



MASARYKOVA UNIVERZITA

ČESKÁ ANTROPOLOGICKÁ EXPEDICE DO ETIOPIE 10. - 24. leden 2013

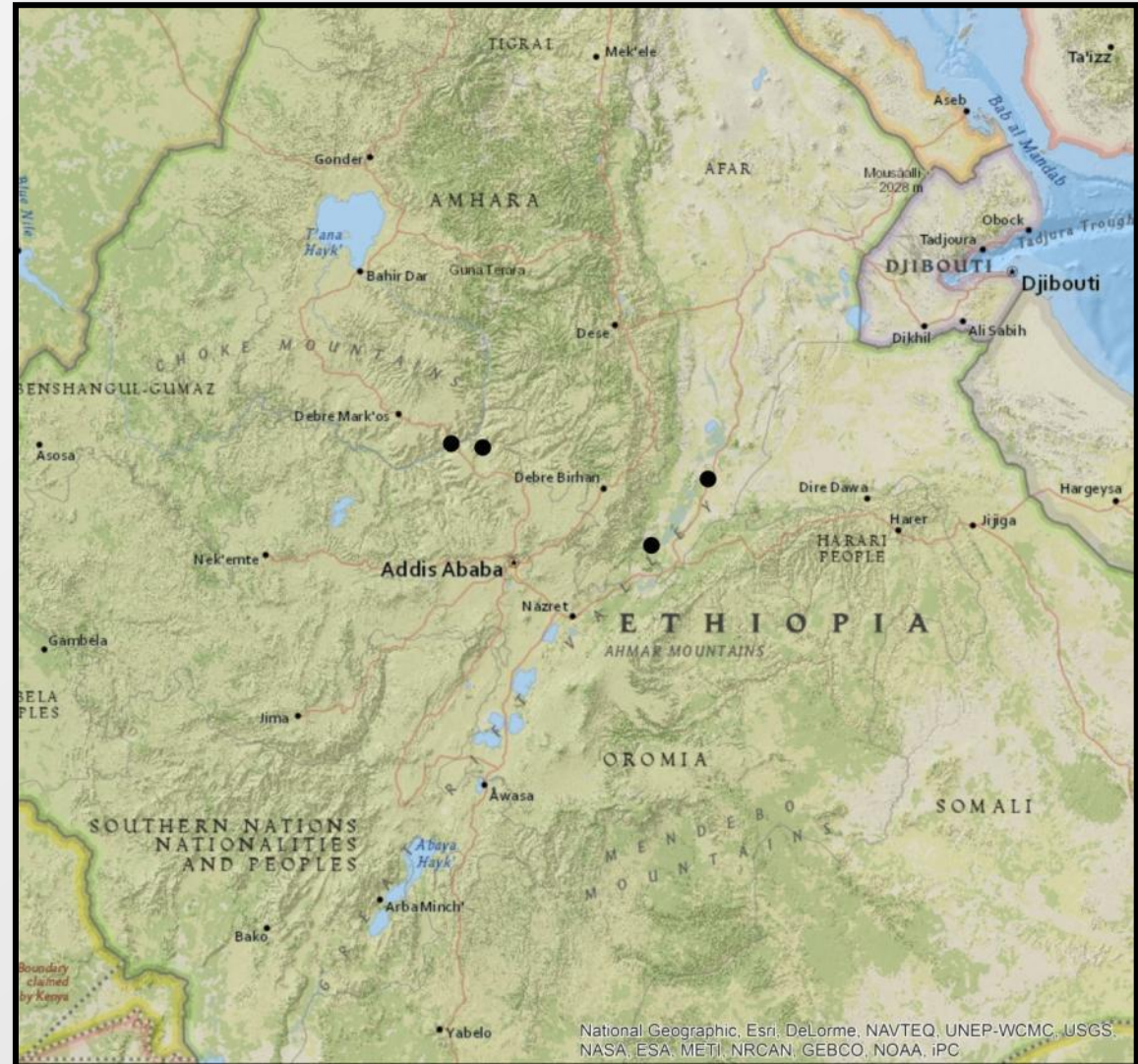
METODIKA VÝZKUMU, FOTODOKUMENTACE A SBĚR GEOGRAFICKÝCH DAT



INVESTICE DO ROZVOJE VZDĚLÁVÁNÍ

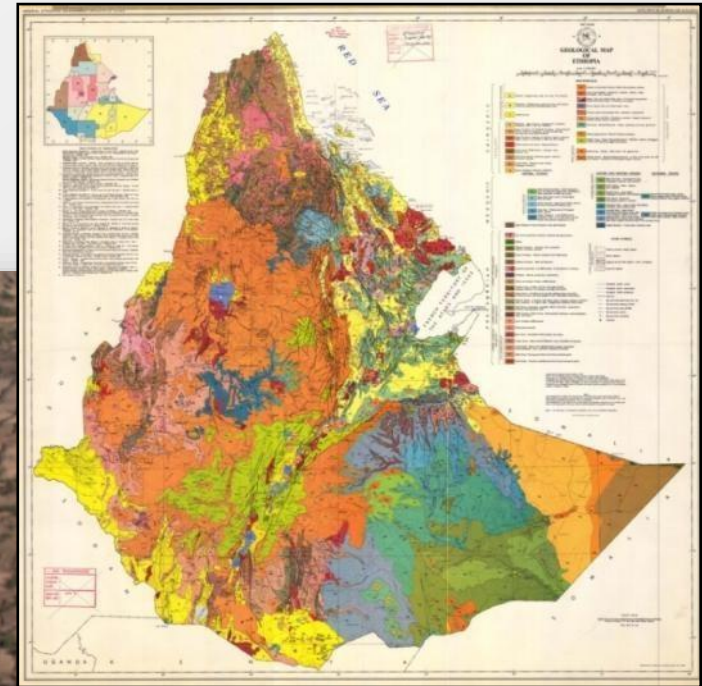
4 oblasti průzkumu

- ❑ Afar - povodí Awash
 - okolí Gedamaytu
 - okolí Sabore
- ❑ Blue Nile
- ❑ Jamma River



Průzkum geologie zkoumané oblasti

- geologická mapa
 - výchozy kvartérních sedimentů



Terénní prospekce vybraných ploch

- ☒ systematické vyhledávání archeologických a paleontologických nálezů



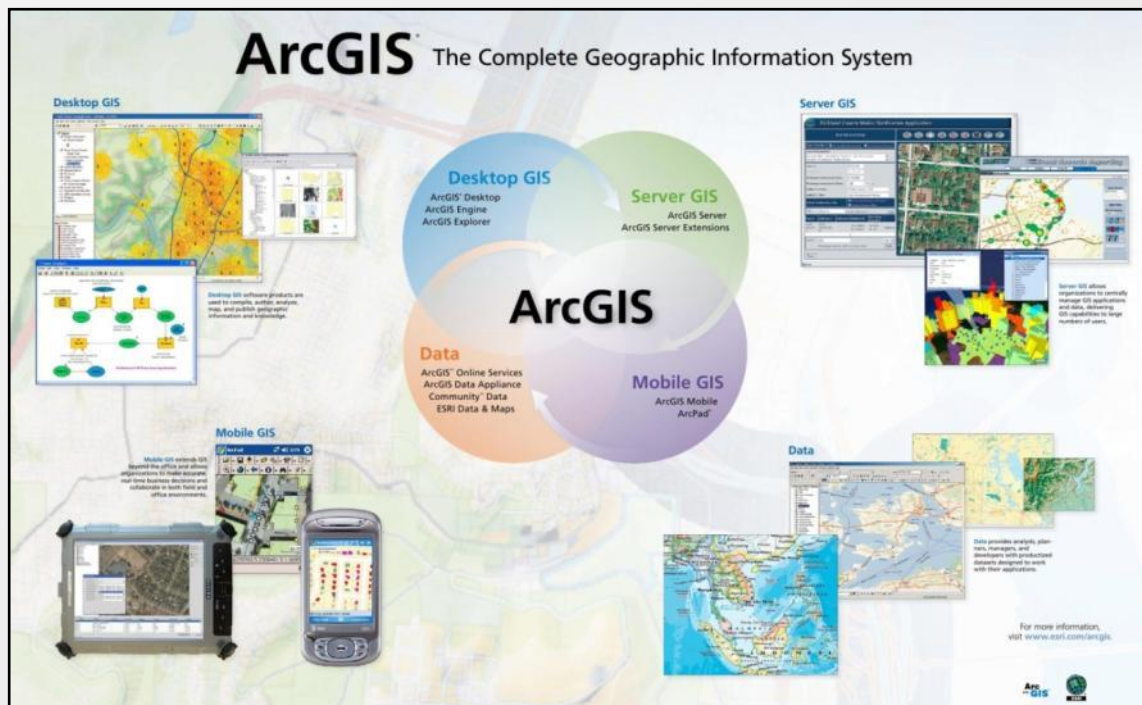
Terénní prospekce - dokumentace

- ☒ zaměřování nalezených artefaktů
 - FieldPC s GPS + software ArcPad (mobilní GIS)
- ☒ popis nálezu, kresební a fotografická dokumentace



Sběr a zpracování geografických dat

- ❑ fieldPC s GPS - Archer + XF101 DGPS receiver
- pro náročné podmínky, sub-metrická přesnost
- ❑ GIS software f. ESRI - ArcPad + ArcGIS Desktop



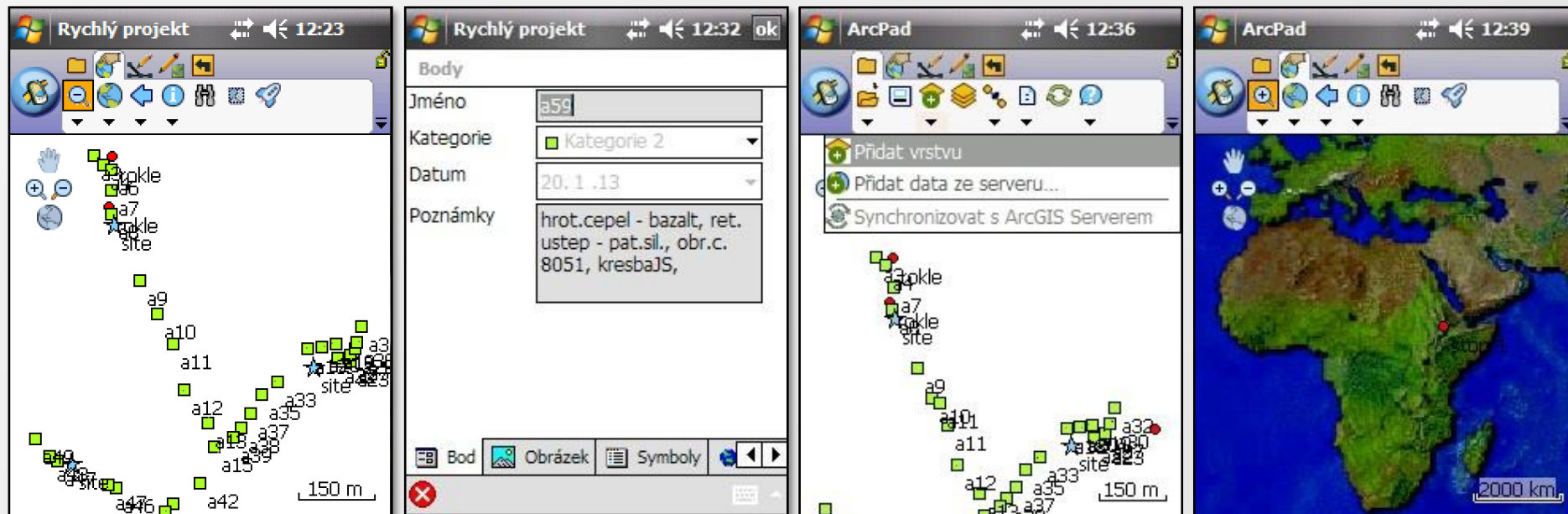
Precision GPS



The Archer with the sub-meter XF101 DGPS receiver provides an all-in-one handheld computer ready for rapid-fire, mobile GIS in extreme environments.

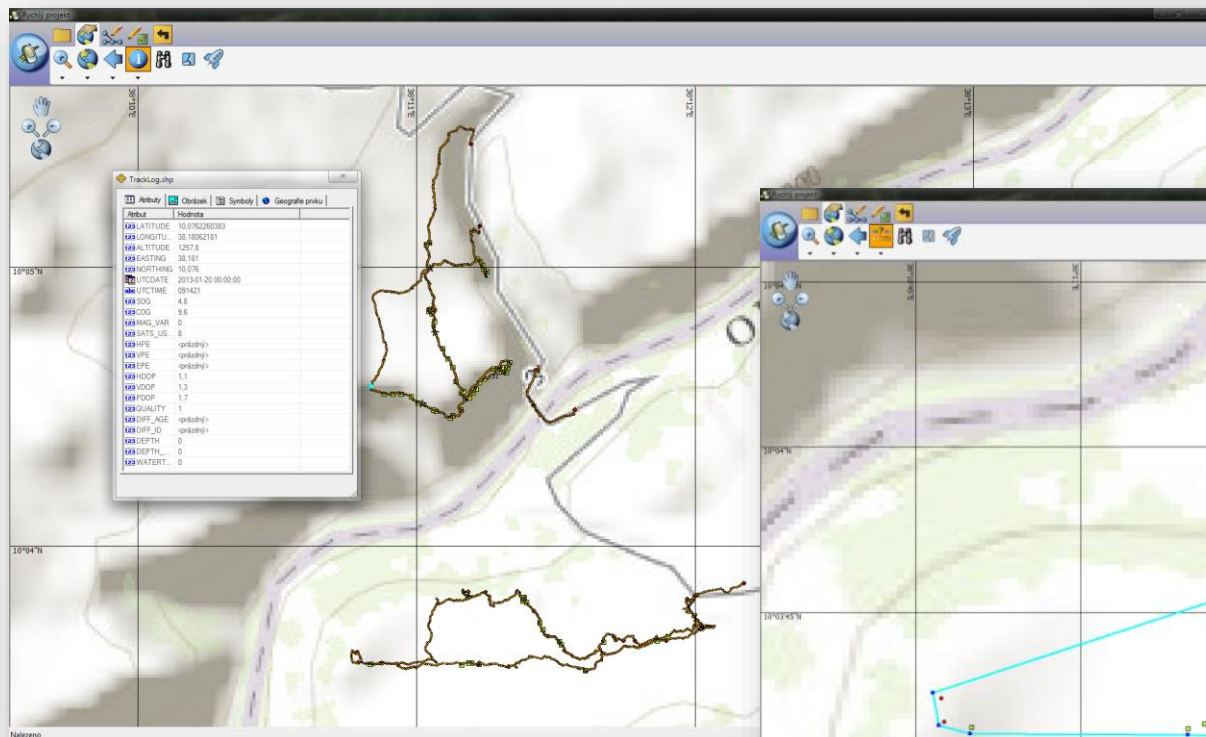
Software ArcPad (mobilní GIS)

- ☒ přímý sběr a aktualizace geografických dat v terénu (GPS)
- ☒ zobrazení popisných informací a fotodokumentace prvků v mapě, popisování prvků
- ☒ práce s daty - editace dat, dotazování, vyhledávání...

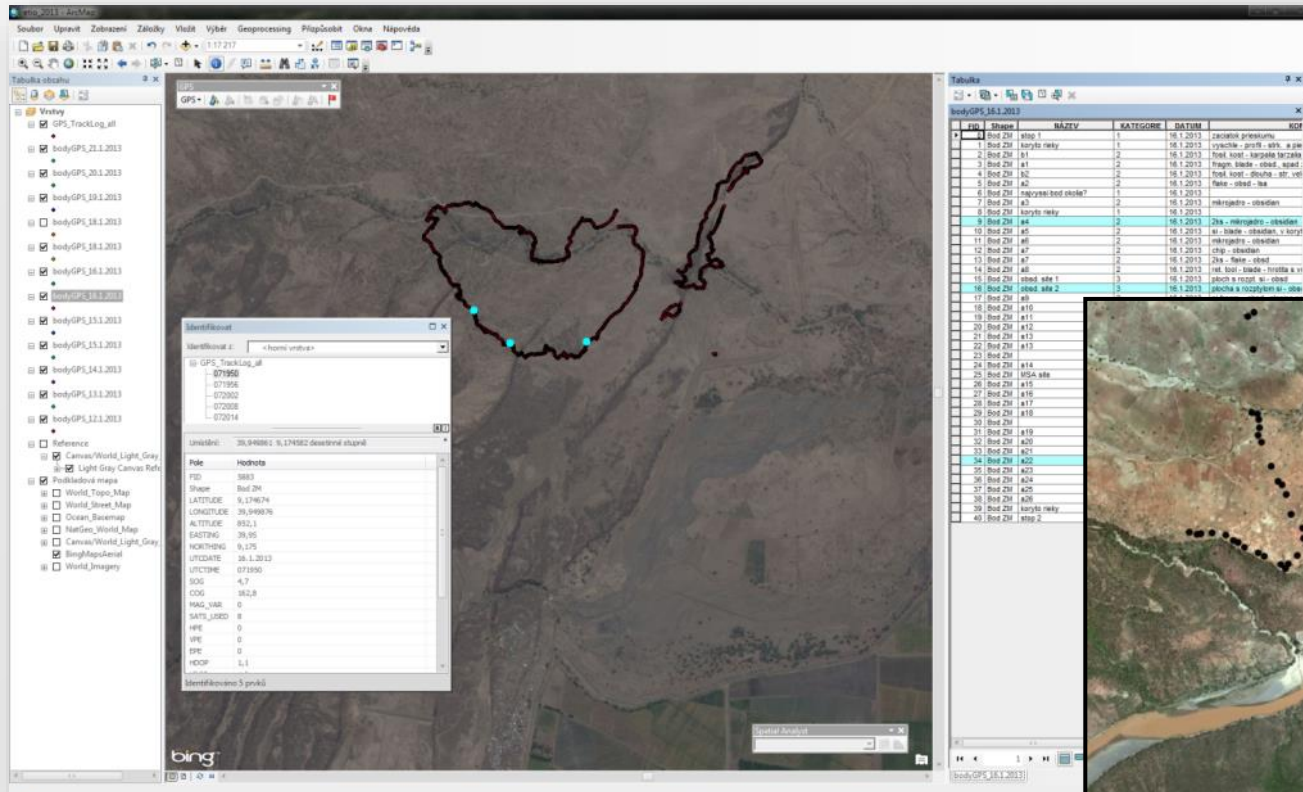


Software ArcPad (mobilní GIS)

☒ tracking; měření vzdálenosti, ploch



Software ArcGIS Desktop



- zobrazování a analýza GIS dat
- tvorba mapových výstupů



Děkuji za pozornost.



INVESTICE DO ROZVOJE VZDĚLÁVÁNÍ

