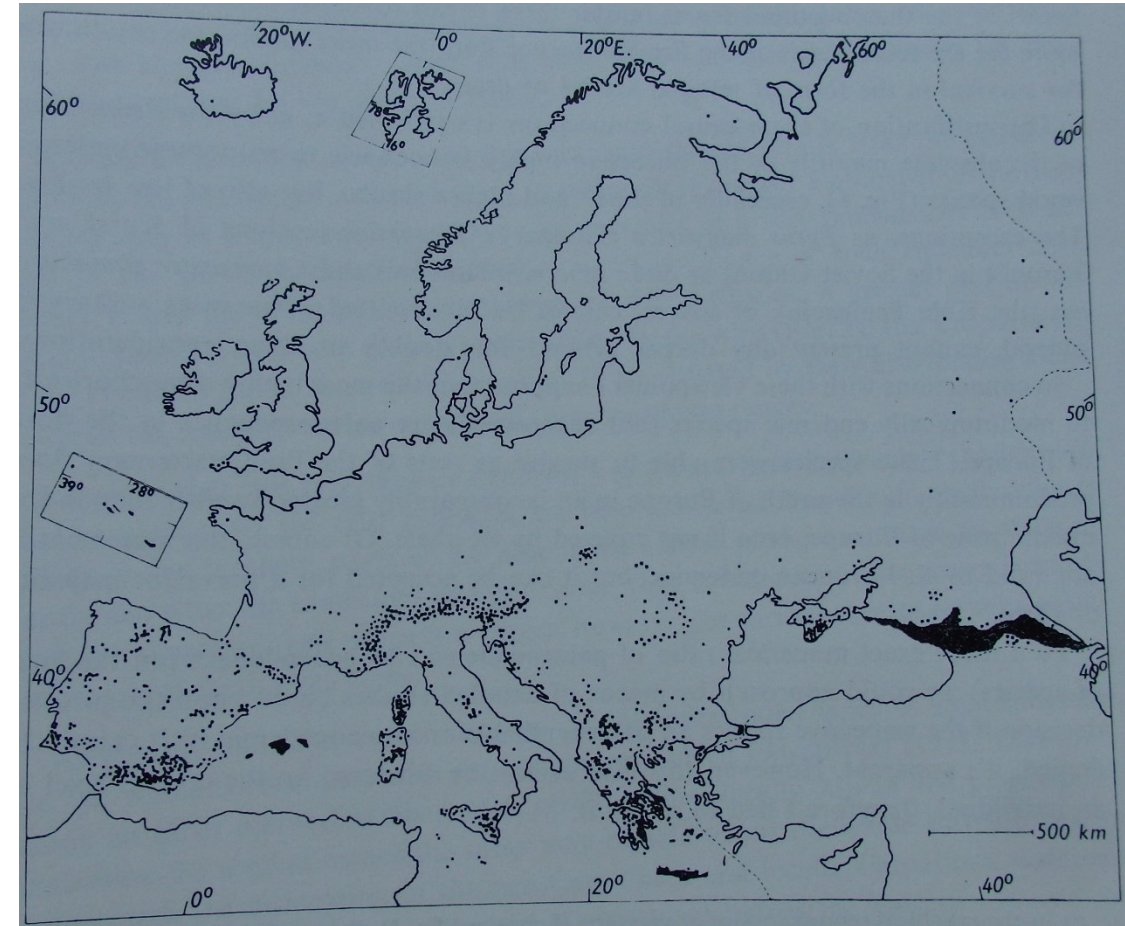


Endemismus

Map 8.9 Centres of plant endemism in Europe



Hendrych 1982

Endemismus

- Hadač (1977)
 - 118 druhů a poddruhů
- Holub (1979)
 - 43 endemických taxonů
- Gerža (2009)
 - 29 sexuálních druhů a 40 apomiktů
- Kaplan (2017)
 - 74 druhů a poddruhů



Endemismus

- ČR relativně málo a mladé
 - Bez velehor
 - Silně ovlivněno glaciály
 - Bez endemických rodů
- ČR celkem 74 druhů a poddruhů
 - 48 striktně českých
 - 6 vyhynulých (*Euphrasia corcontica*, *Potentilla psammophila*, jestřábníky)



Typy endemismu

- Stáří:
 - Neoendemity vs. paleoendemity
- Velikost areálu:
 - Eurychorní vs. stenochorní vs. monotopní
 - Endemit vs. subendemit
- Mechanismus vzniku
 - Schizoendemity vs. patroendemity vs. apoendemity

- 74 endemických taxonů ČR a nejbližšího okolí

- Zejména reliktní bezlesí

● Skály, sutě,
doubravy

● Hadce

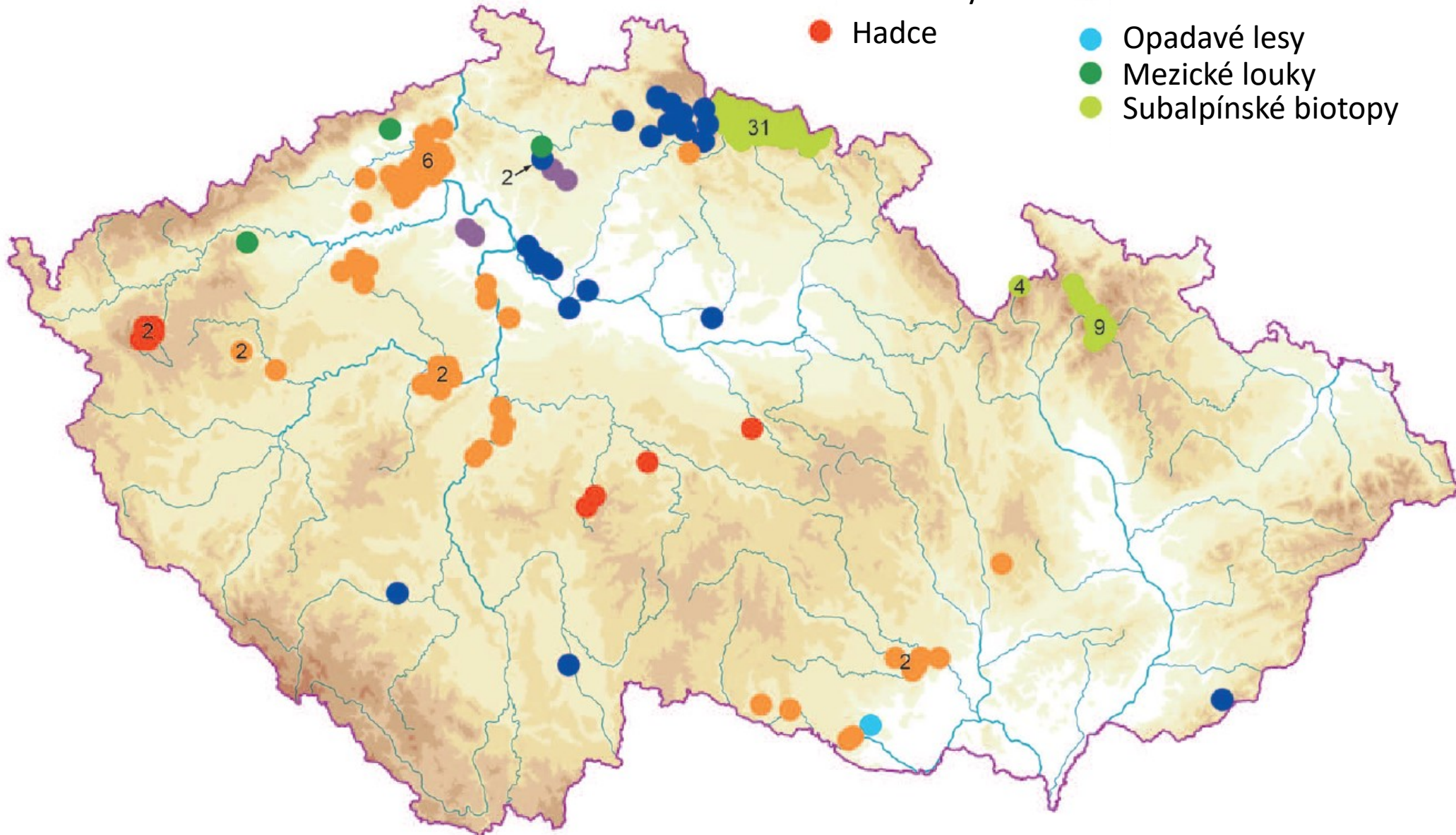
● Písčiny

● Mokřady, slatiniště

● Opadavé lesy

● Mezické louky

● Subalpínské biotopy



Sub/alpínské

- Zejména kary, často schizoendemity
- *Campanula gelida*, *C. bohemica*
- *Carex derelicta*
- *Carlina biebersteinii* subsp. *sudetica*
- *Dianthus carthusianorum* subsp. *sudeticus*
- *Galium sudeticum*
- *Hieracium* sp. div.
- *Knautia pseudolongifolia*
- *Minuartia corcontica*
- *Pedicularis sudetica* subsp. *sudetica*
- *Plantago atrata* subsp. *sudetica*
- *Poa riphaea*
- *Sorbus sudetica*
- *Taraxacum alpestre*



Schizoendemity

Campanula scheuchzerii agg.



C. scheuchzerii

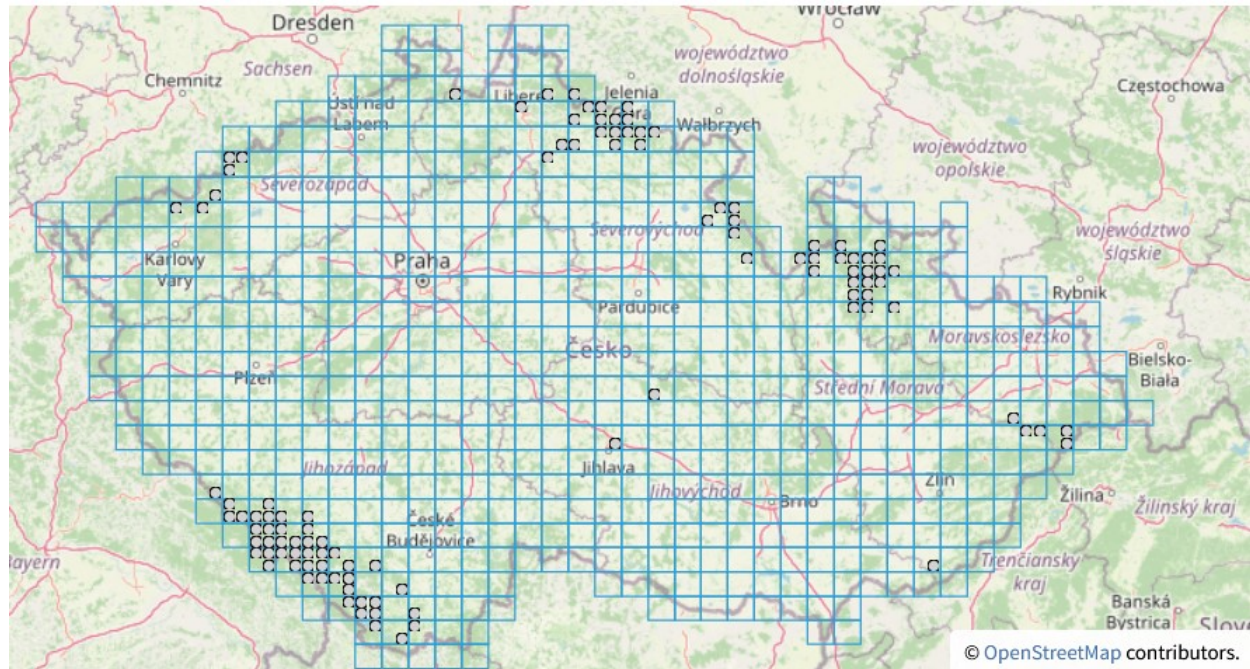
Schizoendemity

Poa glauca agg. - arктоalpínská



Horské - montánní

- *Aconitum plicatum*
- *Aconitum firmum* subsp. *moravicum*
- *Alchemilla obtusa* subsp. *trapezialis*
- *Tephroseris longifolia* subsp. *moravica*



Skalní

- *Cortusa matthioli* subsp. *moravica*
- *Dianthus moravicus*
- *Hieracium schmidtii* subsp. *diversifolium* + subsp. *winkleri*
- *Poa crassipes*
- *Saxifraga rosacea* subsp. *steinmannii*
- *Sorbus* sp. div.



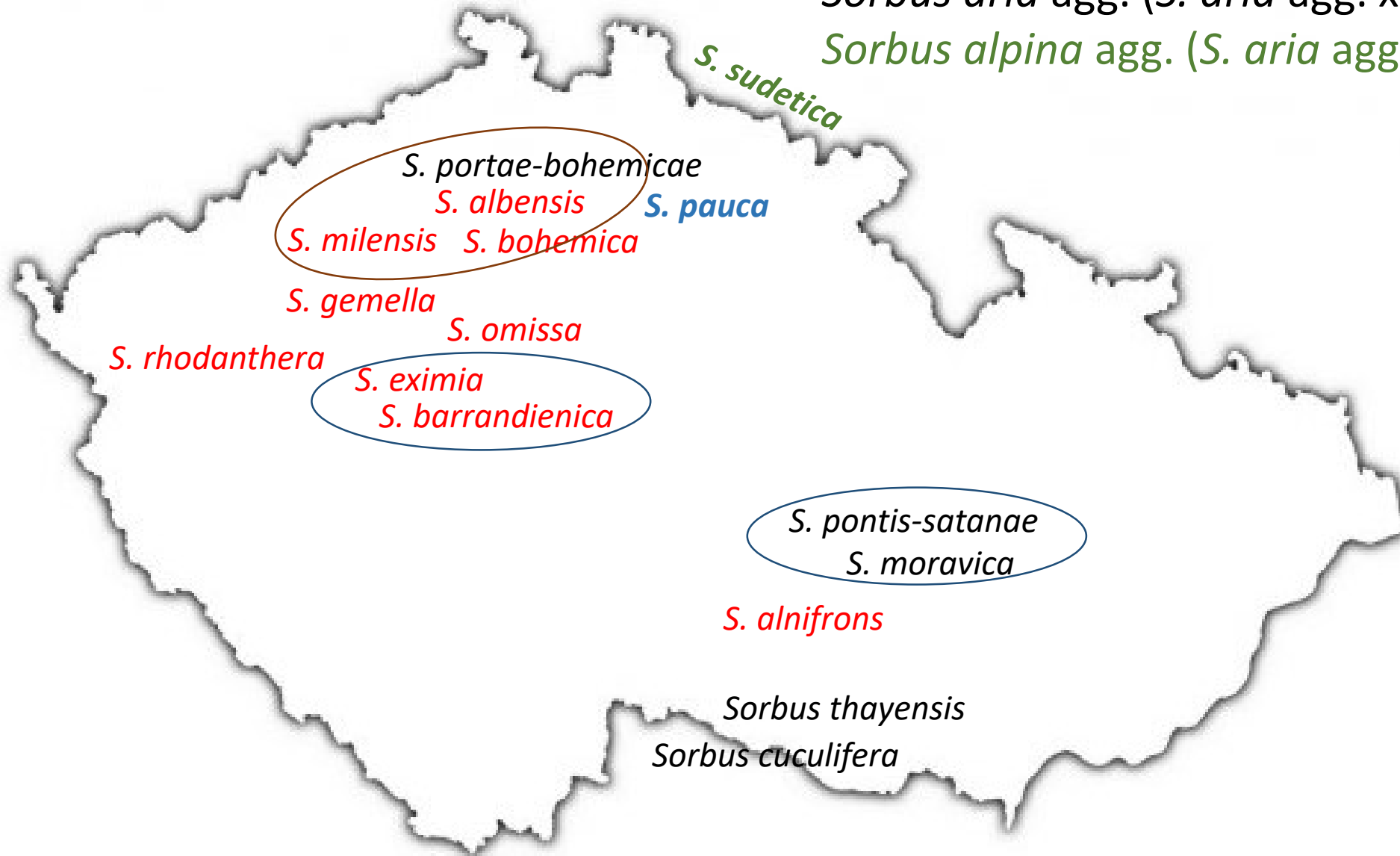
Apomikti

Sorbus latifolia agg. (*S. aria* agg. x *S. torminalis*)

Sorbus hybrida agg. (*S. aria* agg. x *S. aucuparia*)

Sorbus aria agg. (*S. aria* agg. x *S. aria* s.str.)

Sorbus alpina agg. (*S. aria* agg. x *S. chamaemespilus*)



S. portae-bohemicae

S. albensis

S. pauca

S. milensis

S. bohémica

S. gemella

S. omissa

S. rhodanthera

S. eximia

S. barrandienica

S. sudetica

S. pontis-satanae

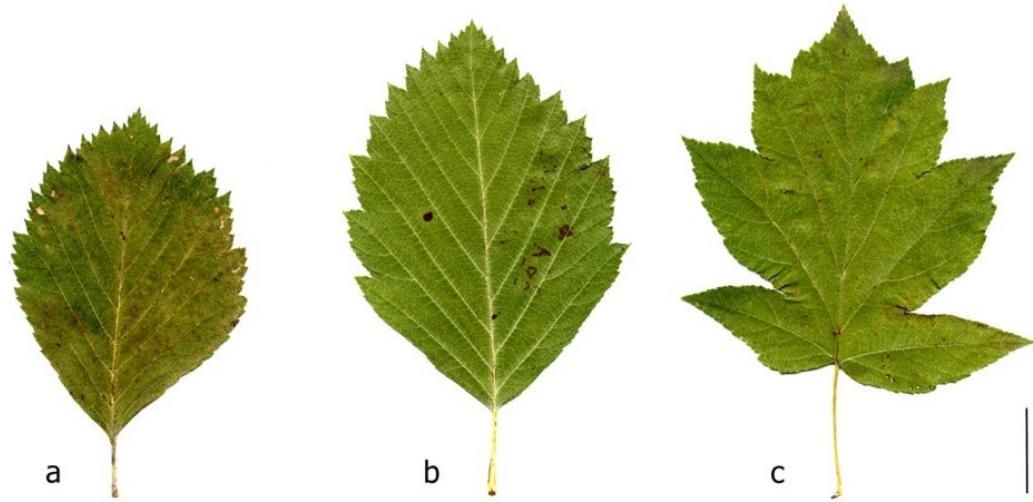
S. moravica

S. alnifrons

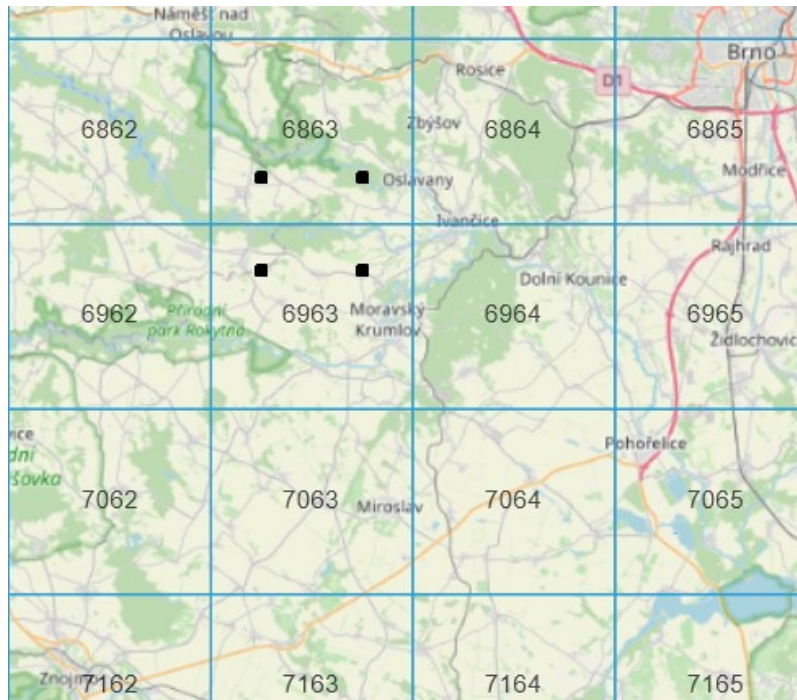
Sorbus thayensis

Sorbus cuculifera

Sorbus alnifrons



Obr. 5. Skeny listů (a) jeřábu podunajského (*Sorbus danubialis*), (b) j. olšolistého (*S. alnifrons*) a (c) j. břeku (*S. torminalis*). Měřítko je 2 cm.



Sorbus pauca



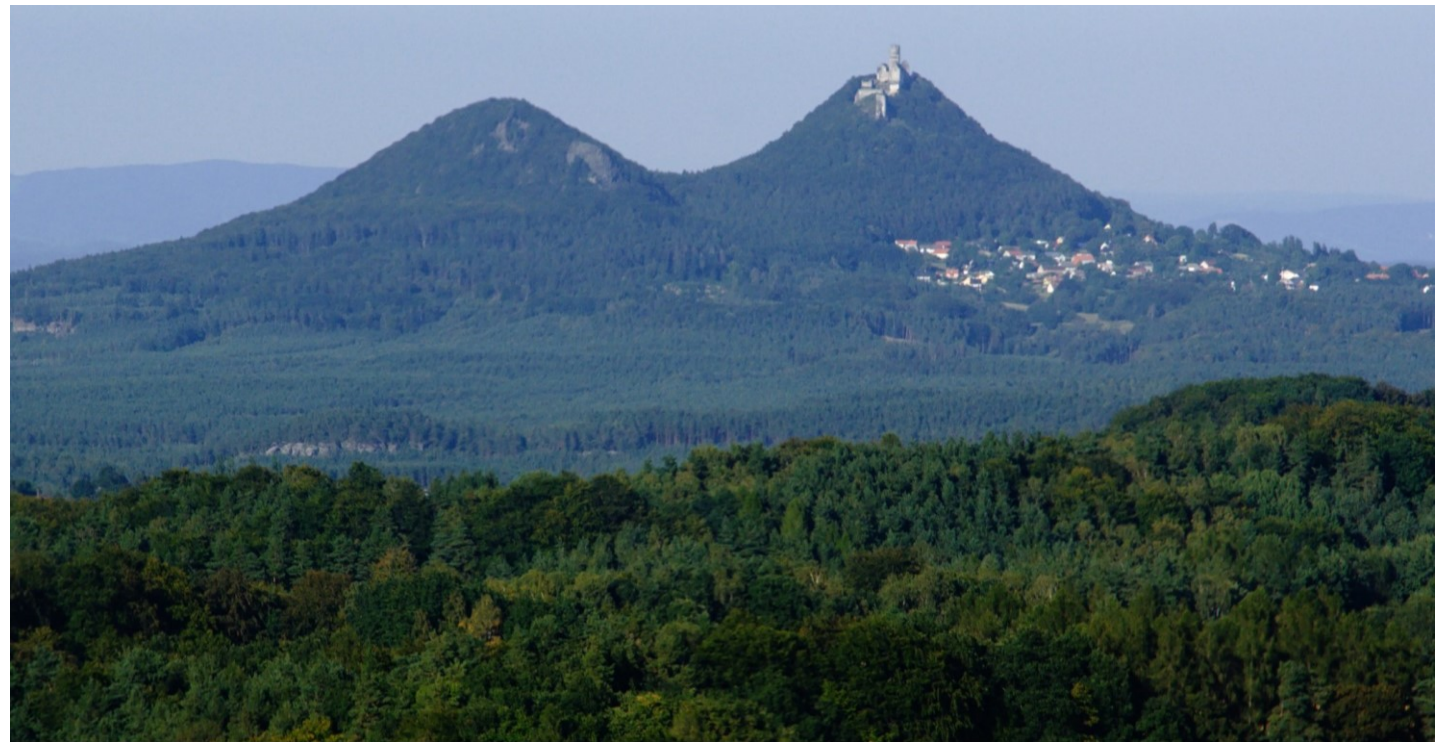
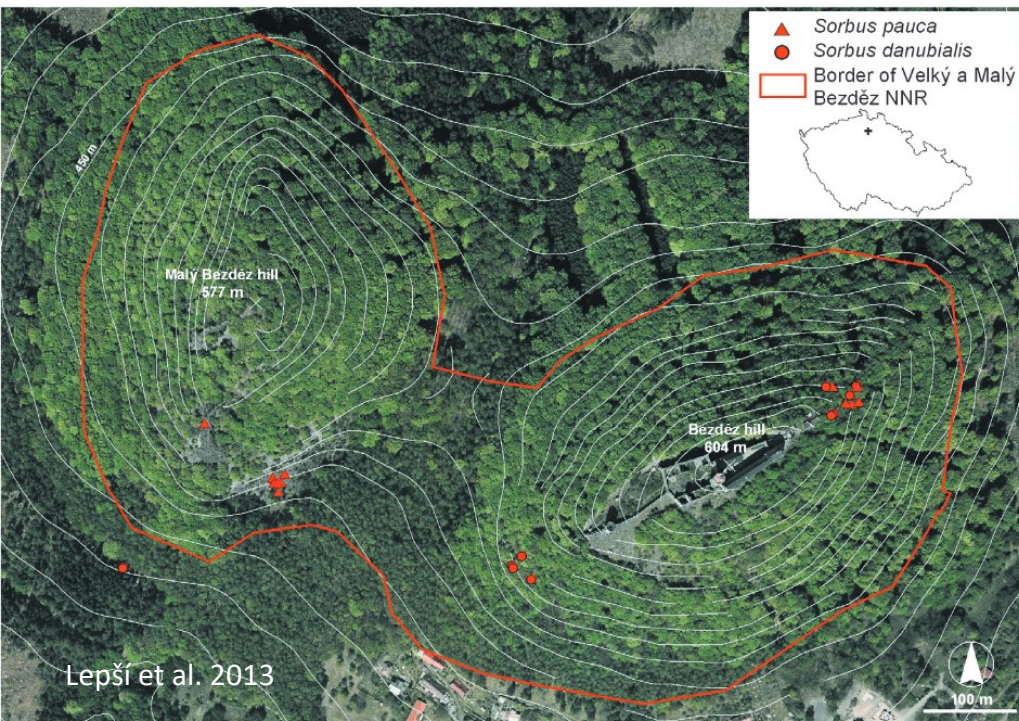
x



© Pavel Veselý



?x

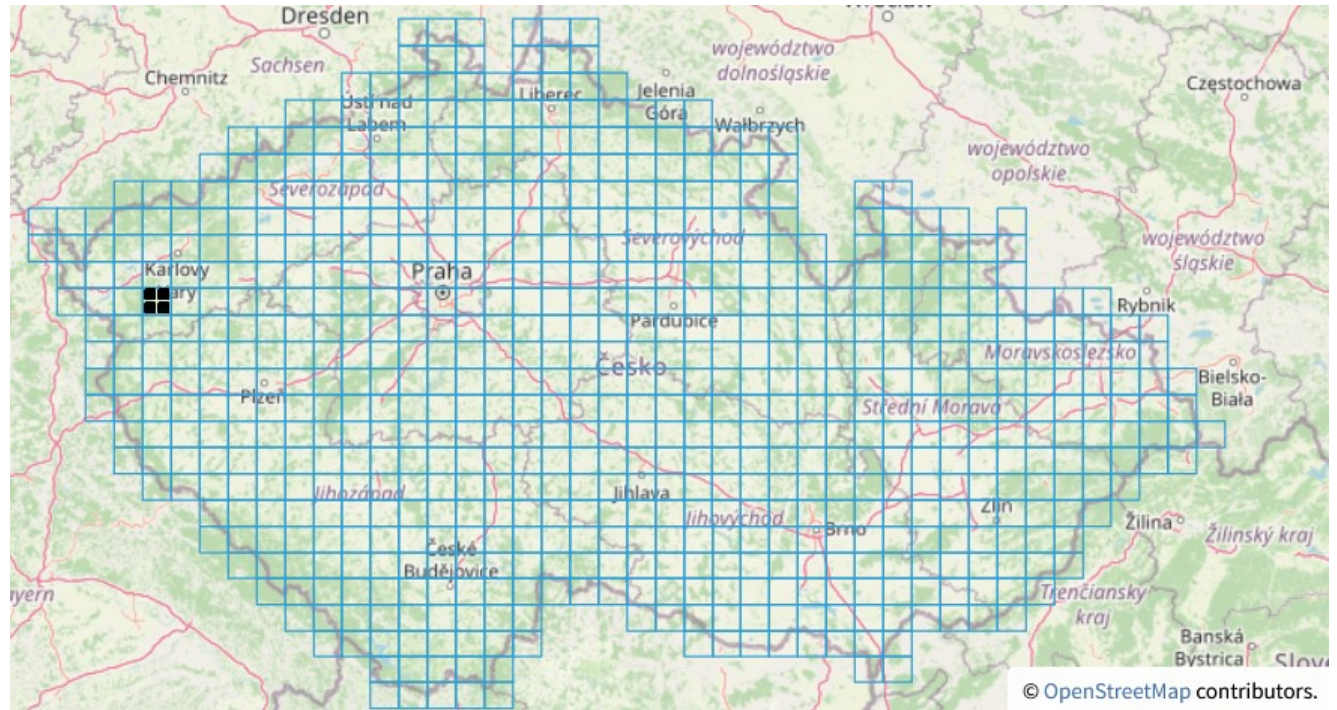


Hadcové

- *Cerastium alsinifolium*
- *Galium sudeticum* (?)
- *Knautia serpentinicola*
- *Minuartia smejkalii*



Cerastium alsinifolium



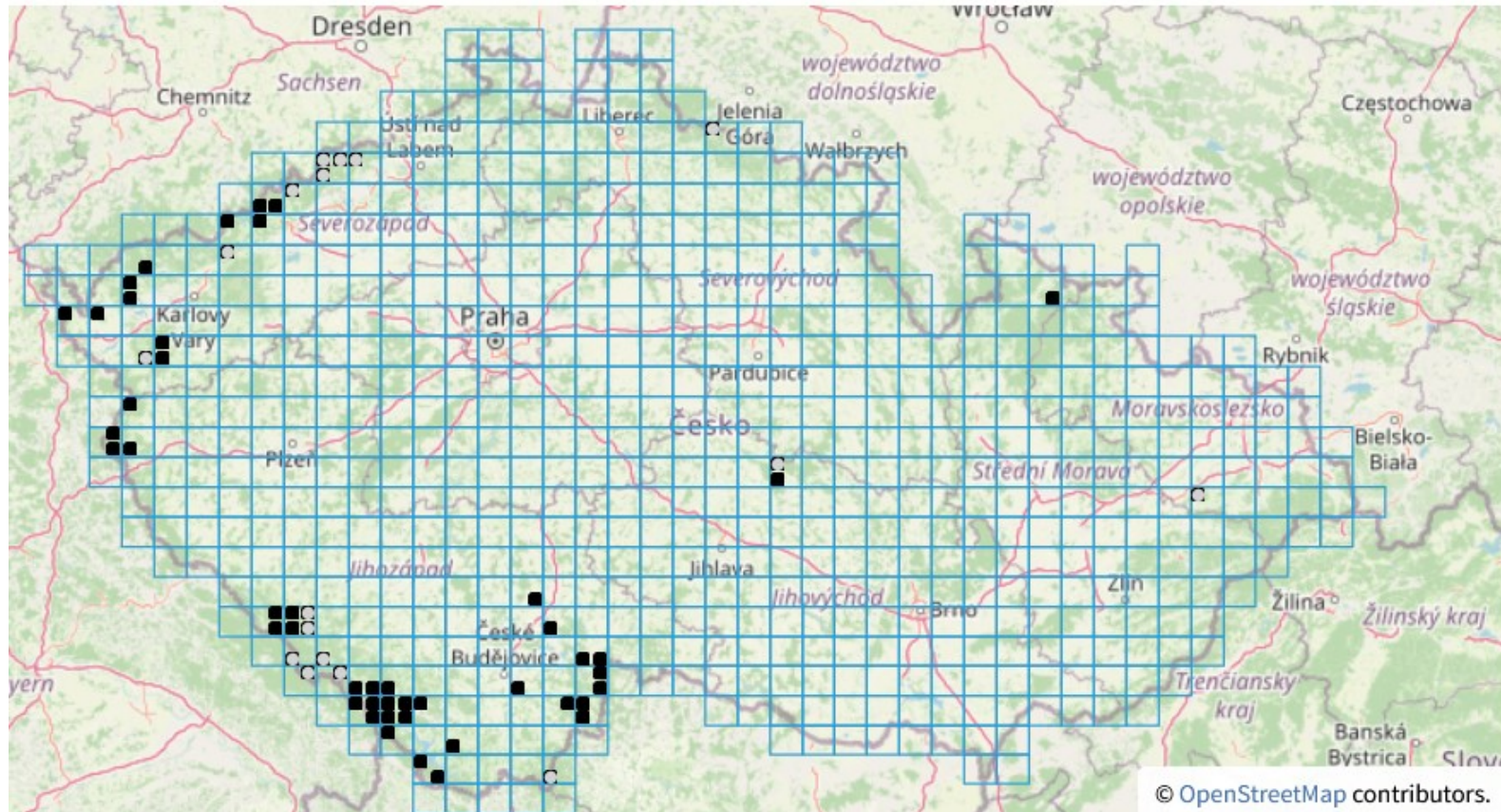
Rašelinné

- *Dactylorhiza bohemica*
- *Dactylorhiza carpatica*
- *Pinguicula bohemica*
- *Pinus uncinata* subsp. *uliginosa*
- *Taraxacum* sect. *Palustria* (*T. indigenum*)



Pinus uncinata subsp. *uliginosa*

- Český subendemit
- Vrchoviště

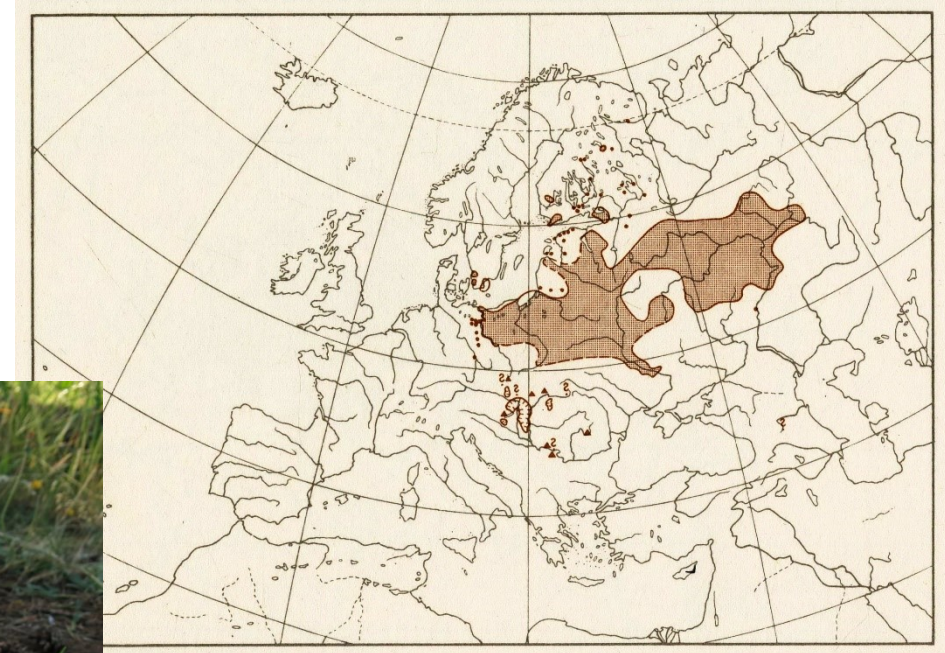


Nížinné

- *Dianthus arenarius* subsp. *bohemicus*
- *Potentilla psammophila*
- *Scilla bifolia* subsp. *rara*
- *Oenothera moravica*

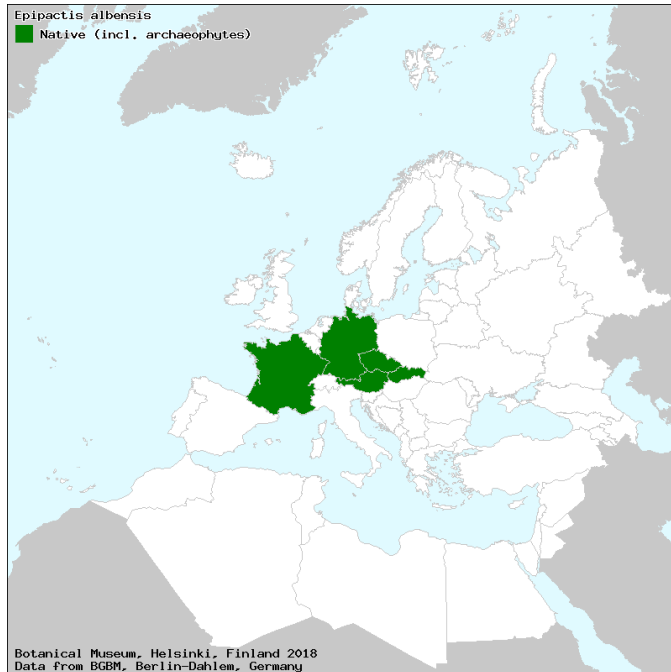


Dianthus arenarius subsp. *bohemicus*



Bývalé endemity

- *Epipactis albensis*
- *Potentilla lindackeri*
- *Symphytum bohemicum*



Bývalé endemity

- *Coronilla moravica*
- *Dianthus lumnitzerii* subsp. *palavensis*
- *Melampyrum bohemicum*
- *Sorbus hardeggensis*

