

Nádory hlavy a krku

Tomáš Kazda

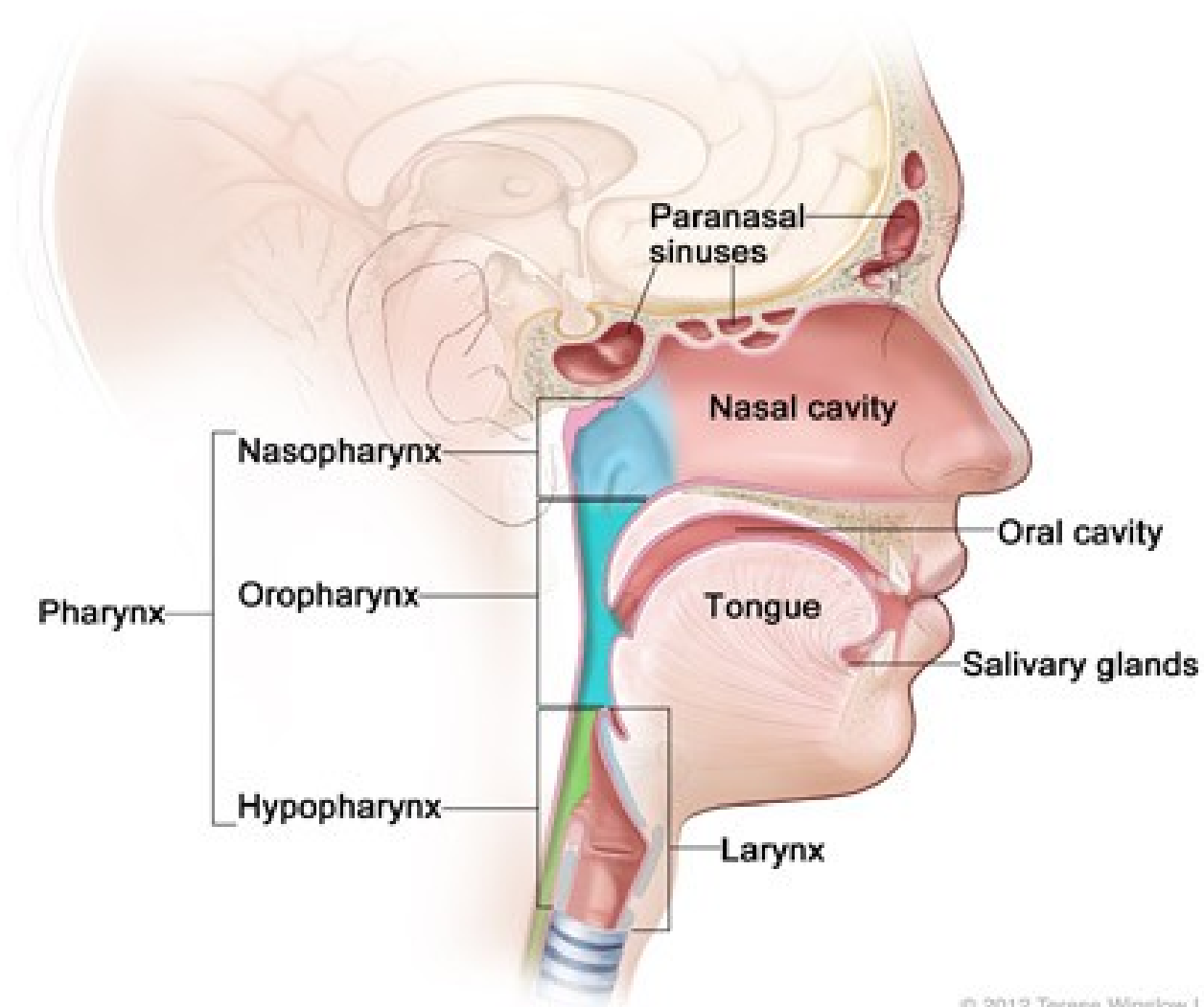
tomas.kazda@mou.cz

Klinika radiační onkologie
MOÚ

Nádory HaN

- nádory dutiny ústní, faryngu, laryngu (nejčastější), dutiny nosní, paranazálních dutin, slinné žlázy, nádory neznámého origa
- poměrně časté nádory (cca 6 % všech nádorů), stoupající incidence
- etiologie známá (kouření, alkohol, infekce HPV)
- symptomy dle lokalizace: slizniční léze (exofyt nebo vřed), chrapot, kašel, dysfagie, odynofagie, hemoptýza, foetor ex ore, bolest v krku, nebolestivé zduření na krku
- ORL, endoskopie, biopsie, UZ, CT (MR), PET/CT
- kombinovaná terapie (operace + RT/ chemoRT): kurativní přístup i u pokročilé nemoci
- časně nádory jsou vyléčeny v 65-90 % případů
- důraz na kvalitu života, dlouhodobé nežádoucí účinky (mutilující operační výkony; laryngektomie vs. RT)

Head and Neck Cancer Regions



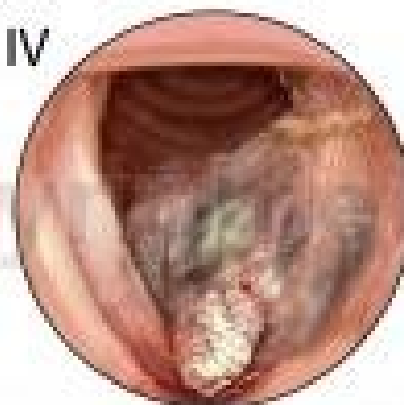
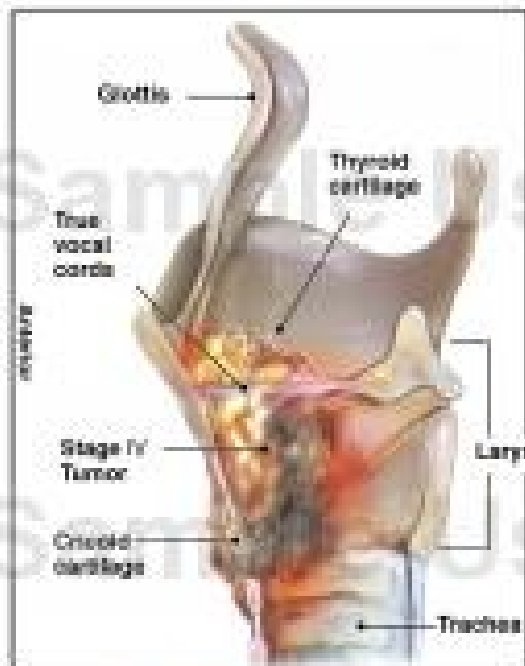






Progression of Laryngeal Cancer

Sample Use Only - Copyrighted

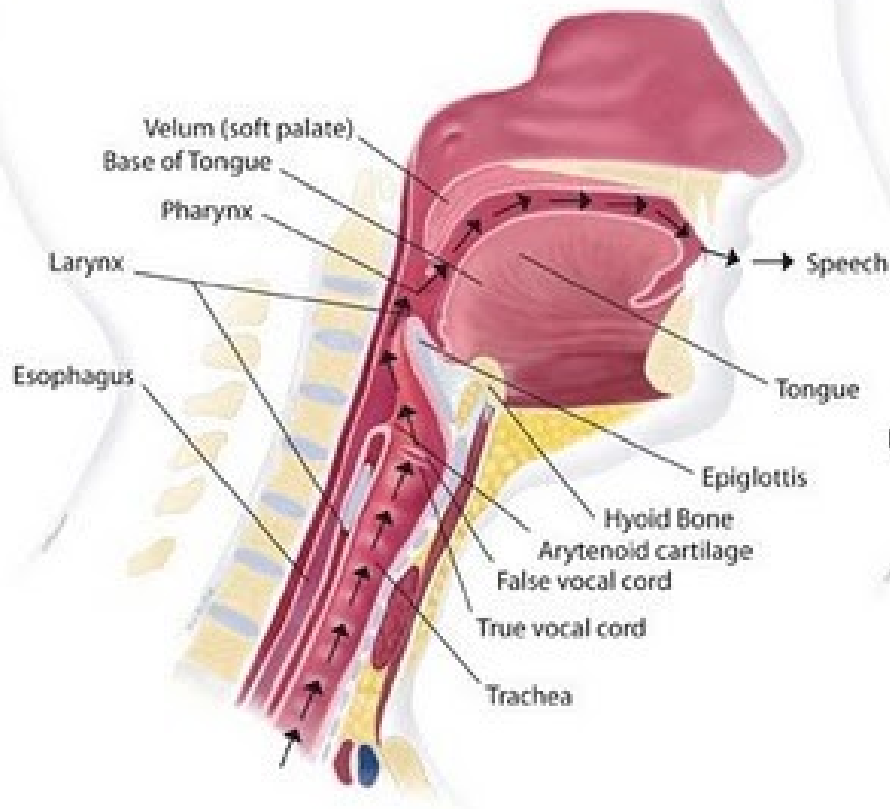


Anterior

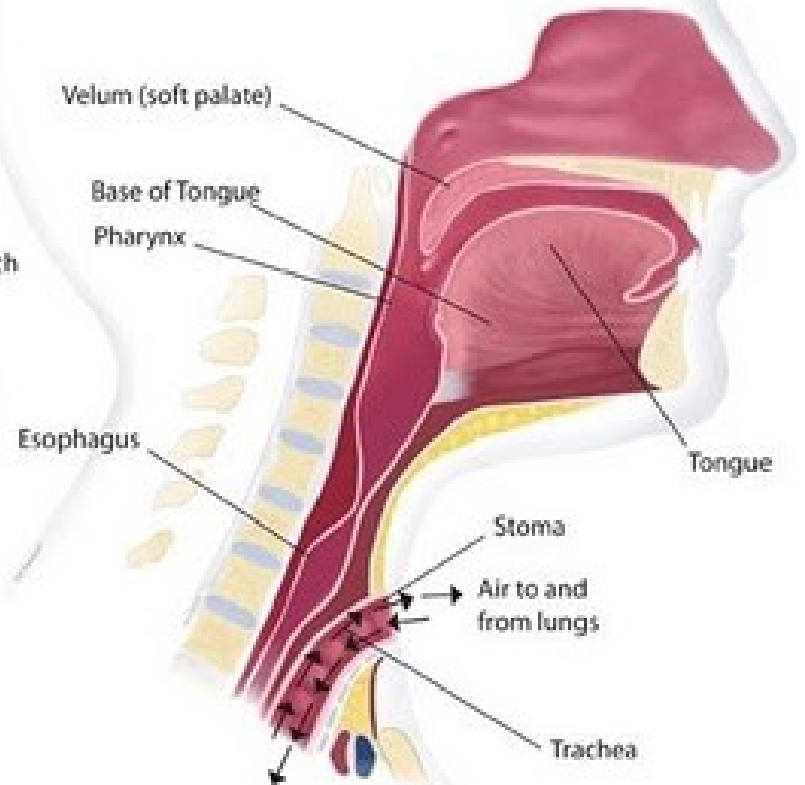
Endoscopic superior view of larynx comparing a stage I - IV tumors.

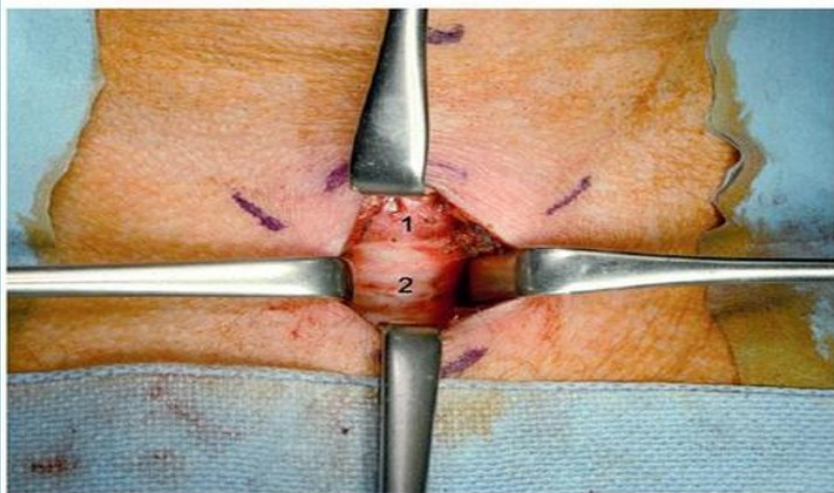
© 2010 AMERICAN SOCIETY OF CLINICAL ONCOLOGY

Pre-Laryngectomy

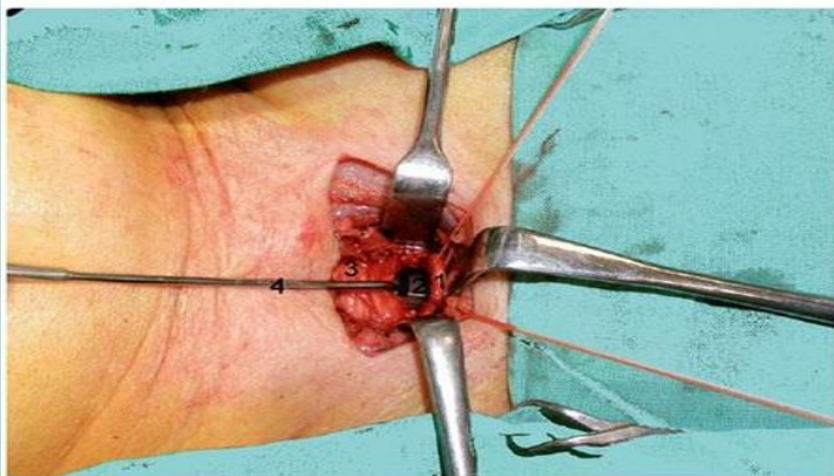


Post-Laryngectomy

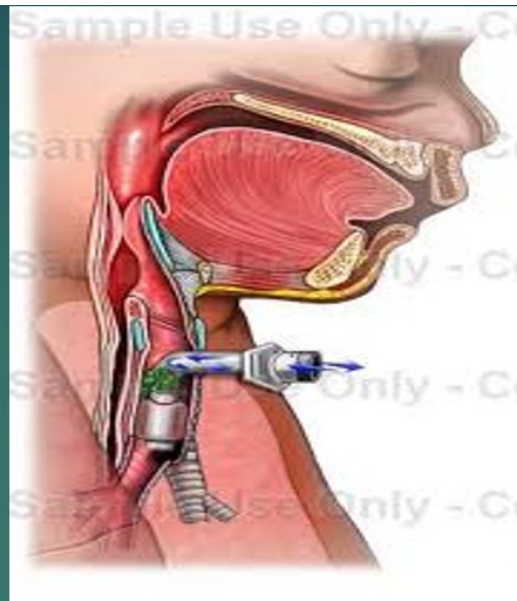




■ Obr. 4 – Stav před incizí průdušnice, 1 – prstencová chrupavka, 2 – 1., 2. a 3. tracheální prstenec

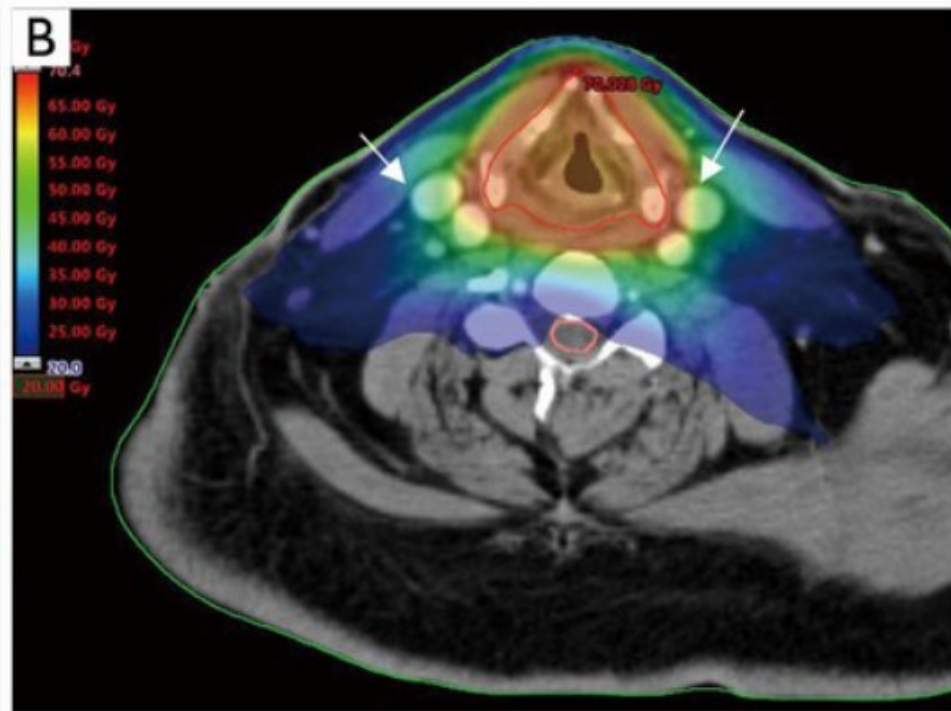
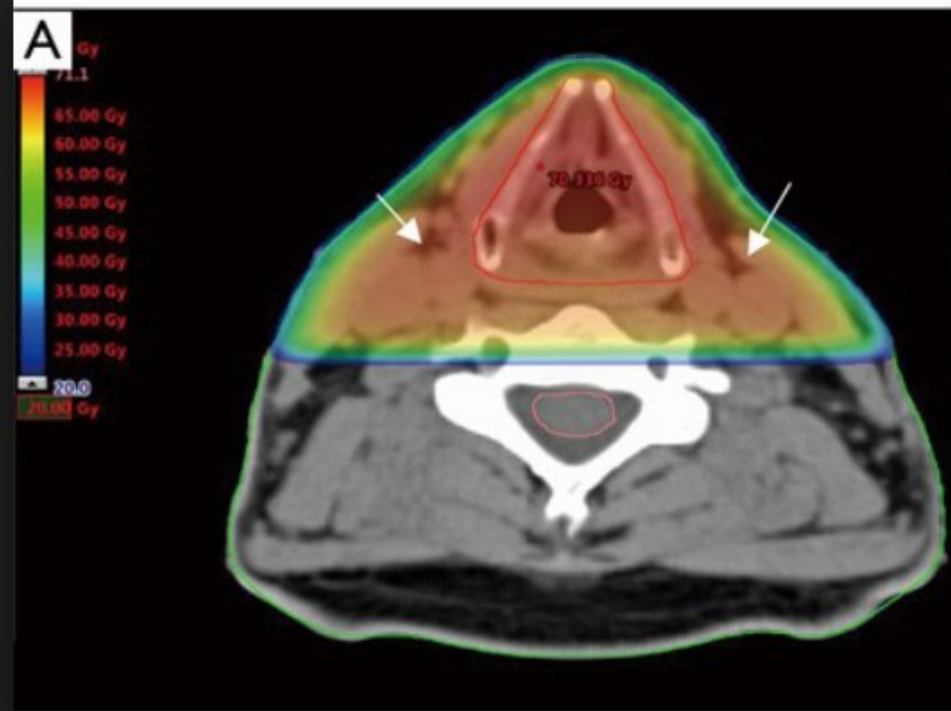


■ Obr. 5 – Björkuv lalok, 1 – 3. tracheální prstenec, 2 – tracheální rourka, 3 – chrupavka prstencová, 4 – tracheální háček





CAUTION
CARBON FIBRE COUGH
MAXIMUM SAFE WORKING LOADS
Exceeding maximum safe working load may result in
Equipment Damage. Consult operators manual for
specific load values and load limits.
Cough Tray
University of
East London
© 2004, 1998
0204, 1998
0204, 1998





kurativa vs. paliace

After 14 days



After 2 months



Není alkoholik jako alkoholik...



vs.

