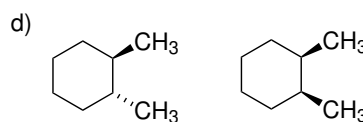
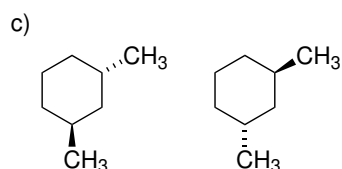
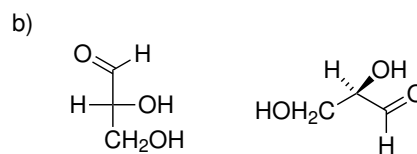
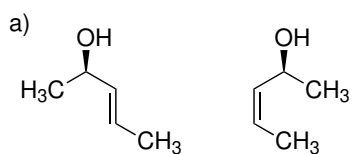


### Domácí úkol č. 3

1. Určete, v jakém vztahu jsou následující dvojice molekul. Volte mezi identickými strukturami, konstitučními isomery, enantiomery a diastereomery.



2. Následující molekuly mohou existovat ve formě prostorových isomerů. Identifikujte v molekulách stereogenní centrum a popište jeho konfiguraci příslušným deskriptorem (*R/S* pro centrum chiraloty, *E/Z* nebo *cis/trans* pro dvojnou vazbu).

