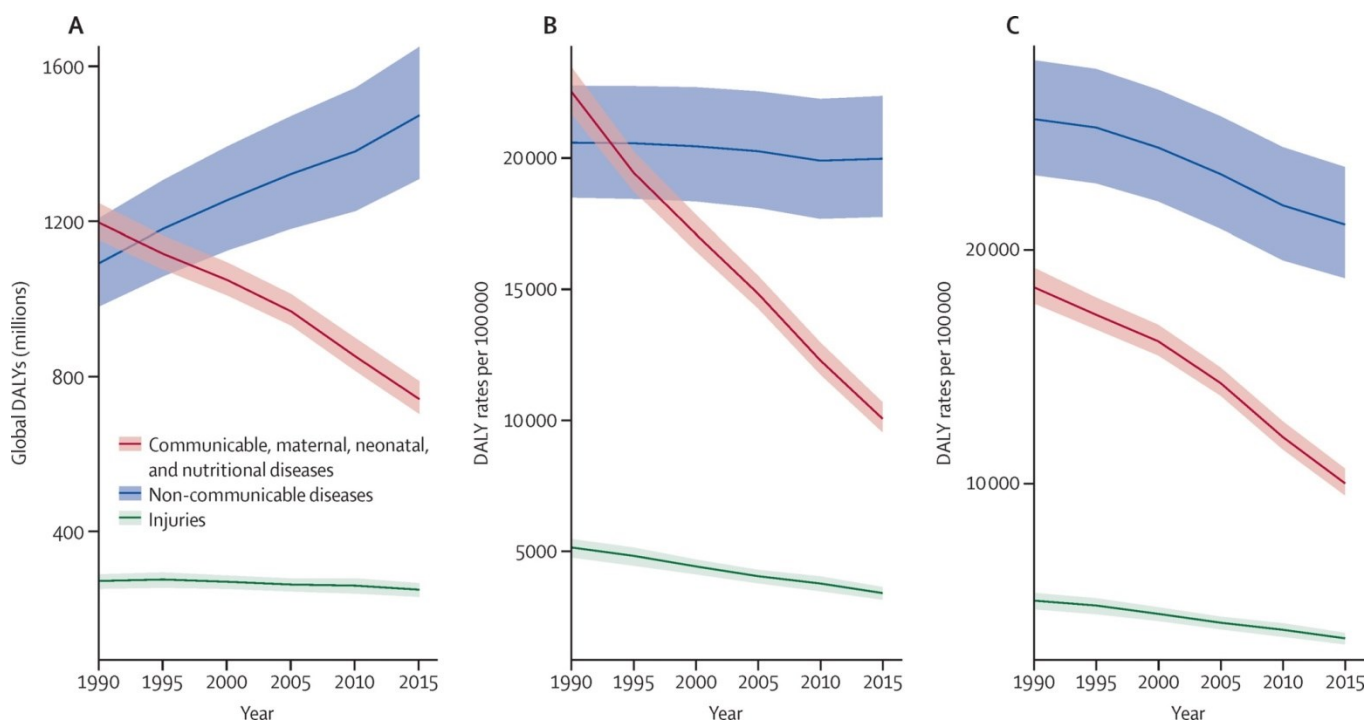


Sociální epidemiologie

Praktické cvičení 3

1. Tento graf (výstup z projektu Global Burden of Disease) jsme už viděli přednášce, kdy jsem se vám pokusil vysvětlit rozdíl mezi panely A, B a C.

Trends in global DALYs from 1990 to 2015 by major group of diseases.



(A) – Global DALYs; **(B)** – Crude DALY rates; **(C)** – Age-standardised DALY rates

1. Stručně vysvětlete pojem DALY
2. Stručně vysvětlete rozdíl v trendech různých skupin chorob mezi panely A a B
3. Stručně vysvětlete rozdíl v trendech různých skupin chorob mezi panely B a C
4. Pokud by se jednalo o situaci v naší zemi, který z grafů by byl vhodnější pro
 - a. Hodnocení zdravotního stavu populace
 - b. Posouzení možného vlivu rizikového chování populace (např. obezita, kouření a pod.)
 - c. Odhad potřebné kapacity zdravotnického systému pro léčení těchto chorob

2. Jaká data / indikátory lze použít k hodnocení

- a. Změn zdravotního stavu české populace od roku 2000?
- b. Porovnání zdravotního stavu české a rakouské populace?

3. Jaké hlavní indikátory lze použít při stanovení cílů intervenčního programu ke zlepšení

- a. Celkového zdravotního stavu?
- b. Zdravotního stavu starších osob?
- c. Zdravotního stavu starších osob včetně nemocnosti?
- d. Schopnosti starších osob vést aktivní život?

4. Několik nedávných studií publikovalo výsledky, které ukazují, že bydliště blízko hlavních silnic je asociováno s rizikem respiračních chorob. Tento vztah se většinou připisuje znečištění ovzduší dopravou. Mohou se v tomto vztah uplatnit i socioekonomické faktory?

5. Účinnost vakcíny je indikátor, se kterým jste se zatím neseznámili.

Hypotetiický příklad

	Počet ve studii	Onemocněli	Incidence	
Očkovaní	23500	470		
Neočkovaní	31200	9360		

Relativní riziko =

Attributivní riziko (rozdíl rizik) =

Attributivní % =

Risk in exposed – risk in unexposed

Atributivní % = -----

Risk in unexposed

Účinnost vakcíny se vypočte jako

- Attributivní riziko %
- 1-RR

Účinnost vakcíny v tomto případě je: