

Krajiny jižní Moravy

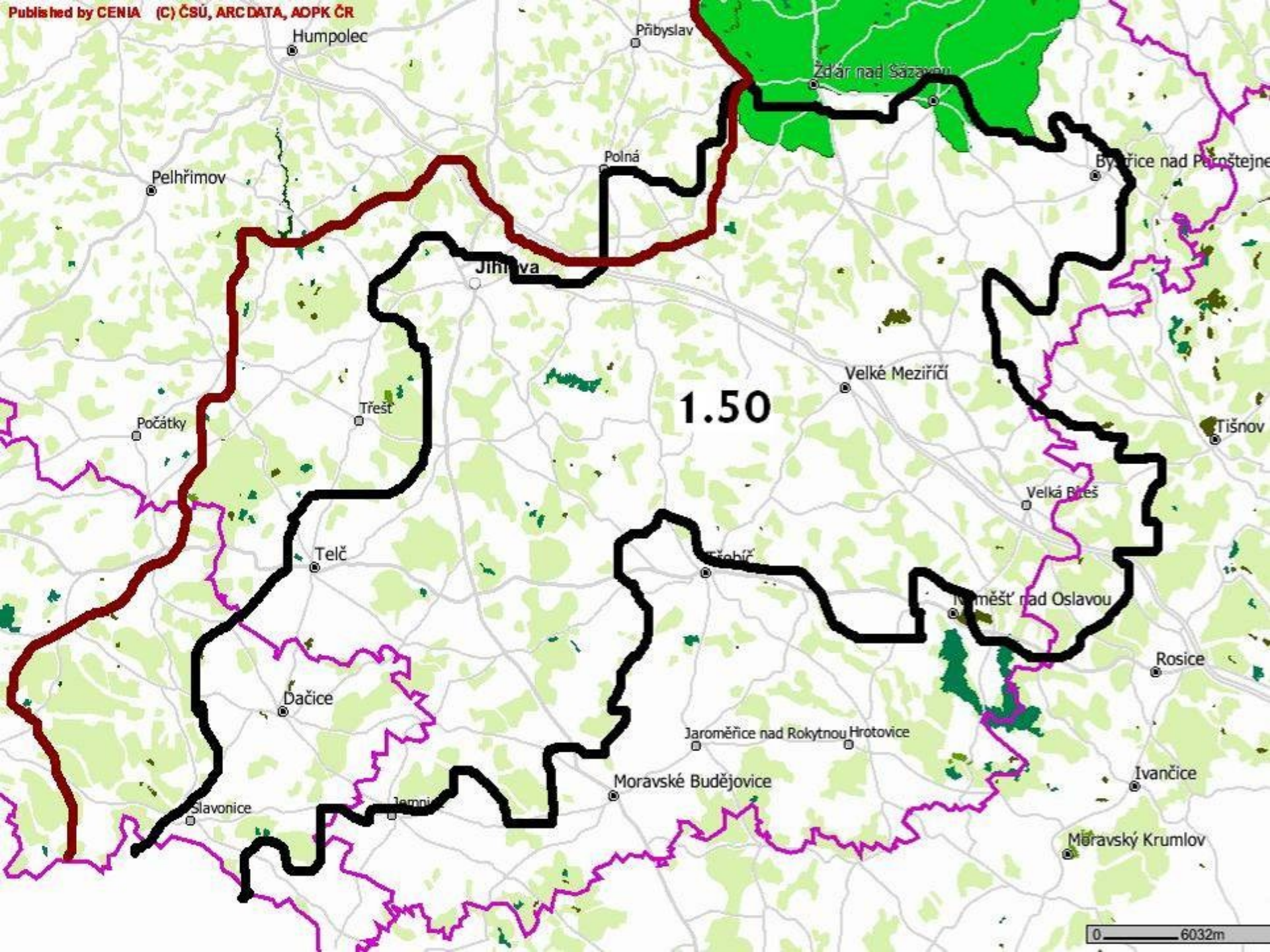
- 3 -

RNDr. Martin Culek, Ph.D.
Geografický ústav Př. fak. MU

Velkomeziříčský bioregion (1.50)

- vynecháme ☹️





1.50

Charakteristiky Velkomeziříčského bioregionu_1

- Poloha:
- Důvod vymezení:
- Plocha: 2542 km²
- Vegetační stupně: 3. – 5.
- 3. (3%), 4. (80%), 5. (17%)
- A (65%), B (30%), Cs (1%), Ca (4%), D (0%)
- N (81%), z (15% raš+), a (4%), o (0,1%).
- Orná: 49%, TTP 12%, lesy 29%, vody 1,6%
- KES 0,9

Velkomeziříčský bioregion

charakteristiky_2

- Lesy – zastoupení dřevin v %:
- Sm 75, Bo 13, Jd 1, Md 4
- Db 1, Hb 1, Bk 2, Bř 2.
- Podíl přirozených dřevin: **15%**
- **VZCHÚ:** CHKO Žďárské vrchy (okraj)
- **Přírodní parky:** Třebíčsko, Údolí Balinky
- **MZCHÚ:** PR Mutenská obora, PR U Trojáku, PR Údolí Brtnice, PP Ptáčovský kopeček (koniklec), PP Náměšťská obora.













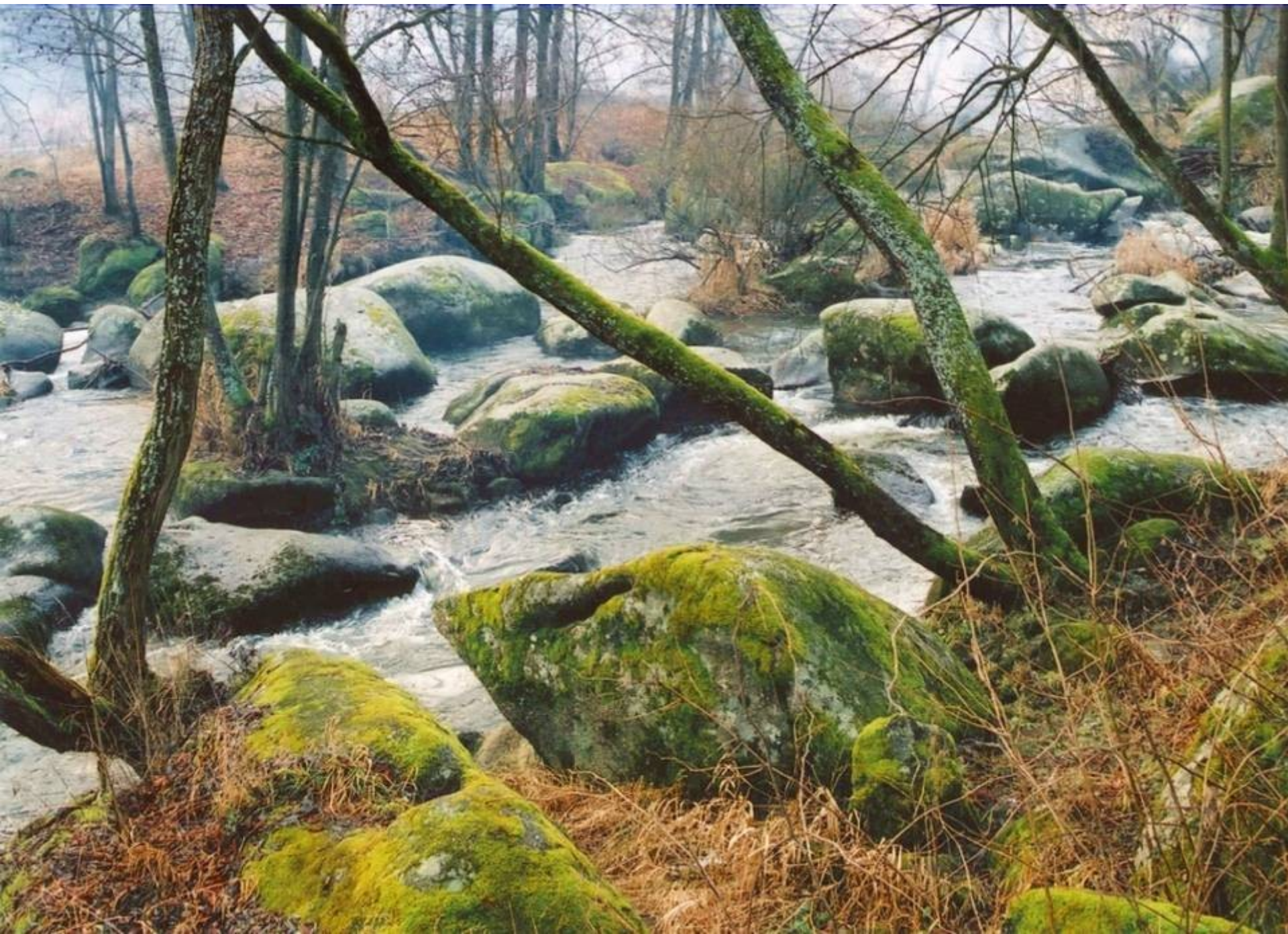




























PŘIBYSLAVICE



Foto:Kubikula, Panoramio, Google Earth









RADNICE

RESTAURACE

ROKLI



Měřín

Velká Bíteš



Rančívov_románský karner





Fini 1.50

Velkomeziříčský bioregion charakteristiky_3

- Geologicko-geomorf. pozoruhodnosti:
- Třebíčský masiv – čím?
- údolí Oslavy (Nesměřské)
- údolí Brtnice
- jihlavské stříbrné doly
- hadcový masiv u Horních Borů + doly na živec (růženín)

Velkomeziříčský bioregion

charakteristiky_4a

- **Biologicky zajímavé lokality:**
- rašelinné louky a výskyt alpských druhů rostlin v záp. části, pahorky s konikleci
- **Zajímavé stavby:**
- Telč (UNESCO), Slavonice – renes. maloměsto s podzemím, Jihlava – ranná gotika, Velké Meziříčí – románský hrad (pak zámek), Měřín – román. bazilika, Brtnice – město a hrad, Klášter v Nové Říši, most přes Oslavu

Velkomeziříčský bioregion

charakteristiky_4b

- **Negativa:**
- Dálnice D1
- Těžba uranu v okolí Dolní Rožínky
- Zarůstání krajin balvanů
- Opuštěnost – málo služeb
- **Environmentální kauzy:**
- D1, uranové doly
- větrné elektrárny