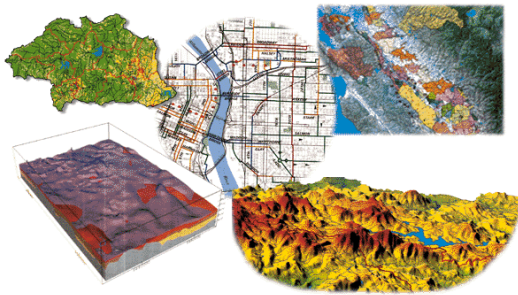




Z8129 Terénní cvičení z tematické kartografie a GPS



Úvodní informace

doc. RNDr. Tomáš Řezník, Ph.D.

RNDr. Lukáš Herman, Ph.D.

Základní informace

- Termín 9. – 13. května 2022
 - Pondělí až čtvrtek výjezd a mapování na místě
 - Pátek zpracování výsledků v Z1
- Místo
 - V návaznosti na mapování pro Geotest, a.s.
 - Moravskoslezský kraj, inklinujeme k Beskydům
- Zápočet
 - Vytvoření praktické části
- Nutné školení BOZP

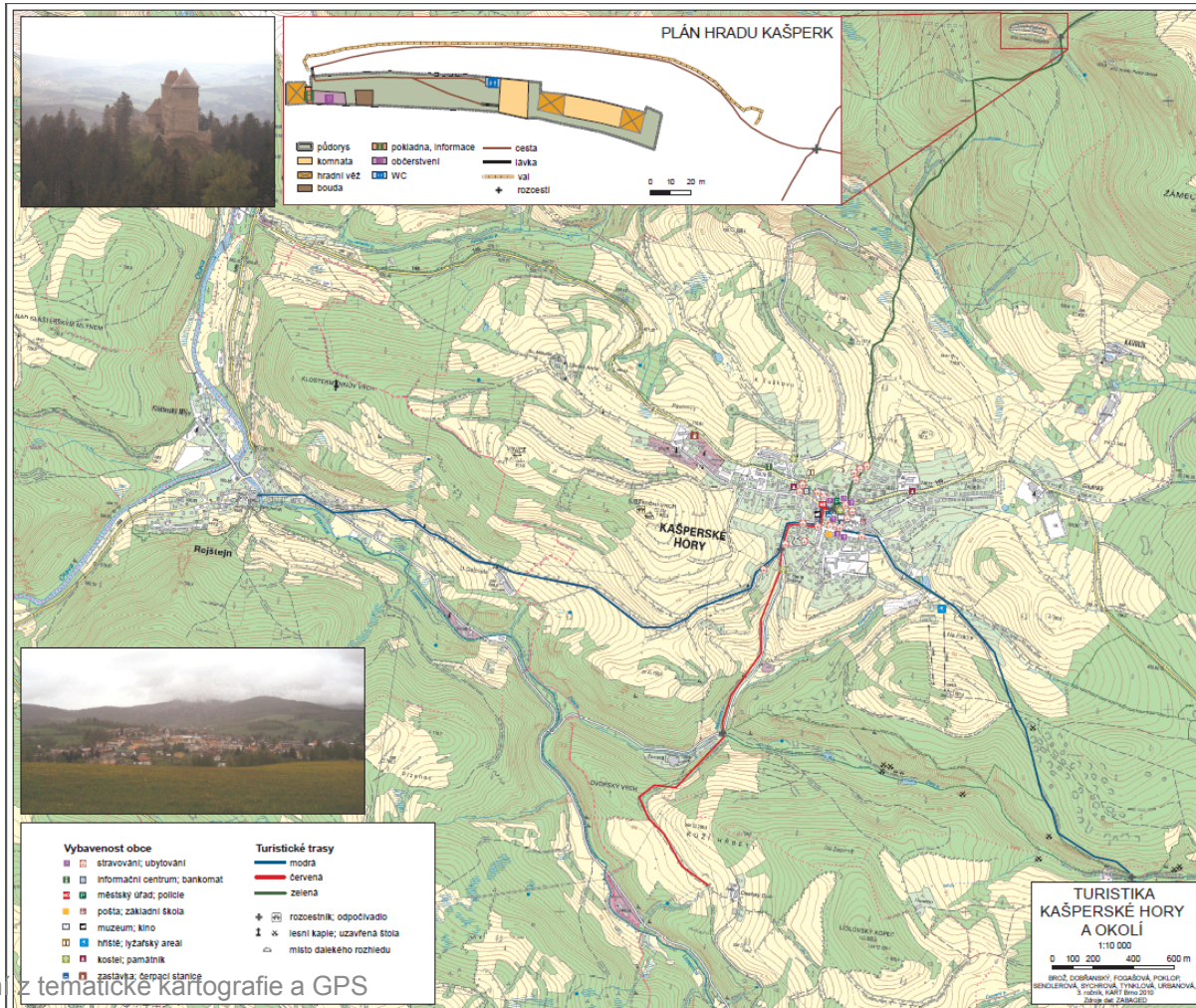
Smysl terénního cvičení

- Projít si prakticky celé „kolečko“ vytvoření tematické mapy
 - Aplikováno na mapě s konkrétní tematikou
 - Reálné podklady (ZABAGED, DIBAVOD apod.)
 - Naměřená tematická nadstavba
 - GPS
 - PDA s GPS
- Práce po skupinách
 - Zpracování podkladových dat
 - Naměření tematické nadstavby
 - Zadní strana mapy
 - Grafika
 - Předtisková příprava
 - ...



Ukázky z minulých let

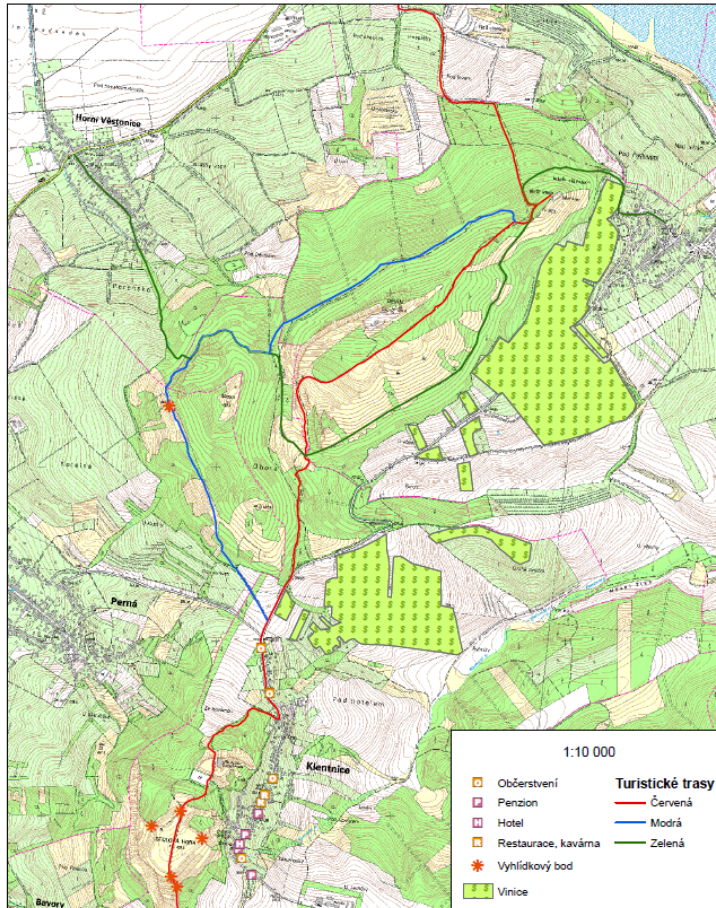
■ 2010 Kašperské Hory a hrad Kašperk



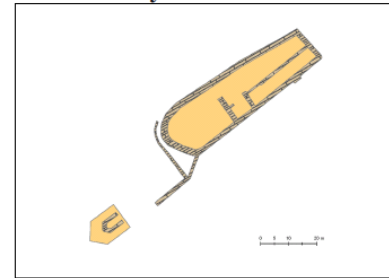
Ukázky z minulých let

■ 2011 Pavlovské vrchy

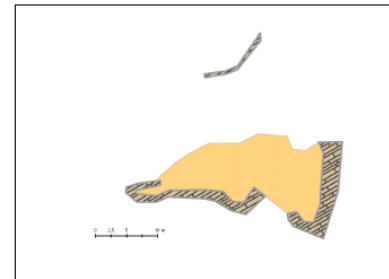
PAVLOVSKÉ VRCHY



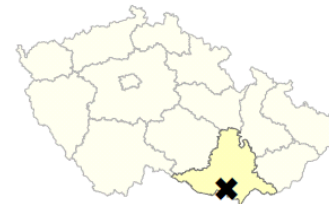
Dívčí hrady



Sirotčí hrádek



■ původní rozsah
▨ zdi



Ukázky z minulých let

- 2015 jižní polovina CHKO Moravský kras

III. Hranice CHKO



hranice Chráněné krajinné oblasti Orlické hory
(tvoří zároveň i hranici CHOPAV Orlické hory)

IV. Geologické a hydrogeologické údaje



zlom



dobyváci prostor nerostných surovin



IV hranice území s různým vodohospodářským významem



hydrologická rozvodnice



předpokládaná privilegovaná cesta pohybu podzemní vody hominovým prostředím

V. Vodohospodářské údaje



2 jimací objekt podzemních a povrchových vod



hranice ochranného pásma vodního zdroje II. stupně

VI. Potencionální zdroje znečištění



6 průmyslový objekt



5 skládka odpadu



4 zemědělský objekt



3 polní hnojiště



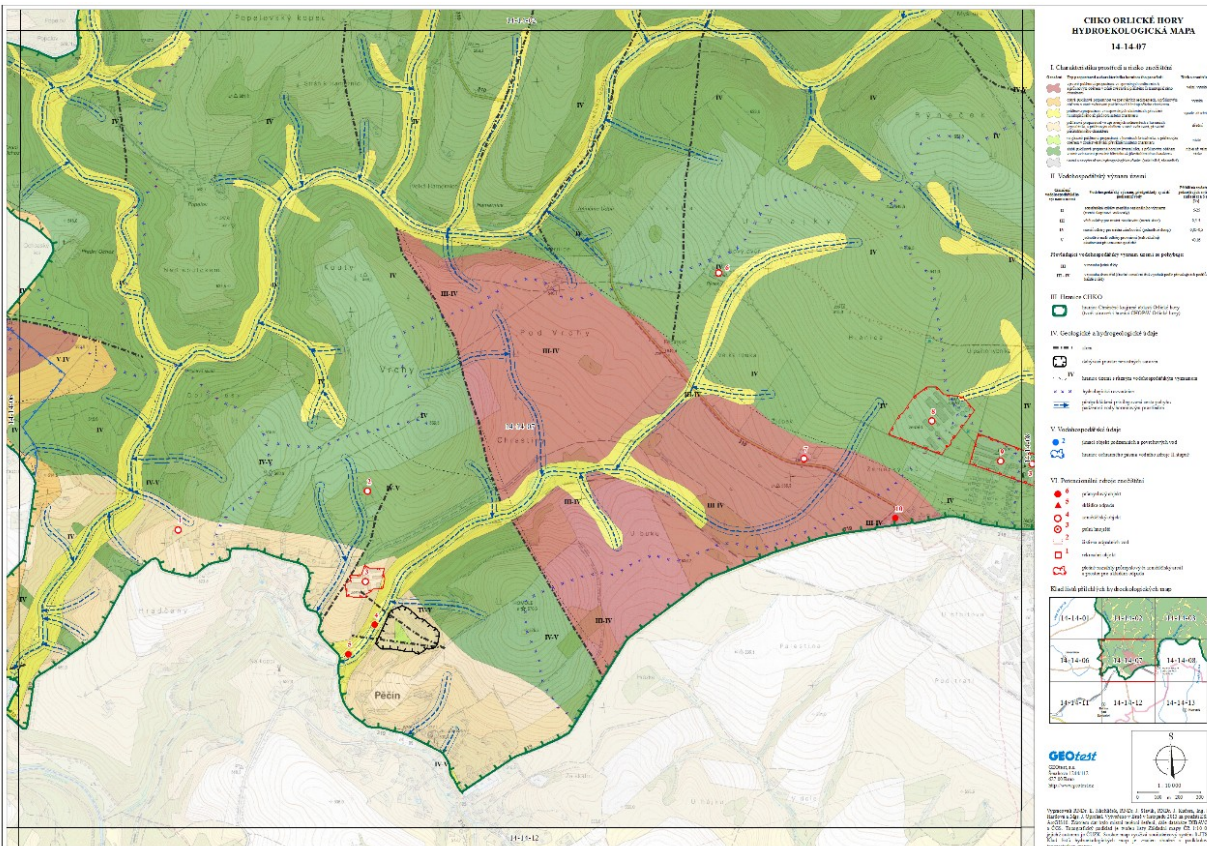
2 čistírna odpadních vod



1 rekreační objekt



plošně rozsáhlý průmyslový či zemědělský areál a prostor pro ukládání odpadů



Finanční informace

- Projekt specifického výzkumu na Geografickém ústavu MU
- Hlavním cílem projektu je spolupráce vyučujících a studentů
- Uhrazení části nákladů?
 - podle toho, jak a kdy skončí rozpočtové provizorium

Otázky ?
