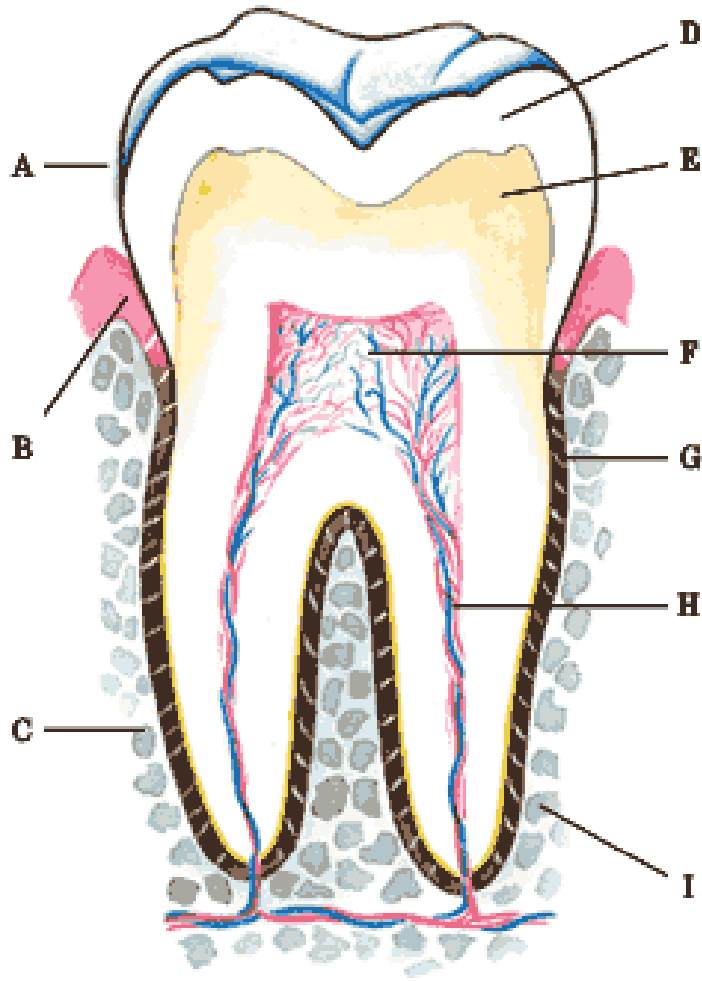


Zuby

- 2 sady během života
- primární (dočasná dentice)
 - prořezávání 6. měsíc – 28. měsíc (+- měsíce)
 - 20 zubů
 - 6. let – 10 let náhrada
- Sekundární
 - 32 zubů

Složení zuby



A – korunka (corona dentis)

B – krček (colum dentis)

C – kořen (radix dentis)

D – sklovina

E – dentin

F – cement

G – dřeň

H – nervy a cévy

I – ozubice

Typy zubů

- Primární dentice:

Řezáky (dentes incisivi)

Špičáky (dentes canini)

Stoličky (dentes molares)

2-1-2/2-1-2

2-1-2/2-1-2

- Sekundární dentice:

Řezáky (dentes incisivi)

Špičáky (dentes canini)

Zuby třenové (dentes
praemolares)

Stoličky (dentes molares)

3-2-1-2/2-1-2-3

3-2-1-2/2-1-2-3

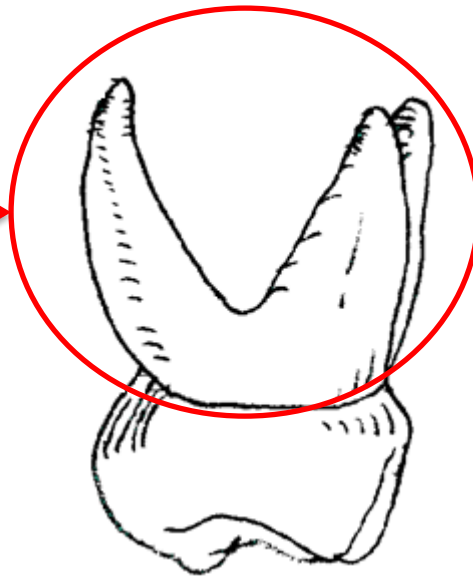
Orientace zubních ploch

- Bukální k tváři (P, M)
- Labiální ke rtům (L, C)
- Palatinální k patru (Maxilla)
- Linguální k jazyku
- Mesiální ke středu zubního oblouku
- Distální ke kraji zubního oblouku
- Okluzní kousací

Primární dentice

- Menší, žluté, cingulum
- Řezáky: horní a dolní
- Špičáky: dlouhý kořen, podobné trvalým
- Stoličky: horní tři kořeny

dolní dva kořeny
divergentní

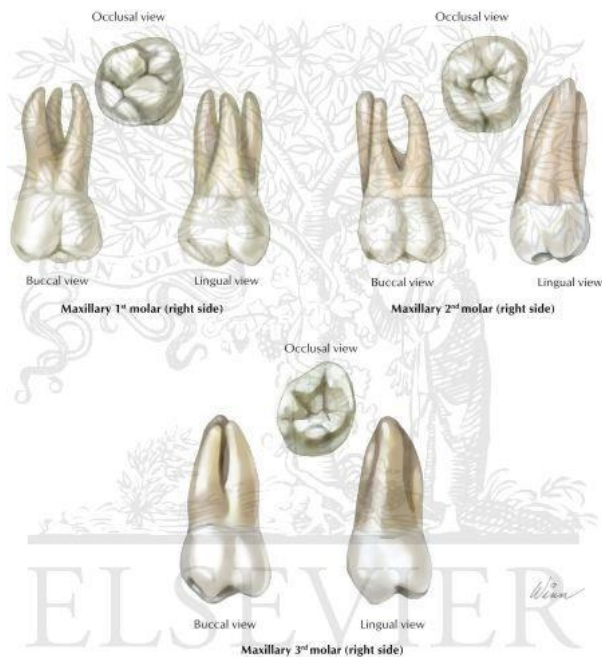


Sekundární dentice

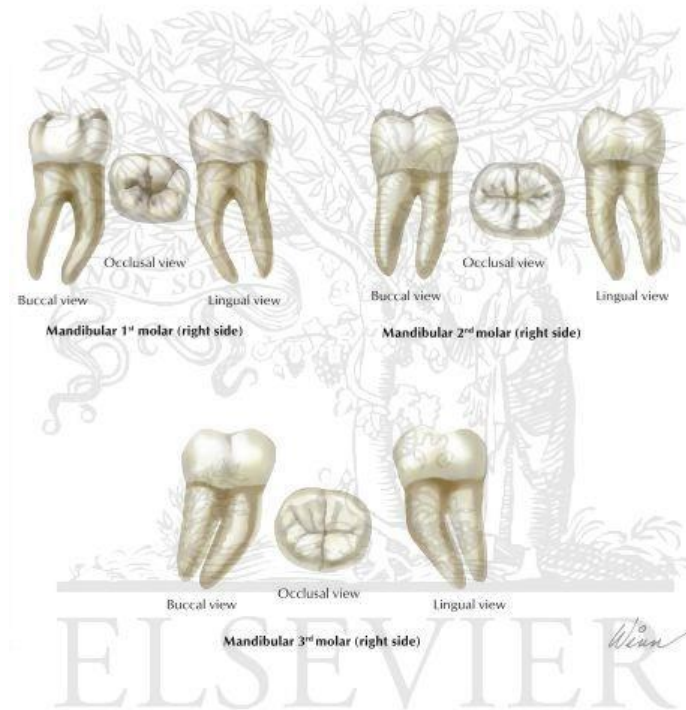
- Řezáky: horní pravé, levé: větší jak dolní, kruhovitý průřez
dolní pravé, levé: oválný až piškotovitý průřez
- Špičáky: největší a nejdelší zuby, průměr oválný
horní: korunka pokračuje v ose kořene
dolní: korunka se zaklání linguálně
- Zuby třenové: dva hrbolky, jeden až dva kořeny (první horní PM)
horní: obrys žvýkacích ploch je oválný, hrbolky stejně velké
dolní: obrys žvýkacích ploch je kruhový, hrbolky nestejně velké

Sekundární dentice

- Stoličky: Horní: žvýkací plocha čtvercová, 4 hrbolky, 3 kořeny
Dolní: žvýkací plocha obdélníková, 4-5 hrbolků, 2 kořeny

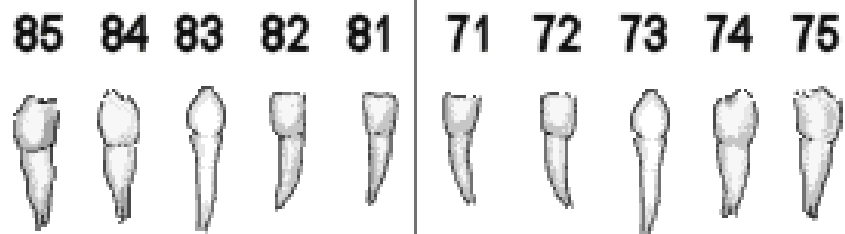
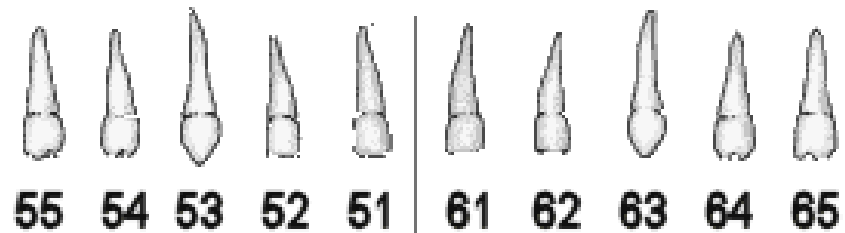
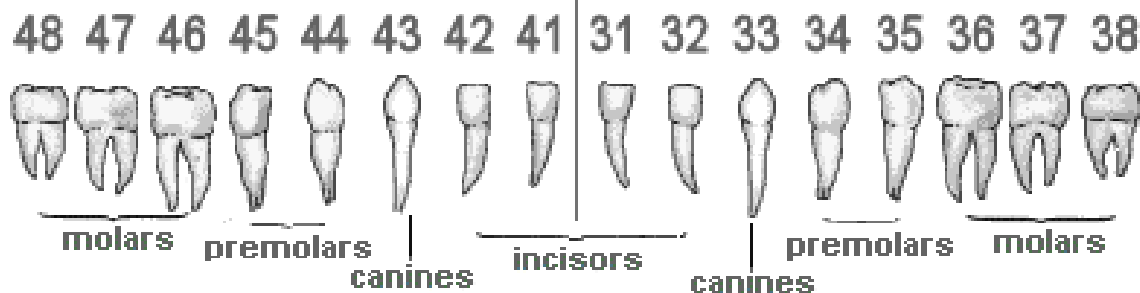
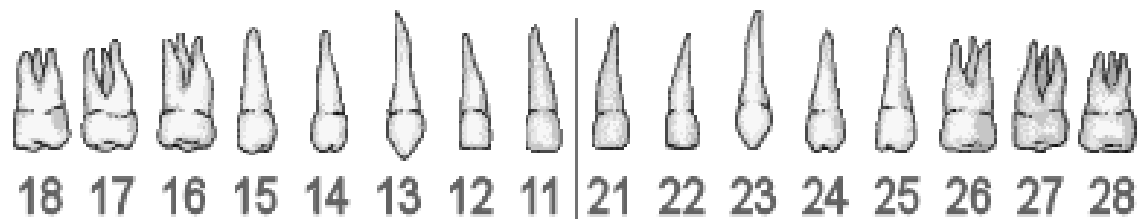


© ELSEVIER, INC. - NETTERIMAGES.COM



© ELSEVIER, INC. - NETTERIMAGES.COM

Označení zubů podle FDI



Dentální morfologické znaky

- anomálie počtu zubů (hypodoncie, hyperodoncie)
- anomálie tvaru zubů
- anomálie velikosti zubů (mikrodoncie, makrodoncie)
- anomálie tvorby zubních tkání
- anomálie polohy zubů
- anomálie vývoje a prořezávání zubů z hlediska časového

