

# *Inocybe* s.l. – vláknice

- zpravidla drobné houby
- klobouk často kuželovitý a s hrbolem, pokožka suchá, vláknitá, plstnatá až šupinkatá
- lupeny v dospělosti hnědé, často bělavé ostří
- třeň válcovitý nebo s hlízkou, často vločkatý
- kortina někdy přítomna
- pach nejčastěji spermatický
- mykorrhizní druhy



# *Inocybe* s.l. – vláknice

makroskopické diagnostické znaky:

- charakter pokožky klobouku



# *Inocybe* s.l. – vláknice

makroskopické diagnostické znaky:

- charakter pokožky klobouku
- přítomnost velipellis



# *Inocybe* s.l. – vláknice

makroskopické diagnostické znaky:

- tvar báze třeně: řepovitá, kulatá či lemovaná hlízka, válcovitá báze



# *Inocybe* s.l. – vláknice

makroskopické diagnostické znaky:

- prezenca/absence kortiny
- odění třeně či jeho ojínění (cystidy - na vrcholu x až k bázi)



# *Inocybe* s.l. – vláknice

makroskopické diagnostické znaky:

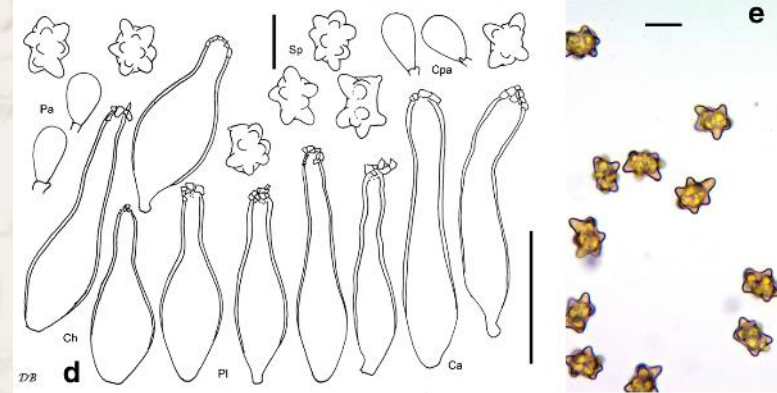
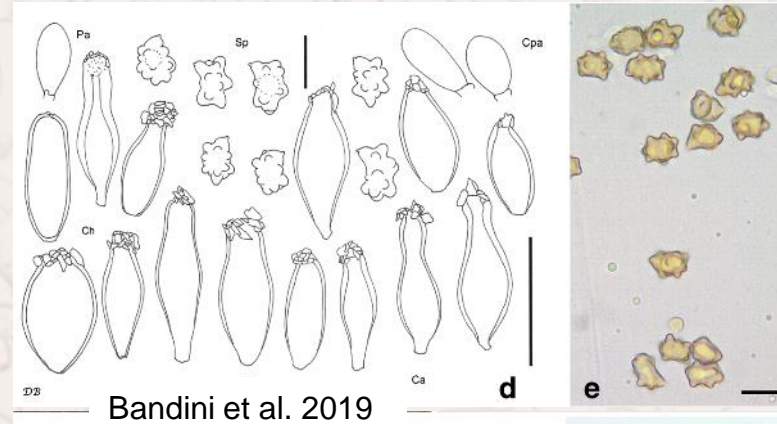
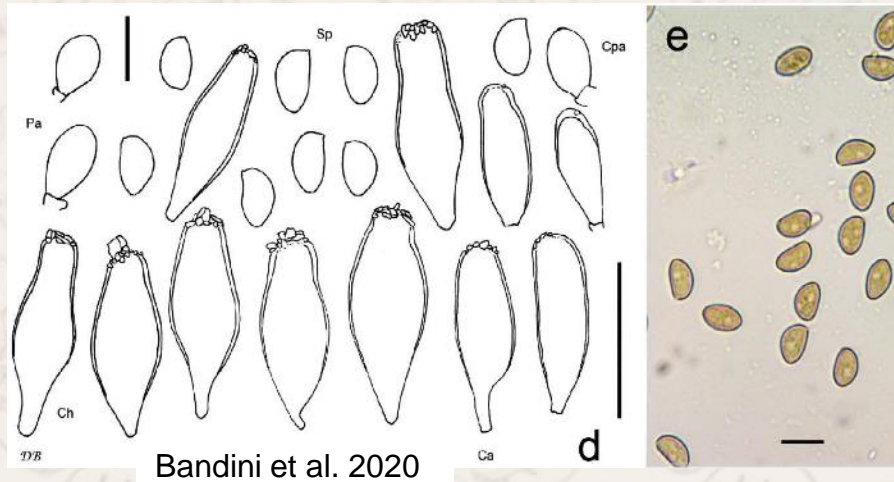
- zbarvení a barevné změny



# *Inocybe* s.l. – vláknice

mikroskopické diagnostické znaky:

- cystidy (kaulocystidy, tvar, metuloidy +/-)
- jejich reakce s 3% KOH (neg. vs. žlutá)
- tvar a velikost spor (hladké x hrboilaté)

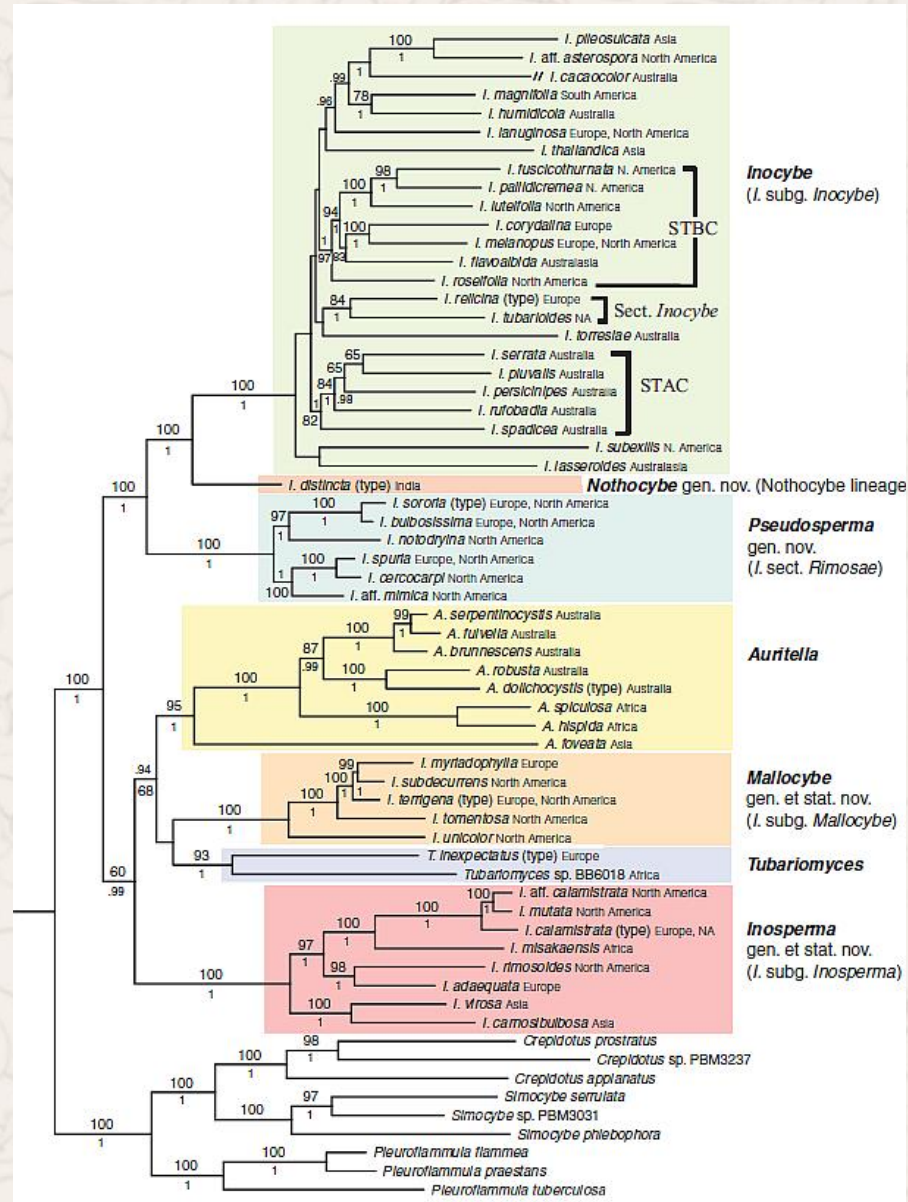


# Inocybe s.l. – vláknice

- ve střední Evropě ca 100-200 druhů,  
pravděpodobně ale mnohem více

současné členění vlákníc (Matheny et al.  
2020):

- r. *Inocybe* s str.: až na několik výjimek pleurocystidy přítomny, obvykle metuloidní
- r. *Pseudosperma* (dřívější sect. *Rimosae*): vláknitý kl., bez pleurocystid
- r. *Mallocybe* (dřívější subg. *Mallocybe*): bez pleurocystid, kl. i tř. vláknitý až plstnatý, kl. nikoliv kuželovitý
- r. *Inosperma* (dřívější sect. *Cervicolores*, *Maculatae*): bez pleurocystid, buď kl. a tř. šupinkaté a obv. barevné změny a pach, nebo kl. jemně vláknitý a tř. hladký





# *Inocybe* s.l. – vláknice

## významní badatelé:

Evropa: J. Stangl, Th.W. Kuyper, M. Bon, F. Esteve-Raventos, E. Ferrari, J. Vauras, E. Larsson, D. Bandini

ČR: J. Veselský, J. Kuthan, B. Bušek

## vybraná literatura:

Kuyper, T.W. (1986): A revision of the genus *Inocybe* in Europe. I. Subgenus *Inosperma* and the smooth-spored species of subgenus *Inocybe*. – *Persoonia* Suppl. 3, 247 pp.

Stangl J. (1989): Die Gattung *Inocybe* in Bayern. – *Hoppea*, 46: 1–388.

Ferrari E. (2006): *Inocybe* alpine e subalpine. – *Fungi non delineati* XXXIV – XXXVI. Edizioni Candusso, Alassio, 457 pp.

Ferrari E. (2010): *Inocybe* dai litorali alla zona alpina. – *Fungi non delineati* LIV–LV. Edizioni Candusso, Alassio, 216 pp.

Esteve-Raventós F. et Caballero Moreno A. (2009): Especies Nuevas e Interesantes del Genero - *Inocybe* (1). – *Fungi non delineati* XLVII. Edizioni Candusso, Alassio, 128 pp.

<https://www.inocybe.org/> - stránky D. Bandini