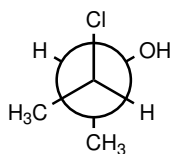


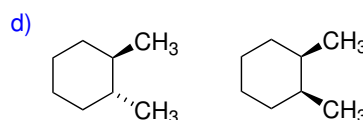
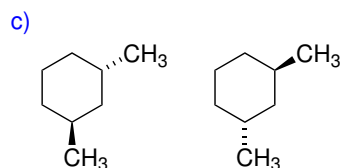
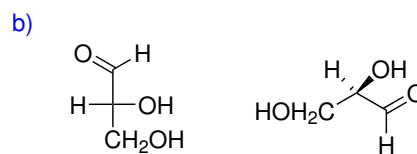
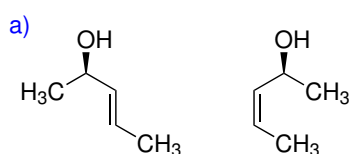
Domácí úkol č. 3

1. Řešte úkoly vztahující se k molekule v Newmanově projekci.

- (a) Překreslete molekulu do klínkového vzorce.
(b) Látku systematicky pojmenujte pomocí substitučního názvosloví.



2. Určete, v jakém vztahu jsou následující dvojice molekul. Volte mezi identickými strukturami, konstitučními isomery, enantiomery a diastereomery.



3. Následující molekuly mohou existovat ve formě prostorových isomerů. Identifikujte v molekulách stereogenní centrum a popište jeho konfiguraci příslušným deskriptorem (*R/S* pro centrum chirality, *E/Z* nebo *cis/trans* pro dvojnou vazbu).

