

Profese školního psychologa



Bohumíra Lazarová

ÚPV FF MU

AŠP ČR, SC PiE EFPA



Kdo je školní psycholog

Vymezení místem působení - škola (v ČR, SR...), mimo školu (ve školství) = poradenský psycholog

V zahraničí se tak označují i psychologové působící ve školství, **ale mimo školu**, např:

- Externí centra s vazbou na školy (SI, RU, IT) a/nebo sociální organizace, konsorcia, školské úřady (NL), také charty (UK), poradenská centra u škol (DE), multidisciplinární mobilní týmy (NO), kliniky i samostatně podnikající (UK) ... nejasná situace
- Navíc: ve federacích mají různé země **odlišnou legislativu**
- ŠP jsou **placeni**: školami, ministerstvy, školskými úřady, projekty, charitou, neziskovkami (obcí, regionem), samostatně výděleční ... a kombinace všeho

Arnold & Horan (Eds.), 2017, web SC PiE EFPA,

Další pojmová podobnost

- School psychologist
- Educational psychologist
- Školní a pedagogická psychologie jako samostatné obory



Slabé ukotvení ŠP jako profese v ČR

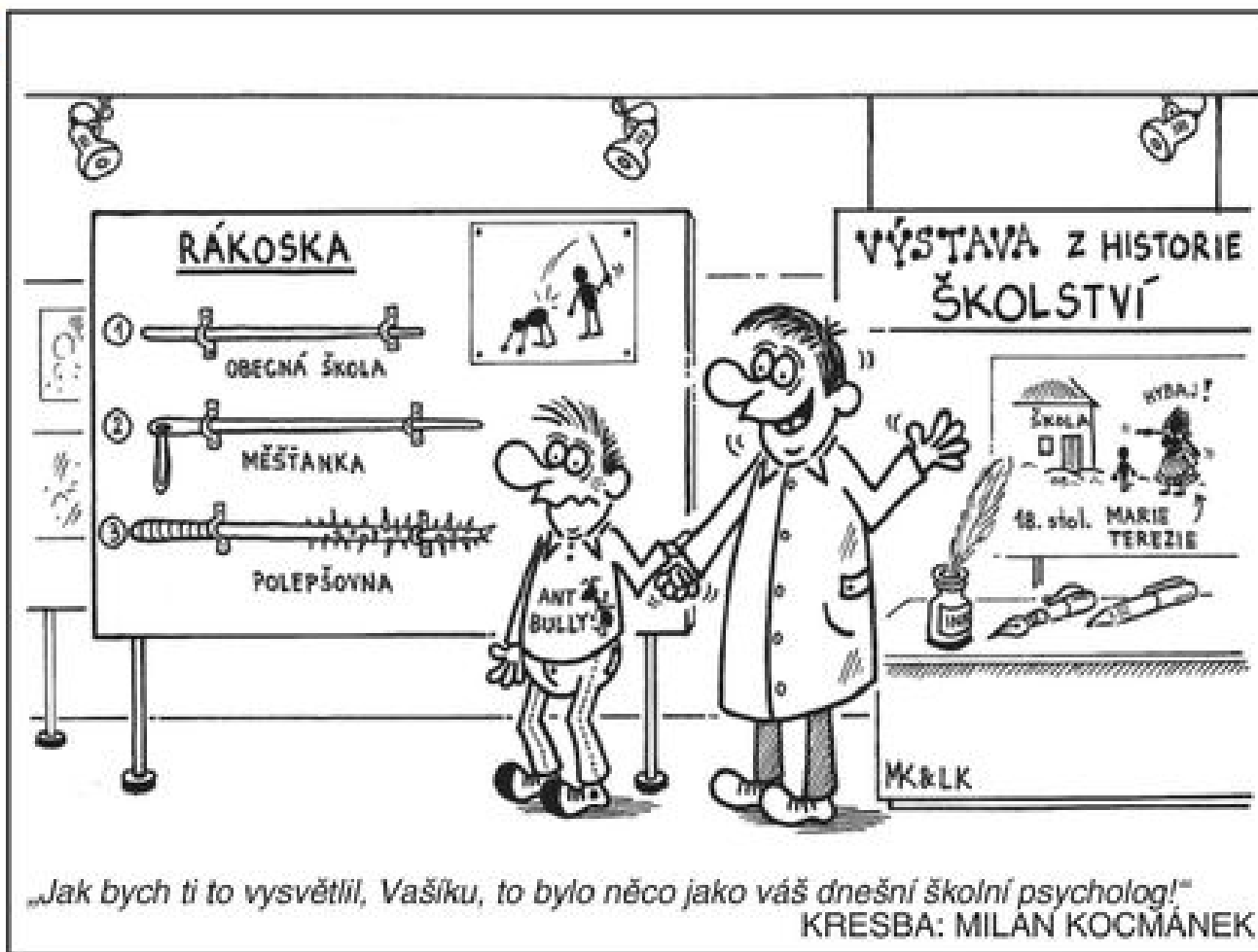
- Nejde o specificky vymezenou profesi
- Národní soustava povolání - pouze psycholog ve zdravotnictví, v oblasti práce (soc. službách a ozbrojených složkách)
- V národní soustavě kvalifikací není
- V regulovaných profesích jako Psychologické poradenství a diagnostika – nemá předepsané spec. vzdělání
- **V Zákoně o pedagogických pracovnících 563/2004** je uveden jako psycholog mezi ostatními pedagogickými pracovníky (přímá pedagogicko-psychologická činnost...)
- Vzdělání vymezeno jednou větou (mgr. psychologie)
- Vyhláška 72 (+ novely) uvádí jen standardní činnosti

Vývoj u nás

- První republika - zmínky (Stejskal, 1930; Ohera, 1936)
- Na Slovensku (ČSSR) silná generace před rokem 1989 (Hvozdík, Ďurič, Blaškovič), ale cesty školního poradenství přes Výchovné kliniky, PPP
- Po roce 1989 - Bílá kniha
- Iniciativa : prof. Mareš, prof. Štech, Dr. Furman, Dr. Rejlová, Dr. Nováčková, Dr. Zapletalová a další – ve spolupráci s SK (prof. Gajdošová, Dr. Herenyiová, doc. Valihorová ...)
- Nová legislativa (Vyhláška 72/2005 O poskytování... - činnosti, Věstník 7/2005 – podoba ŠPP)
- Projekty poskytující metodickou podporu specialistům ve školách (VIP – K, RŠPP, RAMPS, dnes APIV, KIPR... - inkluze)
- Zrušení IPPP 2011 – oslabení podpory
- AŠP (1990), konference AŠP + ÚPV FF MU + KP PedF MU), e-časopis (nepravidelně) Školní psycholog
- EFPA (SC PiE), ISPA (1982 – Oakland), časopisy School Psychology, School Psychology International, Contemporary SP...

Co tedy dělá ŠP?

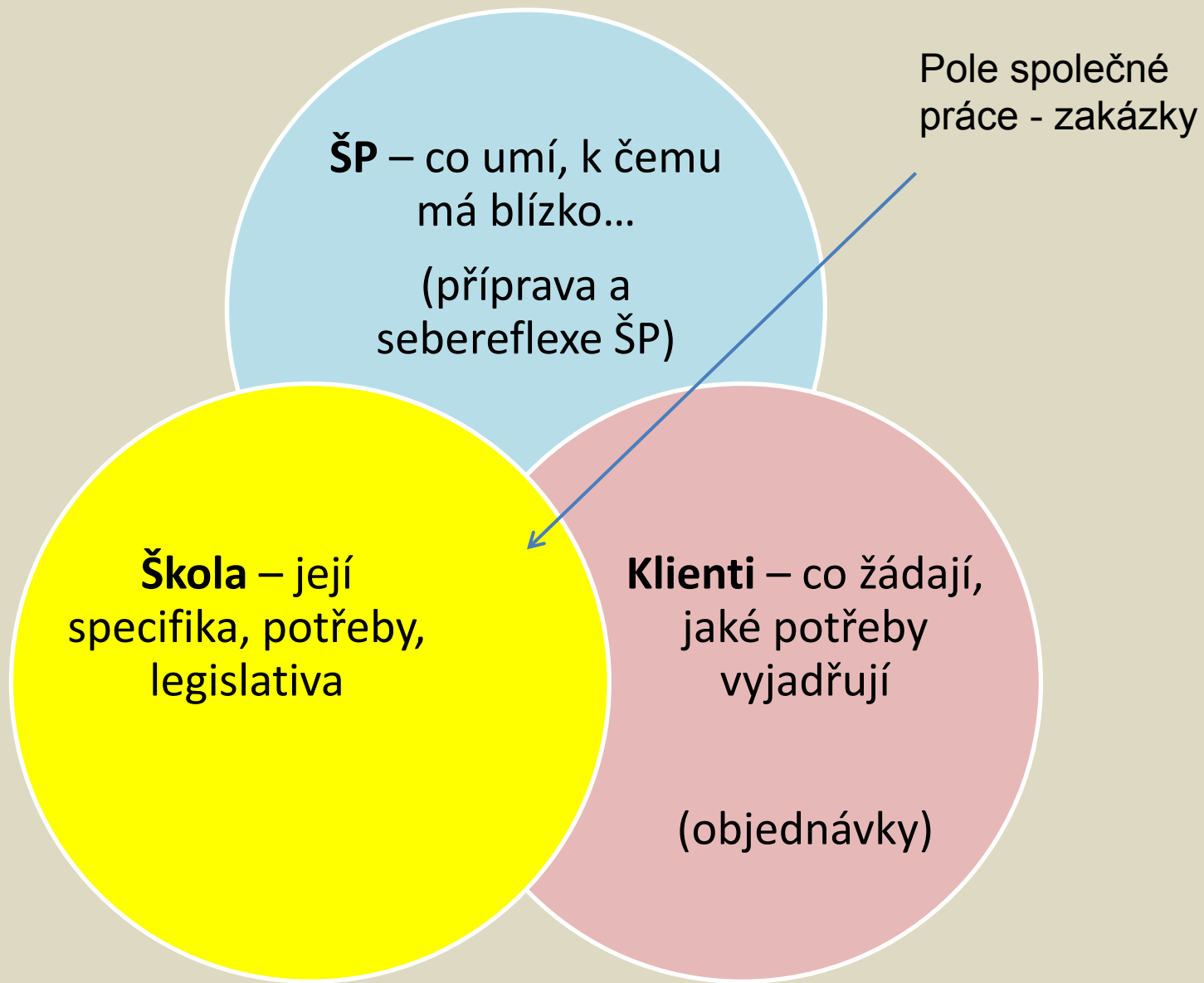
6



Oficiální náplň práce dle Vyhlášky

- Diagnostika a depistáž
- Konzultační, poradenské a intervenční práce
- Metodická práce a vzdělávací činnost

Dnes se neaspíruje na výčty pracovních činností, ale spíše se zdůrazňuje potřeba pečlivě „*naslouchat škole a jejím aktérům*“, což je považováno za východisko pro náplň práce školních psychologů „*šité škole a učitelům na míru*“ (např. Braden, DiMarino-Linnen, & Good, 2001).



Dva základní modely

- **Medicínsko-psychologický:** případová práce, dg. a intervence
- **Sociálně-psychologický:** péče o zdravou školu – prevence, zkoumání

(P. Bartollo, P. Farrel – ŠP v inkluzivním vzdělávání)

Jak jinak v inkluzivním vzdělávání

- ... postupně se mění podoby a potřeby škol... lze očekávat, že se bude měnit charakter práce školních psychologů

Z našeho výzkumu „řízení inkluze...“

- Silný hlas psychologa: vyšší prestiž, která přináší vyšší vztahové riziko
- Důležitost řízení vztahů s učiteli: blízkost a naslouchání
- Snaha vyhovět: intervence na hraně kompetencí
- Zvládání nestandardních situací: intuice bez důkazů, ale i nutnost tvorby jasných „krizových“ pravidel a postupů
- Práce se třídami: základ úspěchu inkluzivního vzdělávání

(Lazarová et al., 2015)

Někdy přijdou učitelé se sešitem: ‚Já fakt ale nevím, jakou dát známku‘. Tak to nám tu strkají sešity, já jako psycholog, to tedy pro mě není jednoduchý. [...] Nebo třeba jakým způsobem naučit dítě počítat pod sebe, když to nejde, to jsou speciálně pedagogické techniky.

Po psychologích (i v PPP) se chce znalost pedagogických postupů
– v souvislosti s PO

Výzkumy o profesi

- J. Mareš – výzkumy v ČR (malé vzorky, většinou BP a DP)
- Témata v zahraničí – práce s různými typy žáků, postupy práce – ověřování metodik, zaměření na pocity v profesi



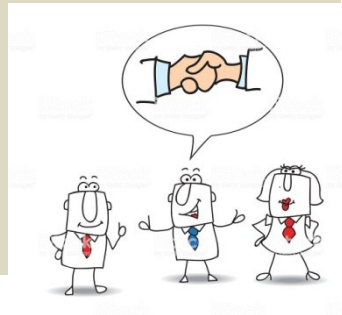
O profesi – spokojenost, burnout a self efficacy

- Z přehledovek: Obvykle průměrný burnout, průměrná nebo vyšší spokojenost (83%), vyšší SE.
- Náš výzkum SE (SI + ČR), SE lehce nad průměrem, vyšší u „jiných typů škol“
- **Nespokojenost:** s nízkou kontrolou, systémem, politikou, limitovaným růstem, dg. produkuje nespokojenost (odklon od dg)
- **Spokojenost:** se supervizí (USA) – mají-li supervizi, vykazují vyšší spokojenost, s kolegy, částečně s platem
- Demografické faktory nehrají významnou roli

(Worrel, Skaggs, & Brown, 2006)

Identita („figury“)

- intelektuální kutil
- mediátor a vyjednávač
- badatel školy
(S. Štech)



Charakter práce – specifika

Trvající základ pro dlouhodobé výzvy

- nízká profesionalita
- nejistá a široká náplň práce, „*multitasking*“
- komplikovaná síť sociálních vztahů
- absence specializované přípravy

(S. Štech)

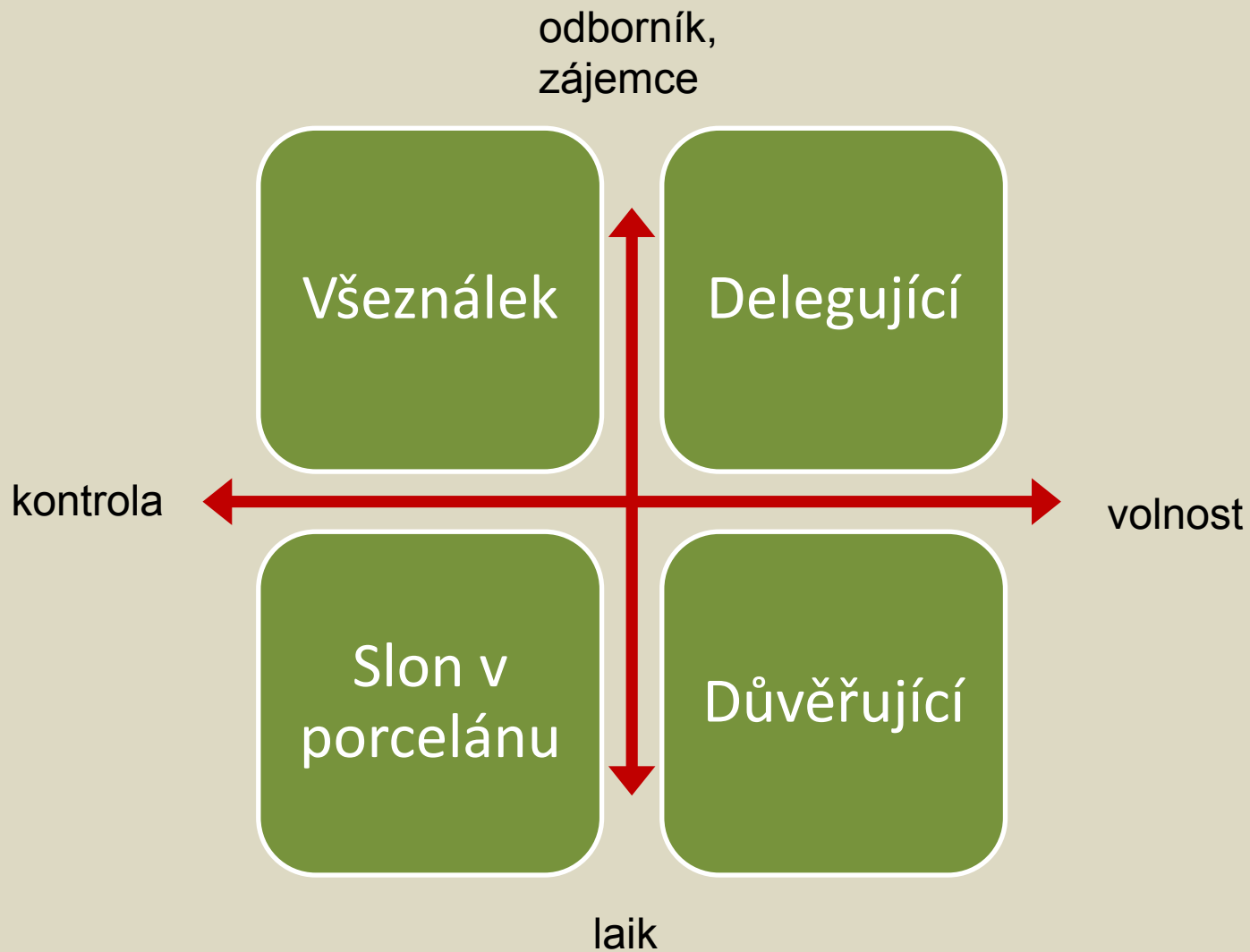
Výzvy – vztahy a očekávání

- **Přijetí školou** (ne-pedagog), vstup do školy, neporozumění, nereálná očekávání, nedoporučují formální opatření (limity práce), zásahy učitelů/vedení,
- **Mnoho odběratelů** (žáci, rodiče, učitelé, vedení, výchovní poradci, PPP...) a řada očekávání – („Kritická místa profese“ – Zapletalová)
- **Orientace na /ochrana žáka** - pocit ohrožení u učitelů
- **Vztah s vedením** (ředitel „laik“, nemá čas...)

Podpora pro školního psychologa: role vedení školy

Postoje ředitelů vůči ŠPP

- Ředitel má jiné starosti (ať ŠPP dobře funguje, nemám čas se tím zabývat ... *rád bych se staral víc, ale...*) štvanec VZTAH: **neutrální – pozitivní**
- Ředitel zaujímá negativní postoj k ŠPP (ŠPP je legislativní zátěž, poradenství nepatří do škol, ignorování ŠPP)odpůrce VZTAH: **záporný**
- Ředitel nekompetentně zasahuje (kontroluje, komplikuje, nařizuje...)Všeználek / kontrolor ... VZTAH: **záporný – těsný**
- Ředitel vytváří prostor a podmínky (sleduje práci, navrhuje)... partner VZTAH: **pozitivní, partnerský**

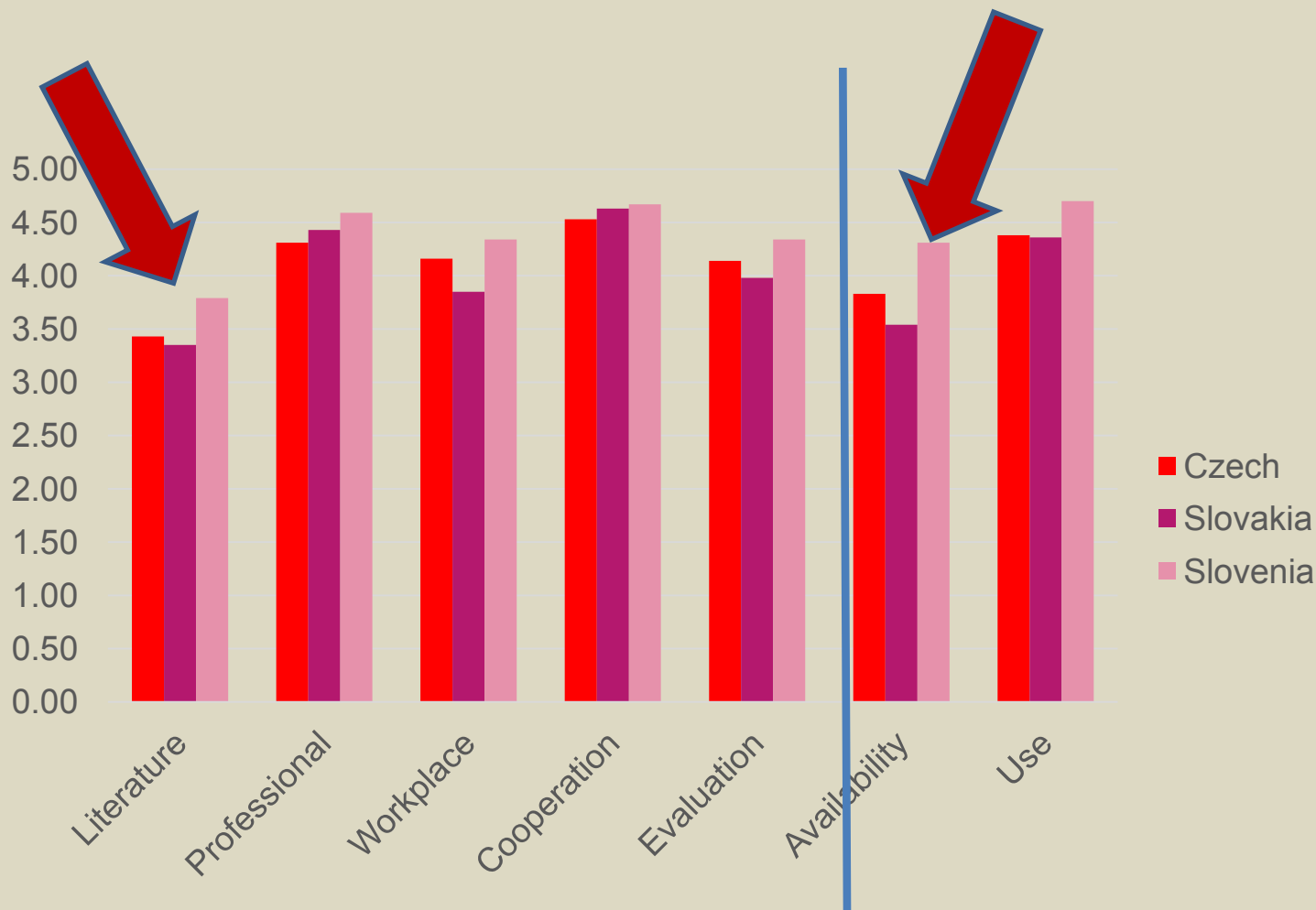


Výzvy - profesionalita

- **Problém s profesionalitou**, často intuice, kutilství
- S tím spojený problém s autoevaluací a akontabilitou ŠPP
- Evidence-based practice/interventions, žhavé téma (APA, White & Kratochwill, 2005)
- Chybí zdroje (nepřenositelné ze zahraničí), málo ČR výzkumů i publikací, chybí pořádný časopis, metodiky (Juriševič, Lazarová, Gajdošová, 2019) (Publikace: Braun, Marková, & Nováčková, 2014; Štech & Zapletalová, 2013)
- Chybí kolegiální podpora a supervize (facebook, reflektivní skupiny v PPP)
- Nedostatek času ke studiu

Využívání EBP – porovnání v kategoriích

škála: 1 (nejméně) – 6 (nejvíce)



Výzvy – role ve škole

- **Konfúze rolí** – inkluze, bude mnoho specialistů ve školách?
- VP, metodik prevence, speciální pedagog, logoped, příklon k sociálním pracovníkům...
- Otázka spolupráce v ŠPP – v interdisciplinárním týmu, dělení rolí: (Co je pedagogické, co psychologické, co sociální?)
- Řešení administrativních úkolů

Výzvy - politika

- **Neexistující systém** (Která škola má „nárok“ na ŠP?), snahy od roku 2007 nenaplněné
- ŠP jako podpůrné opatření – krátkodobá vazba, dělení úazků
- Nejasné financování (projekty, šablony – krátkodobé)
- Chybí ocenění jak finanční, tak i **osobní**

Výzvy - vzdělávání

- **Není specializované vzdělání**
- Široká náplň práce, širší odběratelů a specifika práce vyžadují specifické vzdělání
- Jasněji vymezit v legislativě?
- Řeší se celoživotním vzděláváním (UP Olomouc, kurzy NUV, výcviky...) (UK a JČU na PedF mohou specializovat jen limitovaně)
- Otázka pedagogického vzdělání
- Chybí supervize a uvádění do profese
- Možnost EUROPSY - nevyužíváno

Děkuji za pozornost

