

ZÁKLADY REGIONÁLNÍ GEOGRAFIE

6. hodina – 27. 3. 2023

PERIFERIE, SVL, METROPOLITNÍ REGIONY

DAVID GORNÝ

Kontakt: gorny.david@mail.muni.cz / kancelář 03015 (budova
menzy)

**CO SI PŘEDSTAVÍTE POD
POJMEM PERIFERNÍ REGIONY?**

PERIFERNÍ REGION

- Oblasti, které jsou v různých ohledech méně vyspělé a nedisponují přirozenými možnostmi interakce s rozvojovými centry.
- **70. léta 20. století** - teorie světových systémů (**I. Wallerstein**) - rozdělení aktivit světové ekonomiky do regionů:
 - Jádru
 - Semiperiferie
 - Periferie



Immanuel Wallerstein

I. WALLERSTEIN

JÁDRO

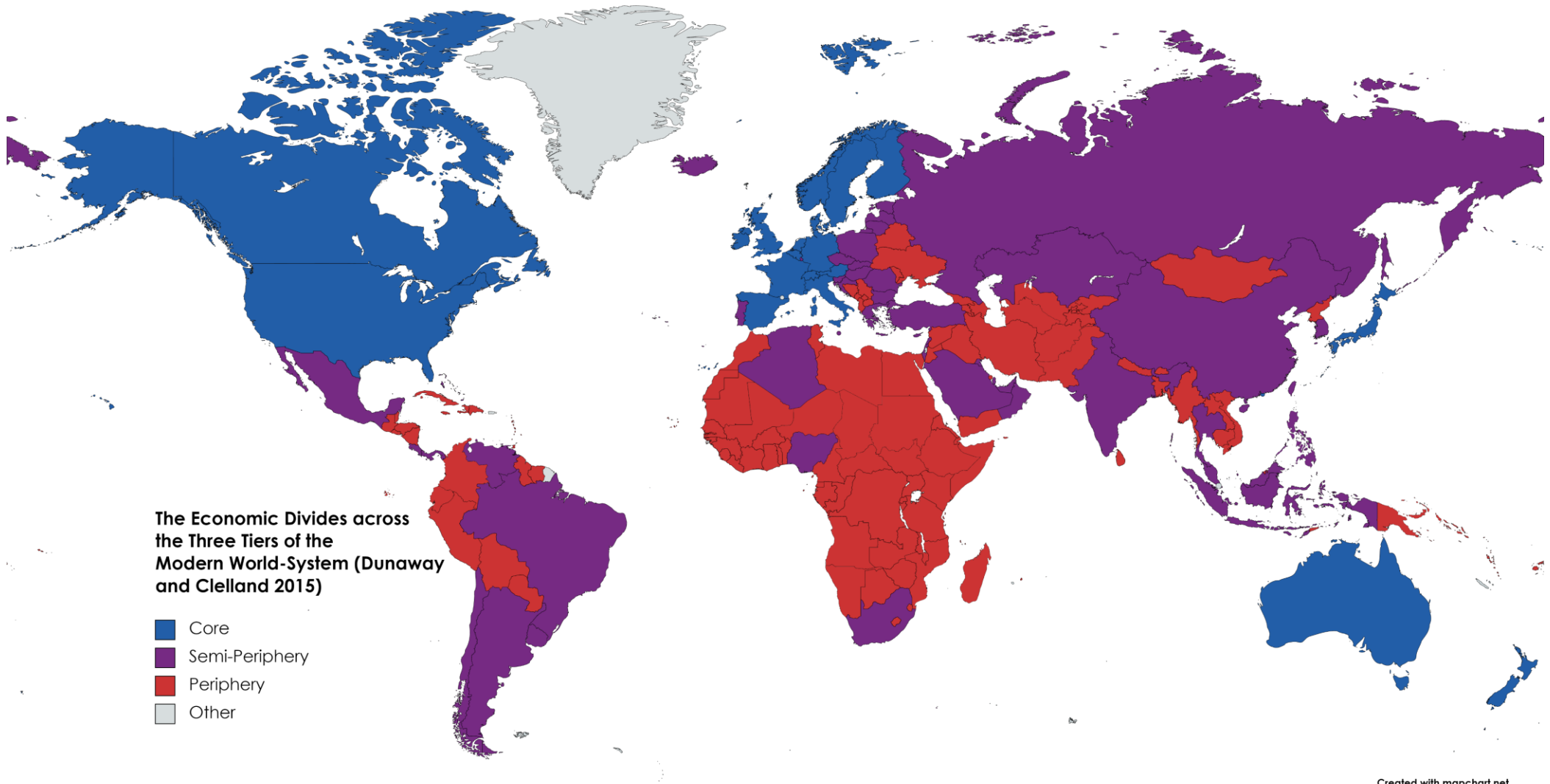
- Země ovládající světoekonomiku.
- Země technicky vyspělé, kde většina investic plyne do vývoje a technologií.
- Tyto země vykořisťují periferii a využívají semiperiferní státy.

SEMIPERIFERIE

- Země středního pokroku, které zprostředkovávají vztahy mezi jádrem a periférií.

PERIFERIE

- Zaostalé státy se slabou ekonomikou.
- Poskytují jádru a semiperiferii levnou pracovní sílu a své zdroje. Jsou vykořisťovány.



The Economic Divides across the Three Tiers of the Modern World-System (Dunaway and Clelland 2015)

- Core
- Semi-Periphery
- Periphery
- Other

VÝVOJ PROSTOROVÉ POLARIZACE V ČR

1) Obecné trendy -> změna socio-prostorových forem společnosti:

- industrializace (vznik průmyslových oblastí, rozvoj železniční sítě, ...)
- urbanizace / urbanizační procesy (chápáno jak kvantitativně jako koncentrace obyvatelstva do měst, tak kvalitativně v souvislosti sociálními proměnami obyvatelstva)
- deindustrializace, globalizační procesy, rozvoj telekomunikačních technologií,

2) Přirozené" vzorce vývoje – vycházející z vlivu přírodních podmínek.

3) Specifické rysy našeho území:

- pohraničí – vysídlení Němců, nedostatečné osídlení, zmenšování sídelní struktury
- éra socialismu – politika jejíž cílem bylo vyrovnávání regionálních rozdílů – potlačení vyspělých regionů a podpora méně rozvinutých; podpora těžkého průmyslu

... , ...

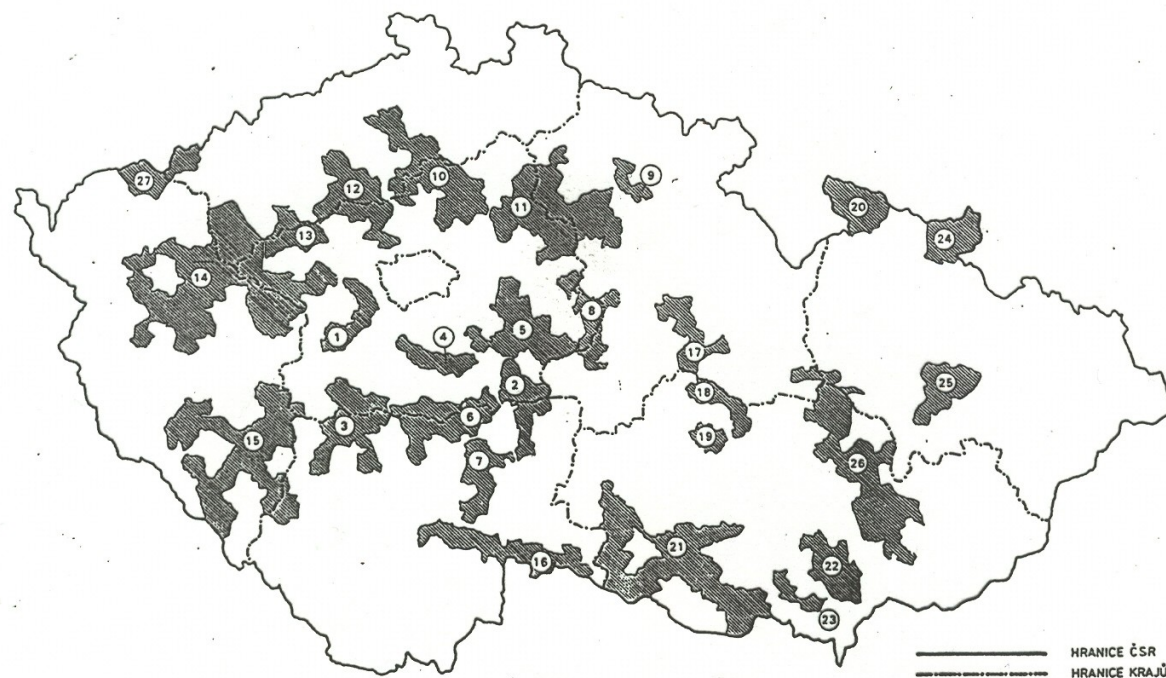
1. PERIFERIE

GEOGRAFICKÝ VÝZKUM PERIFERNOSTI ČR

Musil (1988) definuje periferní území jako oblasti vyžadující zvláštní hospodářskou a sociální péči.

- Provedl shlukovou analýzu.
- Periferie:

*úbytek obyvatel, podíl starších osob
úbytek ekonomicky aktivních osob, rozsah
bytové výstavby, podíl osob se
středoškolským/vysokoškolským vzděláním,
podíl neobydlených bytů, vysoký podíl osob
pracujících v zemědělství, horší vybavenost
domácností, nižší úroveň občanské vybavenosti*



GEOGRAFICKÝ VÝZKUM PERIFERNOSTI ČR

Červenka (1989) - "necentrální", zaostávající regiony

- Hodnocení sociální struktury regionů, úrovně bydlení, vybavenosti domácností

Strmiska (1999) - periferní regiony jako protiklad centra

- Tři základní znaky: vzdálenost, odlišnost, závislost na centru

Havlíček a Chromý (2001): vztah centra a periferie v čase

- Čtyři možné typy vývoje

Müller a Musil (2008): 17 indikátorů, identifikace vnitřního prostředí periferií

JEŘÁBEK M. a kol (2021): Nové vymezení periferií Česka.

GEOGRAFIE 126/4 (2021)

Nové vymezení periferií Česka

MILAN JEŘÁBEK¹, JAROSLAV DOKOUPIL², DAVID FIEDOR³, NIKOLA KREJČOVÁ⁴,
PETR ŠIMÁČEK³, RENÉ WOKOUN⁵, FRANTIŠEK ZICH⁶

¹ Masarykova univerzita, Přírodovědecká fakulta, Geografický ústav, Praha, Česko (Masaryk University, Faculty of Science, Department of Geography, Brno, Czechia); e-mail: jerabek@sci.muni.cz

² Západočeská univerzita, Fakulta ekonomická, katedra geografie (University of West Bohemia, Faculty of Economics, Department of Geography, Plzeň, Czechia); e-mail: dokoupil@kge.zcu.cz

³ Univerzita Palackého v Olomouci, Přírodovědecká fakulta, katedra geografie, Olomouc, Česko (Palacký University Olomouc, Faculty of Science, Department of Geography, Olomouc, Czechia); e-mail: david.fiedor@upol.cz, petr.simacek@upol.cz

⁴ Vysoká škola ekonomická v Praze, Fakulta podnikohospodářská, katedra managementu (University of Economics and Business, Faculty of Business Administration, Department of Management, Praha, Czechia); e-mail: krejcovan@gmail.com

⁵ Vysoká škola finanční a správní Praha, Fakulta právních a správních studií, katedra regionálního rozvoje a veřejné správy (University of Finance and Administration, Faculty of Law and Public Administration, Department of Administrative Law and Public Administration, Prague, Czechia); e-mail: rene.wokoun@mail.vsfcs.cz

⁶ Vysoká škola finanční a správní, Fakulta ekonomických studií, katedra marketingové komunikace (University of Finance and Administration, Faculty of Economics, Department of Marketing Communication, Prague, Czechia); e-mail: fzich@volny.cz

ABSTRACT **The new delimitation of peripheries in Czechia** - Peripheries may be delimited by various methodological approaches. The aim of this article is to identify and spatially determine inner and outer peripheries at the municipal level in Czechia. With the help of 15 indicators (reflecting the demographic development, economic activity, and transportation accessibility), the municipalities are divided into five categories according to the level of their peripherality. The results are then confronted with previous research in this field to assess the dynamics of spatial distribution of peripheries in Czechia, particularly in terms of their location and size.



GEOGRAFIE

Home

Online First

Archive

Indexes

For Authors

Editorial Board

Contact

[Geografie](#) › [Archive](#) › [2021, Vol. 126](#) › [Issue 4](#) › **The new delimitation of peripheries in...**

Geografie 2021, 126, 419–443

<https://doi.org/10.37040/geografie2021126040419>

The new delimitation of peripheries in Czechia

[Milan Jeřábek](#)¹[id](#), [Jaroslav Dokoupil](#)²[id](#), [David Fiedor](#)³[id](#), [Nikola Krejčová](#)⁴[id](#), [Petr Šimáček](#)³[id](#), [René Wokoun](#)⁵[id](#), [František Zich](#)⁶[id](#)

¹Masaryk University, Faculty of Science, Department of Geography, Brno, Czechia

²University of West Bohemia, Faculty of Economics, Department of Geography, Plzeň, Czechia

³Palacký University Olomouc, Faculty of Science, Department of Geography, Olomouc, Czechia

⁴University of Economics and Business, Faculty of Business Administration, Department of Management, Praha, Czechia

⁵University of Finance and Administration, Faculty of Law and Public Administration, Department of Administrative Law and Public Administration, Prague, Czechia

⁶University of Finance and Administration, Faculty of Economics, Department of Marketing Communication, Prague, Czechia

Received March 2021

Accepted November 2021

<https://doi.org/10.37040/geografie2021126040419>

JEŘÁBEK M. a kol (2021): Nové vymezení periferií Česka

„Nazírání na periferii jako na přirozenou součást územní diferenciace, neboť je obecně definována jako území přirozeně hůře zapojené/integrované do fungujících regionálních systémů.“

- Pracují s úrovní obcí (LAU 2).
- V první etapě celkově použito **36** indikátorů vztahujících se ke třem základním tematickým okruhům

Okruhy: **Populační vývoj x ekonomická úroveň x dopravní dostupnost**

Mj. bylo uvažováno také s ukazateli jako:

- Bytová výstavba
- Pokrytí internetem

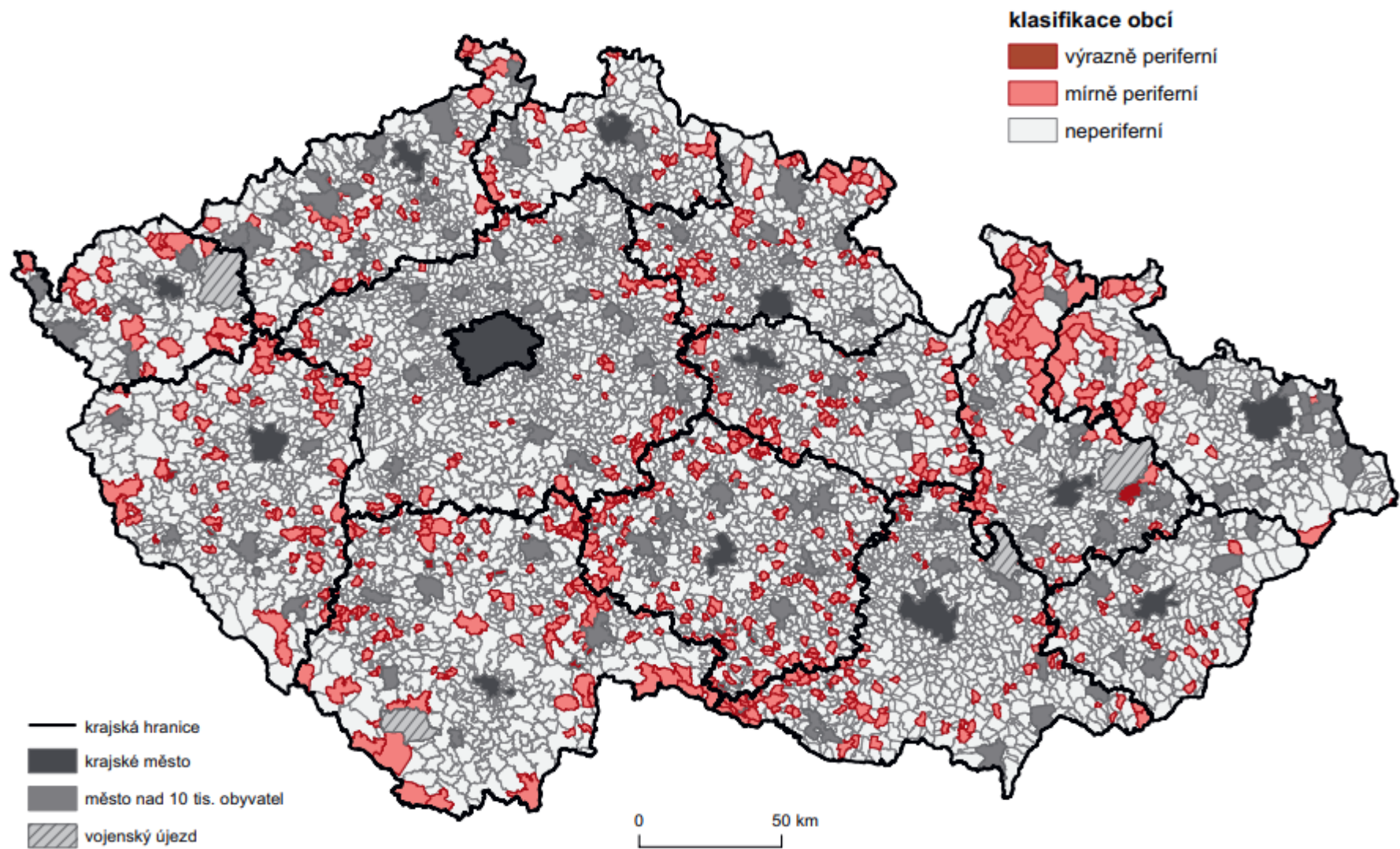
TÉMATICKÝ OKRUH: DOPRAVNÍ DOSTUPNOST

Sledovali **individuální osobní automobilovou dopravou** (časové hledisko), tak **veřejnou hromadnou dopravou** (frekvence spojů v den všední a víkendový).

Zatímco v prvním případě byl zdrojem informací **web mapy.cz**, pro druhý posloužil **idos.cz**.

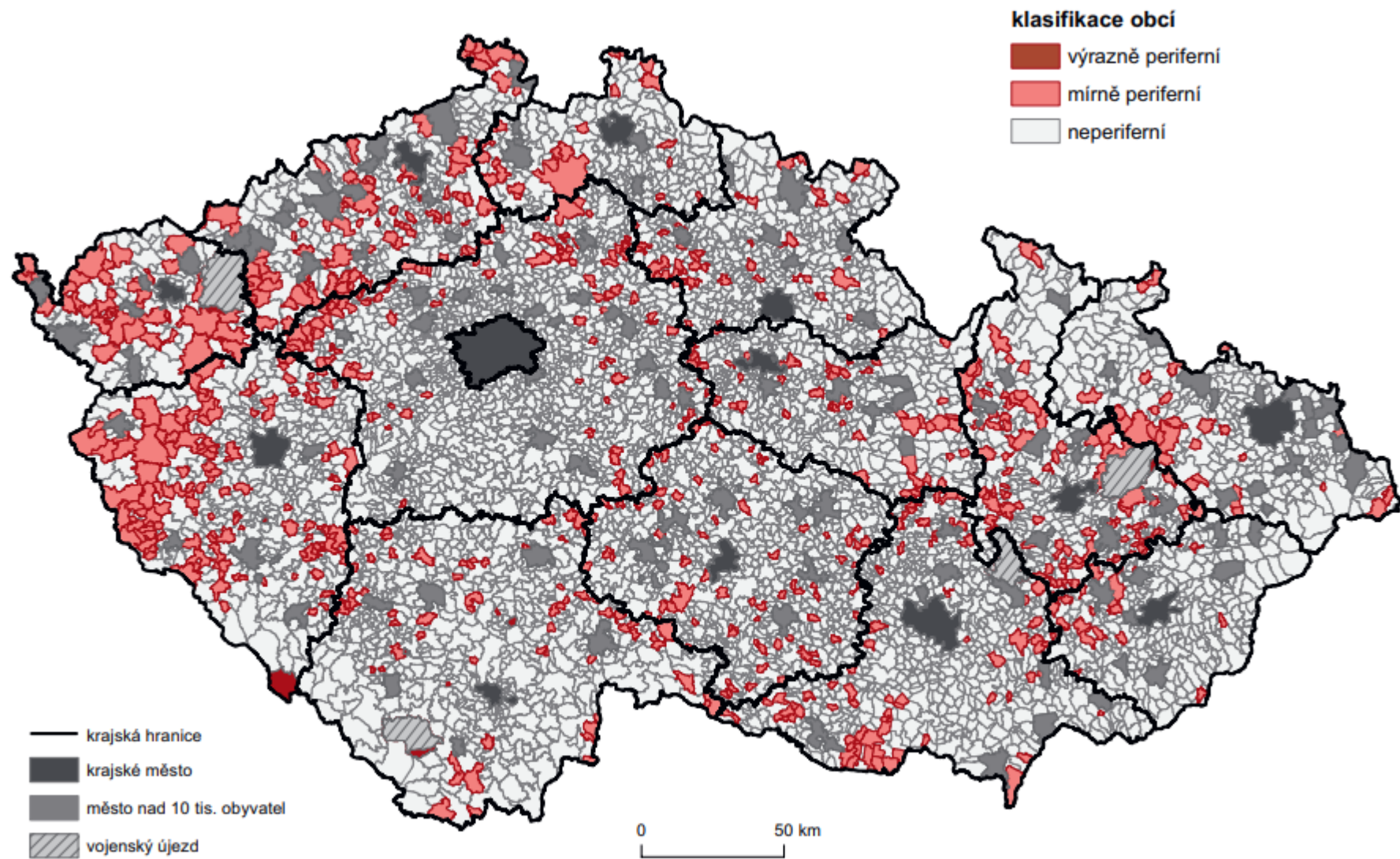
Analyzovali přitom dostupnost měst krajských (příslušných a navíc v oscilačních územích těch „přeshraničních“) a obcí s rozšířenou působností v jednotlivých krajích.

Vpotaz brali **nejrychlejší cestu (bez okružních spojů, tzv. outlinerů) bez přestupu, zároveň ovšem počítali s pěší docházkou do 1,5 km, jak ve výchozím, tak cílovém bodě:**



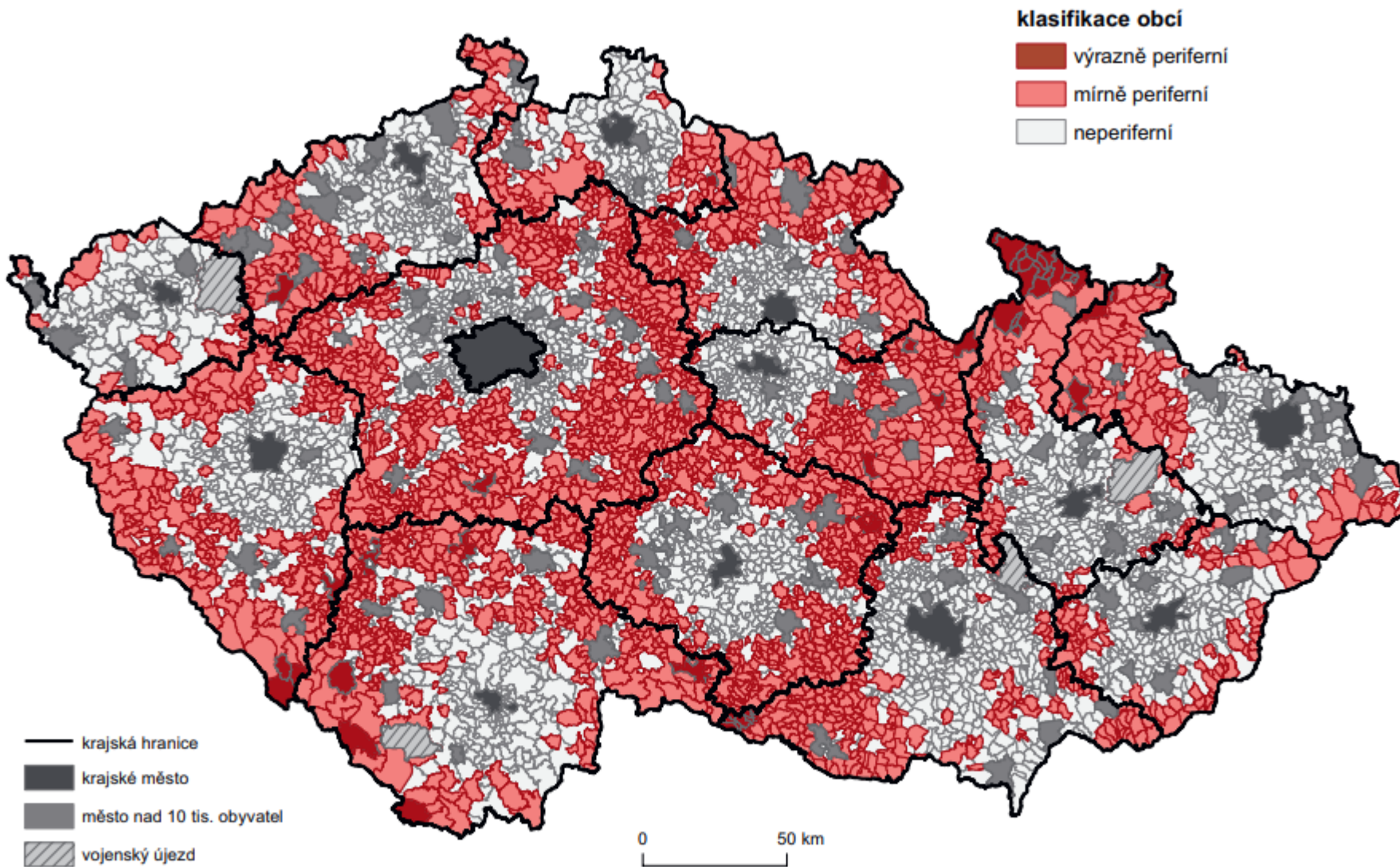
Obr. 1 – Periferní území Česka podle populačního vývoje.

Zdroj: ČSÚ 2019a, b, c, d, data ArcČR 500 v. 3.3 (vlastní výpočty D. Fiedor, konstrukce mapy P. Šimáček).

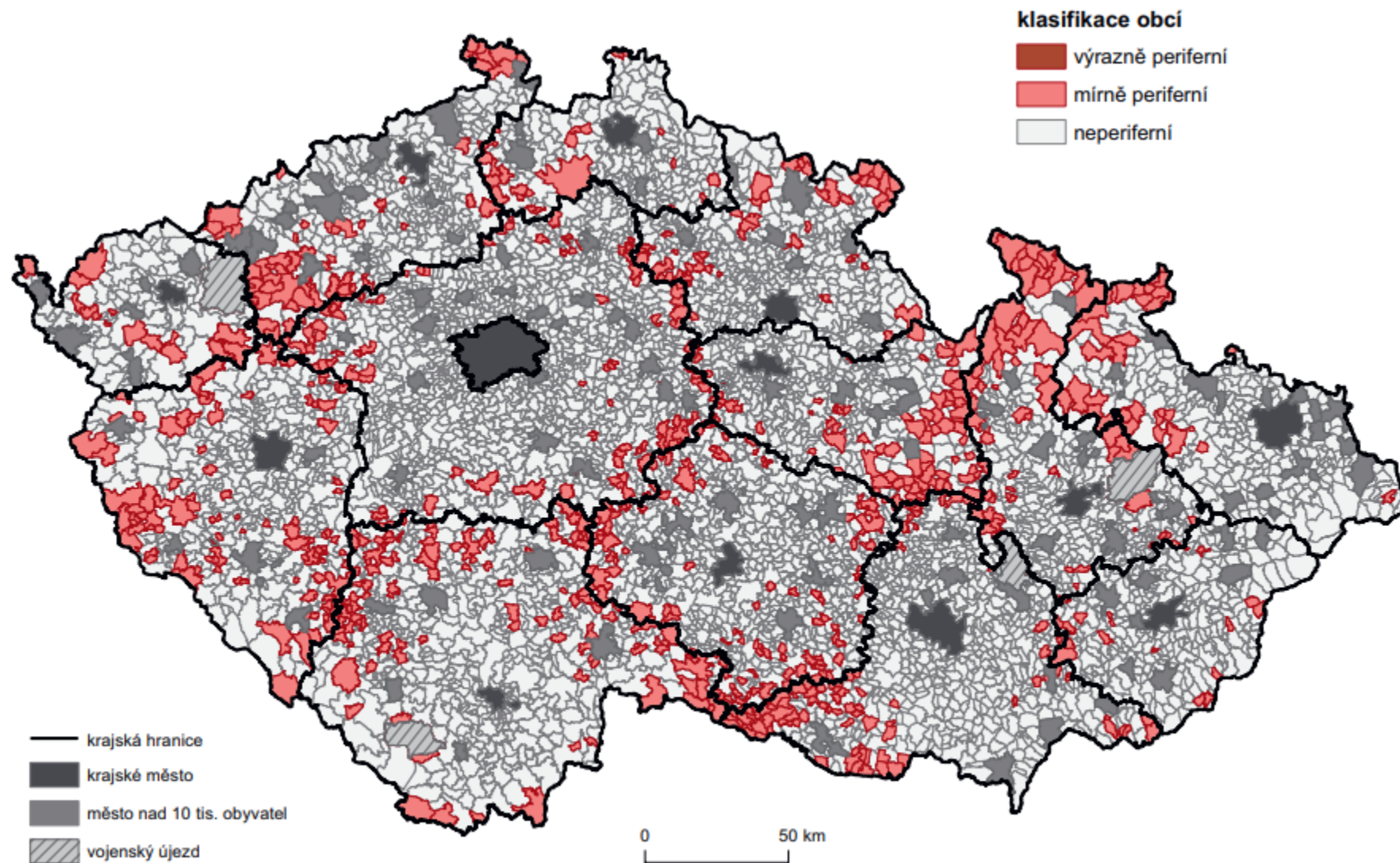


Obr. 2 – Periferní území Česka podle ekonomické úrovně.

Zdroj: ČSÚ 2019a, b, c, d, data ArcČR 500 v. 3.3 (vlastní výpočty D. Fiedor, konstrukce mapy P. Šimáček).



Obr. 3 – Periferní území Česka podle dopravní dostupnosti. Zdroj: ČSÚ 2019a, b, c, d, data ArcČR 500 v. 3.3 (vlastní výpočty – P. Hlšínský, D. Kevický, L. Kůs, M. Kebza, K. Pavlačková, konstrukce mapy – P. Hlšínský, P. Šimáček).



VÝSLEDNÁ MAPA

**MŮŽETE
 KONFRONTOVAT S
 VAŠIMI VÝSLEDKY
 REGIONALIZACE
 (pokud to přes
 rozdílné měřítko
 jde).**

Obr. 4 – Periferní území Česka podle komplexního ukazatele.

Zdroj: ČSÚ 2019a, b, c, d, data ArcČR 500 v. 3.3 (vlastní výpočty D. Fiedor, konstrukce mapy P. Šimáček).

PERIFERIE jako specifické regiony v ČR

Vnější periferie

– pohraniční oblasti, v souvislosti s vysídlením Němců, horský terén jako překážka

Vnitřní periferie

– na hranicích mezi jednotlivými kraji

– prstenec okolo Středočeského kraje, hranice Karlovarského/Ústeckého/Středočeského kraje, hranice Pardubického/Olomouckého/Jihomoravského kraje + pomezí ostatních krajů

2. SOCIÁLNĚ VYLOUČENÉ REGIONY

GEOGRAFICKÝ VÝZKUM – SOC. VYL.

SOCIÁLNĚ VYLOUČENÉ LOKALITY Z POHLEDU SOCIODEMOGRAFICKÝCH UKAZATELŮ

Laco Toušek, Václav Walach, Petr Kupka, Ondřej Plachý
Kateřina Tvrdá, Ľubomír Lupták, Alica Brendzová



https://www.czso.cz/documents/10180/61449042/Demografie+1_2018.pdf/f4ff5ca8-ad42-4ffb-91fb-fe8dd758729c?version=1.0

SOCIÁLNÍ VYLOUČENÍ

- Proces, během něhož jsou **jednotlivci či celé skupiny vytěsňováni na okraj společnosti a je jim omezován nebo zamezen přístup ke zdrojům**, které jsou jinak ostatním členům společnosti dostupné.
- **Příjem, ale také nedostatečný přístup k bydlení, vzdělání, zdravotní péči, zaměstnání, sociálnímu kapitálu a politické moci v podobě participace na rozhodujících procesech společnosti.**
- Za posledních 10 let se počet obyvatel SVL zdvojnásobil.



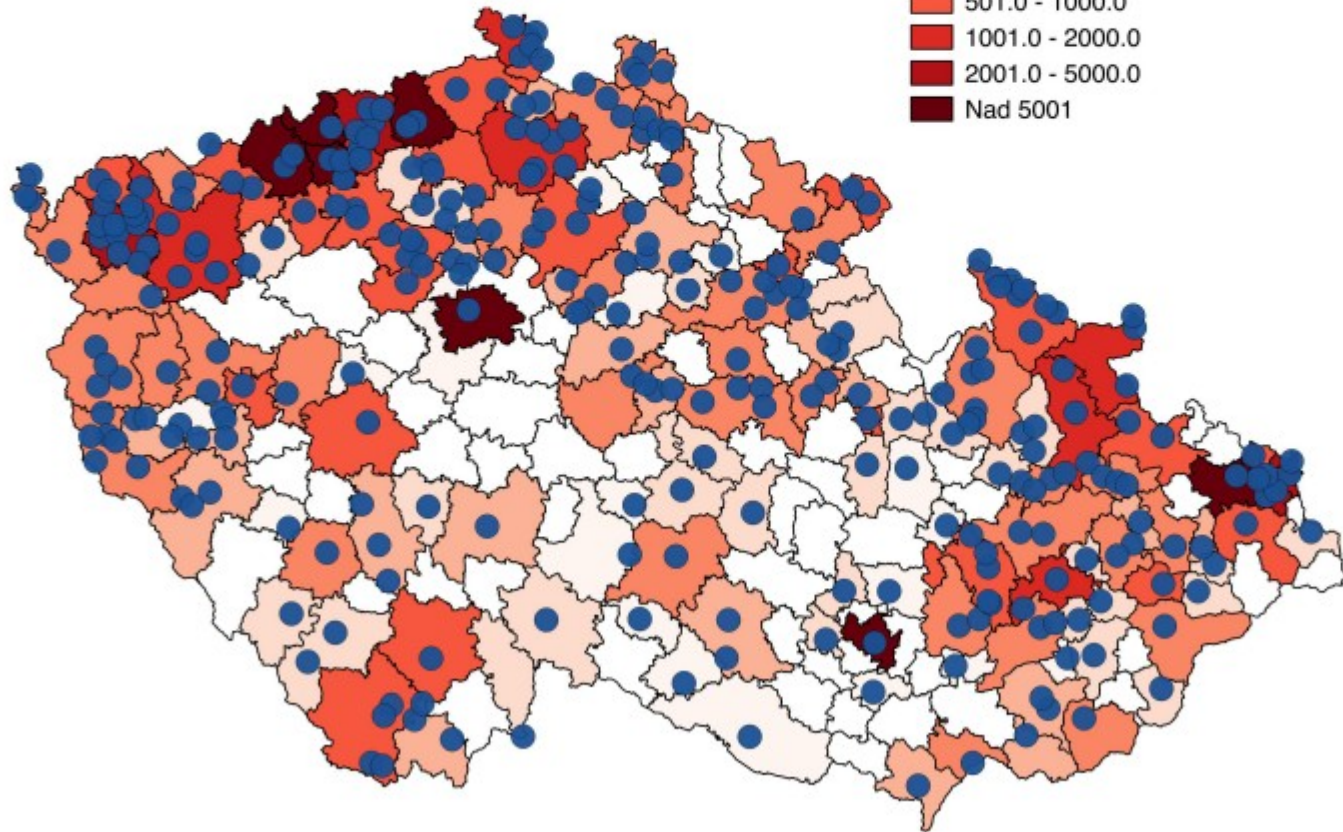
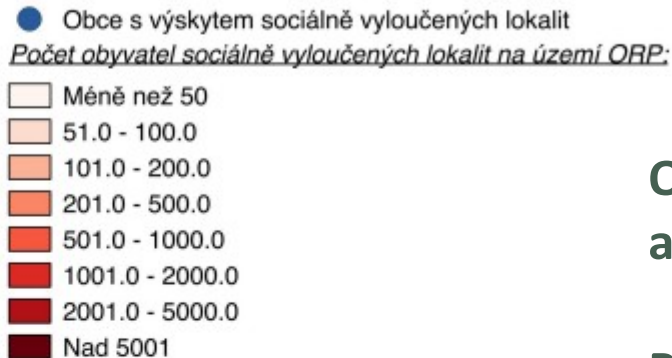
SOCIÁLNĚ VYLOUČENÉ LOKALITY

- Rozdíly jsou patrné zejména u následujících ukazatelů: **rodinný stav, vzdělání, ekonomický status jedince** a jeho domácnosti; typ bydlení, počet členů domácnosti a délka bydlení na dané adrese a v obci, národnostní/etnická sebeidentifikace.
- Obyvatelé SVL jsou častěji svobodní, mají významně **nižší vzdělání**.
- Potýkají se **vyšší nezaměstnaností** a **nižšími příjmy**, žijí v domácnostech s **vyšším počtem členů** a častěji se **stěhují**.
- Častěji se hlásí k **romské národnosti** či **etnicitě**.

Identifikované lokality

Obce s výskytem identifikovaných sociálně vyloučených lokalit na území ČR

Obce se sociálně vyloučenými lokalitami identifikované v rámci Analýzy sociálně vyloučených v ČR a území obcí s rozšířenou působností (ORP) podle počtu obyvatel sociálně vyloučených lokalit.



Operační program Lidské zdroje
a zaměstnanost

Projekt: Analýza sociálně
vyloučených lokalit v Česku

Řešitel: GAC spol. s r. o.

https://www.gac.cz/userfiles/File/nase_prace_vystupy/Analýza_socialne_vyloucenych_lokalit_GAC.pdf

3. METROPOLITNÍ OBLASTI

METROPOLITNÍ REGIONY

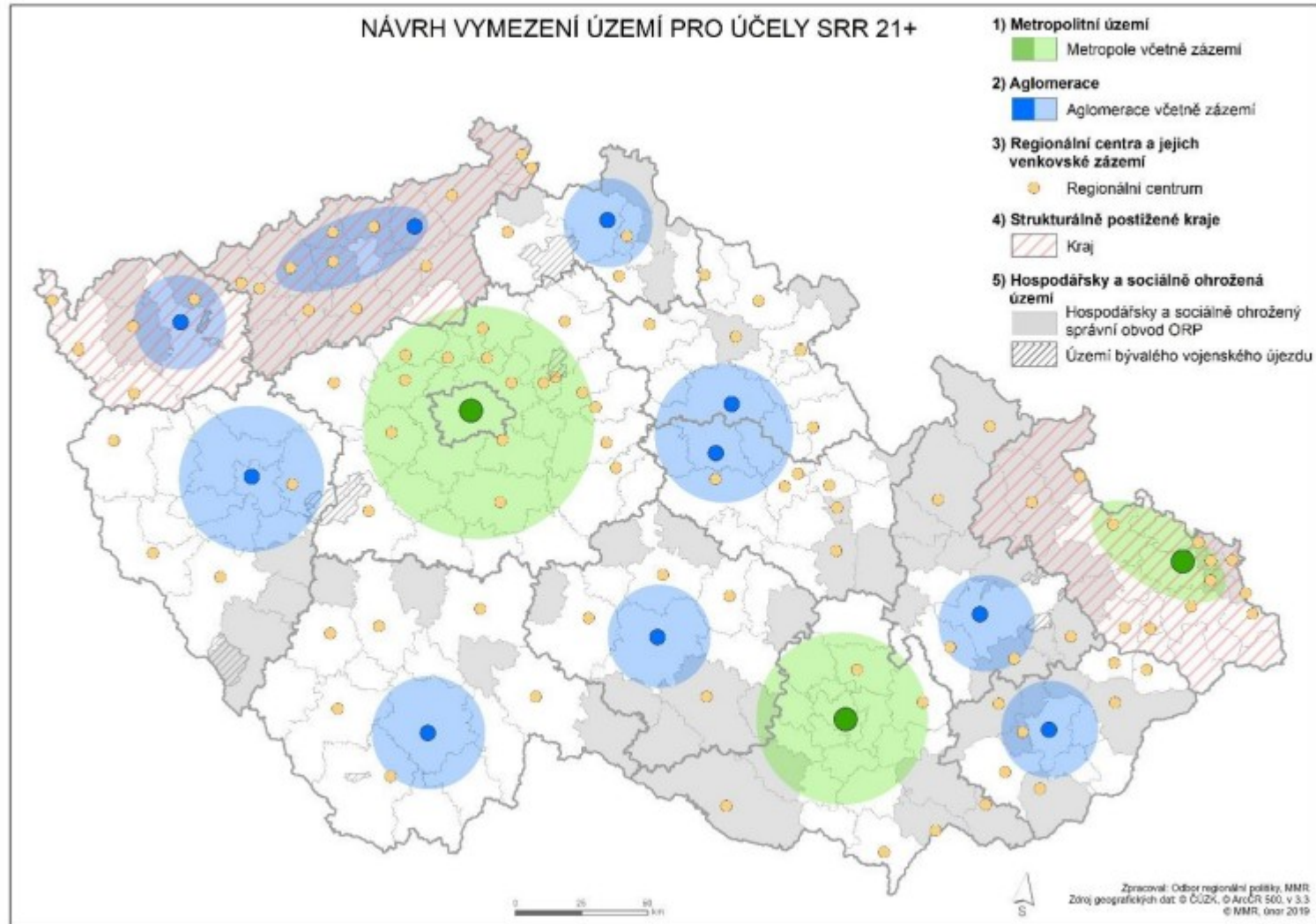
- Používání termínů: metropole, aglomerace, denní městské systémy (daily urban systems)
- Strategie regionálního rozvoje 21+:

Metropolitní území, Aglomerace, Regionální centra a jejich zázemí

3 – Pražský, Brněnský, Ostravský metropolitní region

9 – ostatní krajská města a jejich zázemí (Pardubice + HK v jednom regionu)

Obr. 1: Vymezení metropolí, aglomerací, regionálních center vyššího řádu a hospodářsky a sociálně ohrožených území pro účely SRR



Poznámka: Na obrázku 1 jsou znázorněna pouze regionální centra vyššího řádu (viz také tabulka 3 níže).

METROPOLITNÍ REGIONY

- Výrazně **vyšší přirozený přírůstek** obyvatel v porovnání s ostatními regiony.
- **Nejnižší tempo demografického stárnutí** svědčící o příchodu zejména mladších skupin obyvatelstva.
- Relativní i absolutní **růst ekonomických subjektů**, nejvyšší produktivita práce.
- Rostoucí intenzita bytové výstavby.

...

„Jedná se o metropolitní území (tj. území obsahující jádrové město a jeho zázemí), která mají ambici plnit roli centra středoevropského významu a zároveň ekonomicky výrazně rostou a přibližují se evropskému průměru v ekonomických ukazatelích.“

DETAILY O TĚCHTO REGIONECH: SRR 21+

<https://mmr.cz/getmedia/58c57a22-202d-4374-af5d-cbd8f9454adb/SRR21.pdf.aspx?ext=.pdf>

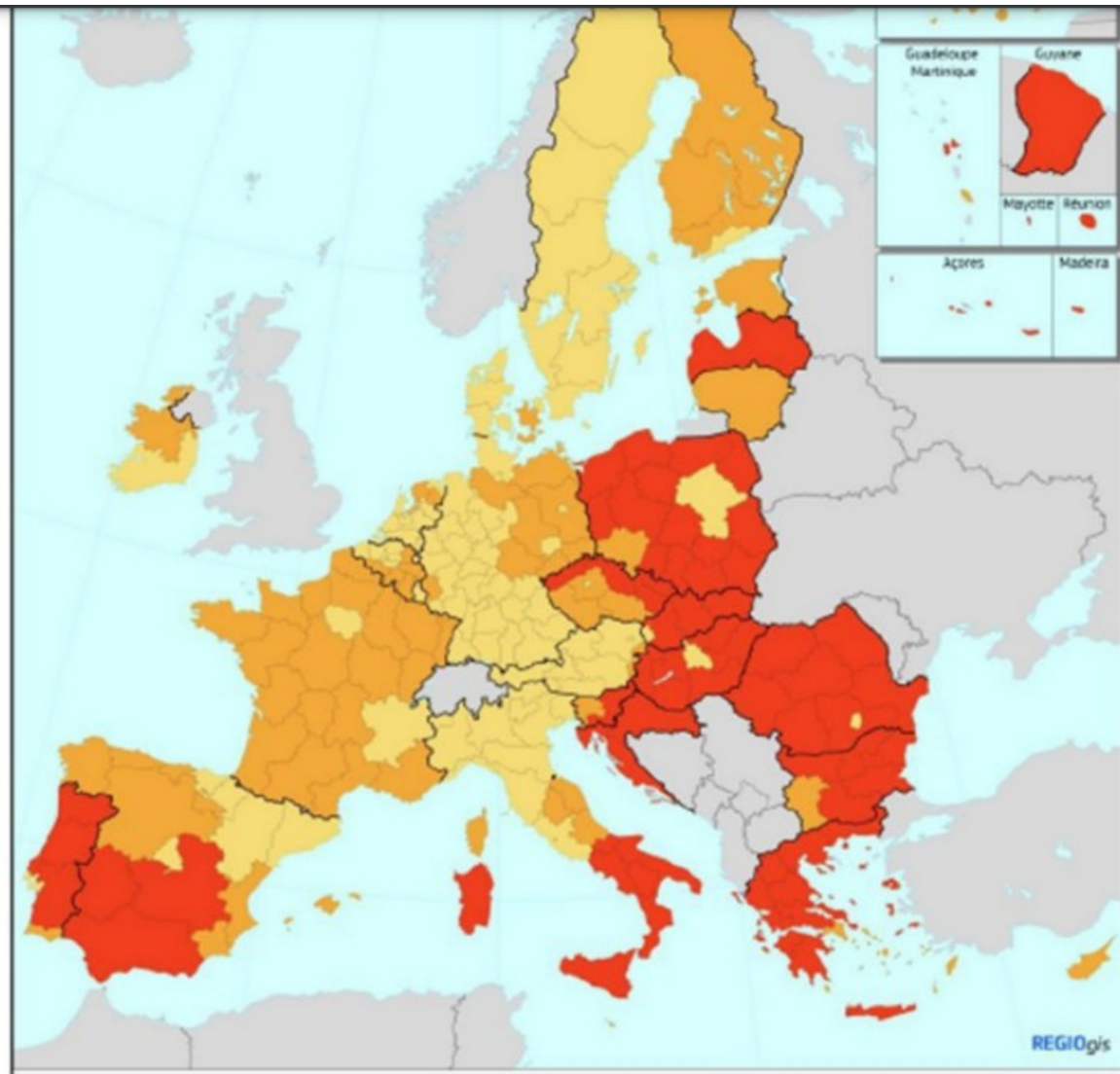
MÉNĚ ROZVINUTÉ REGIONY jako centra RP

REGIONÁLNÍ POLITIKA EU:

Jiné vymezení / jiné územní měřítko:

- 1) Méně rozvinuté regiony
- 2) Přejídnové regiony
- 3) Rozvínutější regiony

- Cílem snižovat rozdíly mezi jednotlivými regiony.
- Podpora hospodářsky slabších území (podle HDP/obyvatele vzhledem k HDP/EU).



HDP na obyvatele (PPS) podle regionů NUTS 2, průměr 2014–2015–2016

Index, EU-27 = 100

- < 75 % (méně rozvinuté regiony)
- 75 %–100 % (přechodové regiony)
- > = 100 % (rozvinutější regiony)

VŠE. DĚKUJI ZA POZORNOST.