

Terénní cvičení z ekonomické geografie

3. května 2023

Termín

- **úterý 9. května 2023 až pátek 12. května 2023**

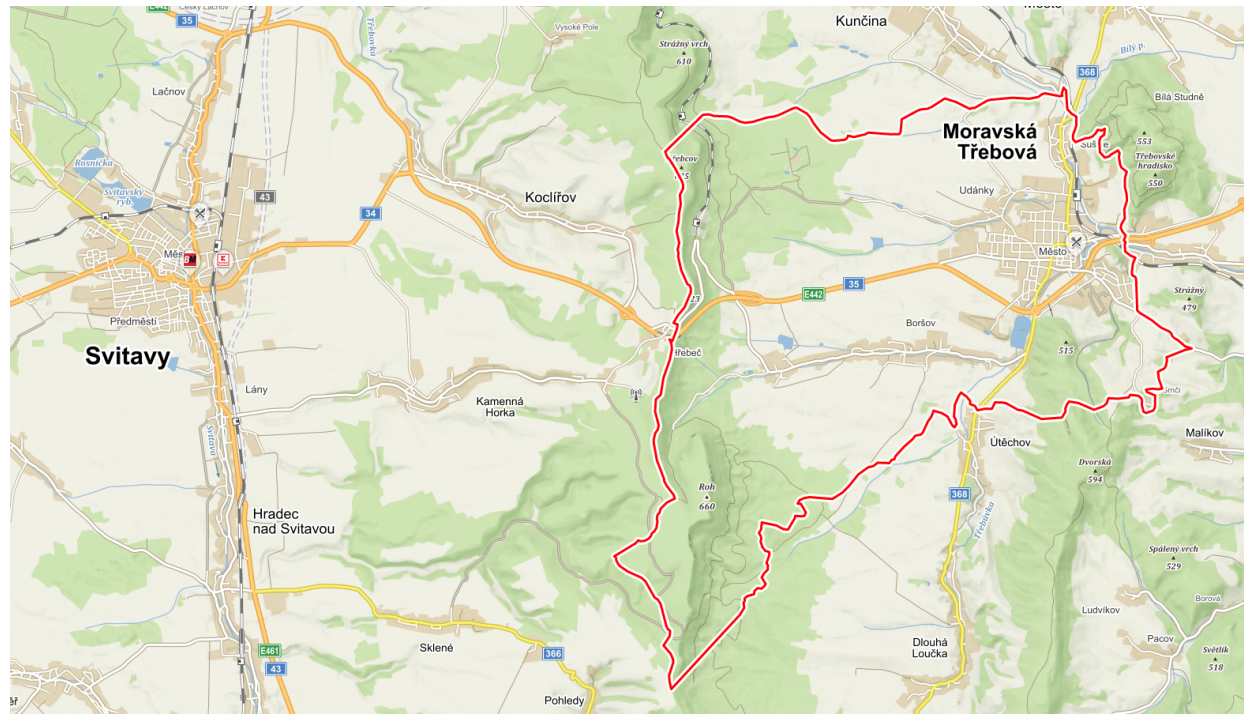
- **vedoucí**

- doc. RNDr. Antonín Věžník, CSc.
- RNDr. Ondřej Šerý, Ph.D.
- Mgr. Ondřej Myšák

- **11 studentů**

- **místo: město
Moravská Třebová**

- 9 656 obyvatel
(k 1. 1. 2022)



Doprava

▪ odjezd

- a) v úterý 9. května 2023 z Brna (8:56 hlavní nádraží)
- b) možnost přistoupit kdekoliv cestou
- c) oficiální začátek v 10:30 hod. na autobusovém nádraží v Moravské Třebové

The screenshot displays a travel itinerary for a journey starting at 8:56 on Friday, May 9th. The total travel time is 1 hour and 31 minutes, covering a distance of 90 km. The journey is split into two segments:

- Train Segment:** Operated by České dráhy, a.s. (R 870 Svitava). It starts at 8:56 at Brno hl.n. and arrives at 9:57 at Svitavy. A green banner indicates "Odjezd bývá včas" (Departure is usually on time).
- Transfer:** A 3-minute transfer period is indicated with a pedestrian icon.
- Bus Segment:** Operated by BusLine Pardubicko s.r.o. (Bus 680800 11). It starts at 10:09 at Svitavy, „žel.st. 3“ and arrives at 10:27 at Moravská Třebová, „aut.nádr. 5“. A green banner also indicates "Odjezd bývá včas".

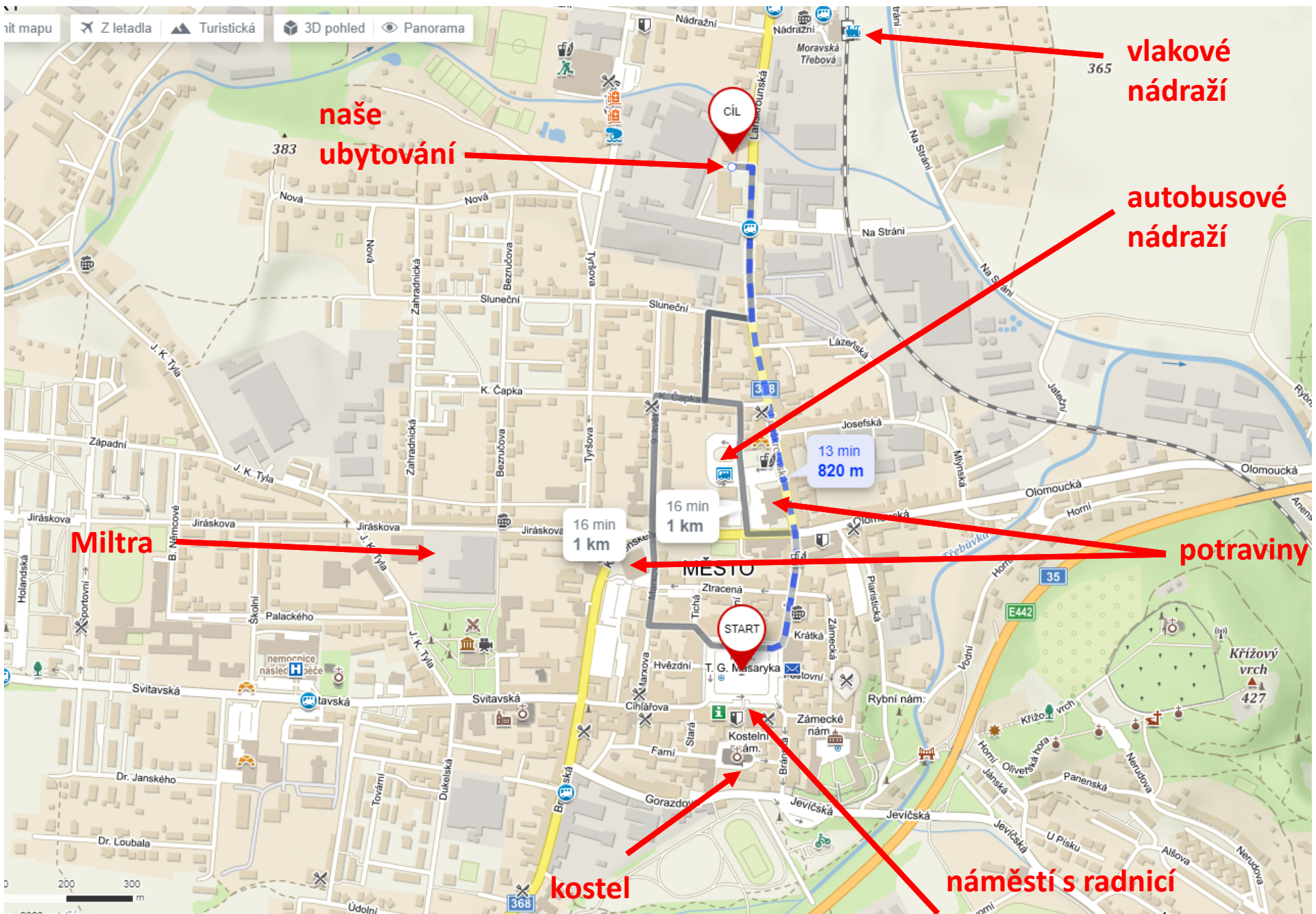
At the bottom of the interface, there are icons for details, printing, sharing, and a green button labeled "Do košíku" (Add to cart) with a price of 135 Kč.

- na autobusovém nádraží proběhne školení o bezpečnosti na terénech doc. Věžníka
- **cestu si hradí studenti**

Ubytování

- **Hotel Orka**
- Lanškrounská 498/93, 571 01 Moravská Třebová
- ne Hotel Třebovská (obojí má jednoho majitele)
- <https://www.hoteltrebovska.cz/cs/>
- bez stravování
- do 15 min. chůze Potraviny Kubík a Billa
- řada stravovacích zařízení
- **ubytování hradí Geografický ústav PŘF MU**
- **stravování si hradí studenti**
- možnost snídání v penzionu
- k dispozici wi-fi
- společná kuchyň, rychlovarná konvice
- minilednička
- ručníky





naše ubytování

vlakové nádraží

autobusové nádraží

Miltra

potraviny

kostel

náměstí s radnicí

CÍL

START

13 min
820 m

16 min
1 km

16 min
1 km

Program, út 9. 5. 2023

- **10:30 hod., oficiální začátek terénního cvičení**
 - na autobusovém nádraží v Moravské Třebové
 - bezpečnost na terénech doc. Věžníka
- **11:00 až 12:00 hod., ubytování se**
 - přesun na ubytování (Lanškrounská 498/93)
 - ideálně ubytování (pokoje pro studenty 4 / 3 / 2 / 2 lůžka), minimálně ponechání batohů
- **12:00 až 13:00 hod., pauza na oběd**
- **13:00 až 14:30 hod., přivítání na radnici**
 - místostarosta Mgr. Václav Dokoupil, absolvent SGRR 2017
 - přivítání na radnici (nám. T. G. Masaryka 32/29)
 - krátká prezentace o městě v zasedací místnosti
 - prohlídka radnice
- **cca 15:00 hod. a dále, poznávání města**
 - prohlídka brownfieldu Miltra (ukázka rozvojového projektu)
 - prohlídka barokního kostela Nanebevzetí Panny Marie s věží
 - individuální poznávání města, možnost společné domluvy



Program, st a čt 10. a 11. 5. 2023

- **inventarizace městského mobiliáře**
 - stojany na kola, lavičky, zastávky BUS, odpadkové koše, vývěsky, výlepy
 - prostřednictvím mobilní aplikace Marushka Photo
 - student pořídí foto, které se se souřadnicemi automaticky zapíše do systému
- **potřeba chytrého mobilního telefonu s přístupem na internet**
 - pokud by měl někdo problém s mobilními daty, ze strany města finanční kompenzace
 - případná kompenzace bude domluvena v průběhu terénního cvičení a vyplacena později formou DPP jednomu z vás (ten ji rozdělí „potřebným“)
- **proškolení studentů pracovníkem MěÚ Moravská Třebová**
 - nejspíše ve středu 10. 5. ráno na radnici (teoreticky i úterý 9. 5.)
 - po městě se studenti pohybují ve dvojici (resp. dvojicích a jedné trojici)



Program, pá 12. 5. 2023

- **dokončení inventarizace (pokud by ještě nebylo hotovo)**
 - ale předpoklad, že to studenti za středu a čtvrtek zvládnou
- **návštěva Průmyslového muzea Mladějov**
 - začátek v 10:00 hod.
- **turistika: Mladějov – Strážný vrch – Hřebeč**
 - trasa 12,5 km, dle Map.cz cca 4 hodiny
 - batohy převezte OM
 - vzít si odpovídající obuv, příp. další náležitosti

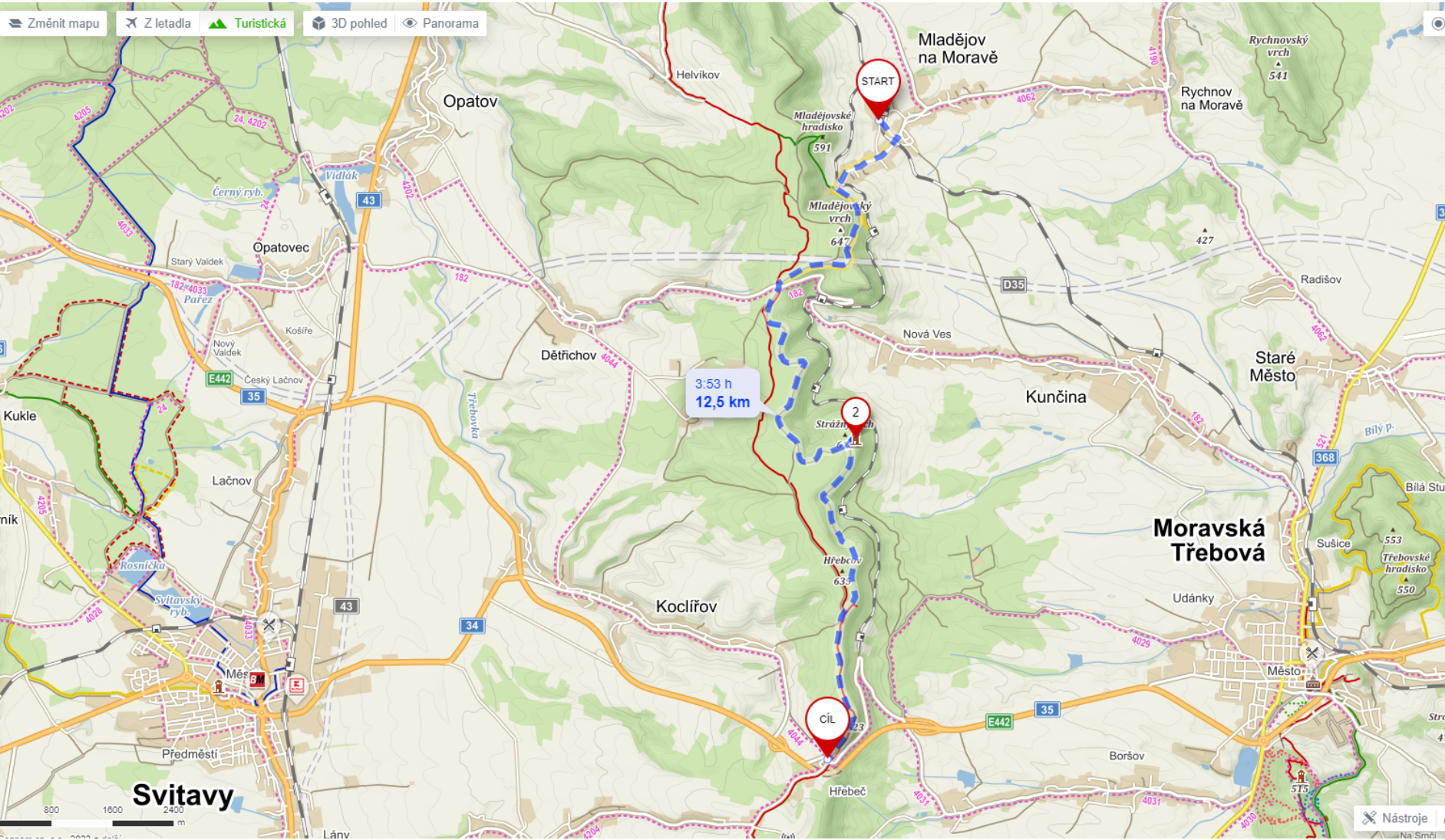
9:22 12.5. pá

 [Os 24762](#)  

Odjezd bývá včas 🕒

 9:22 Moravská Třebová
9:34 Mladějov na Moravě





Doprovodný program

- **možnosti, bude se operativně přizpůsobovat**
 - klasická expozice městského muzea + extra výstava Hitlerova dálnice
 - prohlídkové okruhy renesančního zámku (mučírna, věž, alchymistická laboratoř)
 - Křížový vrch, Kalvárie, Plačící Anna (možnost opékání špekáčků)
 - **barokní kostel Nanebevzetí Panny Marie - s prohlídkou věže**
 - rozhledna Pastýřka + přístřešek Peklo (možnost opékání špekáčků)
 - **průmyslové muzeum Mladějov**
 - **prohlídka obnoveného zámeckého pivovaru**
 - Hřebečské důlní stezky
- **Knížecí minipivovar Moravská Třebová**
 - předběžně ve středu 10. 5. v 18:00 hod.
 - samozřejmě nepovinné



Návrat

- **návrat**
- v pátek 12. května 2023 bude terénní cvičení bude ukončeno buď v Moravské Třebové nebo po turistickém pochodu Mladějov – Hřebeč
- čas dle situace, cca kolem 15:00 hod.
- návrat do Brna není nutný
- **i zpáteční cestu si hradí studenti**

Finance (shrnutí)

- **GÚ PŘF MU:** ubytování
- **MěÚ Moravská Třebová:** případná finanční kompenzace za data
- **studenti:** doprava do/z Moravské Třebové
vstupy (muzeum atd.)
stravování

Podmínky pro udělení zápočtu

- **zápočet, 2 kredity**

1) účast na terénním cvičení

- v případě nemoci či jiného důvodu pro neúčast dejte zprávu
- v případě neúčasti (z jakéhokoliv důvodu) nelze zápočet udělit

2) aktivní zapojení se

3) případné další úkoly, které vyplynou v průběhu terénního cvičení

Kontakt v případě potřeby

- **Ondřej Šerý, mobil a mail: 775 970 359, ondrej.sery@mail.muni.cz**

Dotazy

