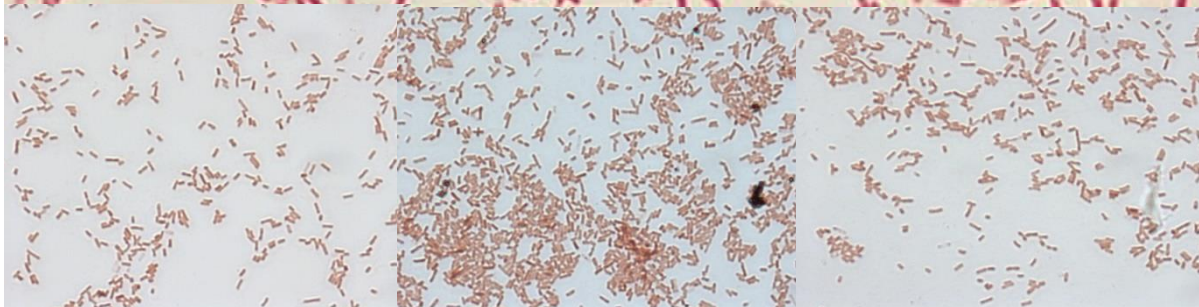
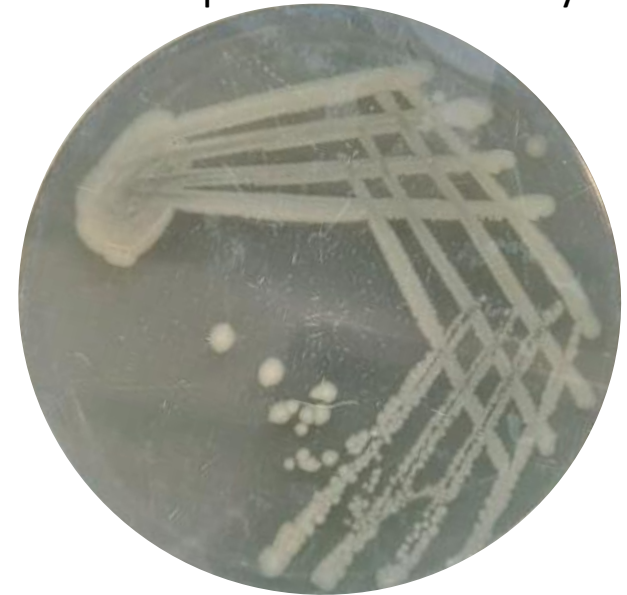


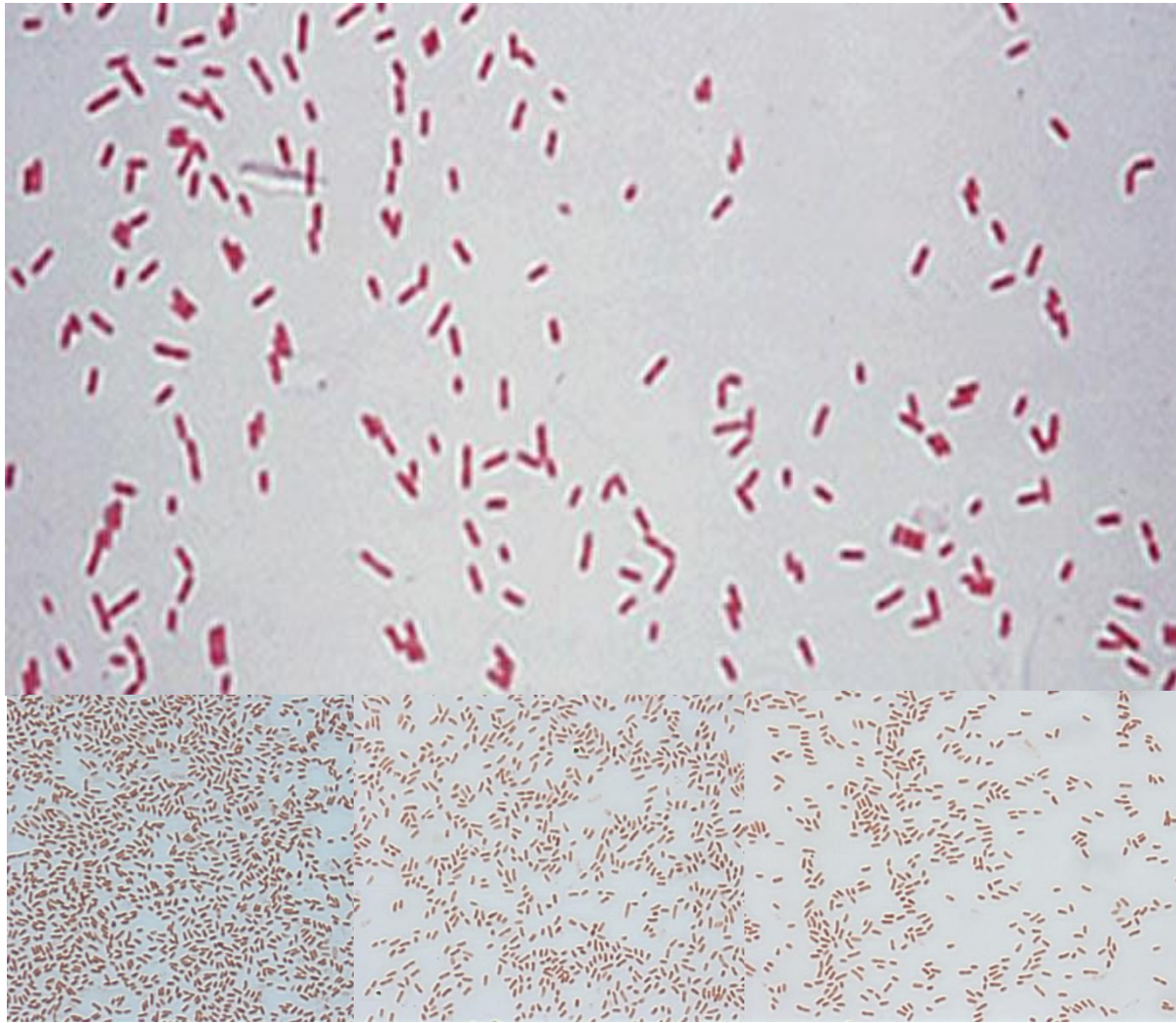
Escherichia coli



- ▶ šedo-bílé kolonie
- ▶ fakultativně anaerobní
- ▶ tyčinkovitá bakterie
- ▶ čeled *Enterobacteriaceae*
- ▶ G-
- ▶ zápach!
- ▶ v pitné vodě indikátorem fekálního znečištění
- ▶ bičíky
- ▶ netvoří spory
- ▶ součást přirozené mikroflóry



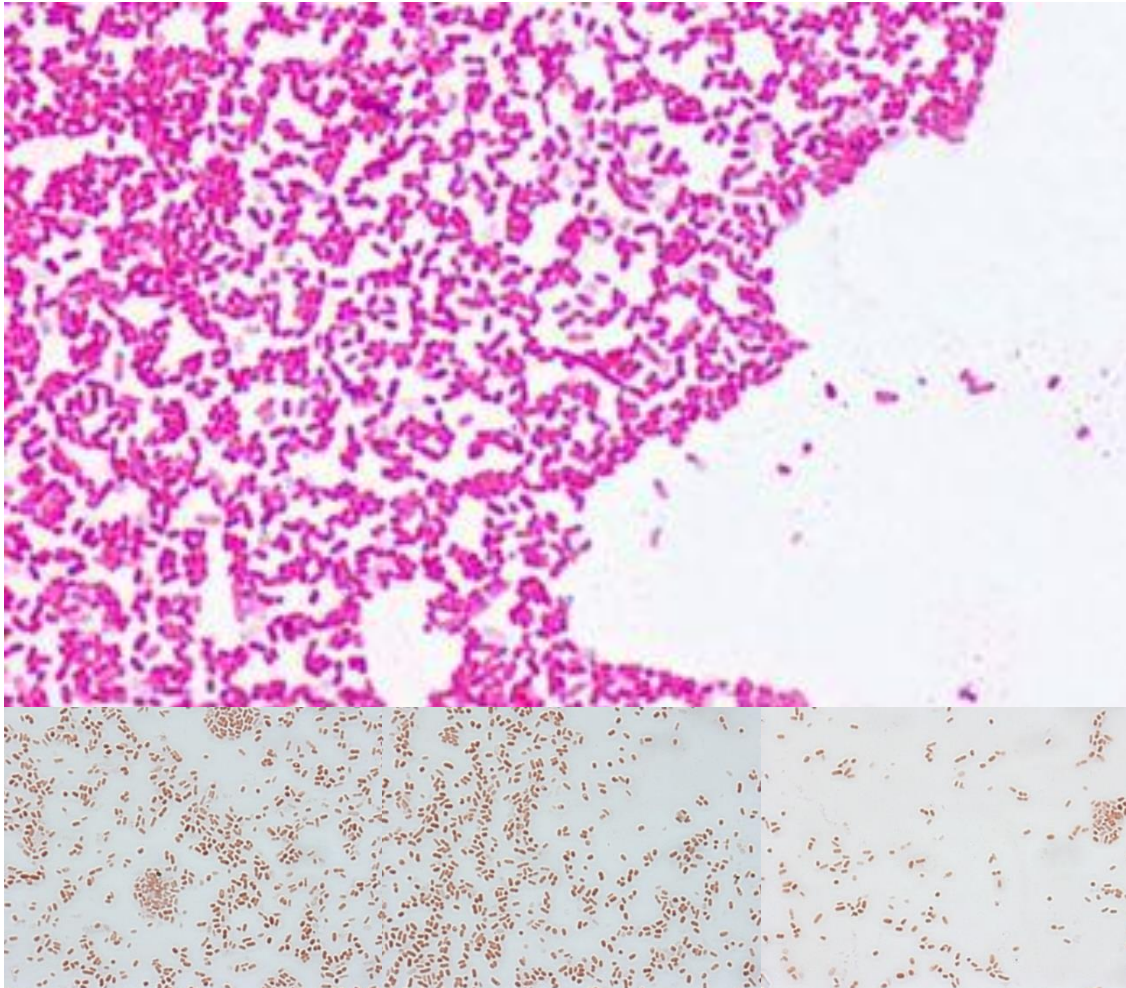
Pseudomonas



- ▶ šedo-bílé kol.
- ▶ aerobní
- ▶ tyčky
- ▶ G-
- ▶ bičíky
- ▶ netvoří spory
- ▶ zkažená potrava



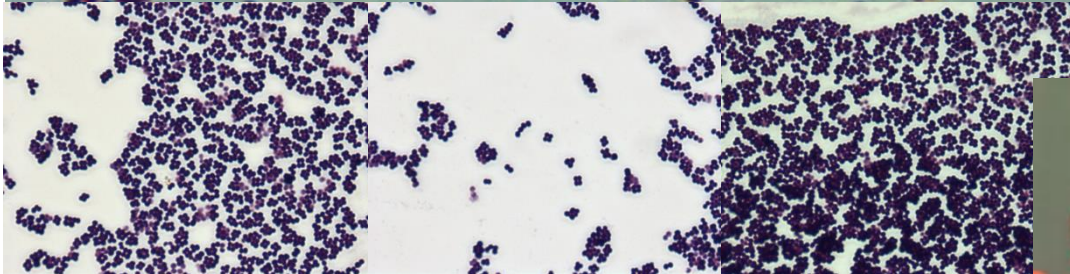
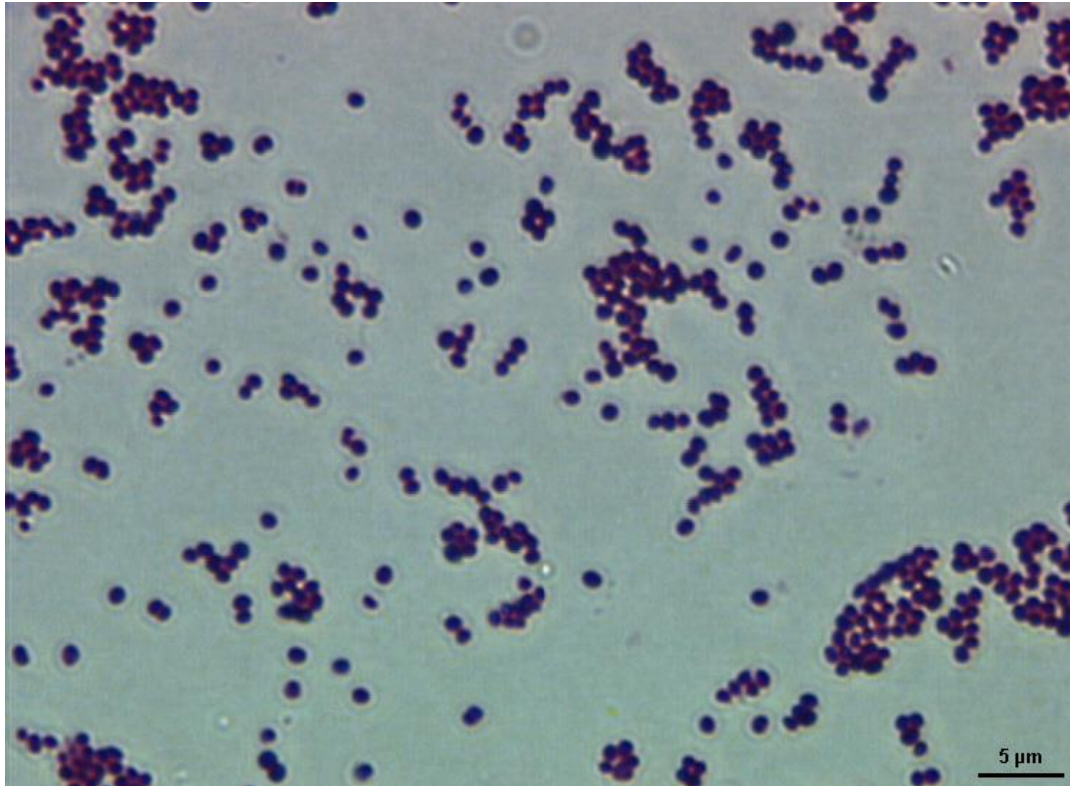
Serratia marcescens



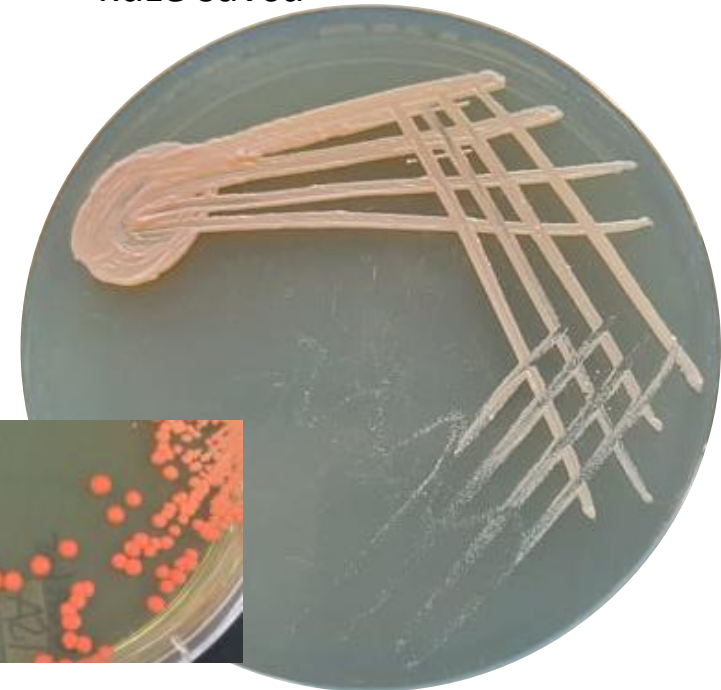
- ▶ bíle okraje, červená uprostřed
- ▶ fakultativně anaerobní
- ▶ G-
- ▶ tyčinkovitá bakterie
- ▶ zubní plak
- ▶ růžový povlak koupelen



Kocuria rosea

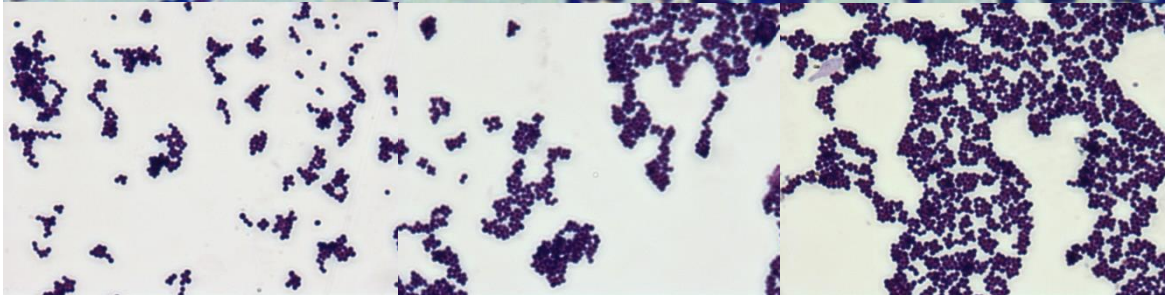
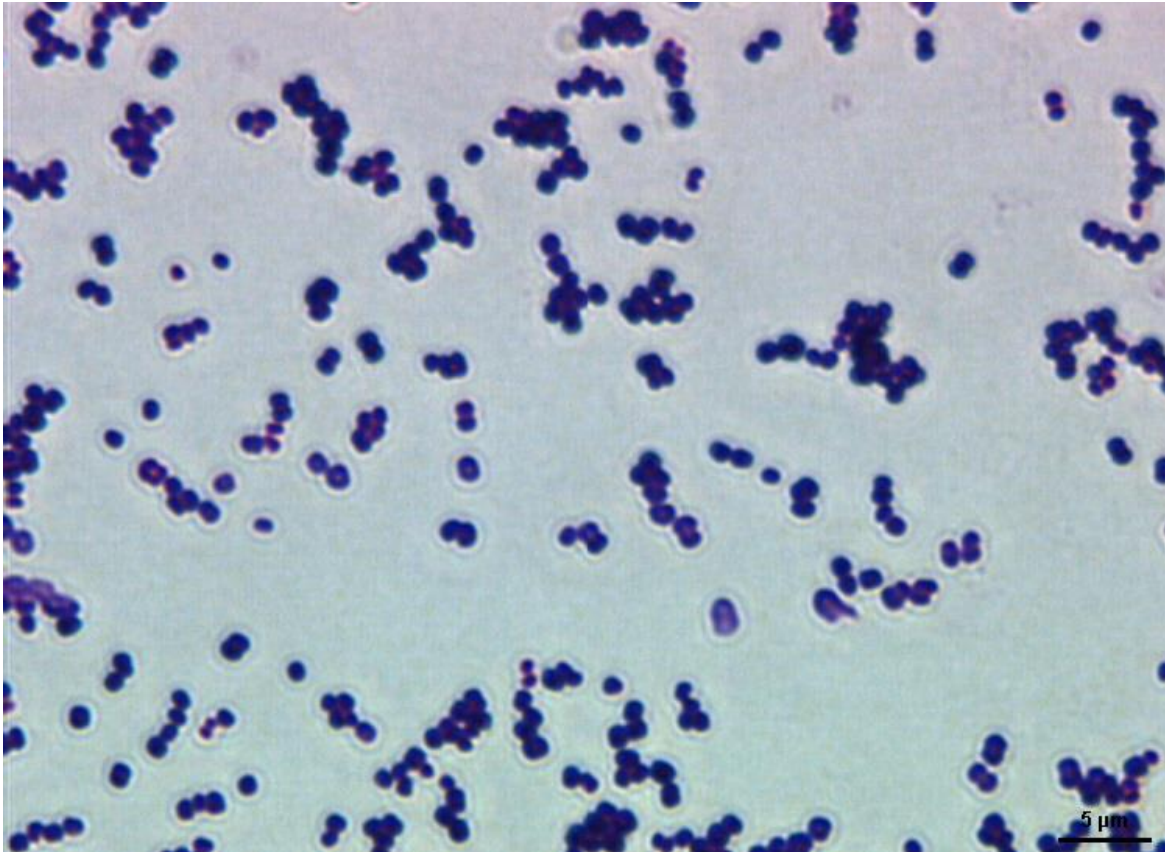


- ▶ oranž-růžová barva
- ▶ G+
- ▶ koky
- ▶ netvoří spory
- ▶ nemá bičíky
- ▶ shluky – dvojice, čtveřice
- ▶ výskyt: půda, voda, prach, kůže savců

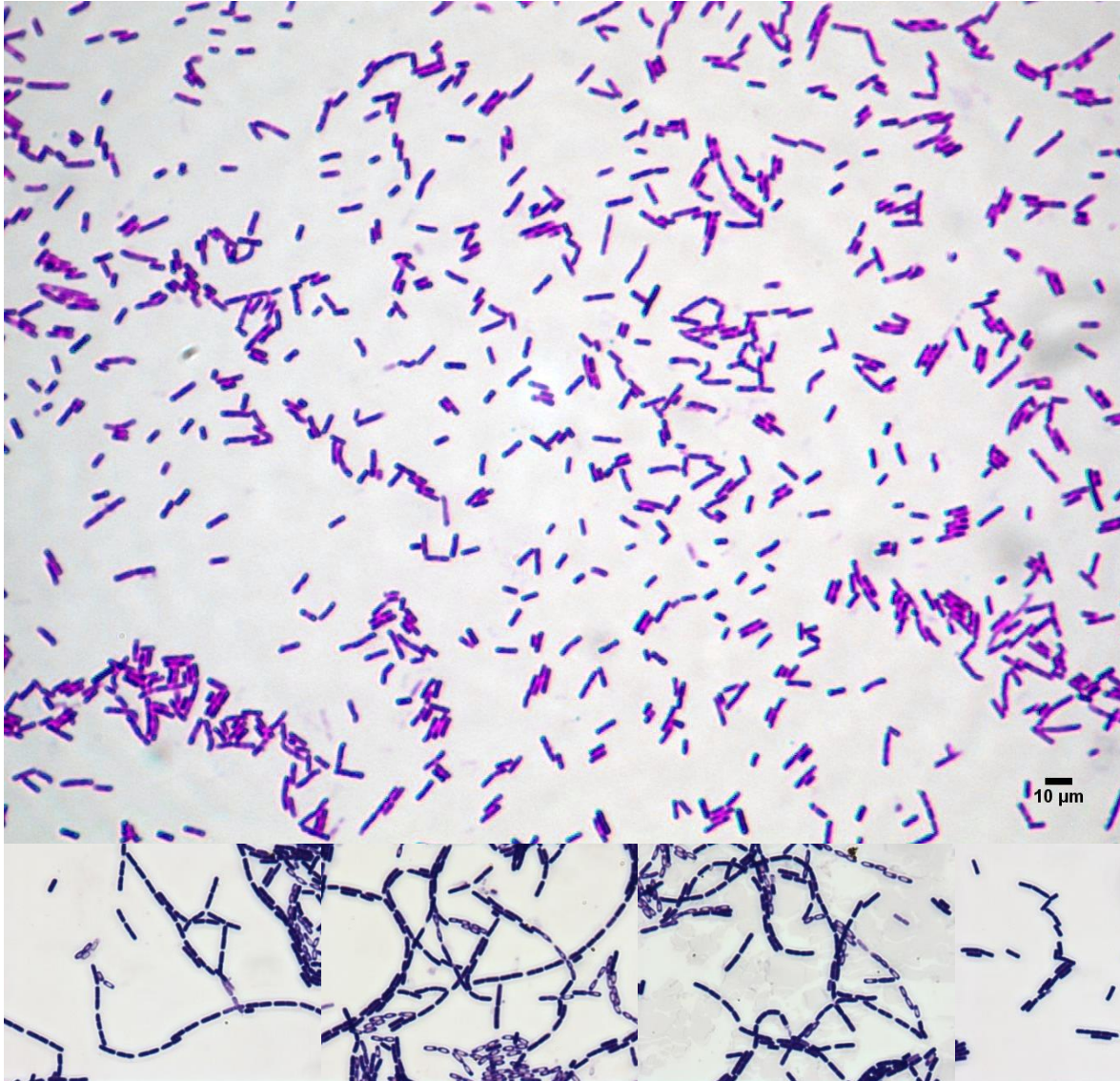


Micrococcus luteus

- ▶ žluté kolonie
- ▶ G+
- ▶ koky
- ▶ shluky – dvojice, čtveřice
- ▶ netvoří spory
- ▶ nemá bičíky
- ▶ Výskyt: půda, voda, prach, pokožka savců, potraviny



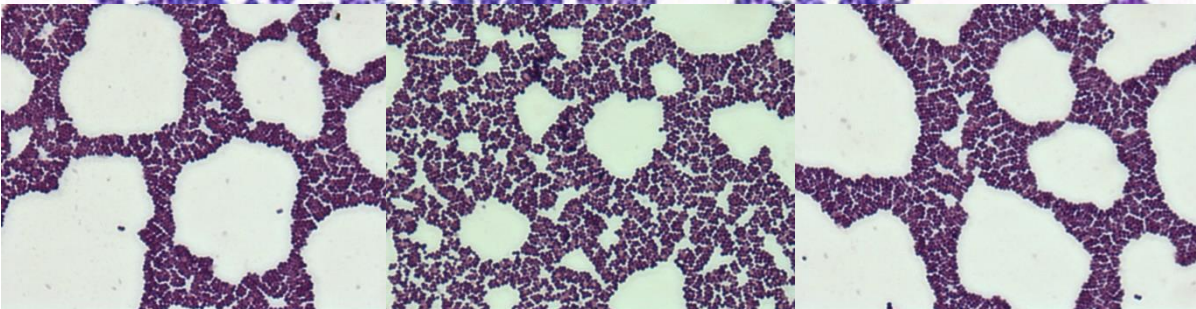
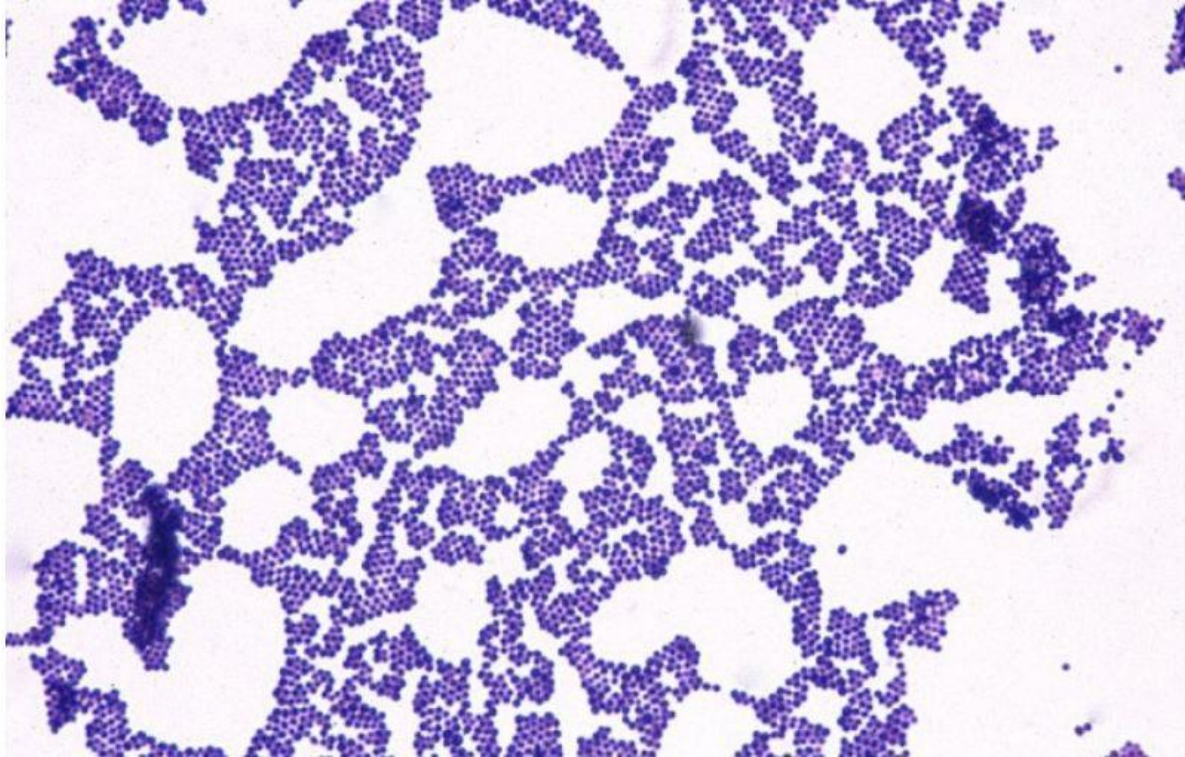
Bacillus cereus



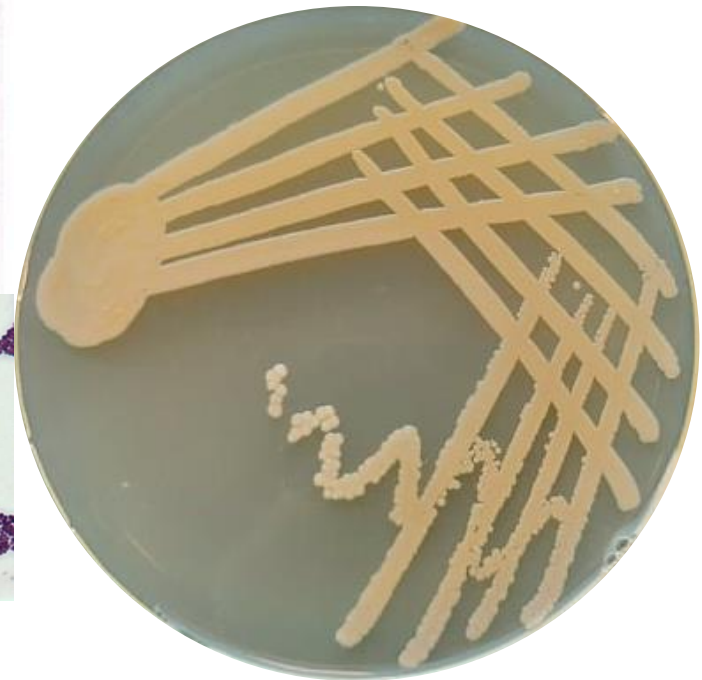
- ▶ šedo-bílá barva
- ▶ G+
- ▶ tyčinky
- ▶ rychlý růst
- ▶ řetízky
- ▶ spory
- ▶ bičíky
- ▶ kontaminant potravin doma (rýže, těstoviny), díky sporám (nezničí se varem)



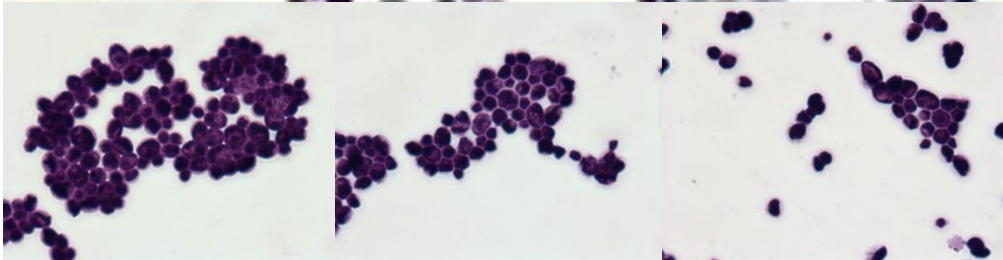
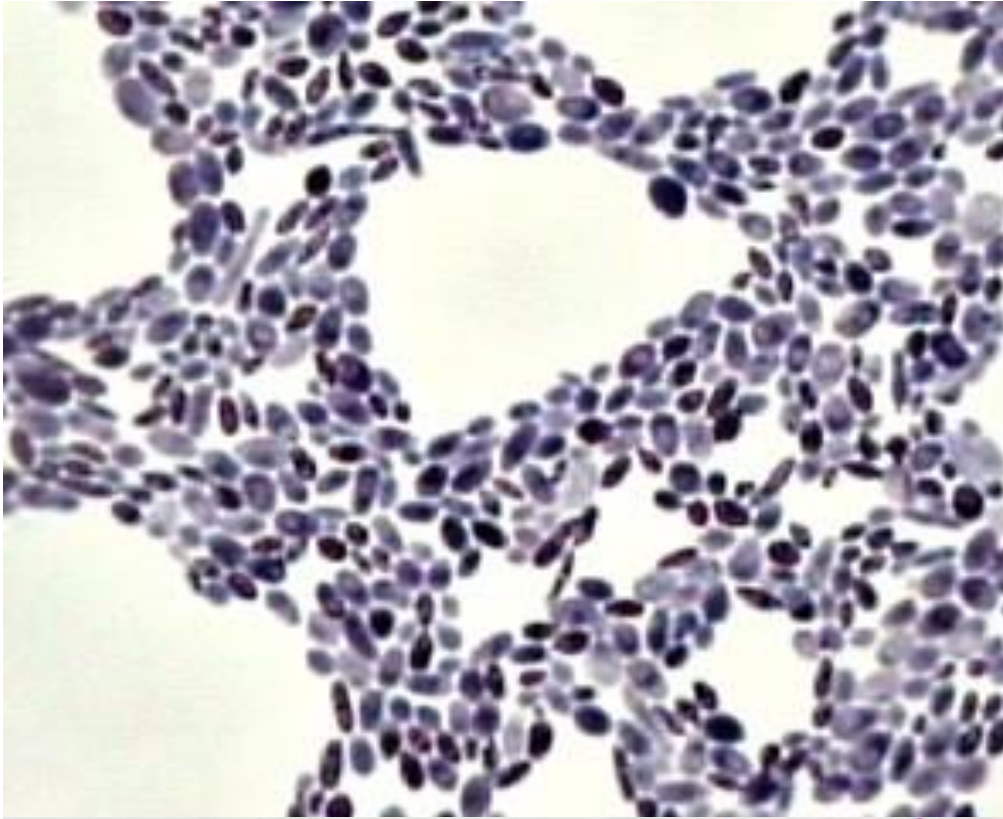
Staphylococcus aureus



- ▶ zlato-žlutá barva
- ▶ G+
- ▶ koky
- ▶ shluky: hrozničky
- ▶ výskyt na kůži, dých. cesty, prostředí



Saccharomyces cerevisiae



- ▶ pivní, pekařská nebo vinná kvasinka
- ▶ bílá - citron. barva
- ▶ barví se G+
 - ▶ neobsahuje peptidoglykan
- ▶ eukaryota
- ▶ buňky jsou oválné až kulovité

