

OBEČNÁ EMBRYOLOGIE 1

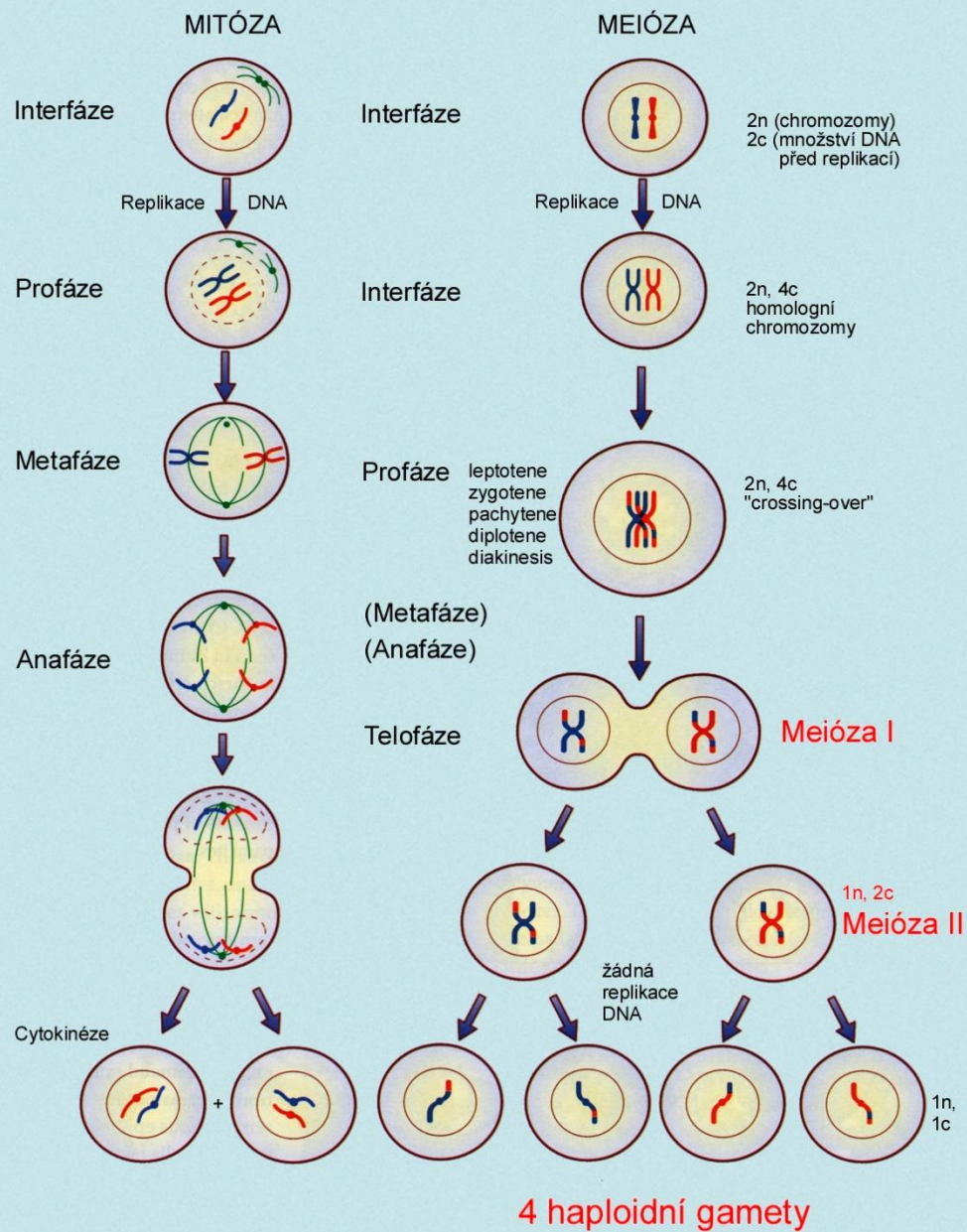
Meióza. Vývoj gamet. Oplození. Rýhování.

Implantace. Změny v blastocystě v průběhu implantace.

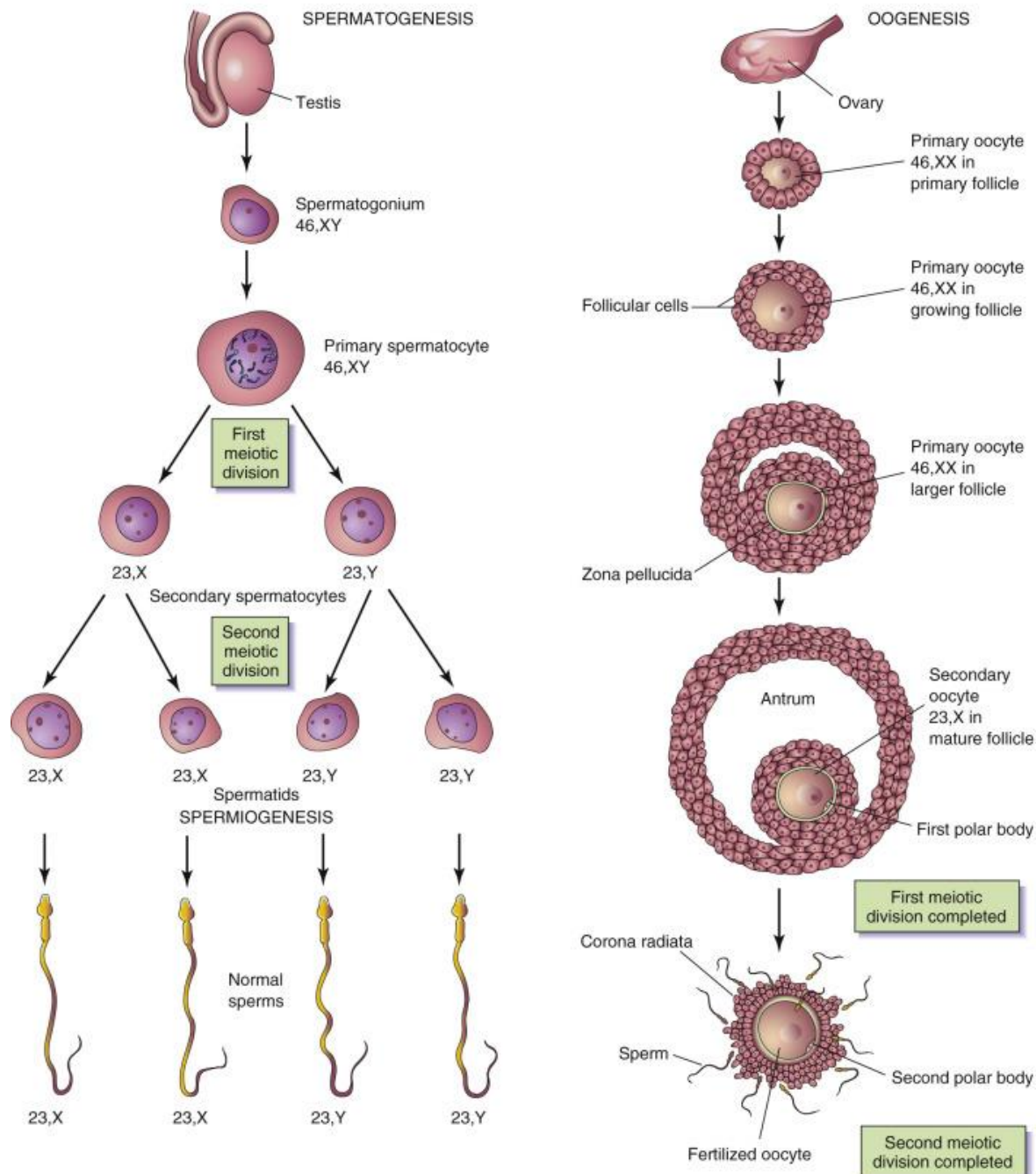
Diferenciace embryoblastu a trofoblastu.

Zárodečný terčik. Osové orgány zárodku. Vývoj středního zárodečného listu a chordy dorsalis.

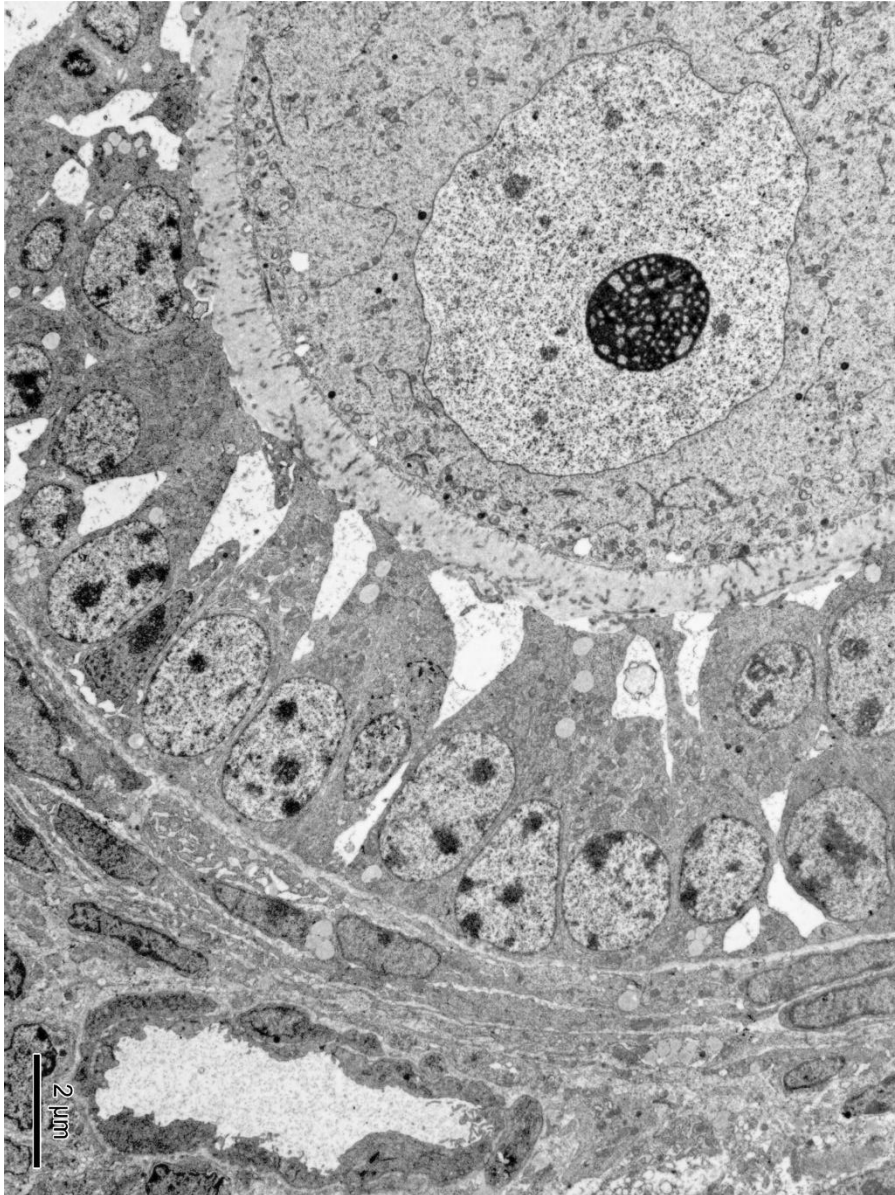
POROVNÁNÍ MITÓZY A MEIÓZY



NORMAL GAMETOGENESIS



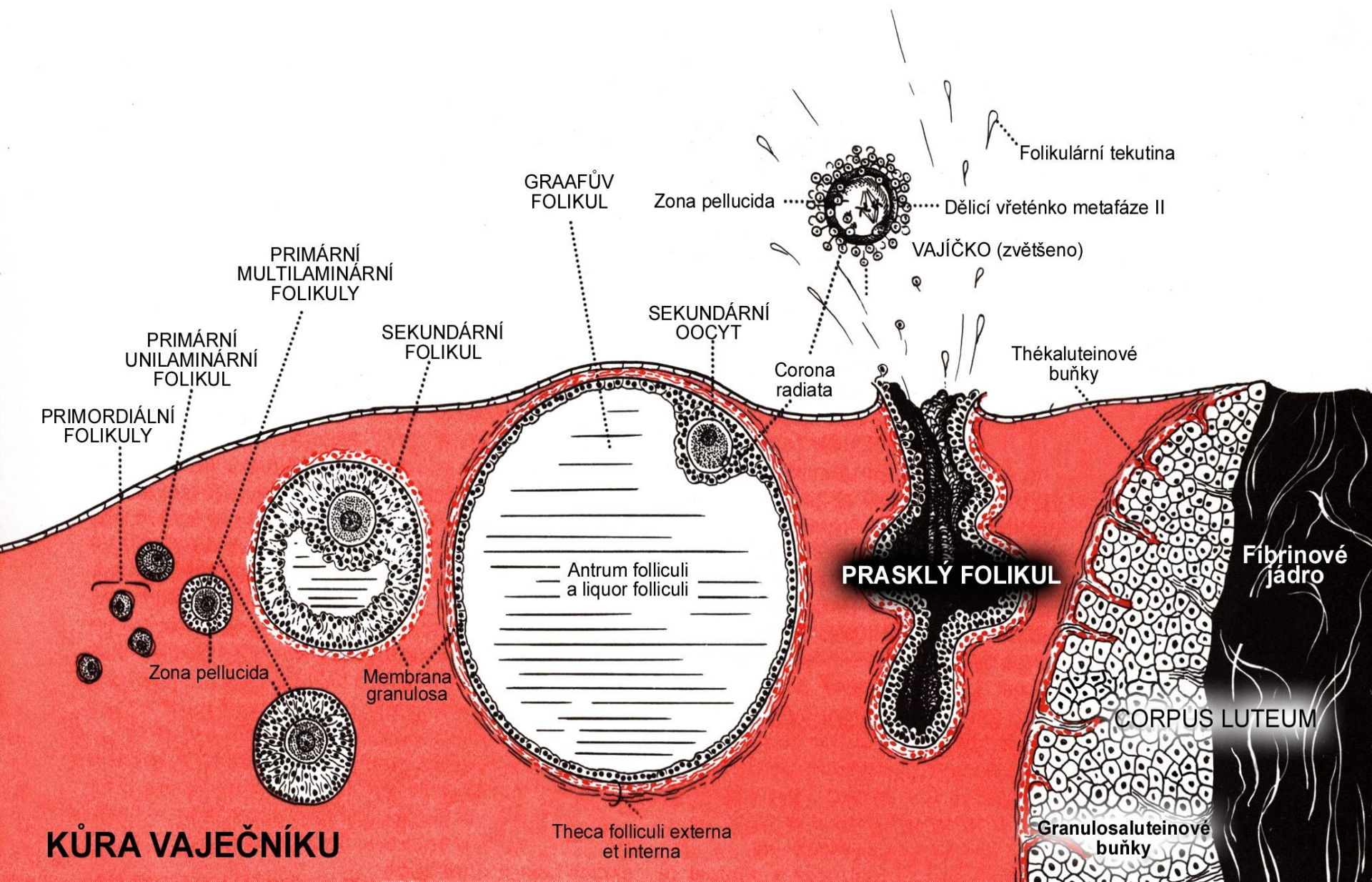
Oocyt



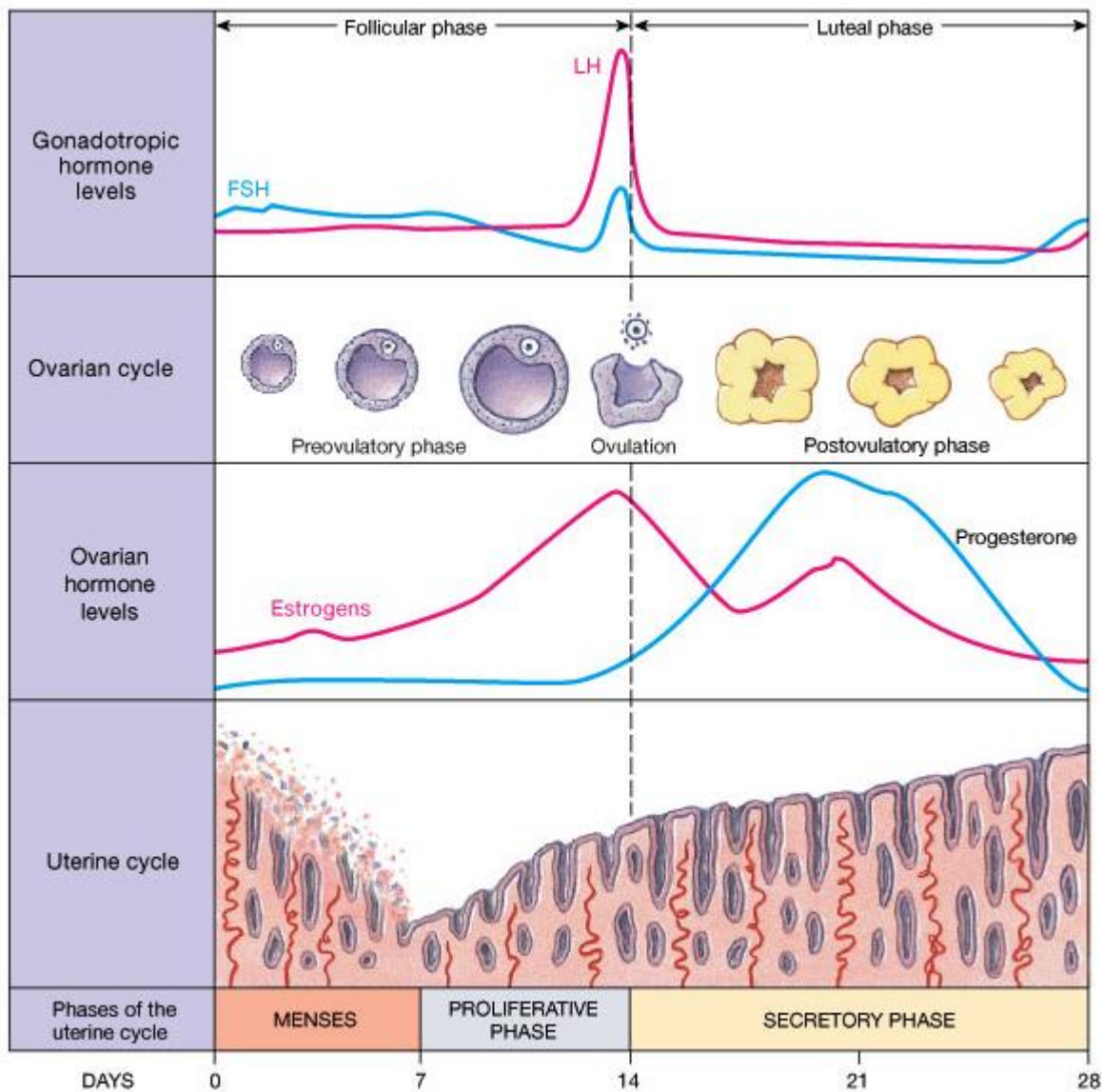
Spermie



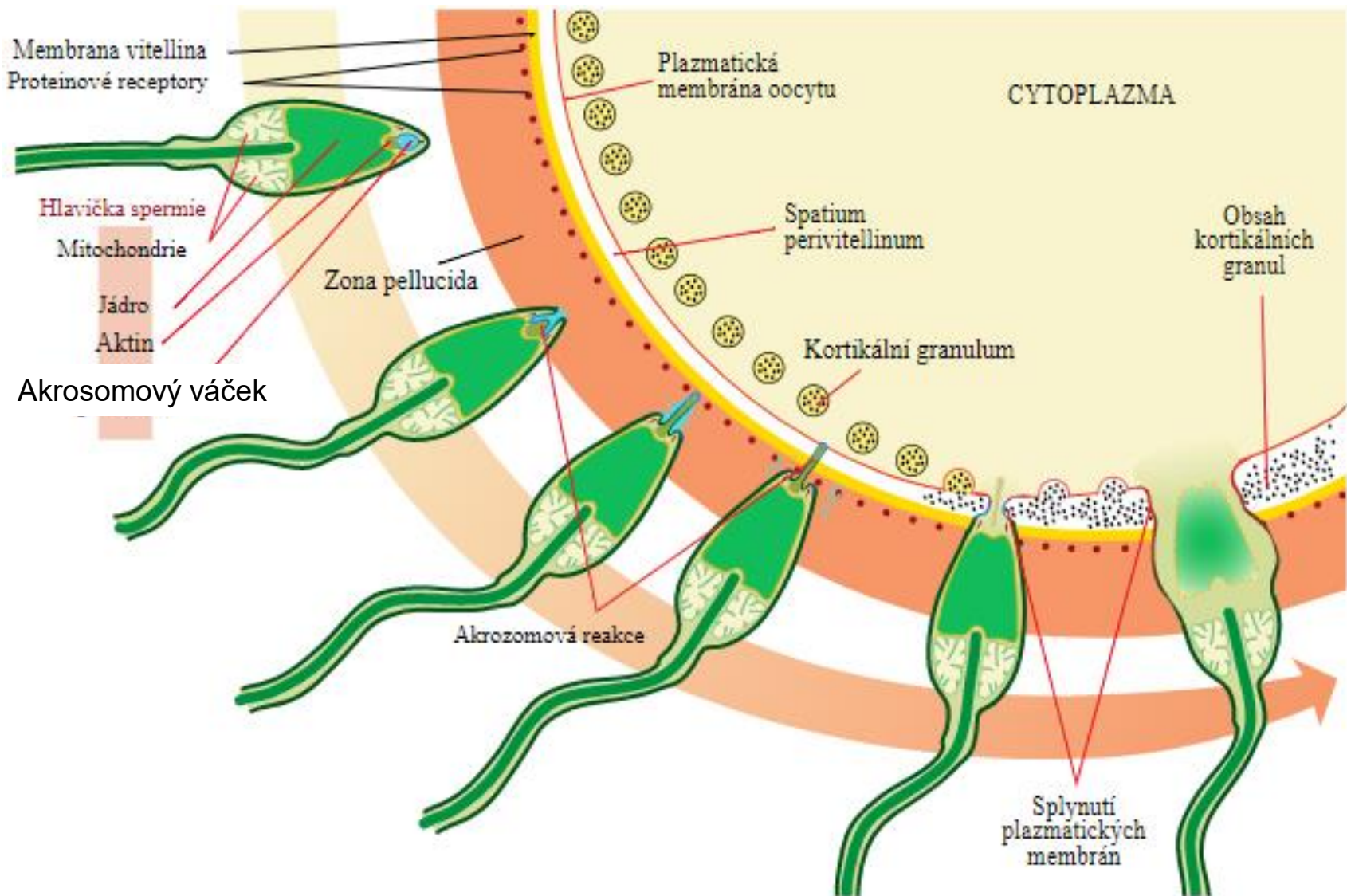
RŮST A ZRÁNÍ OVARIÁLNÍCH FOLIKULŮ



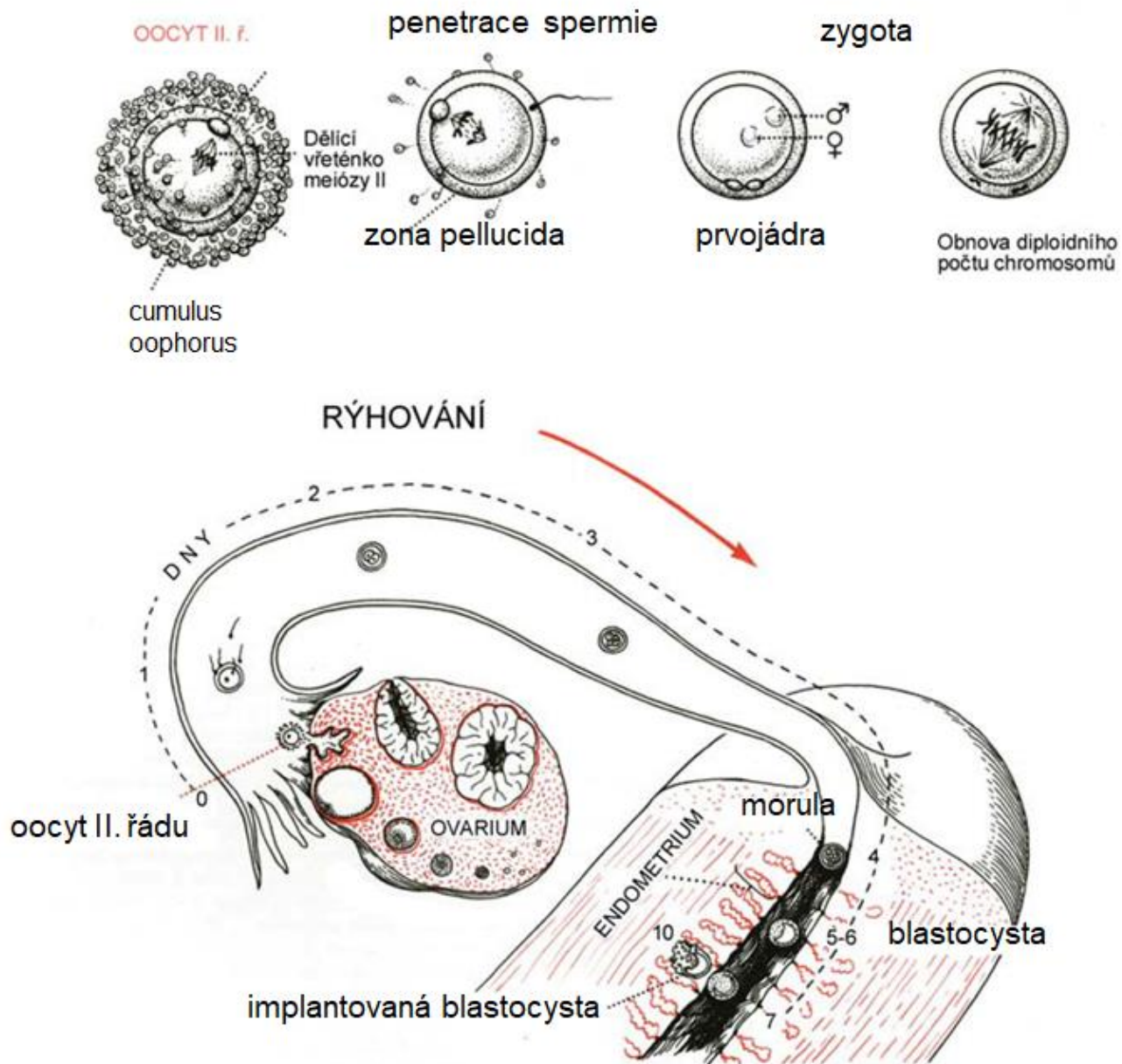
Vliv hormonů: hypothalamo-hypofýzo-gonadální osa



Akrozomová a kortikální reakce



OPLOZENÍ A IMPLANTACE



Rýhování

zygota – 18 h po oplození



24 h



45 h



morula 72 h

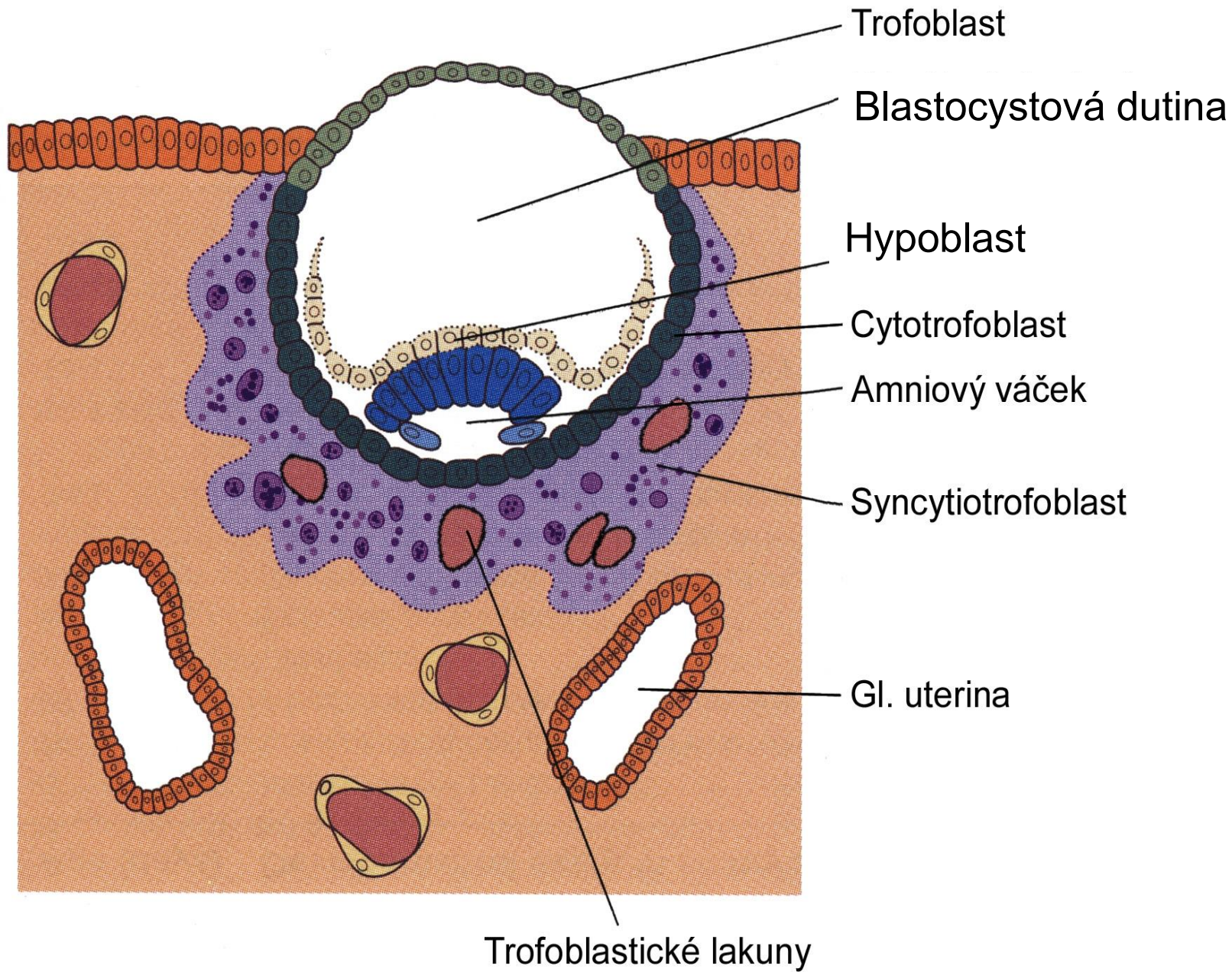


morula 96 h

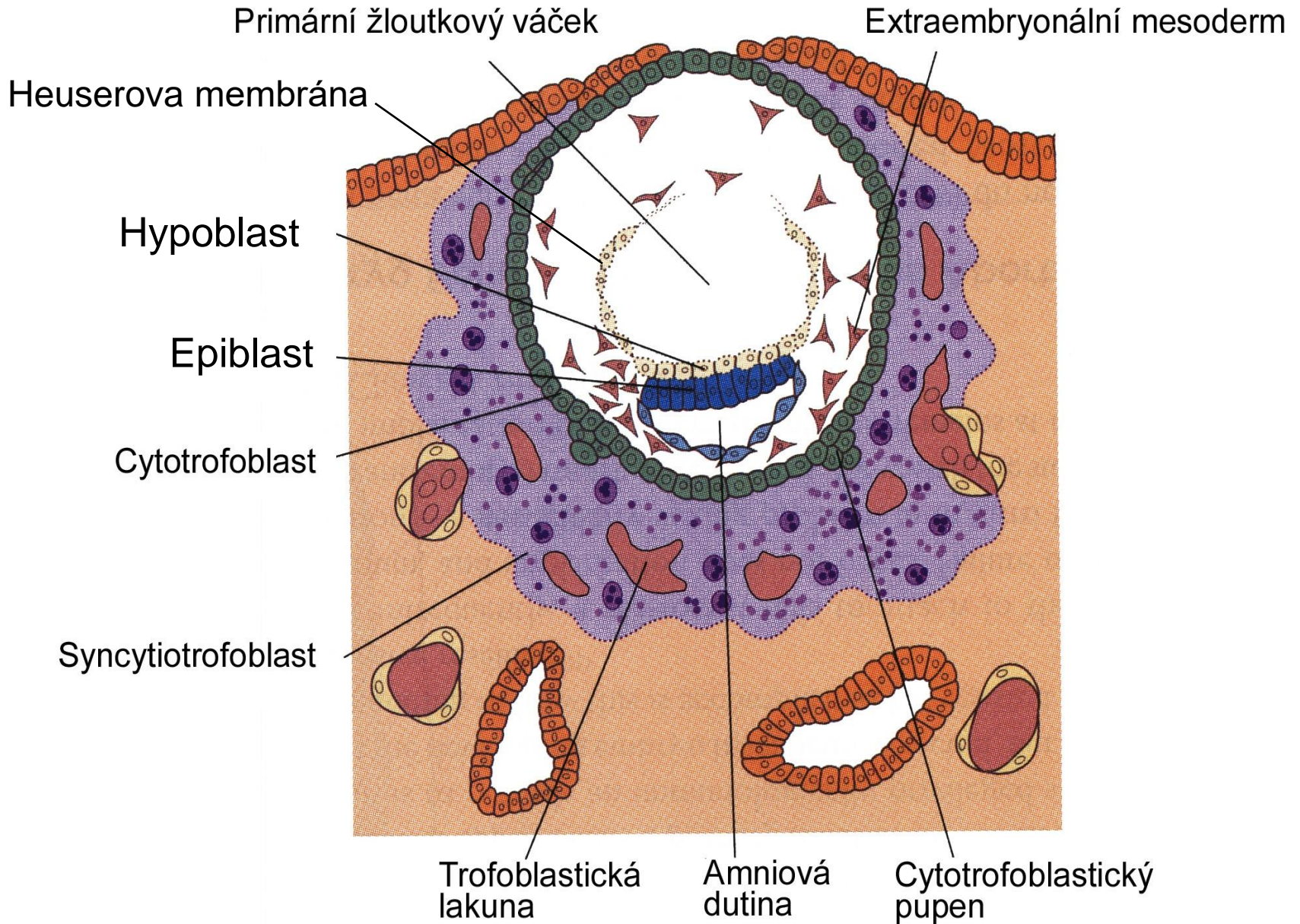


blastocysta

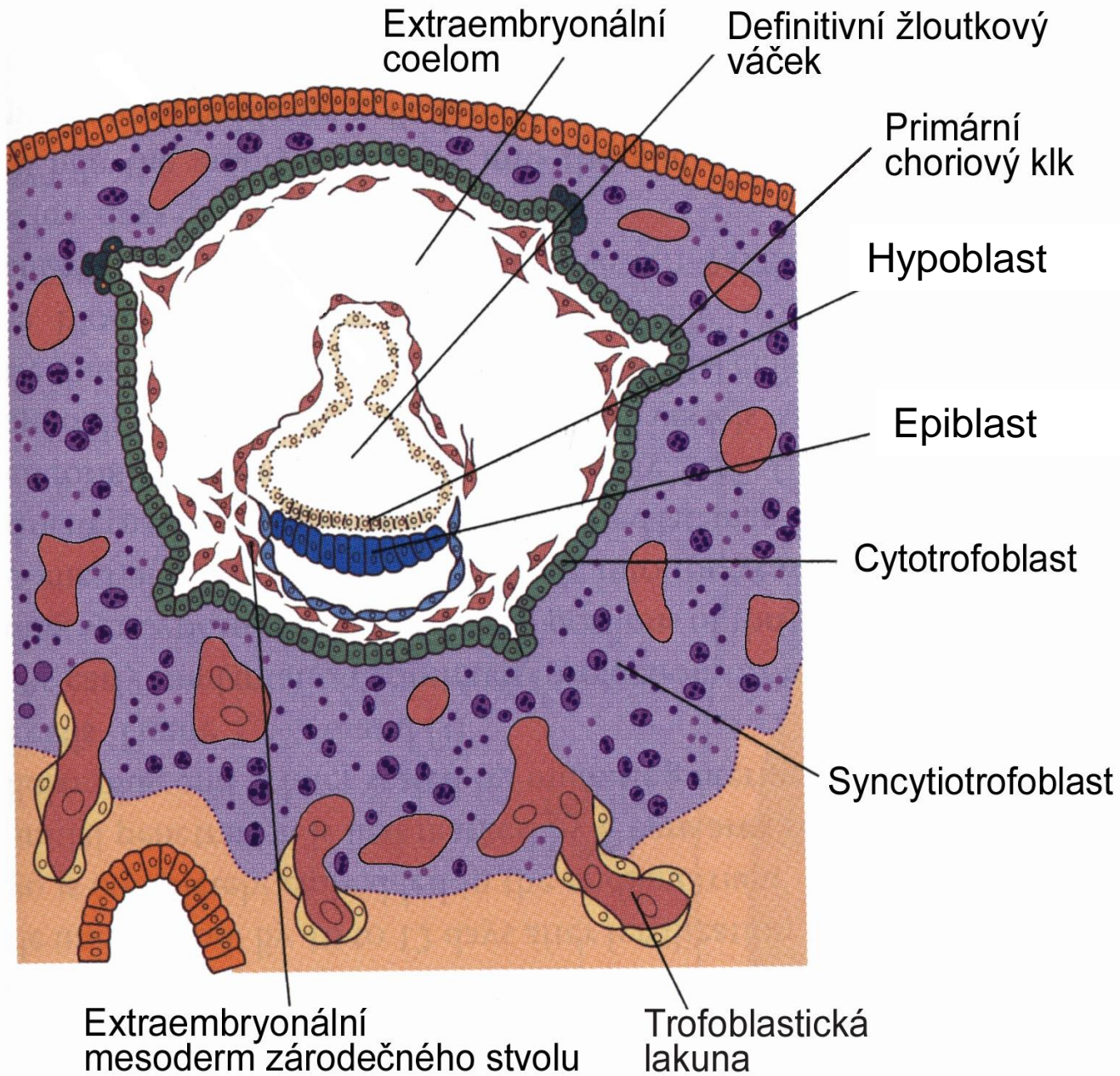
IMPLANTACE - 8 1/2 dne

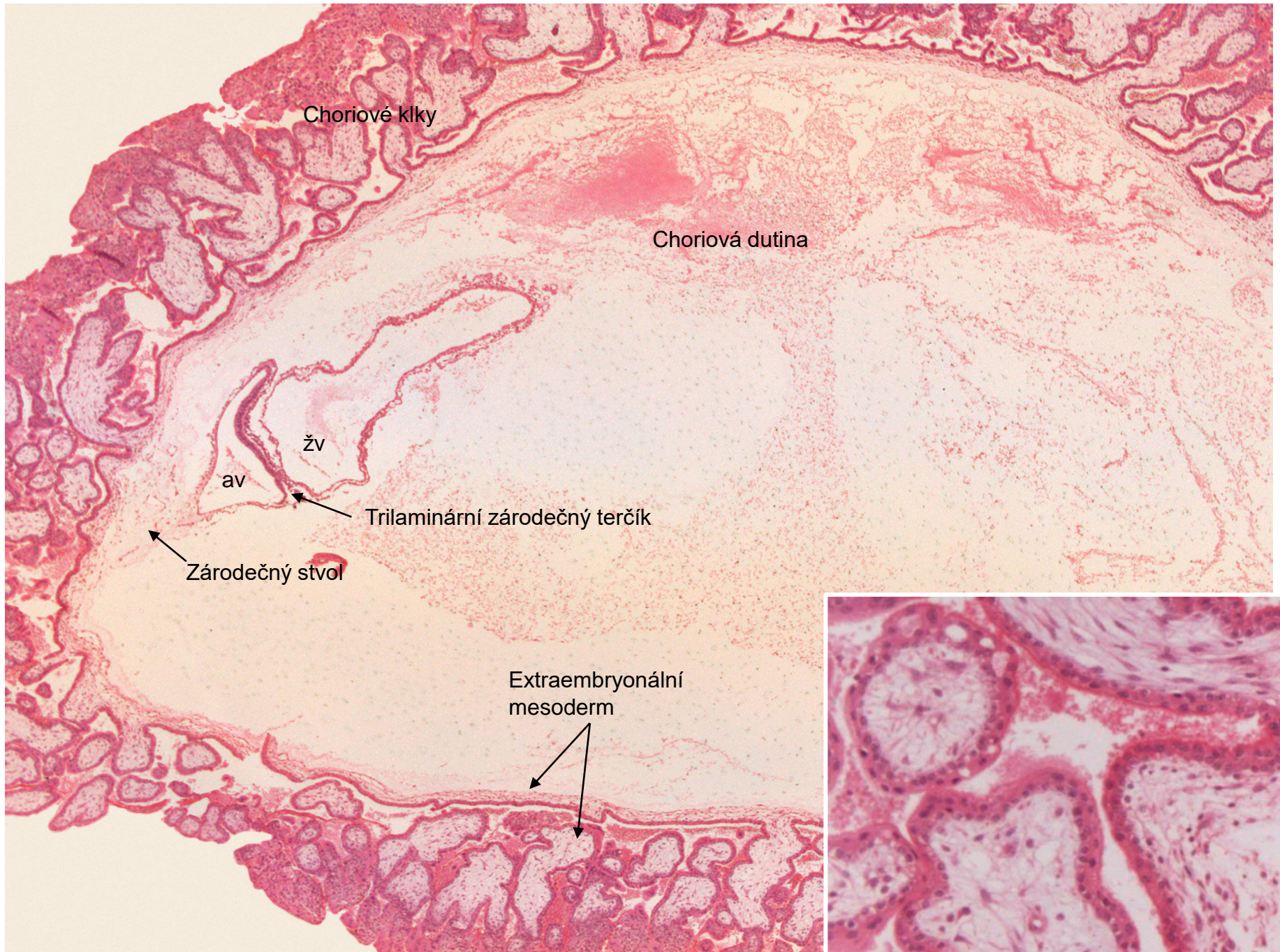


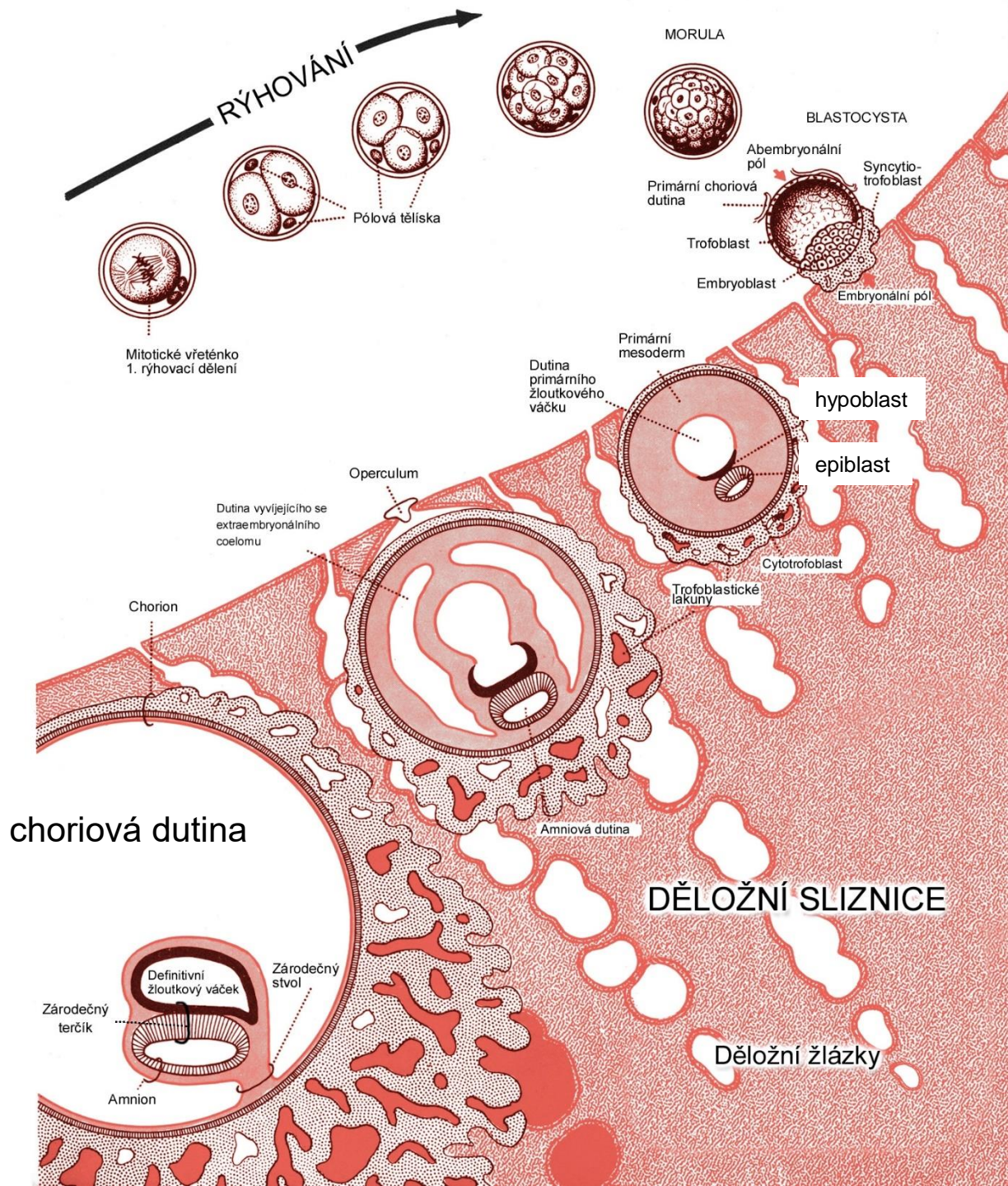
IMPLANTACE - 10. den



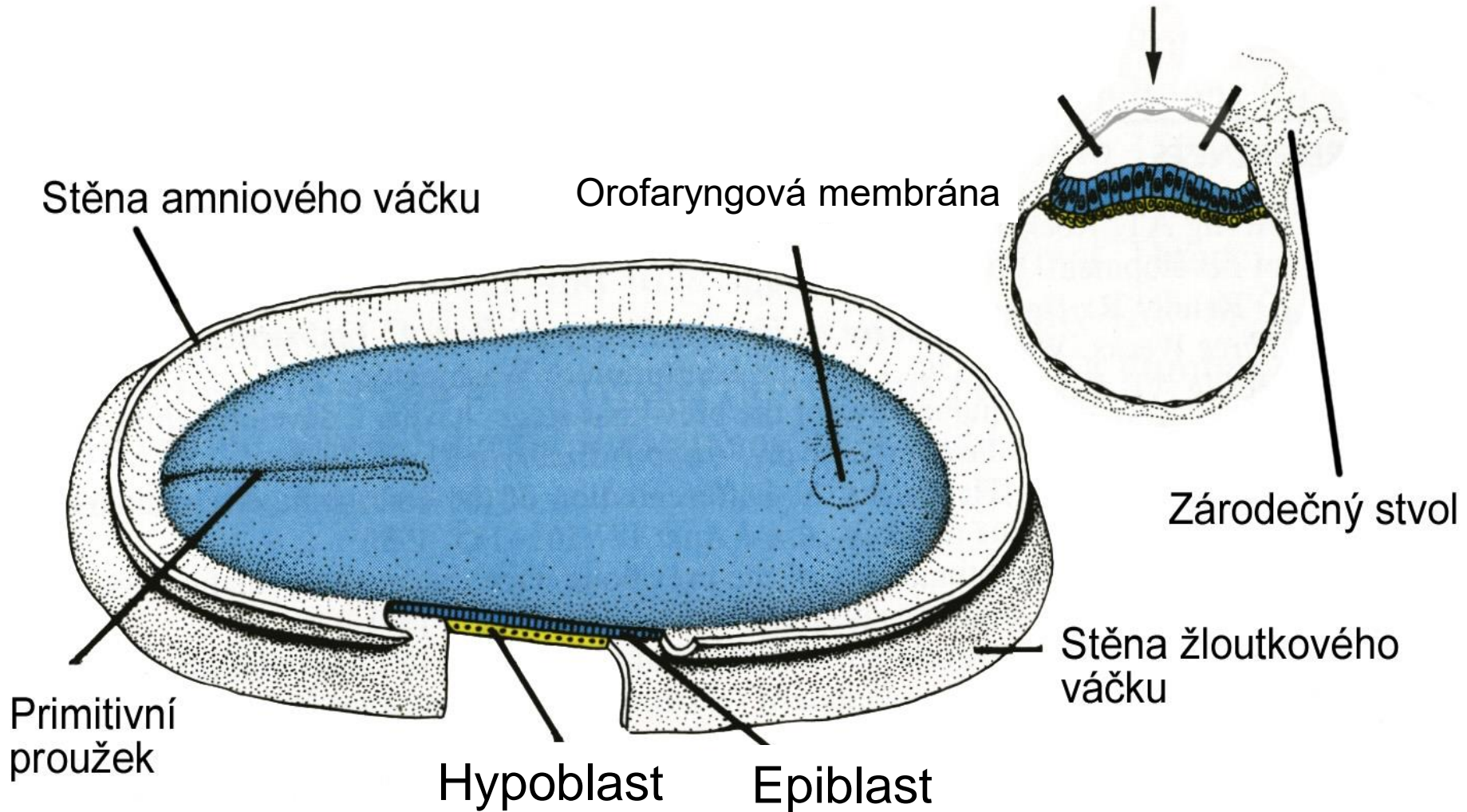
IMPLANTACE - 13. den





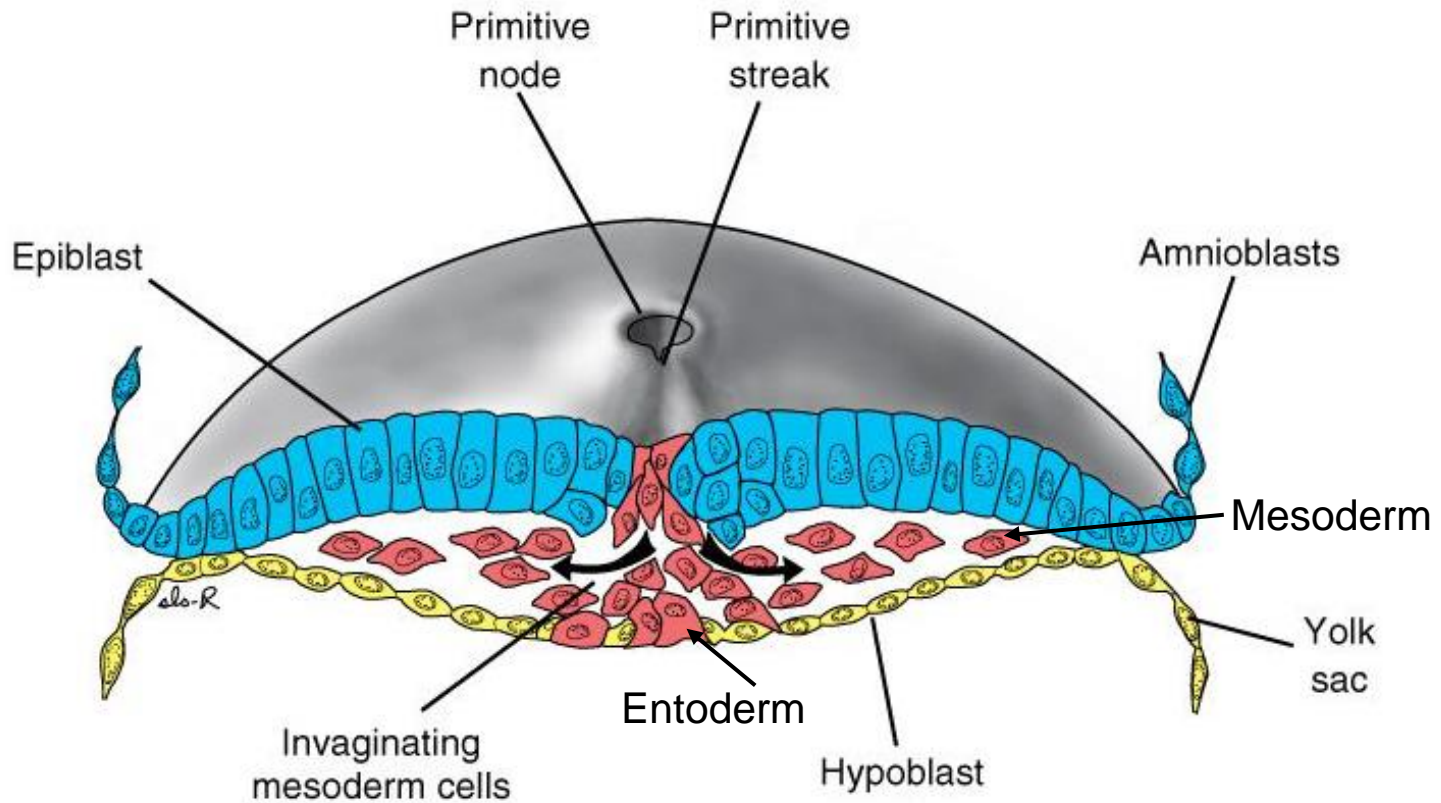


DORZÁLNÍ STRANA ZÁRODEČNÉHO TERČÍKU 14. den vývoje



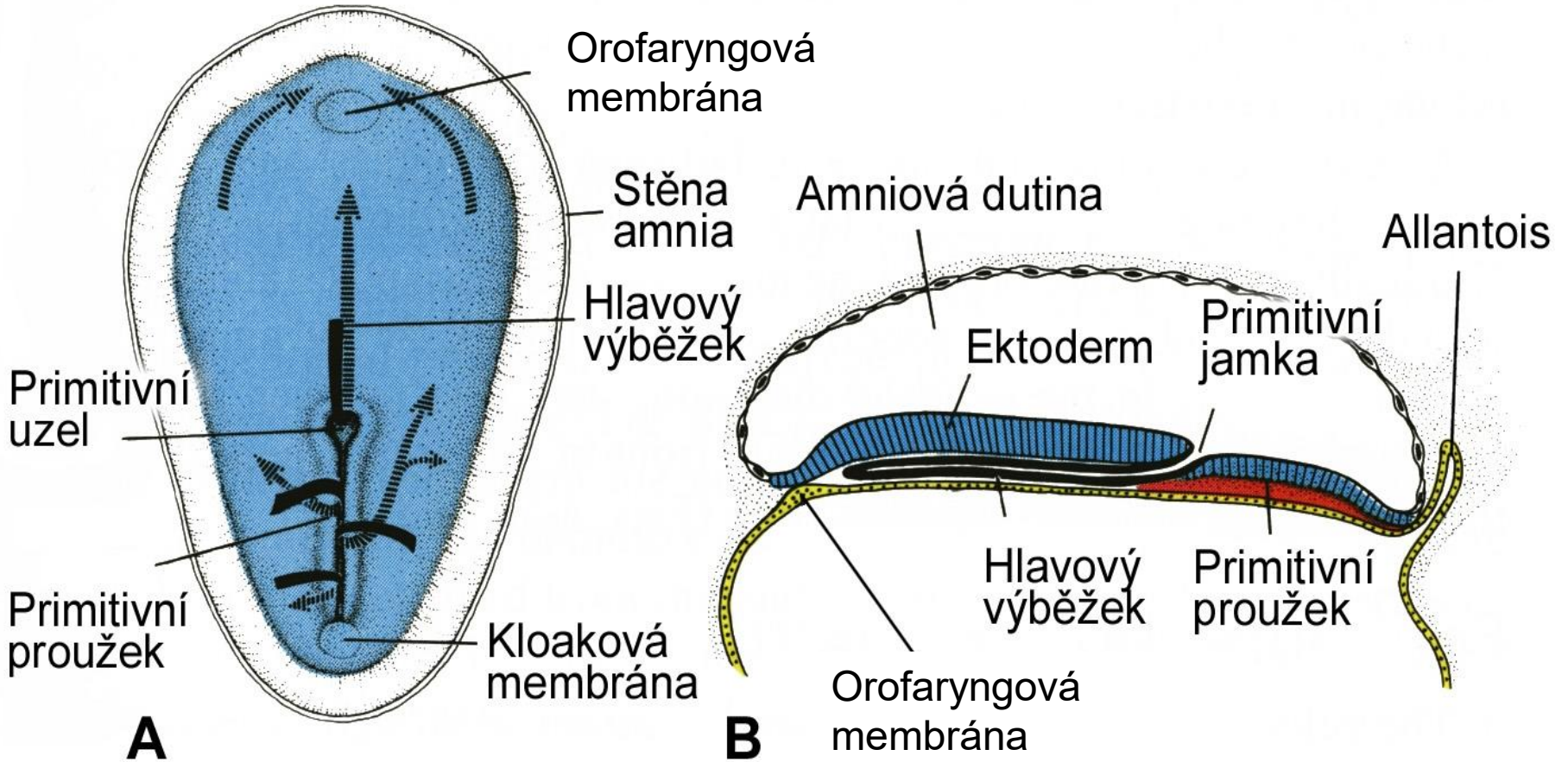
Zárodečný terčik

16. den vývoje



ZÁRODEČNÝ TERČÍK

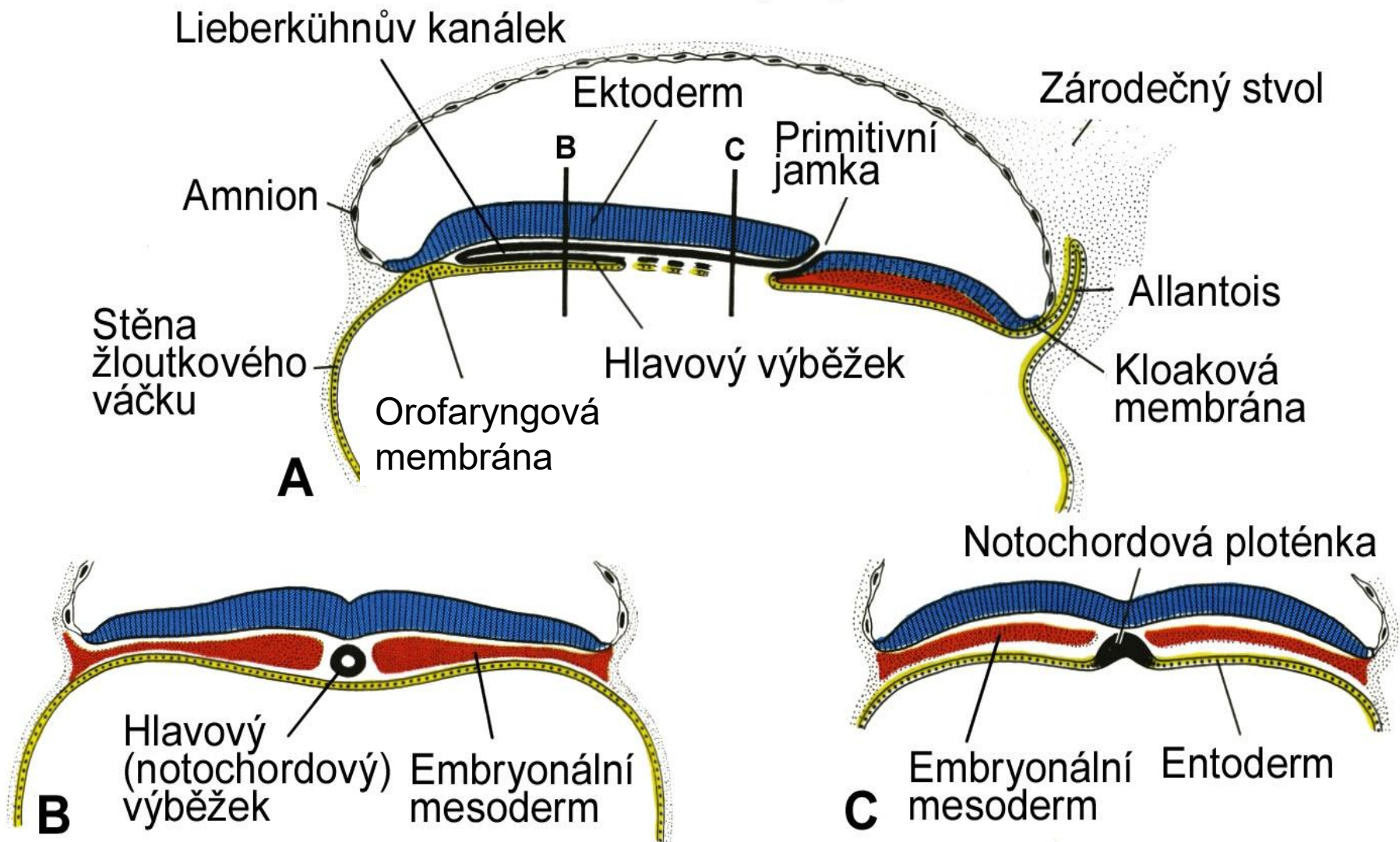
16. den vývoje



A : pohled na dorzální stranu
B : podélný mediánní řez

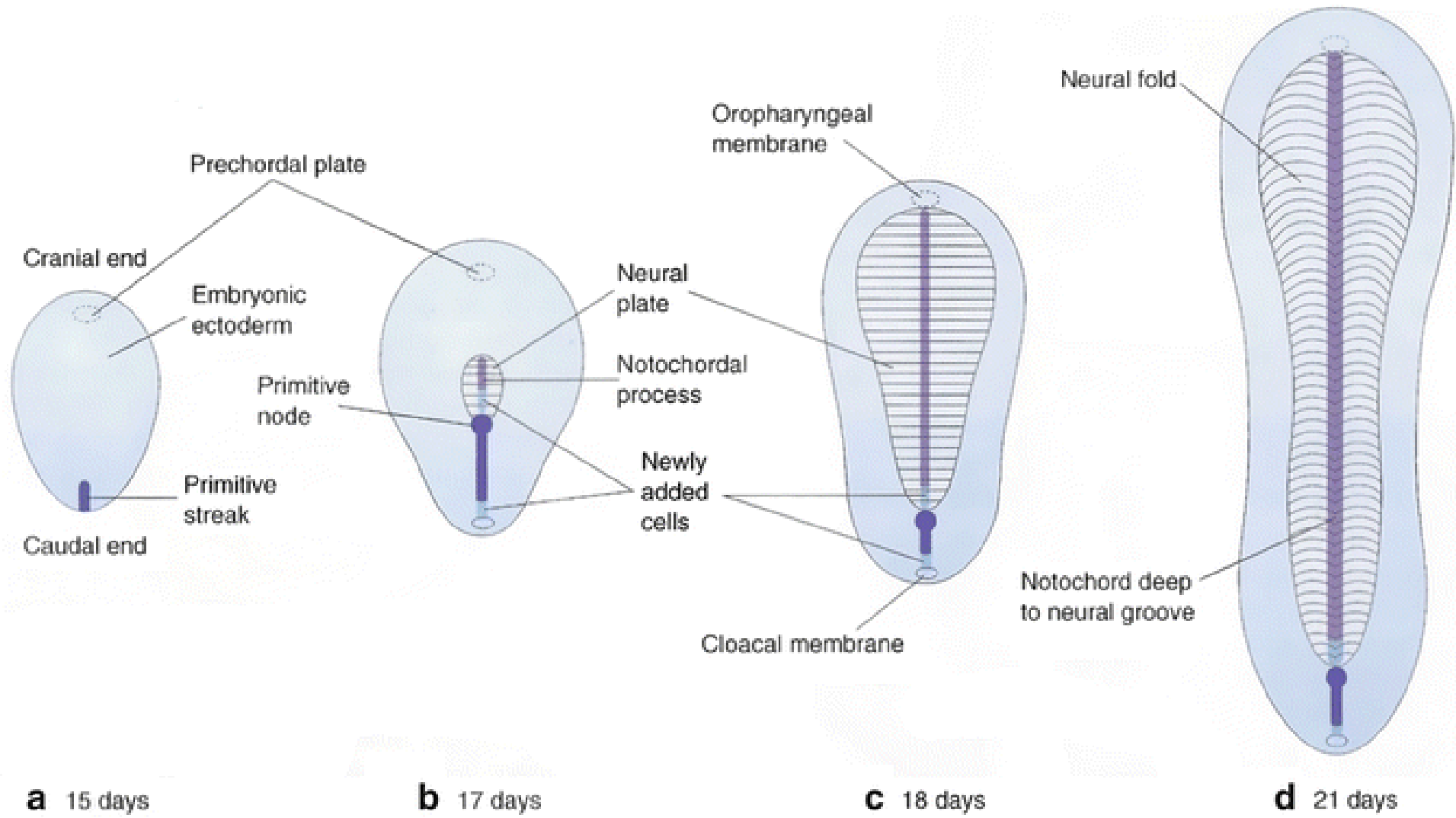
ZÁRODEČNÝ TERČÍK

17. den vývoje



A : podélný mediánní řez

B, C : příčné řezy



OBEČNÁ EMBRYOLOGIE I

- Sada embryologických schemat I
- Cytologický a embryologický atlas – str. 71 – 79

- Diskuse
- 3 embryologická schemata podle instrukcí učitele