

EPITELOVÁ TKÁŇ

podle uspořádání buněk: **plošné**, trámčité, retikulární

podle funkce: **krycí**, žlázo­vý, resorpční, respirační, smyslový, svalový

Klasifikace krycích epitelů

podle počtu vrstev buněk, podle tvaru* buněk, které se nacházejí v nejsvrchnější vrstvě

Jednovrstevné

- Jednovrstevný plochý (dlaždicový)
- Jednovrstevný kubický
- Jednovrstevný cylindrický
- Víceřadý cylindrický

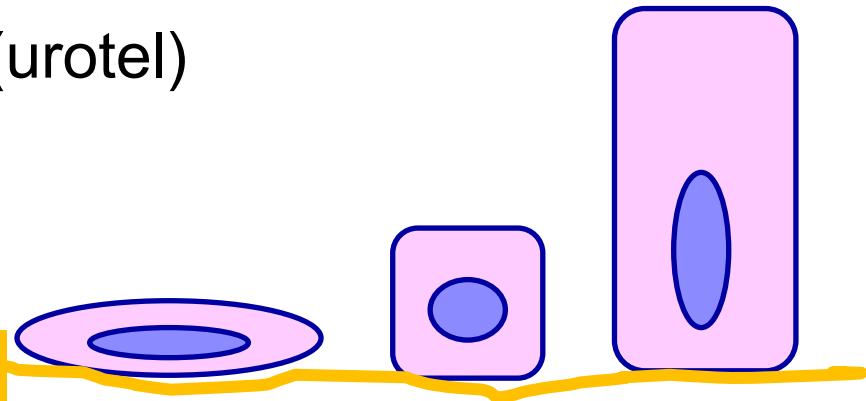
Vrstevnaté

- Vrstevnatý dlaždicový nerohovějící
- Vrstevnatý dlaždicový rohovějící
- (Vrstevnatý kubický)
- Vrstevnatý cylindrický

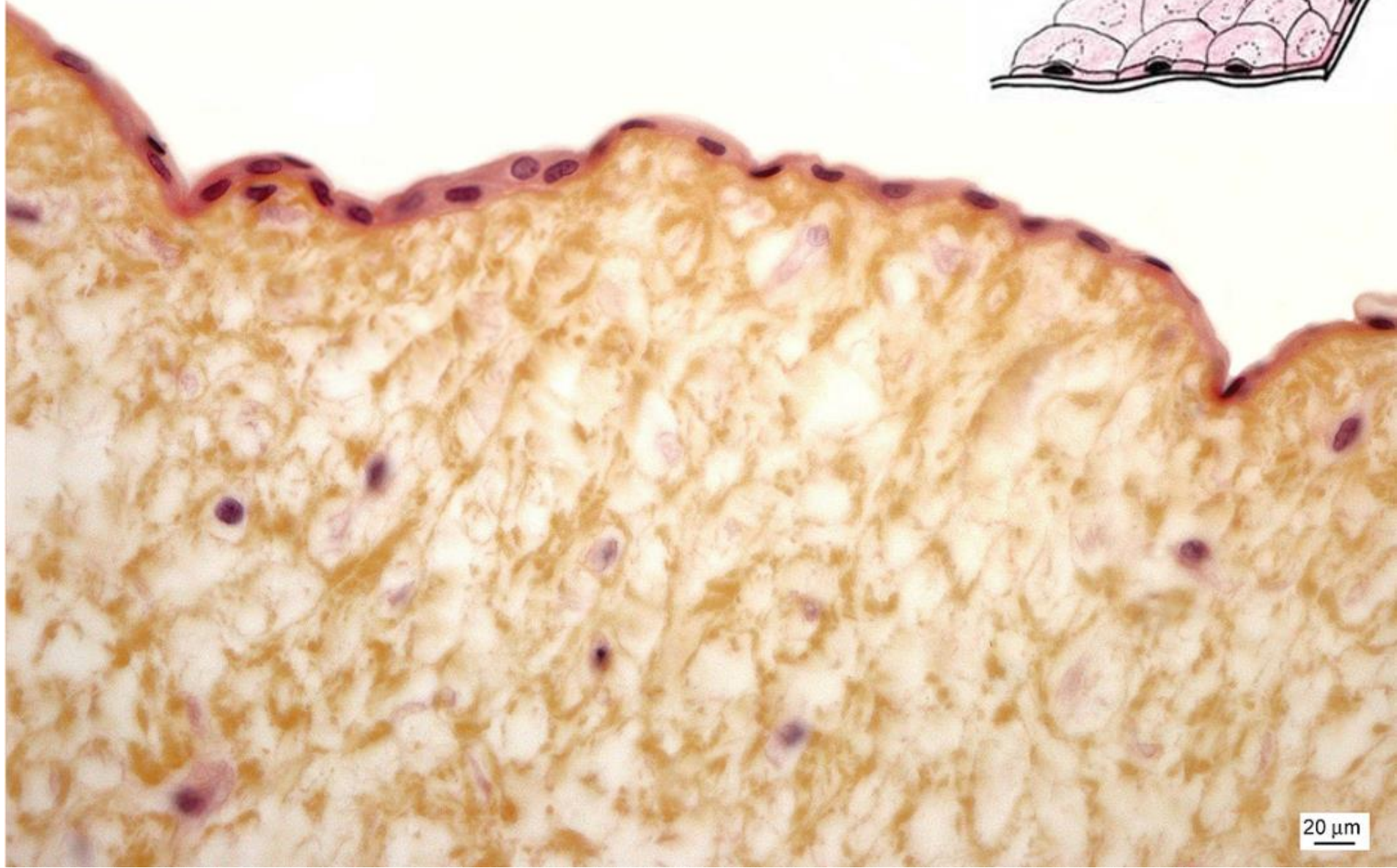
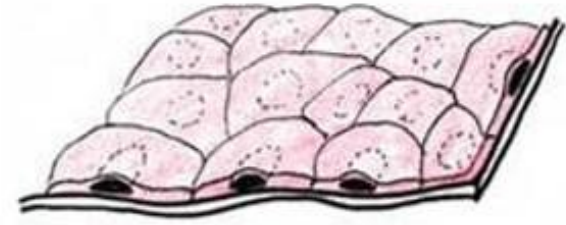
- Přejídní (urotel)

* membrána buněk není vždy zřetelná, výšku buněk můžeme odhadnout podle tvaru jader

b.m.

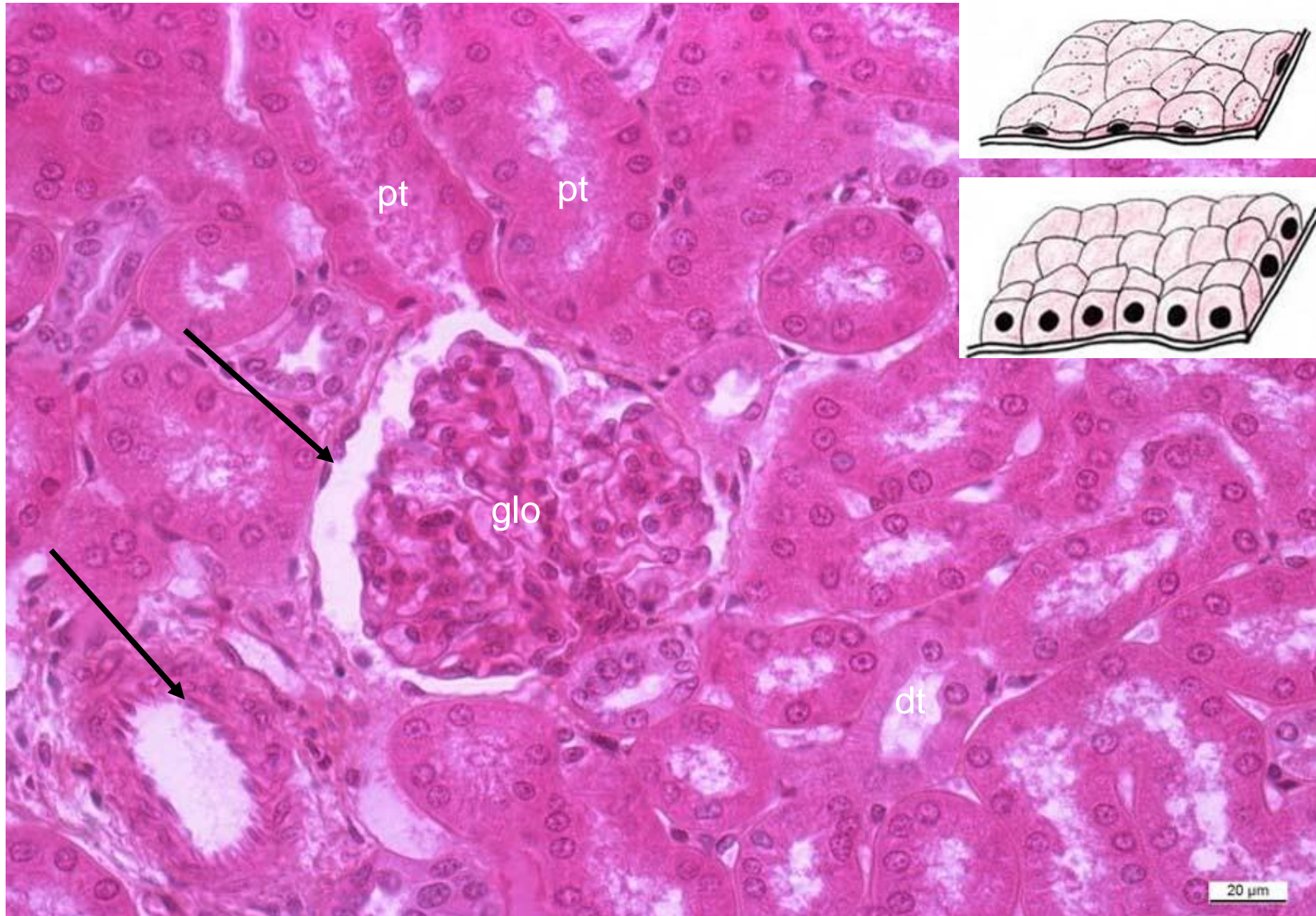


Jednovrstevný plochý epitel

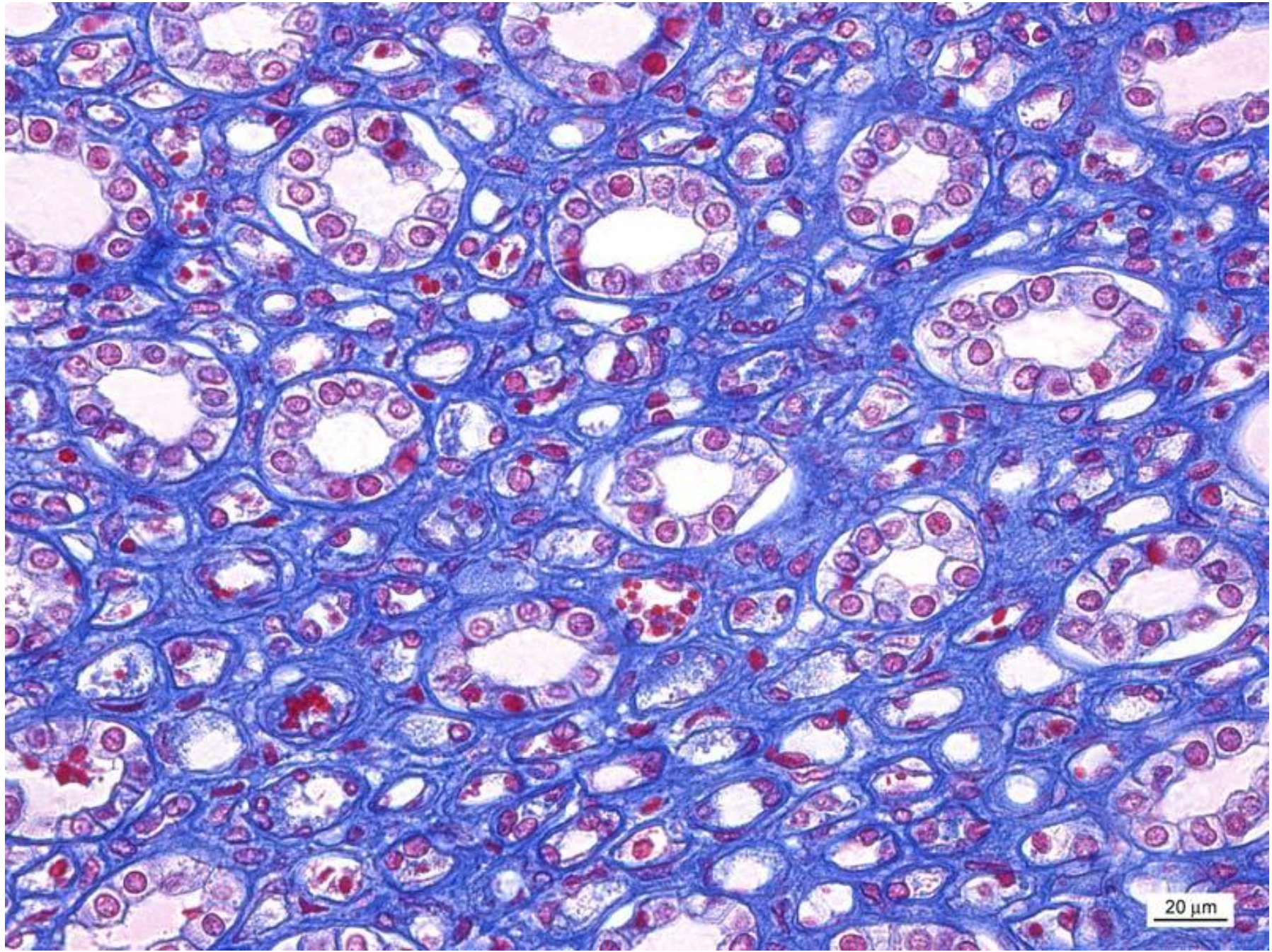


20 μ m

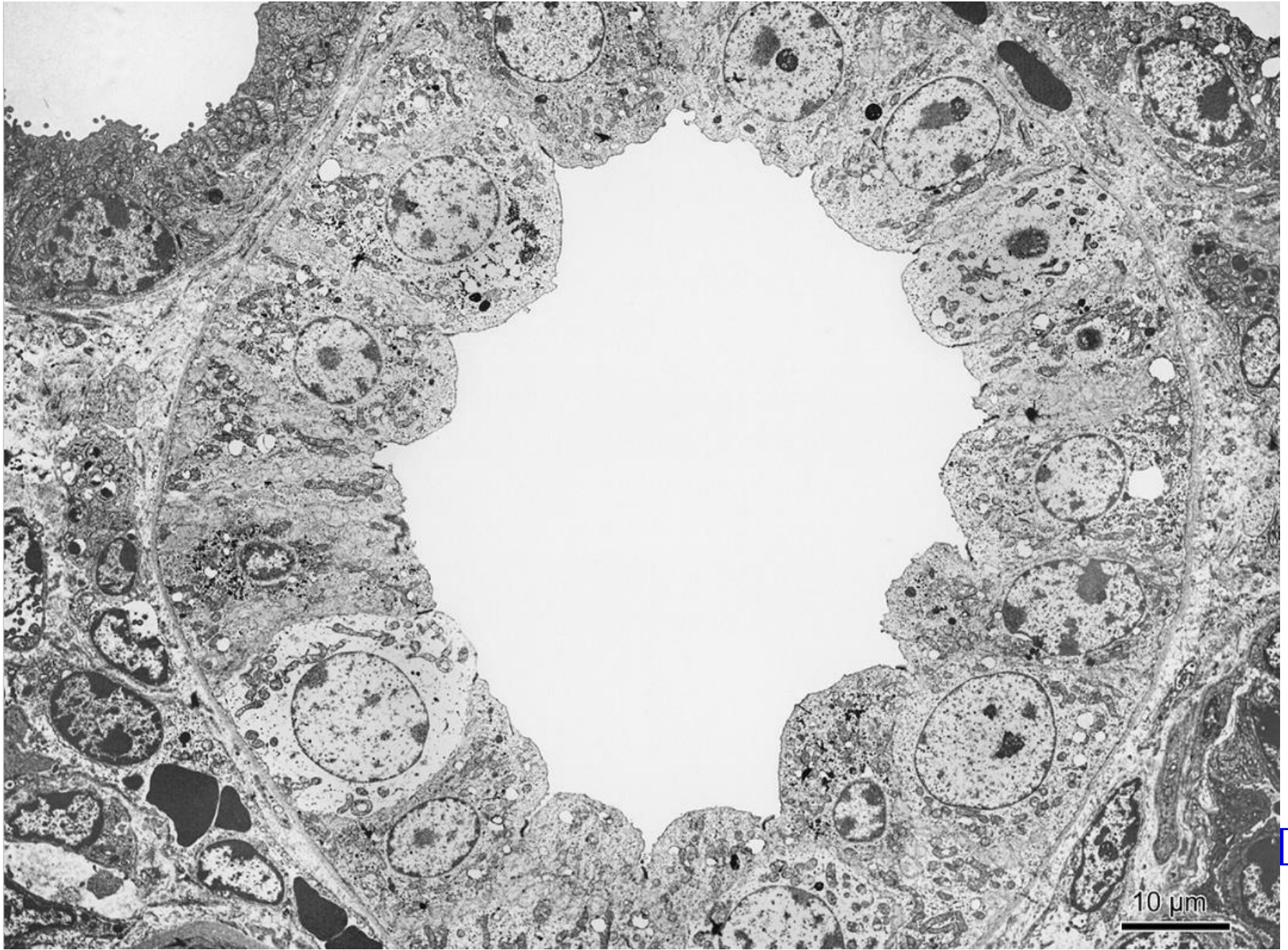
Jednovrstevný plochý a kubický epitel - ledvina (cortex)



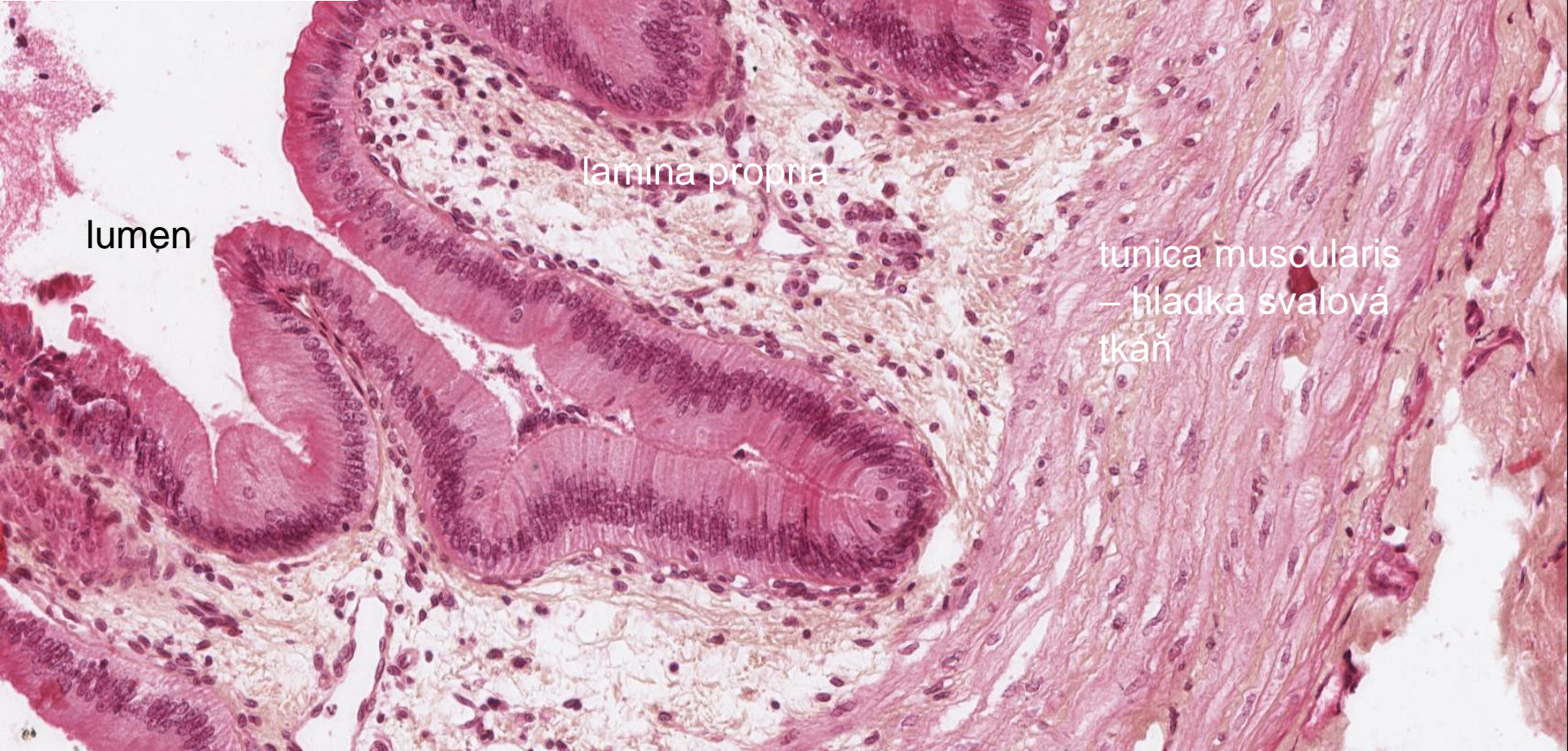
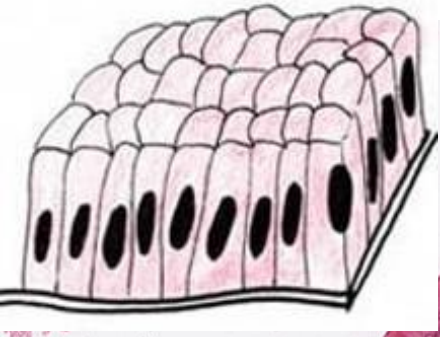
Jednovrstevný plochý a kubický epitel – ledvina (*medulla*)



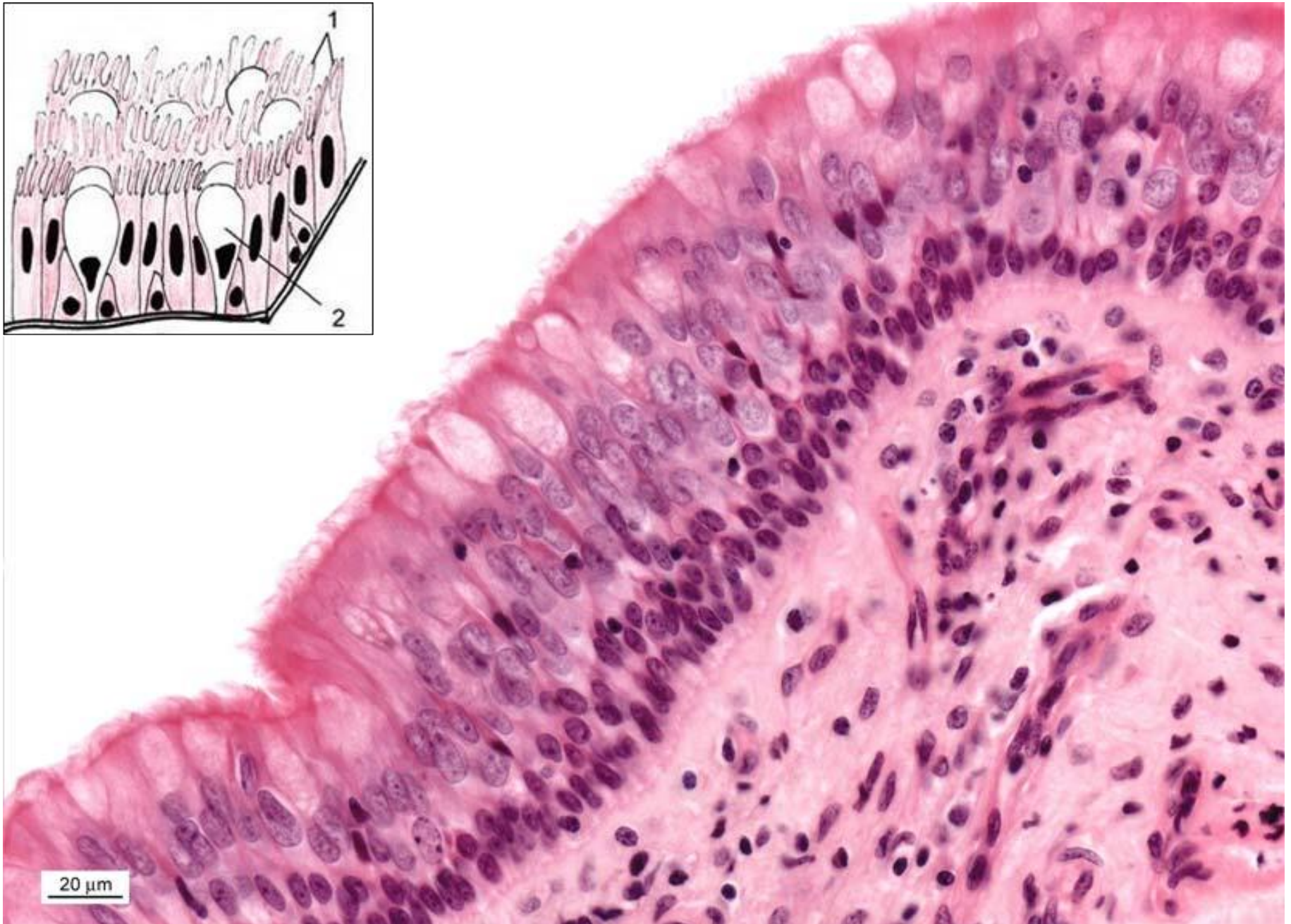
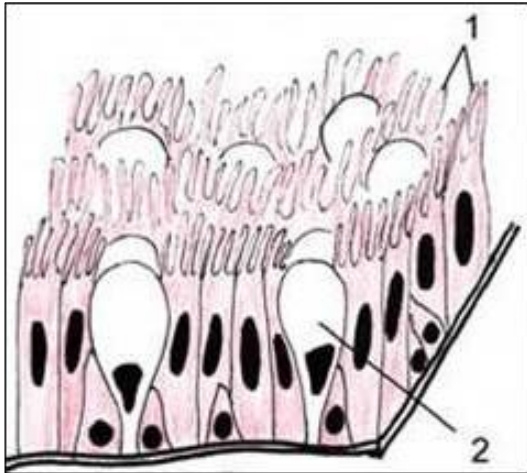
Jednovrstevný nízce cylindrický epitel (ledvina)



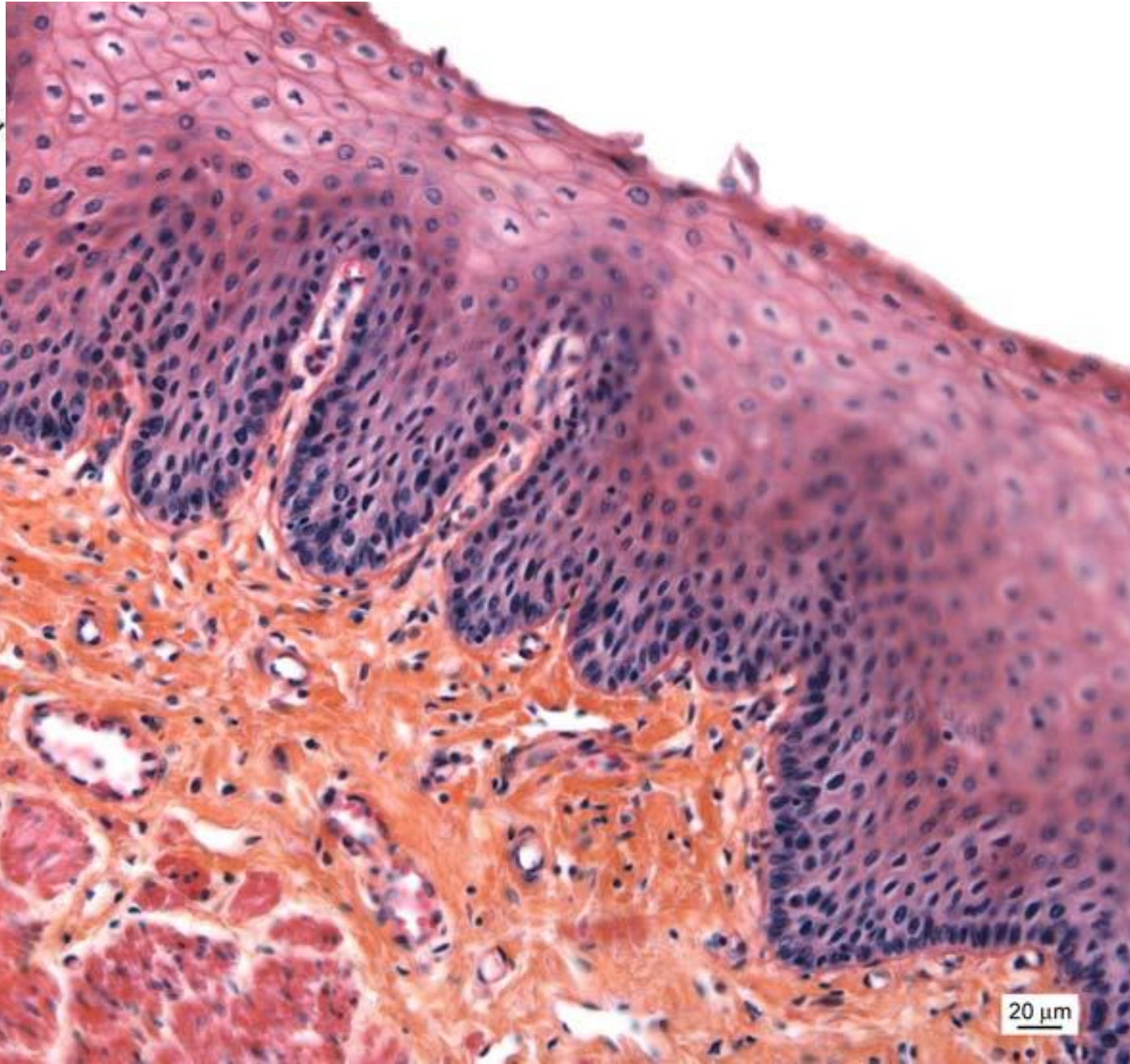
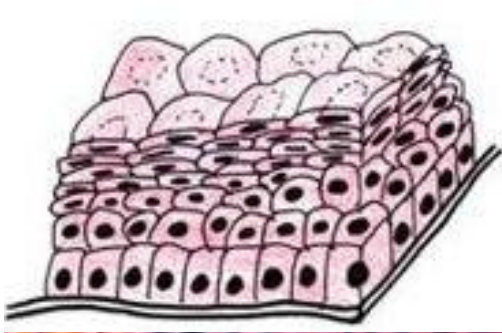
Jednovrstevný cylindrický epitel – *vesica fellea*



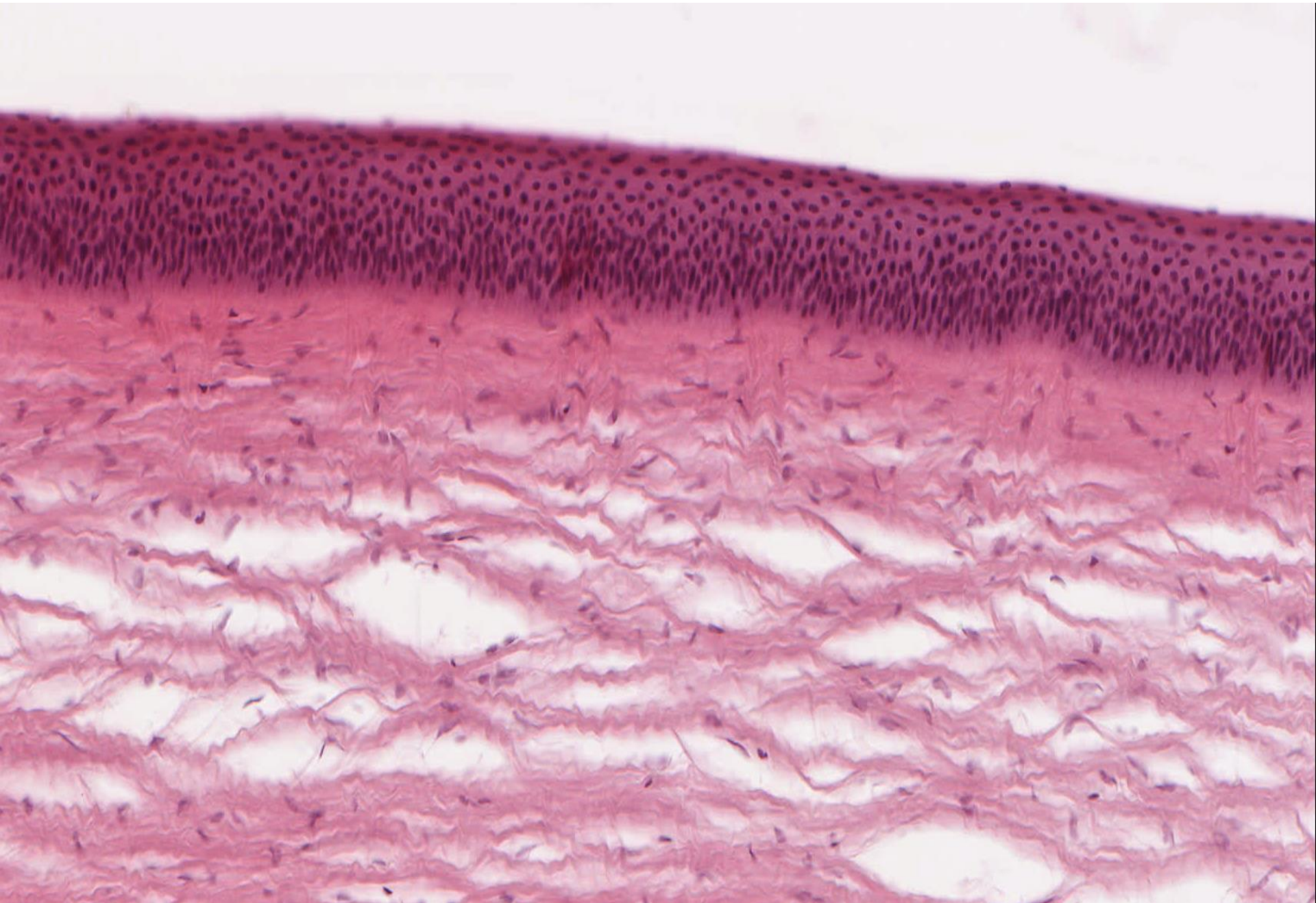
Víceřadý cylindrický epitel - *trachea*



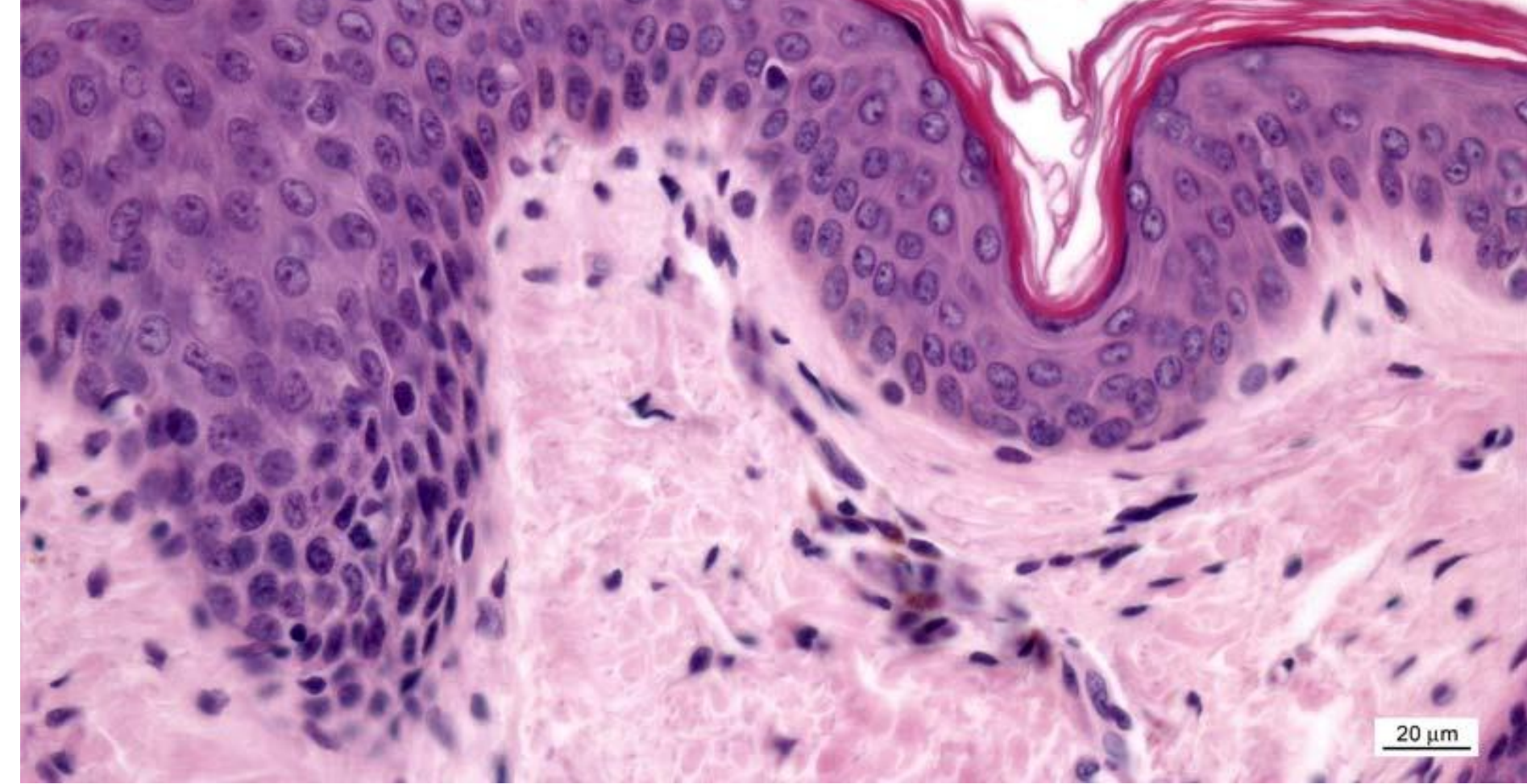
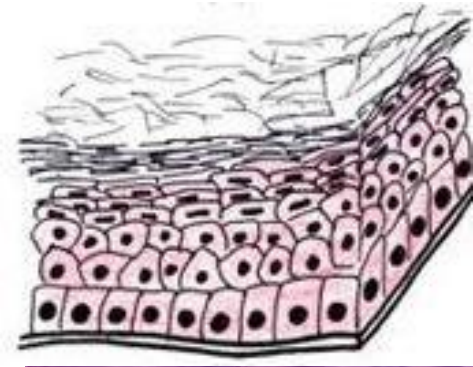
Vrstevnatý dlaždicový epitel (nerohovějící) - jícen



Vrstevnatý dlaždicový epitel (nerohovějící) - *cornea*

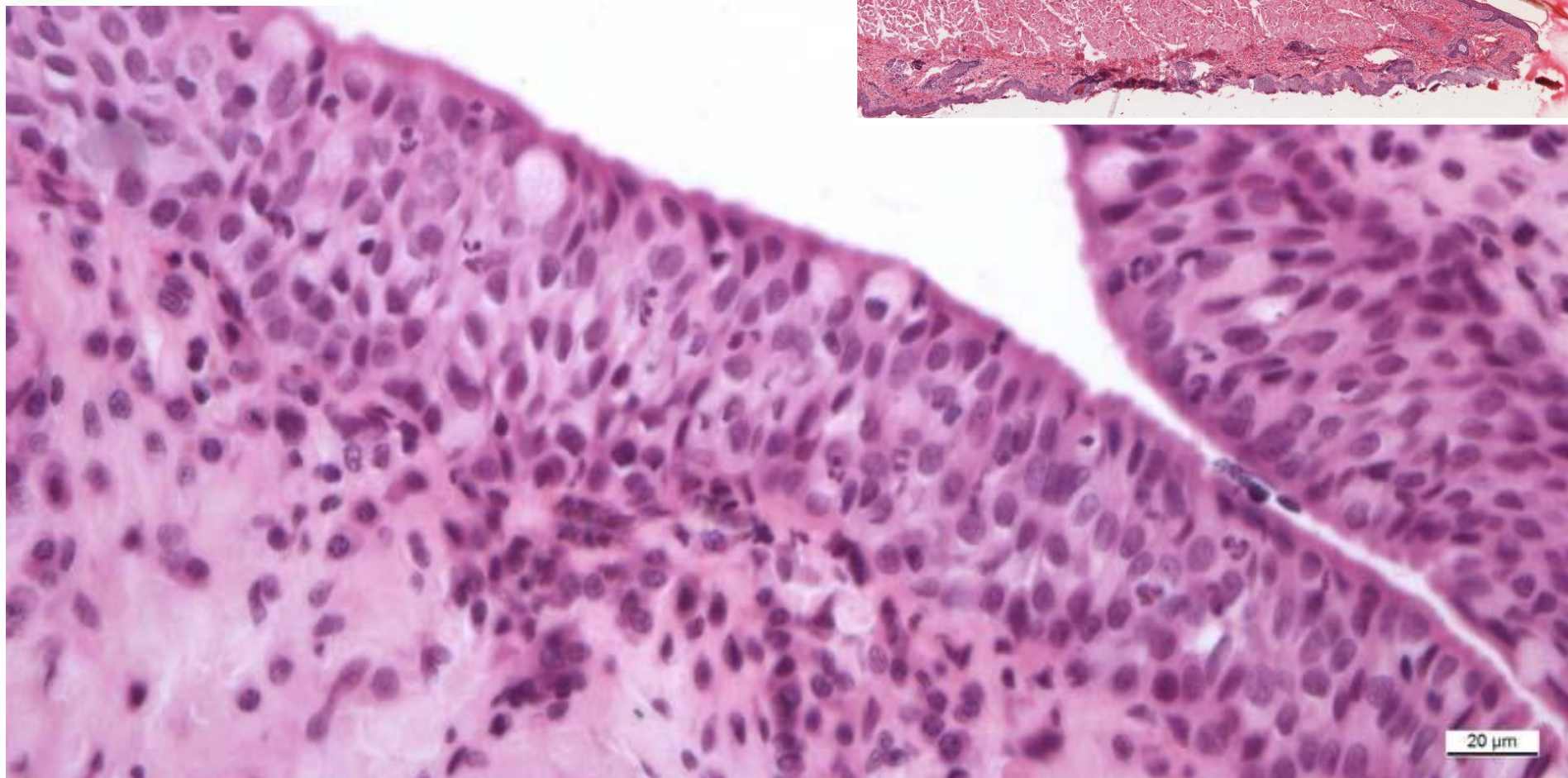
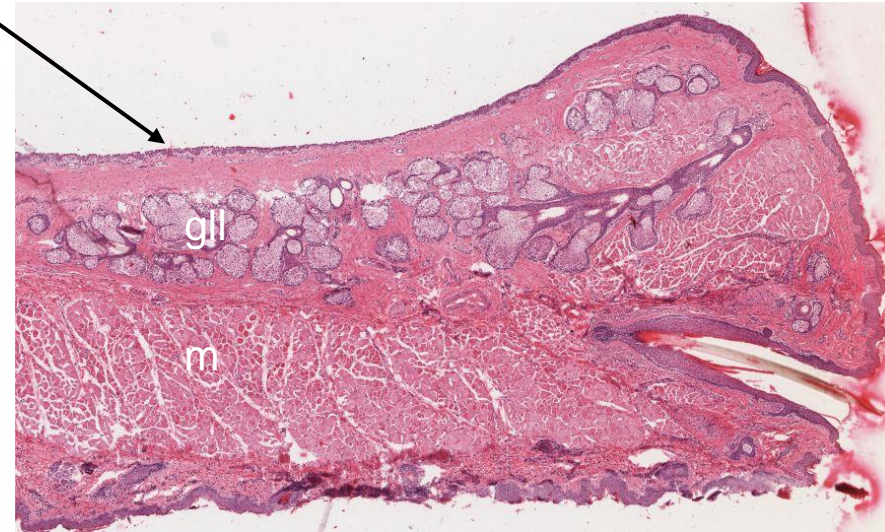
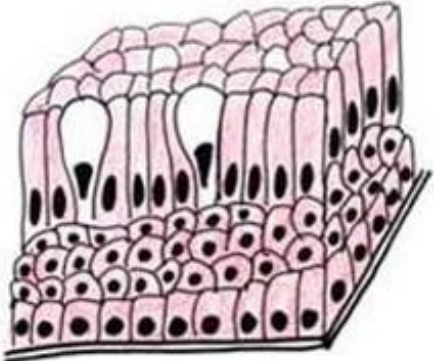


Vrstevnatý dlaždicový epitel rohovějící - *epidermis*

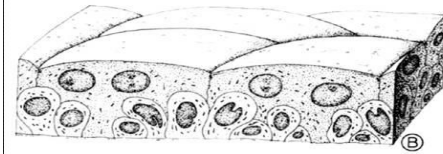
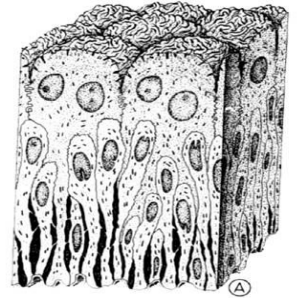
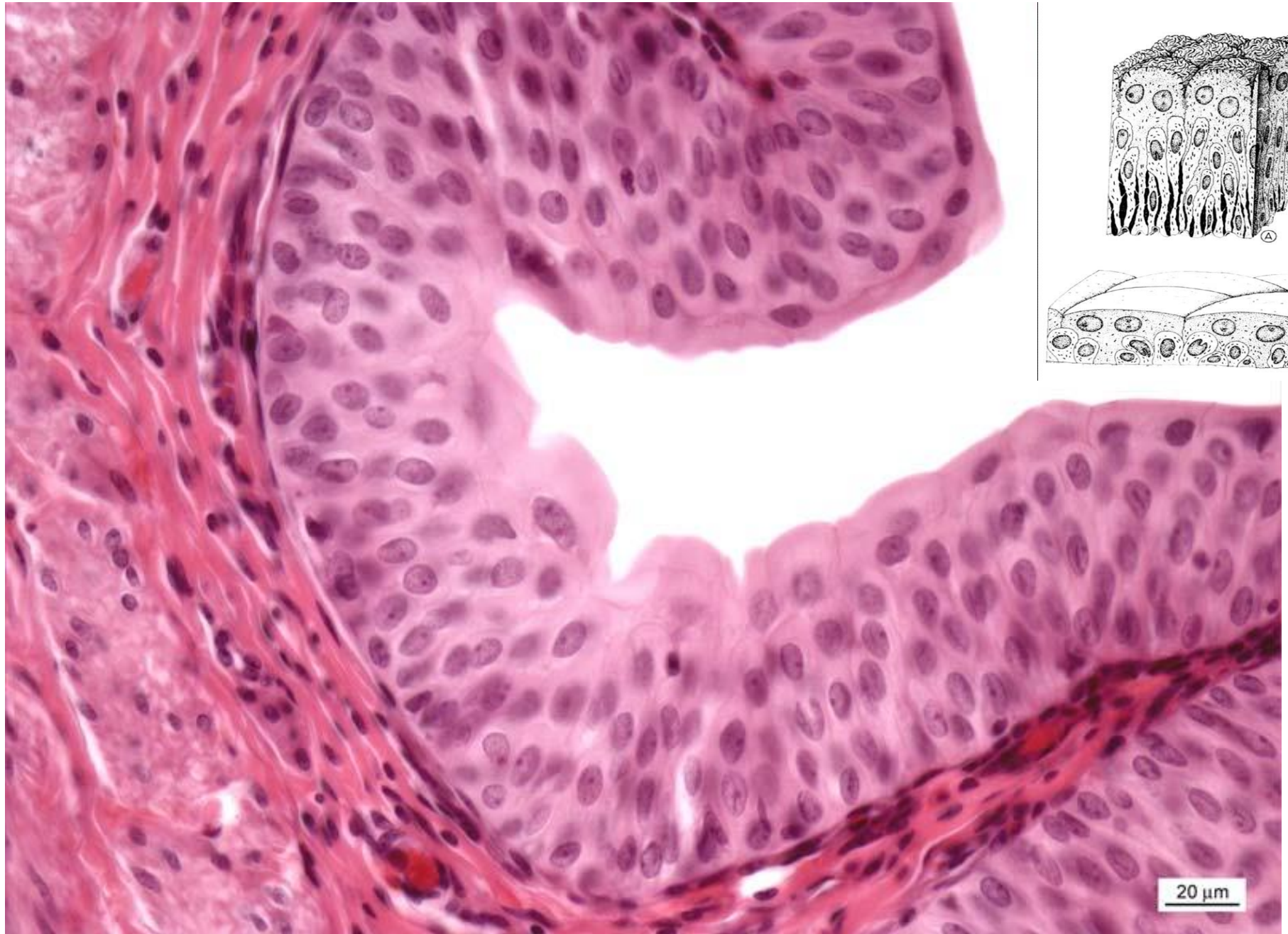


20 μm

Vrstevnatý cylindrický epitel (*palpebra – conjunctiva*)

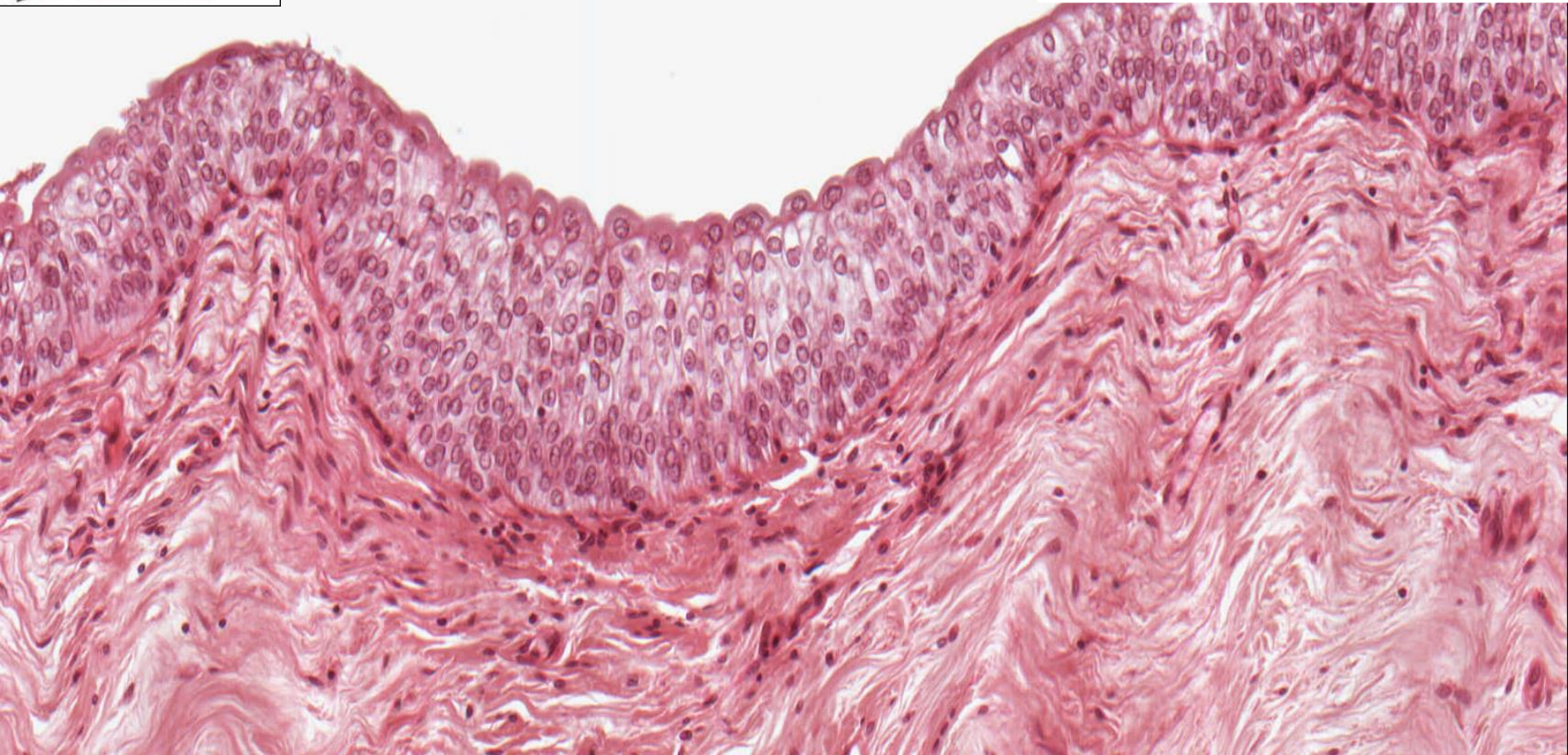
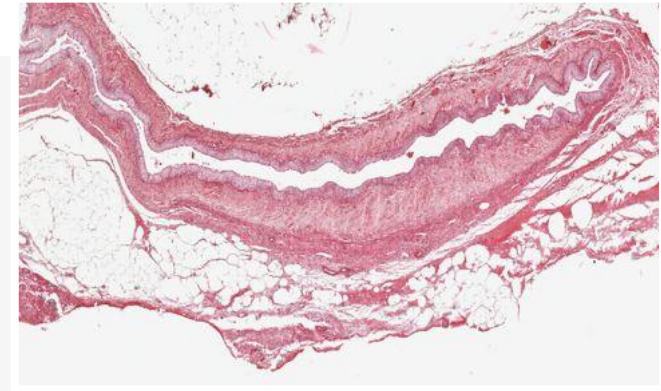
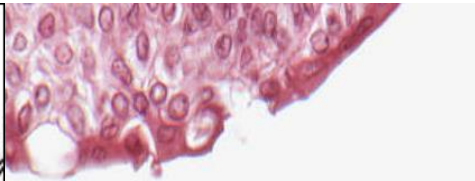
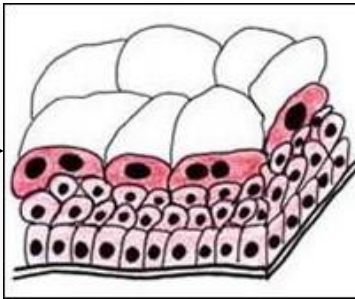
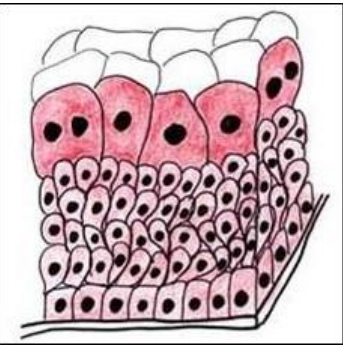


Přechodní epitel - *ureter*



20 μ m

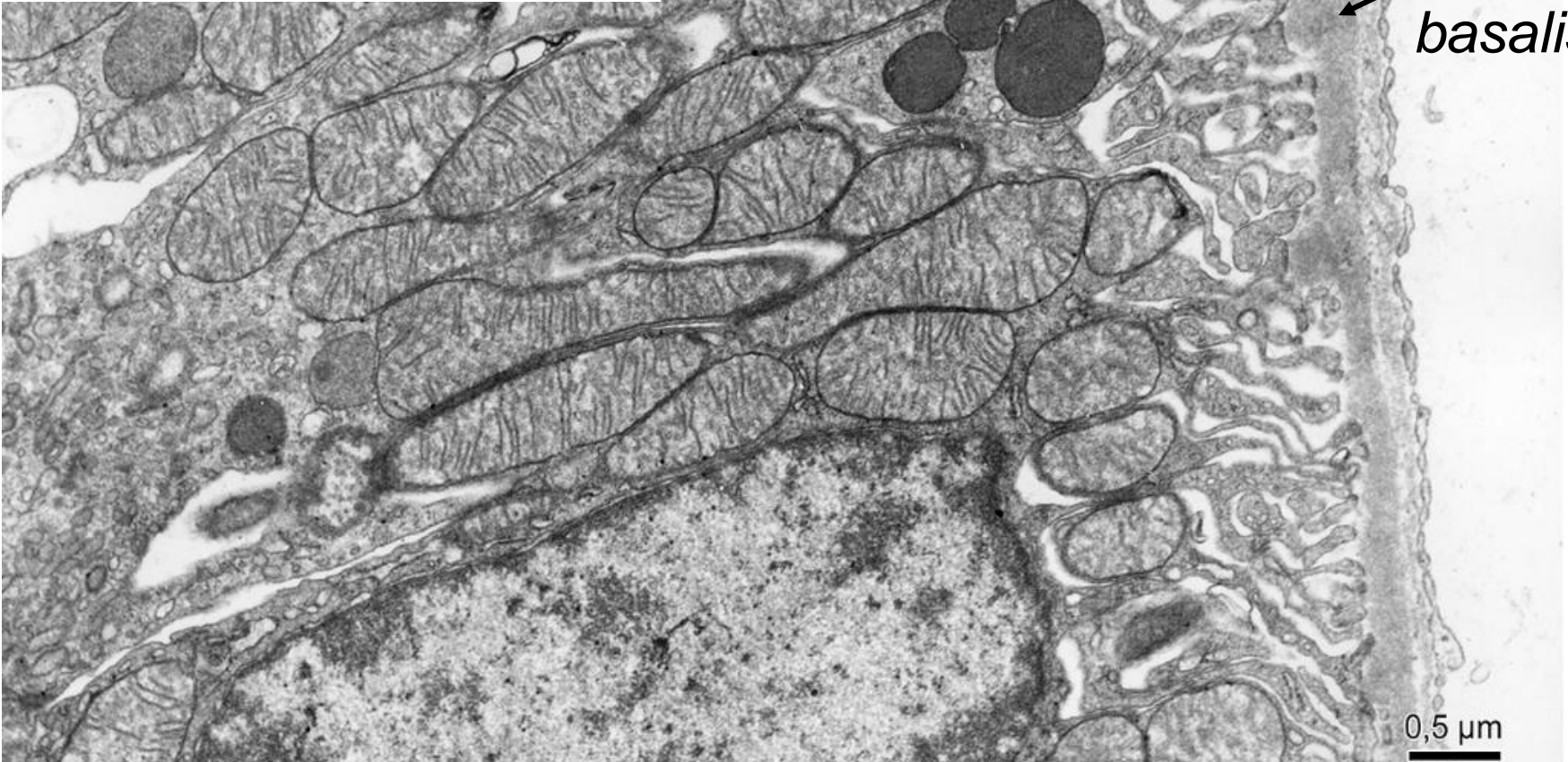
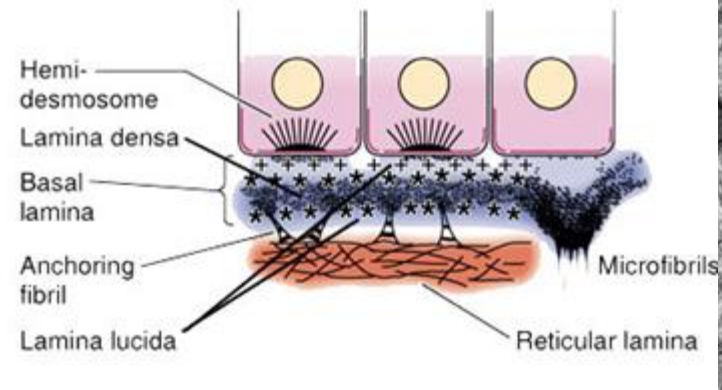
Přechodní epitel – *calyx renalis*



Bazální membrána

(0,5 - 1 μm)

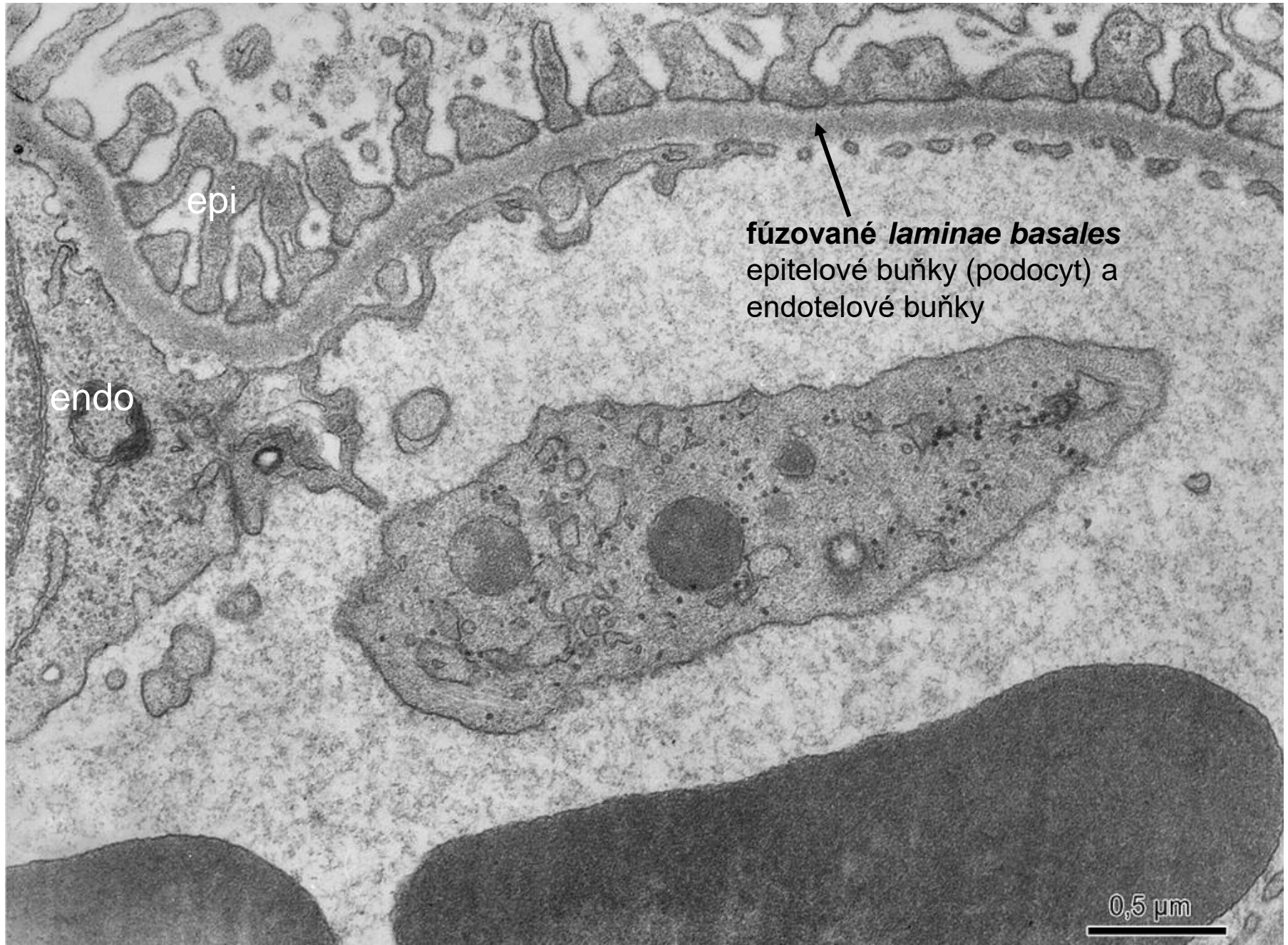
lamina basalis
lamina fibroreticularis



lamina basalis

0,5 μm

Glomerulární bazální membrána



epi

endo

fúzované *laminae basales*
epitelové buňky (podocyt) a
endotelové buňky

0,5 μm

EPITELOVÁ TKÁŇ

Preparáty:

Jednovrstevný plochý a kubický epitel (30, 31. *Ren*)

Jednovrstevný cylindrický epitel (22. *Vesica fellea*)

Víceřadý cylindrický epitel s řasinkami (27. *Trachea*)

Vrstevnatý dlaždicový epitel (11. *Oesophagus*)

Vrstevnatý dlaždicový epitel rohovatějící (70. Kůže z axilly)

Přechodní epitel (32. *Calyx renalis*, 33. *Ureter*)

Vrstevnatý cylindrický epitel (91. *Palpebra*)

Atlas EM:

Povrch epitelové buňky – mikroklky, žíhaný a kartáčový lem (16, 24-26, 62-63)

Povrch epitelové buňky – řasinky (20, 21, 23, 60)

Lamina basalis (26, 27, 57), bazální labyrint (27)

Jednovrstevný nízcce cylindrický epitel (18)

Alveolární epitel (55, 61)