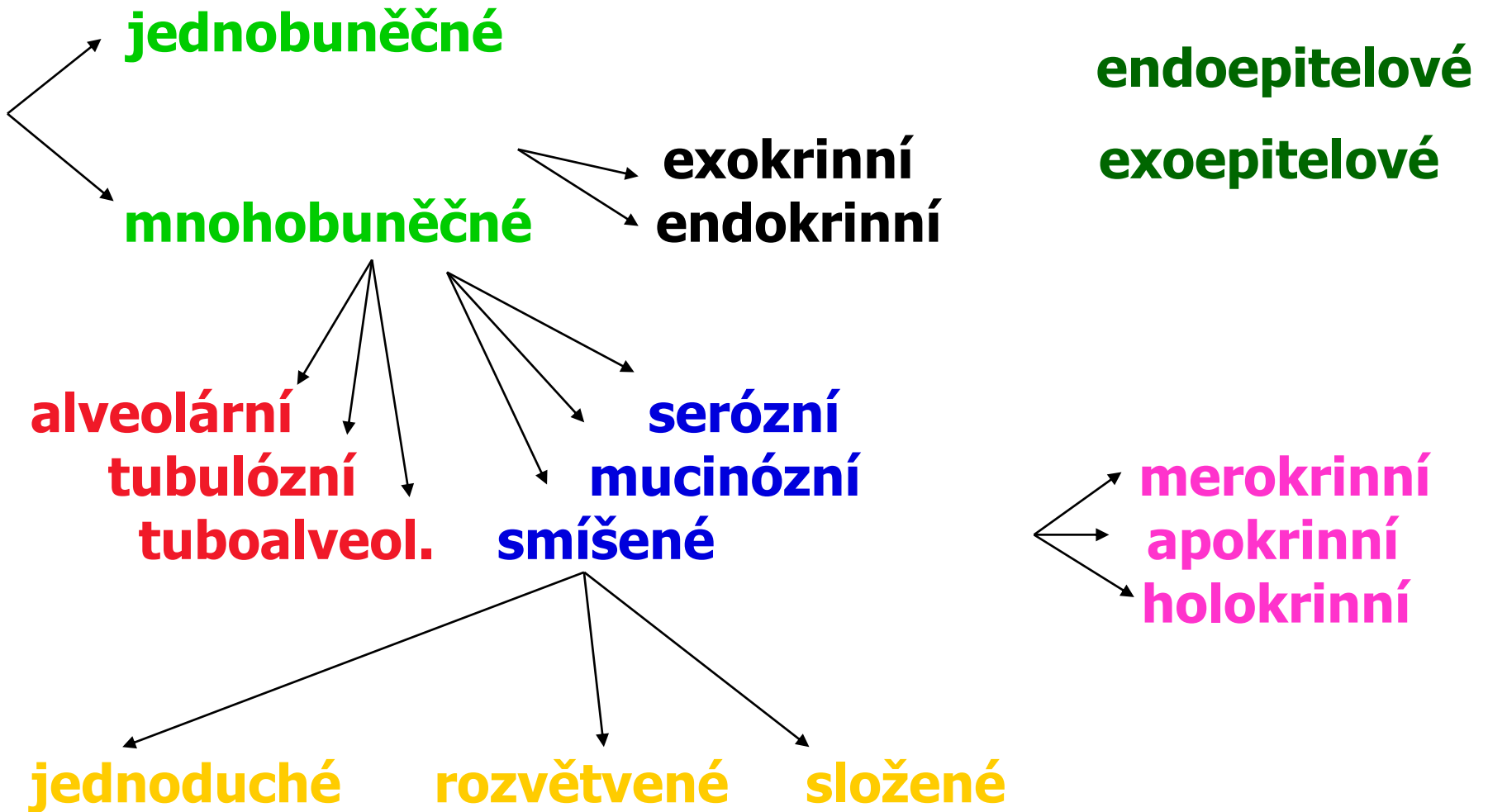


Žlázový epitel

Jednobuněčné žlázy

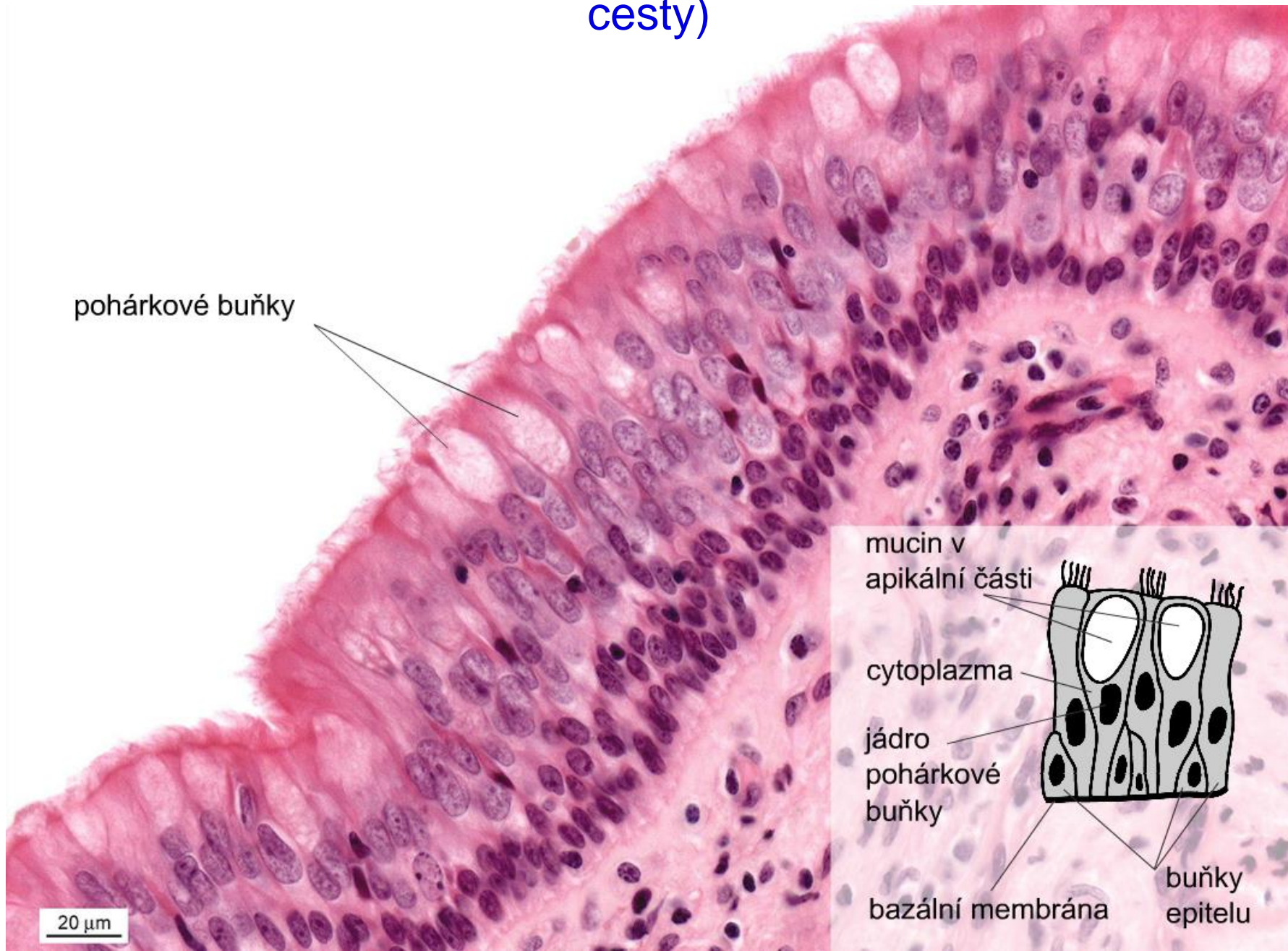
Mnohobuněčné žlázy

Klasifikace žláz



Jednobuněčné žlázy endoepitelové – pohárkové buňky (dýchací cesty)

pohárkové buňky



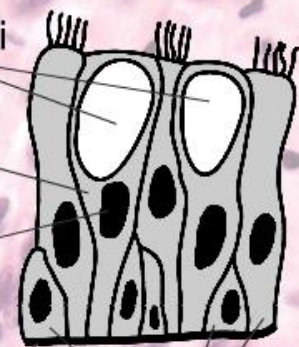
mucin v
apikální části

cytoplazma

jádro
pohárkové
buňky

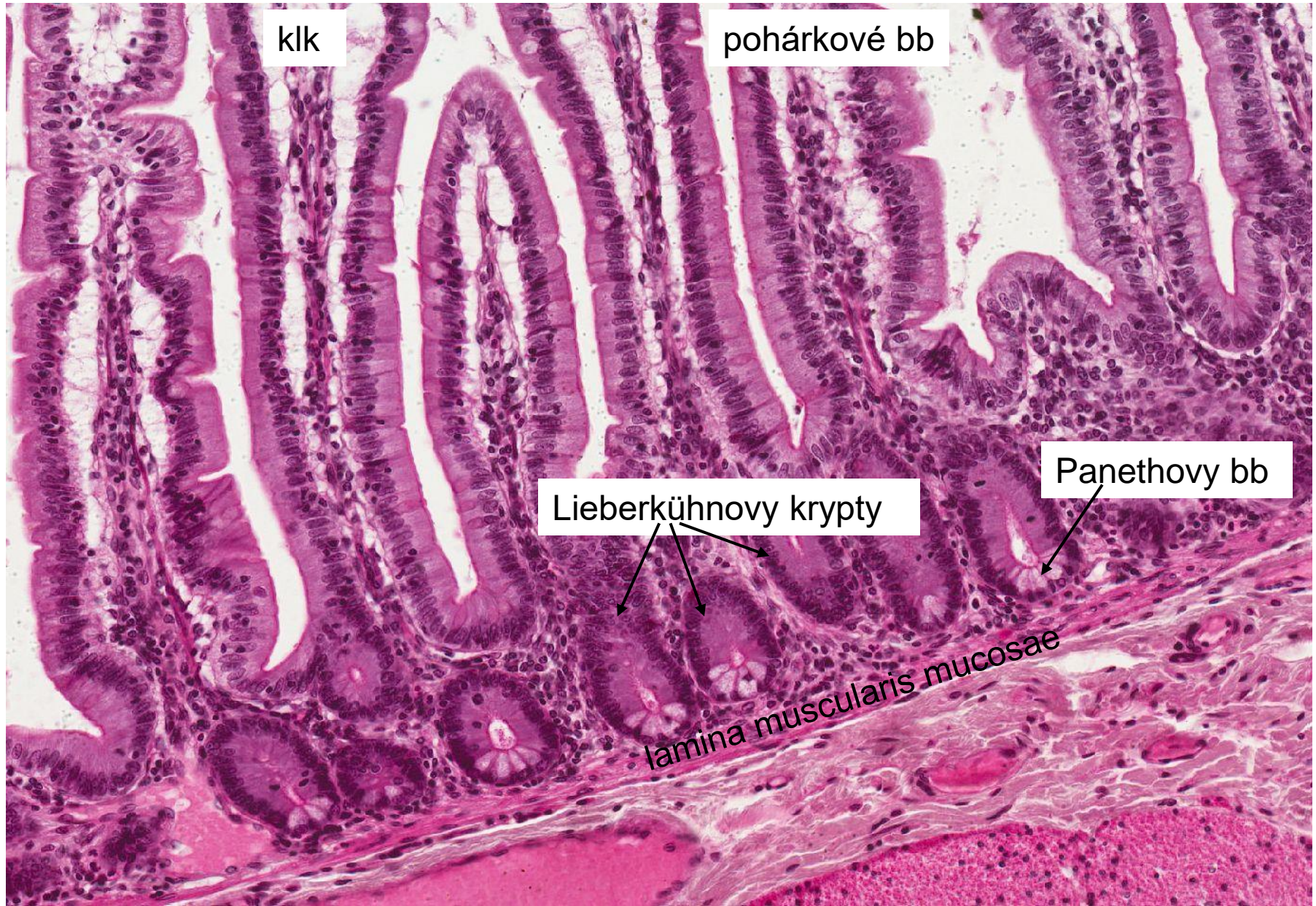
bazální membrána

buňky
epitelu



20 μm

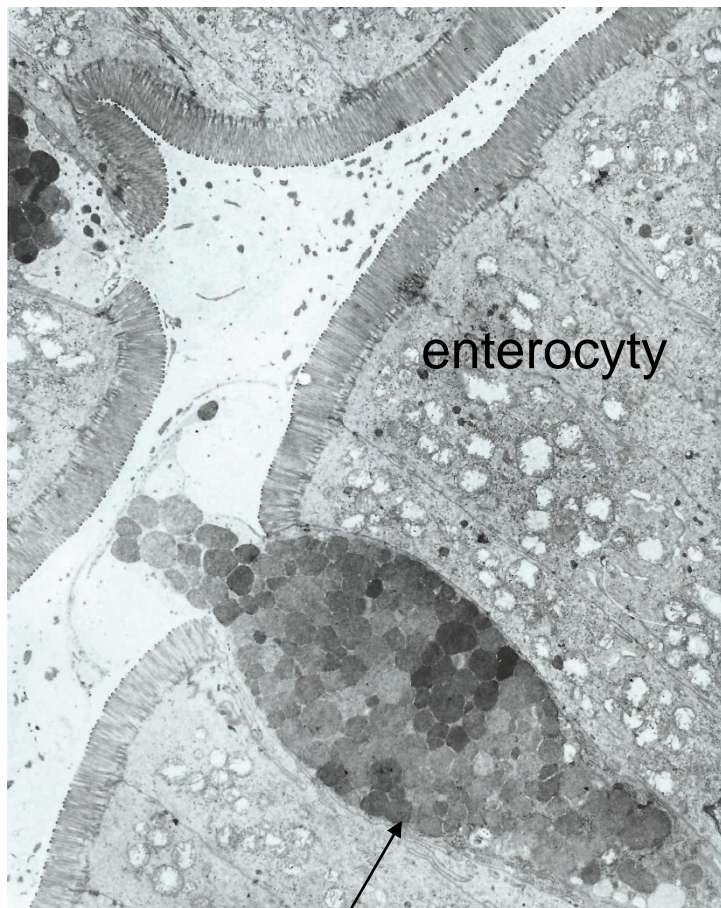
Jednobuněčné žlázy endoepitelové (pohárkové buňky a Panethovy buňky) – *Intestinum tenue* (jejunum)



Jednobuněčné žlázy endoepitelové (pohárkové buňky a Panethovy buňky) - *Intestinum tenue (ileum)*



Pohárkové buňky a Panethovy buňky - *Intestinum tenue* (TEM)



enterocyty


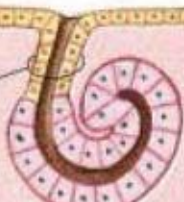
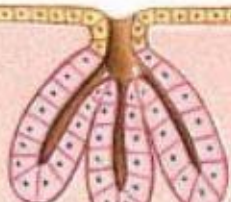


pohárková buňka

kmenové buňky
střevního epitelu

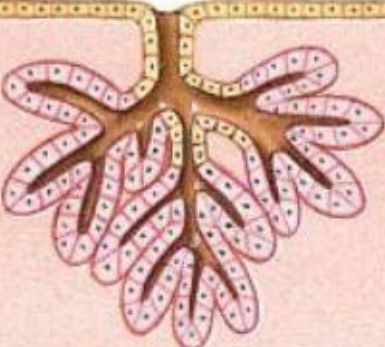
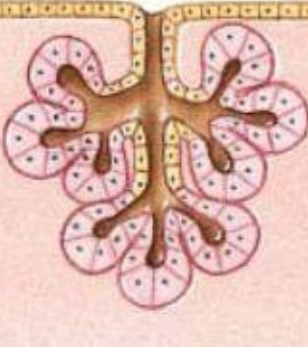
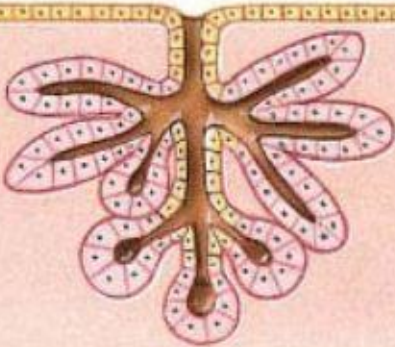


Panethovy buňky

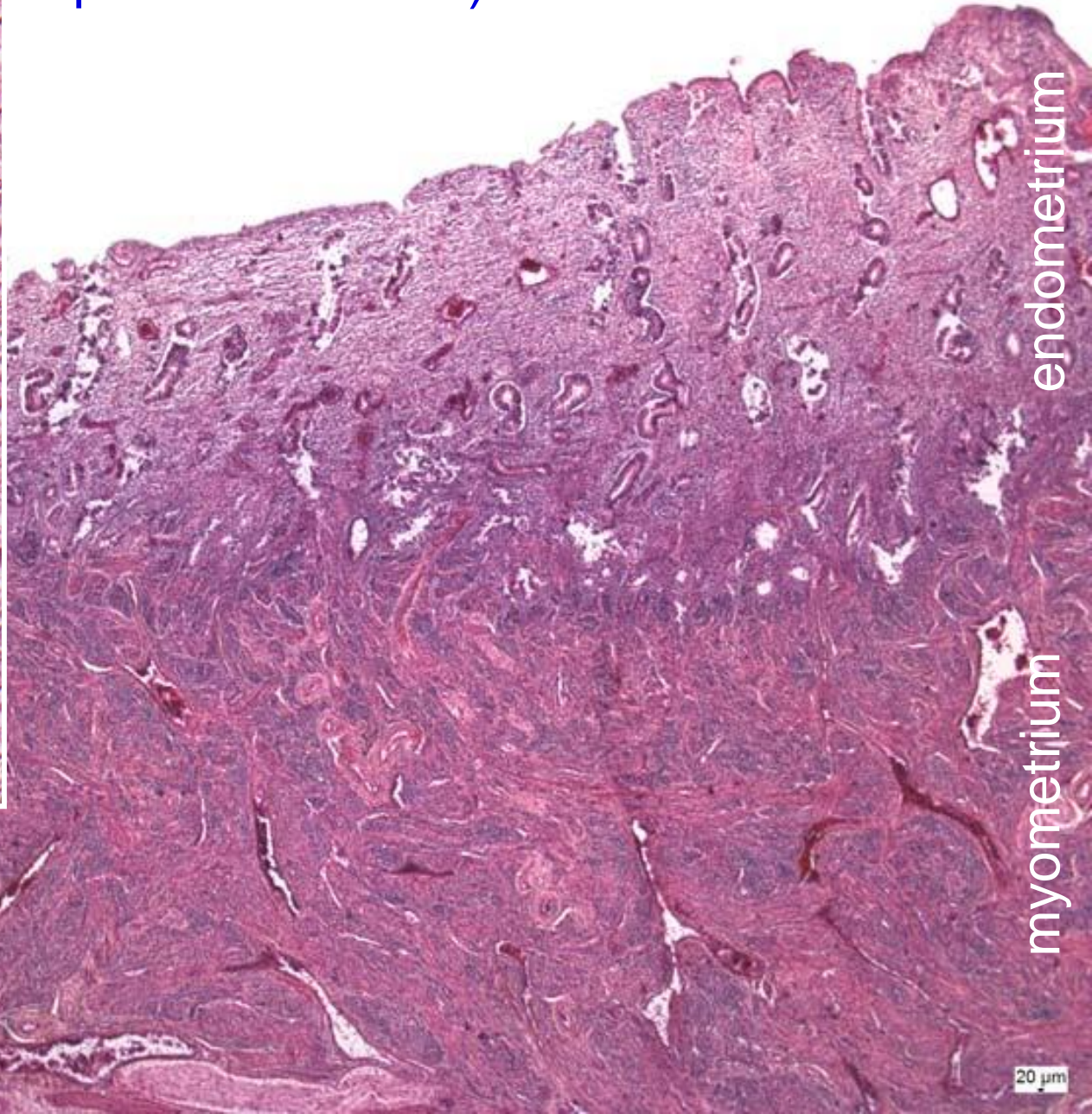
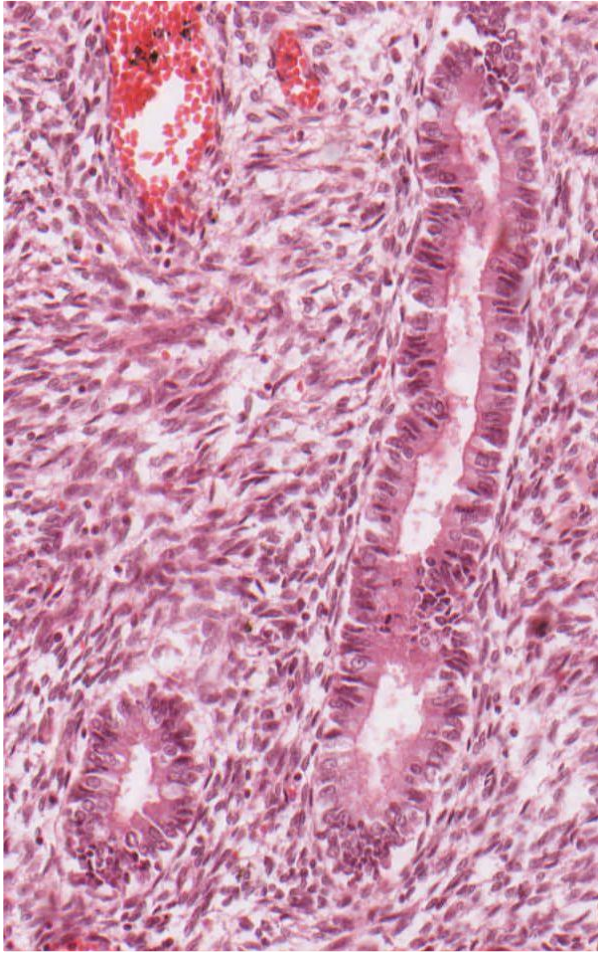
MULTICELLULAR SIMPLE GLANDS

	 <p>Duct</p>			
<p>Simple tubular</p> <p><i>Examples:</i> Intestinal glands (crypts of Lieberkühn)</p>	<p>Simple coiled tubular</p> <p><i>Examples:</i> Merocrine sweat glands</p>	<p>Simple branched tubular</p> <p><i>Examples:</i> Mucous glands of esophagus, tongue, duodenum</p>	<p>Simple alveolar (acinar)</p> <p><i>Examples:</i> Not found in adult; a stage in development of simple branched glands</p>	<p>Simple branched alveolar</p> <p><i>Examples:</i> Sebaceous (oil) glands</p>

MULTICELLULAR COMPOUND GLANDS

		
<p>Compound tubular</p> <p><i>Examples:</i> Mucous glands (in mouth) Gastric glands Bulbourethral glands (in male reproductive system) Testes (seminiferous tubules)</p>	<p>Compound alveolar (acinar)</p> <p><i>Examples:</i> Mammary glands</p>	<p>Compound tubuloalveolar (tubuloacinar)</p> <p><i>Examples:</i> Salivary glands Glands of respiratory passages Pancreas (excretory portion)</p>

Jednoduché tubulózní žlázy - *gll. uterinae* (*Endometrium – proliferací fáze*)

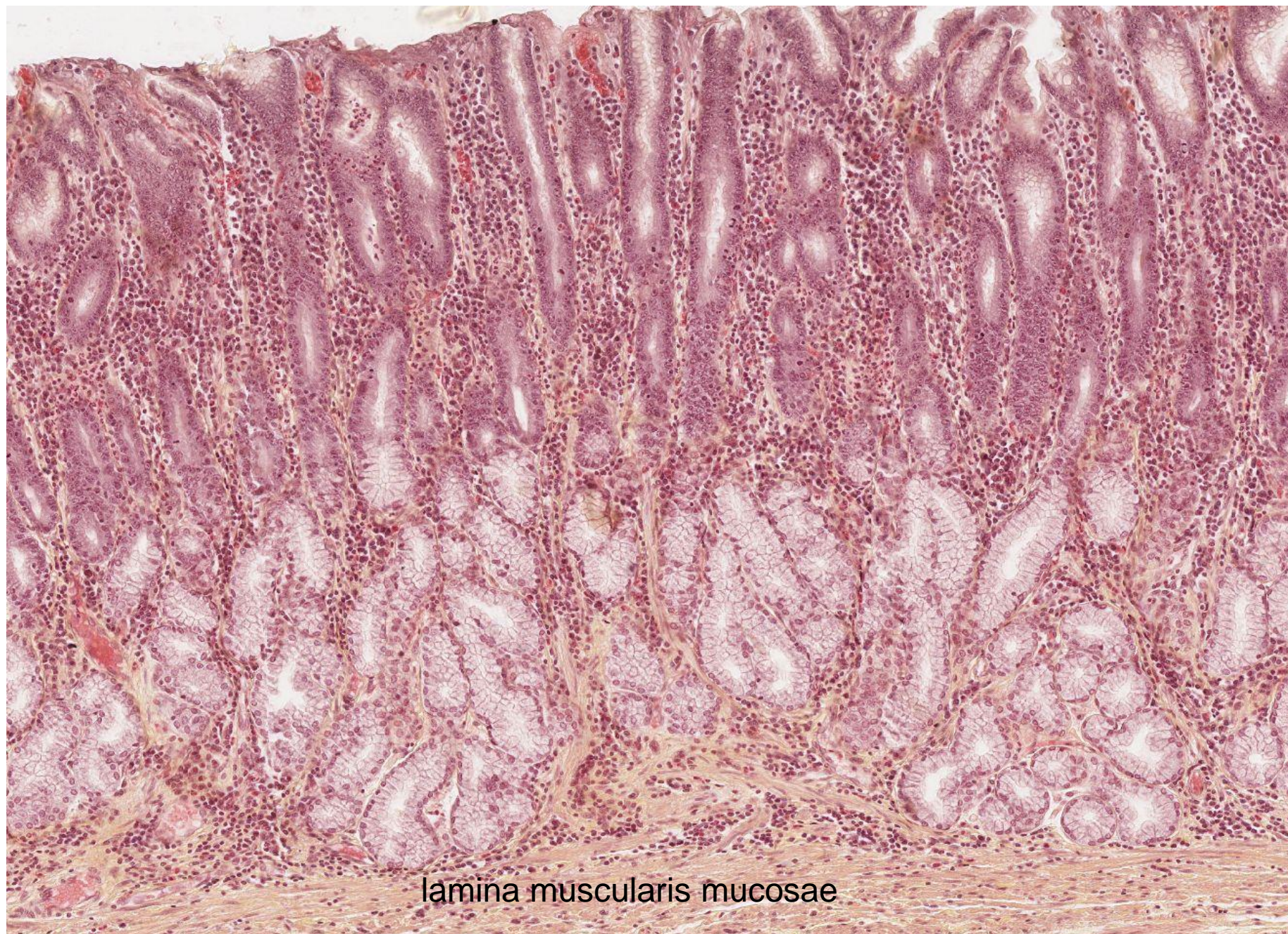


endometrium

myometrium

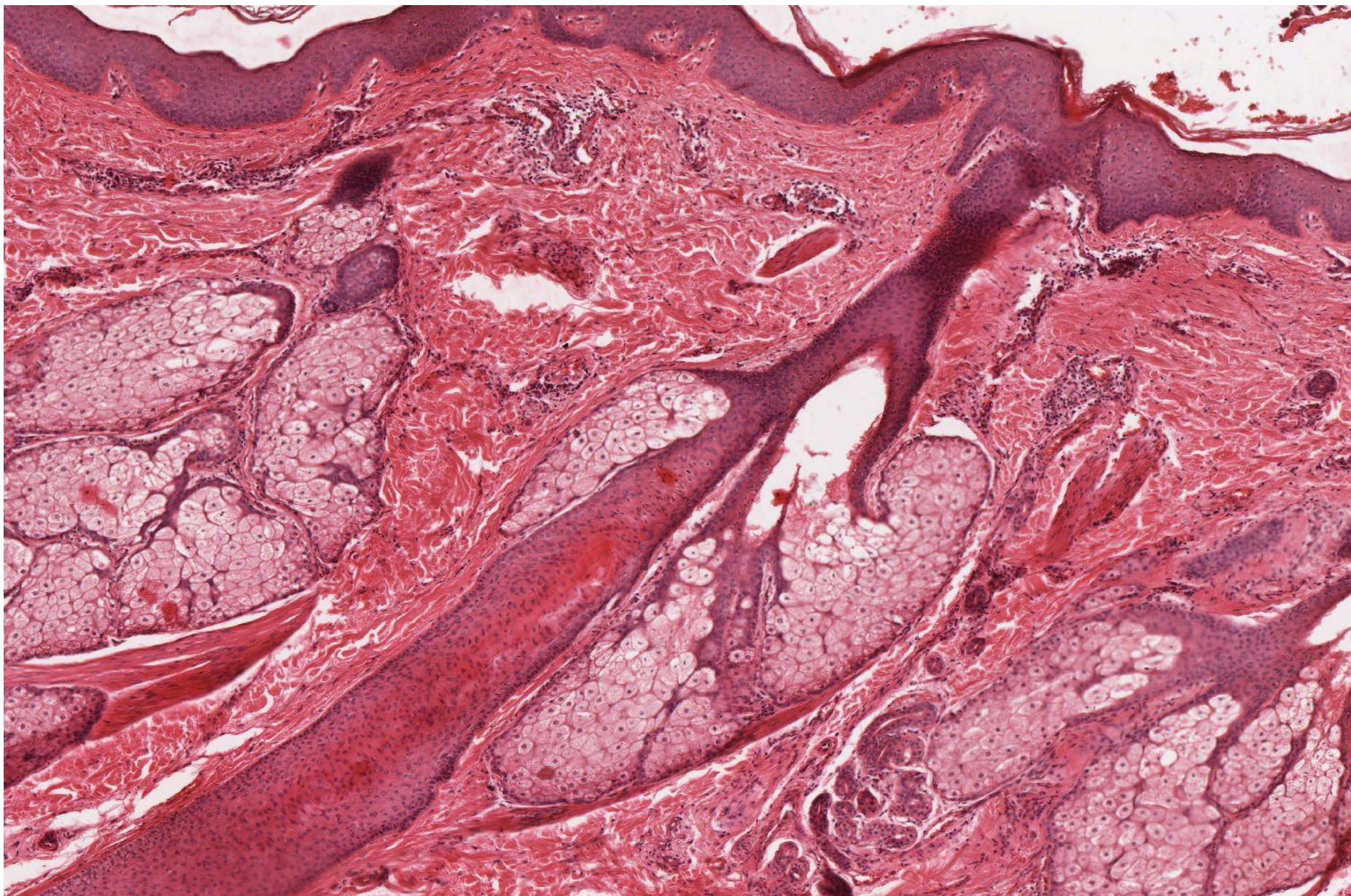
20 μ m

Rozvětvené tubulózní žlázy – *gll. pyloricae* (Pylorus, HES)

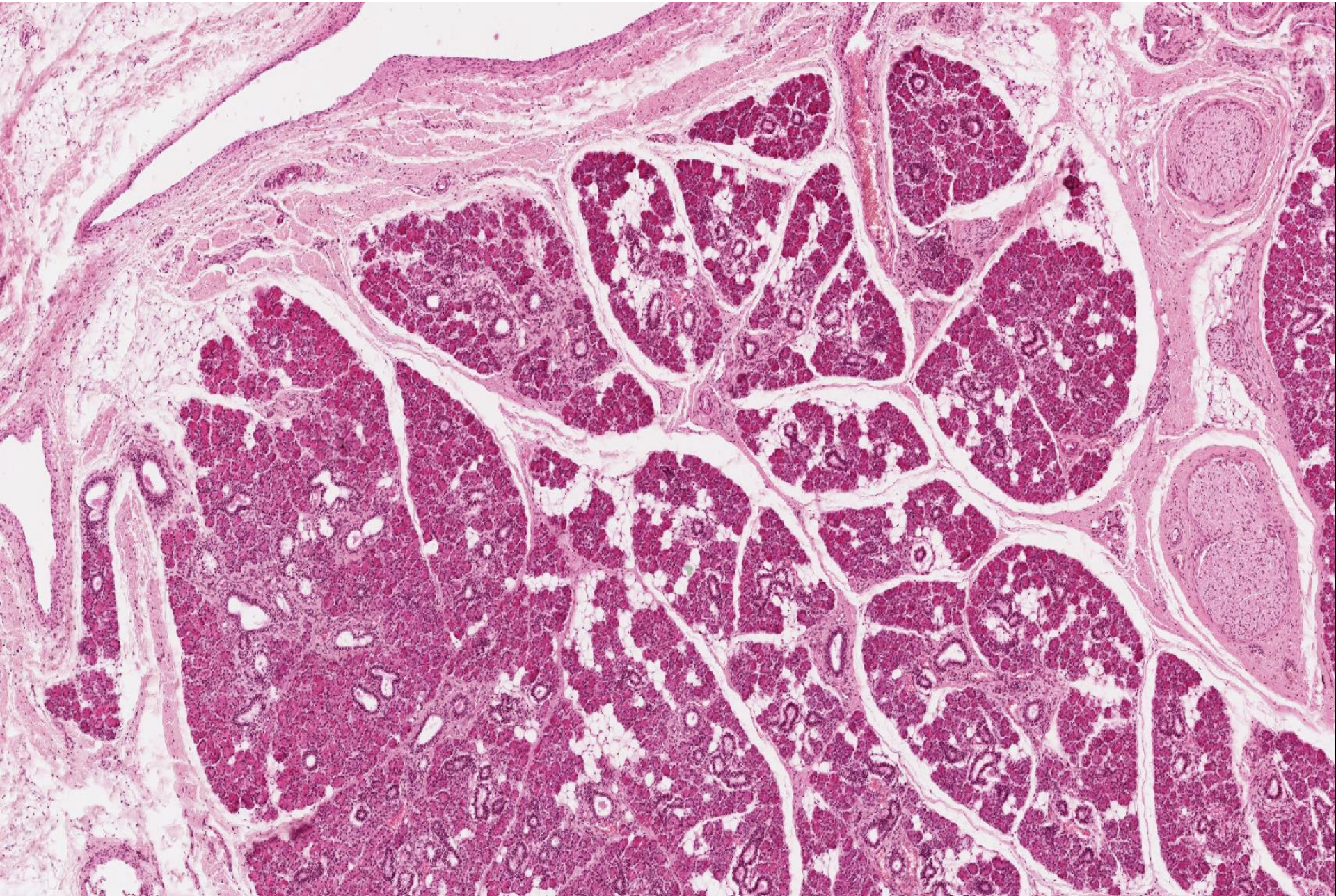


lamina muscularis mucosae

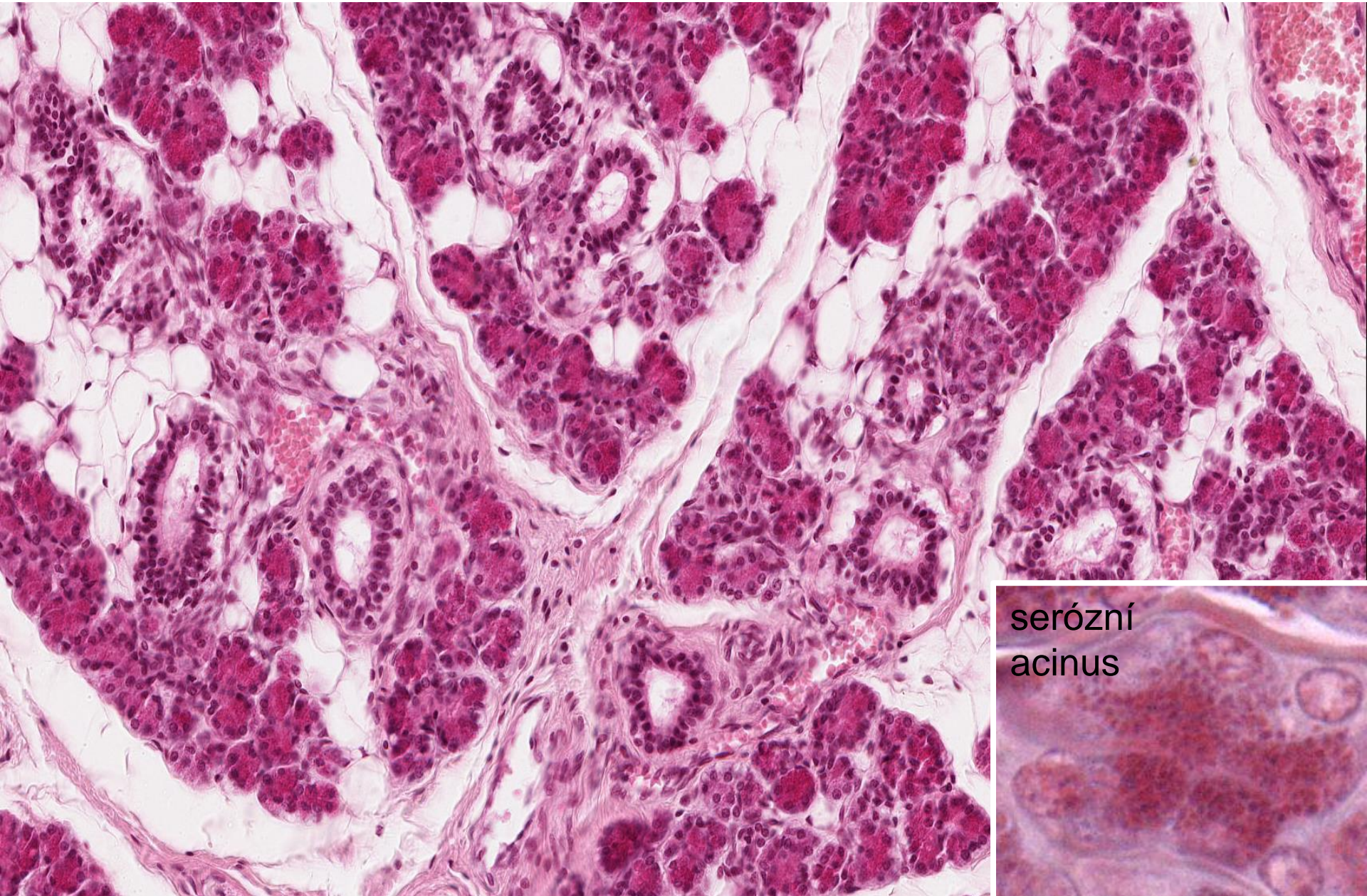
Rozvětvené alveolární (acinózní) žlázy – *gll. sebaceae* (kůže)



Složená alveolární serózní žláza - *Glandula parotis*

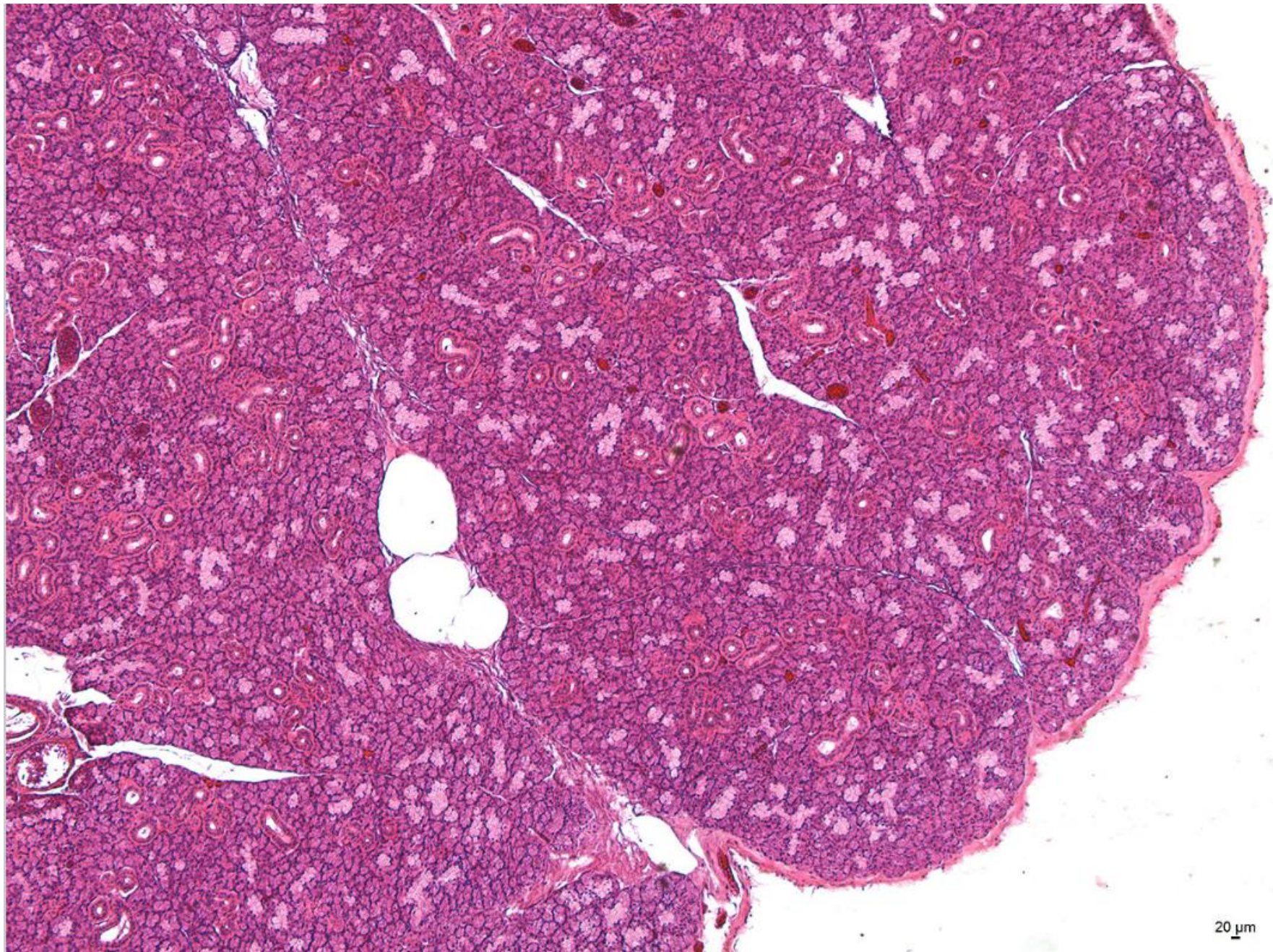


Složená alveolární serózní žláza - *Glandula parotis*



serózní
acinus

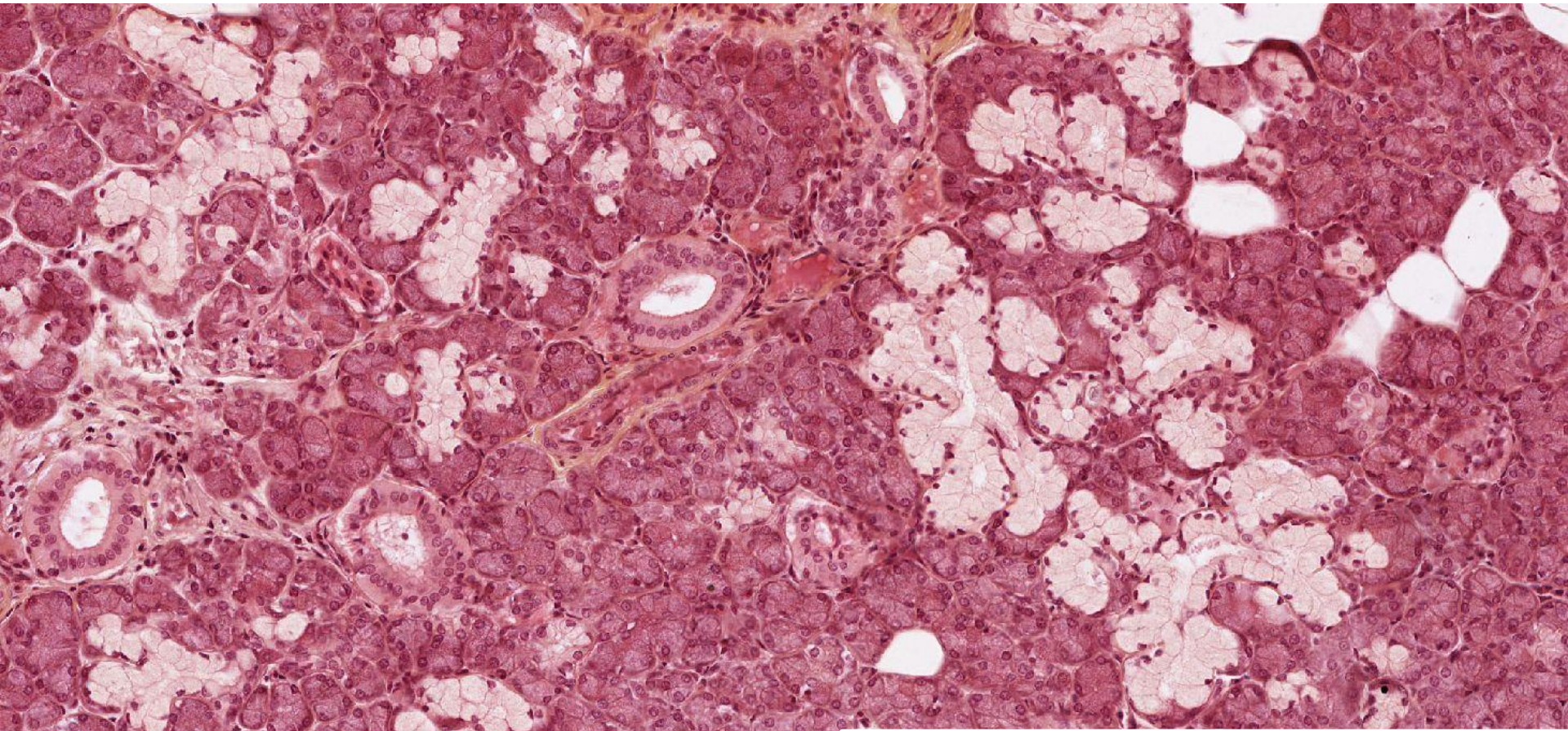
Složená tuboalveolární smíšená žláza - *Glandula submandibularis*



20 μ m

I

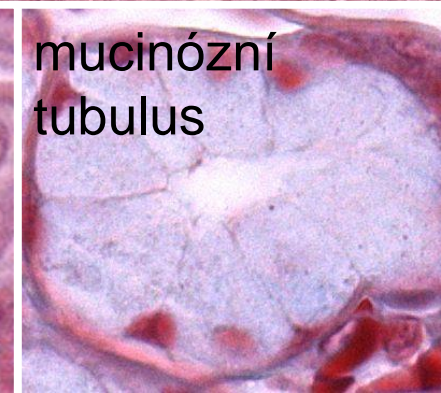
Složená tuboalveolární smíšená žláza - *Glandula submandibularis*



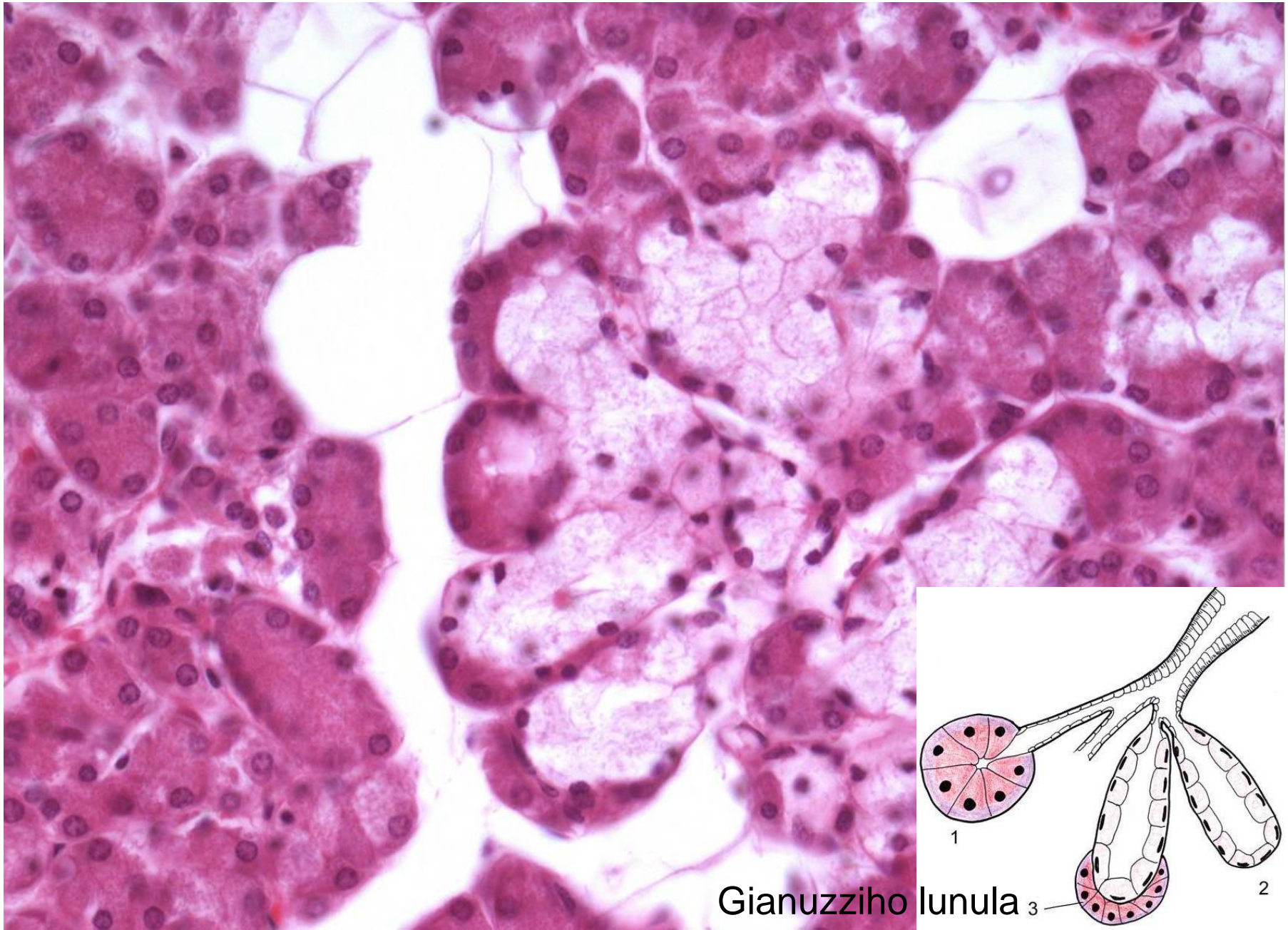
serózní
acinus



mucinózní
tubulus

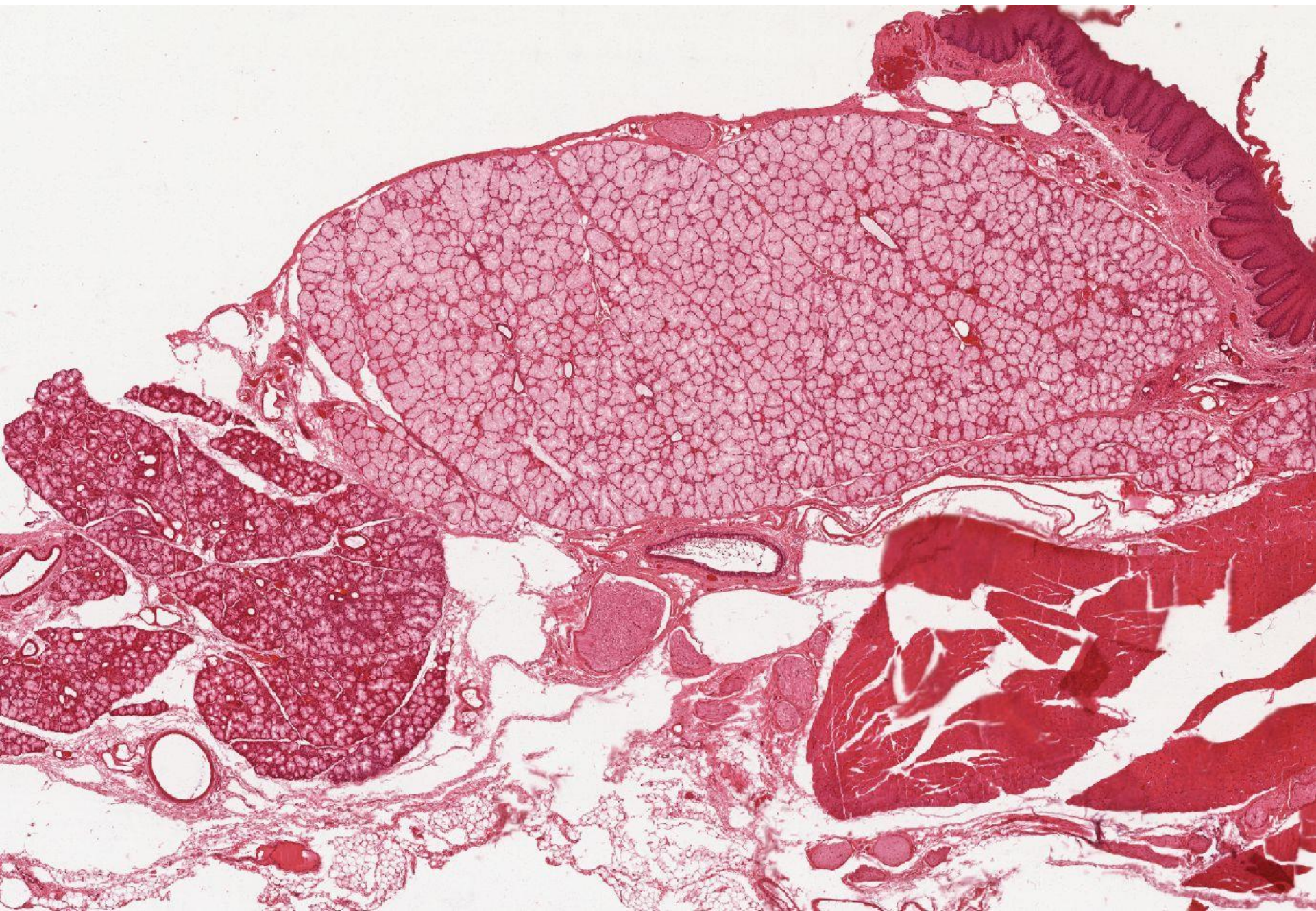


Složená tuboalveolární smíšená žláza - *Glandula submandibularis*



Gianuzziho lunula

Složená tuboalveolární smíšená žláza - *Glandula sublingualis*



Žlázový epitel

Preparáty:

Panethovy buňky a pohárkové buňky (16. Intestinum tenue)

Jednoduché tubulózní žlázy (47. Uterus - proliferační fáze)

Rozvětvené tubulózní žlázy (14. Pylorus)

Rozvětvené alveolární (acinózní) žlázy – mazové žlázy (71. Kůže s vlasy)

Složená alveolární (acinózní) serózní žláza (8. Glandula parotis)

Složená tuboalveolární smíšená žláza (9. Glandula submandibularis)

Atlas EM:

Žlázová buňka exokrinního pankreatu (10, 65)

Endokrinní buňky pankreatu (66)

Pohárková buňka ve střevním epitelu (62, 63)

Panethova buňka (64)