

OBECNÁ STAVBA TRÁVICÍHO ÚSTROJÍ

•Trávicí trakt –dutá trubice o
různém průměru, stěny ze čtyř
základních vrstev

•**Sliznice (tunica mucosa)**

1. Epitel (lamina epithelialis), **1
vrstva buněk**

2. Lamina propria mucosae -
retikulární pojivo - imunita,

3. Lamina muscularis mucosae-
vrstvička svaloviny

•**Podslizniční vazivo
(tunica submucosa)**

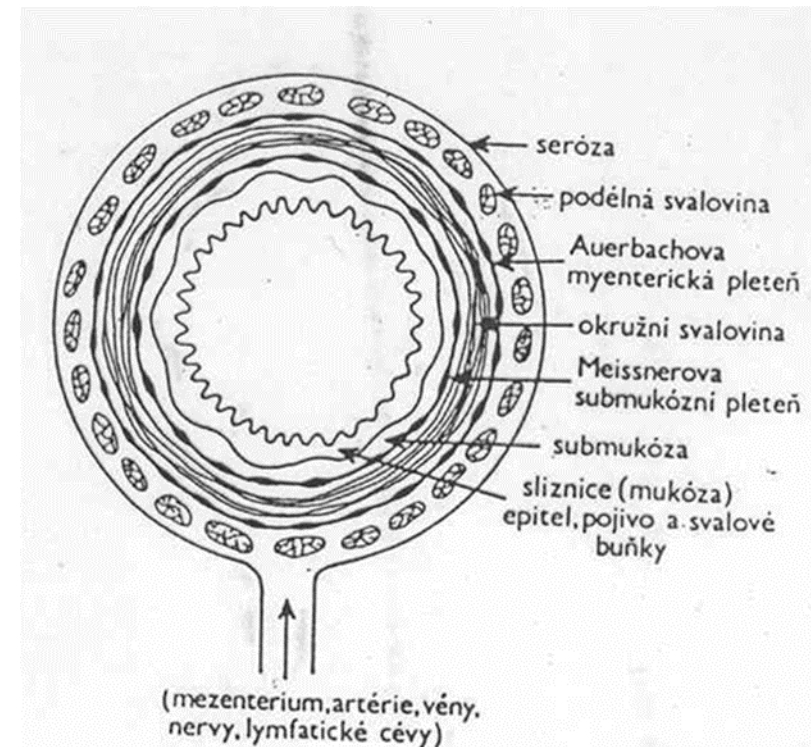
•**Zevní svalová vrstva okružní a
podélná**

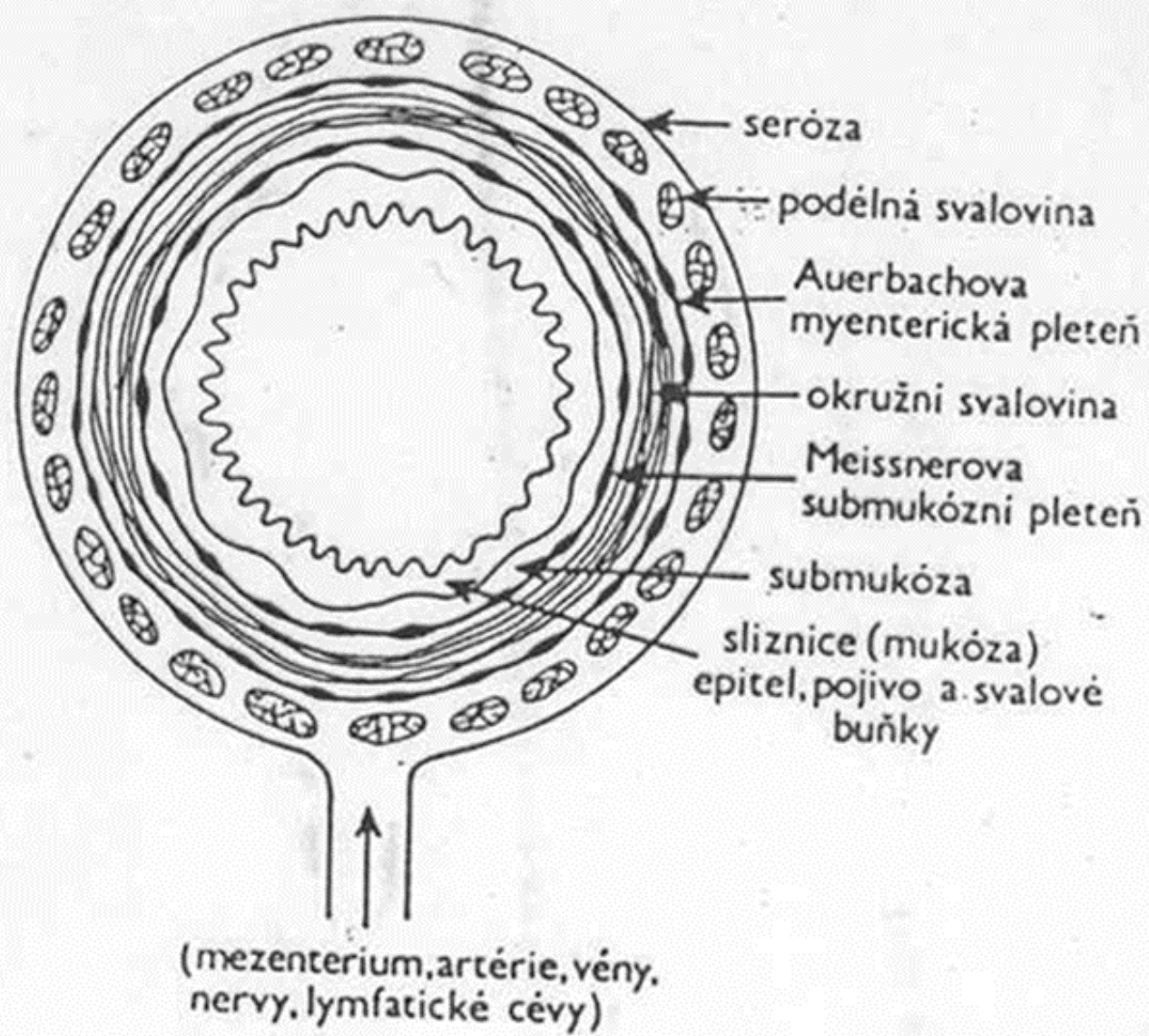
(tunica muscularis externa)

•**Seróza (tunica serosa)**

Nervové řízení: mezi
podélnou
a příčnou svalovinou
**Auerbachova myenterická
pleteň** (gastrointestinální
pohyby) pod ní **Meissnerova
submukózní pleteň** (regulace
prokrvení a sekrece látek do
střevní dutiny),

Anatomie tenkého střeva
obratlovců (na průřezu)





F015_002.jpg

Mucosa

- Epithelium
- Lamina propria
- Muscularis mucosae

Submucosa

- Submucosal gland
- Blood vessel
- Submucosal nerve plexus

Muscularis

- Inner circular layer
- Myenteric nerve plexus
- Outer longitudinal layer

Serosa

Mesentery

- Vein
- Artery
- Lymph vessel

Lumen

