

Chráněná území Brna a okolí 2

Skalky u Přehrady
Kůlny
Jelení žlíbek
Junácká louka
Krnovec
Na Skalách
Břenčák

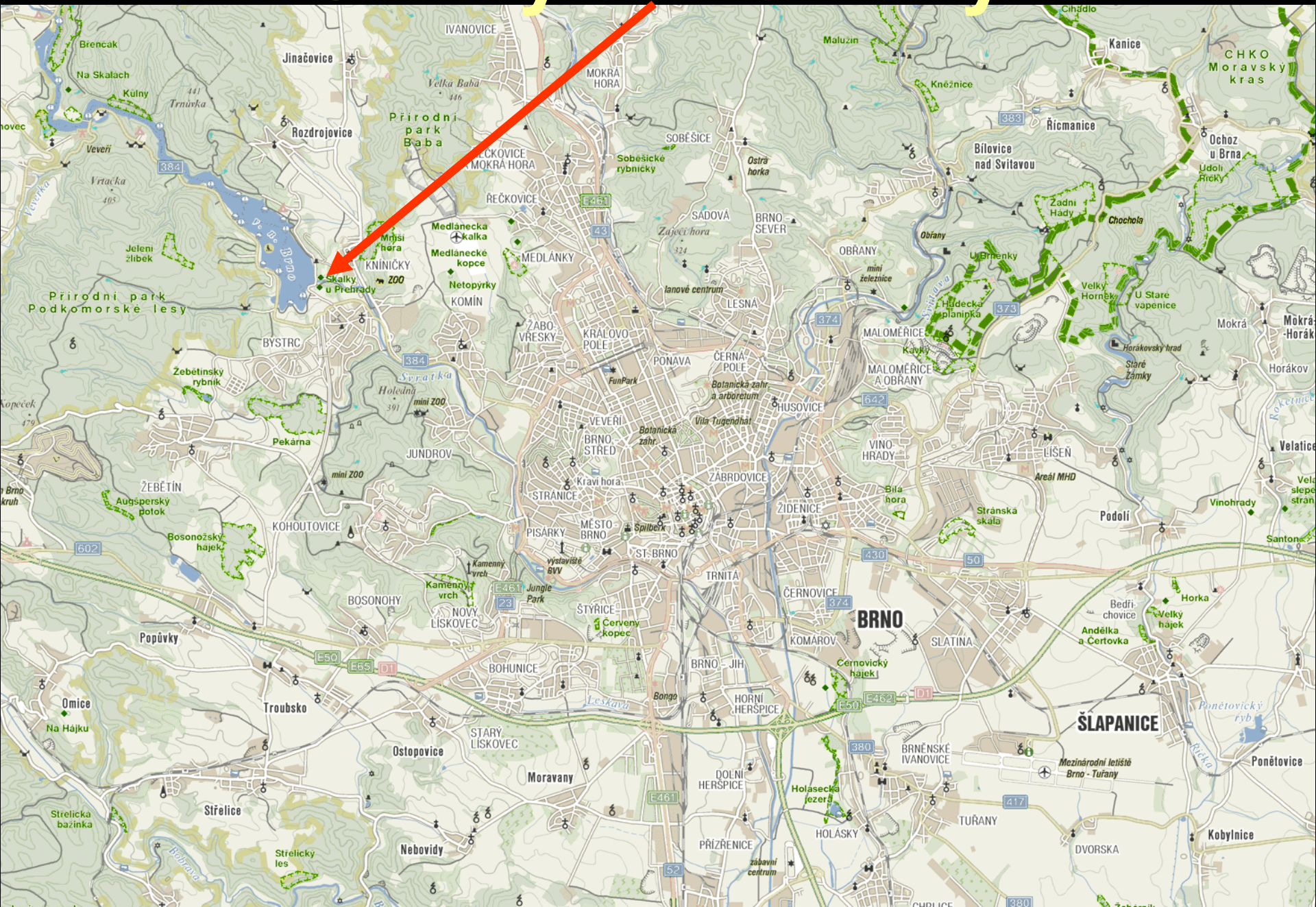
Pavel Veselý



MODULARIZACE VÝUKY
EVOLUČNÍ A EKOLOGICKÉ
BIOLOGIE
CZ.1.07/2.2.00/15.0204

INVESTICE DO ROZVOJE VZDĚLÁVÁNÍ

Skalky u Přehrady

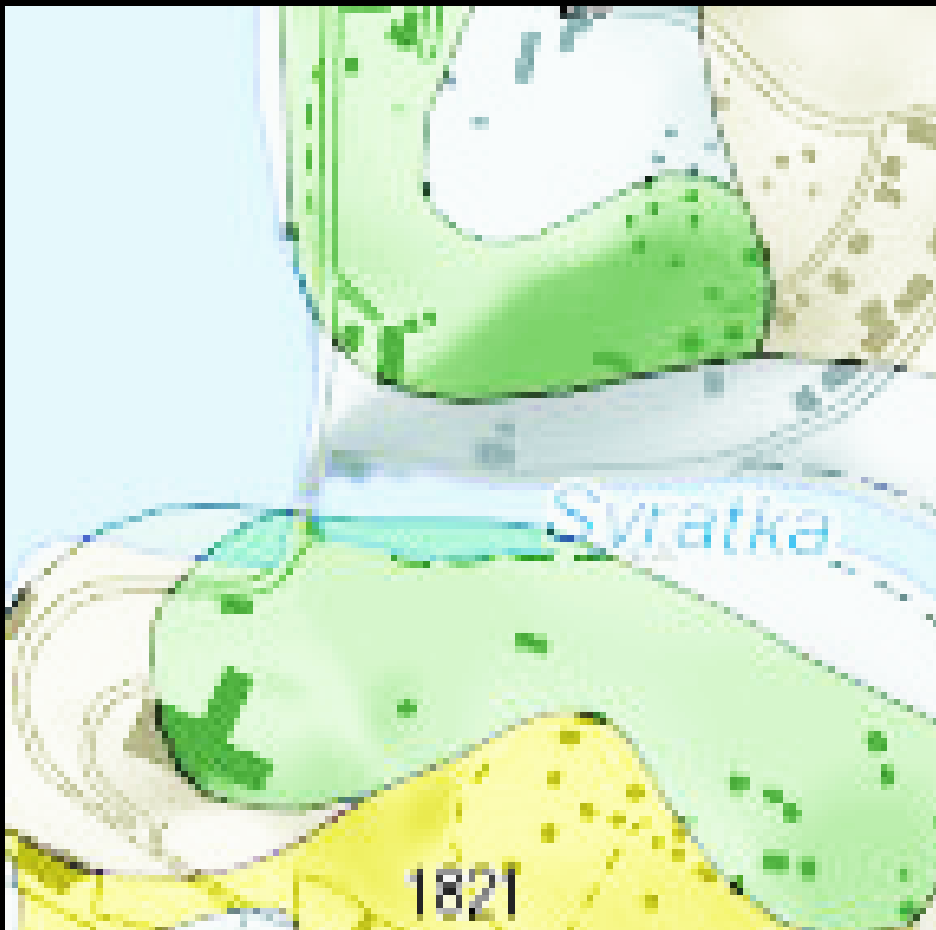


Skalky u Přehrady

- PP Skalky u Přehrady (1989)
- rozloha 1,34 ha
- nadmořská výška 230–250 m
- k. ú. Bystrc, Kníničky
- předmětem ochrany je vegetace skal



Geologie Skalek u Přehrady



čtvrtohory

- 6 nivní sediment
- 16 spraš
- 28 fluviální štěrk

třetihory

- 1821 vápnitý jíł

starohory

- 1111 diorit a metadiorit

Skalky u Přehrady

- Území je tvořeno dvěma enklávami oddělených řekou Svratkou
- levý břeh: skalní step s křovinami (J a JZ expozice)
- pravý břeh: mírnější stinné skály a les (S expozice)



Levý břeh



Pravý břeh



Zmizelé druhy flóry



<http://botany.cz/cs/clematis-recta/>

Clematis recta
plamének přímý

Významné druhy flóry



<http://botany.cz/cs/lactuca-vimineae/>

Lactuca viminea
locika prutnatá



A. Barrajon Minguez
<http://josenaturaleza.blogspot.com>

Významné druhy flóry



Rosa gallica
růže keltská

Významné druhy flóry



Pulsatilla grandis
koniklec velkokvětý

Významné druhy flóry



Veronica prostrata

rozrazil rozprostřený

Významné druhy flóry



Euphorbia epithymoides
pryšec mnohobarvý

Významné druhy flóry



Rosa micrantha

růže malokvětá

Významné druhy flóry



<http://botany.cz/cs/stipa-dasyphylla/>

Stipa dasyphylla
kavyl chlupatý

Významné druhy flóry



Prunus mahaleb
třešeň mahalebka

Významné druhy flóry



Petrorhagia prolifera
hvozdíček prorostlý

Významné druhy flóry



Scleranthus polycarpus
chmerek mnohoplodý

<http://www.flora-on.pt/index.php/#hDbhg>

Významné druhy flóry



Asplenium septentrionale
sleziník severní

Významné druhy flóry



Cyclamen purpurascens
brambořík nachový

Významné druhy flóry



Aconitum lycoctonum
oměj vlčí mor



<http://botany.cz/cs/aconitum-lycoctonum/>

Invazní druhy



<http://zdrave.org/wp-content/uploads/2010/04/akaciya.jpg>

Robinia pseudacacia
trnovník akát

Invazní druhy



<http://botany.cz/cs/parthenocissus-inserta/>

Parthenocissus inserta
přísavník křovištní

Invazní druhy



Opuntia phaeacantha
opuncie hnědoostná

Významné druhy fauny



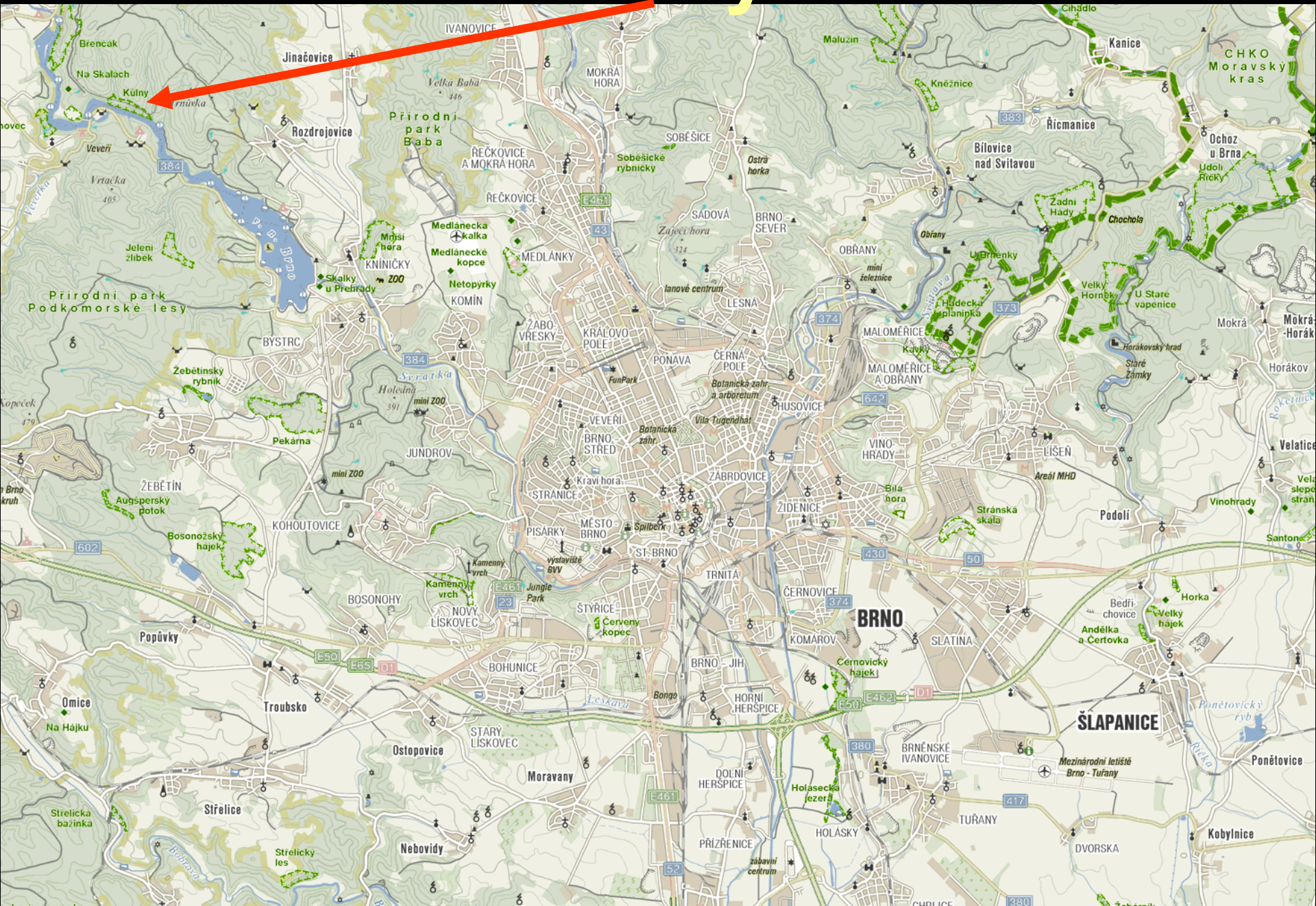
Satyrium spini
ostruháček trnkový

Významné druhy fauny



Coronella austriaca
užovka hladká

Kůlny

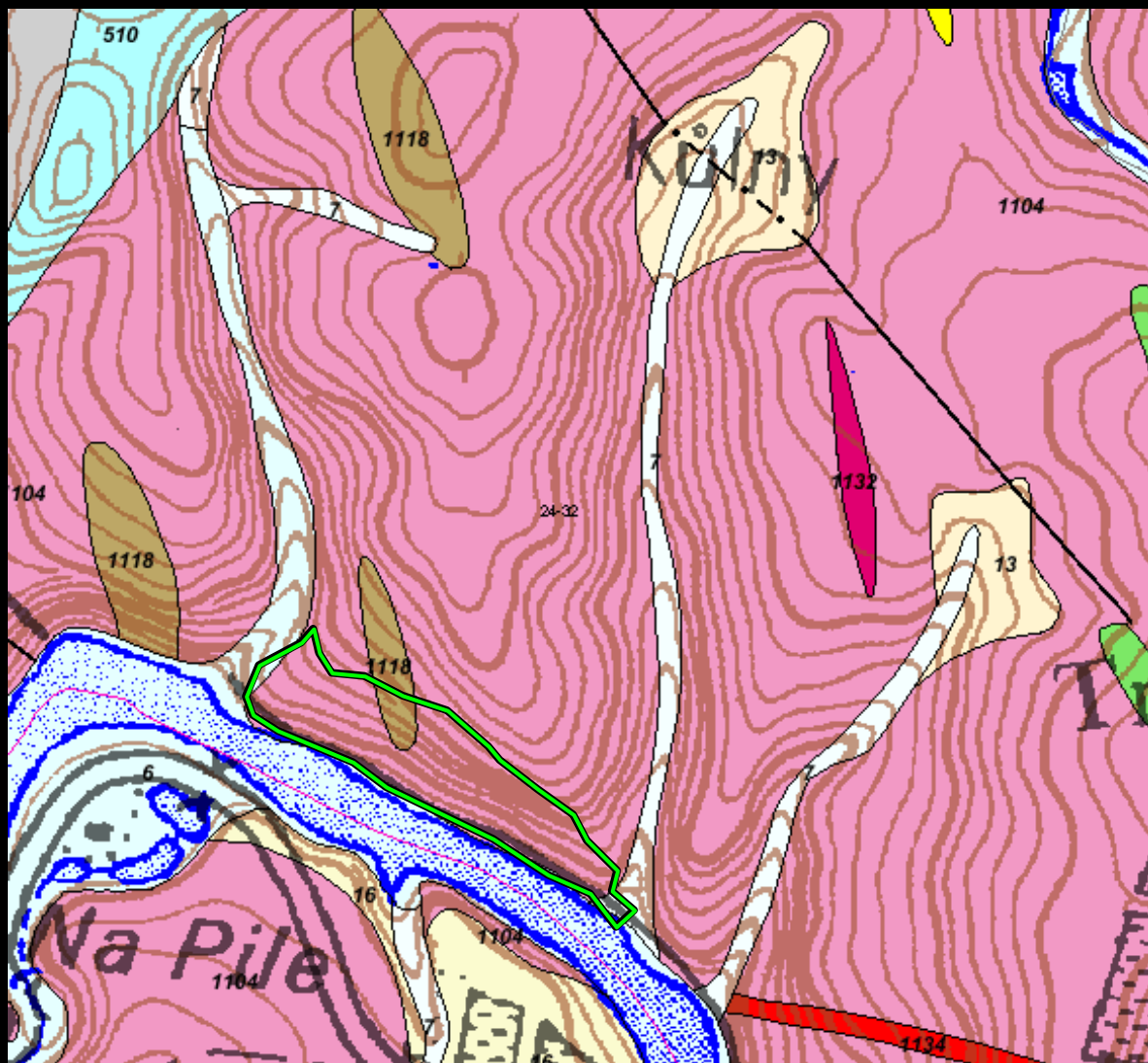


Kůlny

- PP Kůlny (1989)
- rozloha 12 ha
- nadmořská výška 230–310 m
- k. ú. Kníničky
- předmětem ochrany jsou lesy strmých svahů



Geologie Kůlen



čtvrtohory

- 6 nivní sediment
- 7 smíšený sediment
- 13 kamenitý sediment
- 16 spraš

prvohory – devon

- 510 vápenec

starohory

- 1104 amfibol, granodiorit
- 1118 pararula, migmatit
- 1132 porfyrit
- 1134 žilný křemen

Kůlny

- doubrava se světlinami, vegetace sutí
- území sousedí s oborou – ruderalizace a šíření kopřiv a netýkavky



Kůlny



Kůlny



Kůlny



Kůlny



Kůlny



Významné druhy flóry



Cornus mas
dřín obecný

Významné druhy flóry



<http://www.biolib.cz/en/taxonimage/id29606/>



<http://flora.nhm-wien.ac.at/Bilder-P-Z/Thlaspi-montanum.jpg>

Thlaspi montanum
penízek horský

Významné druhy flóry



<http://botany.cz/cs/linaria-genistifolia/>



Linaria genistifolia
Inice kručinkolistá

Významné druhy flóry



Hesperis sylvestris
večernice lesní

Významné druhy flóry



http://www.naturspaziergang.de/Pflanzen/Filago_arvensis.htm

Filago arvensis

bělolist rolní

Významné druhy flóry



Cyclamen purpurascens
brambořík nachový

Invazní druhy



<http://zdrave.org/wp-content/uploads/2010/04/akaciya.jpg>

Robinia pseudacacia
trnovník akát

Invazní druhy



Impatiens parviflora
netýkavka malokvětá

Významné druhy fauny



http://cs.wikipedia.org/wiki/Soubor:Lucanus_cervus.jpg

Lucanus cervus
roháč obecný

Významné druhy fauny



Cerambyx cerdo
tesařík obrovský

Významné druhy fauny



Polymixis xanthomista
pestroskvrnka podzimní

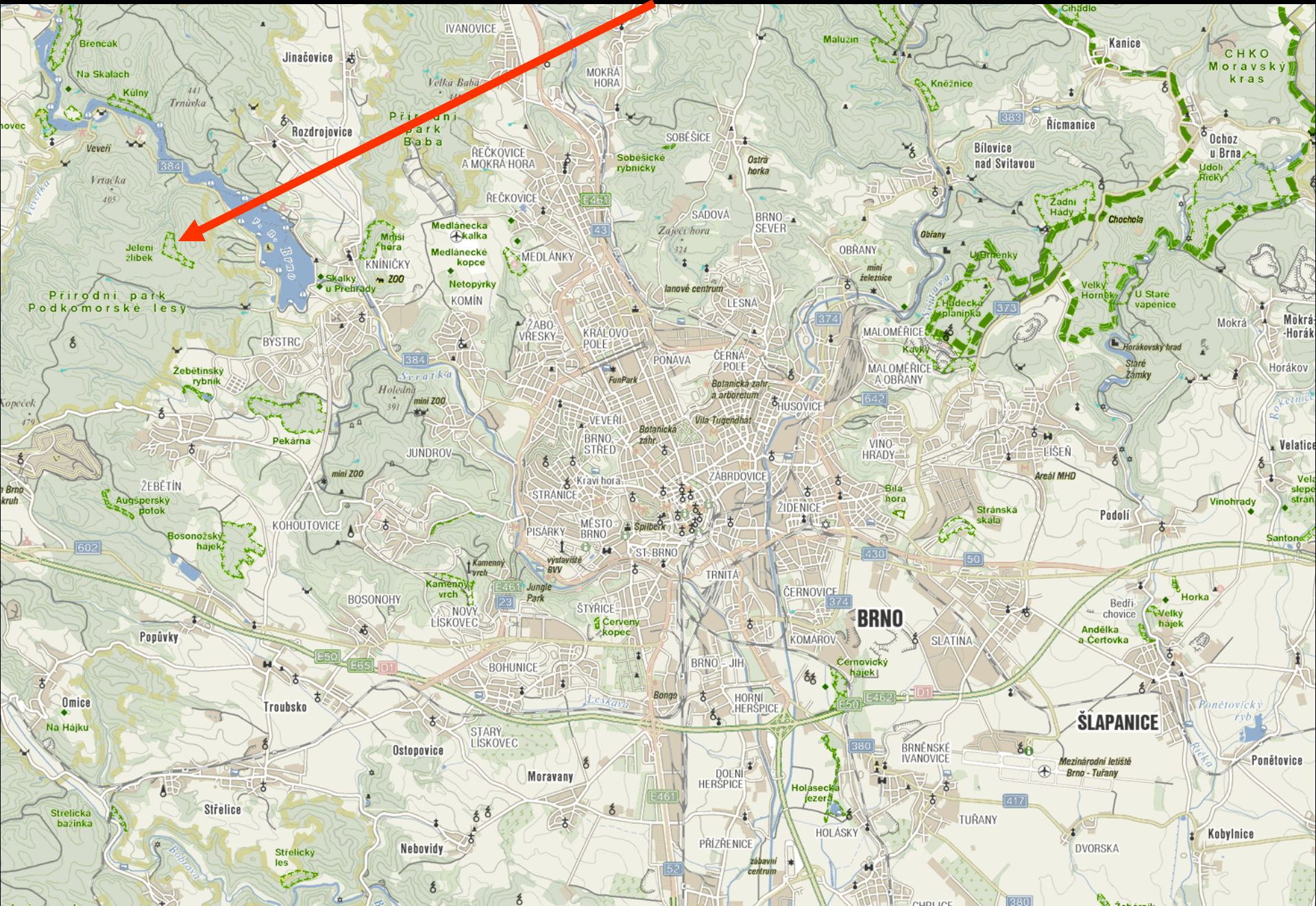
Významné druhy fauny



<https://upload.wikimedia.org/wikipedia/commons/thumb/9/99/CoronellaAustriaca1.jpg/800px-CoronellaAustriaca1.jpg>

Coronella austriaca
užovka hladká

Jelení žlíbek

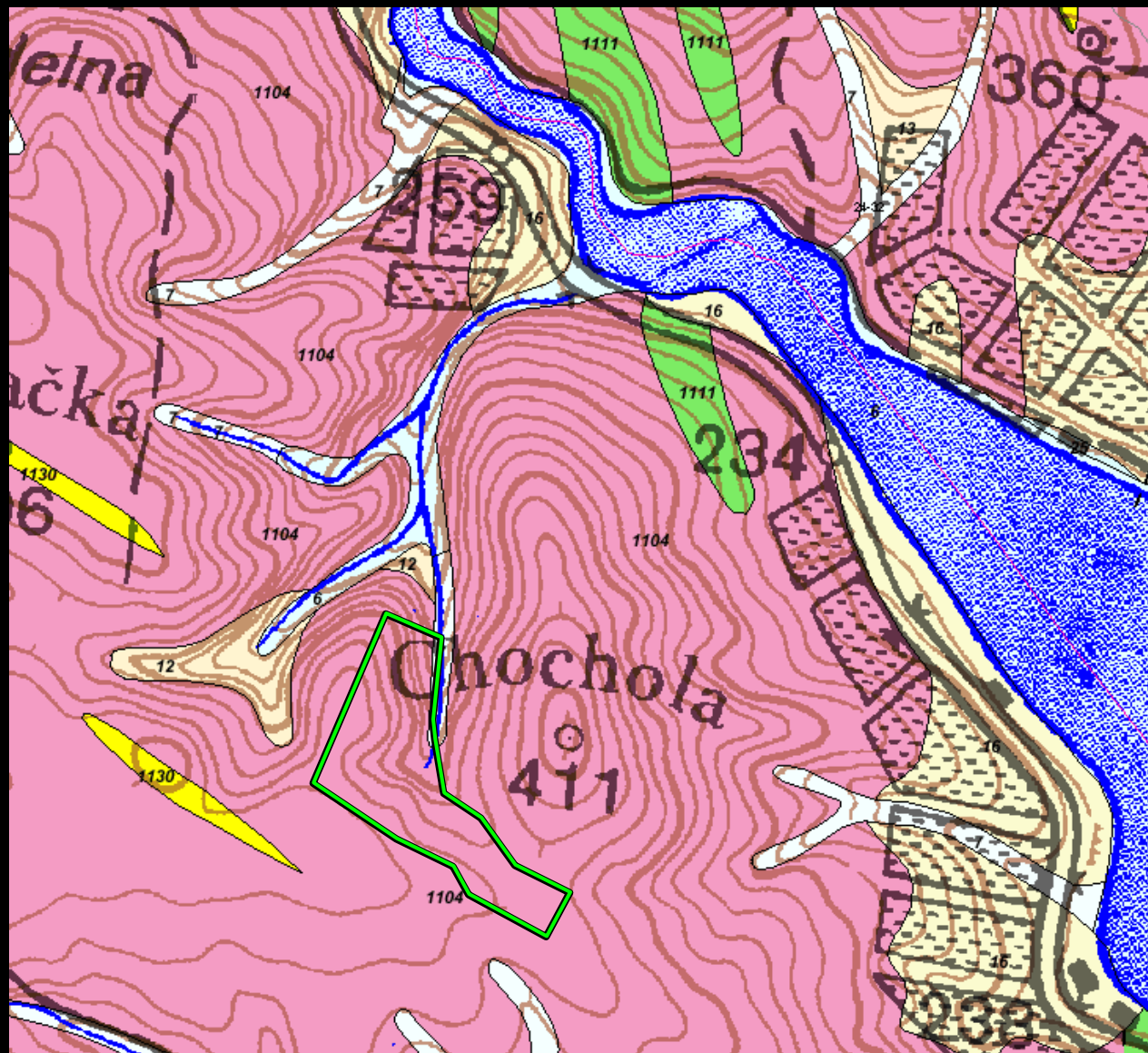


Jelení žlíbek

- PR Jelení žlíbek (1978)
- rozloha 11,99 ha
- nadmořská výška 340–385 m
- k. ú. Bystrc
- předmětem ochrany jsou dubohabřiny a bučiny zaříznutého údolí potoka.
- součást EVL Nad Brněnskou přehradou



Geologie Jeleního žlíbku



čtvrtohory

- 6 nivní sediment
- 7 smíšený sediment
- 12 písčité sediment
- 16 spraš

starohory

- 1104 amfibol, granodiorit
- 1111 křemenný diorit
- 1130 aplit, pegmatit

Významné druhy flóry



Cephalanthera longifolia
okrotice dlouholistá

Významné druhy flóry



Platanthera bifolia

vemeník dvoulistý

Významné druhy flóry



Euphorbia amygdaloides
pryšec mandloňovitý

Významné druhy flóry



Epipactis purpurata
kruštík modrofialový

Významné druhy fauny



http://m0.i.pbase.com/06/49/898249/1/149690229.OxLIPFeF.PaleNovemb_191112.jpg

Epirrita christyi
šedokřídlec říjnový

Významné druhy fauny



Columba oenas

holub doupňák

<http://cs.wikipedia.org/wiki/Soubor:ColumbaOenas.jpg>

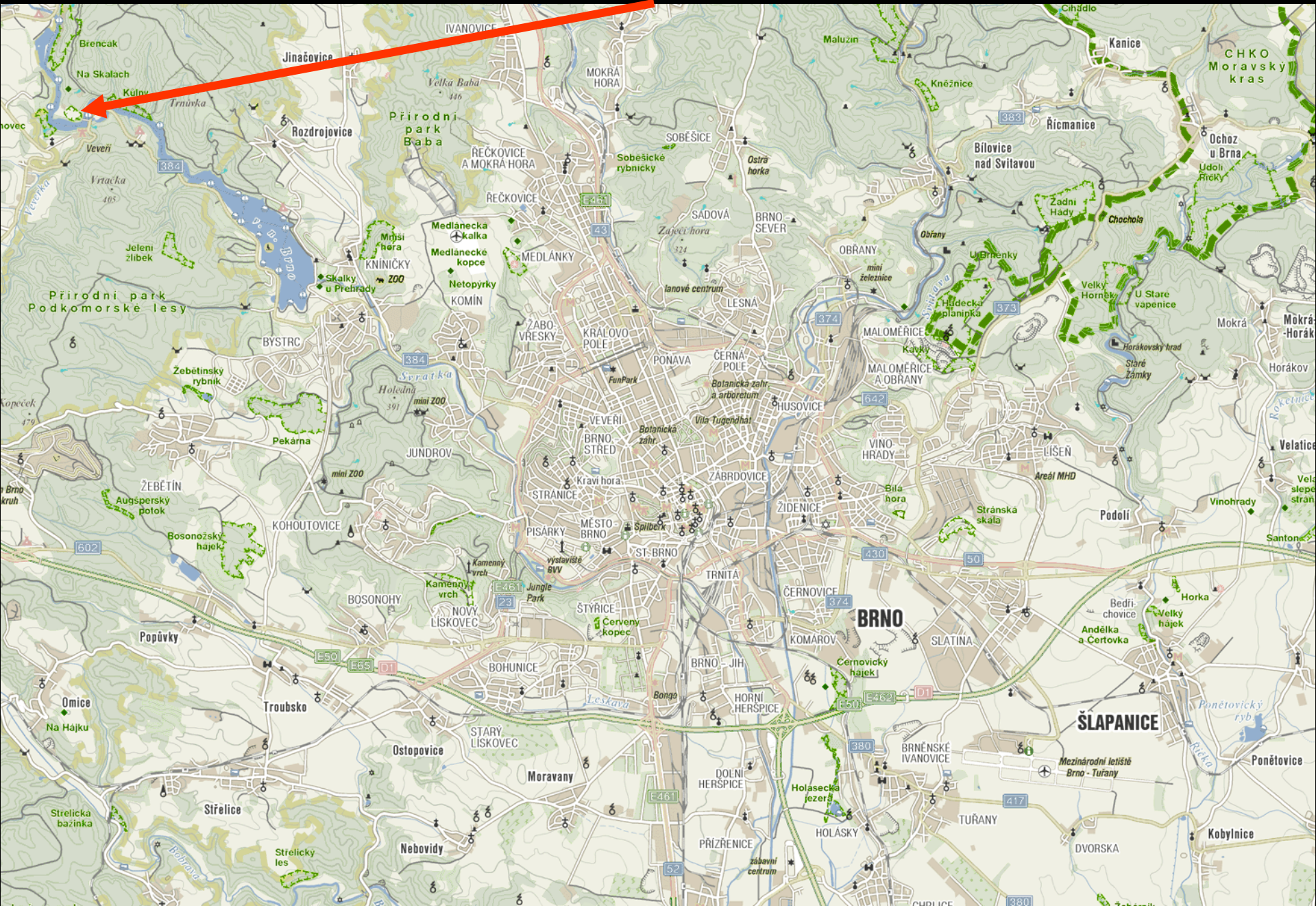
Významné druhy fauny



<http://cs.wikipedia.org/wiki/Soubor:Schwarzspecht.jpg>

Dryocopus martius
datel černý

Junácká louka

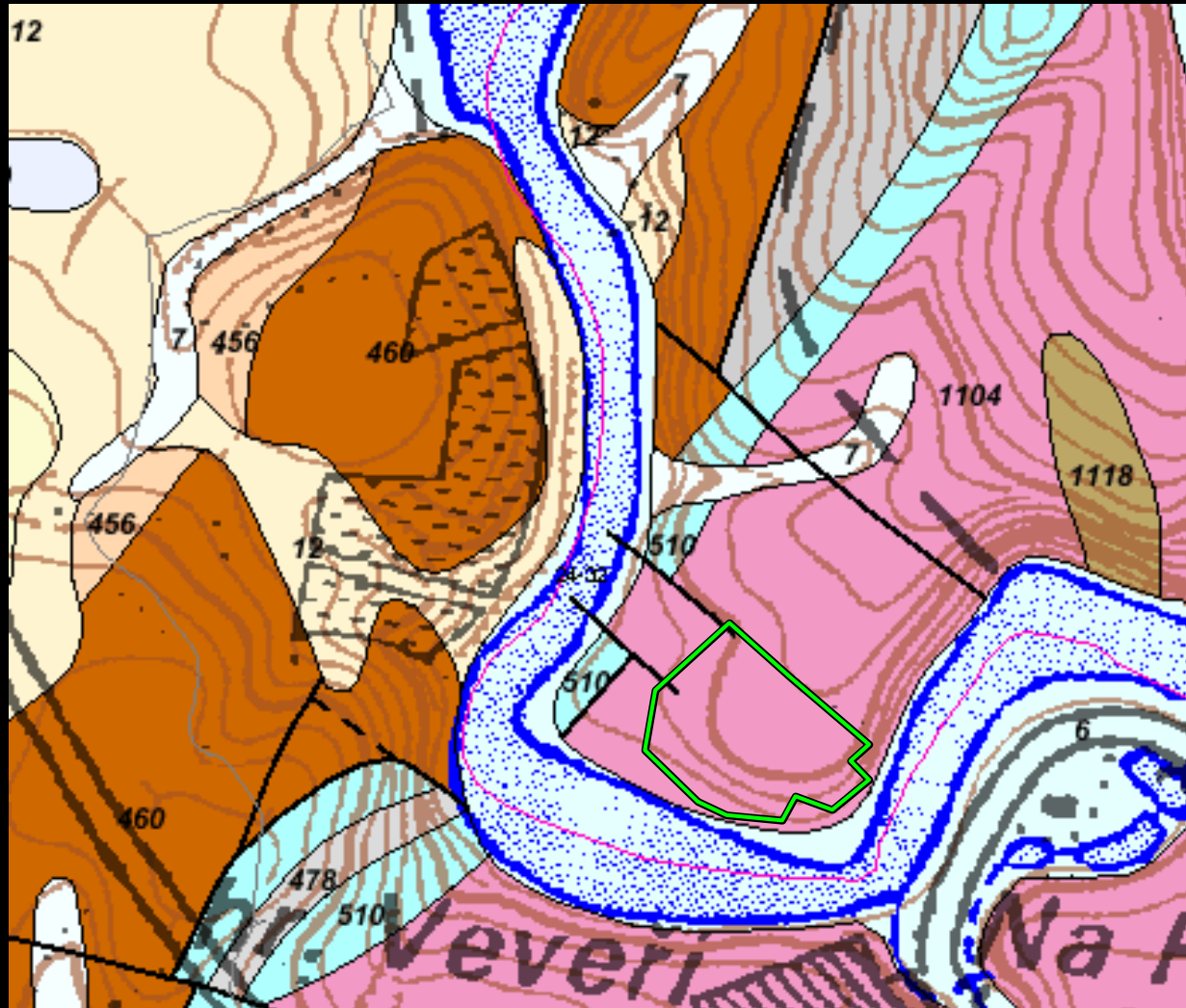


Junácká louka

- PP Junácká louka (1989)
- rozloha 5,03 ha
- nadmořská výška 240–260 m
- k. ú. Kníničky
- předmětem ochrany jsou druhově bohaté suché trávníky



Geologie Junácké louky



čtvrtohory

- 6 nivní sediment
- 7 smíšený sediment
- 12 písčité sediment

prvohory – perm

- 456 jílovce
- 460 slepence

prvohory – karbon

- 478 jílovité břidlice

prvohory – devon

- 518 vápenec

starohory

- 1104 amfibol, granodiorit
- 1118 pararula, migmatit

Junácká louka



Junácká louka



Významné druhy flóry



Androsace elongata
pochybek prodloužený

Významné druhy flóry



http://en.wikipedia.org/wiki/File:Gentiana_cruciata_2.jpg

Gentiana cruciata

hořec křížatý

Významné druhy flóry



<http://botany.cz/cs/acinos-arvensis/>



Acinos arvensis
pamětník rolní

Významné druhy flóry



http://en.wikipedia.org/wiki/Leopoldia_comosa



Muscari comosum
modřenec chocholatý

Významné druhy flóry



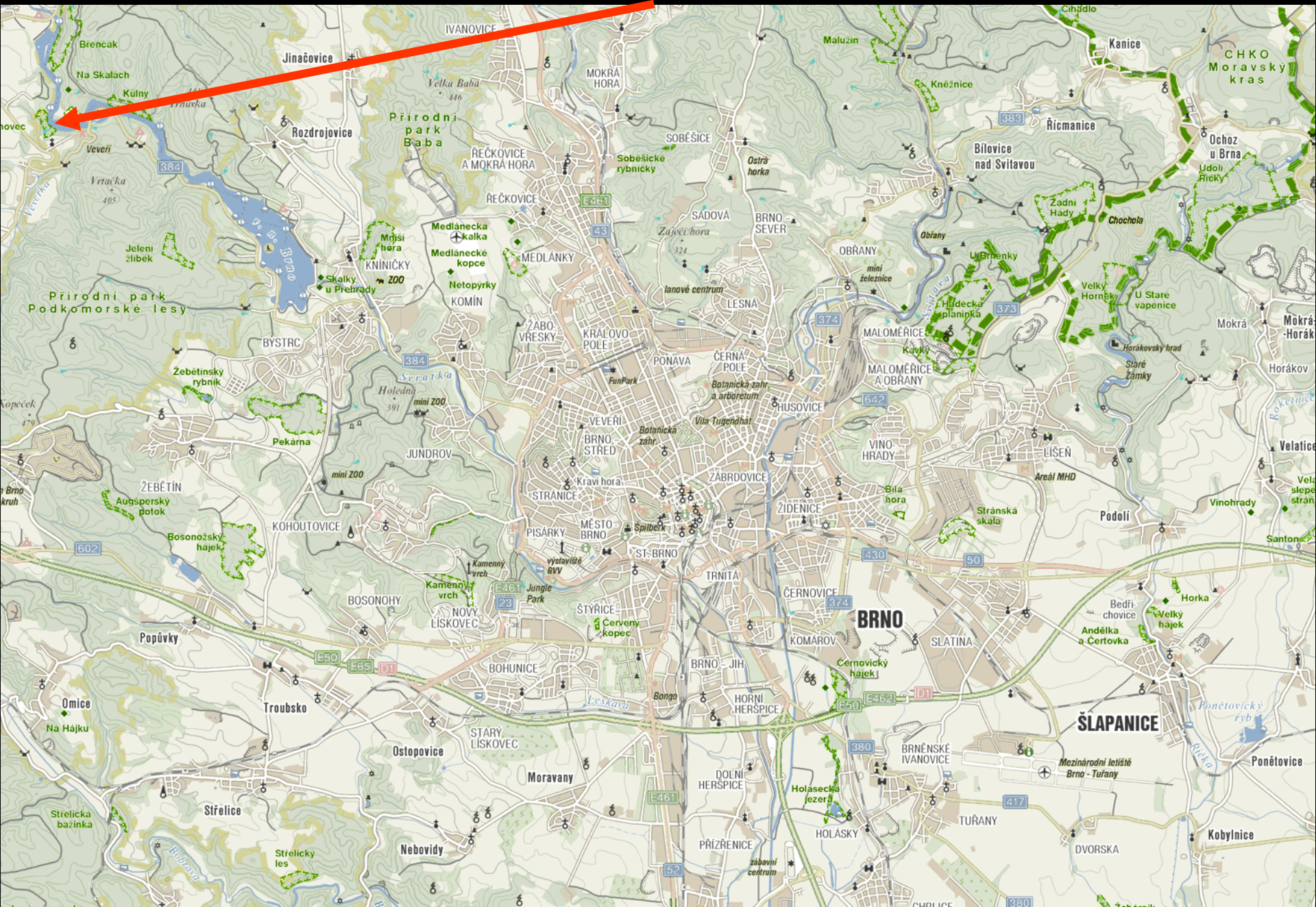
Asperula cynanchica
mařinka psí

Významné druhy flóry



Cornus mas
dřín obecný

Krnovec



Krnovec

- PR Krnovec (1987)
- rozloha 8,44 ha
- nadmořská výška 238–304 m
- k. ú. Bystrc
- předmětem ochrany jsou druhově bohaté dubohabrové lesy



Geologie Krnovce

čtvrtohory

- 6 nivní sediment
- 7 smíšený sediment
- 12 písčité sediment

prvohory – perm

- 456 jílovice
- 468 slepence

prvohory – karbon

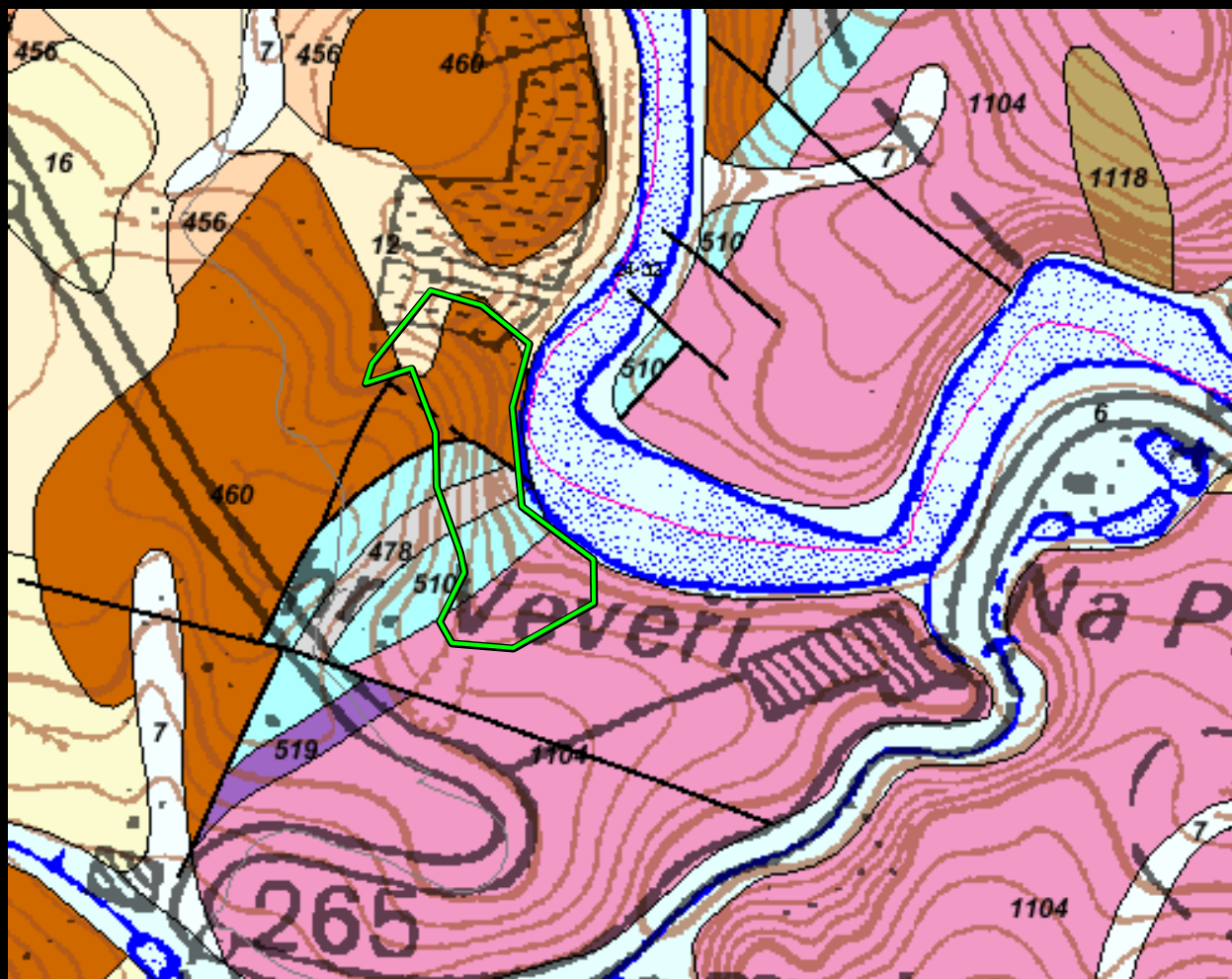
- 478 jílovité břidlice

prvohory – devon

- 518 vápenec
- 519 křemenné slepence

starohory

- 1184 amfibol, granodiorit
- 1118 pararula, migmatit



Krnovec



Krnovec



Významné druhy flóry



Cyclamen purpurascens
brambořík nachový

Významné druhy flóry



Melittis melissophyllum
medovník meduňkolistý

Významné druhy flóry



Platanthera bifolia

vemeník dvoulistý

Významné druhy flóry



Aconitum lycoctonum
oměj vlčí mor



<http://botany.cz/cs/aconitum-lycoctonum/>

Významné druhy flóry



Dentaria enneaphyllos
kyčelnice devítelistá

Významné druhy flóry



Euphorbia amygdaloides
pryšec mandloňovitý

Významné druhy flóry



Staphylea pinnata

klokoč zpeřený

Invazní druhy



<http://zdrave.org/wp-content/uploads/2010/04/akaciya.jpg>

Robinia pseudacacia
trnovník akát

Invazní druhy



Impatiens parviflora
netýkavka malokvětá

Významné druhy fauny



Salamandra salamandra
mlok skvrnitý

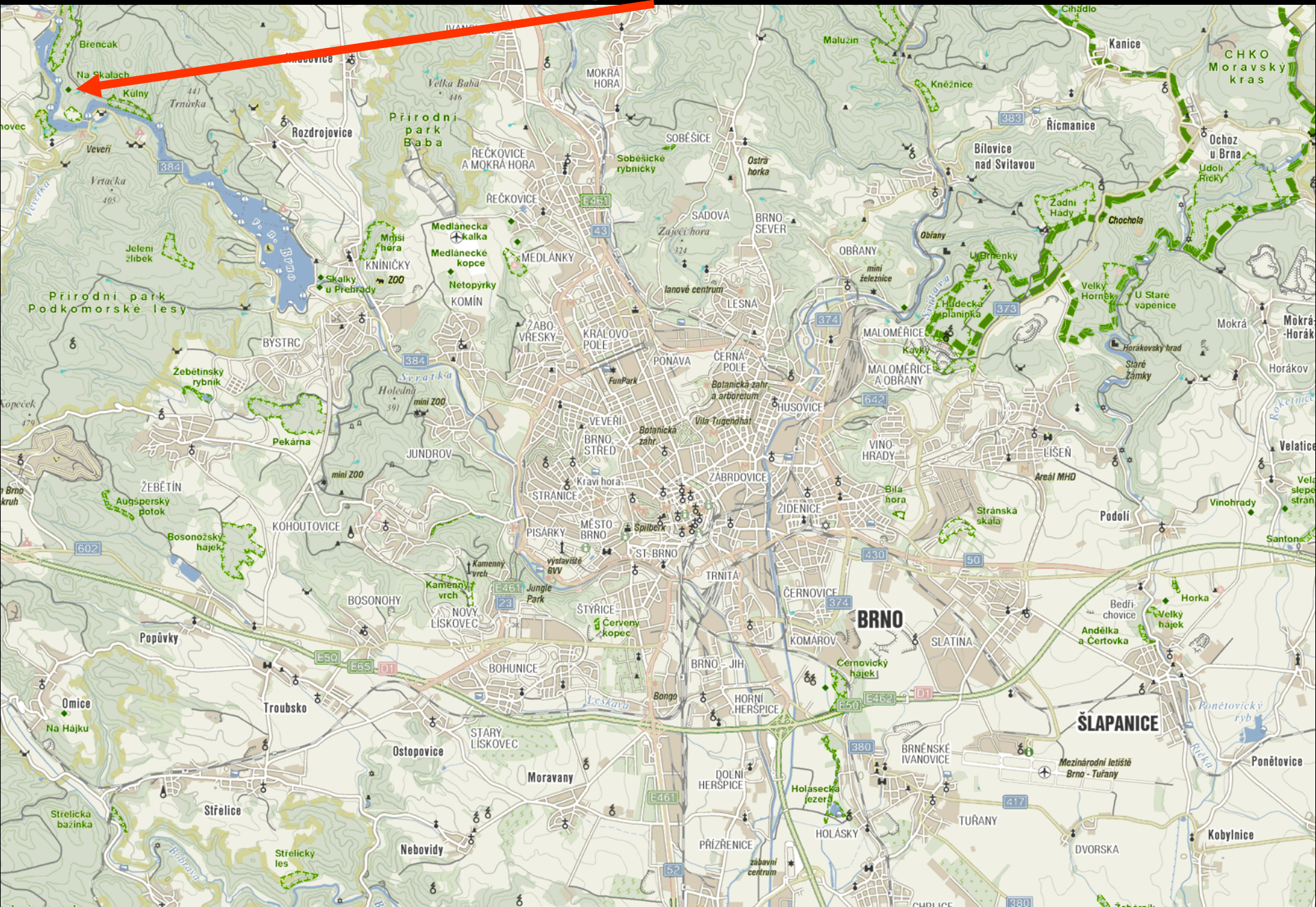
Významné druhy fauny



<http://cs.wikipedia.org/wiki/Soubor:Schwarzspecht.jpg>

Dryocopus martius
datel černý

Na Skalách

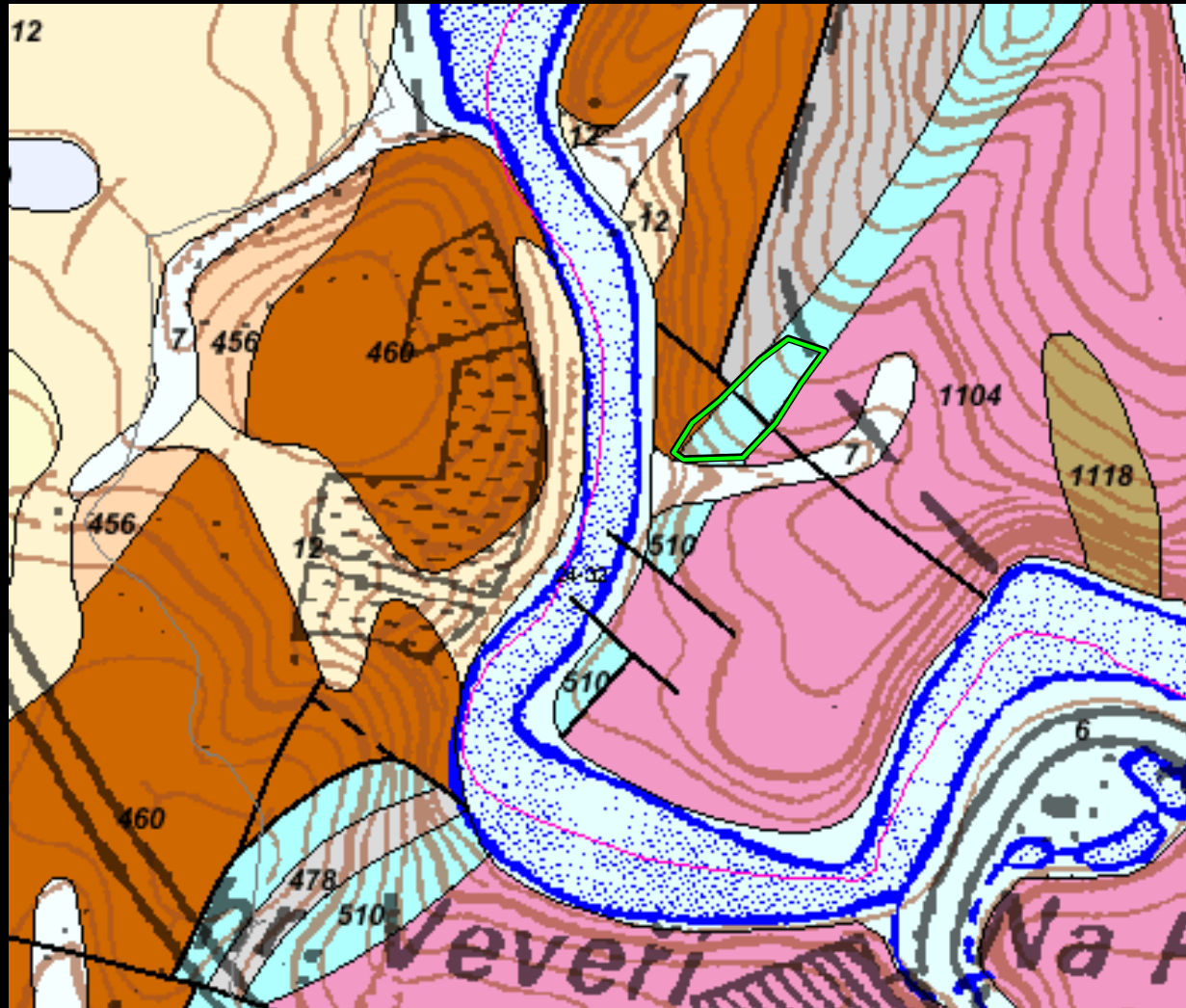


Na Skalách

- PP Na Skalách (1991)
- rozloha 0,07 ha
- nadmořská výška 250–270 m
- k. ú. Kníničky
- předmětem ochrany je dřínová doubrava a skalní step



Geologie Na Skalách



čtvrtohory

- 6 nivní sediment
- 7 smíšený sediment
- 12 písčité sediment

prvohory – perm

- 456 jílovce
- 460 slepence

prvohory – karbon

- 478 jílovité břidlice

prvohory – devon

- 510 vápenec

starohory

- 1104 amfibol, granodiorit
- 1118 pararula, migmatit

Na Skalách



Na Skalách



Na Skalách



Na Skalách



Na Skalách



Významné druhy flóry



Cyclamen purpurascens
brambořík nachový

Významné druhy flóry



Melittis melissophyllum
medovník meduňkolistý

Významné druhy flóry



Euphorbia epithymoides
pryšec mnohobarvý

Významné druhy flóry



Cornus mas
dřín obecný

Významné druhy flóry



Rosa rubiginosa
růže vinná

Významné druhy fauny

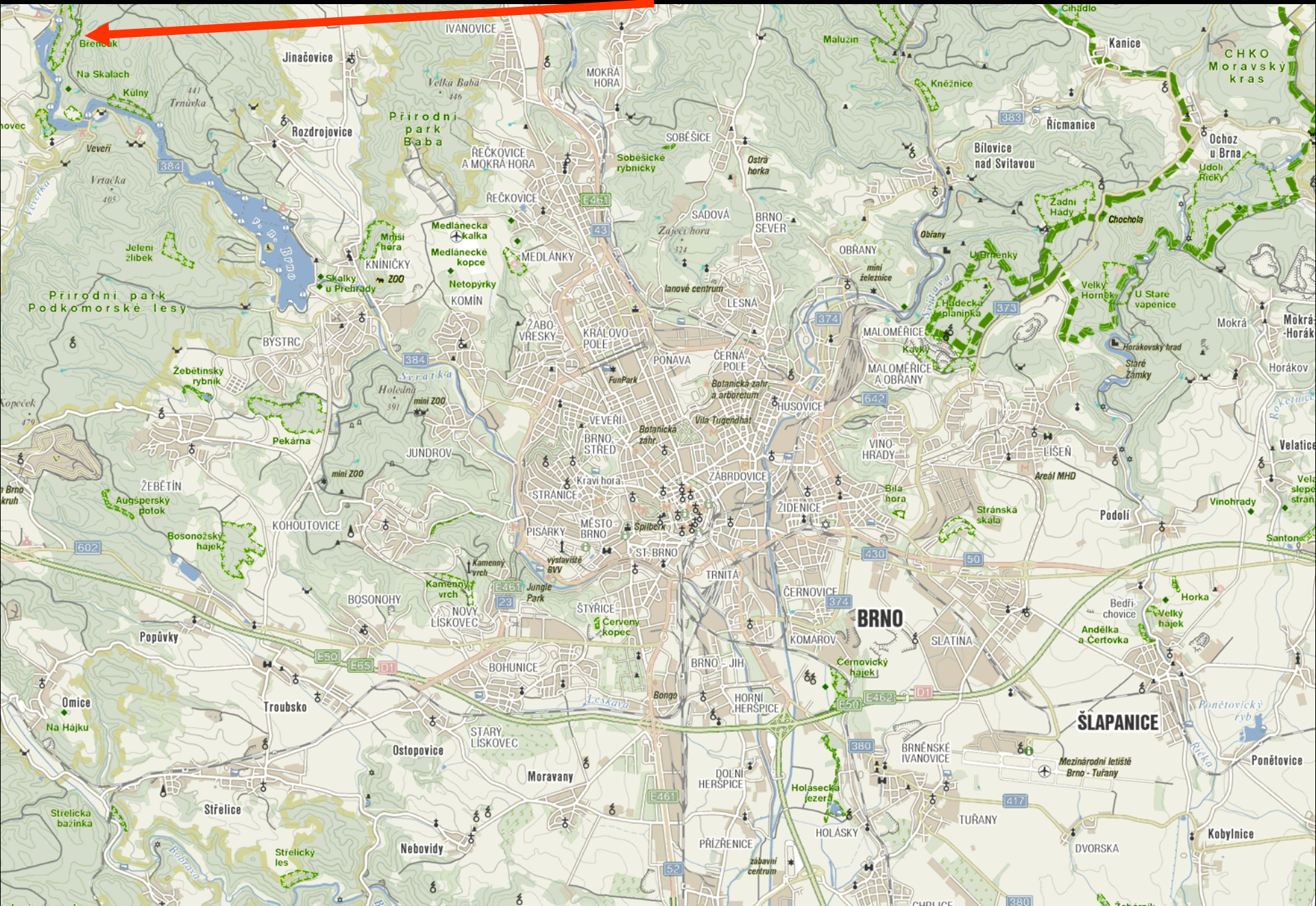


http://cs.wikipedia.org/wiki/Soubor:Oriole_2.jpg

Oriolus oriolus

žluva hajní

Břenčák

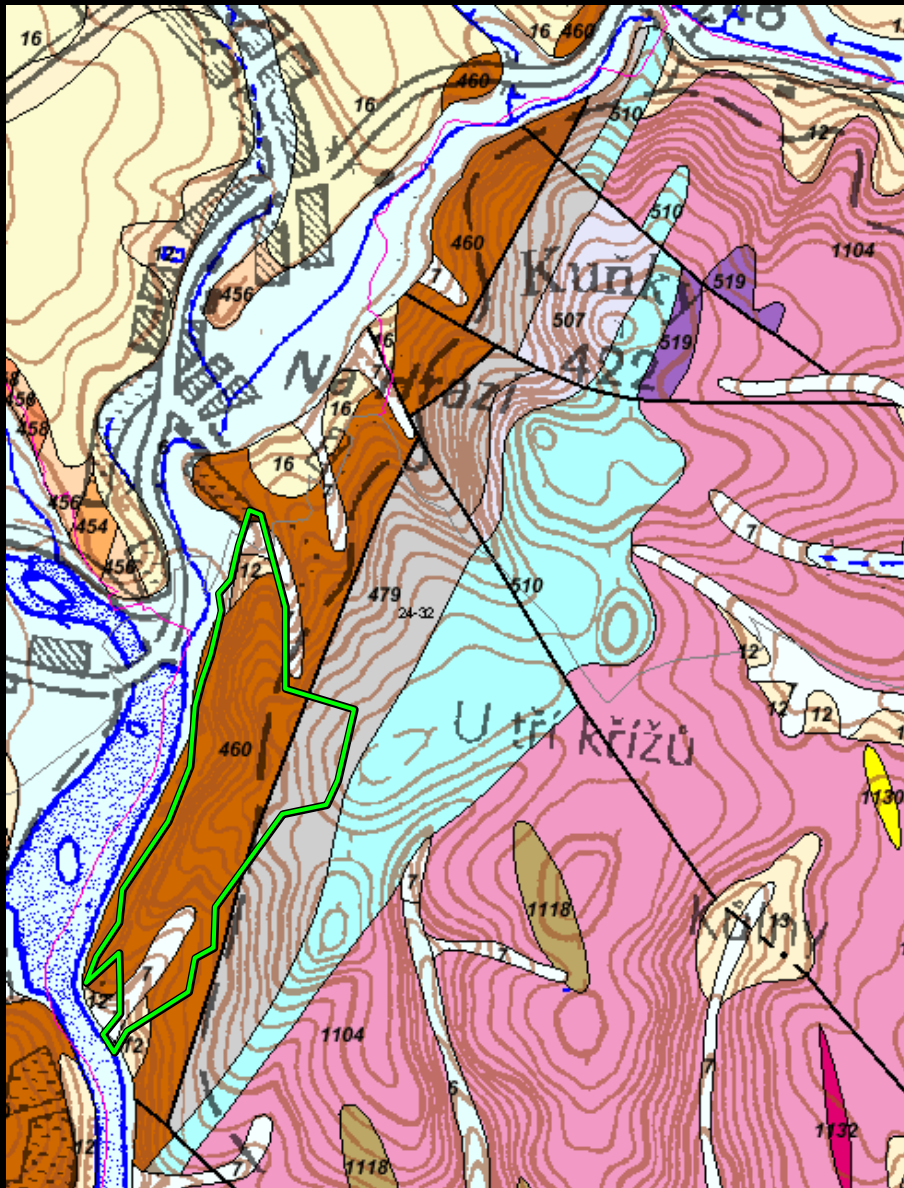


Břenčák

- PR Břenčák (1987)
- rozloha 28,07 ha
- nadmořská výška 230–370 m
- k. ú. Kníničky
- předmětem ochrany jsou zakrslé doubravy slepencových skal



Geologie Břenčáku



čtvrtohory

- 6 nivní sediment
- 7 smíšený sediment
- 12 písčité sediment
- 16 spraš

prvohory – perm

- 460 slepence

prvohory – karbon

- 479 droby

prvohory – devon

- 510 vápenec
- 519 křemenné slepence

starohory

- 1104 amfibol, granodiorit
- 1118 pararula, migmatit

Břenčák



Břenčák



Břenčák



Břenčák



Významné druhy flóry



Pulsatilla grandis
koniklec velkokvětý

Významné druhy flóry



Centaurea triumfettii

chrpa chlumní

Významné druhy flóry



Melampyrum cristatum
černýš hřebenitý

Významné druhy flóry



<http://www.biolib.cz/en/taxonimage/id29606/>



<http://flora.nhm-wien.ac.at/Bilder-P-Z/Thlaspi-montanum.jpg>

Thlaspi montanum
penízek horský

Významné druhy flóry



Euphorbia epithymoides
pryšec mnohobarvý

Významné druhy flóry



<http://botany.cz/cs/linaria-genistifolia/>



Linaria genistifolia
Inice kručinkolistá

Významné druhy flóry



<http://botany.cz/cs/clematis-recta/>

Clematis recta
plamének přímý

Významné druhy flóry



Cyclamen purpurascens
brambořík nachový

Významné druhy flóry



Lilium martagon

lilie zlatohlavá

Významné druhy flóry



Cornus mas
dřín obecný

Významné druhy flóry



<http://botany.cz/cs/prunus-fruticosa/>

Prunus fruticosa
třešeň křovitá

Invazní druhy



Impatiens parviflora
netýkavka malokvětá

Významné druhy fauny



<http://www.calla.cz/stromyahmyz/krasec-dicerca-berolinensis.php>

Dicerca berolinensis
krasec berlínský

Významné druhy fauny



<http://www.calla.cz/stromyahmyz/krasec-dicerca-dicerca-berolinensis.php>

Cerambyx cerdo
tesařík obrovský

Významné druhy fauny



Natrix tessellata
užovka podplamatá

Významné druhy fauny



http://cs.wikipedia.org/wiki/Soubor:Oriole_2.jpg

Oriolus oriolus

žluva hajní