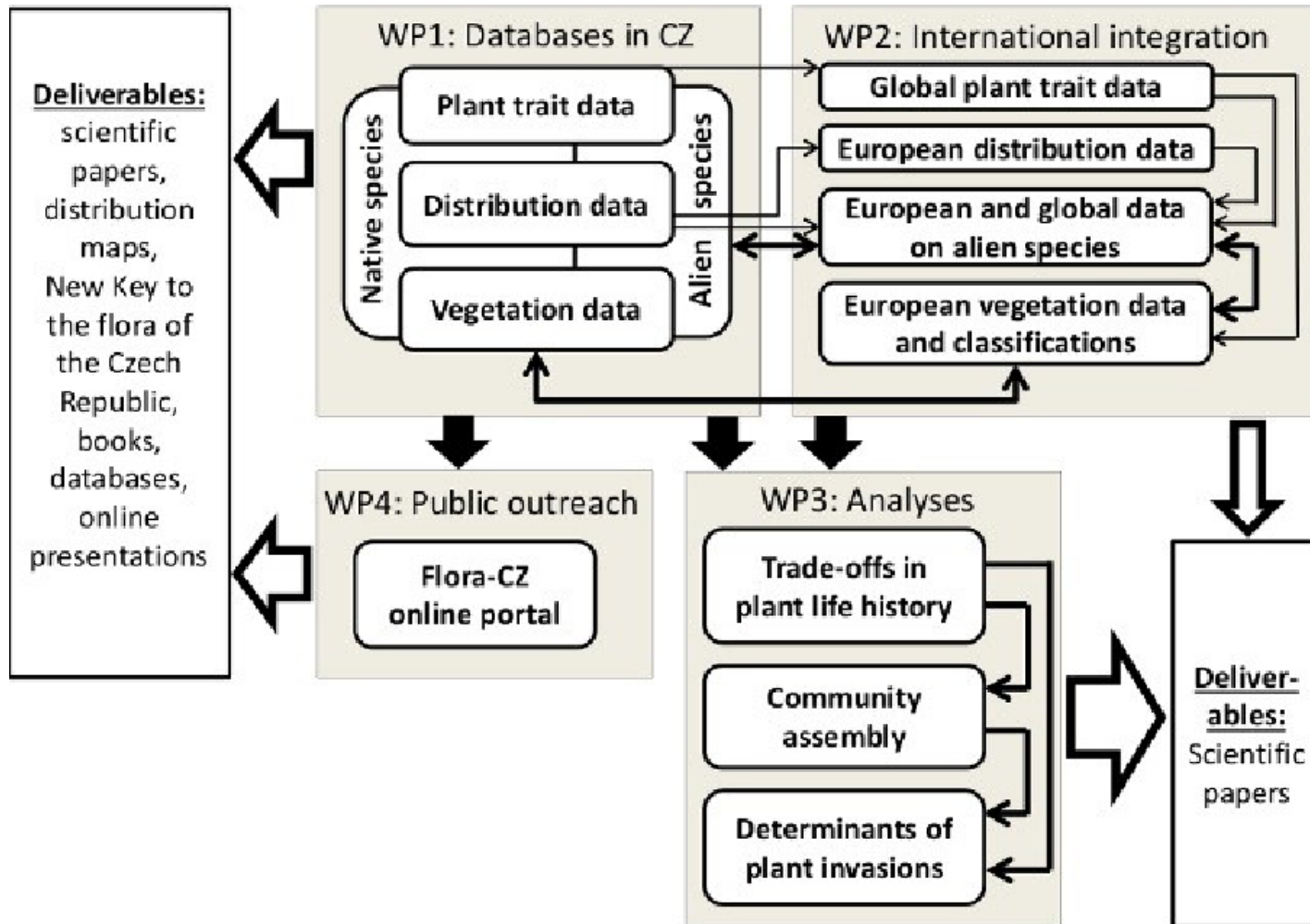


- Plant Diversity Analysis and Synthesis Centre
- GAČR projekt - Centre of Excellence (2014–2018)
- Rozsáhlá databáze kriticky revidovaných údajů o české flóře a vegetaci
  - Floristika
  - Vegetace
  - Rostlinné vlastnosti (traits)
  - Fotogalerie

# Vznik

- \*Projekt GAČR 2014–2018
- **Masarykova univerzita, Jihočeská univerzita, Botanický ústav AVČR**



# Data - floristika

- 2022 – ca 14 milionů floristických údajů (druh + lokalita)
- Základní zdrojové databáze
  - Fldok – 1,5 mil záznamů
  - ČNFD – 2 mil záznamů
  - NDOP – 4,5 mil záznamů
  - Databáze lesnické typologie – 800 tis záznamů záznamů
  - Jihočeská databáze – 110 tis záznamů
  - Floristické kurzy ČBS – 70 tis záznamů
- Mapovací tým
  - Excerptce (+ revize) herbářů a literatury

# Data - floristika

- Série článků v časopise Preslia (postupné zpracovávání)
- Před publikací rozšíření každého druhu – veřejná recenze

Preslia 94: 335–427, 2022

doi: 10.23855/preslia.2022.335

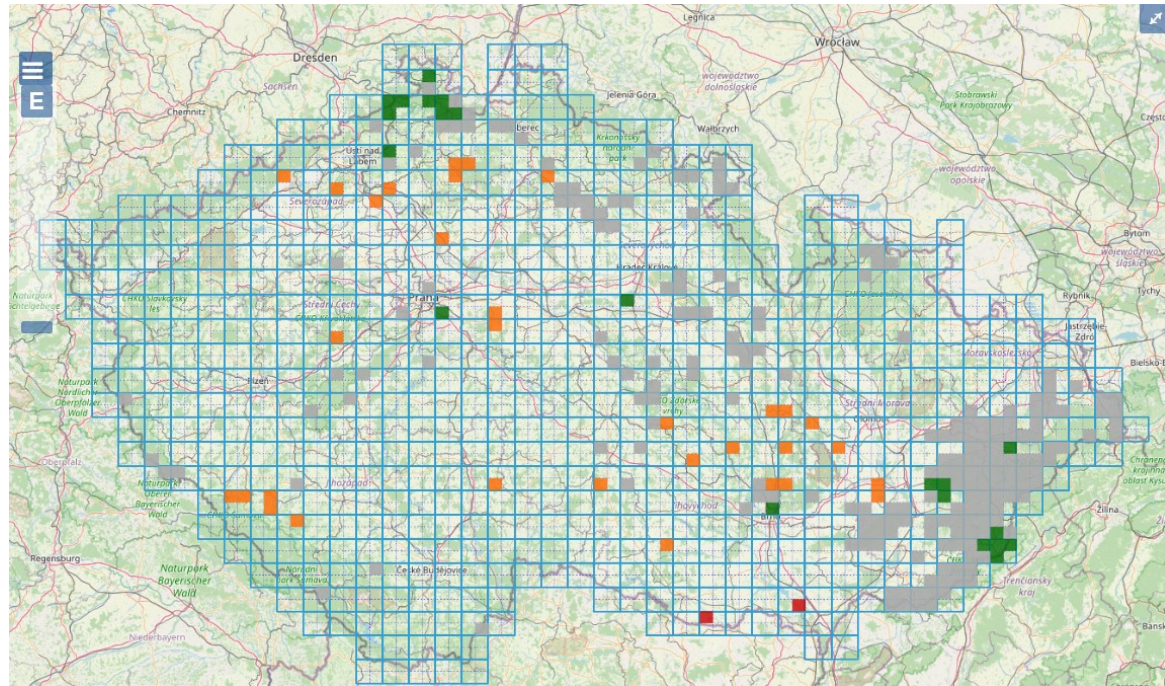
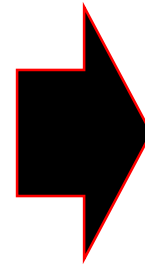
Preslia

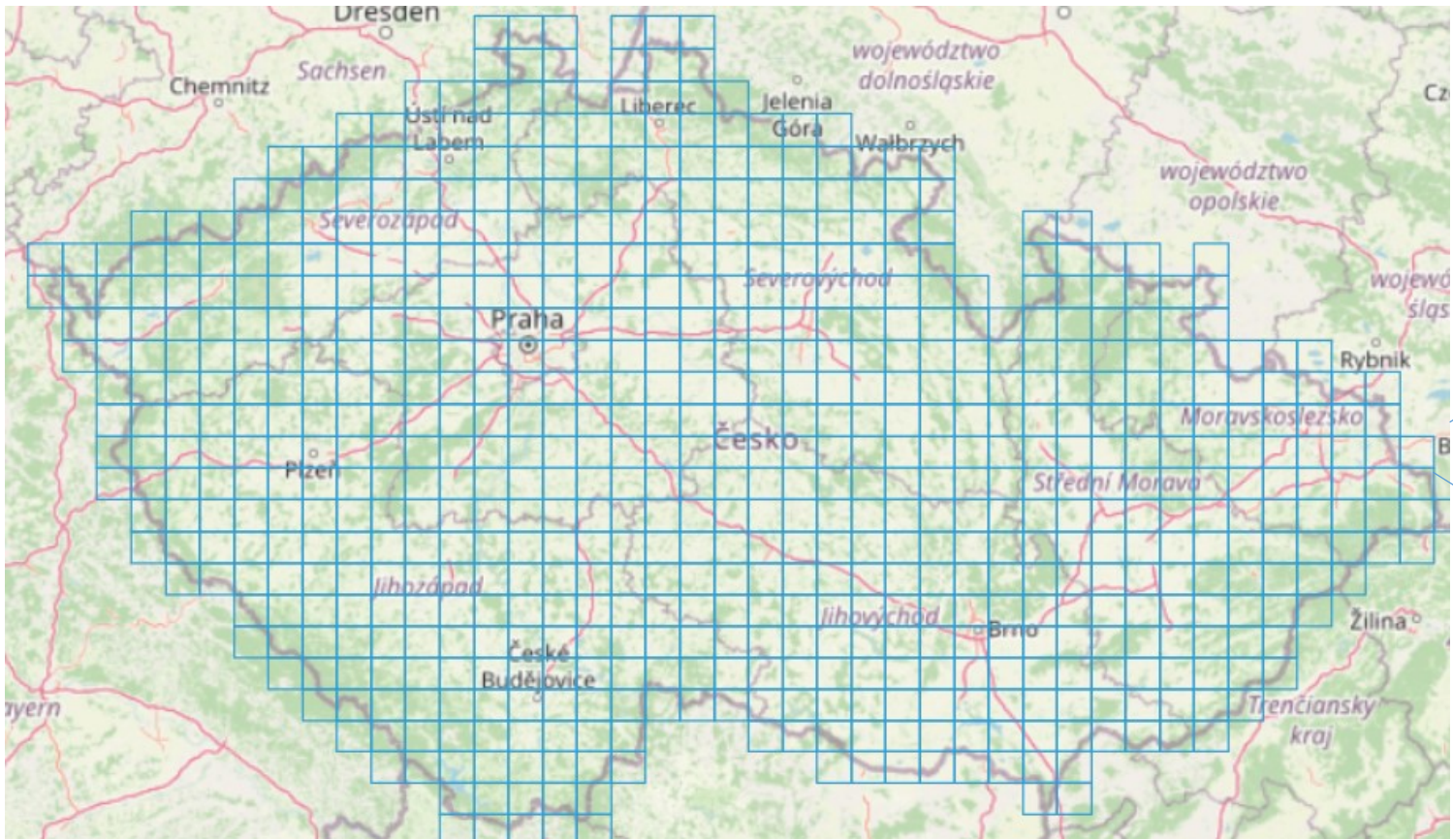
## Distributions of vascular plants in the Czech Republic. Part 11

Zdeněk Kaplan<sup>1,2\*</sup>, Jiří Danihelka<sup>1,3</sup>, Jindřich Chrtěk Jr.<sup>1,2</sup>, Jan Prančl<sup>1</sup>, Vít Grulich<sup>3</sup>,  
Boleslav Jelínek<sup>4</sup>, Luboš Úradníček<sup>4</sup>, Radomír Řepka<sup>4</sup>, Petr Šmarda<sup>3</sup>, Radim J. Vašut<sup>5,6</sup>  
& Jan Wild<sup>1</sup>

<sup>1</sup>Czech Academy of Sciences, Institute of Botany, Zámek 1, CZ-25243 Průhonice, Czech Republic; <sup>2</sup>Department of Botany, Faculty of Science, Charles University, Benátská 2, CZ-12801 Prague, Czech Republic; <sup>3</sup>Department of Botany and Zoology, Faculty of Science, Masaryk University, Kotlářská 2, CZ-61137 Brno, Czech Republic; <sup>4</sup>Department of Forest Botany, Dendrology and Geobiocenology, Faculty of Forestry and Wood Technology, Mendel University, Zemědělská 3, CZ-61300 Brno, Czech Republic; <sup>5</sup>Department of Botany, Faculty of Science, Palacký University, Šlechtitelů 27, CZ-78371 Olomouc, Czech Republic; <sup>6</sup>Department of Biology, Faculty of Education, Palacký University, Purkrabská 2, CZ-77900 Olomouc, Czech Republic

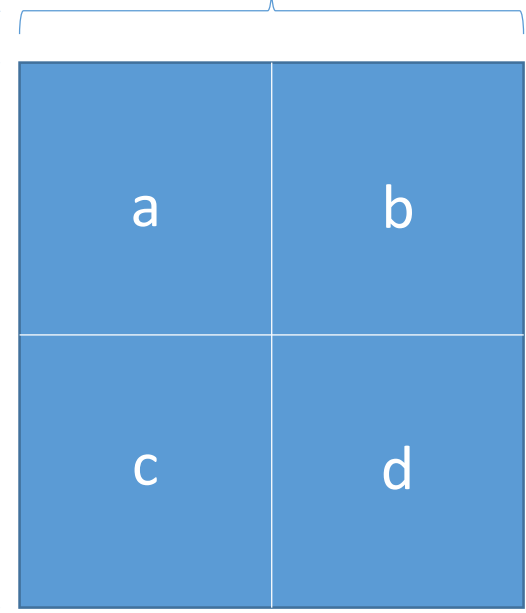
\*corresponding author: kaplan@ibot.cas.cz





12,0 km  
10'

11,1 km  
(6')



133,2 km<sup>2</sup> × 679

# 1) Již zpracované druhy

ZK

Zdeněk Kaplan [kaplan@ibot.cas.cz](mailto:kaplan@ibot.cas.cz)

1. 8. 2022, 13:52

Komu: [kaplan@ibot.cas.cz](mailto:kaplan@ibot.cas.cz)

## ✉ RE: Mapování rozšíření rostlin ČR



Pokud si nepřejete dostávat tento informační mail, klikněte na „Odpovědět“ a do předmětu napište „Odhlásit“.

Vážení přátelé botanici,

autoři excerpující data a zpracovávající mapy dokončili v předcházejících týdnech dalších 26 map (seznam viz níže), které nyní předkládáme v databázi Pladius k prohlížení a doplňování Vám, expertům na floristiku území, která znáte nejlépe. Všechny jsou určeny pro dvanácté pokračování série článků o rozšíření rostlin v ČR, které jsou publikovány v časopisu Preslia.

Seznam všech map v režimu připomínkování floristy je opět k dispozici na webové stránce projektu (<http://www.ibot.cas.cz/personal/kaplan/pladius-tax.html>) v Přehledu map ([http://www.ibot.cas.cz/personal/kaplan/Mapy\\_prehled.xls](http://www.ibot.cas.cz/personal/kaplan/Mapy_prehled.xls)).

Všichni autoři map Vám budou velmi vděční za jakékoliv komentáře k záznamům, upozornění na chyby a doplnění údajů. Na prohlížení map plánovaných do dvanáctého článku máte ještě měsíc. V první dekádě září budou mapy dokončeny autory a začne příprava k jejich publikaci. Tyto mapy mají v citovaném excelovém souboru na listu „Mapy v připomínkování“ ve sloupci „Mapa plánovaná pro článek“ hodnotu „12“.

Zdraví

Zdenek Kaplan

Seznam nově uvolněných map:

Androsace elongata

Androsace septentrionalis

· · ·

## Autoři mapy:

Jan Pránčl 

## Výběr typu mapy pro publikaci

Volbu provedte zaškrtnutím příslušného kolečka vpravo od zvoleného typu mapy. Pro pracovní náhled mapy klikněte na příslušný modrý text.

Základní

Zaniklý versus recentní

Původní versus nepůvodní

Herbář versus neherbář

## Záznamy:

(OK/inMap/bad/unsure set/SUM)

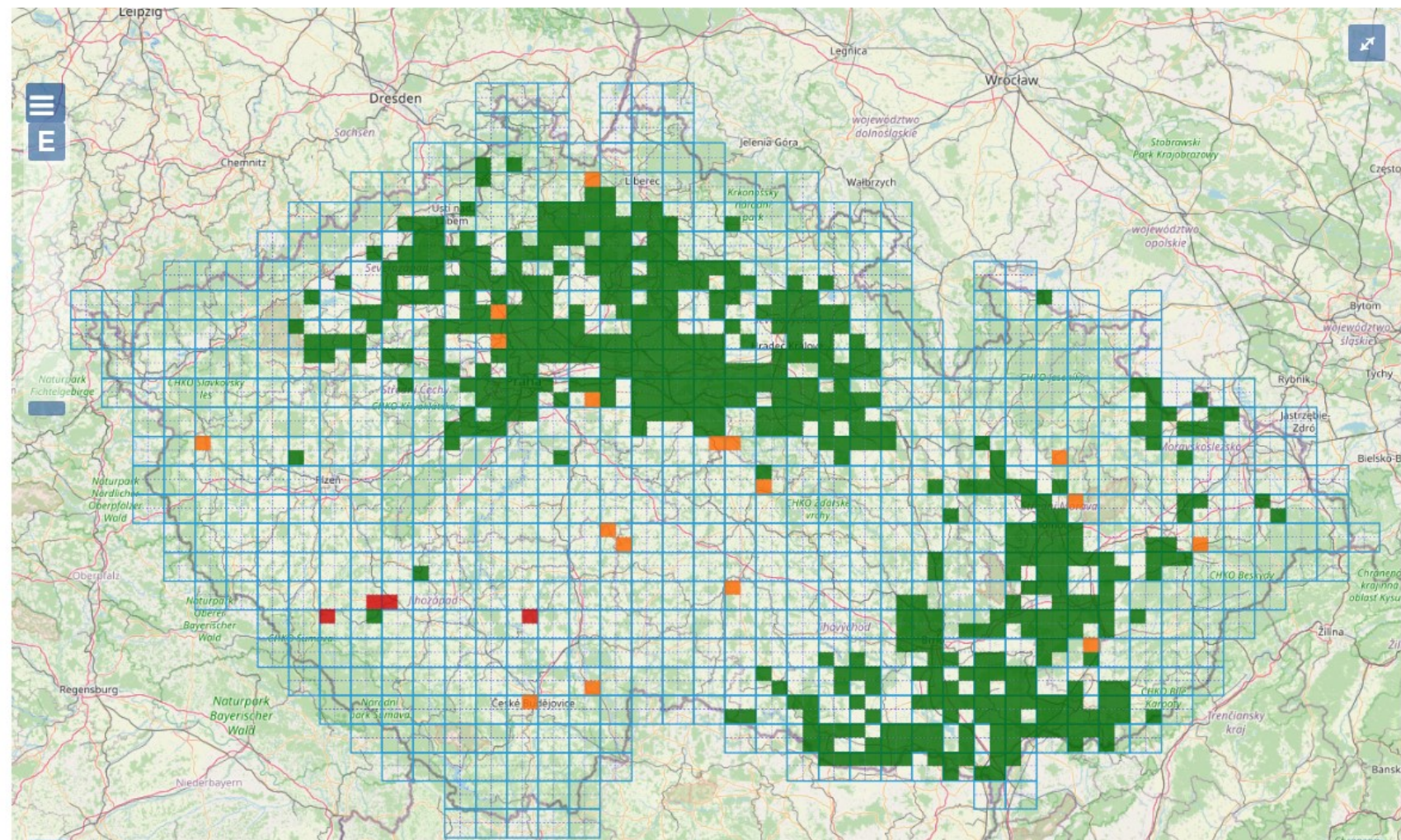
992 / 992 / 5 / 25 / 187  
2899

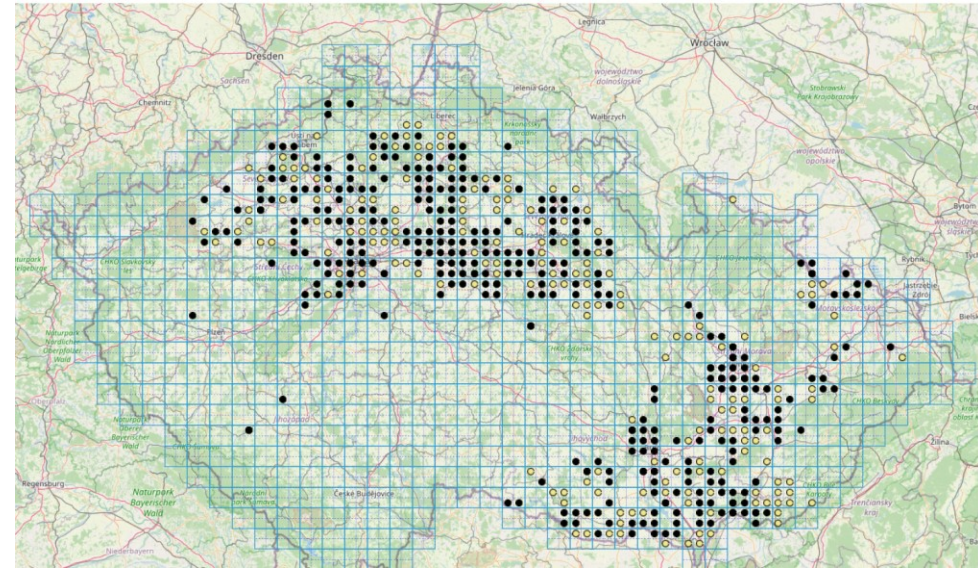
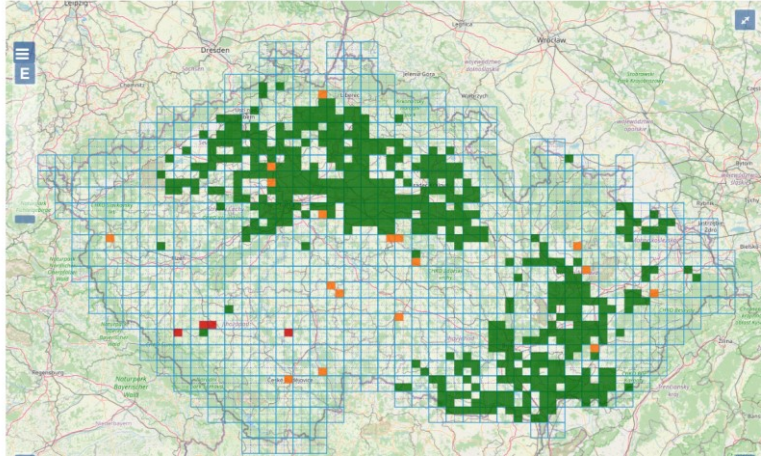
## Z toho je:

125 přivázaných ke kvadrantu,  
3 přivázaných k poli,  
2767 má konkrétní souřadnice  
4 je zcela bez uvedení p  
13 záznamů má komen  
zadaný v aplikaci Pladi

## Záznamy pochází z projektů:

Česká národní  
fytoocenologická databá  
375  
Slavíkův floristický arch  
Slavíkovy zaškrťovací





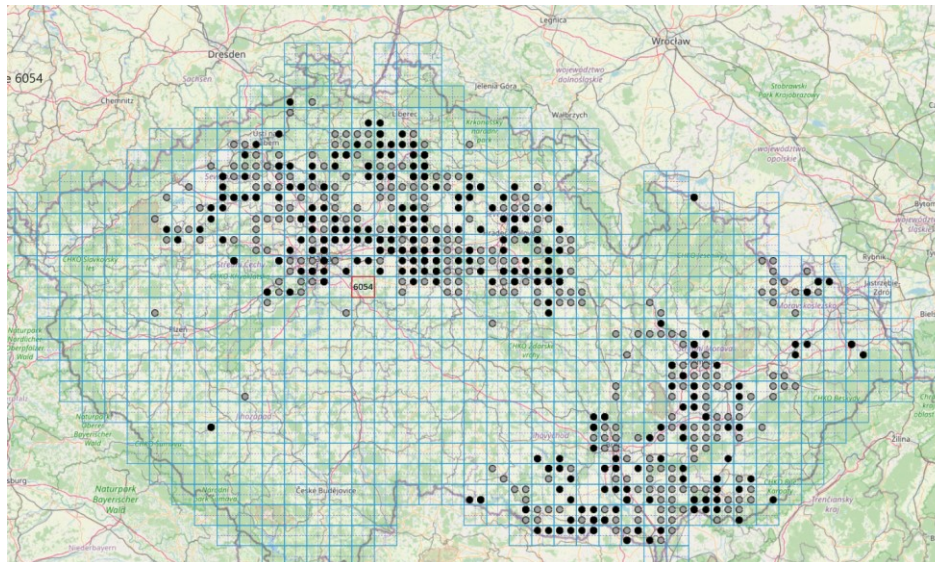
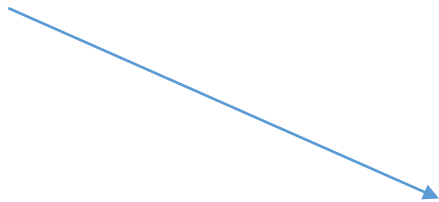
*Berula erecta* - id:1806 [zpět na mapu](#)

Komentář revizorů

stav revizí: uzavřeno  
stav publikace mapy: Publikováno

- podloženo herbářem
- neherbářové doklady
- nejistý kvadrant

V této verzi mapy jsou common nálezy zařazeny za neherbářových



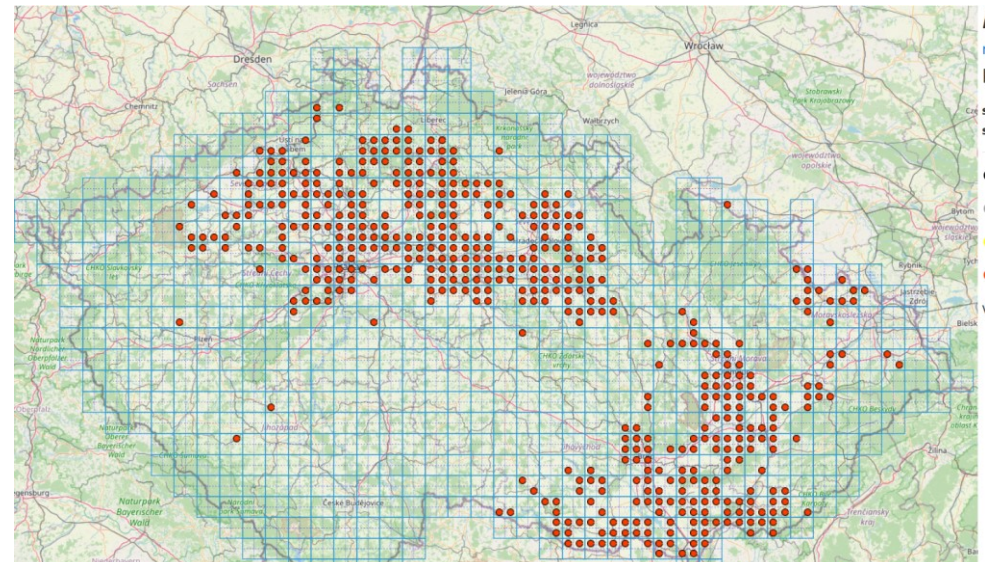
*Berula erecta* - id:1806 [zpět na mapu](#)

Komentář revizorů

stav revizí: uzavřeno  
stav publikace mapy: Publikováno

- 2000+ kvadrant
- nálezy starší než 2000
- nejistý kvadrant

V této verzi mapy jsou common nálezy zahrnuti kategorií podle času stejně jako záznamy jde dc



*Berula erecta* - id:1806 [zpět na mapu](#)

Komentář revizorů

stav revizí: uzavřeno  
stav publikace mapy: Publikováno

- původní výskyt
- nepůvodní výskyt
- pěstovaný
- neudáno, nutno označit!

V této verzi mapy se common nálezy nezobrazují



Kv. Fyt. Lokalita **Nálezce** Datum Původ Stov

6746a 34. **Kolinec, okres Klatovy** *Vaněček, Josef* s. d.

Horní Pootaví: od Jindřichovic, Horažďovic a Břežan, odvodněním ohrožen!

**pramen:** Památky a příroda 6:604, 10/1981 fide Anonymus (1958–1992): Rozpisy floristické literatury převážně z let 1945–1990. – Ms. [Depon. in: Botanický ústav AV ČR, Průhonice], ms.

**původní jméno/taxo poznámka:** Berula erecta

**lokalita:** Horní Pootaví: od Jindřichovic, Horažďovic a Břežan, odvodněním ohrožen!

**nejbližší obec:** okres Klatovy

**GPS:** 49.2974 13.3949 (odečteny z mapy při excerpci nebo pozdějším zpracování dat)

**polohová přesnost:** 1000 m

[editovat záznam/zobrazit detail](#)

**Přidat komentář**

**Poznámka:** Vaněček tento článek publikoval v době, kdy na tom již nebyl zdravotně dobře, práce obsahuje řadu pochybných a mylných údajů

Excerpce Atlas -- importoval **Jan Prančl**

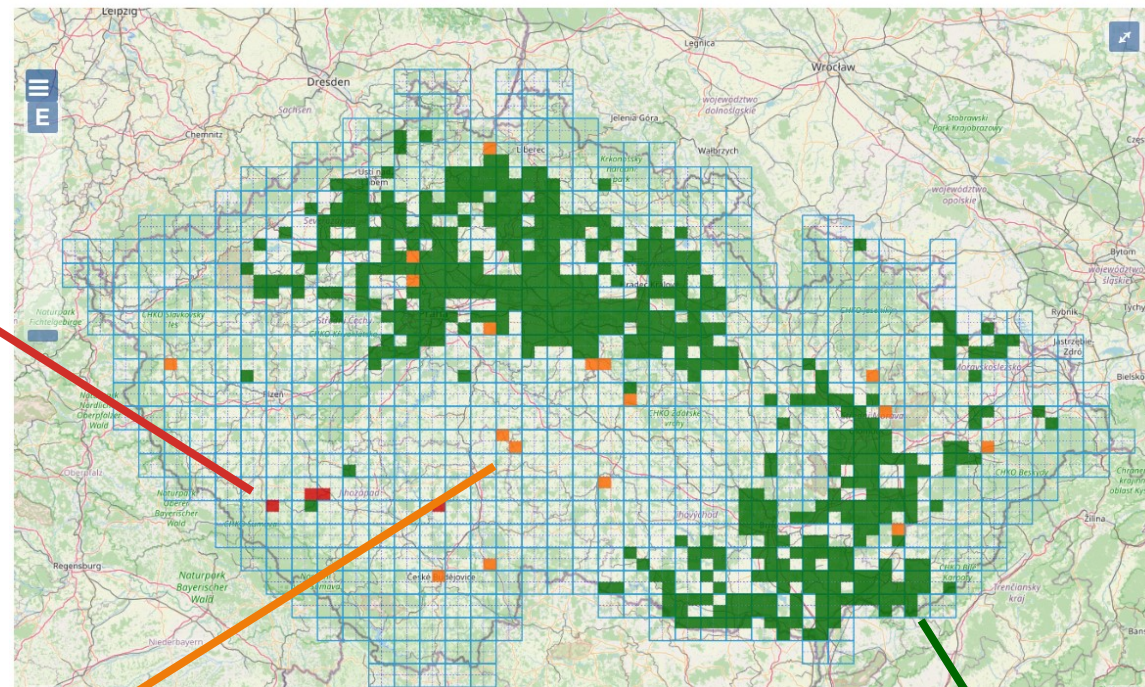
ID záznamu: 14110232

Záznam zahrnut do mapy: NE

Revidovaný herbář: NE

Původní výskyt: neurčeno

odmítnutý záznam



455d 67. **Velký Ježov, okres Pelhřimov** *Krátká, Markéta* 2003

j0181\_231125\_64\_M1.5

**pramen:** Markéta Krátká. j0181: j0181. 2003.

**původní jméno/taxo poznámka:** Berula erecta

**lokalita:** j0181\_231125\_64\_M1.5

**nejbližší obec:** Velký Ježov, okres Pelhřimov

**GPS:** 49.5475 14.9295 0

**polohová přesnost:** 195 m

**ostatní poznámky z importů:**

[editovat záznam/zobrazit detail](#)

**Přidat komentář**

NDOP **přímý odkaz** **1**

ID záznamu: 4338738

Externí ID záznamu: 2085374

Záznam zahrnut do mapy: NE

Revidovaný herbář: NE

Původní výskyt: neurčeno

nejistý záznam

7171c 78. **Kuželov, okres Hodonín** *Jongepier, Jan W.* 2021

Kuželov: tůňky čerstvě vyhloubené v rámci revitalizace říčky Teplice; souřadnice centra výskytu: 48° ...

**pramen:** not.

**původní jméno/taxo poznámka:** Berula erecta

**lokalita:** Kuželov: tůňky čerstvě vyhloubené v rámci revitalizace říčky Teplice; souřadnice centra výskytu: 48°49'58.5"N

**nejbližší obec:** okres Hodonín

**GPS:** 48.8329 17.5131 (originální souřadnice od autora údaje)

[editovat záznam/zobrazit detail](#)

**Přidat komentář**

Excerpce Atlas -- importoval **Jan Prančl**

ID záznamu: 14107253

Záznam zahrnut do mapy: ANO

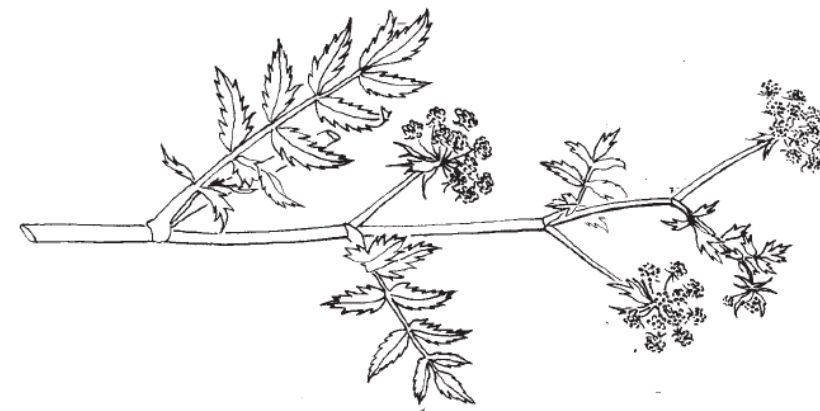
Revidovaný herbář: NE

Původní výskyt: neurčeno

přijatý záznam

## Distributions of vascular plants in the Czech Republic. Part 11

Zdeněk Kaplan<sup>1,2\*</sup>, Jiří Danihelka<sup>1,3</sup>, Jindřich Chrtěk Jr.<sup>1,2</sup>, Jan Prančl<sup>1</sup>, Vít Grulich<sup>3</sup>,  
Boleslav Jelínek<sup>4</sup>, Luboš Úradníček<sup>4</sup>, Radomír Řepka<sup>4</sup>, Petr Šmarda<sup>3</sup>, Radim J. Vašut<sup>5,6</sup>  
& Jan Wild<sup>1</sup>



*Berula erecta* (Fig. 2)

The distribution of *Berula erecta* s. str. includes Europe, northernmost Africa, the Middle East and central Asia eastwards as far as eastern Kazakhstan and western Nepal; it is also naturalized in Australia (Pu & Watson 2005, Spalik & Downie 2006). The populations in North America, distributed from southernmost Canada to Guatemala, are often classified as a separate species, *B. incisa*, or as a subspecies or variety of *B. erecta*. The populations from eastern and southern Africa have recently been considered a separate species, *B. thunbergii* (Spalik et al. 2009). *Berula erecta* is distributed throughout most of Europe except for Iceland, most of Scandinavia and northern Russia (Hultén & Fries 1986, Hand 2011). In the Czech Republic it occurs mainly in small streams, channels and ditches with muddy or sandy bottom, less often in springs, alluvial pools, oxbows and edges of fishponds. It is found in both sunny and shady places. The species prefers slowly flowing to almost still, shallow waters rich in nutrients, calcium and dissolved oxygen (at least in the top layer of the substrate), while it avoids strongly anaerobic sapropelic mud. It tolerates short-term drops in water level (Hegedúšová et al. 2009, Sádlo 2011). The dense, often monodominant stands of the species significantly contribute to the terrestrialization of aquatic habitats. In this country, *B. erecta* grows mainly in lowlands, reaching its elevational maximum at 570 m near the village of Vyškovec in the Bílé Karpaty Mts in south-eastern Moravia. It is relatively frequent in the northern half of Bohemia as well as in central and southern Moravia. In contrast, the species rarely occurs in northern Moravia and Silesia and it is almost absent from westernmost and southern Bohemia, where its occurrence was recently confirmed at a single locality in the limestone area between the towns of Sušice and Horažďovice. *Berula erecta* is relatively well tolerant of water pollution and dredging, yet it has declined somewhat due to strong eutrophication and stream channelization. Therefore, it is classified as of lower risk – near threatened (Grulich 2012).

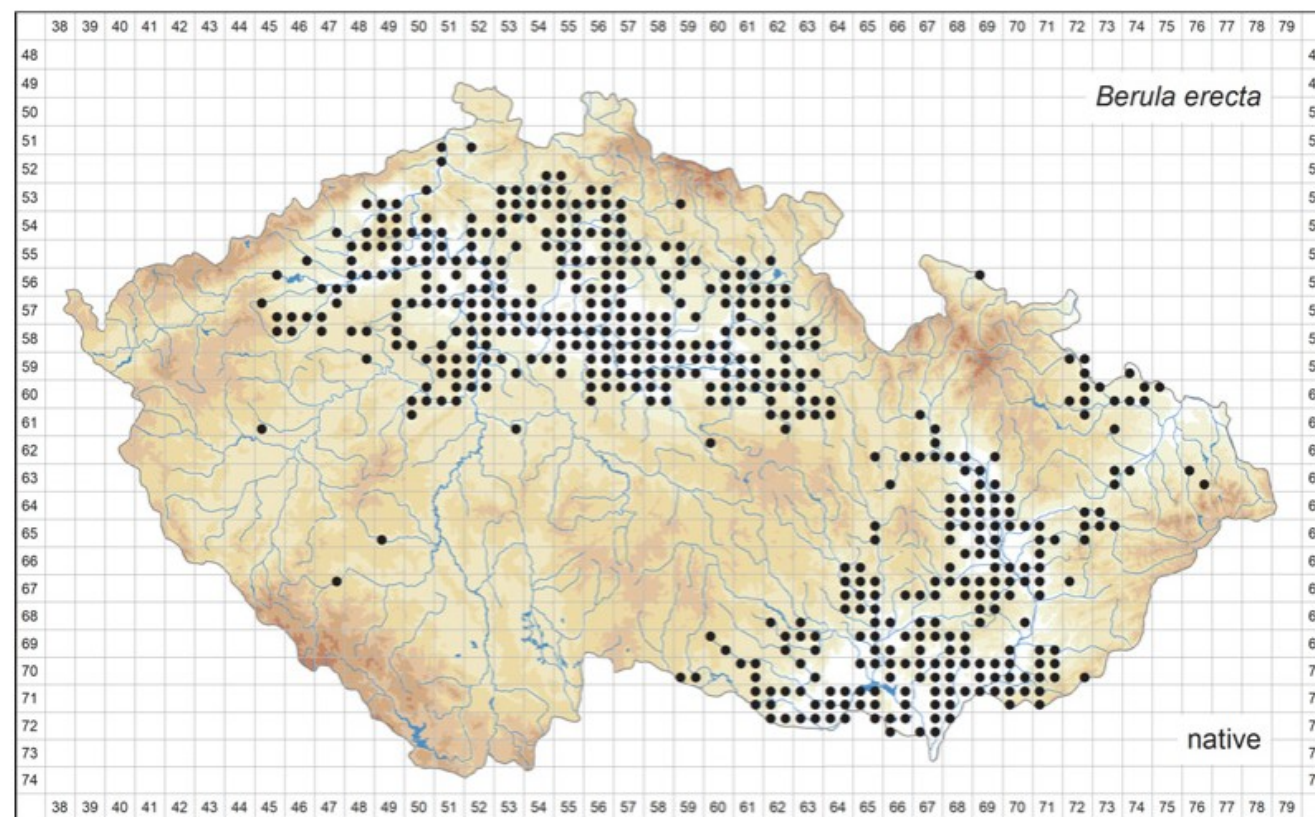


Fig. 2. Distribution of *Berula erecta* in the Czech Republic (515 occupied quadrants). Prepared by Jan Prančl.

# Appendices

Supplementary material for: [Kaplan et al. \(2022\)](#). All appendices published in the series Distributions of vascular plants in the Czech Republic are summarized [here](#).

Records used for producing maps:

*Agrostemma githago*

---

*Berula erecta*

---

původní jméno: *Berula angustifolia*  
lokality: Gräben des Paradeis W. bei Brünn [= Brno-Ráječek]  
souřadnice: 49°9'55.00"N, 16°38'32.00"E, ± 750m  
fytochorion: 18a. Dyjsko-svratecký úval  
datum: 1898-08-02  
nálezce: F. B. Teuber  
herbář: BRNM  
projekt: Excerpt Atlas  
poznámka: Poznámka na schedě: Tato položka byla na společném listu s položkou *Pimpinella major* BRNM 739350  
ID: 14096186

původní jméno: *Berula angustifolia* var. *serratifolium*  
lokality: Wasser = Gräben; zahlmig [= zahlenmäßig] i. Paradeis = Wäldchen bei Brünn [= Brno-Ráječek]  
souřadnice: 49°9'55.00"N, 16°38'32.00"E, ± 750m  
fytochorion: 18a. Dyjsko-svratecký úval  
datum: 1898-08-02  
nálezce: F. B. Teuber  
herbář: BRNM  
projekt: Excerpt Atlas  
ID: 14096205



## 2) Dosud nezpracované druhy

Statistika

Autoři mapy:

### Výběr typu mapy pro publikaci

Volbu provedte zaškrtnutím příslušného kolečka vpravo od zvoleného typu mapy.

Pro pracovní náhled mapy klikněte na příslušný modrý text.

- Základní
- Zaniklý versus recentní
- Původní versus nepůvodní
- Herbář versus neherbář

### Záznamy:

(OK/inMap/bad/unsure set/SUM)

0 / 0 / 0 / 0 / 1224 / 12

### Z toho je:

462 přivázaných ke kvadrantu,

4 přivázaných k poli,

754 má konkrétní souřadnice

4 je zcela bez uvedení polohy

2 záznamů má komentář

zadaný v aplikaci PladiCr

### Záznamy pochází z projektů:

Česká národní

fytoocenologická databáze

24

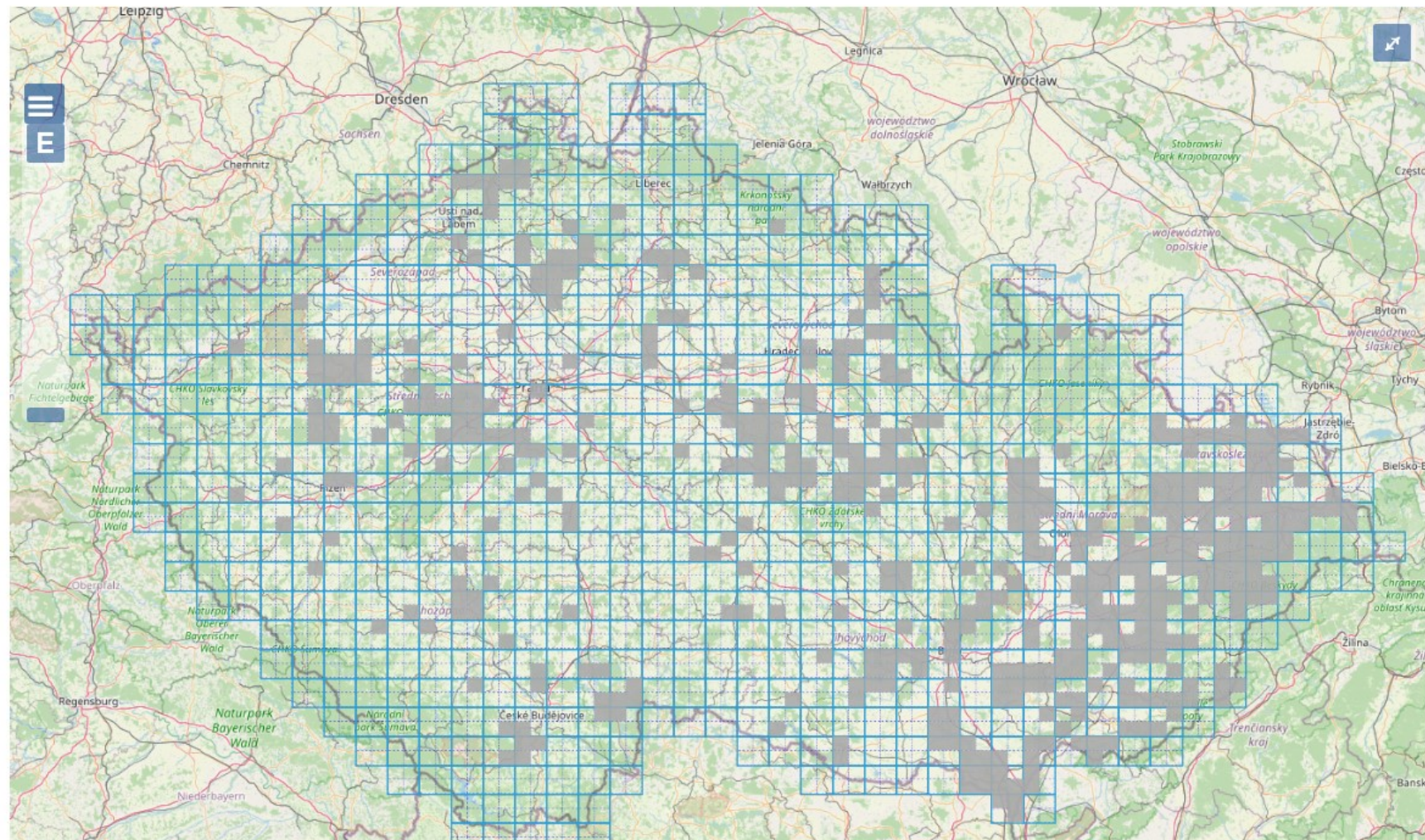
Slavíkův floristický archív

10

Nálezová databáze ochrany přírody = 631

Viscum album - id:5133

-- pro získání souřadnic klikněte do mapy --

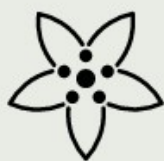


# Databáze české flóry a vegetace

Kriticky revidovaná data o české flóře a vegetaci, která připravila Masarykova univerzita, Botanický ústav Akademie věd ČR a Jihočeská univerzita.

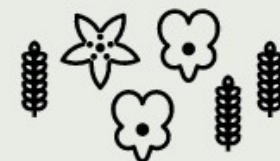
## Druhy

Vyhledávejte vlastnosti druhů, mapy, obrázky a další.



## Vegetace

Vyhledávejte informace o vegetačních jednotkách, mapy a obrázky.



## Určování

Určování druhů a vegetačních jednotek pomocí různých kritérií.



## Ke stažení

Stáhněte volně přístupná data, např. kompletní seznam druhů, Červený seznam a ekologické indikační hodnoty.



## Data ke stažení – fyto geografie a rozšíření druhů

Pravidla správy a použití databáze Pladias

Fyto geografické členění České republiky (Skalický 1988)

Síť mapování středoevropské flóry

Výpis taxonů pro mapovací pole a kvadranty

## Data ke stažení – vegetace

Pravidla správy a použití databáze Pladias

Monografie Vegetace České republiky (Chytrý et al. 2007–2013)

Vegetační jednotky České republiky (Chytrý et al. 2007–2013)

Mapa potenciální přirozené vegetace České republiky (Neuhäuslová et al. 1997)

Mapy invadovanosti České republiky nepůvodními rostlinami (Chytrý et al. 2009)

## Data ke stažení – bibliografie

Pravidla správy a použití databáze Pladias

Bibliografická databáze LICIT (12.1.2016)

Bibliographia Botanica Českoslovacca / Čechica (18.1.2016)

Bibliographia Syntaxonomica Českoslovacca (18.1.2016)

## Data ke stažení – druhy a vlastnosti

Pravidla správy a použití databáze Pladias

Seznam cévnatých rostlin květeny České republiky (Kaplan et al. 2019)

Seznam cévnatých rostlin květeny České republiky (Daníhelka et al. 2012)

Seznam cévnatých rostlin květeny České republiky (Kubát et al. 2002)

Katalog nepůvodních druhů rostlin České republiky: druhé vydání (Pyšek et al. 2012)

Výskyt v biotopech (Sádlo et al. 2007)

Ellenbergovské indikační hodnoty (Chytrý et al. 2018)

Plod, semeno a šíření

Podzemní orgány a klonalita

Ekologické indikační hodnoty

Stanoviště a sociologie

Ohrožení a ochrana

# Hacquetia epipactis – hvězdnatec zubatý, hvězdnatec čemeřicový

nové hledání

Druhy → Tracheophyta → Spermatophytina → Magnoliopsida 2 → Apiales → Apiaceae → Hacquetia → Hacquetia epipactis

Přehled

Vlastnosti

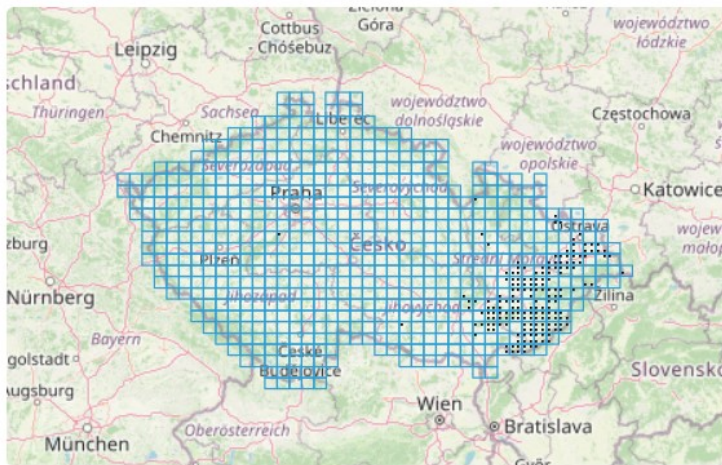
Rozšíření

Obrázky

Květena ČR

Nomenklatura

## Obrázky a mapy



## Vlastnosti

Habitus a typ růstu

List

Květ

Plod, semeno a šíření

Podzemní orgány a klonalita

Způsob výživy

Karyologie

Původ taxonu

Ekologické indikační hodnoty

Stanoviště a sociologie

Rozšíření a hojnost

Ohrožení a ochrana

souhrn

# Hacquetia epipactis – hvězdnatec zubatý, hvězdnatec čemeřicový

nové hledání

Druhy → Tracheophyta → Spermatophytina → Magnoliopsida 2 → Apiales → Apiaceae → Hacquetia → Hacquetia epipactis

Přehled

Vlastnosti

Rozšíření

Obrázky

Květena ČR

Nomenklatura

Vše

Habitus a typ růstu

List

Květ

Plod, semeno a šíření

Podzemní orgány a klonalita

Způsob výživy

Karyologie

Původ taxonu

Ekologické indikační hodnoty

Stanoviště a sociologie

Rozšíření a hojnost

## Habitus a typ růstu

Výška [m]: **0,15–0,25** ?

Růstová forma: **klonální bylina** ?

Životní forma: **hemikryptofyt** ?

Životní strategie: **CSR – kompetitor/stres tolerátor/ruderál** ?

## List

Přítomnost a přeměna listu: **listy přítomny, nejsou přeměněné** ?

Uspořádání listů na stonku (fylotaxe): **v přízemní růžici** ?

Tvar listu: **jednoduchý – dlanitě členěný** ?

Palisty: **chybějí** ?

Řapík: **přítomen** ?

Vytrvalost listů: **letní** ?

Anatomie listů: **hygromorfní** ?



# Hacquetia epipactis – hvězdnatec zubatý, hvězdnatec čemeřicový

nové hledání

Druhy → Tracheophyta → Spermatophytina → Magnoliopsida 2 → Apiales → Apiaceae → Hacquetia → Hacquetia epipactis

Přehled

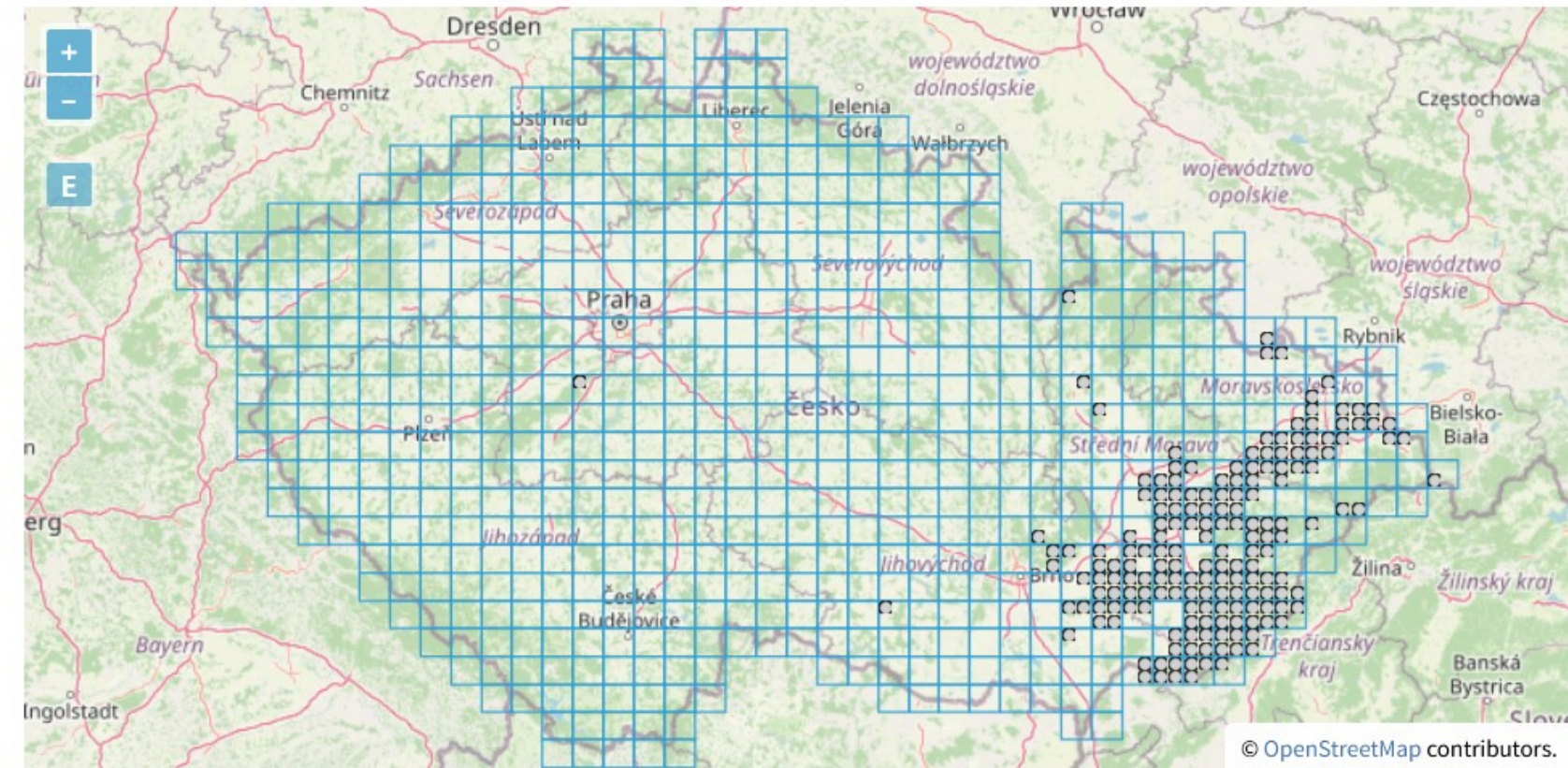
Vlastnosti

Rozšíření

Obrázky

Květena ČR

Nomenklatura



© OpenStreetMap contributors.

Výpisy nálezů z konkrétního pole získáte, pokud na ně kliknete.

## Informace k mapě

Mapa zatím *neprošla* revizí a zobrazuje veškeré záznamy, z nichž některé mohou být chybné.

## Legenda

● revidovaný údaj

● nerevidovaný údaj

V mapě se nezobrazují záznamy bez uvedených souřadnic a záznamy označené jako chybné nebo pochybné. Nerevidované záznamy mohou být také chybné.

přepnout na mapu revizí

údaje k mapě

fytokartografické syntézy

# Data - vlastnosti

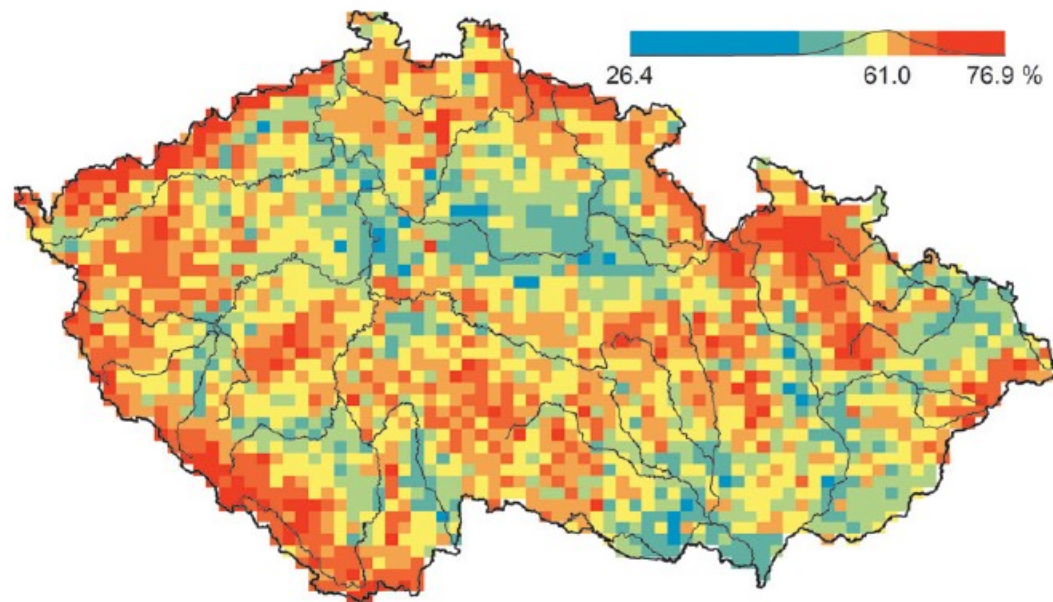
- 2023 – 120+ charakteristik
- Habitus a růstový typ
- List, květ, plod, semeno, chorie, podzemní orgány,
- Trofie
- Karyologie
- Původnost
- Ekologické indikační hodnoty
- Habitat a sociologie
- Rozšíření
- Ochrana

## **Pladias Database of the Czech Flora and Vegetation**

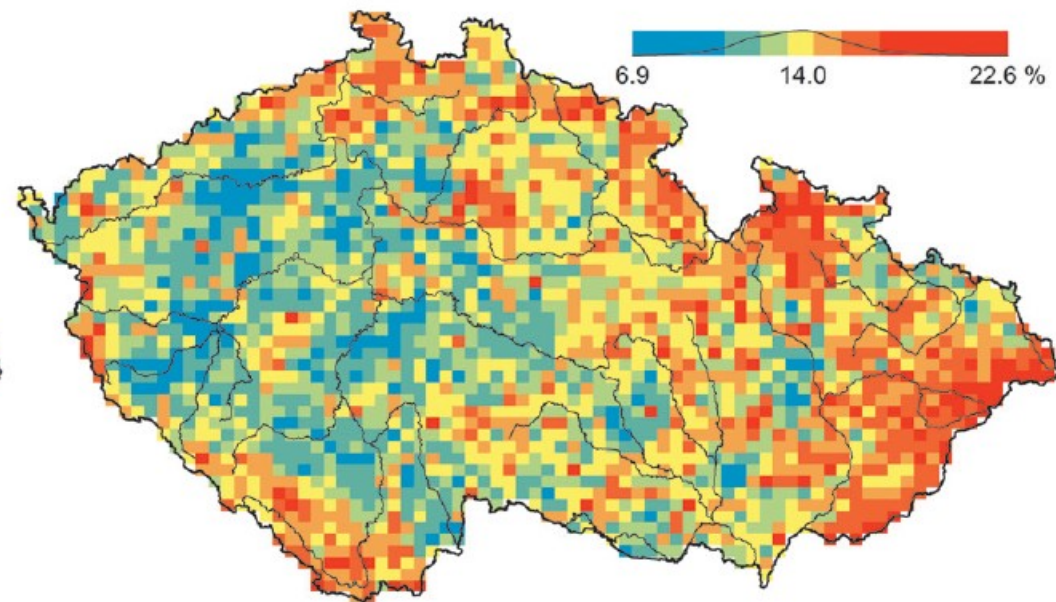
**Pladias – databáze české flóry a vegetace**

**Milan Chytrý<sup>1</sup>, Jiří Danihelka<sup>1,2</sup>, Zdeněk Kaplan<sup>2,3</sup>, Jan Wild<sup>2</sup>, Dana Holubová<sup>1</sup>, Petr Novotný<sup>4</sup>, Marcela Řezníčková<sup>1</sup>, Martin Rohn<sup>5</sup>, Pavel Dřevojan<sup>1</sup>, Vít Grulich<sup>1</sup>, Jitka Klimešová<sup>3,6</sup>, Jan Lepš<sup>7</sup>, Zdeňka Lososová<sup>1</sup>, Jan Pergl<sup>2</sup>, Jiří Sádlo<sup>2</sup>, Petr Šmarda<sup>1</sup>, Petra Štěpánková<sup>1</sup>, Lubomír Tichý<sup>1</sup>, Irena Axmanová<sup>1</sup>, Alena Bartušková<sup>6</sup>, Petr Blažek<sup>7</sup>, Jindřich Chrtek Jr.<sup>2</sup>, Felícia M. Fischer<sup>1</sup>, Wen-Yong Guo<sup>2,8</sup>, Tomáš Herben<sup>2,3</sup>, Zdeněk Janovský<sup>2,3</sup>, Marie Konečná<sup>7</sup>, Ingolf Kühn<sup>9</sup>, Lenka Moravcová<sup>2</sup>, Petr Petřík<sup>2</sup>, Simon Pierce<sup>10</sup>, Karel Prach<sup>7</sup>, Helena Prokešová<sup>1,11</sup>, Milan Štech<sup>7</sup>, Jakub Těšitel<sup>1</sup>, Tamara Těšitelová<sup>12</sup>, Martin Večeřa<sup>1</sup>, David Zelený<sup>13</sup> & Petr Pyšek<sup>2,14</sup>**

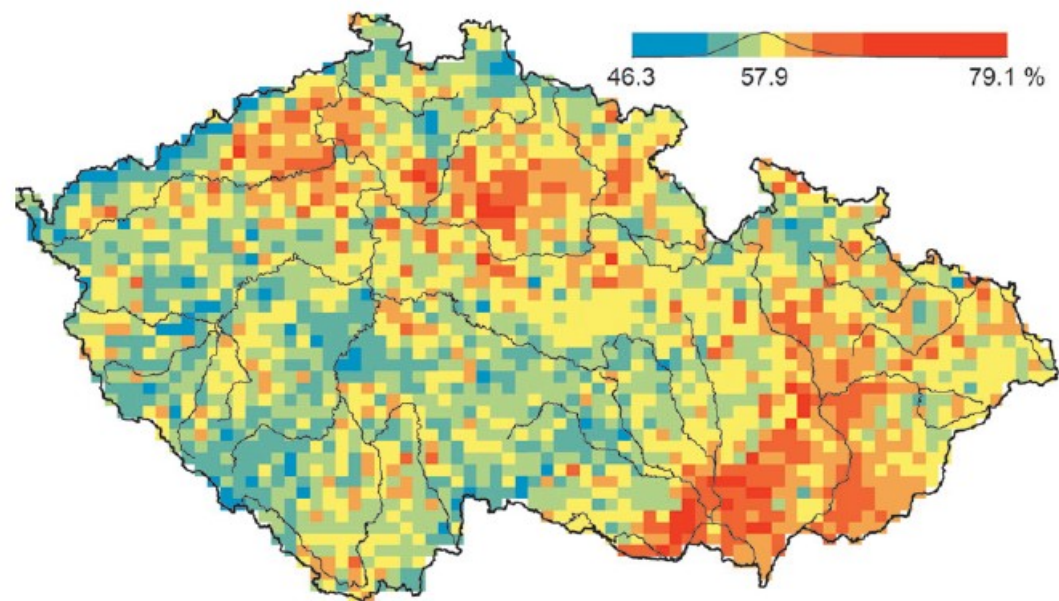
(C) Hemicryptophytes



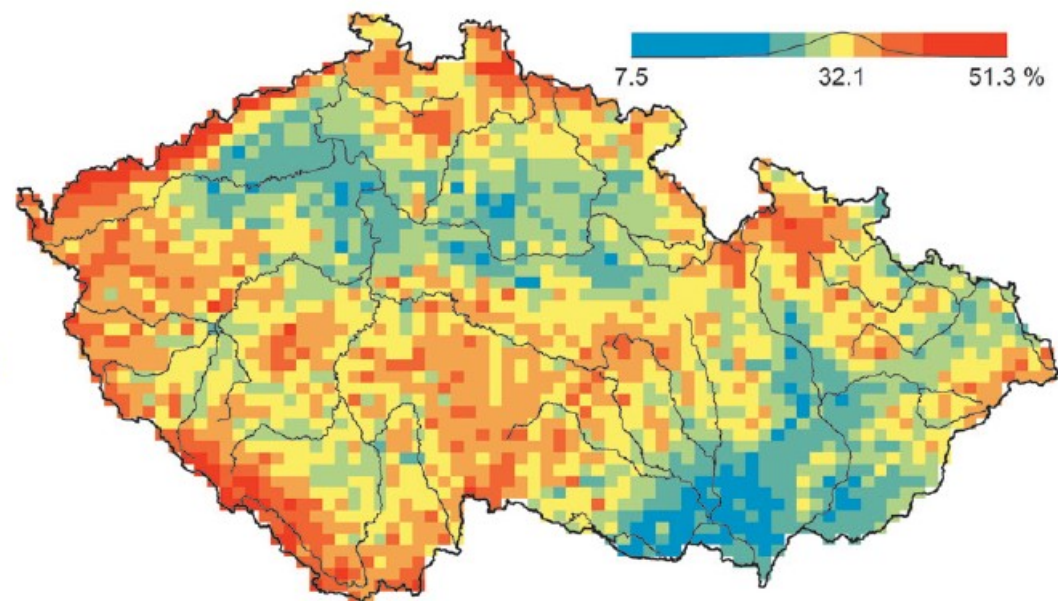
(D) Geophytes



(C) Summer green leaves



(D) Evergreen leaves





**Vegetation**



**Species**



**Habitats**



**Download**



# Downloads

List of European vegetation units (Mucina et al. 2016)

List of European vegetation units (Mucina et al. 2016, version 2, 2022-06-30)

Structural, ecological and biogeographical attributes of European vegetation alliances (Preislerová et al. 2024)

List of EUNIS habitats (Chytrý et al. 2020, version 2021-06-01)

Factsheets of EUNIS habitats (Chytrý et al. 2020, version 2021-06-01)

Characteristic species combinations for EUNIS habitats (Chytrý et al. 2020, version 2021-06-01)

Disturbance indicator values (Midolo et al. 2023)

Ellenberg-type indicator values (Tichý et al. 2023)

Combined dataset of European Ellenberg-type and disturbance indicator values (Tichý et al. 2023, Midolo et al. 2023)

Life form (Dřevojan et al. 2023)

Seed dispersal distance classes and dispersal modes (Lososová et al. 2023)

All Habitus and growth type Fruit, seed and dispersal Trophic mode Taxon origin Ecology

Habitat and sociology Distribution

## Habitus and growth type

Plant height [m]: 0.23 ?

Life span: **Perennial** ?

Life form: **Hemicryptophyte** ?

## Fruit, seed and dispersal

Seed mass [mg]: 1.07 ?

Dispersal mode: **Local non-specific dispersal** ?

Dispersal distance class: 1 ?

## Trophic mode


Parasitism and mycoheterotrophy: **autotroph** ?

Carnivory: **non-carnivorous** ?

Symbiotic nitrogen fixation: **no nitrogen-fixing symbionts** ?

## Taxon origin



 download factsheet

Exported from FloraVeg.eu 7.3.2024

## Carex secalina

### Habitus and growth type

Plant height [m]: **0.23**

Life span: **Perennial**

Life form: **Hemicryptophyte**

### Fruit, seed and dispersal

Seed mass [mg]: **1.07**



## Česká flóra: projekt České botanické společnosti

### About

Members 121

Czech Flora: project of the Czech Botanical Society

Projekt shromažďuje údaje o výskytu planých nebo zplanělých cévnatých rostlin na území České republiky. Data využívá a jejich kontrolu zajišťuje Česká botanická společnost (<https://botanospol.cz/>). Členové projektu dodržují tato

[Read More >](#)

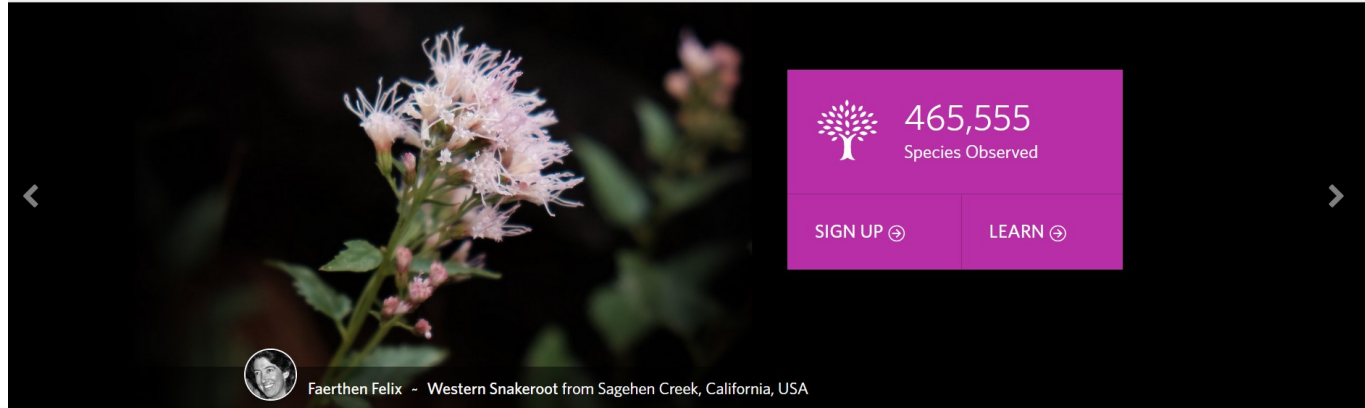
PROJECT MEMBERS ONLY


[Project Journal](#)

iNaturalist

Explore Community More

Log In or Sign Up



 465,555  
Species Observed

[SIGN UP](#) [LEARN](#)

Faerthen Felix - Western Snakeroot from Sagehen Creek, California, USA

### Recent Observations

[View All](#)



Ivy-leaved Speedwell  
*Veronica hederifolia*

1 a day ago



Trilobed Speedwell  
*Veronica triloba*

1 a day ago



Ivy-leaved Speedwell  
*Veronica hederifolia*

1 a day ago



Fingered Speedwell  
*Veronica triphyllos*

1 a day ago


### How It Works



## About the journal

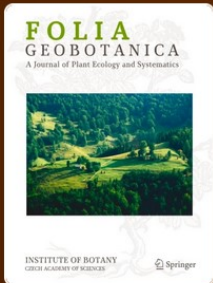
JCR Impact Factor for 2019: 4.357, for 2020: 4.167, for 2021: 2.233, for 2022: 3.4, ISSN: 0032-7786, e-ISSN: 2570-950X

Preslia is a peer-reviewed scientific journal publishing original research papers on plant systematics, morphology, phytogeography, ecology, vegetation science and Quaternary palaeobotany, with a geographical focus on central Europe. The journal was founded in 1914 and named in honour of brothers Jan Svatopluk Presl (1791–1849) and Karel Bořivoj Presl (1794–1852), outstanding Bohemian botanists.

It is published quarterly by the [Czech Botanical Society](#). 

[Home](#) > [Folia Geobotanica](#)

 Springer



## Folia Geobotanica

Institute of Botany, Czech Academy of Sciences

Publishing model

Hybrid

[Submit your manuscript](#) 

**Editors-in-Chief:**

**Petr Dostál**

*Institute of Botany of the Czech Academy of Sciences, Průhonice, Czech Republic*

**Petr Koutecký**

*University of South Bohemia, České Budějovice, Czech Republic*



# Bioindikace (příklady)

- Ekologické indikační hodnoty
  - ČR (Chytrý et al. 2018)
  - Celoevropské systémy (Dengler et al. 2023, Tichý et al. 2023)
- Vazba na lesní prostředí
  - The European Forest Plant Species List (Heinken et al. 2022)
  - Ancient forest species (různé zdroje)
- Disturbační indexy
  - ČR - Disturbance Frequency Index and Disturbance Severity Index (Herben et al. 2016)
  - Celoevropské systémy - Disturbance indicator values (Midolo et al. 2023)
- ...