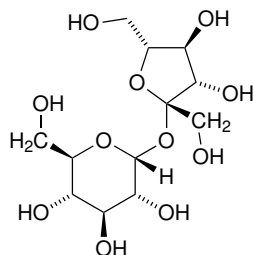
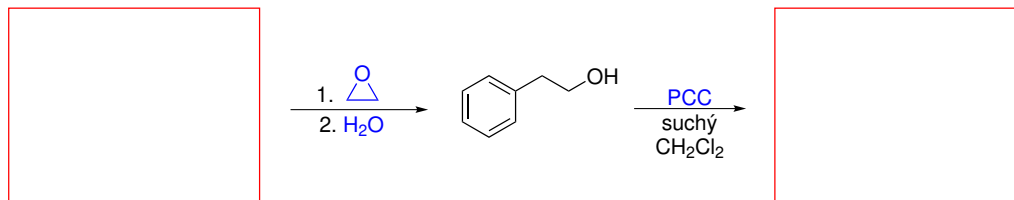
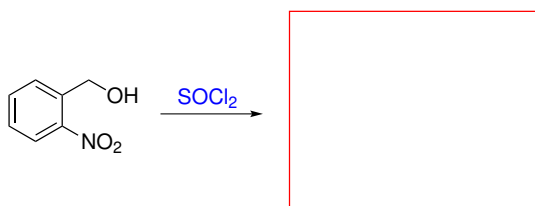
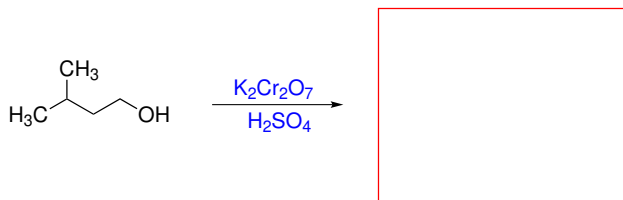
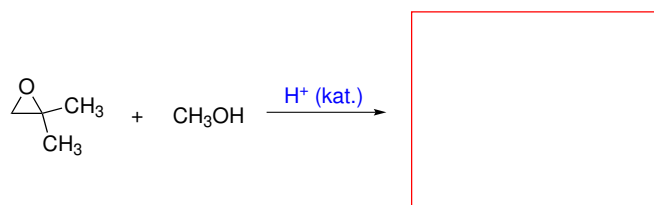
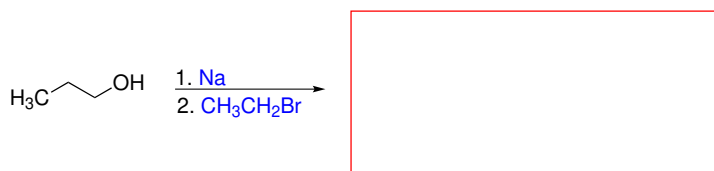


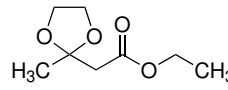
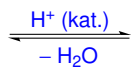
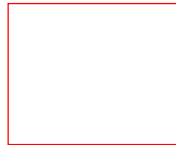
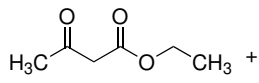
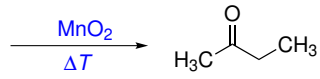
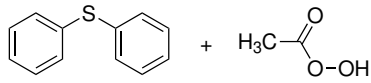
## Domácí úkol č. 8

1. Traduje se, že v rámci špatných sousedských vztahů si lidé sypou/sypali cukr do benzínové nádrže automobilů. Předpokládá se, že se cukr v benzínu rozpustí a následně vysokou teplotou ve válci zkaramelizuje a zničí motor. Může to však fungovat? Nápovědou vám může být následující vzorec sacharosu.



2. Do červených rámečků doplňte příslušné výchozí látky, činidla nebo produkty reakcí.





1.

(2 ekvivalenty)

2. H<sub>2</sub>O

