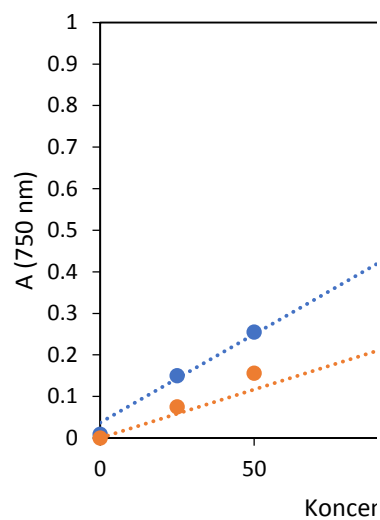


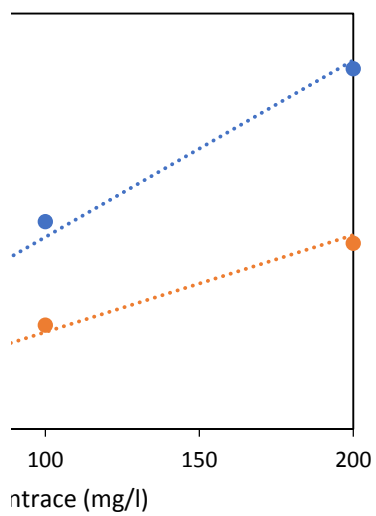
11. Byla sestrojena kalibrační závislost absorbance při 750 nm na koncentraci kyseliny gallové a tříslové

koncentrac	Absorbance	Absorbance TA
0	0.009	0 slepý vzorek
25	0.15	0.075
50	0.255	0.156
100	0.499	0.25
200	0.867	0.447
Pearson	0.997	0.994
R <sup>2</sup>	0.994	0.989
	silná lineární	silná lineární korelace



Kalibrační závislost absorbance na

v mg/l. Sestrojte graf a pomocí vhodné metriky posuďte míru lineární korelace.



koncentraci kyseliny gallové (modře) a tříslové (oranžově). Přerušované čáry značí lineární závislosti.