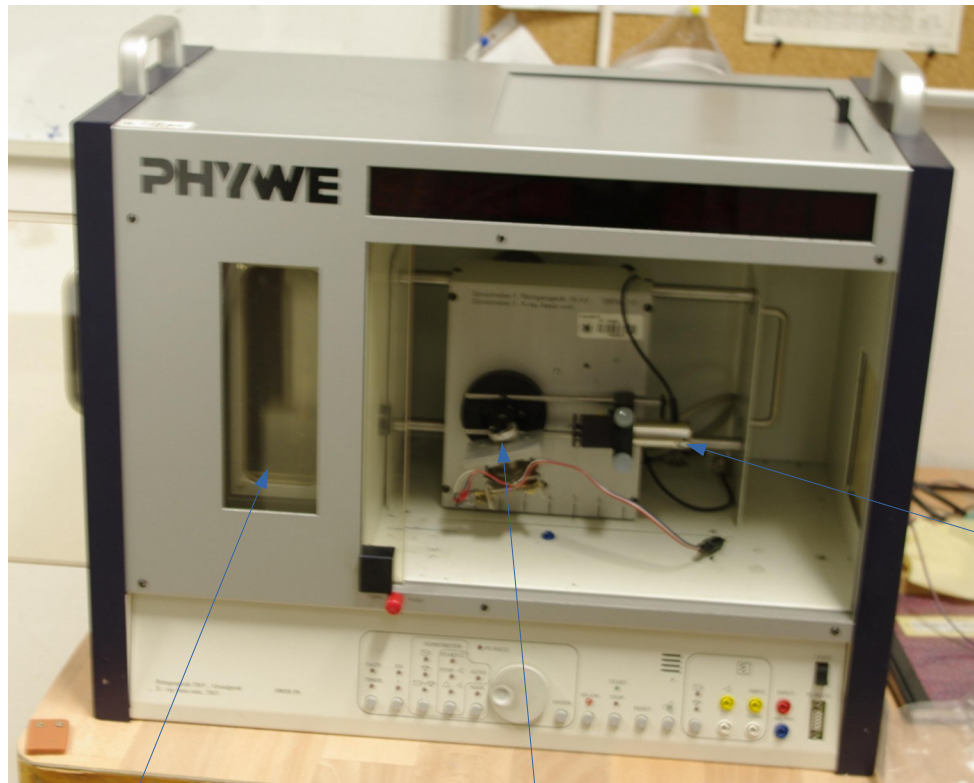


## Orientace monokrystalu

První obrázek orientace na goniometru

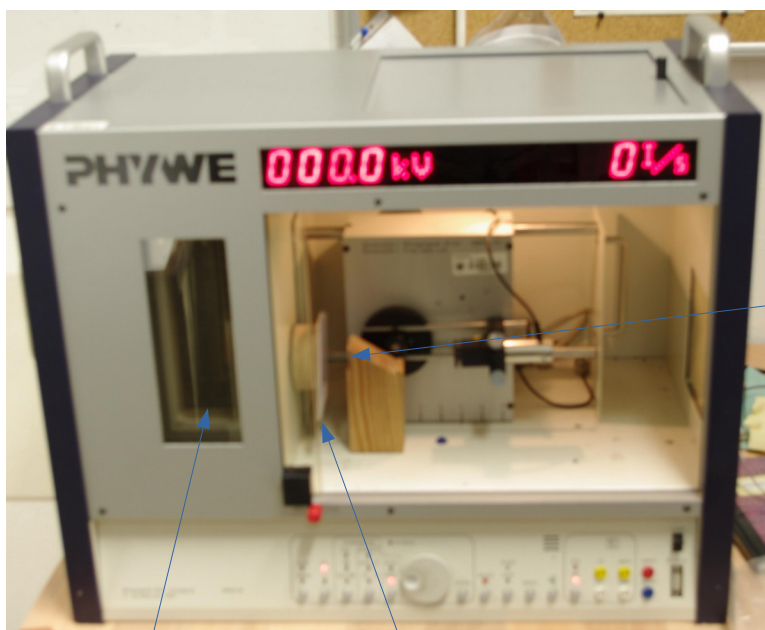


Rtg zdroj

Vzorek na stolečku umožňujícím rotaci kolem dvou os

Detektor na pohyblivém rameni

Sestava pro Laueho difrakci



Rtg zdroj

Detekční plocha – takzvaný image plate, vyčítá se laserovým svazkem

Vzorek  
Sbíráme difrakční obraz v  
uspořádání na odraz