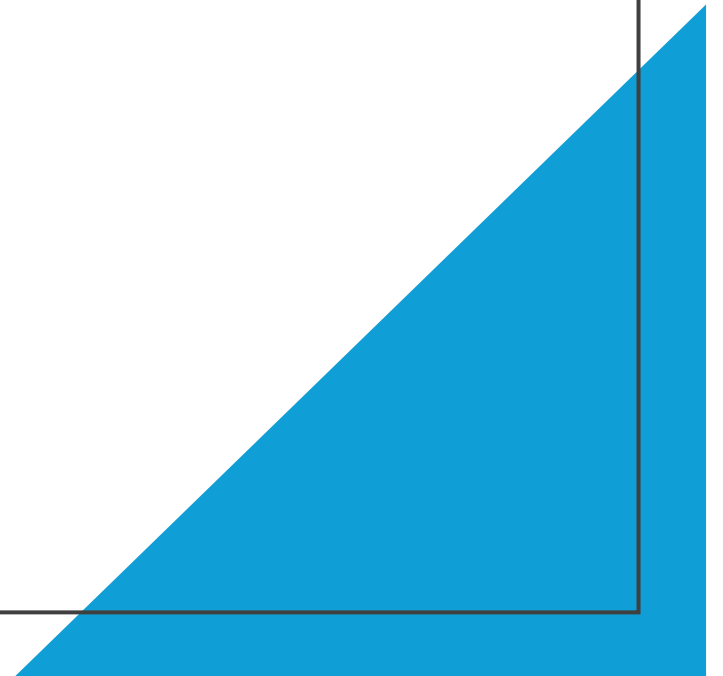


# Petroarcheologie keramiky

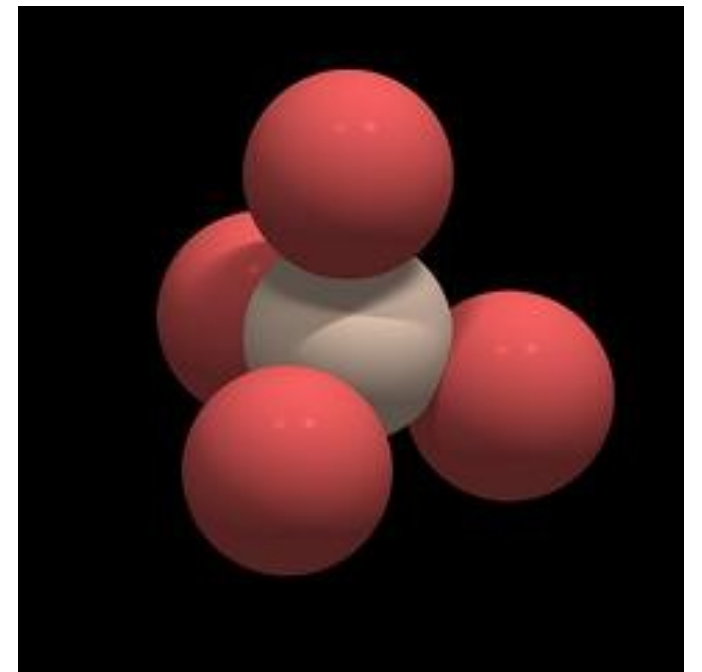
Cvičení 1

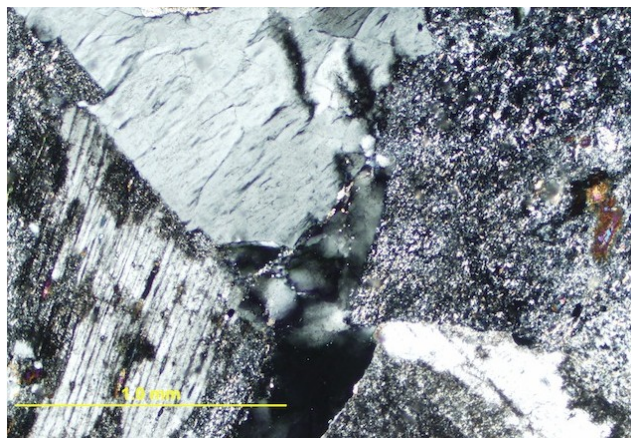
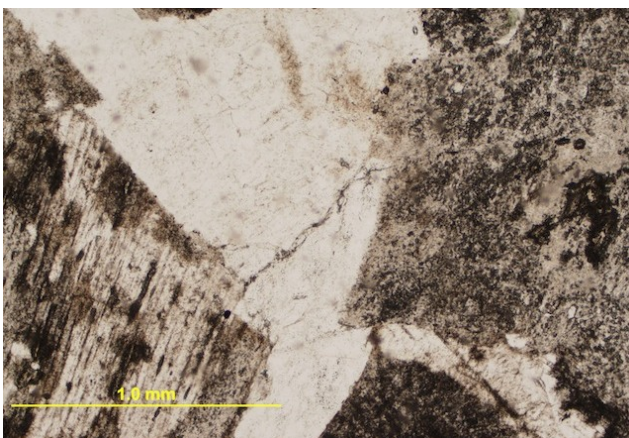
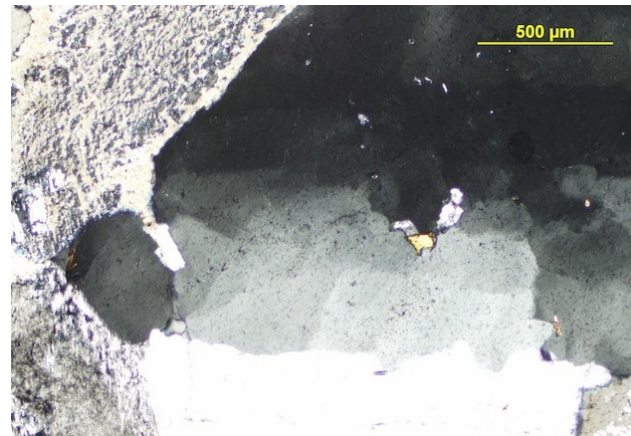
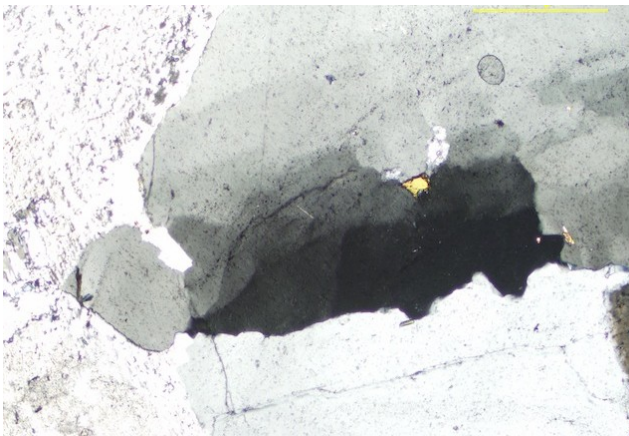
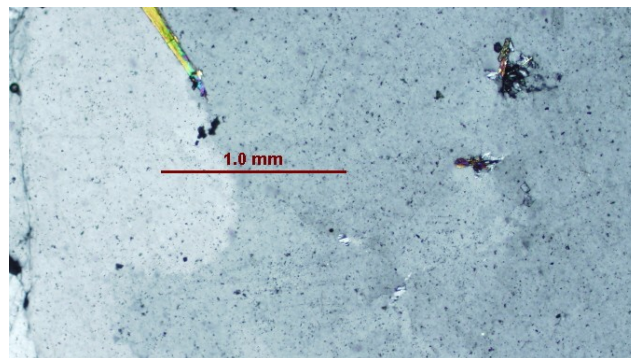
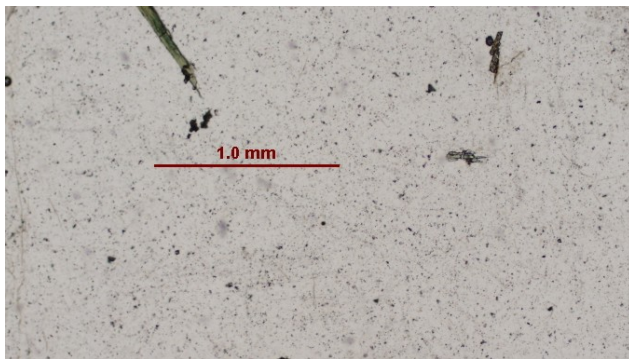
Křemen



# Křemen (Quartz) – $\text{SiO}_2$

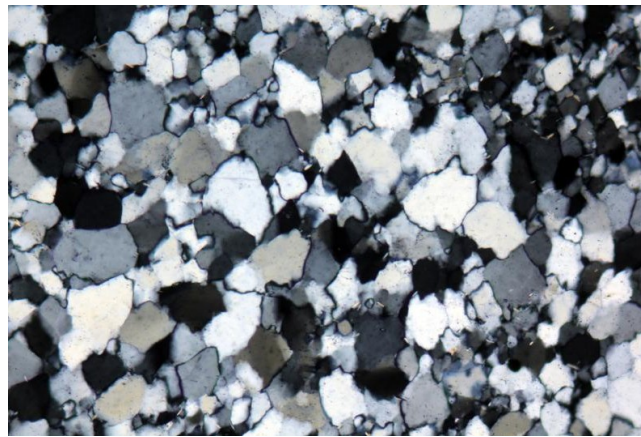
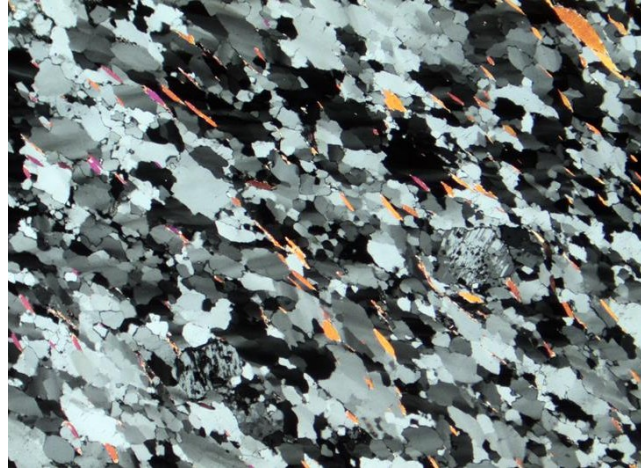
- Nejčastější minerál v kontinentální kůře
- Si (prvek) tvoří téměř třetinu zemské kůry
- Základem struktury křemene jsou tetraedry  $\text{SiO}_4$
- Jako křemen označujeme dvě modifikace  $\text{SiO}_2$ 
  - $\alpha$  křemen –  $573\text{ }^\circ\text{C} \rightarrow \beta$  křemen
- Variety podle zbarvení (ametyst, citrín, záhněda, křišťál, atd.)
- Vytváří sloupcovité krystaly





# Křemen

- D – 0,009
- Jednoosý
- Nepleochroický
- Nízký reliéf
- PPL: bezbarvý, čirý, neštěpný
- Specifika: Bez produktů přeměn, velmi stabilní, časté undulózní zhášení



# Výskyt

- Sedimentární horniny
- Metamorfované horniny
- Kyselé magmatické horniny

