



NEVHAZUJTE PROSÍM  
PAPÍROVÉ RUČNÍKY  
DO BČ

Strategie přístupnosti  
MAS Hlinecko  
část 2. interiér

Robert Osman  
13. 5. 2024



# Vchod / vstup – exteriér





# Vchod / vstup – exteriér

Interiér do papíru.

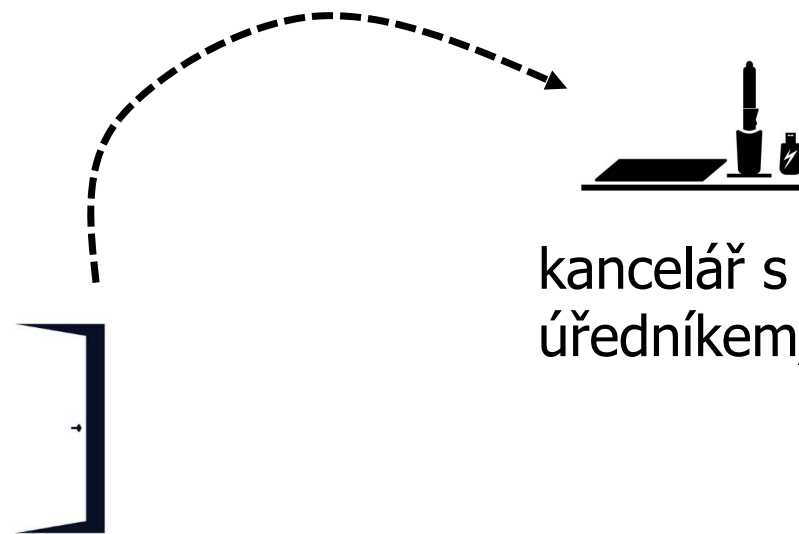
Exteriér v aplikaci.

# Obecní úřad



vstupní dveře

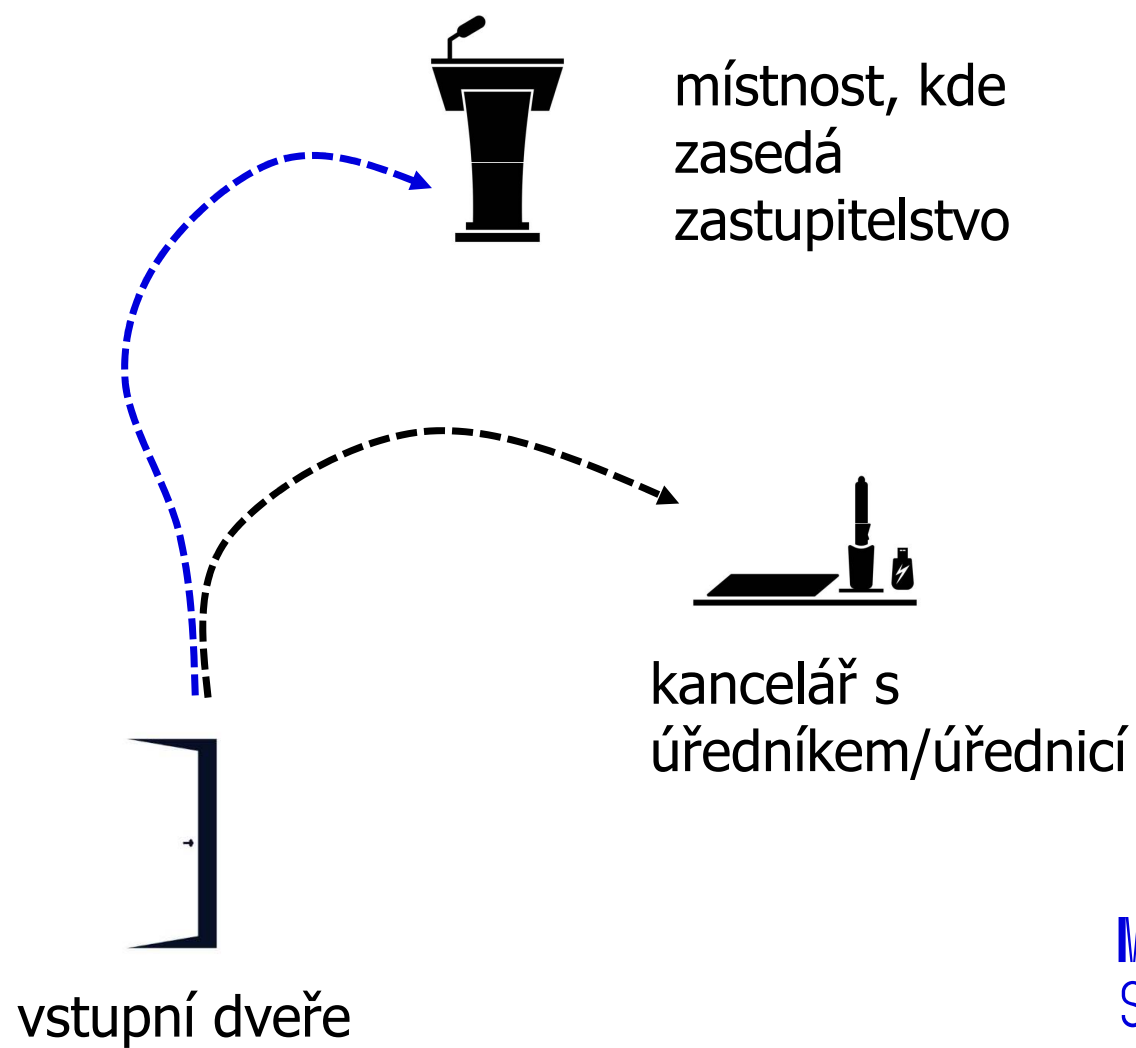
# Obecní úřad



vstupní dveře

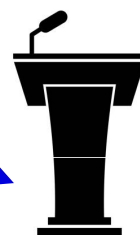
kancelář s  
úředníkem/úřednicí

# Obecní úřad



# Obecní úřad

místnost, kde se  
konají volby



místnost, kde  
zasedá  
zastupitelstvo



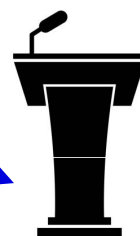
vstupní dveře



kancelář s  
úředníkem/úřednicí

# Obecní úřad

místnost, kde se  
konají volby



místnost, kde  
zasedá  
zastupitelstvo



WC



kancelář s  
úředníkem/úřednicí



vstupní dveře

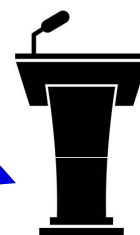


# Obecní úřad

|| úzké dveře

✘ schody

místnost, kde se konají volby



místnost, kde zasedá zastupitelstvo



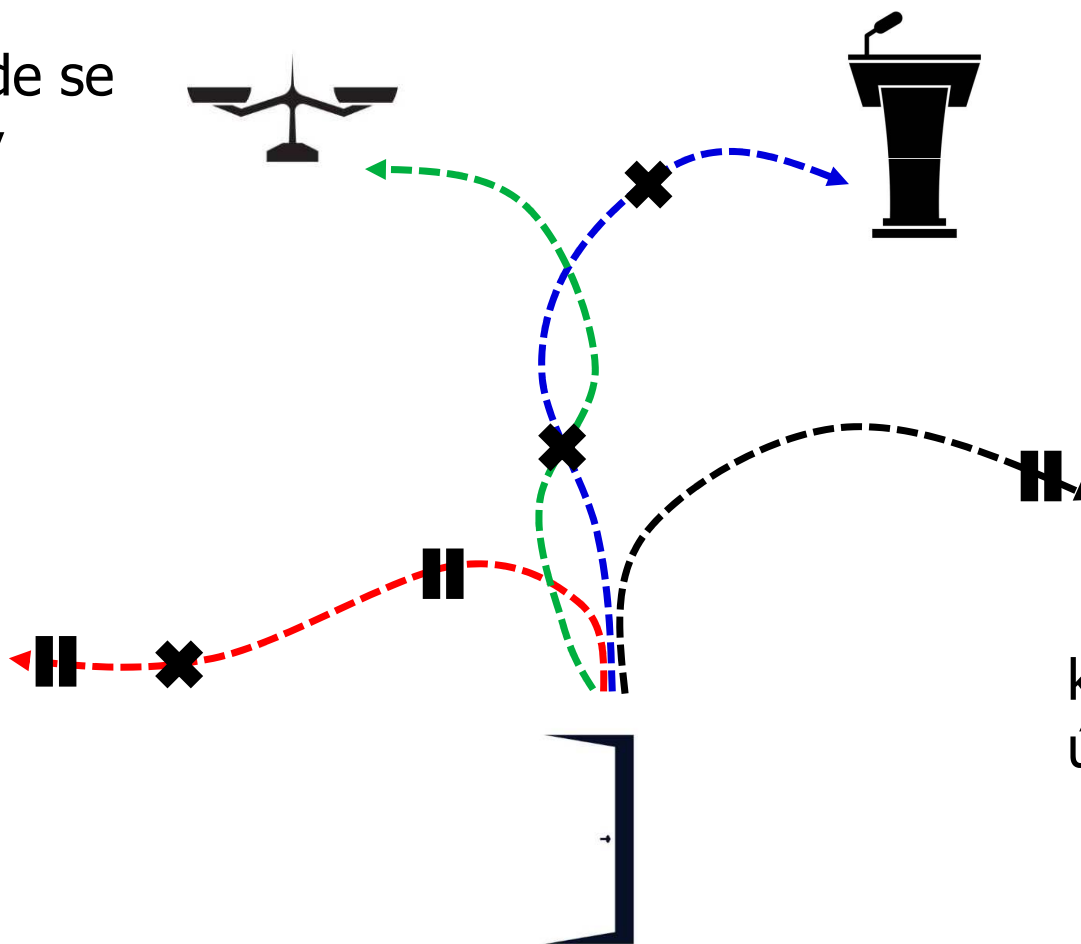
WC



kancelář s úředníkem/úřednicí



vstupní dveře



# Schody

Sklon schodišťového ramene nesmí být větší než  $28^\circ$  a výška schodišťového nebo vyrovnávacího stupně větší než 160 mm; to neplatí pro stavby bytových domů s výtahem.

Schodišťová ramena a vyrovnávací stupně musí být po obou stranách opatřeny **madly ve výši 900 mm**, která musí přesahovat nejméně o 150 mm první a poslední stupeň s vyznačením v jejich půdorysném průmětu. Madlo musí být odsazeno od svislé konstrukce ve vzdálenosti nejméně 60 mm. Tvar madla musí umožnit uchopení rukou shora a jeho pevné sevření.



# Interiérové dveře



# Interiérové dveře

světlá šířka dveří: šířka otvoru rámu při otevřených dveřích – tedy šířka průchodu





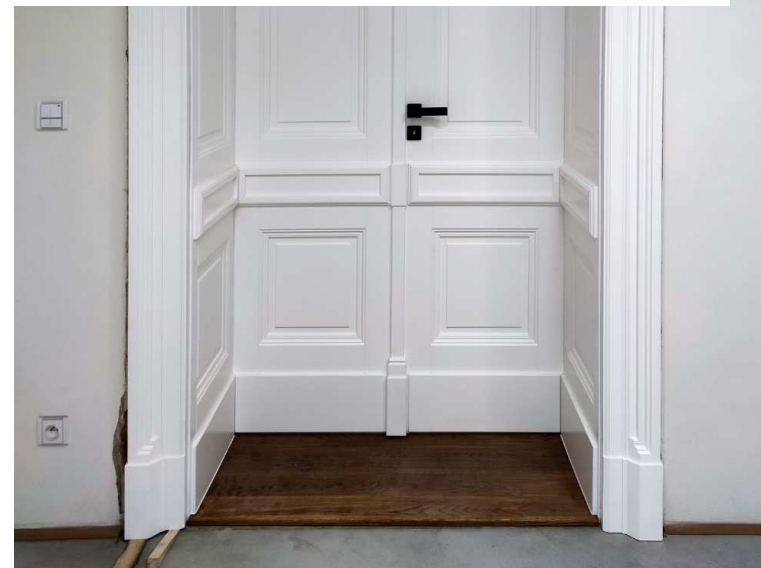
# Interiérové dveře

světlá šířka dveří: šířka otvoru rámu při otevřených dveřích – tedy šířka průchodu

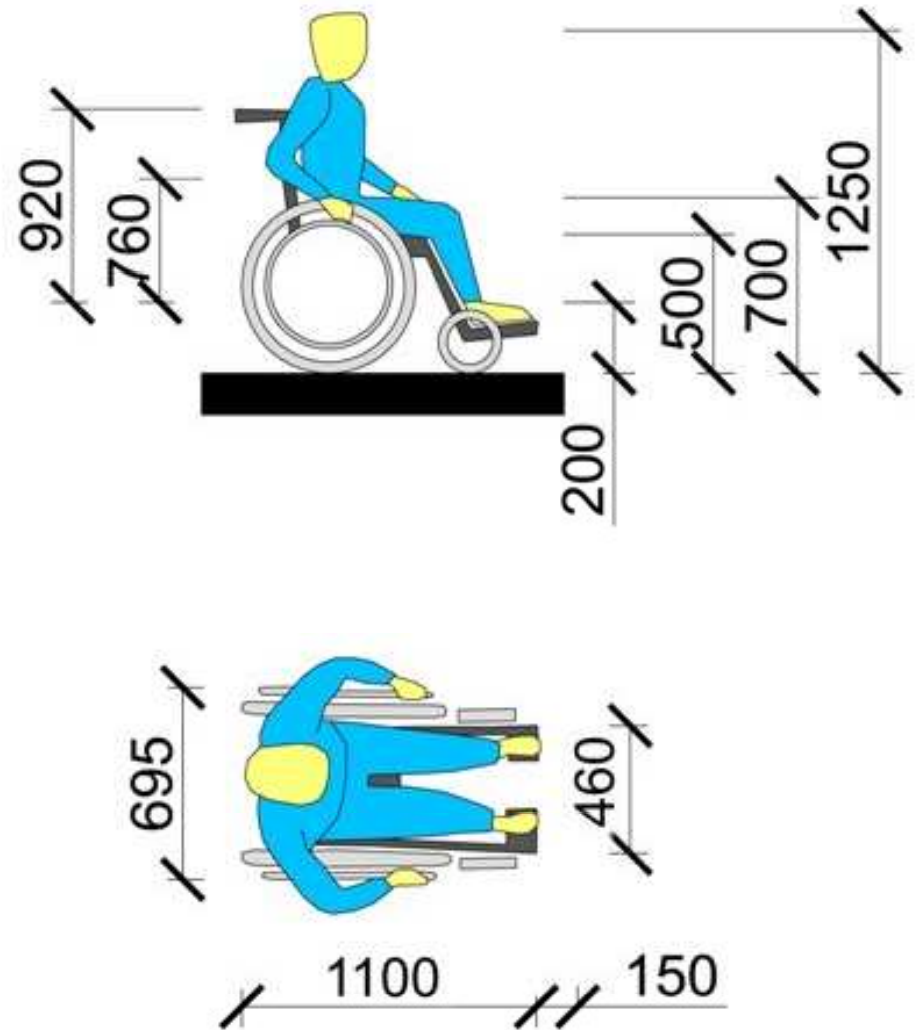


Dveře musí mít světlou šířku nejméně **800 mm**.

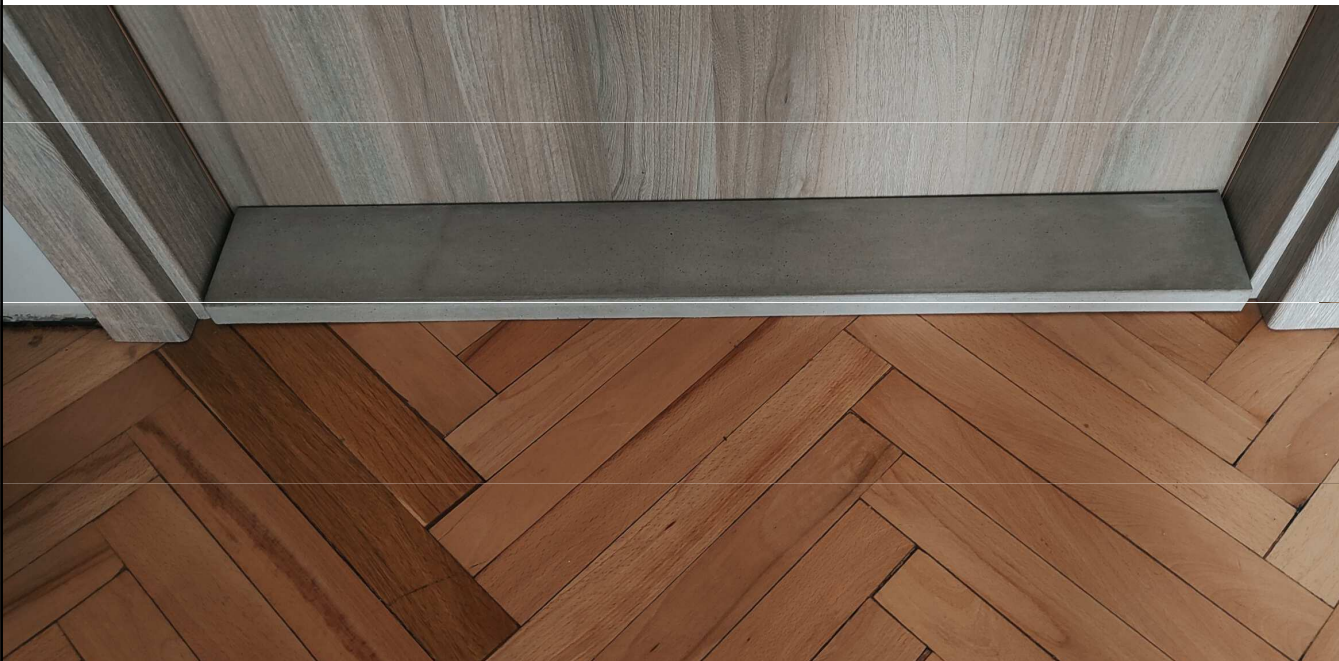
Světlá šířka 800 mm se navrhuje **do obytných prostor, kanceláří a do sociálních zařízení v občanských budovách**. Dveře se světlou šířkou 900 mm se navrhují jako vchodové dveře do rodinného domu, do učeben, do únikových cest a prostor, kde se zdržuje méně než 20 osob.



# Interiérové dveře



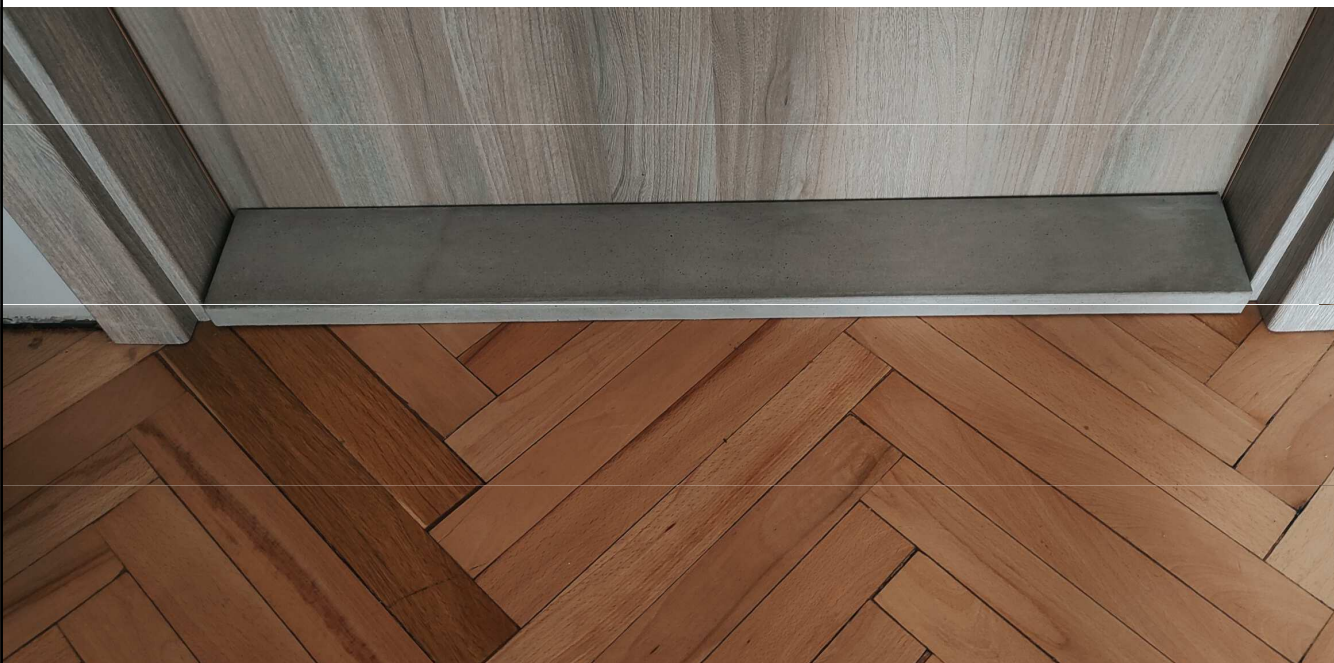
**Prahy**





# Prahy

Výškové rozdíly pochozích ploch nesmí být vyšší než **20 mm**.





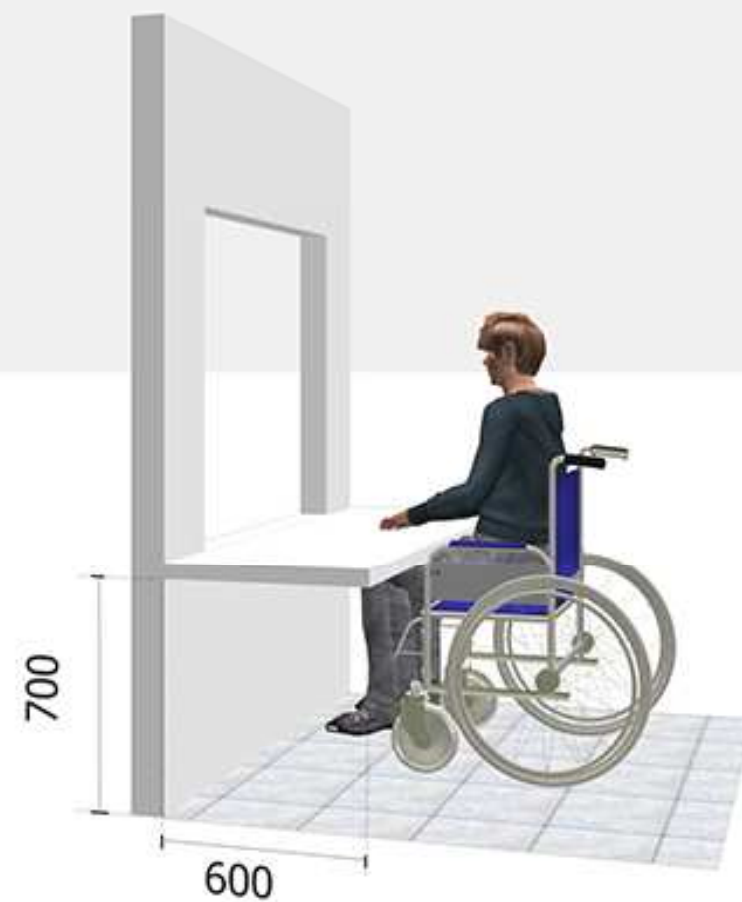
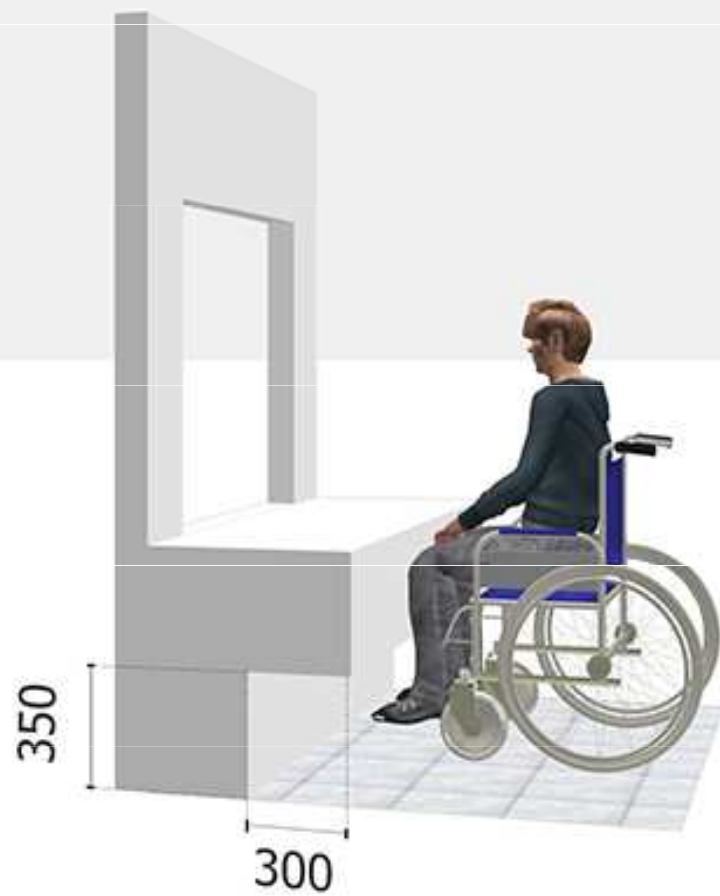
# Koberec

# Volně ložená rohožka

# Kontaktní místo s plexisklem



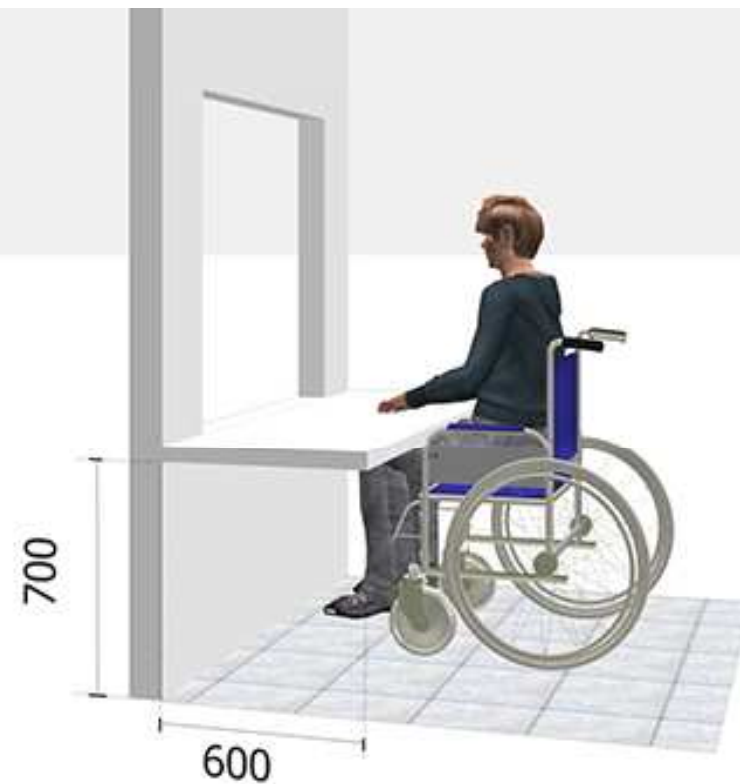
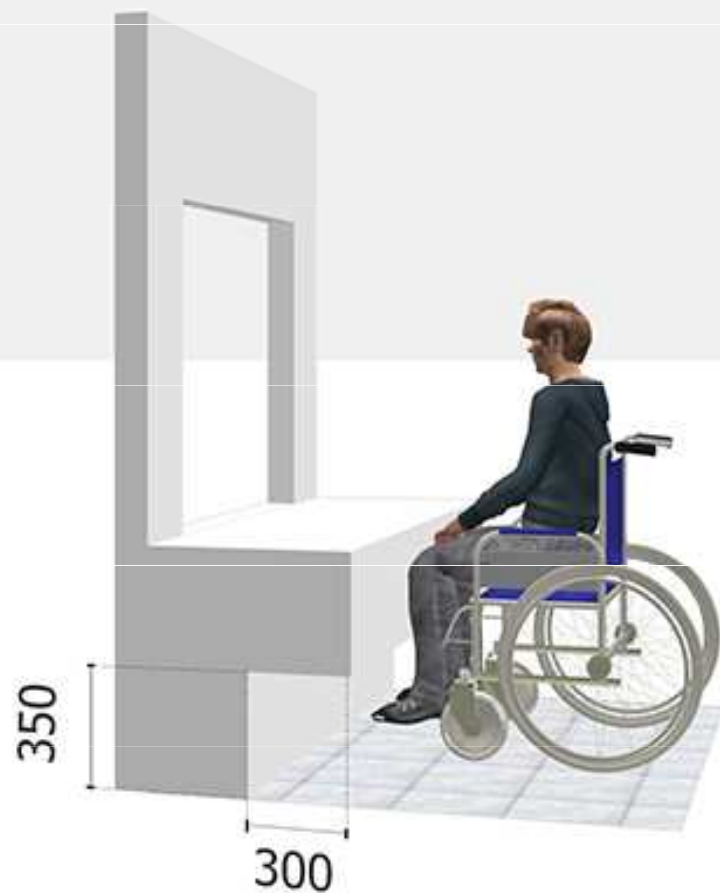
# Místo pro vozíčkáře u stolu





# Místo pro vozíčkáře u stolu

Pro podjezd sedátka vozíku musí být **výška nejméně 700 mm**, při šířce nejméně 800 mm a **hloubce nejméně 600 mm**. Pro podjezd pouze stupaček vozíku musí být výška nejméně 350 mm, při šířce nejméně 600 mm a hloubce nejméně 300 mm.



# Místo pro vozíčkáře u stolu

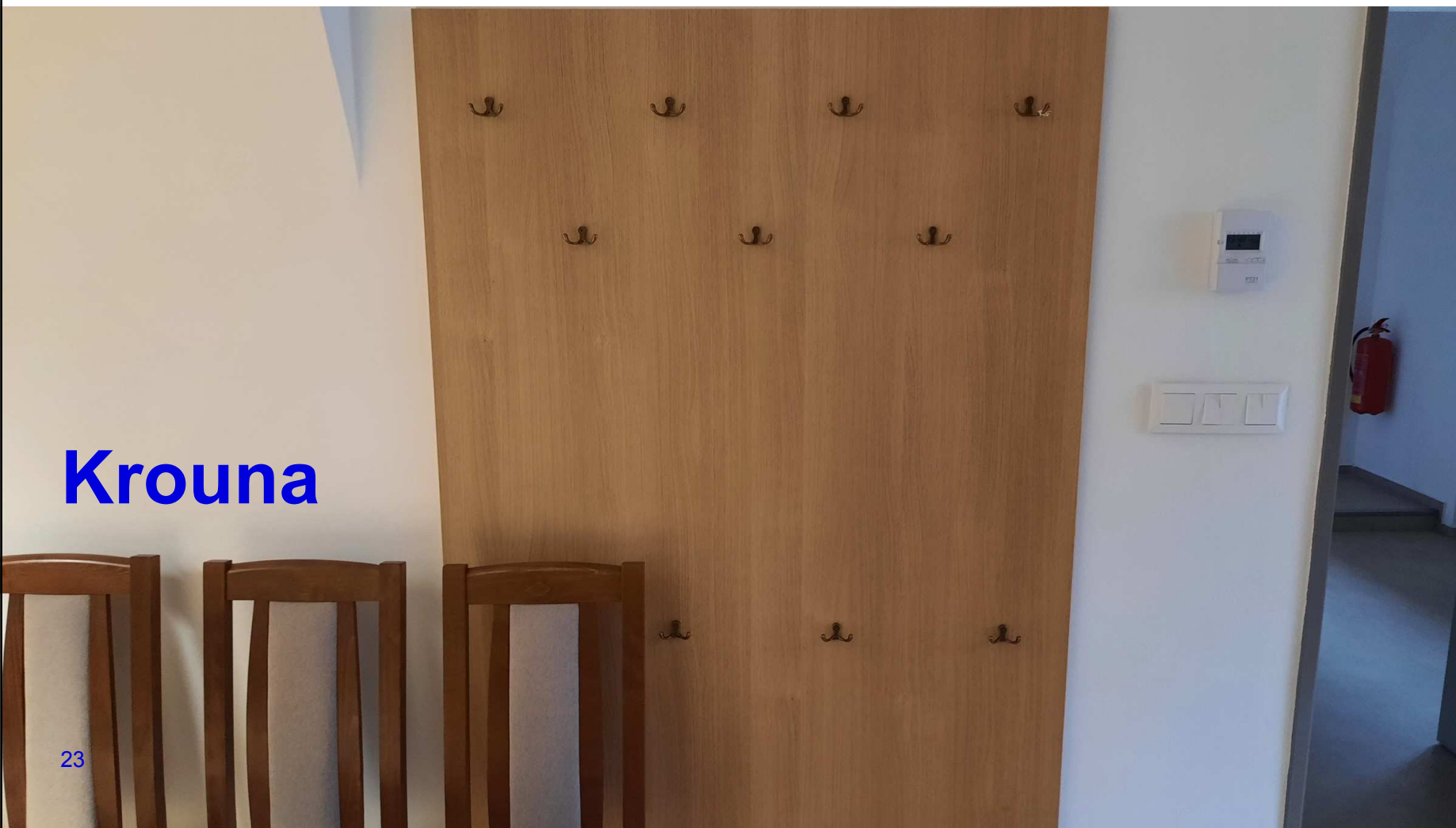
Pro podjezd sedátka vozíku musí být **výška nejméně 700 mm**, při šířce nejméně 800 mm a **hloubce nejméně 600 mm**. Pro podjezd pouze stupaček vozíku musí být výška nejméně 350 mm, při šířce nejméně 600 mm a hloubce nejméně 300 mm.



Krouna

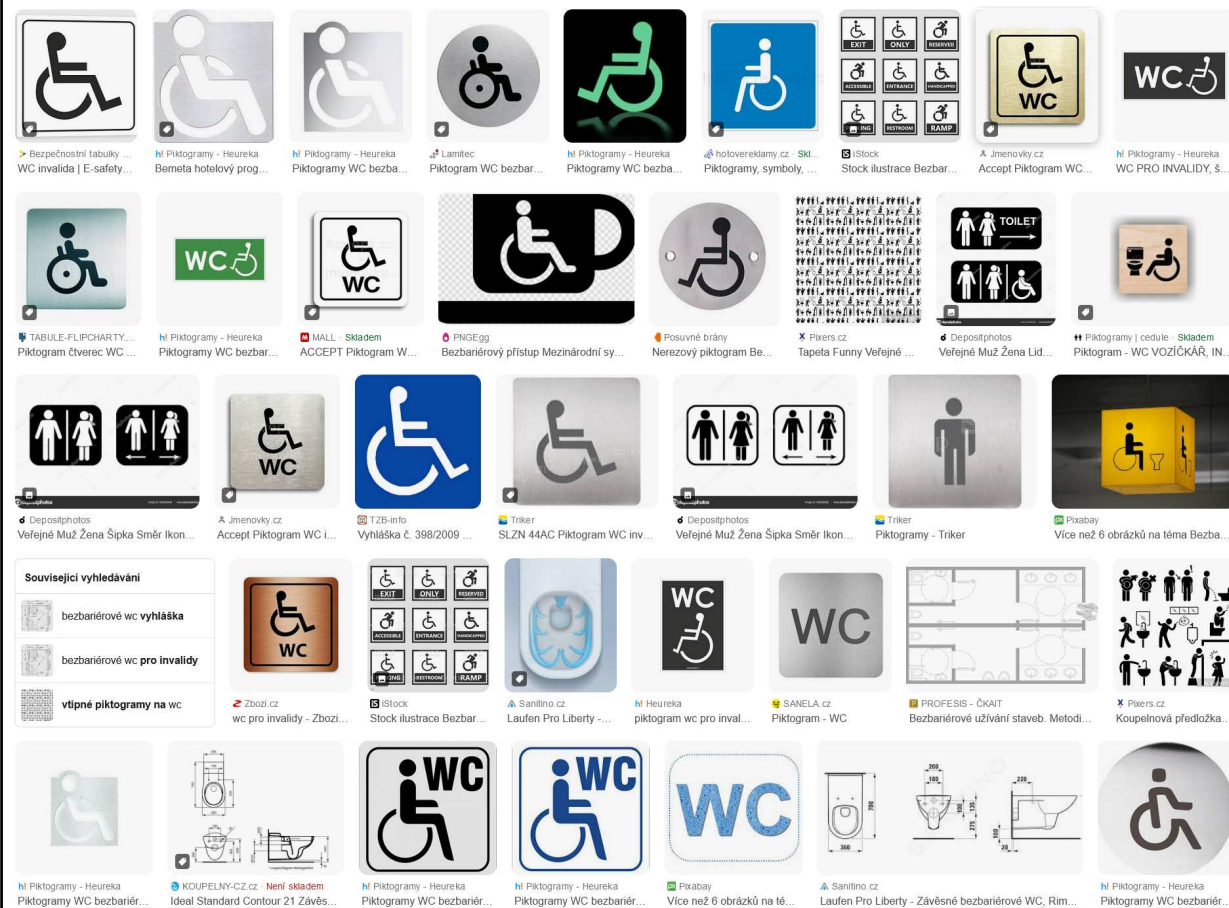
MUNI  
SCI

# Místo pro vozíčkáře u stolu



**Krouna**

# WC / Bezbariérové WC





# WC / Bezbariérové WC

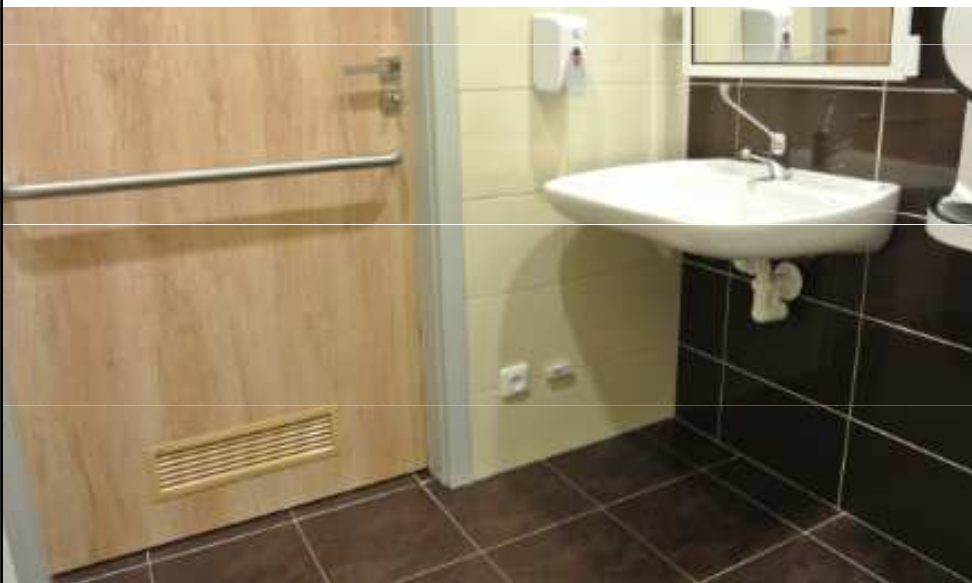


# WC / Bezbariérové WC



# WC / Bezbariérové WC

- šířka dveří
- práh



Šířka vstupu musí být nejméně **800 mm**, u bytů a obytných částí staveb nejméně 900 mm. Dveře se musí **otevírat směrem ven** a musí být opatřeny z vnitřní strany vodorovným madlem ve výšce 800 až 900 mm.

# WC / Bezbariérové WC



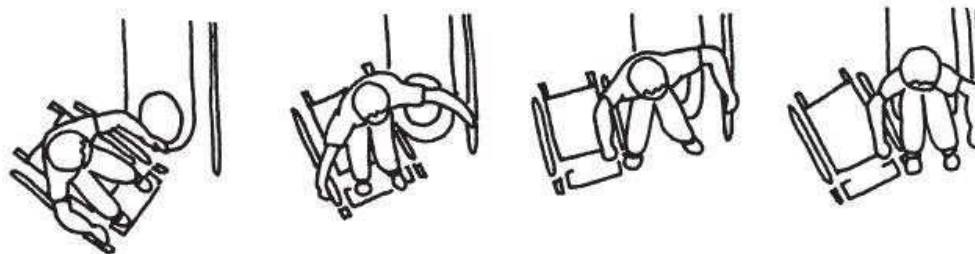
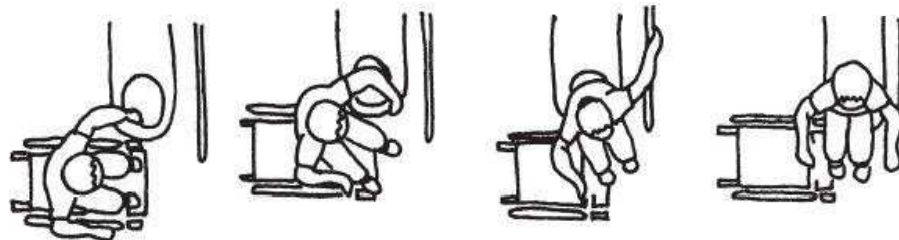
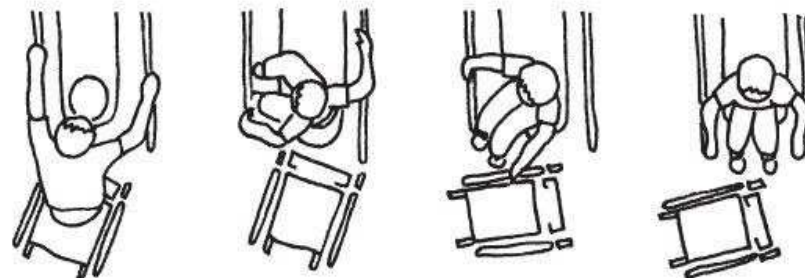


# WC / Bezbariérové WC

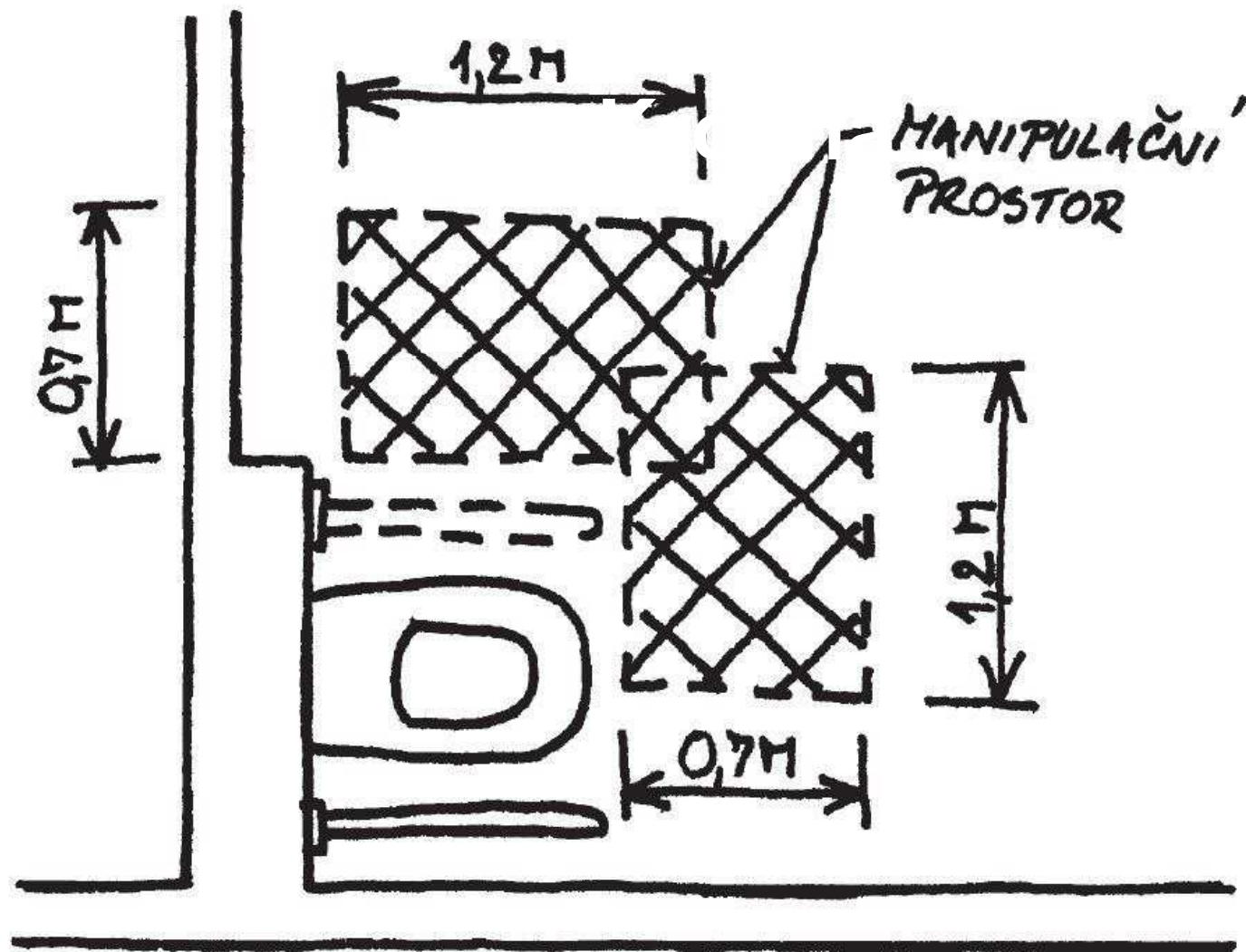


vzdálenost  
mezi mísou a  
umyvadlem

# WC / Bezbariérové WC



# WC / Bezbariérové WC



# WC / Bezbariérové WC



výška umyvadla



# WC / Bezbariérové WC



Umyvadlo musí umožnit podjezd osoby na vozíku, jeho **horní hrana** musí být **ve výšce 800 mm**.

# WC / Bezbariérové WC



# WC / Bezbariérové WC



Umyvadlo musí být opatřeno stojánkovou výtokovou **baterií s pákovým ovládáním.**

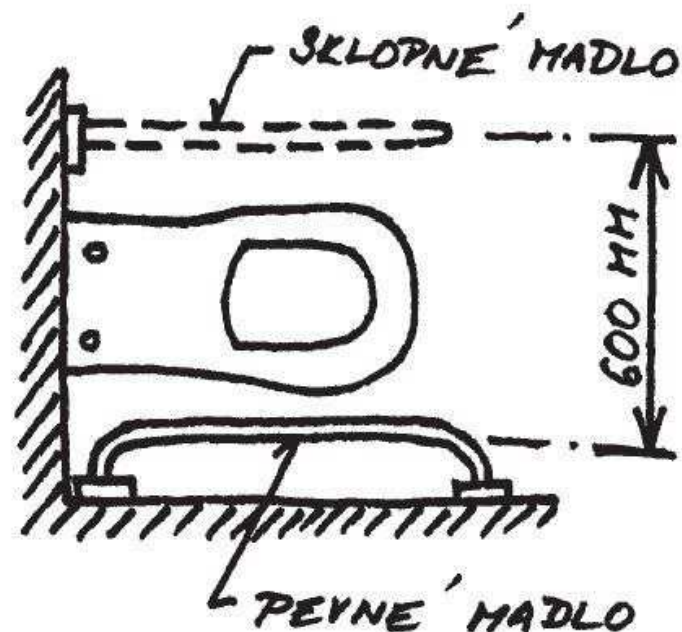
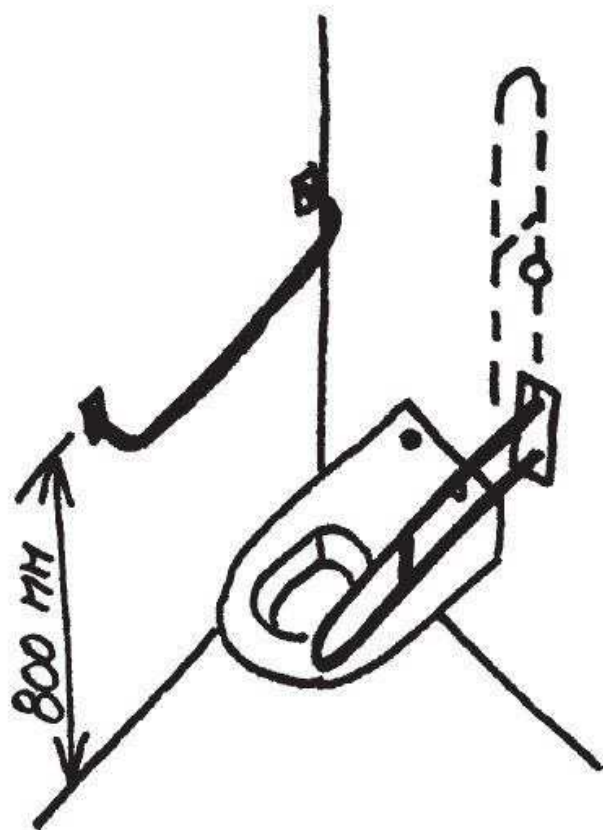






# WC / Bezbariérové WC

Po obou stranách záchodové mísy musí být madla **ve vzájemné vzdálenosti 600 mm** a ve **výši 800 mm** nad podlahou.

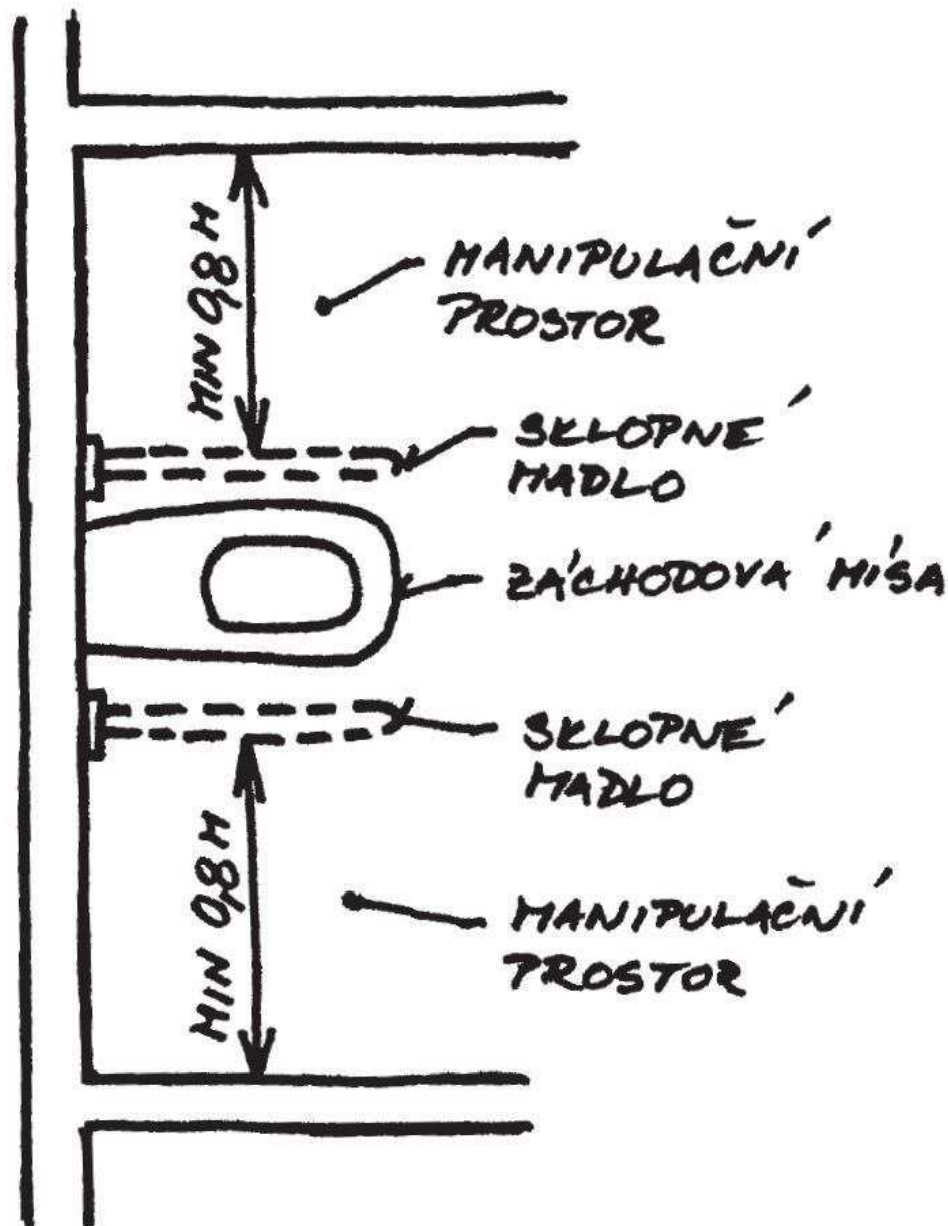
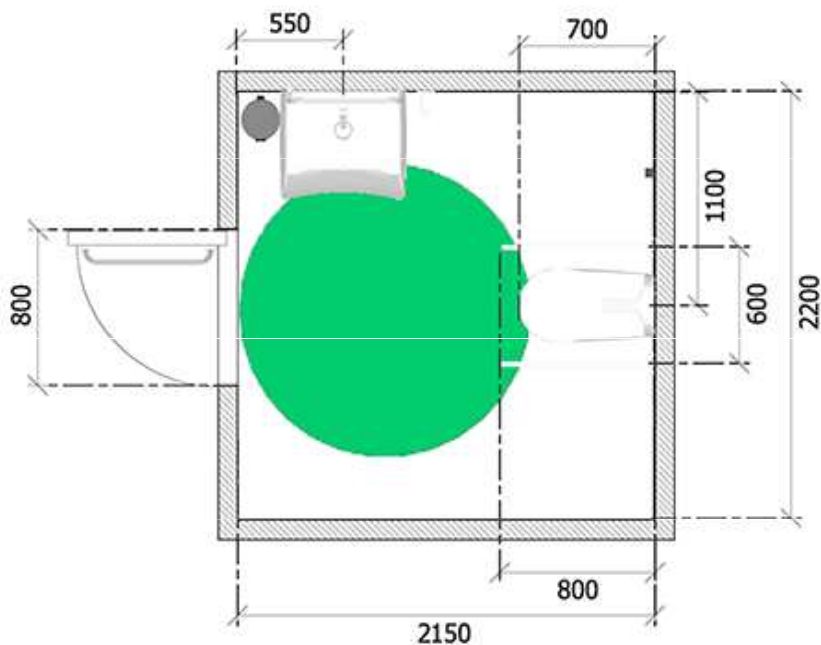


# WC / Bezbariérové WC



# WC / Bezbariérové WC

Záchodová mísa musí být osazena v osové vzdálenosti 450 mm od boční stěny. Mezi čelem záchodové mísy a zadní stěnou kabiny musí být nejméně 700 mm. Prostor **okolo záchodové mísy musí umožnit čelní, diagonální nebo boční nástup.**



# WC / Bezbariérové WC





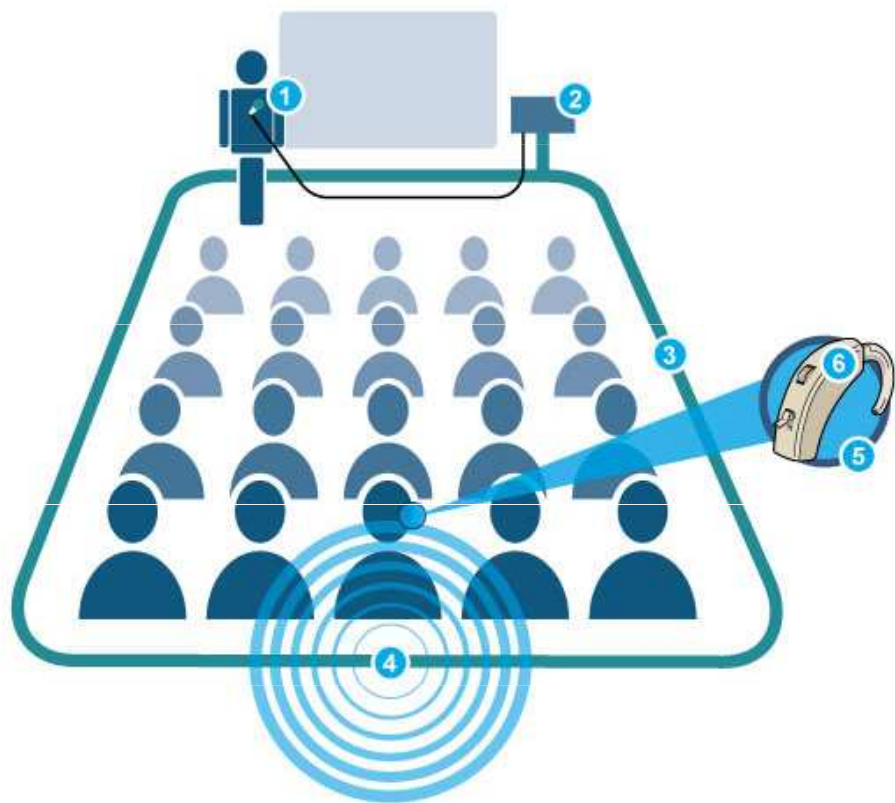
# Indukční smyčka

# Indukční smyčka

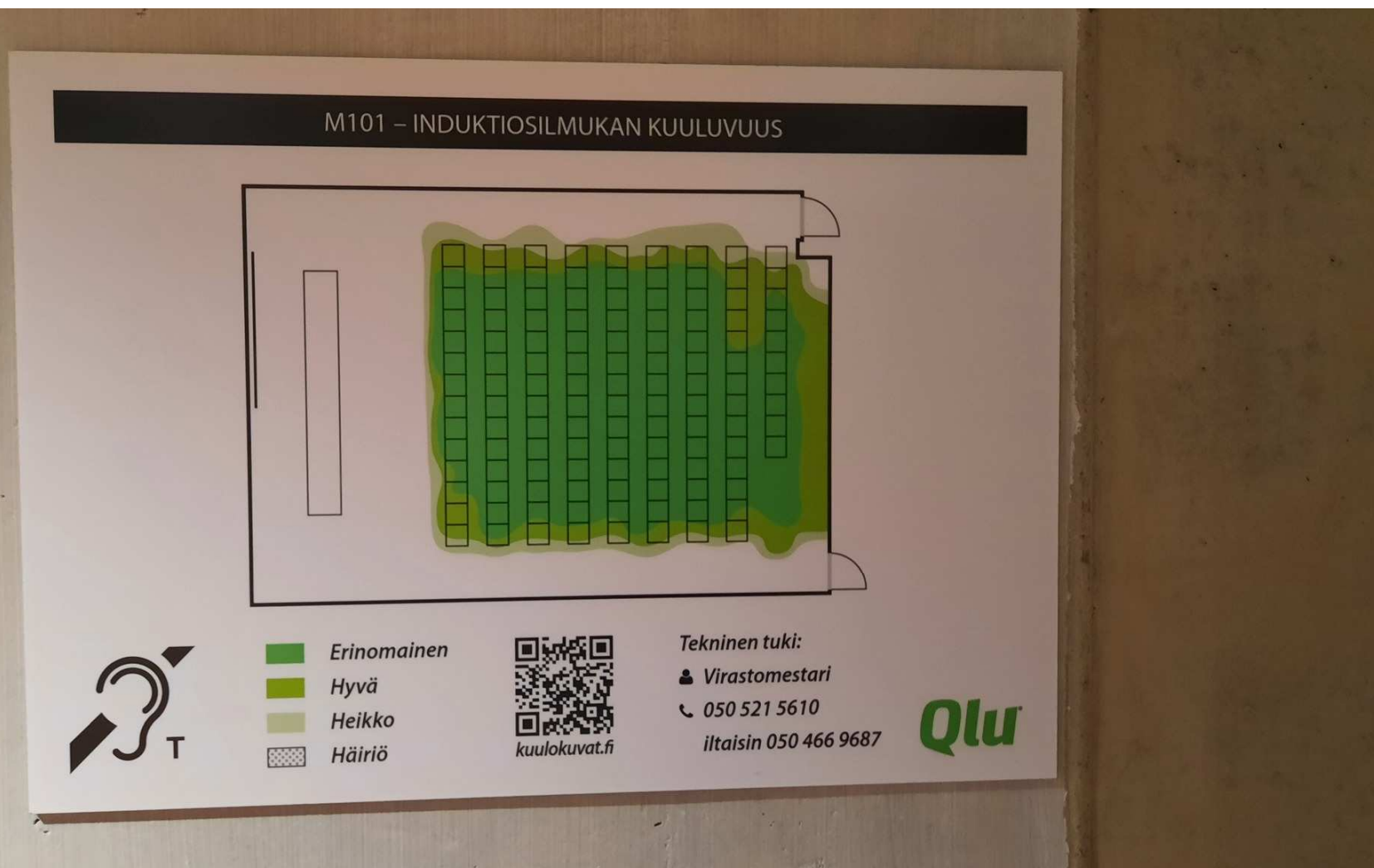


[https://www.youtube.com/watch?v=WifPN-8NF\\_0a](https://www.youtube.com/watch?v=WifPN-8NF_0a)

# Indukční smyčka



# Indukční smyčka

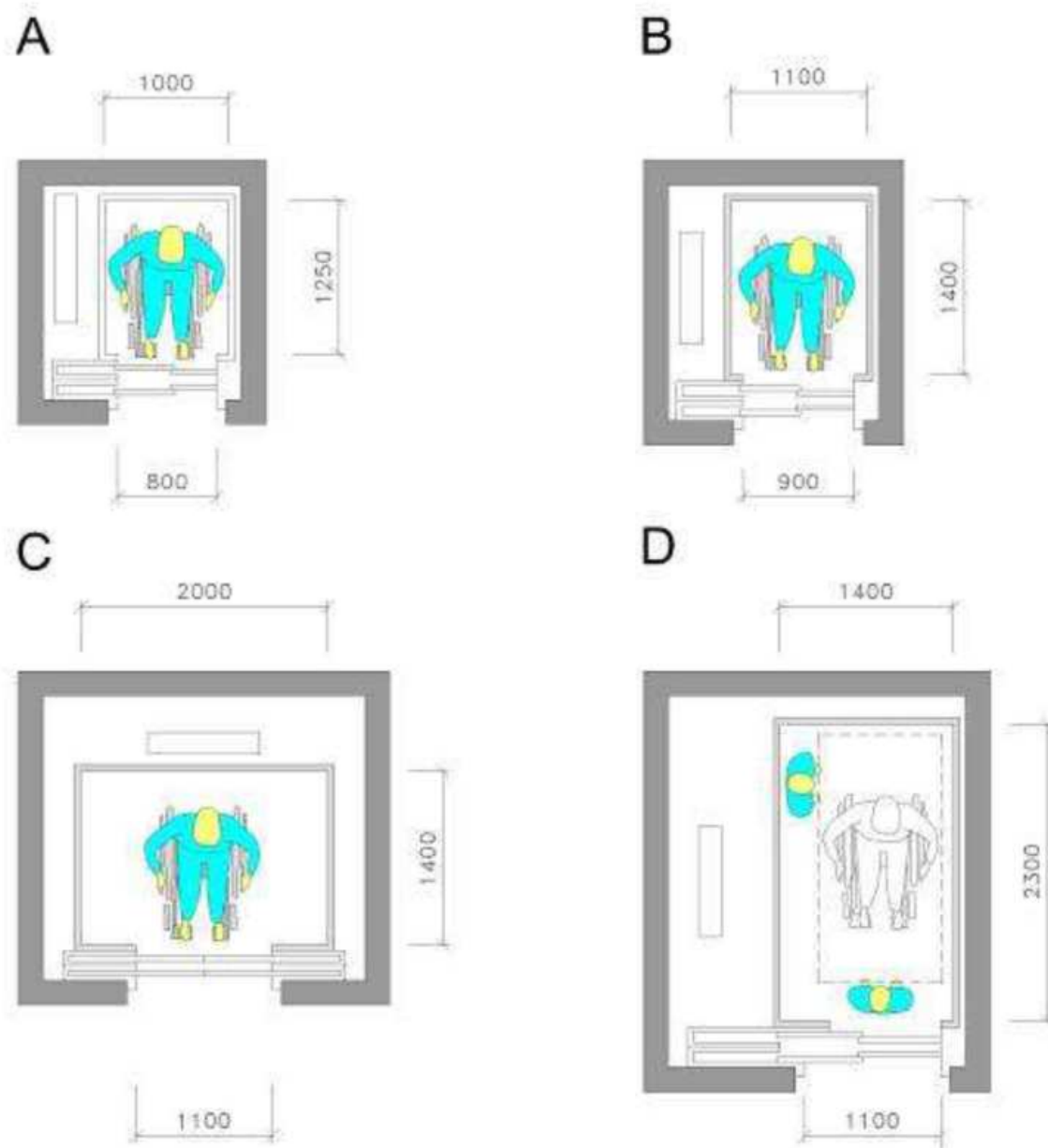




# Výtah

# Výtah

**Šířka vstupu** musí být nejméně **900 mm**. V odůvodněných případech u změn dokončených staveb může být klec výtahu zmenšena až na šířku nejméně 1000 mm a hloubku nejméně 1250 mm. Šířka vstupu musí být nejméně **800 mm**.



# Plošina

# Plošina

<http://www.vozickar.com/7-cili-sedm-dni-v-sede-komplet-den-prvni/>





# Plošina



# Schodolez

# Schodolez



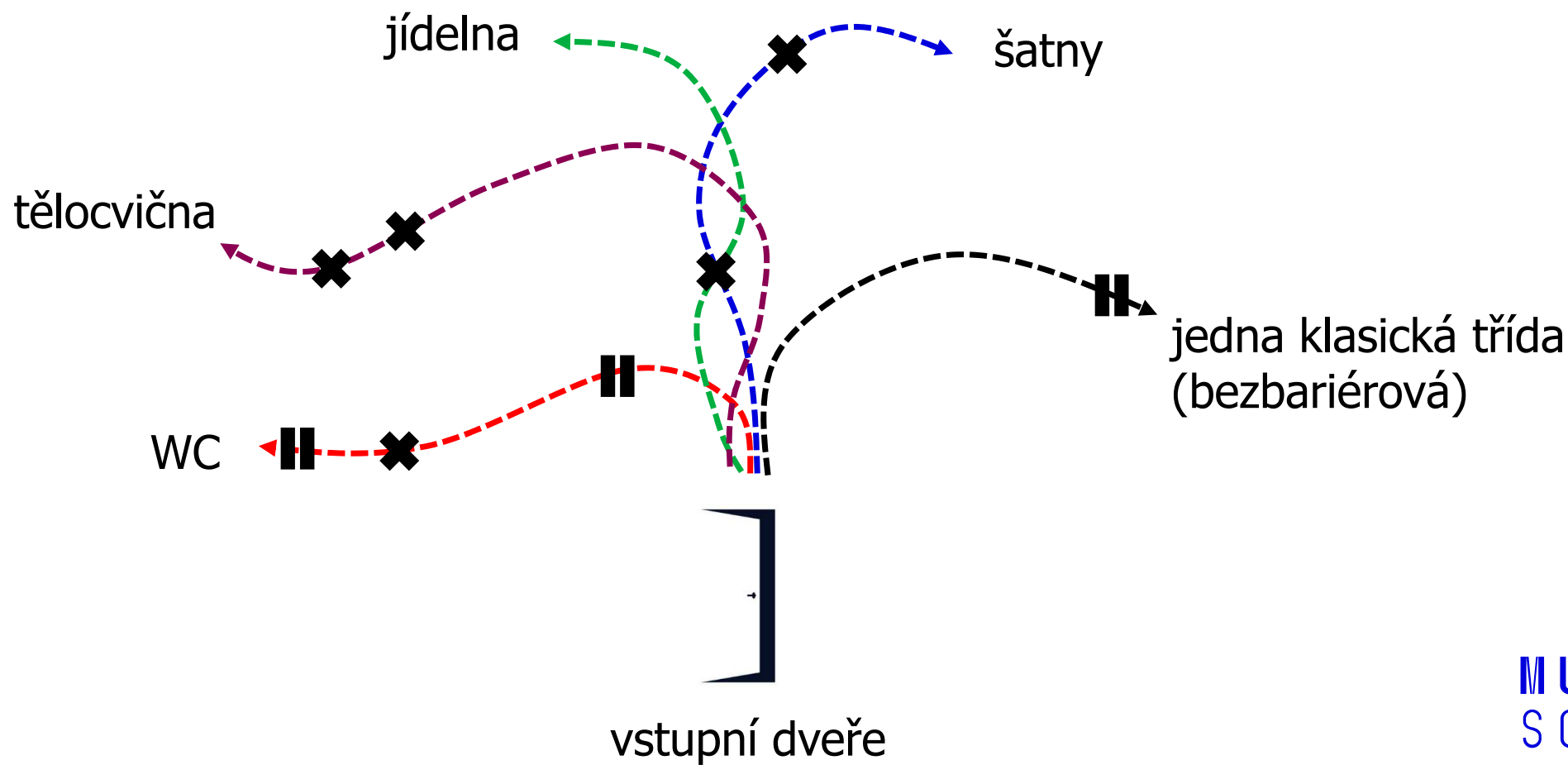
# Základní škola



# Základní škola

|| úzké dveře

✘ schody



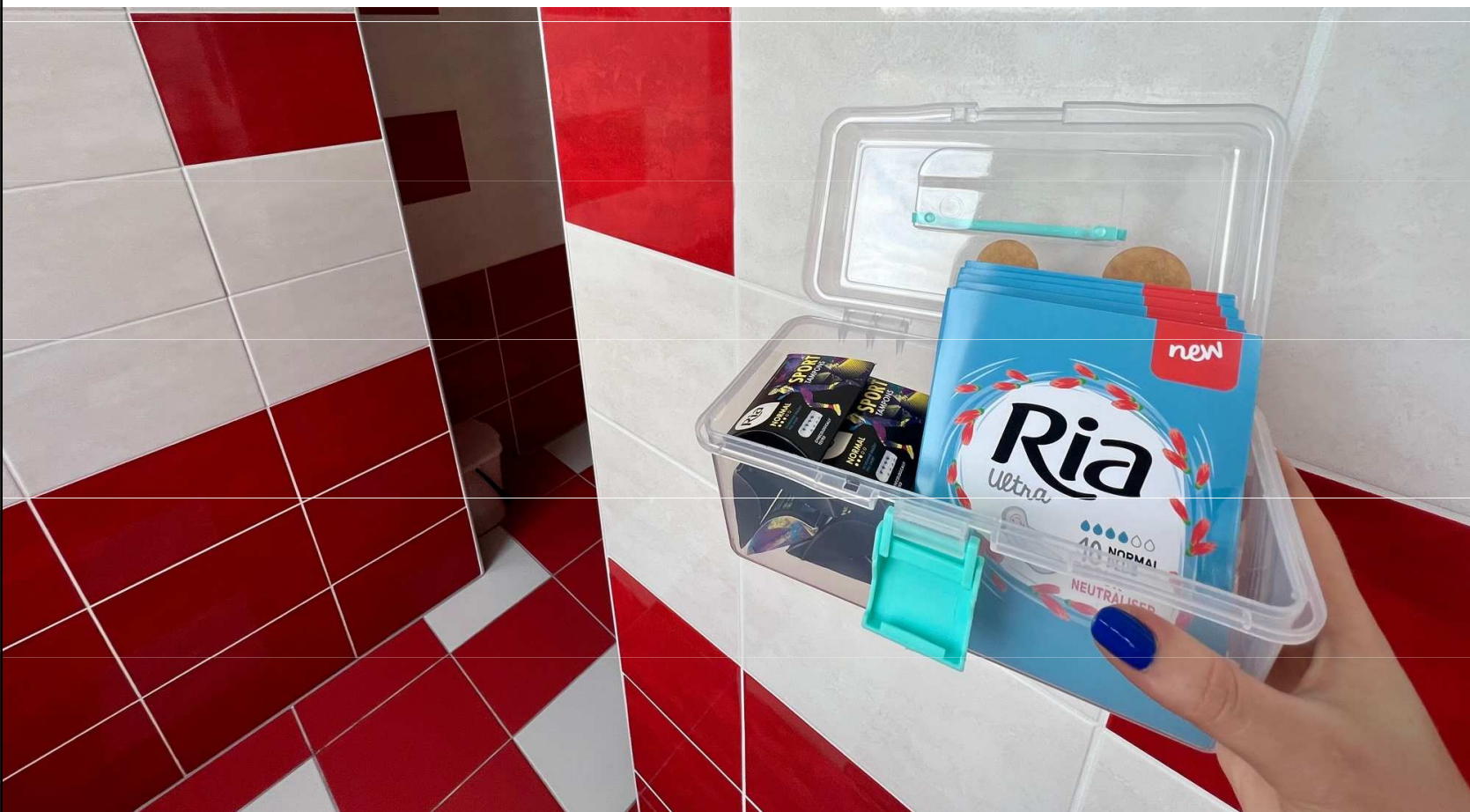
# Základní škola – tělocvična



# Základní škola – WC / Bezbariérové WC

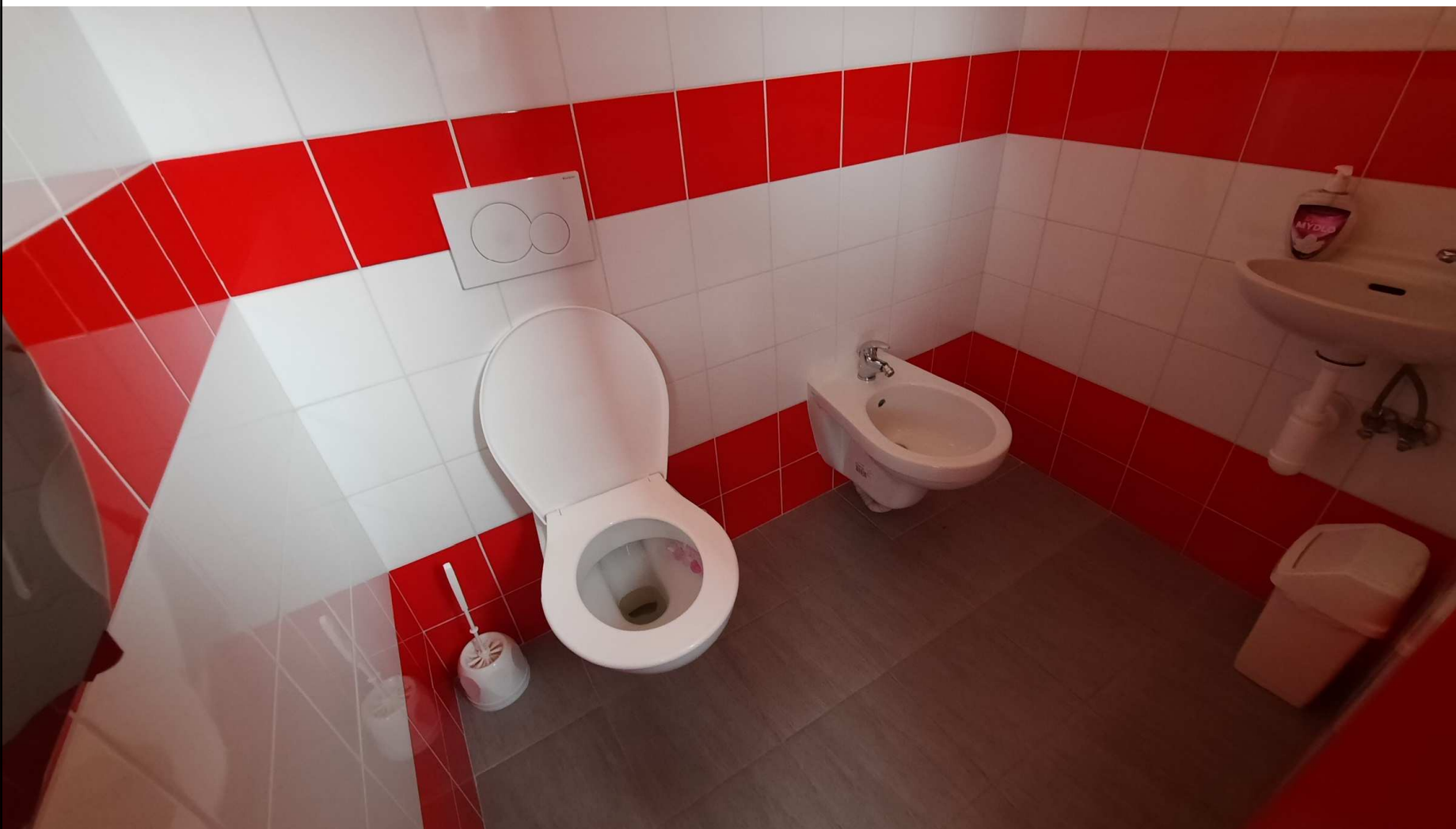


# Základní škola – menstruační potřeby





# Základní škola – menstruační potřeby

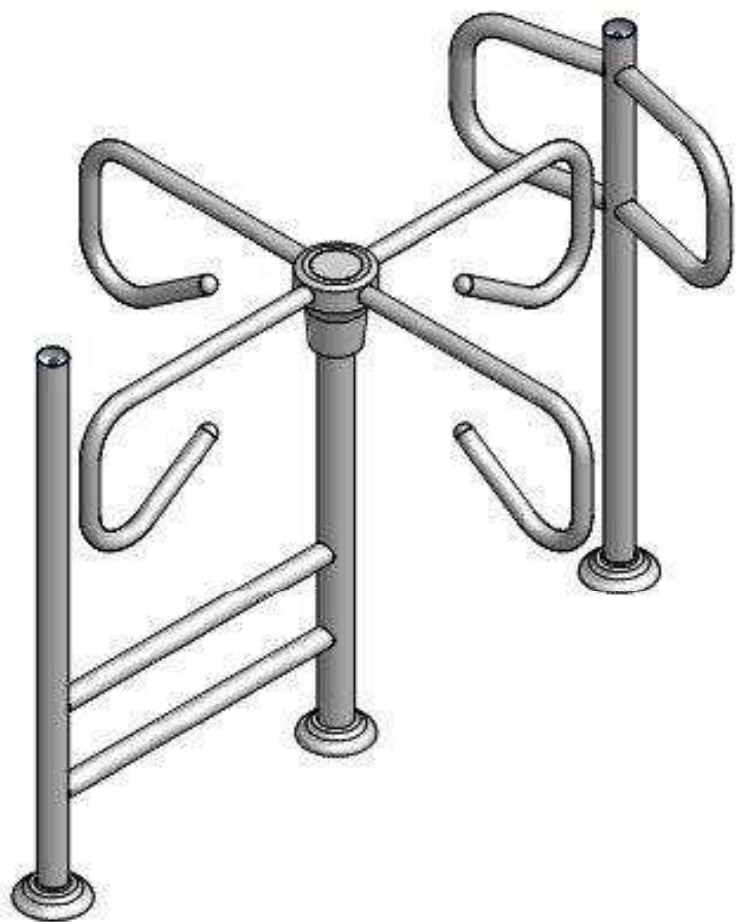


# Obchod s potravinami

# Obchod s potravinami – pultový prodej



# Obchod s potravinami – „otáčivý turniket“





# Obchod s potravinami – platba kartou



U NÁS  
MŮŽETE ZAPLATIT  
i BEZKOTAKTNĚ





# Pošta

# Pošta – vyvolávací systém

# Zdravotnické zařízení

# Zdravotnické zařízení – seznam ordinací

**PRAKTIK OSTRAVA s. r. o.**

**MUDr. RENÁTA PAVLOVÁ**  
praktický lékař pro dospělé

**Ordinační doba**

|           | Bez objednání | Pouze objednání |
|-----------|---------------|-----------------|
| <b>PO</b> | 7:30 - 12:00  | 12:00 - 13:30   |
| <b>ÚT</b> | 7:30 - 12:00  | 12:00 - 13:30   |
| <b>ST</b> | 7:30 - 12:00  | 12:00 - 13:30   |
| <b>ČT</b> | 10:00 - 16:00 | 16:00 - 18:00   |
| <b>PÁ</b> | 7:30 - 12:00  |                 |

Karolíny Světlé 23  
736 01, Ostrava - Vítkovice  
IČO: 01371382, IČZ: 54138001

**Tel.: 605 923 118**

**DĚTSKÝ LÉKAŘ**

Lékař: MUDr. Eva Rydvanová  
Zdravotní sestra: Alena Grohová

**ČEKÁRNA**

**ORDINAČNÍ HODINY**

|                 |                        |
|-----------------|------------------------|
| PO 7:00 - 11:30 | poradna 12:30 - 15:00  |
| ÚT 7:00 - 11:30 | prevence 12:30 - 14:30 |
| ST 7:00 - 12:00 |                        |
| ČT 7:00 - 11:30 | prevence 12:30 - 14:30 |
| PÁ 7:00 - 12:00 |                        |

**ODPOLEDNÍ ORDINACE PRO ZVANÉ**

Tel.: 485 120 789, IČO: 01291386  
IČZ: 54148000  
Adresa: Vrchlického 802/46, 460 14 Liberec 14

**MUNI**  
**SCI**

**Díky za pozornost**

Robert Osman, Ondřej Šerý

[osman@mail.muni.cz](mailto:osman@mail.muni.cz)

[ondrej.sery@mail.muni.cz](mailto:ondrej.sery@mail.muni.cz)