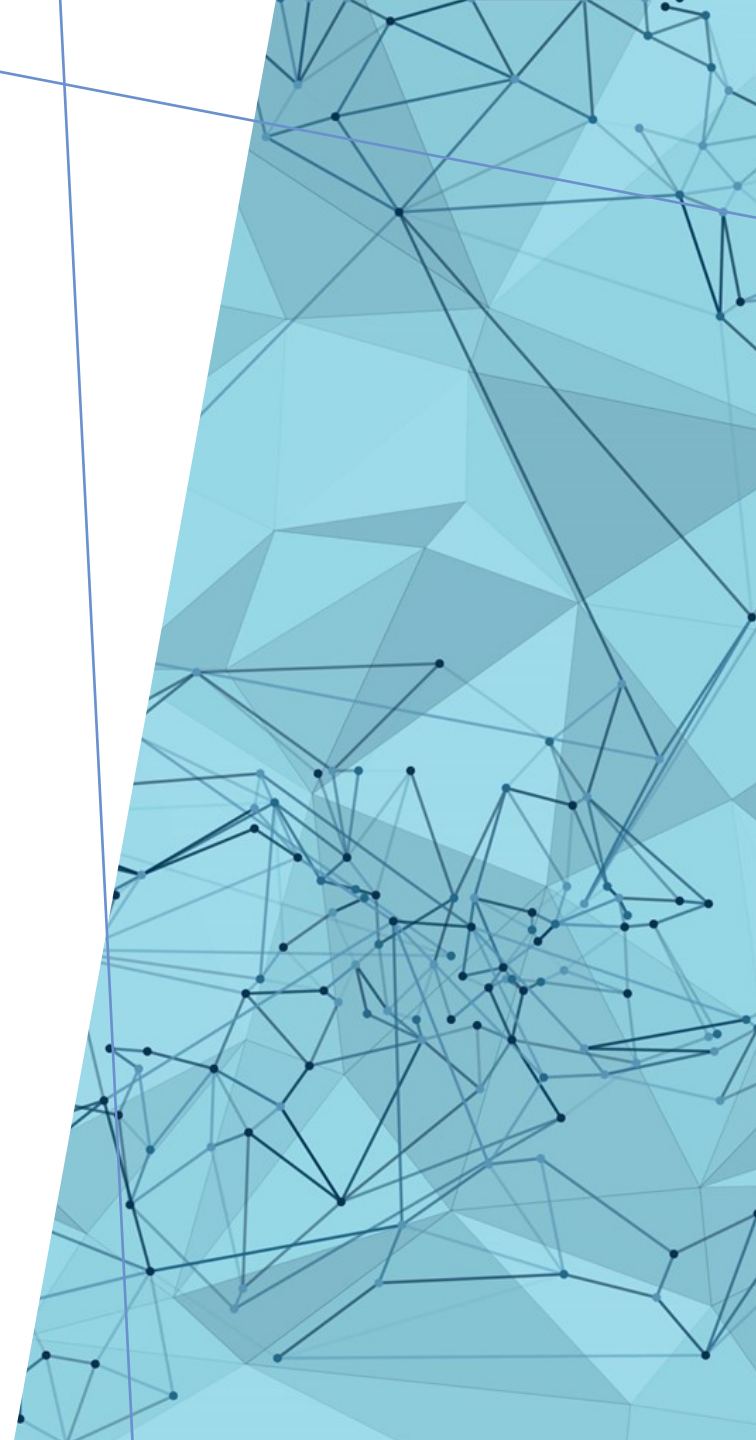


MSGV Cvičení

7

ALAN FALTÝNEK



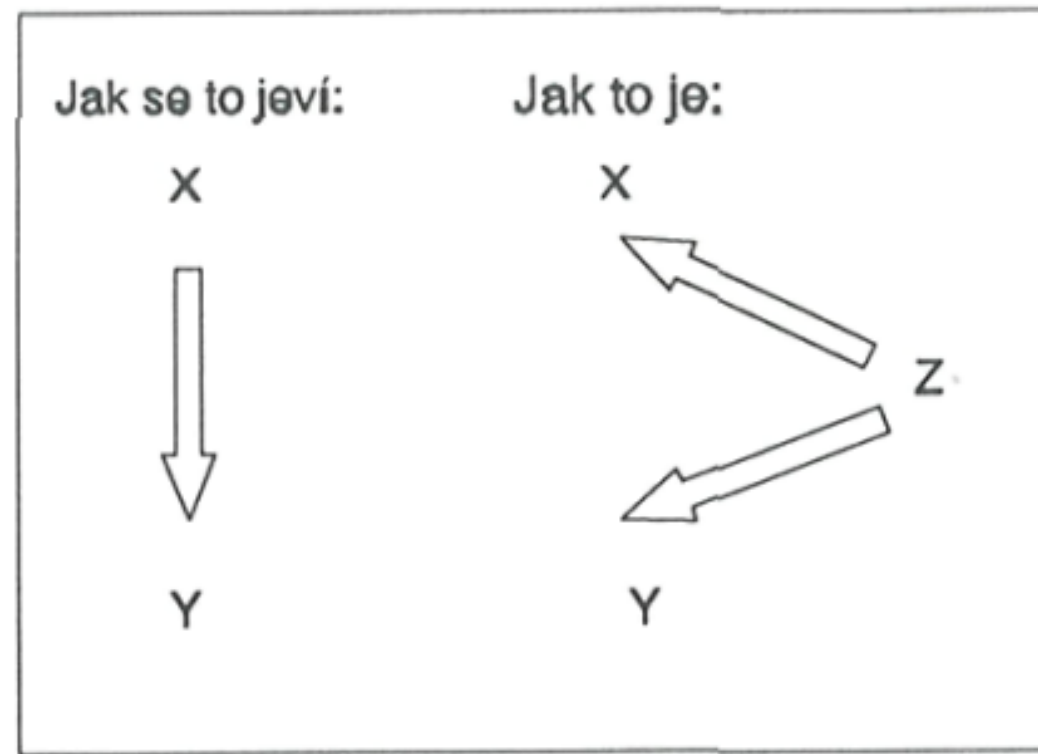
Rekapitulace cv. 6

Typy zkreslení

- „V tom šílenství je systém“ (Disman)
- Představte si, že máme zkoumat systém, který sestává ze tří proměnných
- Do výzkumu jsme ale zahrnuli pouze dvě proměnné (X a Y), ne však třetí proměnnou (Z) – třeba proto, že o ní nevíme, nebo ji prostě neumíme měřit
- Mohou proto nastat různé typy zkreslení, které lze klasifikovat do těchto kategorií:
 - **nepravá korelace**
 - **vývoiová sekvence**

Nepravá korelace

- „V řadě evropských regionů bylo zjištěno, že čím více čápů žije v určité krajině, tím vyšší je tam porodnost“
- Korelační koeficienty byly tak významné, že je velice nepravděpodobné, že zjištěná souvislost je náhodná.
- Jsme ochotni přijmout hypotézu, že čápi přece jen nosí děti?
- Ne. Ale je pak naší povinností navrhnout hypotézu, která by uspokojivě vysvětlovala naměřenou souvislost.

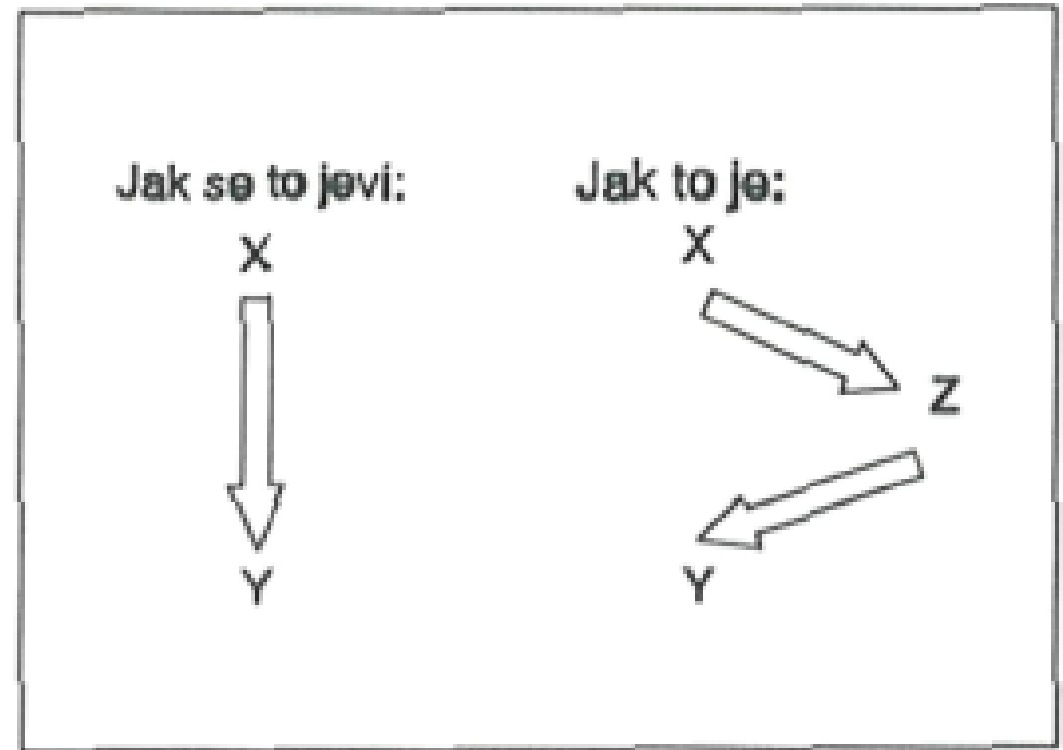


Nepravá korelace (spurious correlation)

- Zkreslení vzniká tehdy, když třetí nepozorovaná nebo neanalyzovaná proměnná ovlivňuje nějak obě proměnné X a Y , které studujeme.
- Nepravá korelace = skutečné nebezpečí ve výzkumu.
Problém lidské kvality výzkumníka
- Jinak: taková korelace dvou proměnných X a Y , která není působena reálným vztahem ovlivnění jedné proměnné druhou, ale společnou příčinou Z se souběžným vlivem na X i Y

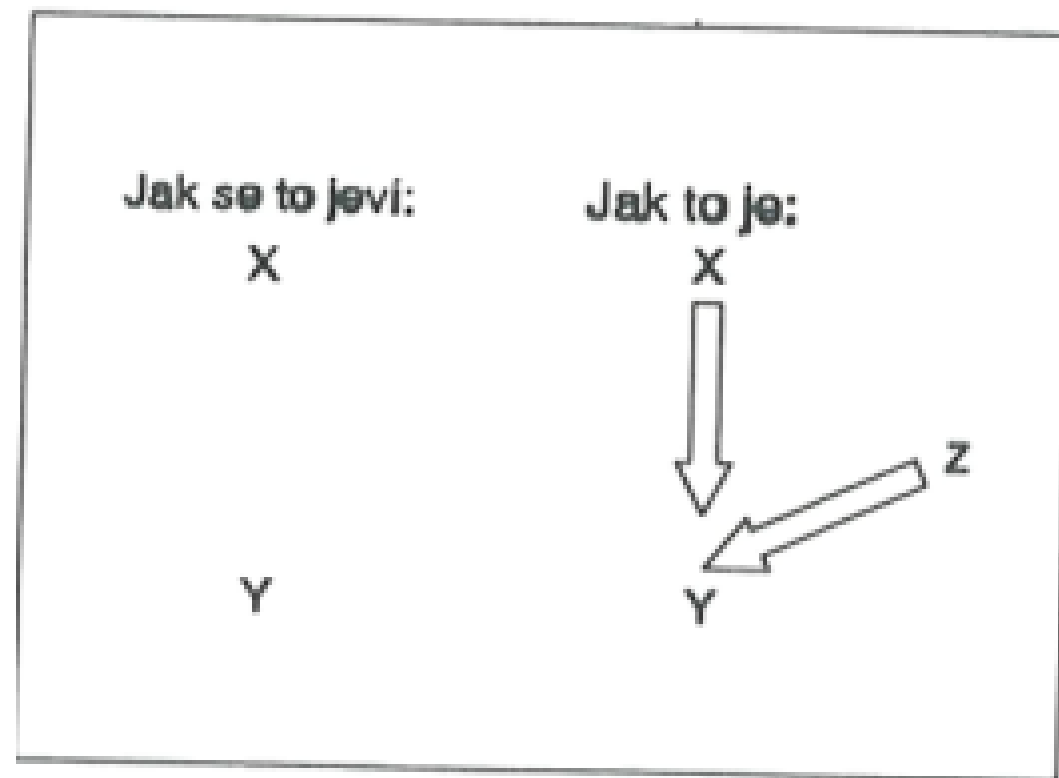
Chybějící střední člen

- X reprezentuje pohlaví respondentů a Y jejich skóre v testu inteligence
- Je možné, že výsledky žen, a to zejména příslušejících k nižším sociálním třídám, by byly signifikantně nižší, než výsledků mužů -> zkraslení tohoto typu můžeme často najít v quasivědeckých pracích, podporujících rasismus, diskriminaci skupin, v některých politických pamfletech apod.
- Mnohé noviny se dopouštějí tohoto hříchu z nevědomosti



Dvojí příčina

- Situace, kdy závislá proměnná Y má dvě příčiny, ale jenom jedna z nich, X, byla zahrnuta do výzkumu
- Nejčastější problém výzkumu v sociálních vědách
- Pravděpodobně neexistuje žádný sociální jev, který by měl jedinou příčinu – i v našem nesmírně zmenšeném vesmíru, složeném jenom ze tří proměnných, si můžeme představit, jaké zkresení to



Dvojitá příčina

- Dvojitá příčina (double causation) má efekt náhodné disturbance – náhodného řešení
- Téměř vždy to vede k tomu, že naměřená souvislost mezi X a Y je nižší, než skutečná

Zadání cv. 7

- Pokuste se uvést (fiktivní) příklady výzkumného problému, kdy je hodnocení vztahu (korelace) mezi dvěma proměnnými (jevy) ovlivněno následujícím typem zkreslení:
 - nepravá korelace
 - chybějící střední člen
 - dvojitá příčina
- Pro každý typ zkreslení uveďte jeden příklad. Bylo by fajn, kdyby vycházel z nějakého sociálně-geografického výzkumného problému (není bezpodmínečně nutné...).

Dotazy
?