



# KAŽDODENNÍ MOBILITA

Ondřej Mulíček

Robert Osman

Jiří Malý



# CÍLE PŘEDMĚTU

- (1) představení role mobility v utváření **časoprostorových** vzorců každodenního života
- (2) diskuse technologických, resp. **sociálně-technologických** podmíněností mobilitního chování
- (3) analýza současných **veřejných politik** a plánovacích opatření reagujících na zvýšený společenský význam prostorové mobility

## rámeček 1

role mobility v utváření každodennosti, teoretická východiska a výzkumný kontext

**OM**

práce a pracovní podmíněná mobilita, kontext, měřítko a časoprostorové vzorce

**OM**

cesty ve volném čase: zábava, potěšení, sport, nákupy, volno; sociální role mobility

**JM**

geografie domova: zakořeněnost v místě a čase, synchronizace, synchronizace a translokálnost

**RO**

## rámec 2

kyborgizace společnosti: vztah technologie a organismu, každodenní technologie a aplikace

technologická podmíněnost prostorové zkušenosti: obuv, oblečení, bílá hůl, invalidní vozík

**RO**

automobilita versus hromadná doprava, informační technologie, dar cestovního času

**OM**

## rámec 3

plány udržitelné mobility – kontext, cíle, procesy; koncept smart cities

**JM**

diskurs mobility v územním a strategickém plánování – aktéři, témata a konflikty

**JM**

univerzální design prostoru: kočárek, hůl, vozík, kolo spolu ve veřejném prostoru

**RO**

# KONTEXT

"**mobility turn**" v sociálních vědách (kulturní geografie, sociologie, urbánní studia, plánování)

**new mobilities paradigm** incorporates new ways of theorizing about how these mobilities lie "at the center of constellations of power, the creation of identities and the microgeographies of everyday life."

**modernita jako mobilita?** (Simmel, Wirth, Park, Bauman, italští futuristé, Le Corbusier)

**liquid modernity**

stále sílí význam giddensovských "**absent others**" v místě - překonávání vzdáleností mezi nimi je umožněno tzv. "time-space ordering devices"

mobilita ovlivňuje změny ve vnímání a zažívání moderního světa, mění formy **subjektivity** a **sociability**, stejně jako estetické vnímání přírody, krajiny a městského prostředí (Thrift, Urry)

mobilita jako sociální **stratifikační faktor**

zájem o role a pozice **nemobilních** v převážně mobilní společnosti; jak mobilita jedněch může imobilizovat druhé.

# MOBILITA

Urry

mobility konstituující společenský život:

**tělesná mobilita** /bodily, corporeal mobility

pěší pohyb, automobilita, aeromobilita

**objektová mobilita** /object mobility

pohyb zboží, peněz, odpadu....

**imaginární mobilita** /imaginary mobility

televize, rádio

**virtuální mobilita** /virtual mobility

internet



# MOBILITA

sociální mobilita

prostorová mobilita

(mezinárodní) migrace

rezidenční mobilita (rezidenční cykly)

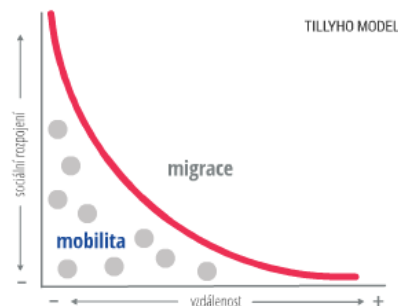
cestovní ruch, turistika

každodenní pohyby (dojíždka, docházka,...)

MIGRACE



CIRKULACE

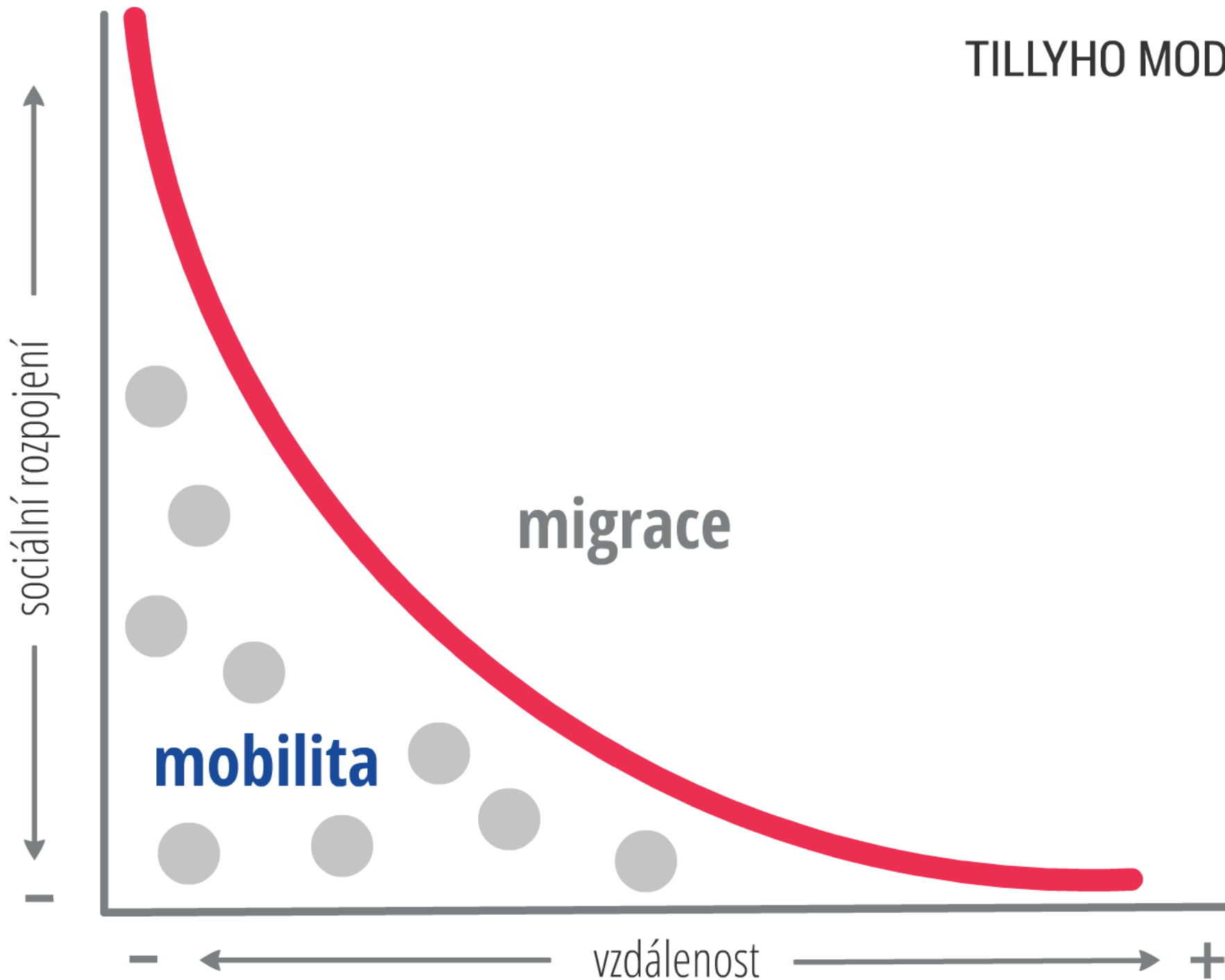


měřitko mobility

typ prostora / množství situací	charakteristika a způsob pohybu	plánec, mobilita cykly
prostor množství vztahových střiků	oblastní pohyb v rámci města nebo lokální pohyb mezi různými městy vládní pohyb jednotlivce nebo skupiny	mládež, studenti, práce, dovolená, prázdninová dovolená
prostor množství administrativních střiků	malý prostor, pro který je potřeba komunikace s ústředním úřadem nebo působit prostřednictvím	občasná, náhodná, práce, bydlení, prázdninová dovolená
prostor množství střiků	místní nebo meziměstský pohyb občasný a pravidelný, je možné vyhledat pravidelné nebo pravidelné možnosti kvalitativně	rodinné, občasná, práce, dovolená
prostor množství střiků	místní nebo meziměstský pohyb, množství situací, je potřeba sociální komunikace prostřednictvím	mládež, studenti, práce

+

# TILLYHO MODEL



# měřítko mobility

typ prostoru / prostorová situace	charakteristika a způsob osvojení	příklad měřítka objektů
prostor manipulovatelných objektů	obsahuje objekty zpravidla menší než lidské tělo; pro jejich poznání není nutný vlastní pohyb jednotlivce prostorem	tělo, osobní prostor, deska pracovního stolu
prostor nemanipulovatelných objektů	malý prostor, pro jehož úplné poznání (osvojení) je již nutná částečná lokomoce (pohyb) jednotlivce	obytná místnost, pracovna, byt
environmentální prostor	obsahuje velké nemanipulovatelné objekty, osvojení si prostoru je možné výhradně prostřednictvím prostorové mobility jednotlivce	nákupní centrum, městská čtvrť
geografický prostor	obsahuje velké nemanipulovatelné objekty, možnost osvojení si prostoru pouze fyzickým pohybem je omezená	město, region, stát

# POHYB vs. MOBILITA

## **tradiční dopravní geografie**

soustředění na fakta o pohybech

ODKUD? KAM? KOLIK? JAK ČASTO? JAKOU RYCHLOSTÍ?

## **"mobilitní" studia**

rozšíření záběru o reprezentaci mobility a významy, které přináší

TĚLESNÁ ZKUŠENOST | POCITY | INDIVIDUÁLNÍ TAKTIKY A STRATEGIE

mobilita se má k pohybu podobně jako místo k lokaci (Cresswell)

# MOBILITA V SOCIÁLNÍCH VĚDÁCH

## sedentarismus

pohyb a mobilita chápány jako procesy "mimo normu"

odvozováno od Heideggera hovořícího o obývání míst

základy osobní identity jsou spojeny s místem a jeho autenticitou

**sedentaristické pojetí často postrádá nástroje a přístupy k chápání role mobility v každodenním životě**

## nomádismus

mobilita, nestálost, nefixovanost jako důležité faktory vytváření subjektivity

pokrývá řadu procesů v různých měřítcích - zvýšená osobní mobilita, mezinárodní migrace, technologický rozvoj, kosmopolitismus, translokálníismus

**často kritizován z feministických pozic jako maskulinní pohled na současné časoprostorové ukotvení každodenního života**

---

ideální kompromis?

---

v sociálním světě se prolíná mobilita s imobilitou/neměnností

Ize zkoumat jak jsou zdánlivě statická místa či kategorie nově definovány narůstající mobilitou  
stejně jako

Ize zkoumat jak moc jsou pohyby a cirkulace podmíněny imobilními místy a infrastrukturami

# MOBILITA V PROSTORU

## Leibnizův náhled na prostor

prostor neexistuje sám o sobě, nýbrž je vytvářen vztahy mezi objekty (relační prostor)

---

mobilita eroduje statické chápání prostoru a míst - místa jsou definována pozicí v síti a svým vztahem k jiným místům

space of flows

## Jensen - armatury a enklávy

**armatury** jakékoli "kanály" mobility různého typu - od chodníků po letecké koridory

non-spaces / non-places

**enklávy** záchytné prostorové jednotky, různě vztahově uzavřené vůči okolí; od armatur se zásadně liší dosahovanými rychlostmi

I automobil může být enklávou (kapslí) pohybující se v rámci armatury (dálnice). Čím vyšší rychlost, tím větší zapouzdření.

Armatury jako plnocenná místa, byť nefixovaná v absolutním prostoru (vlak jako kancelář; auto jako koupelna; ...).

Vzrůstající zájem o praktiky realizované "**in-between**", tj. na cestě mezi dvěma tradičními místy.

# KAŽDODENNOST

So what is it? A mixture of nature and culture, the historical and the lived, the individual and the social, the real and the unreal, a place of transitions, of meetings, or interactions and conflicts, in short a level of reality. In one sense there is nothing more simple and more obvious than everyday life. How do people live? The question may be difficult to answer, but that does not make it any the less clear. In another sense nothing could be more superficial: it is banality, triviality, repetitiveness.

Lefebvre

každodennost může být konceptualizována jako soubor provázaných **rytmů** živých těl, "materiálních těl" a "společenských těl"

Schatzki

provázanost znamená také koordinaci - synchronizaci a synchorizaci

**stejně místo-stejný čas**

**jiné místo-stejný čas**

**stejně místo-jiný čas**

**jiné místo-jiný čas**

koordinace **individuální** (mobilita, telefony, diáře)

koordinace **institucionalizovaná** (kalendář, začátky vyučování, hodiny, noční klid )

mobilita umožňuje koordinaci **VS.** mobilita znesnadňuje koordinaci

# KAŽDODENNOST a MOBILITA

**mobilitní habitus** (specifický typ rutinizovaného chování a praktik)

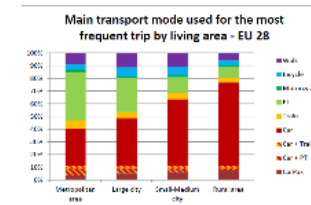
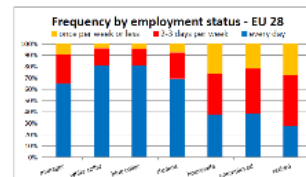
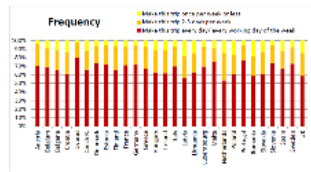
mobilitní strategie a taktiky využívané v rámci rodiny, domácnosti, komunity, sociální sítě

intenzivní relokační mobilita mladých domácností

omezená a závislá mobilita teenagerů

lokalizovaná mobilita nízkopříjmových rodin

centralizovaná mobilita starších domácností



## korporealita

důležitým parametrem každodenních praktik je naše tělesné zapojení (corporeality)

tělo je vždy situováno v čase a v prostoru; současně je tělo základním měřítkem, skrze které měříme a reprezentujeme prostor a čas kolem sebe

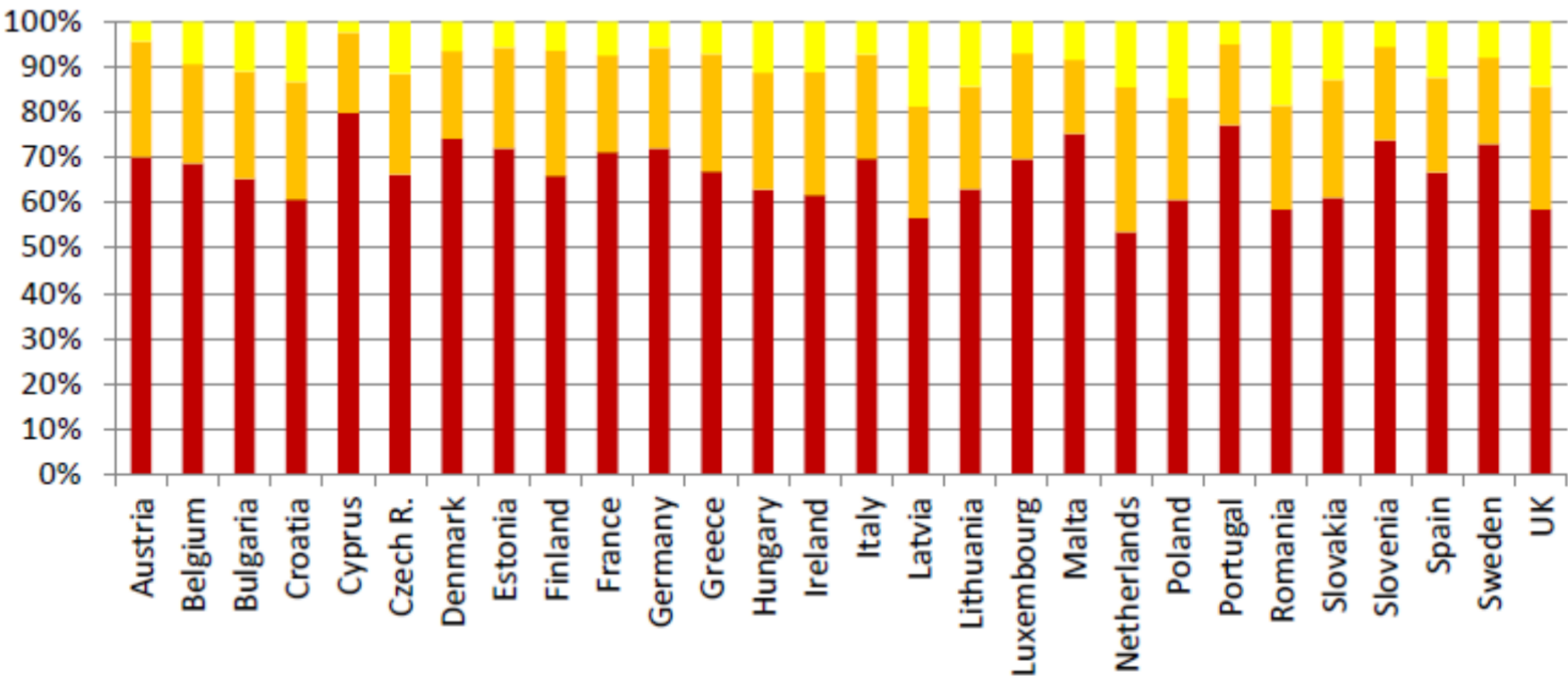
**kyborgizace** pozměňování schopností lidského těla pomocí technologií (kolo, automobil, telefon)

samotná mobilita je technologií často oddělována od přímé tělesné zkušenosti, fyzické námahy



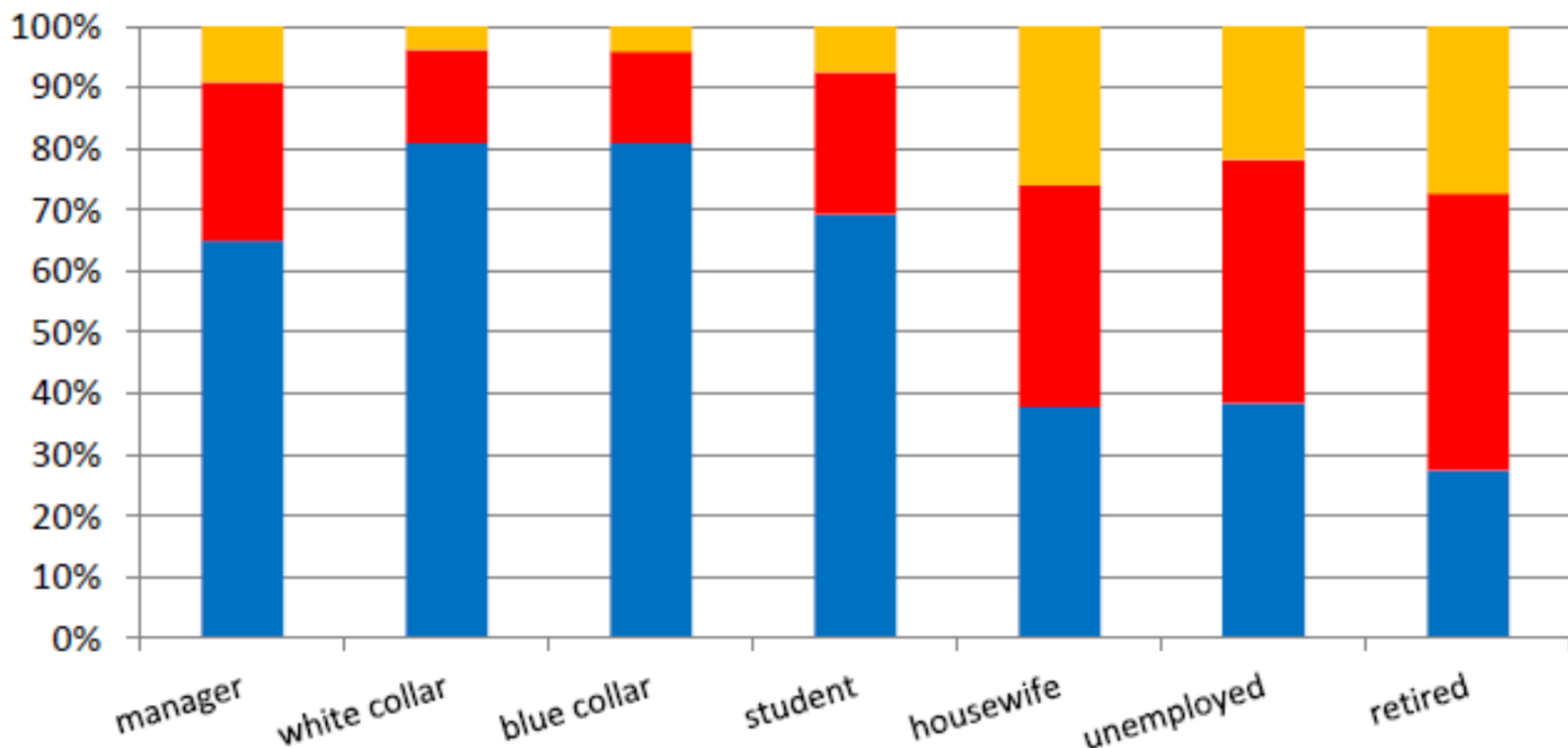
# Frequency

- Make this trip once per week or less
- Make this trip 2-3 days per week
- Make this trip every day/ every working day of the week

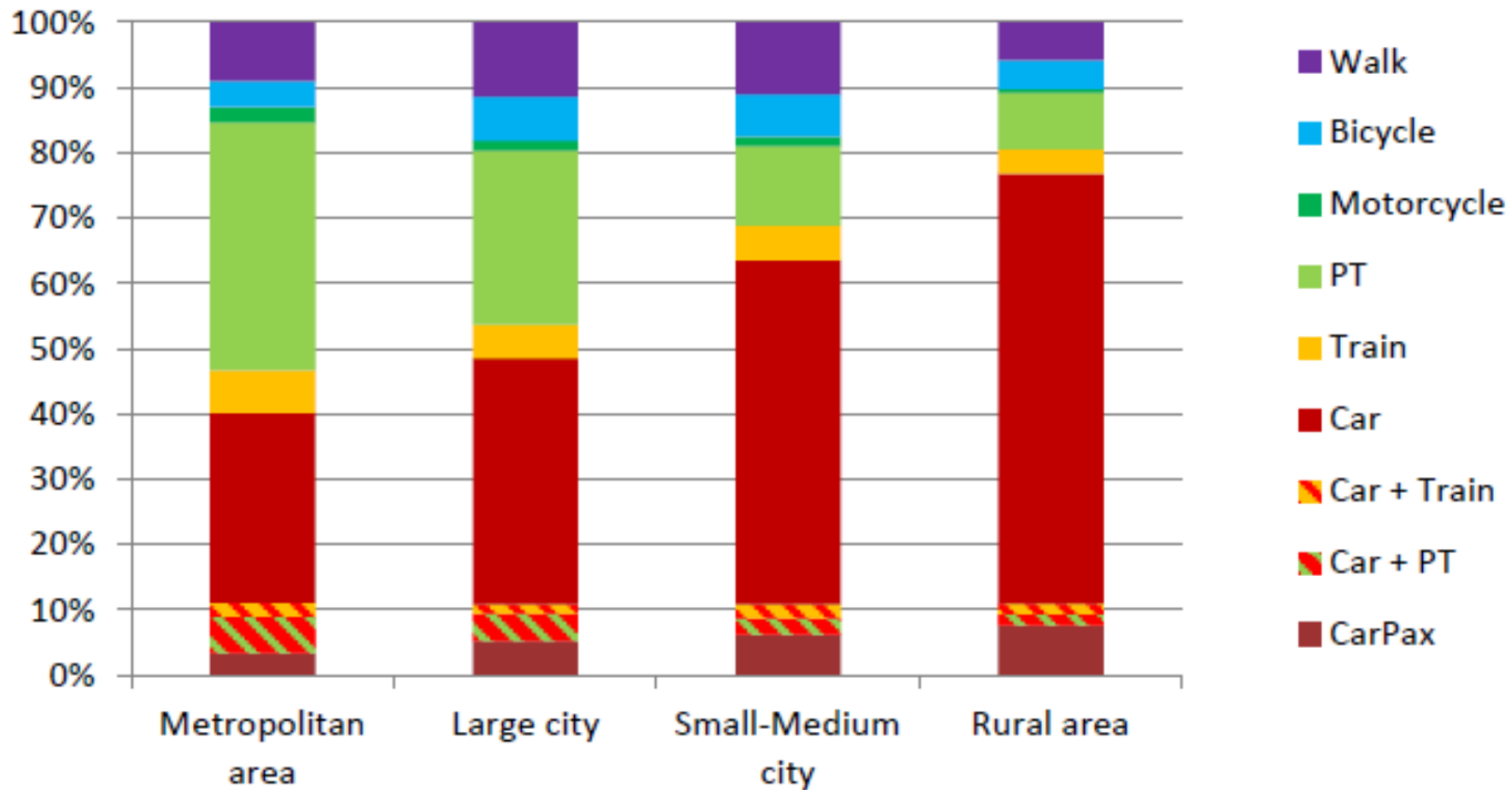


# Frequency by employment status - EU 28

once per week or less    2-3 days per week    every day



## Main transport mode used for the most frequent trip by living area - EU 28



# KAŽDODENNOST a MOBILITA

**mobilitní habitus** (specifický typ rutinizovaného chování a praktik)

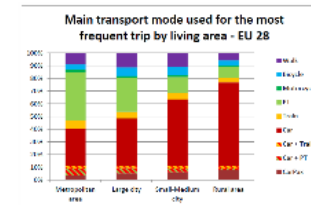
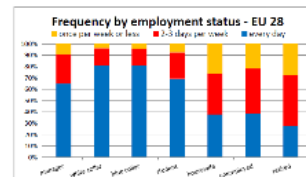
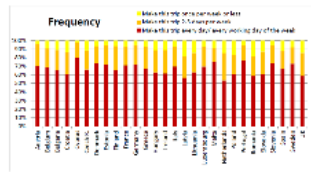
mobilitní strategie a taktiky využívané v rámci rodiny, domácnosti, komunity, sociální sítě

intenzivní relokační mobilita mladých domácností

omezená a závislá mobilita teenagerů

lokalizovaná mobilita nízkopříjmových rodin

centralizovaná mobilita starších domácností



## korporealita

důležitým parametrem každodenních praktik je naše tělesné zapojení (corporeality)

tělo je vždy situováno v čase a v prostoru; současně je tělo základním měřítkem, skrze které měříme a reprezentujeme prostor a čas kolem sebe

**kyborgizace** pozměňování schopností lidského těla pomocí technologií (kolo, automobil, telefon)

samotná mobilita je technologií často oddělována od přímé tělesné zkušenosti, fyzické námahy

# MOTILITA

Kaufmann et al.

schopnost osob (ale také předmětů či informací) být mobilní v geografickém prostoru;  
zahrnuje / kombinuje fyzické, ekonomické, kulturní, technologické a jiné předpoklady

---

## **přístup** /access

dostupnost a šíře dostupných dopravních či komunikačních možností

**finanční** **fyzický** **organizační** **časový**

## **kompetence** /competence

schopnosti a kvalifikace klíčové k osvojení si různých způsobů pohybu / mobility

**fyzické kompetence** **získané kompetence** **organizační kompetence**

## **osvojení** /appropriation

jak osoby interpretují svůj přístup a kompetence a jak tuto interpretaci promítají do svých (mobilitních) plánů, zvyků, strategií a taktik

**PROPOJENÍ DO KAŽDODENNÍHO ŽIVOTA**

# STRUCTURAL STORIES

Freundendal-Pedersen

## strukturální příběh

specifický způsob zdůvodňování příčin každodenních rozhodnutí a aktivit; je využíván jako zjevné racionále našich rutinních činností a současně i jako průvodce těmito činnostmi; strukturální příběhy jsou produkovány a reprodukovány individuální společenskými praktikami

### strukturální příběhy související s mobilitou

vytvářející příležitost

konstruují určitý life-style

" ..rozhodli jsme se koupit další auto, aby manželka mohla vozit syna na hokejové tréninky, které jsou nově na druhé straně města.."

praktické

legitimují určitou mobilitu jako jedinou možnou

" ..tam jediné pěšky, i když je to delší, ale autem tam rozhodně nezaparkuju.."

"alibistické"

zbavují individuální zodpovědnosti

" ..dnes je město dělané pro auta, s tím se nedá nic dělat.."

**když má člověk děti bez auta se neobejde...**

**pěšky je to strašně daleko...**

**vlak má vždycky zpoždění...**

# VÝZKUMNÉ ASPEKTY MOBILITY

Cresswell

## 1 PROČ SE LIDÉ POHYBUJÍ?

### PROTOŽE MUSÍ

#### komplementarita

nerovnoměrnosti v lokalizaci osob a zdrojů vytvářejí určitý prostorový gradient a tedy i pohyb

#### koordinace/socializace/sociální sítě

nutné zapojení do společenského života vyžaduje (stále se zvyšující) úroveň osobní mobility

"thick co-presence"

### PROTOŽE MOHOU

#### pohyb jako emancipace

právo na pohyb jako nezadatelné lidské právo

mobilita jako diverze vůči ustáleným vzorcům a normám

#### pohyb jako potěšení

"...byl jsem se jen tak projet..."

Aby někteří lidé mohli být stále více mobilní, musí být stále více lidí (alespoň částečně) nemobilních (lidé provozující a regulující infrastrukturu)

## 2 JAK RYCHLE SE POHYBUJÍ?

### rychlost a čas

čas je vzácná komodita a vzrůstající rychlost každodenní mobility jej má šetřit

### rychlost a moc

rychlost jako indikace moci, jako faktor společenské hierarchizace

dle Virilia (Speed and Politics) je rychlost pohybů a komunikací základním hnacím motorem historie a zdrojem vytváření takových (zdánlivě) fixních věcí jako je státní území či sídelní systém

#### Denis Pumain

velká města jsou od sebe vzdálena stále stejně měřeno (časem, zvyšuje se fyzická vzdálenost mezi nimi v důsledku rostoucích cirkulačních rychlostí)

#### Paul Bairoch

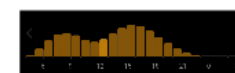
urbanizace je proces, který vnáší mobilitu (tj. rychlost) do každodenního života

## 3 V JAKÉM RYTMU SE POHYBUJÍ?

dopravní síťka není ipsofona tím, že je moc aut na jednom místě, ale tím, že je moc aut aut na jednom místě v jeden čas

mobilita je významně rytmizována celou řadou externích "pacemakerů" různých měřítek **rodina práce roční období střídání dne a noci týdenní rytmy**

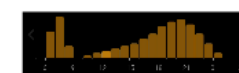
mobilita jak jeden z nejvýraznějších mediátorů a přenašečů každodenních rytmů



hlavní nádraží Brno



8:00



uzel Česká



12:00



16:00



20:00

## 4 JAKÝMI CESTAMI SE POHYBUJÍ?

### 2 zjednodušující metafory

#### BALET

odkazuje k Jane Jacobs či Davidu Seamonovi

jde o pohyb v prostorech a drahách, při kterém lidé zůstávají (musejí zůstat) v očním kontaktu s ostatními

cesta je vyjednávana neustálým kontaktem, gesty; většinou osobami pohybujícími se srovnatelnou rychlostí

#### ŘEKA

pohyb je mnohem více usměrňován a regulován fyzickým layoutem prostředí či systémem předpisů

pohyb v "Tece" neumožňuje tak široké množství individuálních taktik a vyjednávání

"řeka" představuje normu, jakékoli vybočení může znamenat kolizi, narušení pohybu

tunelový efekt kapacitních komunikací ("řek"); odpoutání pohybu od bezprostředního okolí

## 5 JAK VNÍMAJÍ POHYB?

pohyb je vysoce subjektivní zkušenost

může být osvobozující, vyčerpávající, obtěžující

ovlivnění kuturním prostředím, zdravotním stavem, apod.

než byla chůze v období romantismu "objevena" jako obohacující zážitek platilo:

**Walking was for the poor, the criminal, the young, and above all the ignorant.**

trans-atlantický let bude jinak vnímán v první třídě a jinak ve třídě turistické

hodinovou dojízdku do práce vnímá jinak člověk z města a jinak obyvatel periferie

## 6 JAK A KDE SE ZASTAVUJÍ?

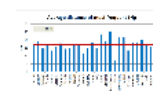
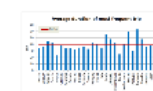
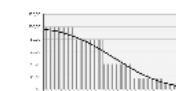
jaké jsou prostorové či časové hranice každodenní mobility?

jaká je role "friction of distance"?

jde o vzdálenost fyzickou, časovou, ekonomickou, psychologickou?

**1 den jako kritická a dlouhodobě stabilní hranice?**

**30 minut jako limit cesty pracovní dojízdky?**



"pushing stroller distance" v docházce za službami?

# 1

# PROČ SE LIDÉ POHYBUJÍ?

## PROTOŽE MUSÍ

### **komplementarita**

nerovnoměrnosti v lokalizaci osob a zdrojů vytvářejí určitý prostorový gradient a tedy i pohyb

### **koordinace/socializace/sociální sítě**

nutné zapojení do společenského života vyžaduje (stále se zvyšující) úroveň osobní mobility

"thick co-presence"

## PROTOŽE MOHOU

### **pohyb jako emancipace**

právo na pohyb jako nezadatelné lidské právo

mobilita jako diverze vůči ustáleným vzorcům a normám

### **pohyb jako potěšení**

"...byl jsem se jen tak projet..."

Aby někteří lidé mohli být stále více mobilní, musí být stále více lidí (alespoň částečně) nemobilních (lidé provozující a regulující infrastrukturu)



# 2 JAK RYCHLE SE POHYBUJÍ?

## rychlost a čas

čas je vzácná komodita a vzrůstající rychlost každodenní mobility jej má šetřit

## rychlost a moc

rychlost jako indikace moci, jako faktor společenské hierarchizace

dle Virilia (Speed and Politics) je rychlost pohybů a komunikací základním hnacím motorem historie a zdrojem vytváření takových (zdánlivě) fixních věcí jako je státní území či sídelní systém

## Denis Pumain

velká města jsou od sebe vzdálena stále stejně měřeno časem, zvyšuje se fyzická vzdálenost mezi nimi v důsledku rostoucích cirkulačních rychlostí

## Paul Bairoch

urbanizace je proces, který vnáší mobilitu (tj. rychlost) do každodenního života

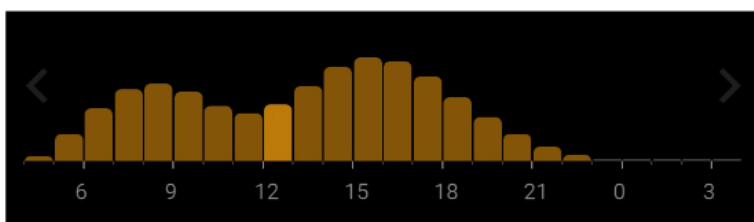
# 3 V JAKÉM RYTMU SE POHYBUJÍ?

dopravní zácpa není způsobena tím, že je moc aut na jednom místě, ale tím, že je moc aut na jednom místě v jeden čas

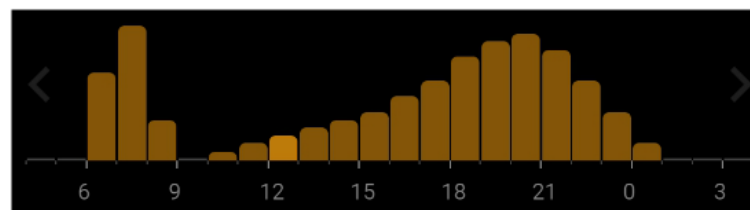
mobilita je významně rytmizována celou řadou externích "pacemakerů" různých měřítek

**rodina**      **práce**      **roční období**      **střídání dne a noci**      **týdenní rytmy**

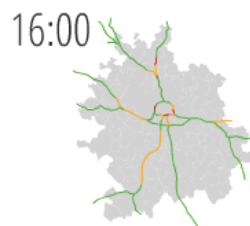
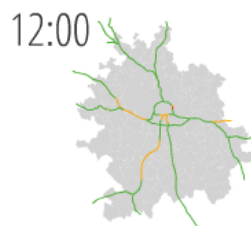
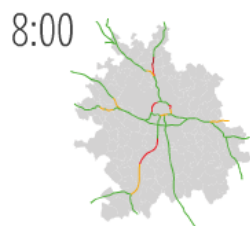
mobilita jak jeden z nejvýraznějších mediátorů a přenašečů každodenních rytmů



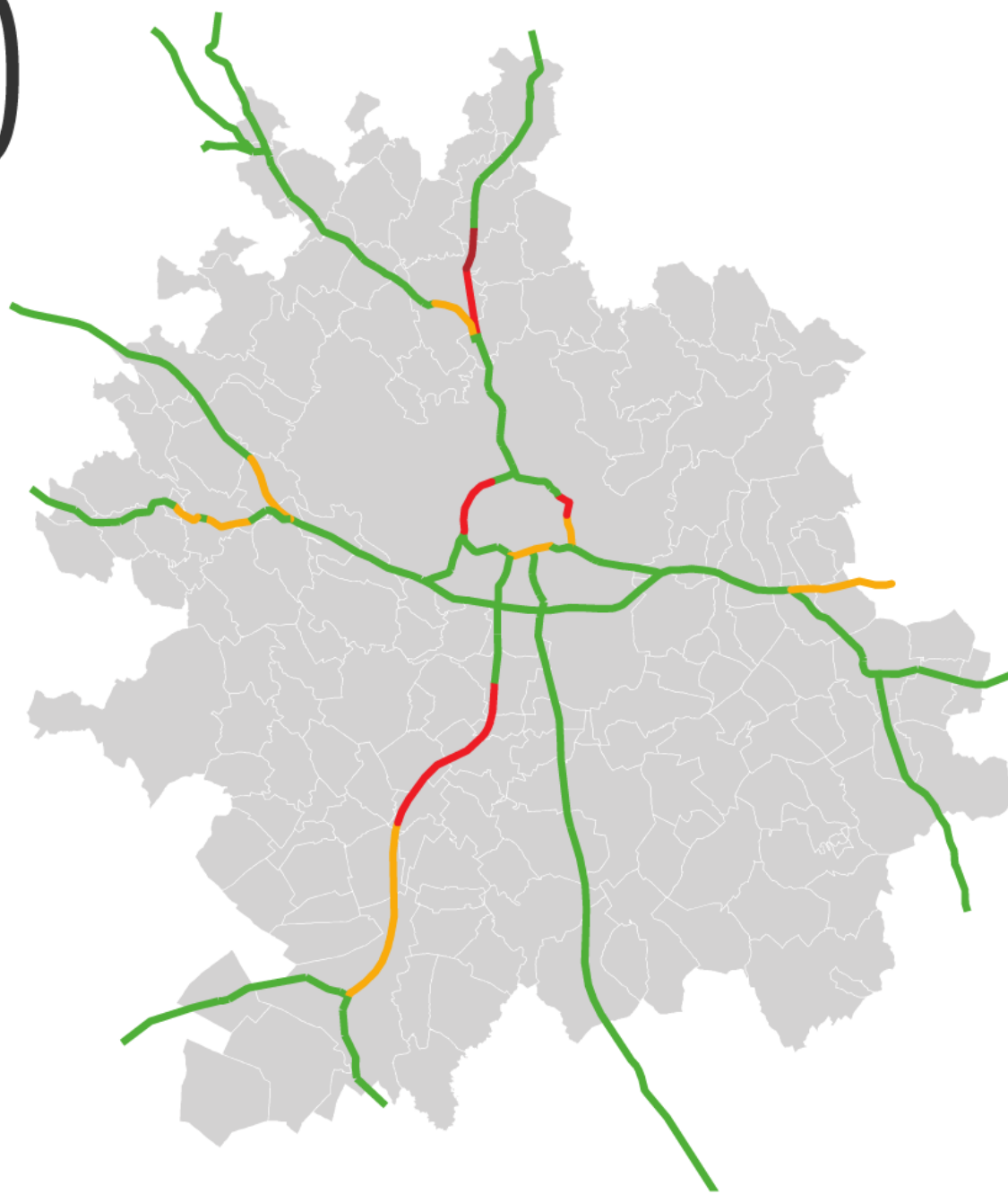
hlavní nádraží Brno



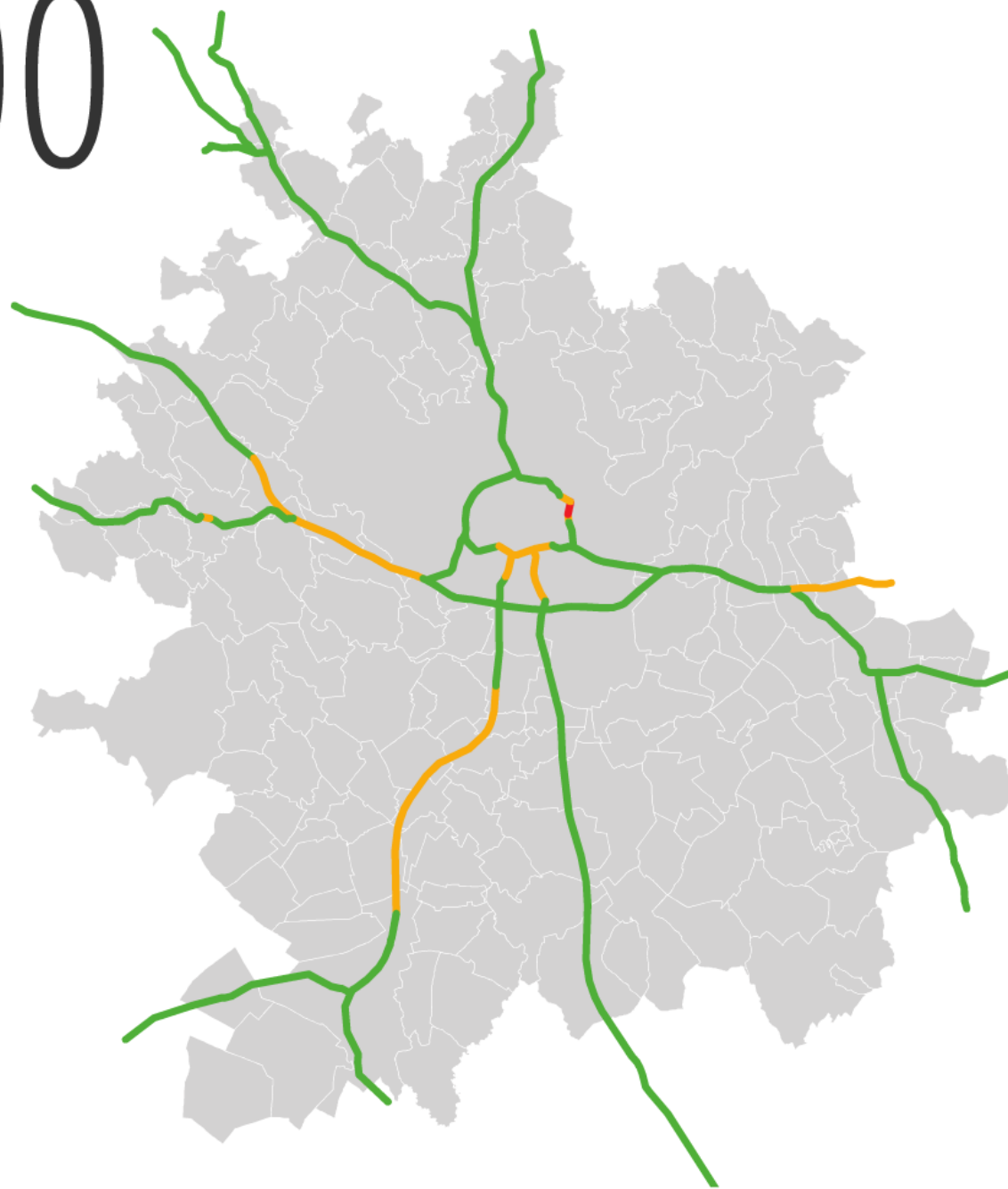
uzel Česká



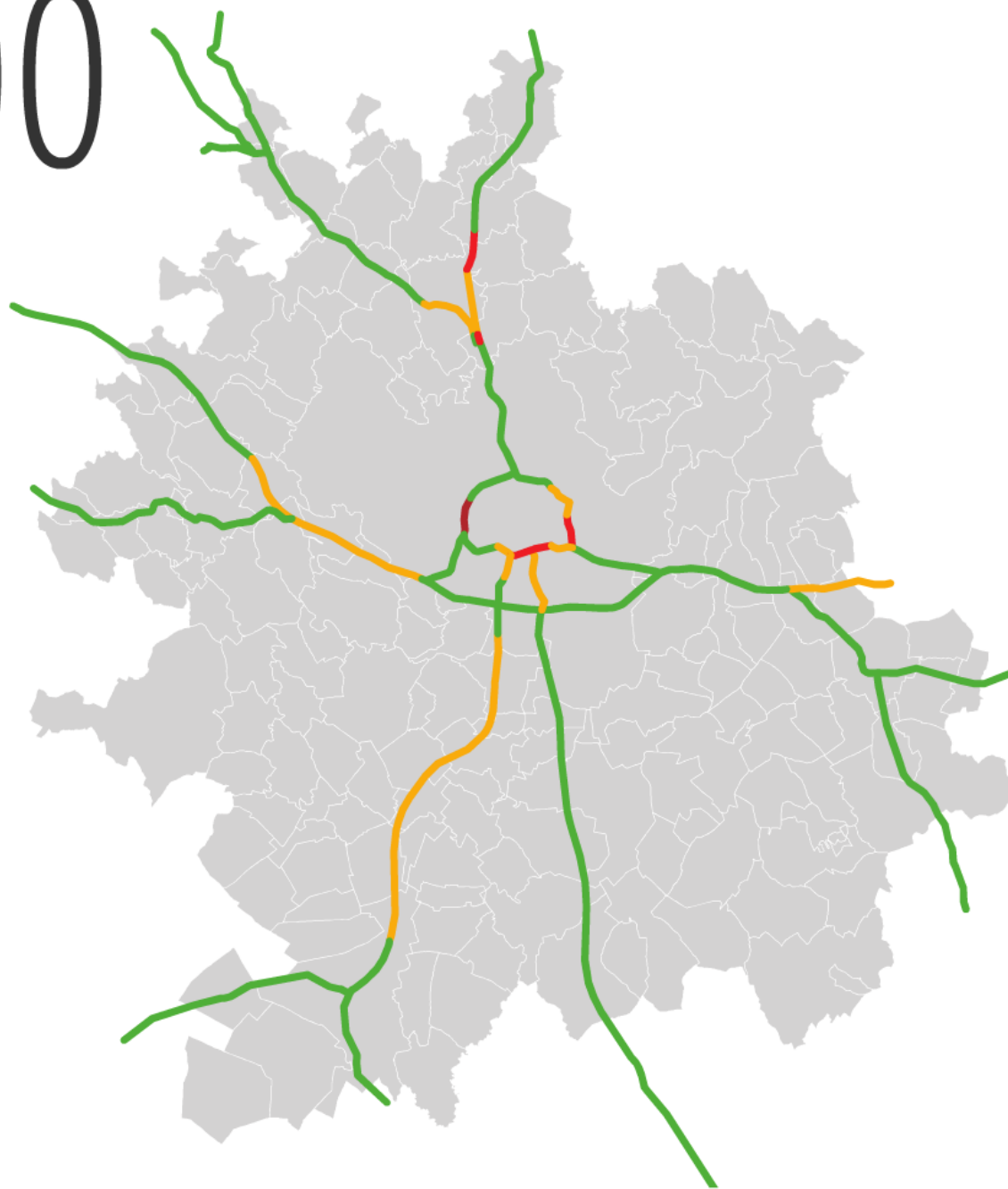
8:00



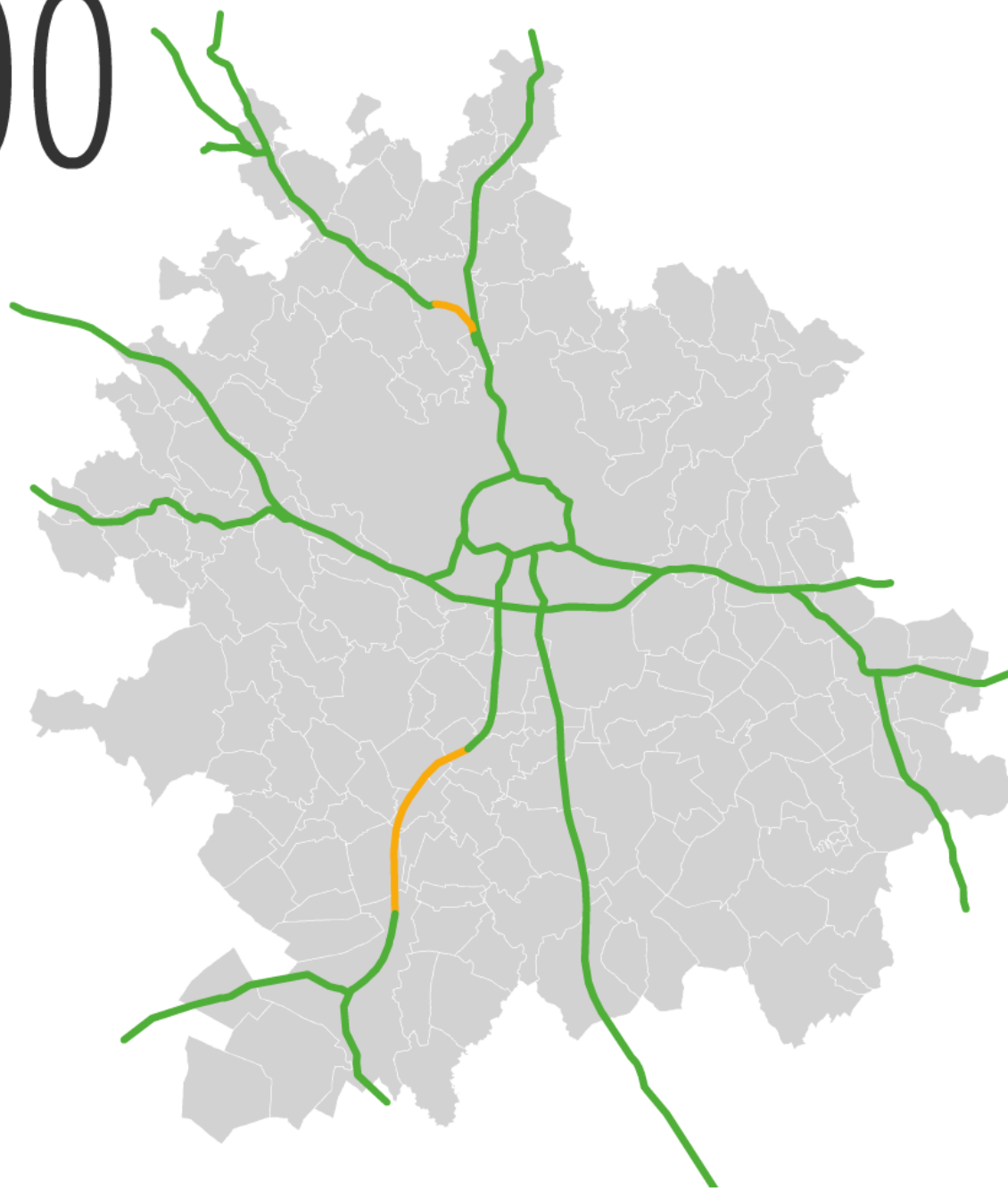
12:00



16:00



20:00



# 4 JAKÝMI CESTAMI SE POHYBUJÍ?

## 2 zjednodušující metafory

### BALET

odkazuje k Jane Jacobs či Davidu Seamonovi

jde o pohyb v prostorech a drahách, při kterém lidé zůstávají (musejí zůstat) v očním kontaktu s ostatními

cesta je vyjednávána neustálým kontaktem, gesty; většinou osobami pohybujícími se srovnatelnou rychlostí

### ŘEKA

pohyb je mnohem více usměrňován a regulován fyzickým layoutem prostředí či systémem předpisů

pohyb v "řece" neumožňuje tak široké množství individuálních taktik a vyjednávání

"řeka" představuje normu, jakékoli vybočení může znamenat kolizi, narušení pohybu

tunelový efekt kapacitních komunikací ("řek"); odpoutání pohybu od bezprostředního okolí

# 5 JAK VNÍMAJÍ POHYB?

pohyb je vysoce subjektivní zkušenost

může být osvobozující, vyčerpávající, obtěžující

ovlivnění kulturním prostředím, zdravotním stavem, apod.

než byla chůze v období romantismu "objevena" jako obohacující zážitek platilo:

**Walking was for the poor, the criminal, the young, and above all the ignorant.**

**trans-atlantický let bude jinak vnímán v první třídě a jinak ve třídě turistické**

**hodinovou dojíždku do práce vnímá jinak člověk z města a jinak obyvatel periferie**



# 6 JAK A KDE SE ZASTAVUJÍ?

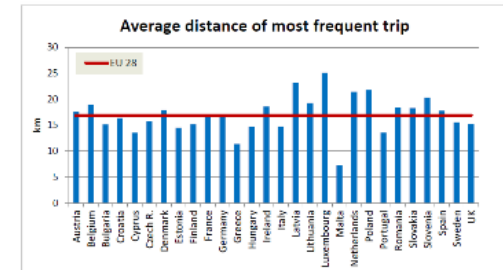
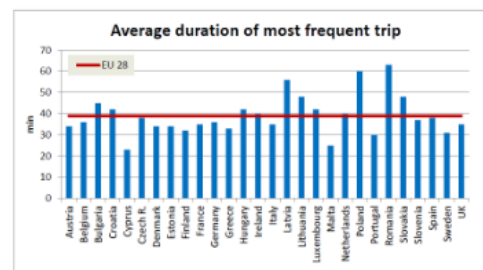
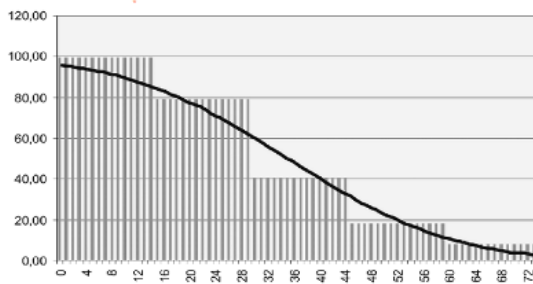
jaké jsou prostorové či časové hranice každodenní mobility?

jaká je role "friction of distance"?

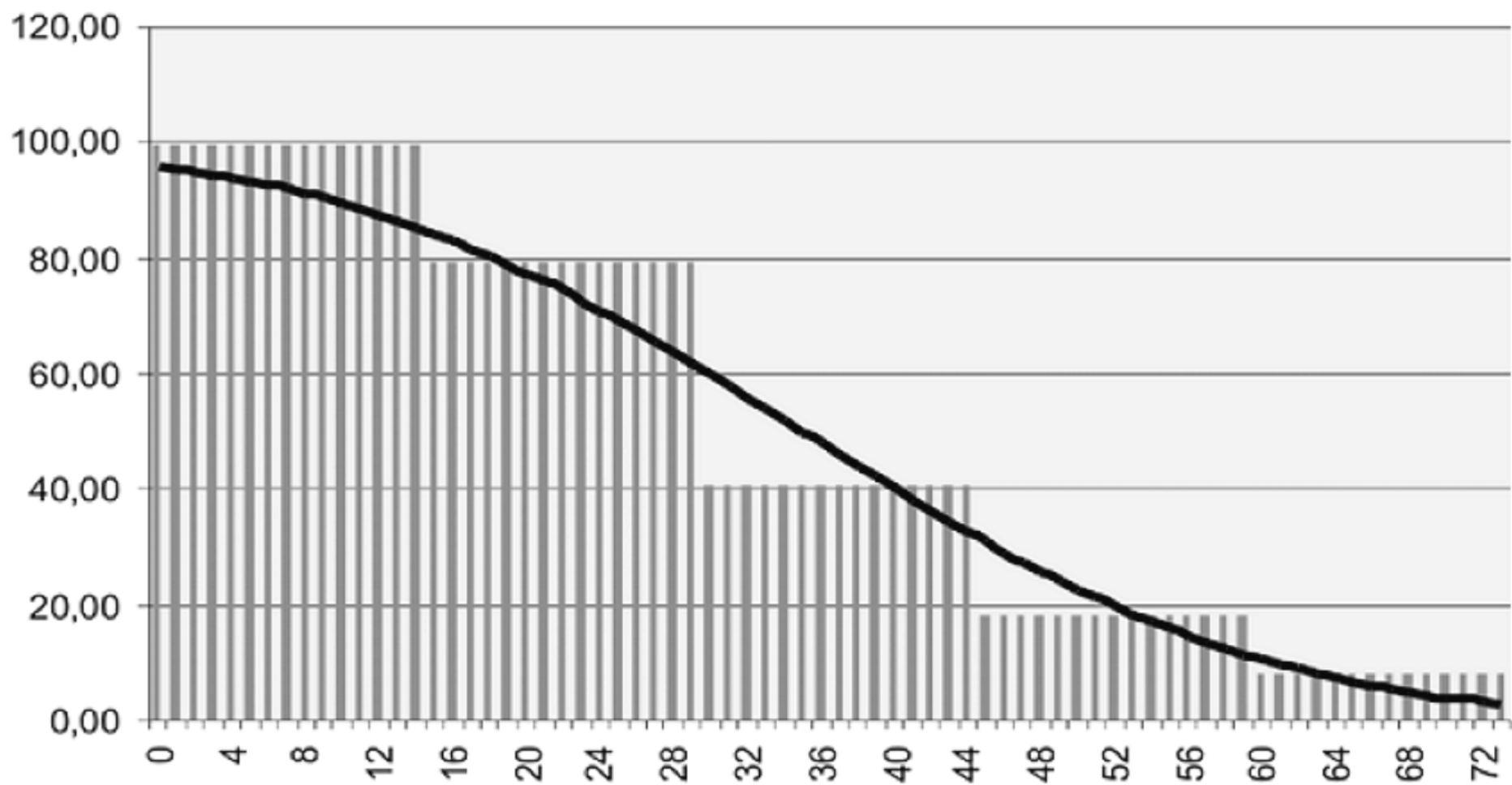
jde o vzdálenost fyzickou, časovou, ekonomickou, psychologickou?

**1 den jako kritická a dlouhodobě stabilní hranice?**

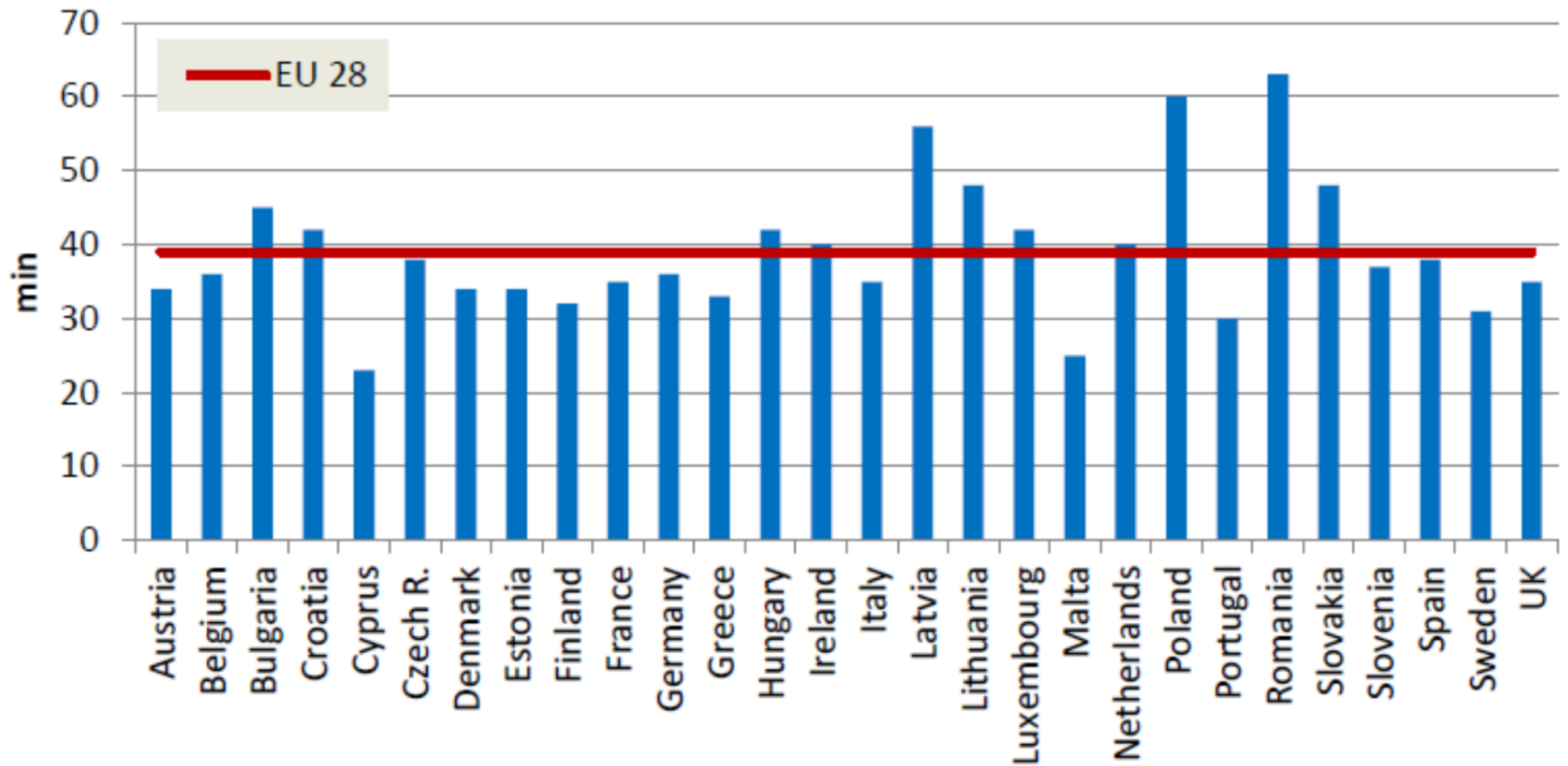
**30 minut jako limit cesty pracovní dojíždky?**



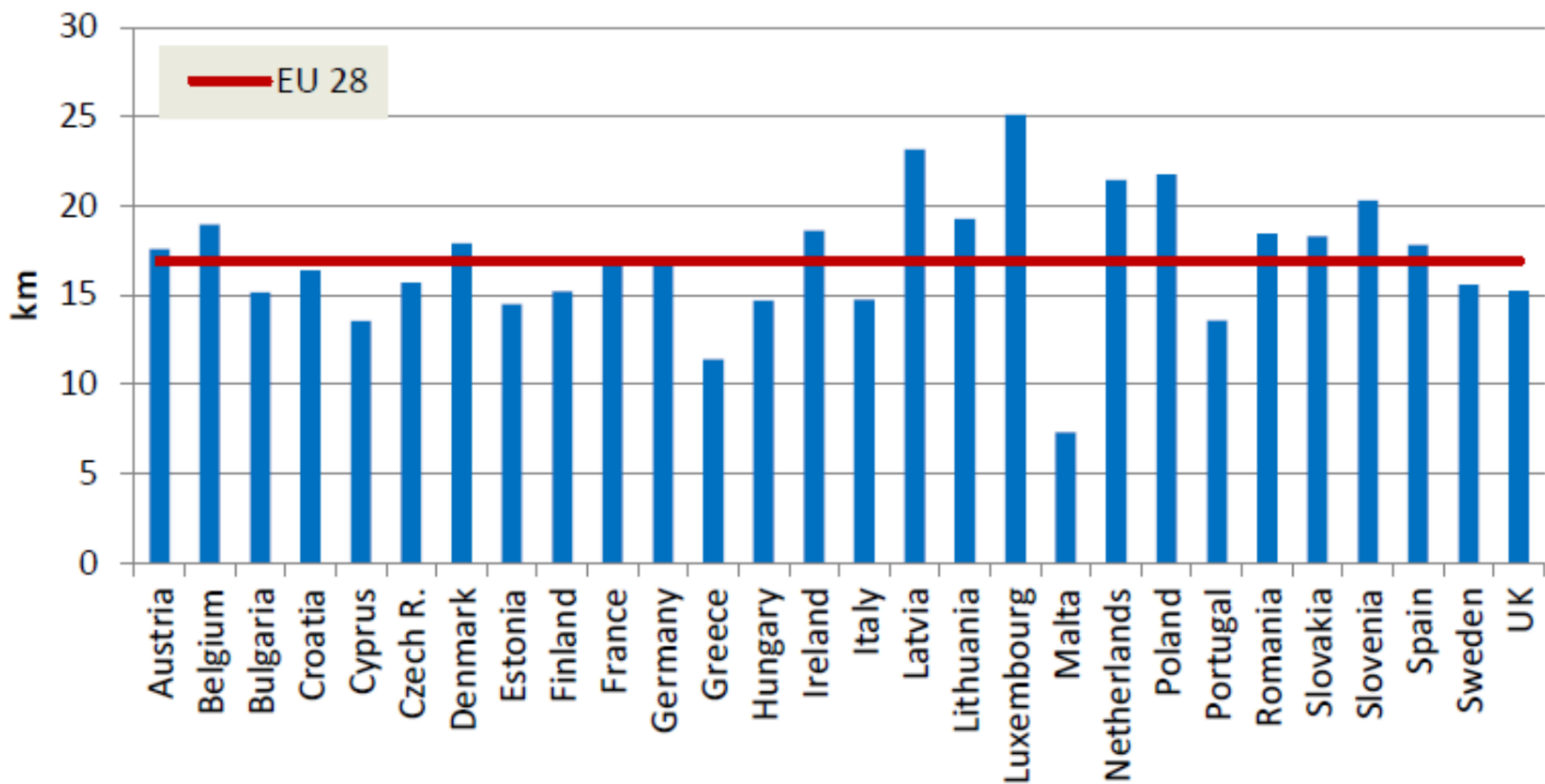
**"pushing stroller distance" v docházce za službami?**



## Average duration of most frequent trip



## Average distance of most frequent trip



# METODICKÉ MOŽNOSTI

## pozorování "mobile bodies"

přímé či sekundárně zprostředkované  
taktiky pohybu, timing, prostorové vzorce

## mobile ethnography

"stopování" pohybu, stínování  
přítomnost výzkumníka v pohybu

## časoprostorové deníky

záznam pohybů, synchronizací a synchorizací

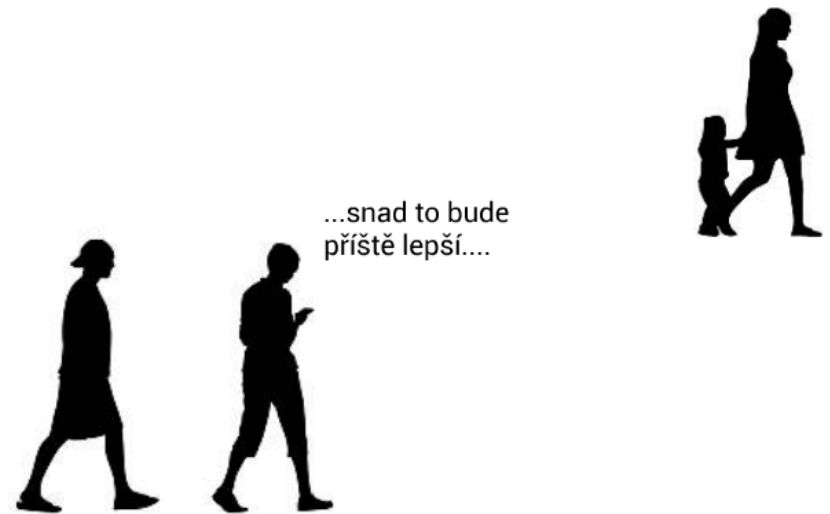
## memorabilie

fotografie, suvenýry, dopisy  
a významy, praktiky a pocity s nimi spojené

## analýza "transfer points"

výzkum liminálních prostorů "mezi"  
uzly, parkoviště, letiště, motely, zastávky

# DĚKUJI ZA POZORNOST



...snad to bude  
příště lepší...