



# **POHRANIČÍ A PŘESHraniČNÍ SPOLUPRÁCE – případ Německo**

# VNITROSTÁTNÍ SÍŤOVÁNÍ/NETWORKING HRANIČNÍCH REGIONŮ



- **CHILLA, T. (2020): *Innerstaatliche Vernetzung von Grenzregionen*. Berlin: Bundesministerium des Innern, für Bau und Heimat, 45 S.**
- Friedrich-Alexander-Universität **Erlangen**-Nürnberg, Naturwissenschaftliche Fakultät, Department Geographie und Geowissenschaften, Research Group Regional Development (Prof. Dr. Tobias Chilla)
- **Struktura**
  1. Pozadí výzkumu
  2. Přehled
  3. Profily států
  4. Reflexe se zaměřením na německou situaci
- **Obrázky/mapy**



# OBRÁZKY/MAPY

1. Programové území INTERREGU k přeshraniční spolupráci
2. Výzkumné zaměření: vnitrostátní vládnutí v pohraničí
3. Přehled výsledků – zjednodušená pozice zkoumaných států


Vybrané formy spolupráce 4. – 15.

**Dánsko, Polsko, Česko, Rakousko, Švýcarsko, Francie, Lucembursko, Belgie, Nizozemsko, Maďarsko, Itálie, Švédsko**

16. Relevance hodnocených příkladů pro Německo

# VSTUP DO PROBLEMATIKY

- EK – „rovnocenné životní podmínky“
- Mnohé v kompetenci **spolkových zemí – reakce na příslušný územní kontext**
- Specifické podmínky: socioekonomické, jazykové, historické, fyzickogeografické
- Na národní/spolkové úrovni doprovodná role
- **Využití zkušeností/poznatků navzájem – 9 susedů**
- Témata: stupeň formalizace, aktéři, vybavení příslušnými zdroji, vznik a vývoj přeshraniční spolupráce
- **Metody:** desktop-rešerše, informace od expertů (09-10/2020 40 interview)
- Členění:
  - **Profily zemí – příslušné formy spolupráce / PŘÍSTUP ÚZEMNÍ**
  - **Analýza využívaných prostředků / PŘÍSTUP TEMATICKÝ**
- **Pojem hraniční region**
  - **Vymezení podle programu INTERREG / Obr. 1, s. 9**
  - Euroregiony
  - Evropská seskupení územní spolupráce

- 
- Odpovídající kompetence pro různé řádovostní/správní úrovně
  - Obtížné stanovení/hledání „standardního“ řešení
  - V BORDER STUDIES významné **uplatnění konceptu GOVERNANCE (vládnutí)** jako formy řízení/usměrňování politického dění, networking aktérů

### **Role národní/celostátní úrovně ve výzkumu pohraničí**

1. Zaměření na „národní periferie“
  - Zaostávající, okrajové oblasti, jejich podpora, od oddělení k propojení
2. Perspektiva „víceúrovňového vládnutí“
  - Oslabení národní úrovně na úkor evropské, mezinárodní
3. Perspektiva „sekundární zahraniční politiky“
  - Sledování a prosazování vlastních zájmů/potřeb
  - V různou dobu odlišné aspekty (po 2. světové válce, pádu železné opony, migrační krize)

**Obr. 2, s. 11 Výzkumné zaměření: vnitrostátní vládnutí v pohraničí**



# Vnitrostátní networking jednotlivých států / Obr. 3, s. 13

- Se zvyšující se populační velikostí států roste prostorová vzdálenost mezi aktéry v pohraničí uvnitř státu a zvyšuje se jejich počet.
- OSA X UKAZUJE INTENZITU VNITROSTÁTNÍHO SÍŤOVÁNÍ. OSA Y VYJADŘUJE ÚROVEŇ, NA NÍŽ PRIMÁRNĚ DOCHÁZÍ K SÍŤOVÁNÍ.
- Čím silnější je národní koordinace, tím vyšší je intenzita síťování.
- Neprokázála se souvislost mezi velikostí státu a intenzitou síťování.
- Nejsou patrné rozdíly mezi Východem (Polsko, Česko, Maďarsko) a Západem.
- V mezinárodním srovnání existuje značná rozmanitost v síťování.
- Nelze stanovit jednoduché vzory nebo vysvětlení, utváření je závislé na místních podmínkách.



# POLSKO

Obr. 5, s. 16

- 7 sousedů, k tomu přes Baltské moře Švédsko
- 90. léta – reforma samosprávy, 16 regionů (vojvodství) jako střední úroveň
- Vstup do EU (2004) a Schengenu (2007) impulzem ke spolupráci / rozvoji pohraničí
- Převážně bilaterální euroregiony (17, z toho 6 s CZ, ale i velkoprostorová spolupráce – Baltic)
- Tradičně centralistické uspořádání, úzká vazba na zahraniční politiku, geopolitický kontext – Východ +x Západ
- Na regionální úrovni silný bottom-up akcent
- Zásadní role euroregionů a vojvodství
- 1995 Forum euroregionů, 2012 Federacja Euroregionow jako právní subjekt
- Programem INTERREG podporovaná území





# ČESKO

Obr. 6, s. 18

- 13 euroregionů, bi- nebo multilaterální kooperační sdružení
- Většinou venkovská příp. středohorská území jako přírodní bariéra
- Pendlerství v česko-bavorském pohraničí
- Rozvojové osy:
  - Marktredwitz-Cheb, Cham-Klatovy, Nürnberg-Praha
- 2002 Asociace euroregionů, od 2010 neaktivní, **obnova 2021 (Memorandum)**
- Spolupráce s MMR na přípravě a realizaci přeshraničních programů



# RAKOUSKO

Obr. 7, s. 19

- Silně federativní uspořádání, 9 spolkových zemí (s výjimkou Vídně) na státní hranici
- Téměř celé území pod INTERREGem A, institucionalizace přeshraniční spolupráce přesto rozdílná
- Slabá spolupráce/institucionalizace s Maďarskem X vysoká v rámci alpského prostoru
- Koordinace prostřednictvím ÖROK (Österreichische Raumordnungskonferenz / Rakouská konference prostorového uspořádání)
  - \*70. léta 20. století, funkce politická i obsahová
  - Od 2011 součástí pracovní skupina Cross-border cooperation, přeshraniční programy
- Ústředním dokumentem Österreichisches Raumentwicklungskonzept / Rakouská koncepce prostorového rozvoje, aktualizace v 10leté periodě
- Značný význam euroregionů v lokálním dění, role regionálních managementů
- Neformální setkávání a koordinace např. mezi představiteli euroregionů bavorsko-rakouských



# REFLEXE EVROPSKÉ SITUACE SE ZŘETELEM NA NĚMECKO

1. Evropská rovina
2. Výchozí situace v Německu
3. Význam zkušeností z jiných států pro Německo
4. Výhled



# Pozadí evropské roviny

- Sítě na evropské úrovni
- Prostřednictvím **programu Interreg**
  - Součást kohezní politiky
  - Otázky rozvoje pohraničí, právní překážky, regionální rozvoj
- Omezené možnosti provázané komunikace
  - FR a HU specifické instituce: **MOT resp. CESC**
  - AEBR
  - Výbor regionů (důraz na ESÚSy)
  - DG Regio
  - Iniciativa Cross-border Citizens' Alliance
- COVID-pandemie
- Myšlenka **cross-border coordination points** – aktuálně v politickém procesu

# Výchozí situace v Německu

- Odsouhlasení na federální úrovni
  - Konference zemských ministrů prostorového uspořádání (MKRO), zatím bez jednotného přístupu
  - Konference „evropských“ ministrů (EMK), **odsouhlasení evropských řešení – např. ESÚS (2018)**, na nejvyšší úrovni, bez přímého dopadu
- Síť
  - AEBR/AGEG – podskupina DE-hraničních regionů, různá míra zapojení
  - **Iniciativa metropolitních hraničních regionů (IMeG)** – mj. MORO-projekt (Maas-Rhein, Grossregion, Oberrhein, Bodensee; 2011)
  - „Hraniční síť“ / Grenznetz – 2009, spolupráce s DK, NL, BE, LUX, FR, CH, např. věda a výzkum
  - Sektorální síť – různé obory politiky, např. EURES přeshraniční trh práce, zdravotnictví
- Projekty, programy, instituce
  - Modelové/vzorové záměry – např. společná koncepce pro DE-PL pohraničí (2016-19), sledování vývoje v pohraničí (2019-21)
  - Příprava, realizace a vyhodnocení **programů EU, spolek/Bund až lokální aktéři**
  - Kompetence ministerstva vnitra, výstavby a vlasti a Bundesinstitut für Bau-, Stadt- und Raumforschung

# Význam zkušeností z jiných států pro Německo

## ➤ **Situace / synopse**

- komparace přístupů z různých států/prostředí – **Obr. 16, s. 41**

## ➤ Neformální síť

- Význam vládnutí, hierarchické úrovně, interkulturní porozumění, spolupráce v AEER

## ➤ **Institucionalizované formy setkávání**

- Horizontální +x vertikální zapojení, rozmanitost participujících

## ➤ Institucionalizované sítě

- Krystalizace z neformální podoby k právní subjektivě (PL)

## ➤ Odsouhlasení na federální úrovni

- Měkké řešení – ÖROK (AT) X tvrdé – vzájemně propojené kantonální zástupci (CH)

## ➤ **Fyzické místo setkávání**

- Symbolika – Gronau, Brusel, Berlín

## **VÝHLED**

- Slabé propojení na národní/spolkové úrovni
- Žádné univerzální řešení
- Citlivé téma participace



# ATLAS POHRANIČÍ



- **CHILLA, T. et al. (2023): GrenzraumAtlas. Arbeitsmaterialien aus dem BMBF-Projekt Cohesion in Border Regions (CoBo). Bundesministerium für Bildung und Forschung, FAU Erlangen-Nürnberg, Universität St. Gallen, 80 S.**
- **Struktura**
  1. Předmluva
  2. Hraniční atlas
  3. Koheze v pohraničí skrze konvergenci
  4. Koheze v pohraničí skrze integraci
  5. Koheze v pohraničí skrze resilienci
- **Obrázky/Mapy**

# OBRÁZKY/MAPY

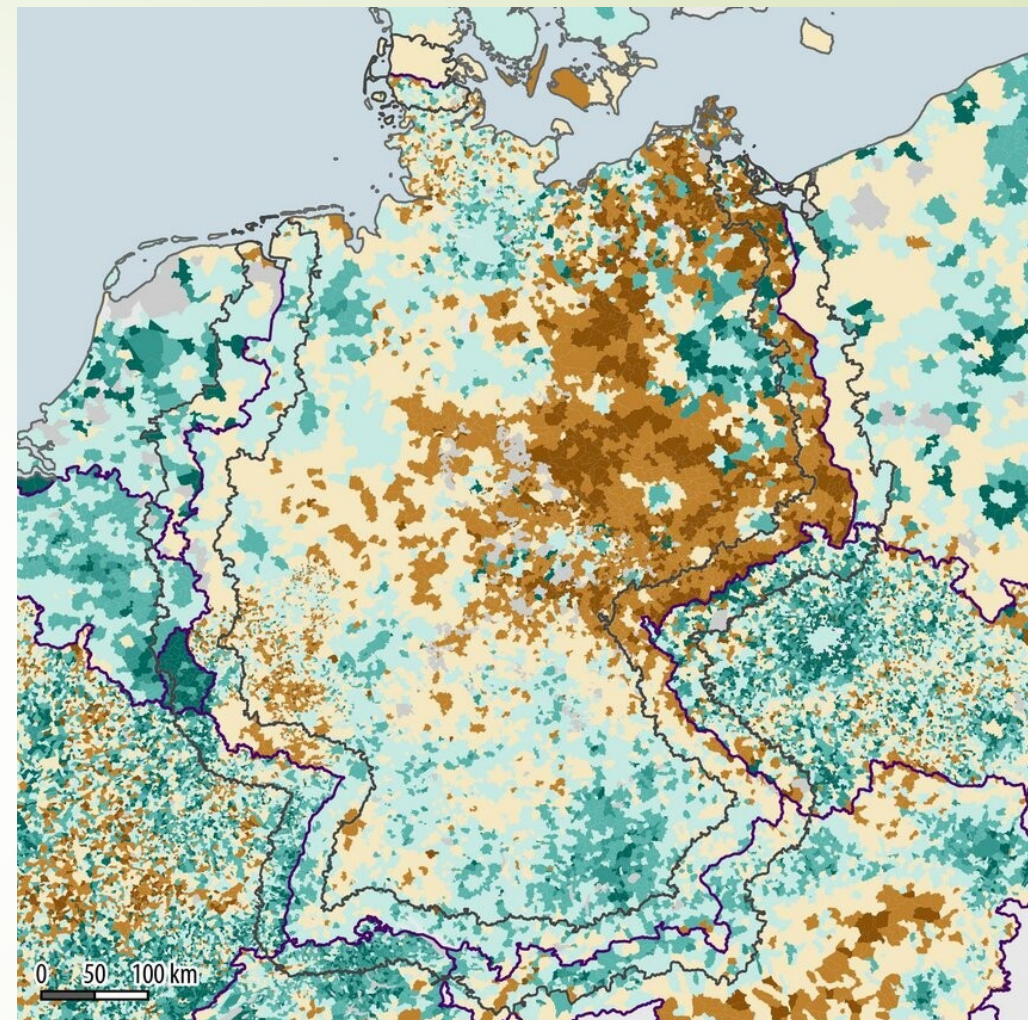
1. **Oboustranný 25 km koridor podél hranice jako oblast analýzy (KAP. 3)**
2. Stupeň urbanizace
3. Vývoj obyvatelstva
4. Hrubý domácí produkt na obyvatele
5. Vývoj hrubého domácího produktu
6. Variační koeficient HDP na hlavu v hraničních regionech
7. Územní vymezení pro podporu prostřednictvím INTERREGU VI A
8. Obyvatelstvo, plocha a podpora v programových územích INTERREGU VI A
9. **Projektové síťování v rámci INTERREGU VI A**
10. Územní pohled do budoucnosti (s využitím delphi metody)

11. **Hraniční regiony jako „laboratoře“ nebo „muzea“ evropské integrace (KAP. 4)**
12. Rychlost propojení silniční dopravou
13. Rychlost propojení železniční dopravou
14. Srovnání rychlosti propojení silniční a železniční dopravou
15. Vývoj přeshraniční dopravy osobními automobily
16. Vývoj přeshraniční dopravy nákladními automobily
17. **Dojíždka za prací / pendleři podle země původu**
18. Pendleři
19. Poradenská místa pro pendlery
20. Výstavba přeshraniční železniční infrastruktury
21. Nabídka jízdenek pro přeshraniční veřejnou hromadnou dopravu
22. **Euroregiony podél německé hranice**
23. ESÚSy na 100 km délky hranice
24. Chráněná území podél hranice, jejich propojenost a institucionalizace
25. **Průměrná cena nájmu v EUR na m<sup>2</sup>**
26. Počet turistických přenocování (na druhé straně hranice)
27. Vize – Evropa (hraničních) regionů nebo Evropa bez hranic
28. **Hraniční kontroly v letech 2020 a 2021 podél německé hranice (KAP. 5)**
29. Krize jako katalyzátor?



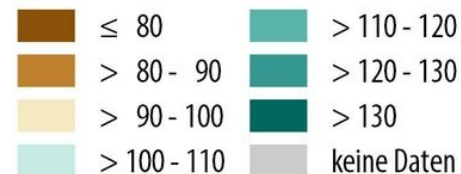
# VÝVOJ OBYVATELSTVA komunální úroveň

spíše úbytek, značné vnitroněmecké  
rozdíly  
mj. jihobavorské vs. východoněmecké  
pohraničí a česko-bavorské vs. česko-  
saské



## Bevölkerungsentwicklung

(2000-2018; 2000=100)\*



## CoBo - Cohesion in Border Regions

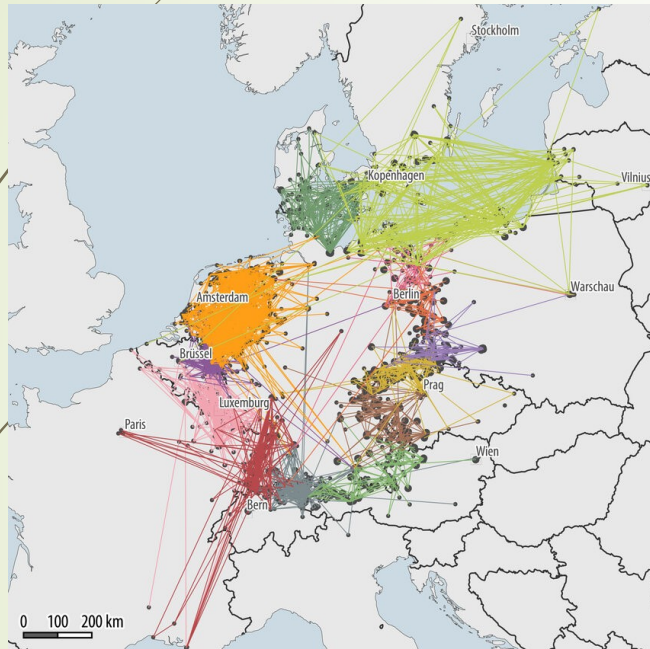
Grafik: D. Bertram, S. Hippe, T. Chilla, 2023.  
Datengrundlage: © Eurogeographics bzgl.  
admin. Grenzen, nat. Statistikämter bzgl. demo.  
Daten auf Gemeindeebene.

\* für AT: 2002, für FR: 1999, für DE und DK  
Ausgangsjahr teilweise abweichend.

— Grenzraum (25 km Luftlinie)  
— Staatsgrenze



# Síť projektů INTERREG V A



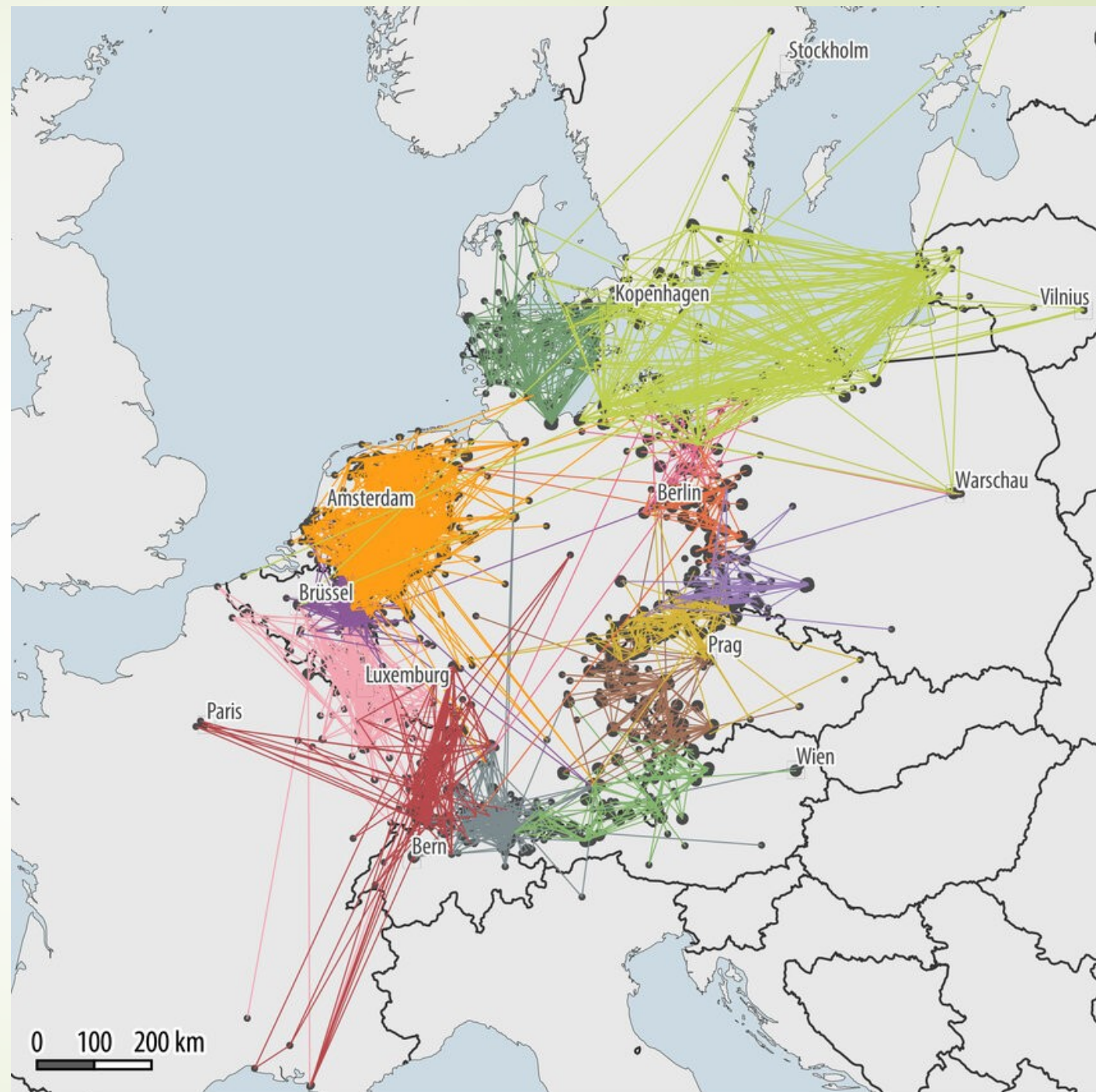
## Projektnetzwerke (Interreg V A)

- Alpenhein-Bodensee-Hochrhein
- Bayern-Tschechische Republik
- Brandenburg-Polen
- Deutschland-Dänemark
- Deutschland-Niederlande
- Großregion
- Maas-Rhein
- Mecklenburg-Vorpommern/Brandenburg-Polen
- Oberrhein
- Österreich-Bayern
- Polen-Sachsen
- Sachsen-Tschechische Republik
- Südliche Ostsee

## CoBo - Cohesion in Border Regions

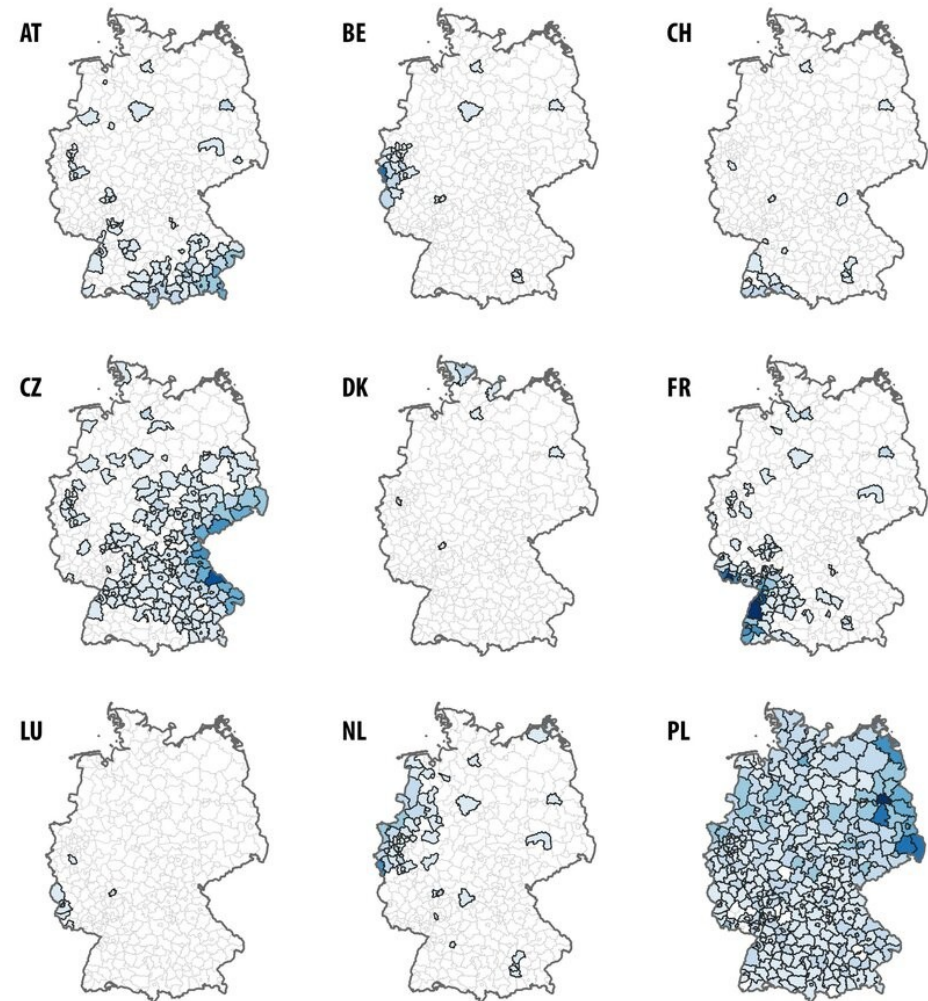
Grafik: M. Lambracht, D. Bertram, S. Hippe, T. Chilla, 2023  
Datengrundlage: © Eurogeographics bzgl. admin. Grenzen, keep.eu.

- Staatsgrenze
- Leadpartner
- Projektpartner

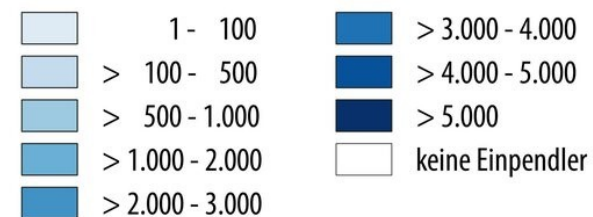


# DOJÍŽĎKA ZA PRACÍ / PENDLEŘI podle země původu

počet pendlerů/dojíždějících úroveň NUTS 3  
stěžejní z Francie, Polska a Česka  
rozdíly v „rozptylu“  
plné pokrytí hranic  
rozdílné plošné velikosti



**Einpendler nach Herkunftsland (2021)**

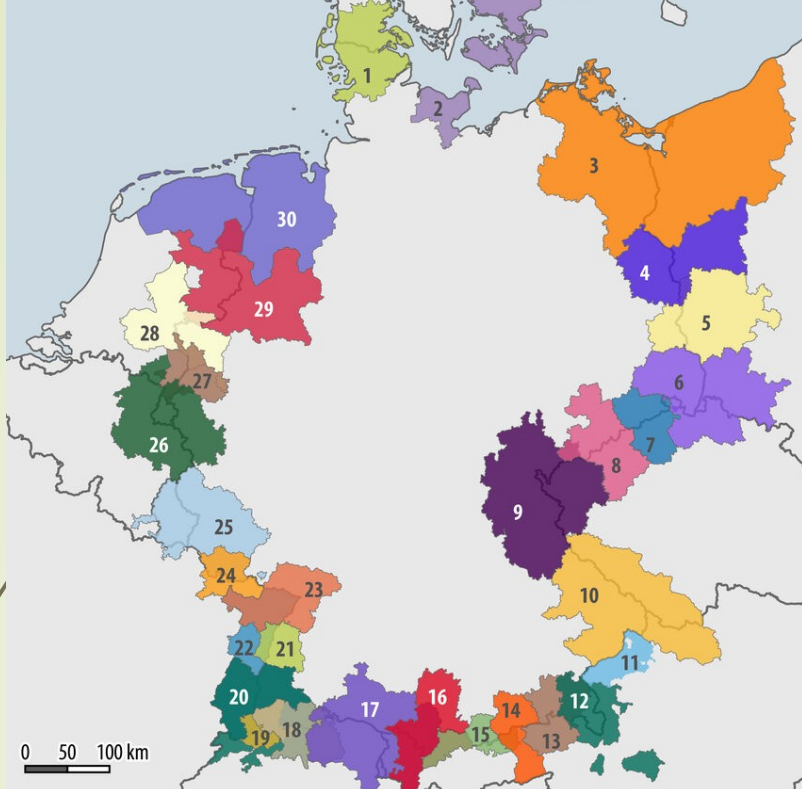


**CoBo - Cohesion in Border Regions**

Grafik: D. Bertram, S. Hippe, H. Paul, T. Chilla, 2023.  
Datengrundlage: © Eurogeographics bzgl. admin. Grenzen, Bundesagentur für Arbeit bzgl. Pendlerdaten auf Kreisebene.



# EUROREGIONY podél německých hranic



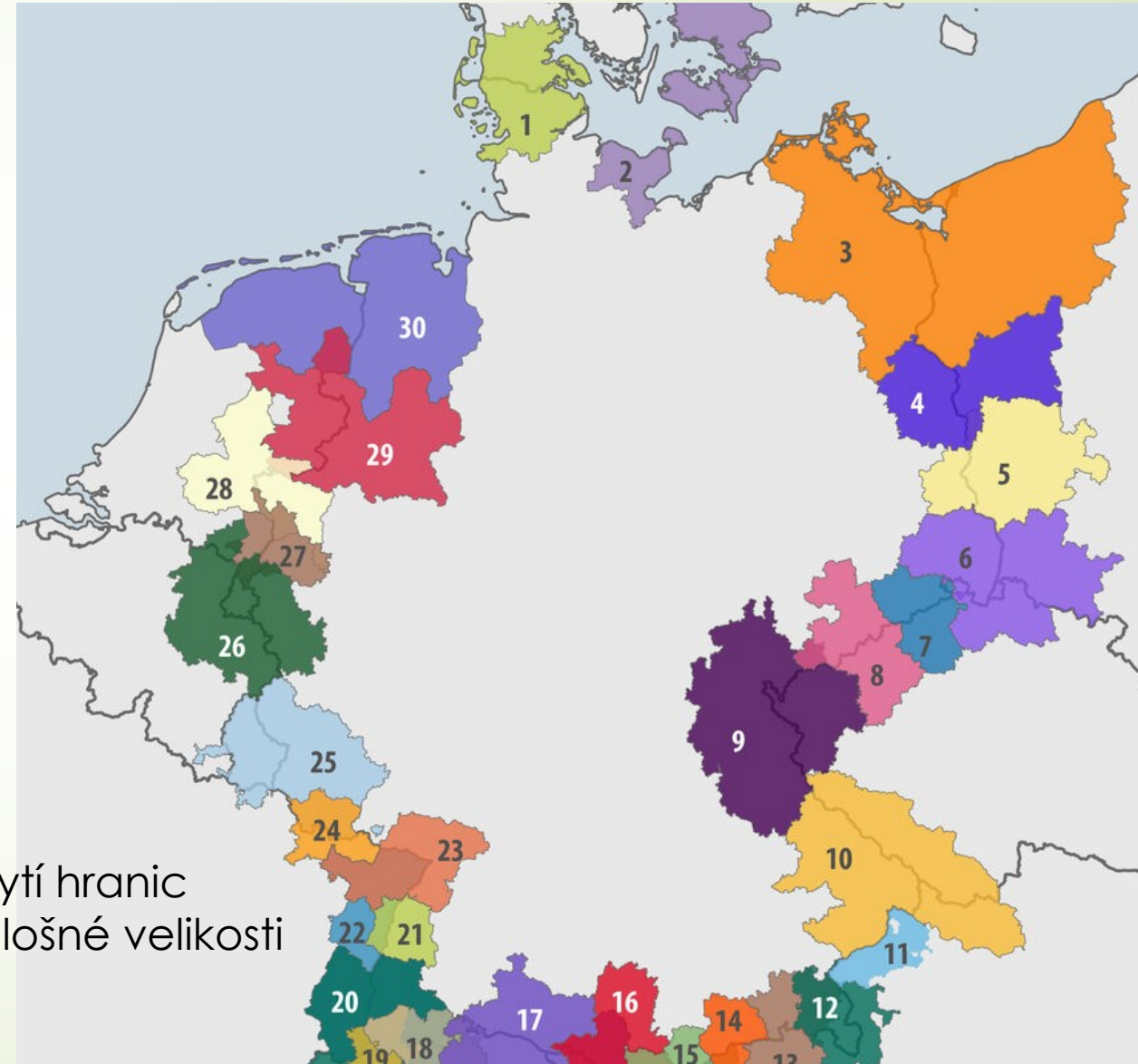
## Euregio-Formate entlang der deutschen Grenzen

- |   |  |
|---|--|
| 1 - Region Sønderjylland-Schleswig                        | 16 - Euregio via salina                                    |
| 2 - Fehmarnbelt Region                                    | 17 - Internationale Bodensee-Konferenz                     |
| 3 - Euroregion Pomerania                                  | 18 - Hochrhein-Kommission                                  |
| 4 - Euroregion Pro Europa Viadrina                        | 19 - Trinationaler Eurodistrict Basel                      |
| 5 - Euroregion Spree-Neisse-Bober                         | 20 - RegioTriRhena   |
| 6 - Euroregion Neisse-Nisa-Nysa                           | 21 - Eurodistrict Strasbourg-Ortenau                       |
| 7 - Euroregion Elbe/Labe                                  | 22 - Eurodistrict - Region Freiburg / Centre et Sud Alsace |
| 8 - Euroregion Erzgebirge                                 | 23 - Eurodistrict PAMINA                                   |
| 9 - Euregio Egrensis                                      | 24 - Eurodistrict SaarMoselle                              |
| 10 - Euregio Bayerischer Wald – Böhmerwald – Unterer Inn  | 25 - EuRegio SaarLorLux+                                   |
| 11 - Inn-Salzach-EUREGIO                                  | 26 - Euregio Maas-Rhein                                    |
| 12 - EUREGIO Salzburg - Berchtesgadener Land - Traunstein | 27 - Euregio Rhein-Maas-Nord                               |
| 13 - Euregio Inntal                                       | 28 - Euregio Rhein-Waal                                    |
| 14 - Euregio Schwaz / Bad Tölz-Wolfratshausen / Miesbach  | 29 - EUREGIO   |
| 15 - EUREGIO Zugspitze-Wetterstein-Karwendel              | 30 - Ems Dollart Region                                    |

## CoBo - Cohesion in Border Regions

Grafik: D. Bertram, M. Lambracht, R. Sachs, S. Hippe, T. Chilla, K. Zumbusch, D. Zwicker-Schwarm, 2023.  
Datengrundlage: © Eurogeographics bzgl. admin. Grenzen, Webseiten der Euroregionen bzgl. der Perimeter.

plné pokrytí hranic  
rozdílné plošné velikosti



# PRŮMĚRNÁ CENA NÁJMU v EUR na m<sup>2</sup>

na úrovni obcí  
2023

tzv. studený nájem, bez energií  
rozdíl západ vs. východ

