

MŮJ

ERASMUS +

v Belgicku

Bc. Lucia Caleková
505664@mail.muni.cz



**Chcem na Erasmus.
Čo teraz?**



študijný



stáž

https://czs.muni.cz



https://czs.muni.cz/cs/



Search



Najobtěubenejší Ako začat

Other Bookmarks

MUNI Centrum
CZS zahraniční
spolupráce



English

Student MU ^

Pracovník MU v

Partneři v

O nás

Kontakt

Studijní pobyty

- > Erasmus+ Evropa
- > Erasmus+ BIP
- > Erasmus+ ICM
- > Partnerské univerzity
- > ISEP
- > Speciální grant pro krátkodobé pobyty
- > CEEPUS
- > European Digital

Praktické stáže

- > Erasmus+
- > Erasmus+ mimo Evropu
- > Erasmus+ krátkodobé PhD mobility
- > Freemovers
- > Speciální grant pro krátkodobé pobyty
- > Mezifakultní dohody
- > STELLA Junior

Výzkumné pobyty

- > Stipendia MU na výzkumné pobyty
- > Speciální grant pro krátkodobé pobyty
- > Masaryk Distinguished Chair v Izraeli
- > CEEPUS
- > Utrecht Network Young Researchers Grant
- > Mezivládní dohody –

Letní školy

- > Letní školy na partnerských univerzitách
- > Speciální grant pro krátkodobé pobyty
- > Mezivládní dohody – kvóty
- > Mezivládní dohody – výběrová řízení
- > Další možnosti

Informační zdroje

- > Erasmus Days
- > Zkušenosti studentů
- > Jazykové testy CZS
- > Jazyková příprava CJV
- > Evidence a uznávání pobytů
- > Psychologické poradenství
- > Zahraniční oddělení fakult

“Díky programu Erasmus+
jsem si vyzkoušel žít delší
dobu v Paříži, což byl vždy
můj sen.”

– Jan Dohnal, student PrF



Kontaktujte nás

PŘED NOMINACÍ

Gabriela Složilová

tel: +420 549 49 4800

slozilova@czs.muni.cz

*Kontaktní osoba před nominací,
Nominace na partnerské univerzity*

PO NOMINACI

Hana Krajíčková

Fakultní rozcestník

Výběrové řízení na program Erasmus+ se koná na katedrách/fakultách Masarykovy univerzity, **podrobnější informace** týkající se aktuálního výběrového řízení či termínů pro podávání přihlášek proto **hledejte na webových stránkách jednotlivých fakult MU:**

- [Právnická fakulta](#)
- [Lékařská fakulta](#)
- [Přírodovědecká fakulta](#)
- [Filozofická fakulta](#)
- [Pedagogická fakulta](#)
- [Farmaceutická fakulta](#)
- [Ekonomicko-správní fakulta](#)
- [Fakulta informatiky](#)
- [Fakulta sociálních studií](#)
- [Fakulta sportovních studií](#)



Nahoru ▲

Obecné informace Era+

[Obecné dokumenty k
Erasmu](#) ↗

[Kódy studijních oborů](#) ↗

[Kódy zahraničních univerzit](#) ↗

[Seznam oborových
koordinátorů](#) ↗

Erasmus+ Grant

[Čestné prohlášení o
osobách žijících v jedné
domácnosti](#) ↗

Před pobytem

[Checklist](#) ↗

[Účastnická smlouva
komentář](#) ↗

[Administrace studijního
pobytu](#) ↗

[Návod k vyplnění LA online](#) ↗

Typ smlouvy:

Smlouvy Erasmus+ (EU) ▾

Typ spolupráce:

Studium ▾

Aktivní/neaktivní:

Pouze aktivní smlouvy ▾

Země:

- filtr neaktivní - ▾

Partnerská univerzita:

- filtr neaktivní - ▾

MU fakulta:

Přírodovědecká fakulta ▾

MU katedra:

Ústav experimentální biolog ▾

Fulltextové vyhledávání:

[Zobrazit smlouvy](#)

Přehled smluv

Bylo nalezeno 37 smluv, které odpovídají nastavení filtru.

[Exportovat výsledky do MS Excelu](#)**ISOIS**

Země	Univerzita	MU fakulta / katedra	Typ
Belgie	University of Antwerp	Přírodovědecká fakulta <i>Ústav biochemie, Ústav botaniky a zoologie, Ústav experimentální biologie</i>	Erasmus+ (EU)
Belgie	University of Gent	Přírodovědecká fakulta <i>Ústav biochemie, Ústav botaniky a zoologie, Ústav experimentální biologie</i>	Erasmus+ (EU)
Finsko	University of Helsinki	Přírodovědecká fakulta <i>Ústav biochemie, Ústav botaniky a zoologie, Ústav experimentální biologie</i>	Erasmus+ (EU)
Finsko	University of Turku	Přírodovědecká fakulta <i>Ústav biochemie, Ústav botaniky a zoologie, Ústav experimentální biologie</i>	Erasmus+ (EU)
Itálie	Free University of Bozen-Bolzano	Přírodovědecká fakulta <i>Ústav botaniky a zoologie, Ústav experimentální biologie</i>	Erasmus+ (EU)
Itálie	Università Degli Studi di Perugia	Přírodovědecká fakulta <i>Ústav botaniky a zoologie, Ústav experimentální biologie</i>	Erasmus+ (EU)

Naklikaj si
parametre**Nepodceň research o potenciálnej
univerzite pre tvoj Erasmus.**

TOP 3 pravidlá :



- 1. Musíš priniest' 20 kreditov ***
- 2. Musíš si zvolit' predmety zo zazmluvnenej fakulty**
- 3. Treba ti 20 kreditov, aby t'a na MUNI pustili do d'alšieho semestra**

*** inak vraciaš grant**

Typ smlouvy:

Smlouvy Erasmus+ (EU) ▾

Typ spolupráce:

- filtr neaktivní - ▾

Aktivní/neaktivní:

Pouze aktivní smlouvy ▾

Země:

Belgie ▾

Partnerská univerzita:

- filtr neaktivní - ▾

MU fakulta:

Přírodovědecká fakulta ▾

MU katedra:

Ústav experimentální biolog ▾

Fulltextové vyhledávání:

Zobrazit smlouvy

University of Gent

Smlouva Erasmus+ (Evropa)

ISOIS

Základní data

Typ smlouvy	Smlouva Erasmus+ (Evropa)
Země partnerské univerzity	Belgium
Partnerská univerzita	University of Gent
Fakulta/katedra na partnerské univerzitě	Faculty of Sciences
Fakulta/katedra na MU	Přírodovědecká fakulta - Ústav botaniky a zoologie, Ústav experimentální biologie, Ústav biochemie

Detaily spolupráce

Podepsáno na roky	2022 - 2029
Typ spolupráce	Bakalářská, Magisterská Spolupráce může být omezena jen na některé akademické roky nebo směr mobility; více informací v plném znění smlouvy níže.

[Programmes](#) > [Master of Science in Biochemistry and Biotechnology](#)



Master of Science in Biochemistry and Biotechnology

The Master in Biochemistry and Biotechnology not only offers scientists a thorough knowledge of biochemistry, molecular biology, genetics, cell biology and physiology but also the skills to use biochemical and biotechnological techniques on plants, animals or humans in a creative and inventive manner.

2024-2025



Enrol

Master's Programme

2 year | 120 credits

Faculty of Sciences

English

[download](#) brochure

[contact](#)

STRÁNKY
UNIVERZITY

About the programme

Programme summary

Find out more

Off to a good start

After graduation

What

The Master in Biochemistry and Biotechnology not only offers scientists a thorough knowledge of biochemistry, molecular biology, genetics, cell biology and physiology but also the skills to use biochemical and biotechnological techniques on plants, animals or humans in a creative and inventive manner. With our



Wetenschappen: Arthur (1ste ma...

- 2.3 Major Biomedical Biotechnology

Subscribe to 30 credit units from the following list, with 6 credit units with reference a.

Course	Ref	MTI	Semester	Language	Instructor	Crdt
Molecular Pathophysiology and Experimental Therapy	1		sem 1	en	Charlotte Scott	6
Transgenetics of Animal Model Organisms	1		sem 2	en	Kris Vlemincx	6
Experimental Molecular Cell Biology	1		sem 2	en	Rudi Beyaert	3
Project Biomedical Biotechnology	1		year	en	Jens Staal	6



+ 2.4 Major Microbial Biotechnology

+ 2.5 Major Plant Biotechnology

STRÁNKY
UNIVERZITY

+ 3 Elective Courses

Subject 1

A/ Receiving institution

Mobility type*: Physical

Component/course code (if any): C002711

Component/course title at the receiving institution*: Food Microbiology and Safety

Semester(s) and academic year*: autumn 2024/2025

Number of ECTS credits*: 3

B/ Sending institution

MU form of recognition*: C = elective course recognition (uznání jako volitelný předmět (s určitým způsobem))

ECTS credits to be recognised by MU*: 3

Recognition conditions:

ISOIS



**Nepodceň research o
potenciálnej univerzite
pre tvoj Erasmus.**



Subject 2

A/ Receiving institution

Mobility type*: Physical

Component/course code (if any): C002728

Component code (if any)	Component title at the Receiving Institution (as indicated in the course catalogue)	ECTS credits (or equivalent)
C002725	Molecular Pathophysiology and Experimental Therapy	6
C002711	Food Microbiology and Safety	3
C002728	Neurobiology	3
C004394	Microbes in Biotechnology	6
C002720	Molecular and Experimental Immunology	3
C002716	Human Genetics and Genetic Diseases	3
C002714	Host-Parasite Interactions	3
C002865	Bioethics	3

Learning Agreement



ISOIS ▸ Všechny přihlášky

Založit novou přihlášku/
dokument...

Byl/a jste přihlášen/a.

Přihláška pro MU vyjíždějící s

Moje přihlášky

[Vytvořit novou přihlášku...](#)

Erasmus+ SMS (studijní pobyty)

ID Přihláška

22257 2024/2025 I. cyklus (ak. rok 2024/2025)

Zapsat se k odběru
newsletterů...Prozkoumat možnosti
studentských mobilit...Prohlížet nabídky praktických
stáží Erasmus+...

Prohlížet závěrečné zprávy...

Seznam oborových
koordinátorů...

neakademické pracovníky

Status

potvrzeno

ISOIS ▸ Všechny přihlášky

Přihláška pro MU vyjíždějící studenty, učitele a neakademické pracovníky

[Vytvořit novou přihlášku](#)[Moje přihlášky...](#)

Přehled otevřených programů

V současné době se můžete přihlásit na následující programy:

erasmus+ SMS (studijní pobyty)Přihláška otevřena na **2025/2026 I. cyklus**

Deadline si nastavuje každá fakulta/katedra individuálně.

[WWW s dalšími informacemi o přihlášce](#)

Přihlásit se >>

Fakultní smlouvyPřihláška otevřena na **2025/2026 (1. kolo)**

Deadline si nastavuje každá fakulta individuálně.

Přihláška otevřena na **2025/2026 (2. kolo)**

Deadline si nastavuje každá fakulta individuálně.

Přihlásit se >>

Přihlásit se >>

**Před odchodem - evidencia aj v IS**



Ghent University

📍 Sint-Pietersnieuwstraat 25, Ghent, BE, Ghent Belgium

🗨 Request More Details

❤ Shortlist

📄 Compare

=169

QS World University Rankings



Po príchode

- Zmeny v LA **do 2 týždňov** od začiatku pobytu
- Pokyny pre administratívu
→ <https://czs.muni.cz>



W 48	Ma 25/11	Di 26/11	Wo 27/11	Do 28/11	Vr 29/11
09:00			08:30 C002714A, Host-Parasite Interactions, hoorcollege, Leslokaal 2.4, S8, Campus Sterre, Dirk de Graaf	08:30 AUD 8 Led instead of AUD 5, C002716A, Human Genetics and Genetic Diseases, hoorcollege, Auditorium 5, Ledeganck, Campus Ledeganck. Bruce	
10:00	10:00 C002725A, Molecular Pathophysiology and Experimental Therapy, hoorcollege, Leslokaal 1.4, Ledeganck, Campus Ledeganck, Charlotte Scott, Jonathan Maelfait	10:00 C002720A, Molecular and Experimental Immunology, hoorcollege, Leslokaal 2.4, S8, Campus Sterre, Martin Guilliams	10:00 C004394A, Microbes in Biotechnology, hoorcollege, Leslokaal 2.1, S8, Campus Sterre, Marie Joossens	10:00	10:00 C002711A, Food Microbiology and Safety, hoorcollege, Leslokaal 1.3, Ledeganck, Campus Ledeganck, Kurt Houf
11:00					11:30
12:00					
13:00			13:00	13:00 C002728A, Neurobiology, hoorcollege, Auditorium 6, Ledeganck, Campus Ledeganck, Geert van Loo	
14:00			14:00 C002716A, Human Genetics and Genetic Diseases, werkcollege, Leslokaal -1.1, B3, Campus UZ Gent, Ariane Van Tongerloo	14:30 C002865A, Bioethics, C002865B, Bioethics, hoorcollege, Auditorium 6, Ledeganck, Campus Ledeganck, Michiel De Proost	
15:00					
16:00					

SEMESTER

Component code (if any)	Component title at the Receiving Institution (as indicated in the course catalogue)	ECTS credits (or equivalent)
C002725	Molecular Pathophysiology and Experimental Therapy	6
C002711	Food Microbiology and Safety	3
C002728	Neurobiology	3
C004394	Microbes in Biotechnology	6
C002720	Molecular and Experimental Immunology	3
C002716	Human Genetics and Genetic Diseases	3
C002714	Host-Parasite Interactions	3
C002865	Bioethics	3





Na skúšku máš len 1 pokus.



Dátum skúšky si nemôžeš vybrať.

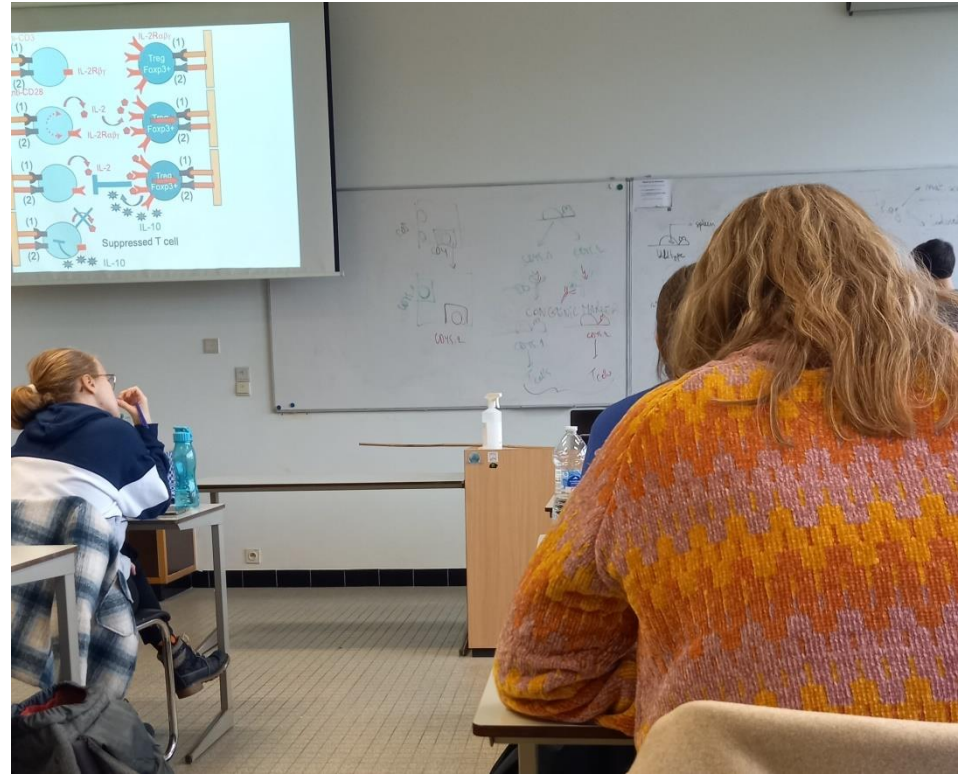


Skúškové trvá 1 mesiac.



C002720

Molecular and Experimental Immunology



C002720	Molecular and Experimental Immunology
---------	---------------------------------------

C002725	Molecular Pathophysiology and Experimental Therapy
---------	--

C004394	Microbes in Biotechnology
---------	---------------------------





C004394

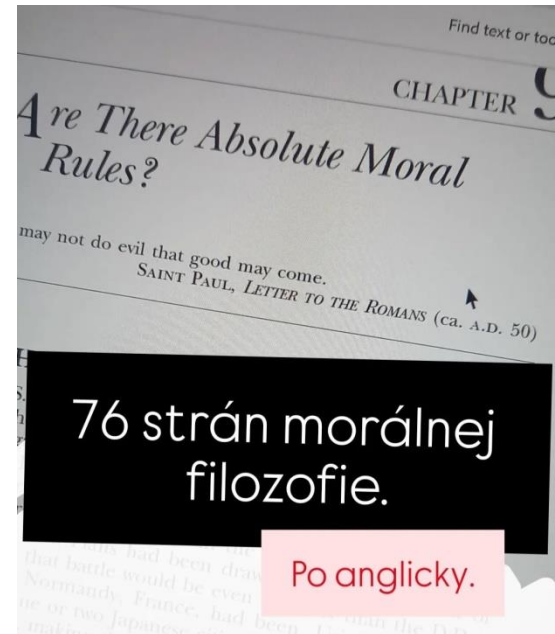
Microbes in Biotechnology

workshopy



+ a -

- niektoré viac interaktívne
- príprava mimo hodín
- workshopy
- prezentácie



SKŮŠKOVÉ

UT

ST

ST

PI

SO

6.1. 7.1.
Patofyziol.
13:00 - 16:00
A0, S3, Stere

8.1.

9.1.
Neurobiology
13:00 - 16:00
3.1, Stere, S3

10.1.

11.1.
Food Microbiology
& Safety
8:30 - 11:30
A2, S3, Stere

14.1.

15.1.

16.1.

17.1.

Biotechnology & Microbes

18.1.

21.1.
Host & Para-
site interactions
8:30
stere

22.1.

23.1.
Human Genetics
& gm. diseases
13:00 - 16:00
A1, S3, Stere

24.1.

25.1.

28.1.

29.1.

Molecular &
Experimental
Immunology
13:00 - 17:00

30.1.

31.1.

1.2.

32, 3.4, S3, Stere

SKŮŠKOVÉ

PO	UT	ST	SKŮŠKOVÉ ST	PI	SO	NE
6. 1. 2011.	7. 1. Patofyziol. 13:00 - 16:00 A0, S3, Skene	8. 1.	9. 1. Neurobiology 13:00 - 16:00 301, Skene, S3	10. 1.	11. 1. Food Microbiology & Safety 8:30 - 11:30 A2, S3, Skene	12. 1.
13. 1.	14. 1.	15. 1.	16. 1.	17. 1. Biotechnology & Micro- bes	18. 1.	19. 1.
20. 1.	21. 1. Host & Para- site interactions 8:30 skene	22. 1.	23. 1. Human Genetics & gen. diseases 13:00 - 16:00 A1, S3, Skene	24. 1.	25. 1.	26. 1.
27. 1. Bioethics 8:30 - 11:30 A2, S3, Skene	28. 1.	29. 1. Molecular & Experimental Immunology 13:00 - 17:00 32, 3.4, S3, Skene	30. 1.	31. 1.	1. 2.	2. 2.

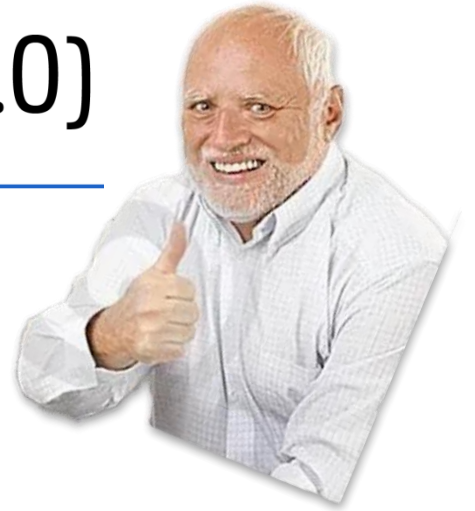
Priemerne 3 dni na prípravu

Skúšky

- Písomné – napíš, čo vieš
- Test
- Kreatívne
- 3-4 h
- 1 pokus

Total: **27.0**
(out of 30.0)

- Dá sa dohodnúť





tak určitě

PO NÁVRATU ZE ZAHRANIČÍ

Nutnou podmínkou ukončení studijního pobytu je nahrání následujících dokumentů do ISOIS:

▪ CONFIRMATION OF STUDY PERIOD

- potvrzení o REÁLNÉ délce pobytu, nikoliv dle dat v účastnické smlouvě
- musí být **formulář MU** (obsahuje i formu mobility) – ke stažení v přihlášce v ISOIS
- **v případě zkrácení je student povinen vrátit poměrnou část finanční podpory**
- kopii dokumentu student nahraje do své přihlášky v ISOIS nejpozději do **10 dnů** od ukončení pobytu



▪ TRANSCRIPT OF RECORDS (výpis známek)

- výpis absolvovaných předmětů v zahraničí potvrzený zahraniční institucí
 - kopii dokumentu student nahraje do své přihlášky v ISOIS nejpozději do **5 týdnů** od ukončení pobytu
 - v dokumentu musí být uvedeny **ECTS kredity a známky (A–F)** – pokud se jedná o jiný typ kreditů nebo známkování, musí být doložena převodní tabulka (přepoččet lokálních kreditů a známek na ECTS)
 - student je povinen na hostitelské univerzitě získat min. **20 ECTS kreditů za každý semestr**; v případě **nedodržení minimálního počtu 20 ECTS je student povinen vrátit poměrnou část finanční podpory** (bude vypočítáno podle reálného počtu získaných kreditů)
 - pokud student na studijním pobytu pracoval na své diplomové či disertační práci, nahraje do své přihlášky v ISOIS **Research report**, který nahrazuje či doplňuje Transcript of Records
- pokud má student požádáno o **Green Erasmus**, nahraje nejpozději do 2 týdnů po ukončení pobytu doklady (jízdenky, čestné prohlášení aj.) k oběma cestám



Dokumenty zároveň musí student nahrát do evidence v IS a požádat o uznání předmětů.

Musí si také sám hlídat celkový počet kreditů, aby splnil podmínky pro zápis do dalšího semestru na MU (viz studijní řád MU).



ZÁVĚREČNÁ ZPRÁVA

Do **30 dnů** od obdržení výzvy je student povinen vyplnit online závěrečnou zprávu Evropské komise (EU Survey). K jejímu vyplnění bude vyzván **e-mailem** (kontrolujte prosím i spamovou složku).



POZOR! Nesplnění podmínek daných účastnickou smlouvou bude mít za následek vrácení finanční podpory.



FINANCIE

NO
CHILL
POST

Diferenciace grantu pro Erasmus+ studijní pobyty:

- **Hlavný grant**

- **660 EUR/měsíc – země s vysokými životními náklady:**
 - Belgie, Dánsko, Finsko, Francie, Irsko, Island, Itálie, Lichtenštejnsko, Lucembursko, Německo, Nizozemsko, Norsko, Rakousko, Švédsko, Švýcarsko, Velká Británie
- **600 EUR/měsíc – země se středně vysokými životními náklady:**
 - Estonsko, Kypr, Lotyšsko, Malta, Portugalsko, Řecko, Slovensko, Slovinsko, Španělsko
- **540 EUR/měsíc – země s nižšími životními náklady:**
 - Bulharsko, Chorvatsko, Litva, Maďarsko, Polsko, Rumunsko, Severní Makedonie, Srbsko, Turecko

- **Jednorazové stipendium – 25 000 CZK**

- **Green Erasmus – 50 eur**

70% nákladov pokrytých (ubytovanie 418 eur/mesiac)

SOCIÁLNY ŽIVOT



Erasmus Student Network
Gent

ESN Erasmus Student Network Gent

OCTOBER 2024

	TUE	WED	THU	FRI	SAT	SUN
MON	Bowling 1 Karaoke Office Hours	Volleyball 2	Office Hours 3	Tandem Night 4	Bruges Trip 5	6
	7	Dog walk Office Hours 8	Futsal 9	Office Hours 10	Volleyball 11 Fiesta Latina	12
	13	14	Office Hours 15 Karaoke	Basketball 16	Office Hours 17	International dinner Traffic Light Party 18
	19	20	21	22	23	24
	25	26	27	28	29	30
	31					

ESN Erasmus Student Network Gent

NOVEMBER 2024

	MON	TUE	WED	THU	FRI	SAT	SUN
					Halloween Party 1	Normandy & Brittany Trip 2	Normandy & Brittany Trip 3
	4	Office Hours 5	Volleyball 6	Office Hours 7	8	Ypers trip 9	5K Run 10
	11	Beer Tasting Karaoke Office Hours 12	Badminton 13	Prague trip Office Hours 14	Prague trip Judo initiation Crea Night Las Vegas Party 15	Prague trip 16	Prague trip 17
	18	19	20	21	22	23	24
	25	26	27	28	29	30	

ESNcard
Member of the
Erasmus Generation



ESN
Erasmus Student Network

NAME & SURNAME
Sofia Moreno Suárez

NATIONALITY
Spanish

DATE OF BIRTH
25 04 92

STUDIES AT
Vrije Universiteit Brussels

ESN SECTION
ESN WUB EHB Brussels

VALID FOR 12 MONTHS SINCE
14 09 20

ESNCARD N°: 777777WWWW





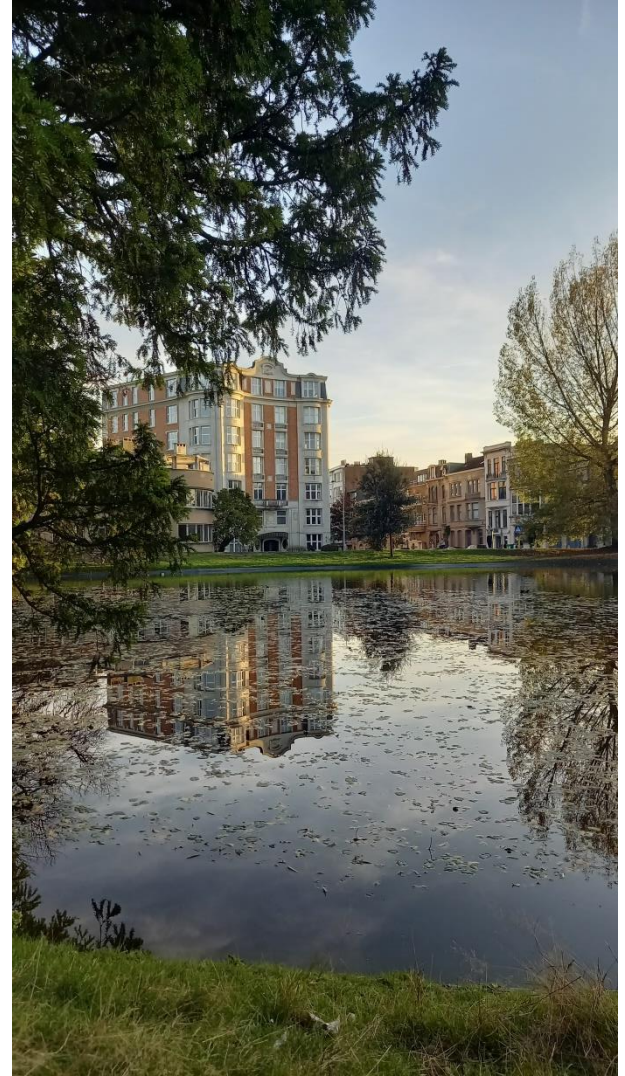
VÝLETY



Gent



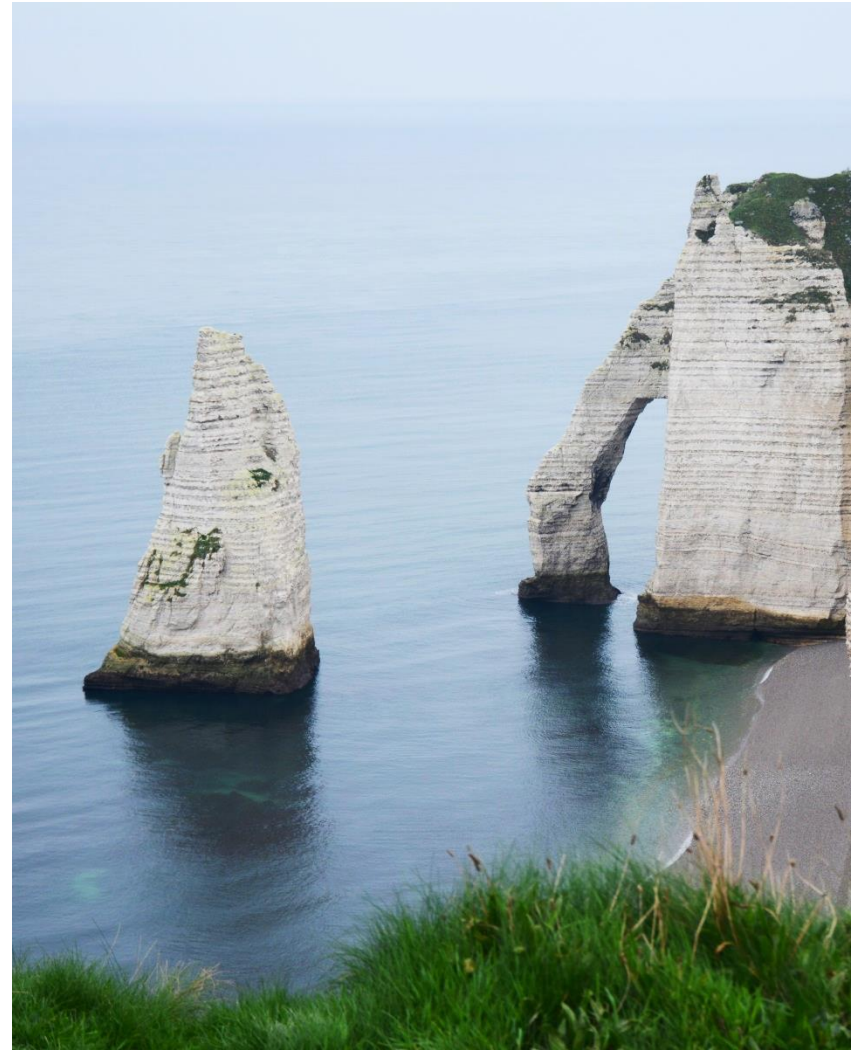
Gent

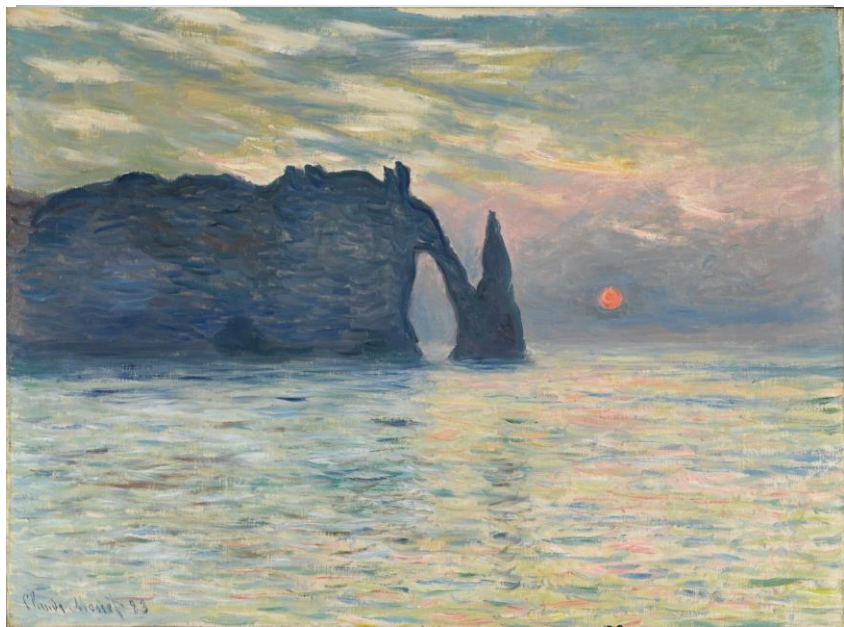
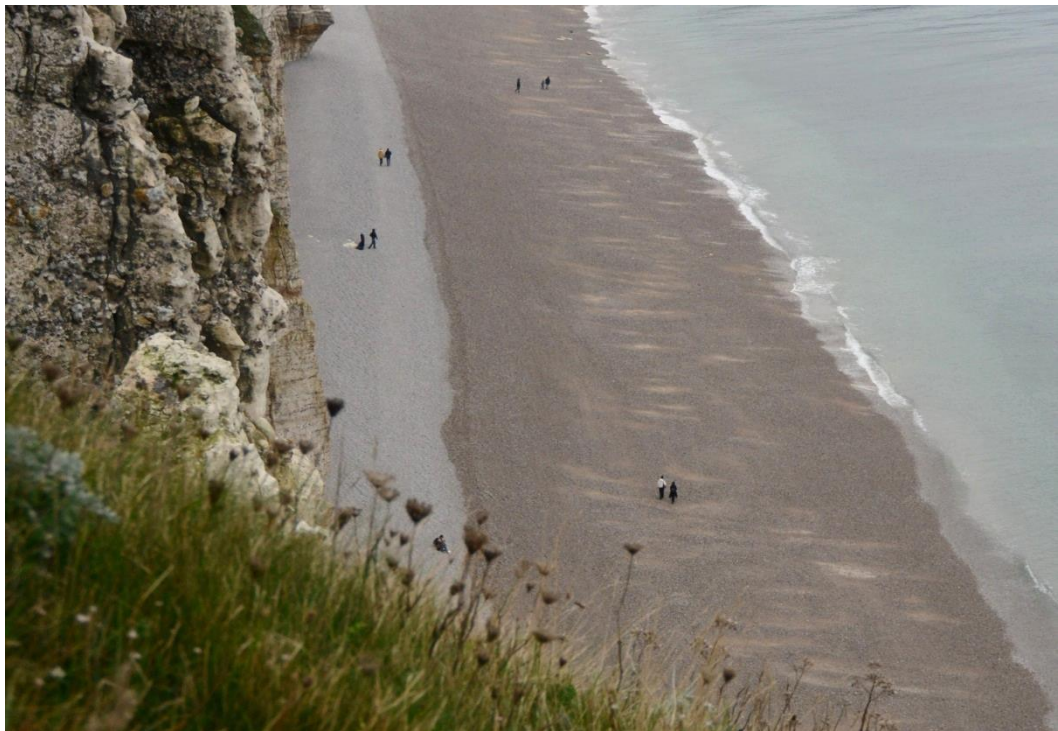


Gent



Étretat, Le Mont-Saint-Michel, St. Malo



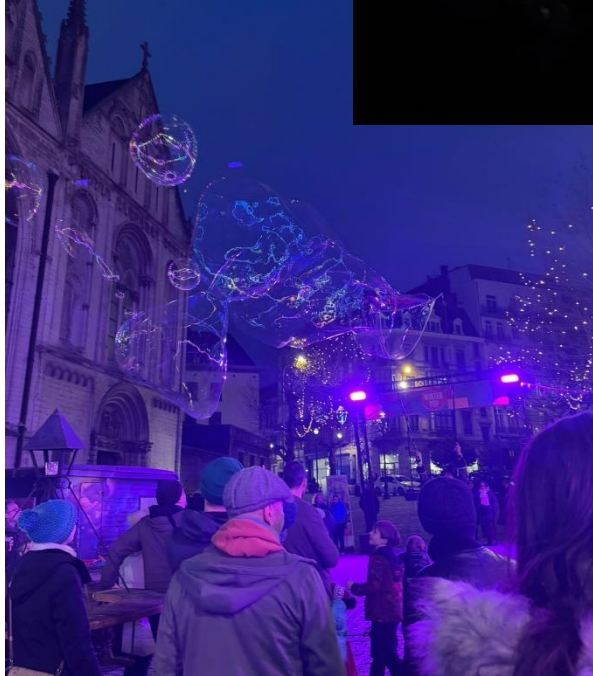
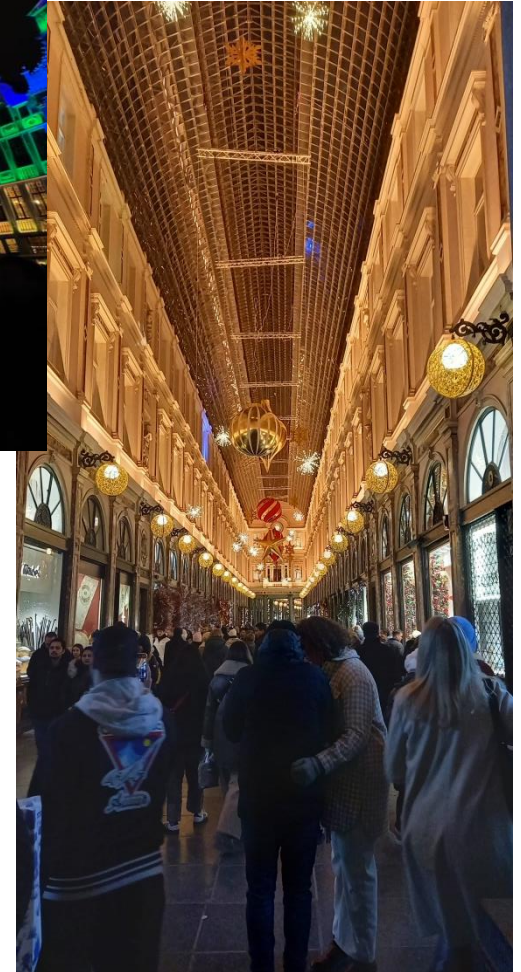




Brugy



Brusel



Oostende



<https://www.oostende.be/zeehonden>



+ a -

- Interaktívny prístup
- Pokyny pre administratívu
- Niektoré zaujímavé workshopy
- Výborná menza
- Bicykle – hl. doprava
- Výhodná pozícia
- Dobré ESN

- Extrémne ťažké skúškové
- Málo času na prípravu na skúšky
- Hrozba vrátenia grantu
- Veľa predmetov
- Grant nepokryl všetky náklady
- Málo času na výlety + spoznanie mesta
- Zhoršenie študijného priemeru

ŠLA BY SOM ZNOVA NA ERASMUS?

ÁNO.

ŠLA BY SOM ZNOVA DO GENTU?

NIE.

Nevyžiadané rady od ex-Erasmačky

- **Poriadny** research o predmetoch, skúškach, meste
- Pýtaj sa skúsenejších
- Kontaktuj koordinátorov/učiteľov **dopredu**
- Sprav si poistenie
- Administratívu rob hneď ako sa dá





Ďakujem za pozornosť.