

Chráněná území Brna a okolí 1

Kamenný vrch
Údolí Kohoutovického potoka
Bosonožský hájek
Augšperský potok

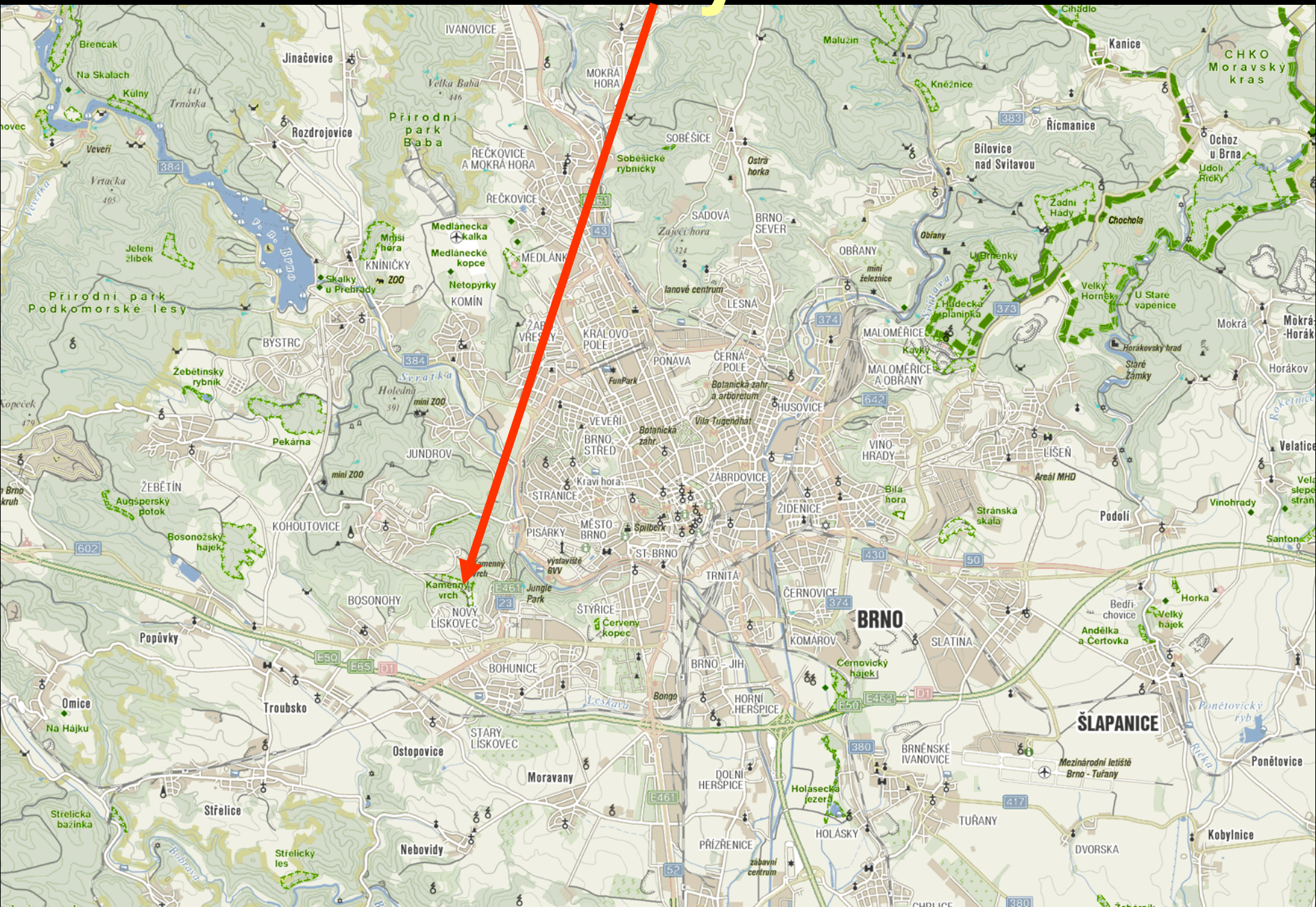
Pavel Veselý



MODULARIZACE VÝUKY
EVOLUČNÍ A EKOLOGICKÉ
BIOLOGIE
CZ.1.07/2.2.00/15.0204

INVESTICE DO ROZVOJE VZDĚLÁVÁNÍ

Kamenný vrch

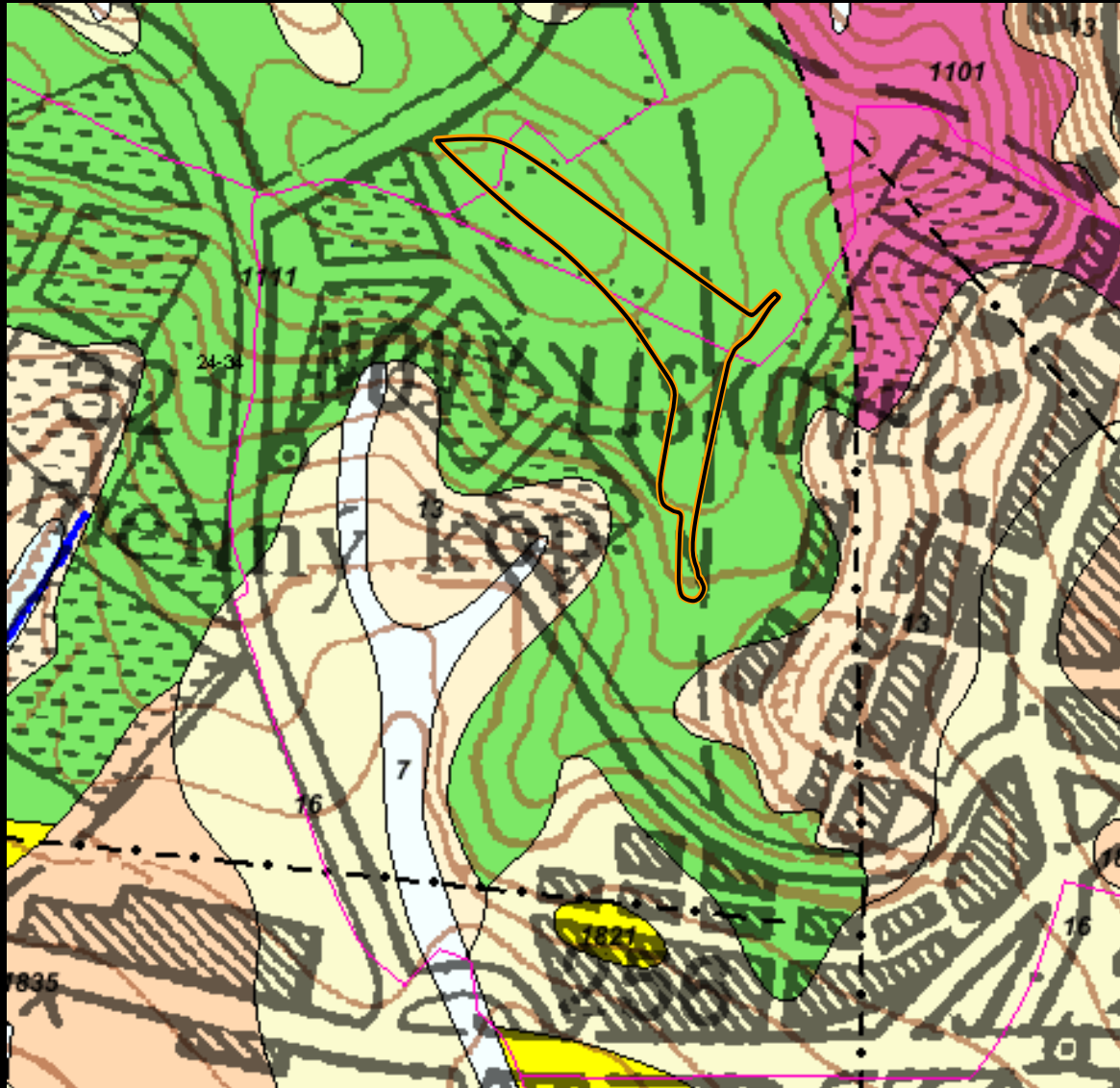


Kamenný vrch

- PR Kamenný vrch nad Myslivnou (1978, 1979, 1992)
- EVL Kamenný vrch (2005)
- rozloha 13,8 ha
- nadmořská výška 335–385 m
- k. ú. Nový Lískovec, Kohoutovice



Geologie Kamenného vrchu



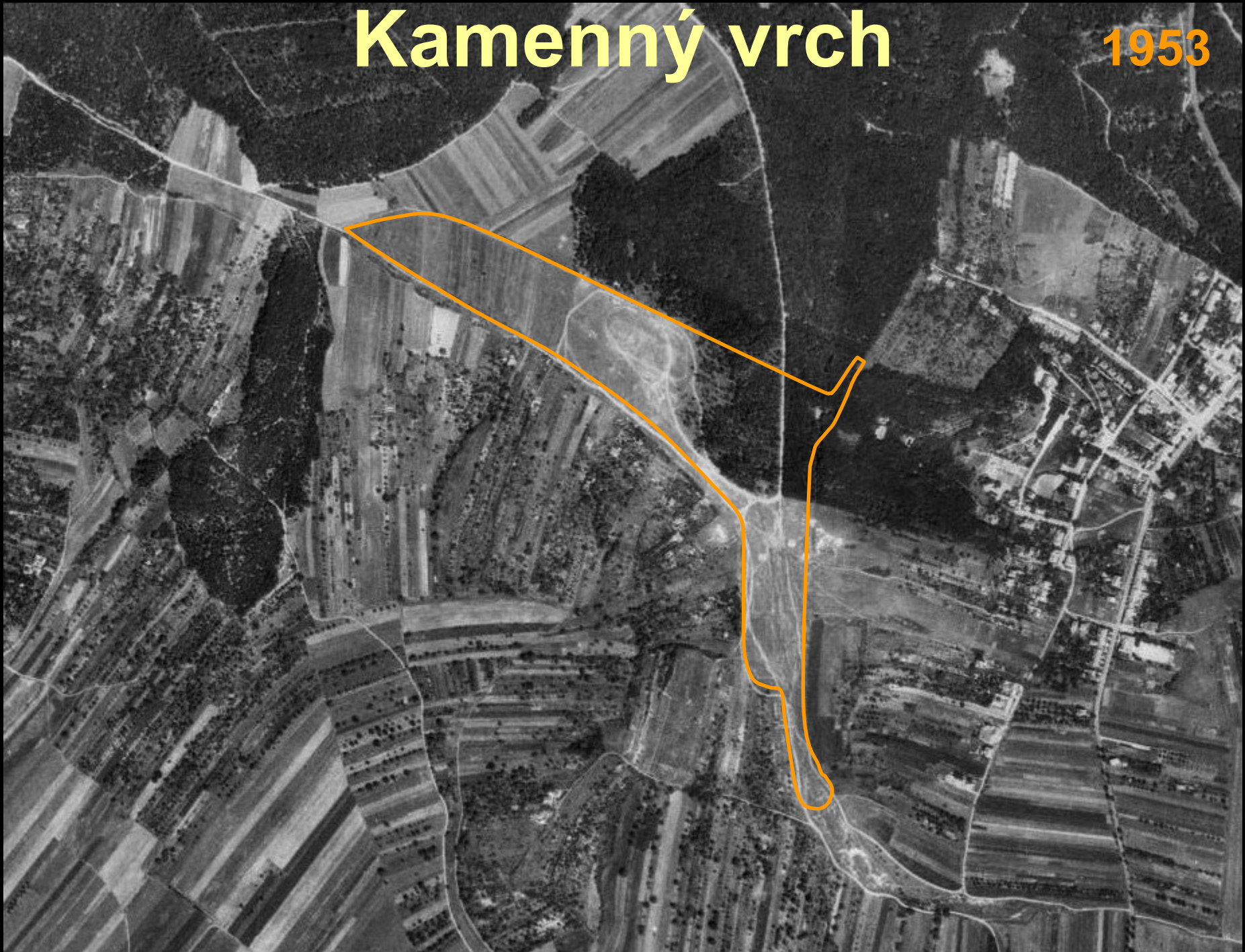
starohory

1111 diorit a metadiorit

vyvřeliny a metamorfity
s vyšším obsahem
Ca a Mg

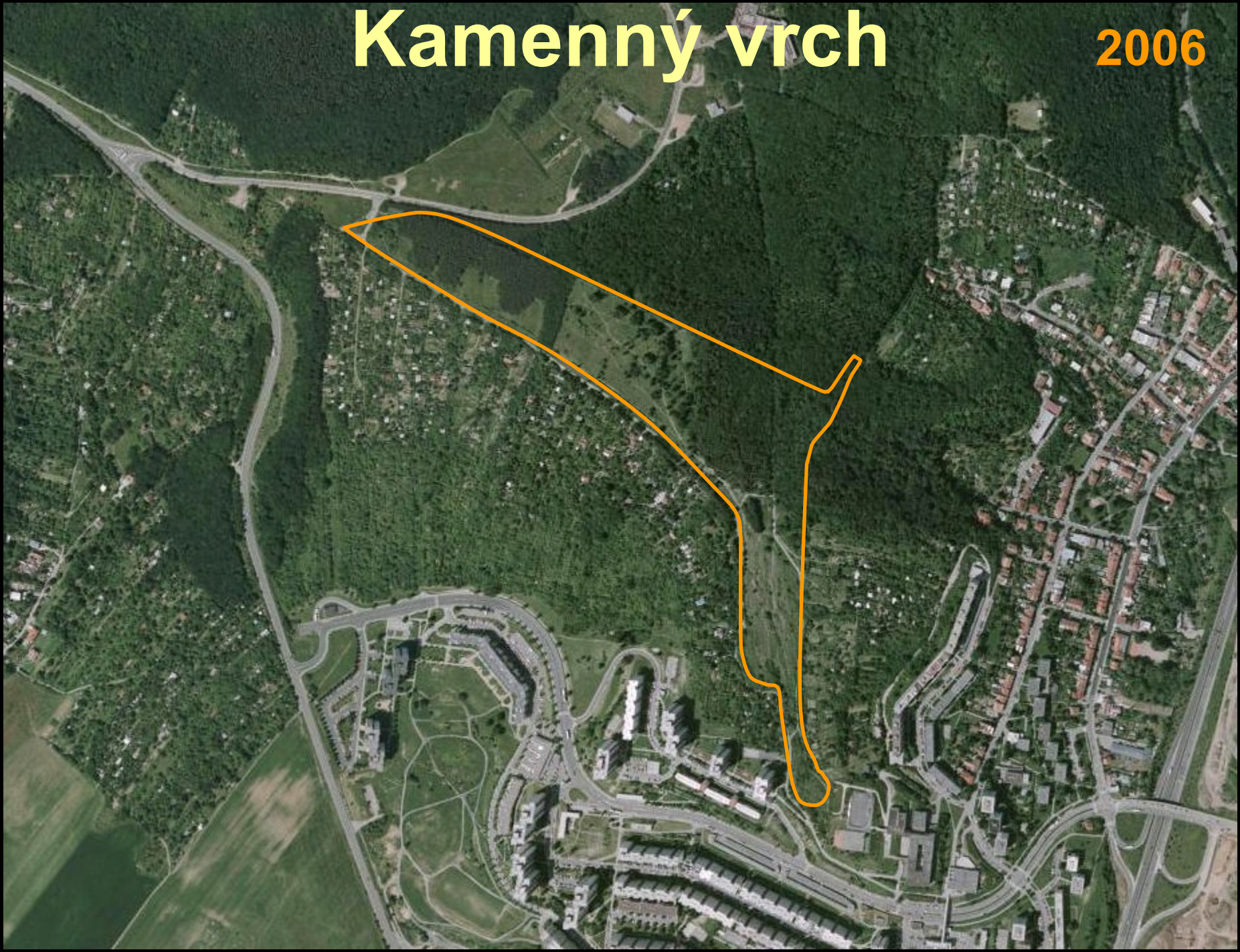
Kamenný vrch

1953



Kamenný vrch

2006



Z historie lokality

- jižní část
 - do 50. let těžba kamene
 - do 50. let vojenské cvičiště
 - 50.–70. léta skládka odpadu
- severní část
 - do 50. let kosené louky, pastviny
 - 70. léta výsadba borovic, modřínu a dubu



Z historie lokality

- při výstavbě sídliště si přes území krátila cestu nákladní auta
- rezervace je od 80. let oplocena
- od roku 1985 v péči DDM Kyjevská
- od 90. let v péči o. s. Rezekvítek



Historická rozhledna



Rozhledna před rozpadem



Opravená rozhledna



Péče o území

- pravidelné sečení a odvoz biomasy
- redukce křovin
- odstraňování akátu, modřínu a borovic
- úklid odpadků
- v rezervaci byla instalována naučná stezka (90. léta, 2007)



Péče o území



Péče o území



Péče o území



Ušchlé borovice



Významné druhy



Pulsatilla grandis

koniklec velkokvětý

Významné druhy



Významné druhy



Významné druhy



Pulsatilla pratensis

koníklec luční

Významné druhy



Rosa rubiginosa
růže vinná

Významné druhy



<http://rostliny.nikde.cz/rostliny-evropy/191/rosa-micrantha-sm-ruze-malokveta>



Rosa micrantha
růže malokvětá

Významné druhy



Rosa dumalis
růže podhorská

Významné druhy



<http://www.biolib.cz/cz/image/id100712/>

Scleranthus polycarpus
chmerek mnohoplodý

Významné druhy



<http://botany.cz/cs/helichrysum-arenarium/>

Helichrysum arenarium
smil písečný

Významné druhy



Lactuca quercina

locika dubová

Významné druhy flóry



Prunella grandiflora
černohlávek velkokvětý

Významné druhy flóry



<http://botany.cz/cs/prunella-laciniata/>



Prunella laciniata
černohlávek dřípený

Významné druhy



Melampyrum arvense

černýš rolní

Významné druhy



<http://www.biolib.cz/cz/taxon/id40917/>

Orphantha lutea
zahořanka žlutá

Významné druhy



<http://botany.cz/cs/jasione-montana/>

Jasione montana
pavinec horský

Významné druhy



Aster amellus

hvězdnice chlumní

Významné druhy



<http://botany.cz/cs/aster-linosyris/>

Aster linosyris
hvězdnice zlatovlásek

Významné druhy



<http://www.biolib.cz/cz/taxonimage/id36091/?taxonid=42735>

Bothriochloa ischaemum

vousatka prstnatá

Významné druhy



Mespilus germanica
mišpule německá

Významné druhy



Colutea arborescens
žanovec měchýřník

Nový nález



Ferulago sylvatica

Významné druhy



http://www.muckstein.com/galerie/albums/brouci/Carabus-hungaricus-IMG_7230.jpg

Carabus hungaricus
střevlík uherský

Významné druhy



http://nd01.jys.cz/993/582/da46c2f580_18290327_o2.jpg

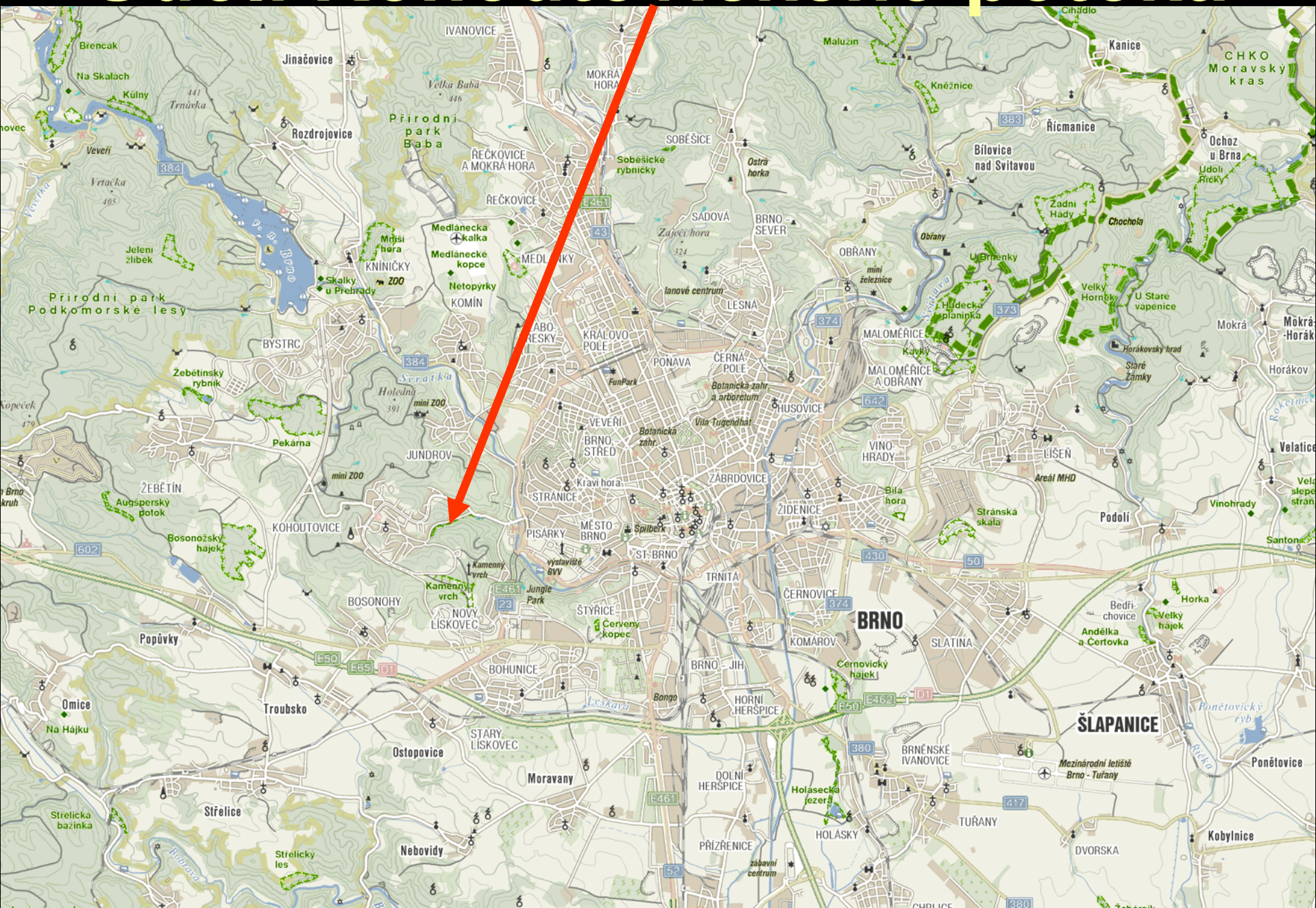
Mantis religiosa

kudlanka nábožná

Problémy lokality

- nepůvodní dřeviny
 - *Pinus sylvestris*
 - *Pinus nigra*
 - *Larix decidua*
- nadměrná návštěvnost
- neukáznění návštěvníci

Údolí Kohoutovického potoka

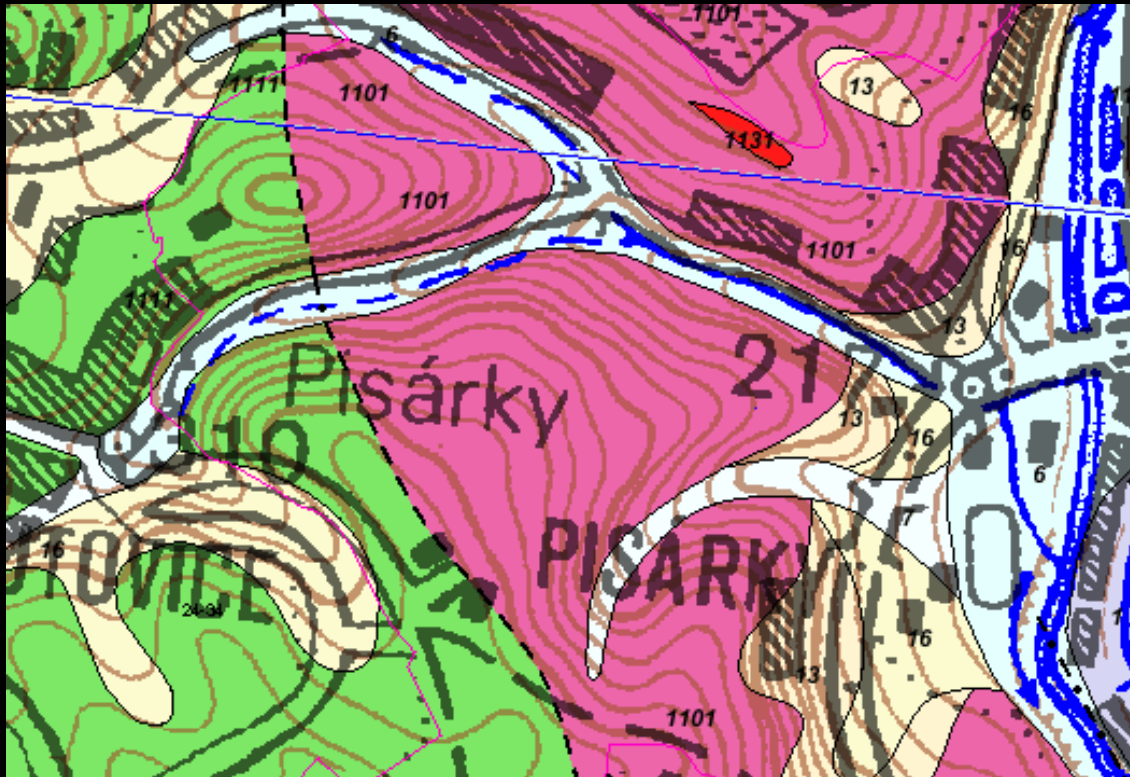


Údolí Kohout. potoka

- PP Údolí Kohoutovického potoka (1987)
- rozloha 3,3 ha
- nadmořská výška 230–305 m
- k. ú. Pisárky
- teplotní inverze



Geologie Údolí Koh. potoka



starohory

1111 diorit a metadiorit

vyvřeliny a metamorfity
s vyšším obsahem
Ca a Mg

1181 diorit

vyvřeliny s nízkým
obsahem bází

Významné druhy flóry



Cephalanthera rubra
okrotice červená

Významné druhy flóry



http://cs.wikipedia.org/wiki/Soubor:Staphylea_pinnata_MS_4410.jpg

Staphylea pinnata

klokoč zpeřený

Významné druhy flóry



Lilium martagon
lilie zlatohlavá

Významné druhy flóry



Dentaria enneaphyllos
kyčelnice devítelistá

Významné druhy flóry



Antennaria dioica
kociánek dvoudomý

Významné druhy flóry



Vaccinium myrtillus

brusnice borůvka

Významné druhy flóry



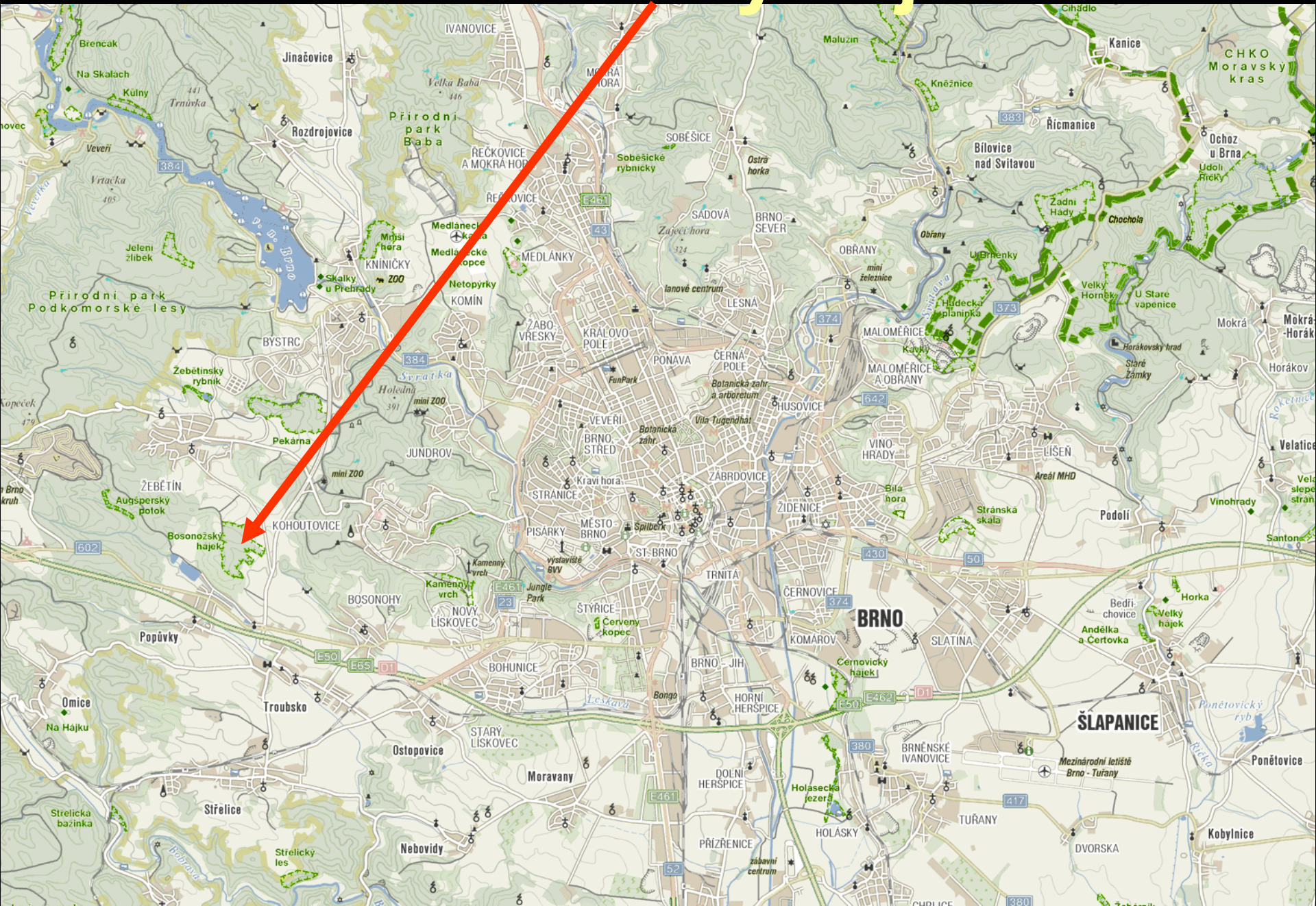
Prenanthes purpurea
věsenka nachová

Problémy lokality

- vandalismus
- invazní druhy
 - *Reynoutria × bohemica*
 - *Impatiens parviflora*
 - *Solidago canadensis*
- splašková voda v potoce



Bosonožský hájek

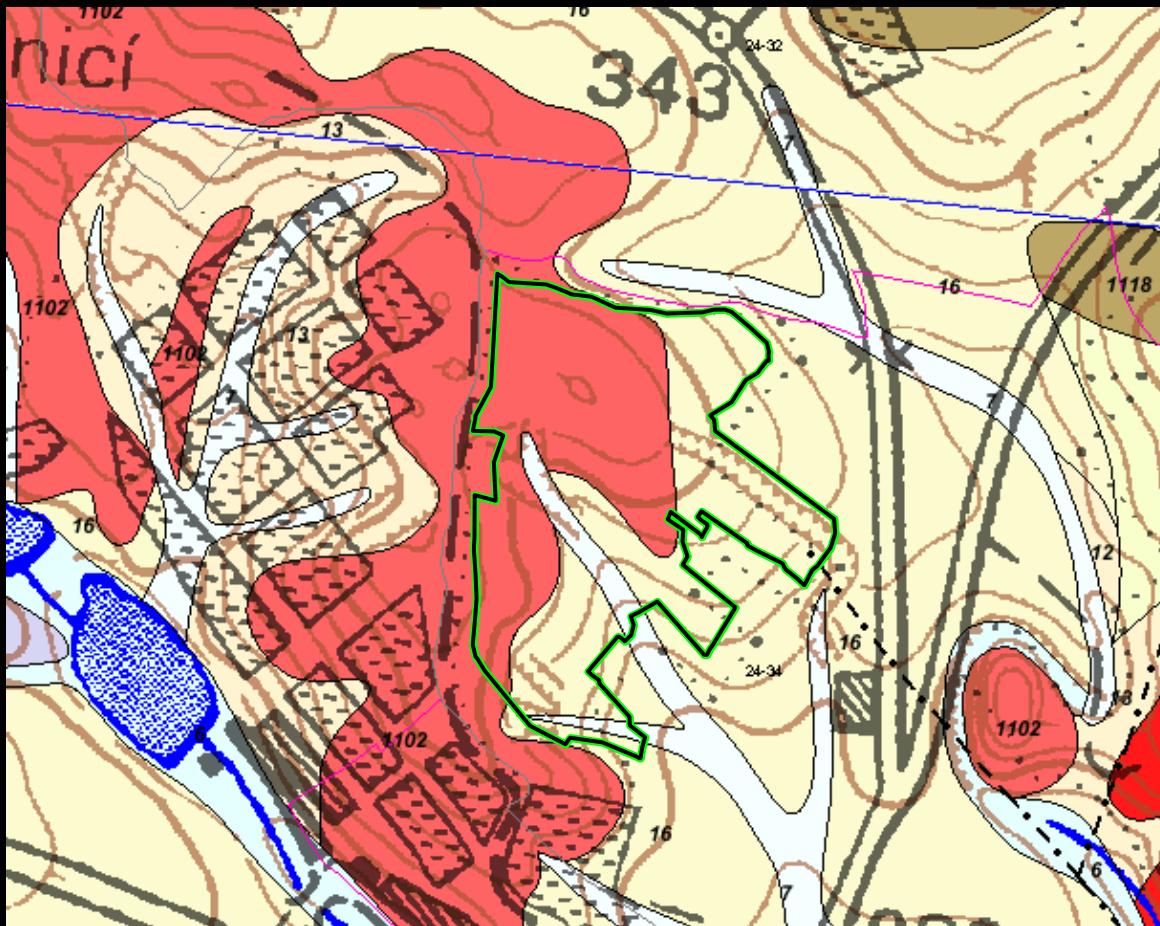


Bosonožský hájek

- PR Bosonožský hájek (1985)
- rozloha 46,8 ha
- nadmořská výška 300–370 m
- k. ú. Bosonohy



Geologie Bosonožského hájku



čtvrtohory

16 spraš

sediment s vysokým obsahem Ca

7 smíšený sediment

starohory

1102 diorit

vyvřeliny s nízkým obsahem bází

Z historie lokality

- dříve zemědělské využití
- vznik erozních rýh
- selské lesy
- vznik smíšené doubravy se světlinami



Erozní rýhy



Bosonožský hájek

1953



Bosonožský hájek

2006



Charakteristika lokality

- diverzita stanovišť
- bylinné patro tvoří 284 druhů
- 347 druhů hub
- stromové patro:
 - *Quercus petraea*, *Pinus sylvestris*, *Tilia cordata*,
Sorbus torminalis, *Acer campestre*ve stržích:
 - *Carpinus betulus*, *Fagus sylvatica*, *Ulmus laevis*



Významné druhy flóry



Cypripedium calceolus
střevíčník pantoflíček

Významné druhy flóry



Orchis purpurea
vstavač nachový

Významné druhy flóry



<http://botany.cz/cs/corallorhiza-trifida/>

Corallorhiza trifida

korálice trojkланá

Významné druhy flóry



Melittis melissophyllum
medovník meduňkolistý

Významné druhy flóry



Dictamnus albus
třemdava bílá

Významné druhy flóry



Prunella grandiflora
černohlávek velkokvětý

Významné druhy flóry



Platanthera bifolia

vemeník dvoulistý

Významné druhy flóry



<http://botany.cz/cs/platanthera-chlorantha/>



Platanthera chlorantha
vemeník zelenavý

Významné druhy flóry



Lilium martagon

lilie zlatohlavá

Významné druhy flóry



Euphorbia amygdaloides
pryšec mandloňovitý

Významné druhy flóry



Daphne mezereum
lýkovec jedovatý

Významné druhy mykoflóry



http://cs.wikipedia.org/wiki/H%C5%99lb_Le_Galov%C3%A9#mediaviewer/File:Lu%C4%8Dn%C3%AD_-_Boletus_legaliae_02.jpg

Boletus legaliae

hřib Le Galové

Významné druhy mykoflóry



<http://www.rostou.cz/houba/99/hrib-bronzovy/>

Boletus aereus

hřib bronzový

Významné druhy mykoflóry



<http://www.rostou.cz/houba/99/hrib-bronzovy/>

Xerocomus moravicus
suchohřib moravský

Významné druhy mykoflóry



http://www.rysch.com/plize/Amanita_solitaria.htm

Amanita solitaria
muchomůrka ježohlavá

Významné druhy fauny



http://cs.wikipedia.org/wiki/Soubor:Lucanus_cervus.jpg

Lucanus cervus

roháč obecný

Významné druhy fauny



http://cs.wikipedia.org/wiki/Soubor:Apatura_iris_Weinsberg_20080618_1.jpg

Apatura iris
batolec duhový

Významné druhy fauny



http://cs.wikipedia.org/wiki/Soubor:Oriole_2.jpg

Oriolus oriolus

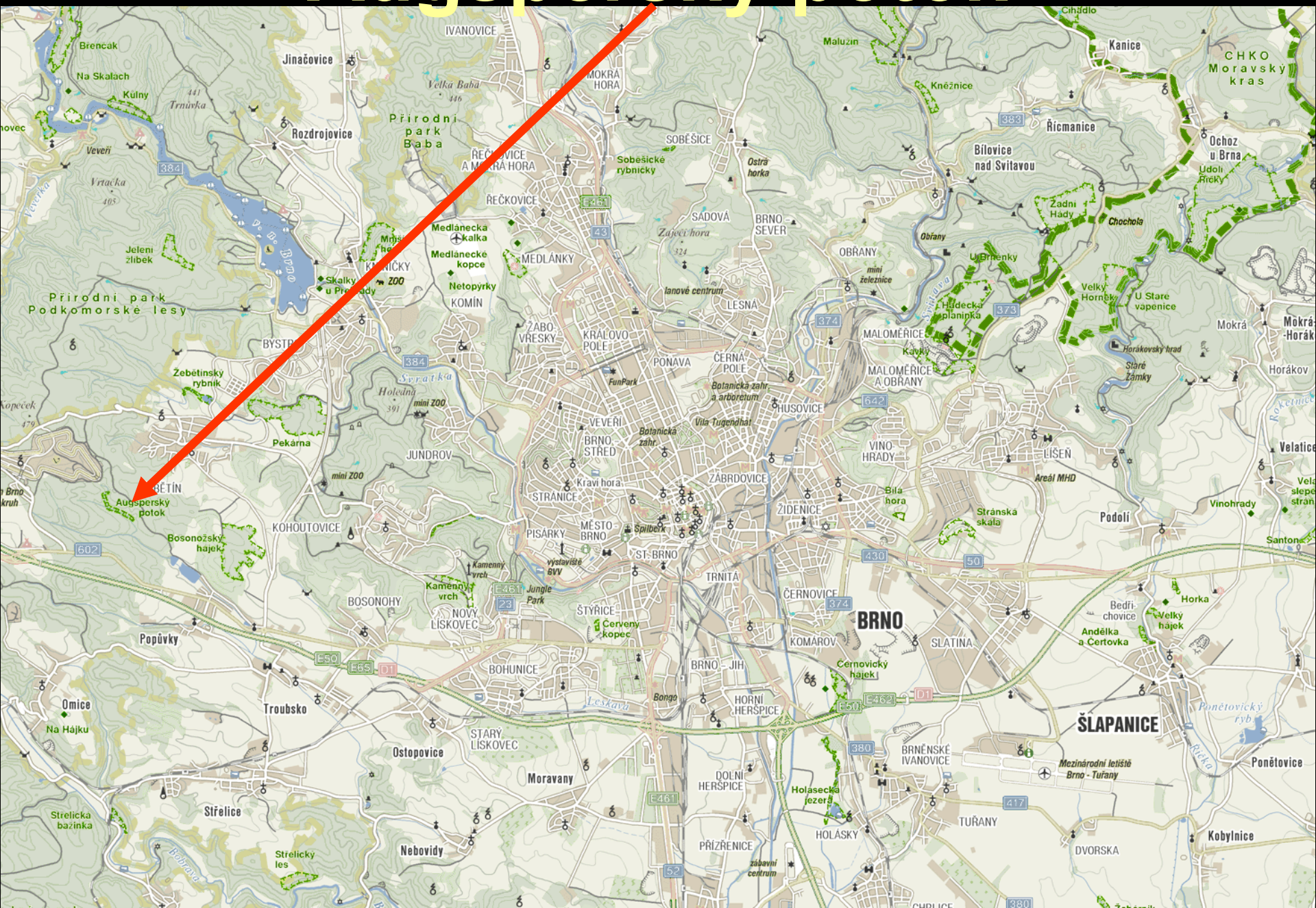
žluva hajní

Problémy lokality

- zahradní a jiný odpad na okrajích
- nelegální motokros ve stržích
- krádeže pantoflíčků



Augšperský potok



Augšperský potok

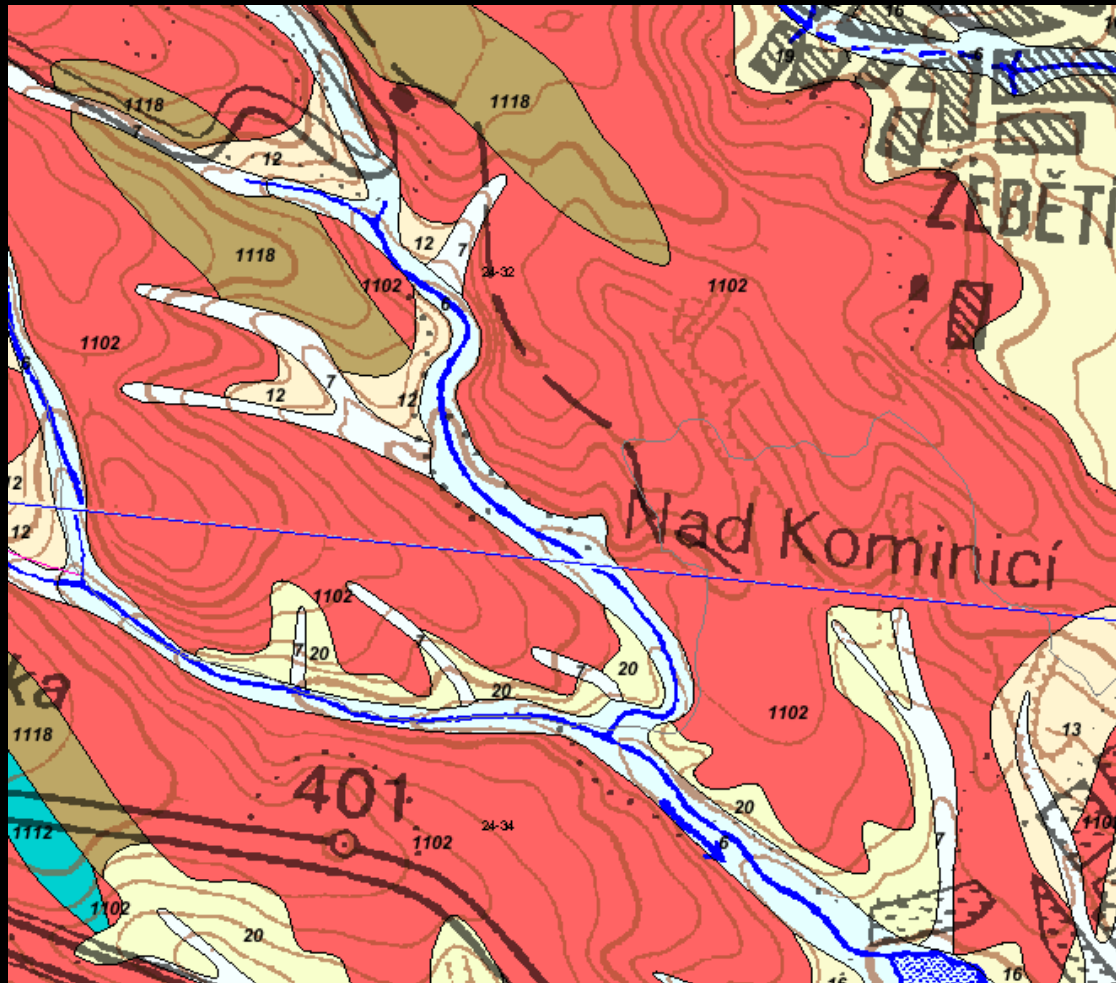
- PP Augšperský potok (1989)
- rozloha 1,8 ha
- nadmořská výška 330–356 m
- k. ú. Žebětín



Augšperský potok



Geologie Augšperského potoka



čtvrtohory

- 6 nivní sediment
- 7 smíšený sediment
- 12 písčito-hlinitý sediment
- 20 sprašový sediment

starohory

- 1102 diorit

vyvřeliny s nízkým obsahem bází

Augšperský potok

1953



Augšperský potok

2006



Významné druhy flóry



Ophioglossum vulgatum
hadilka obecná

Významné druhy flóry



Caltha palustris

blatouch bahenní

Významné druhy flóry



<http://botany.cz/cs/listera-ovata/>

Listera ovata

bradáček vejčitý

Významné druhy flóry



<http://botany.cz/cs/dactylorhiza-majalis/>

Dactylorhiza majalis
prstnatec májový

Významné druhy flóry



Colchicum autumnale
ocún jesenní

Významné druhy flóry



<http://botany.cz/cs/geum-rivale/>



Geum rivale
kuklík potoční

Významné druhy fauny



<http://www.hantsmoths.org.uk/species/0377.php>

Synanthedon flaviventris
nesytka žlutobřichá

Významné druhy fauny



<http://aramel.free.fr/Gordius-aquaticus.jpg>

Gordius aquaticus
strunovec vodní