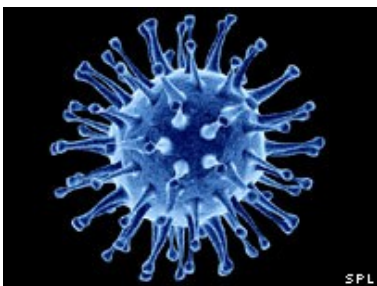


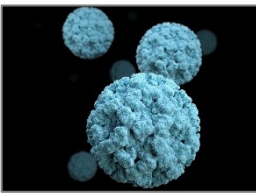
MUNI  
SCI

# Molekulární epidemiologie ve virologii potravin

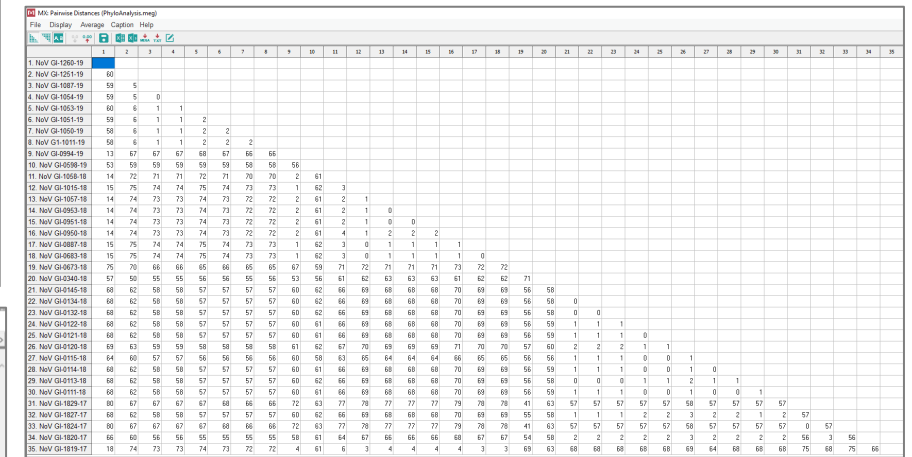
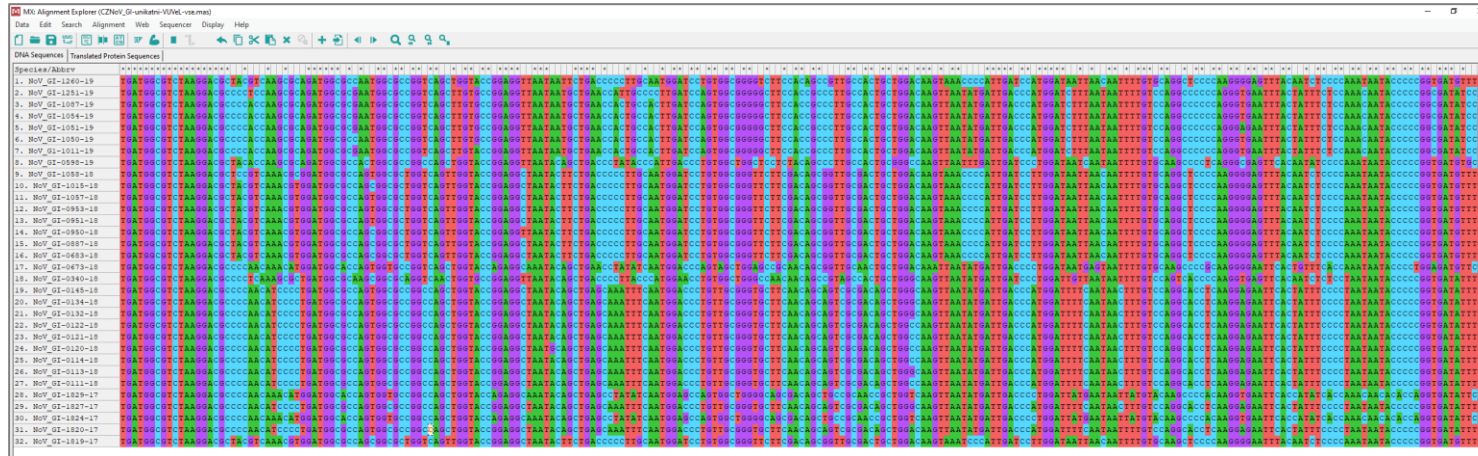


Petra Vašíčková  
pvasickova@sci.muni.cz

# Molekulární epidemiologie



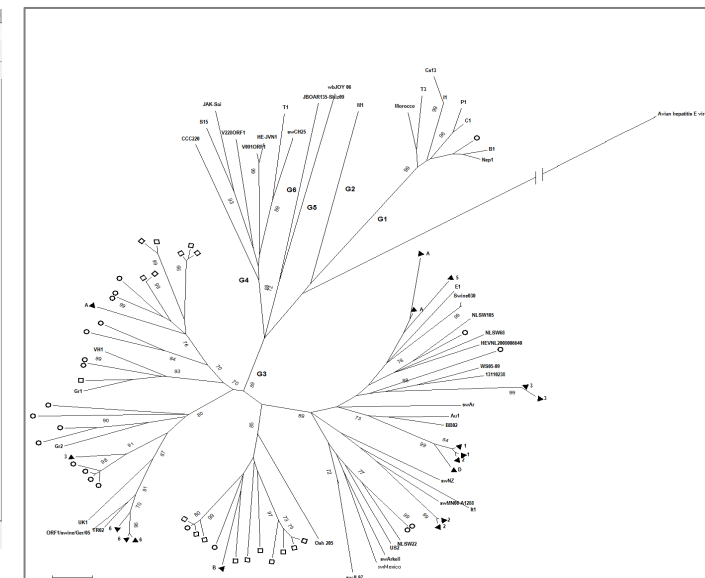
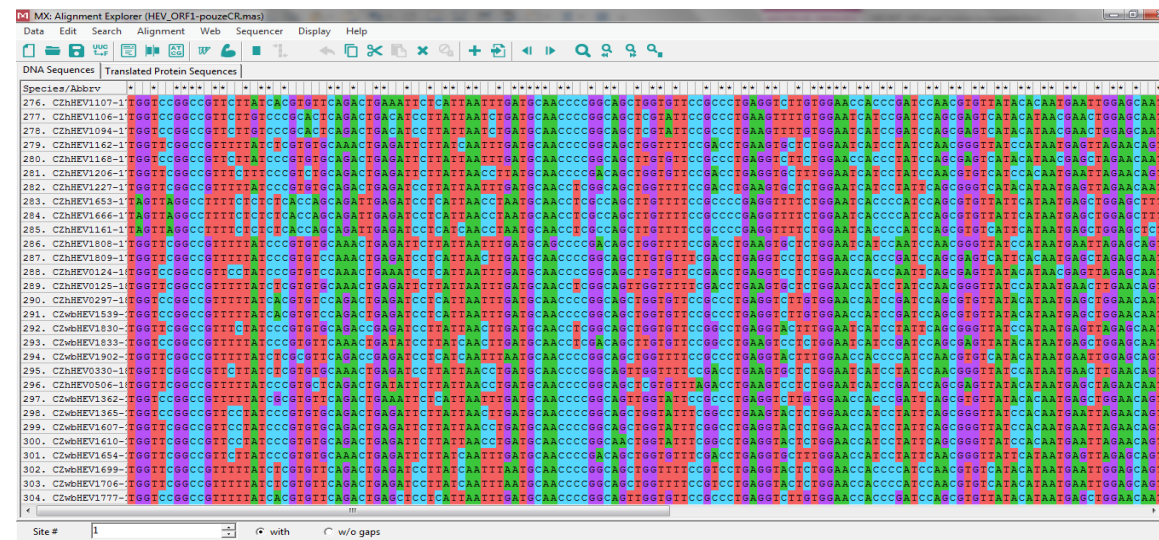
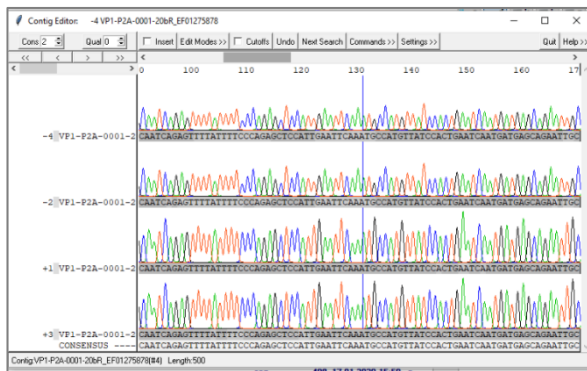
- Snaha o dosledování vehikula/zdroje kontaminace
- Potvrzení/vyvrácení epidemiologických souvislostí
- Porovnání sekvencí genomu virových agens prokázaných u lidí prostředí potravin
- NoroNet referenční sekvence





# Molekulární epidemiologie

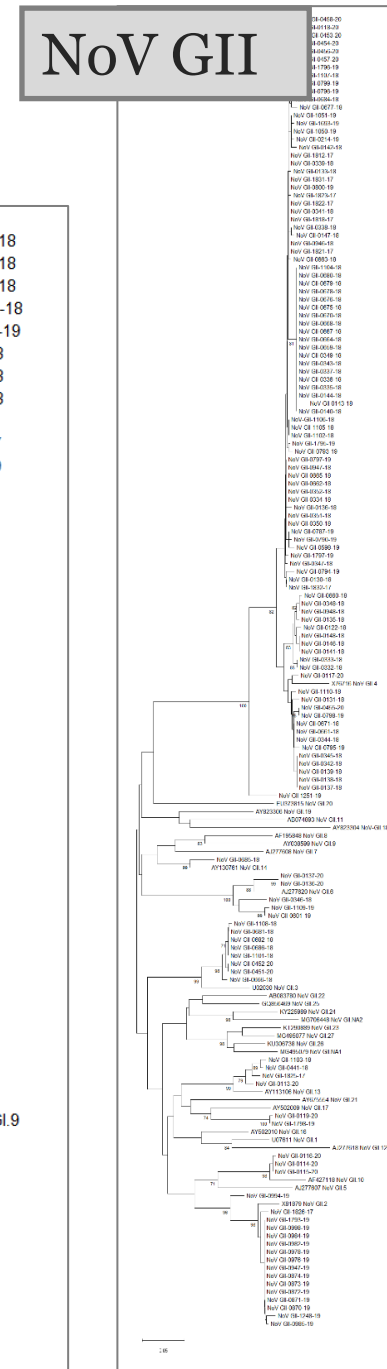
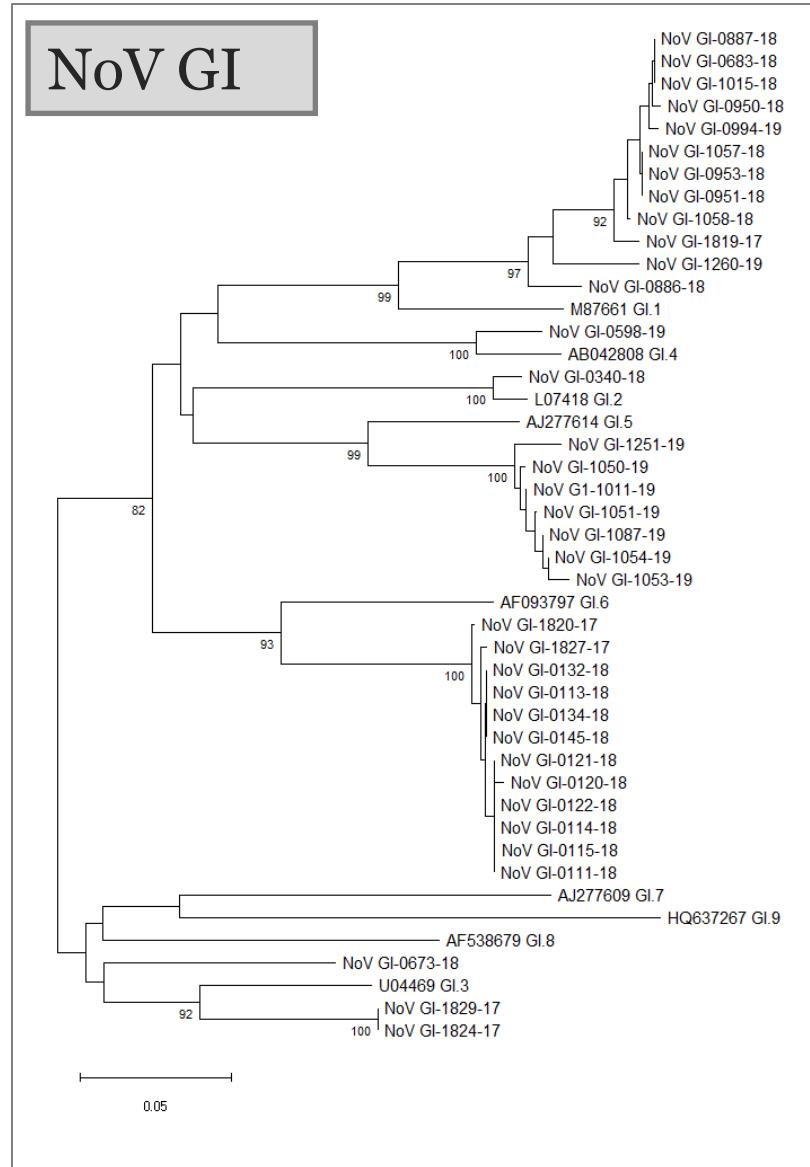
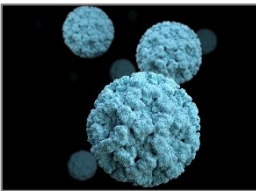
- Cel genomové sekvenování – klinický materiál (vysoká virová nálož)
- Sekvenace specifických oblastí genomu - vzorky prostředí (nízké koncentrace virů)
- <https://www.rivm.nl/en/hevnet>
- [https://ictv.global/sg\\_wiki/hepeviridae/orthohepevirus](https://ictv.global/sg_wiki/hepeviridae/orthohepevirus)



Tamura K, Stecher G, and Kumar S (2021) MEGA11: Molecular Evolutionary Genetics Analysis version 11. Molecular Biology and Evolution 38:3022-3027.

# Molekulární epidemiologie

- Dominance NoV GII



# Molekulární epidemiologie

- **Lidské izoláty**

- Prase domácí

- ▲ Prase divoké, volnost

- Prase divoké, obory

