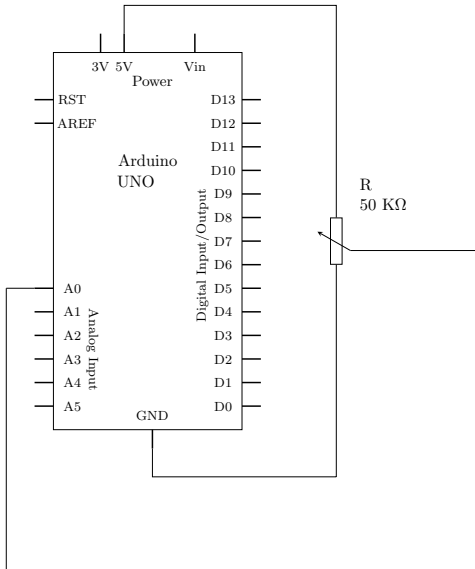
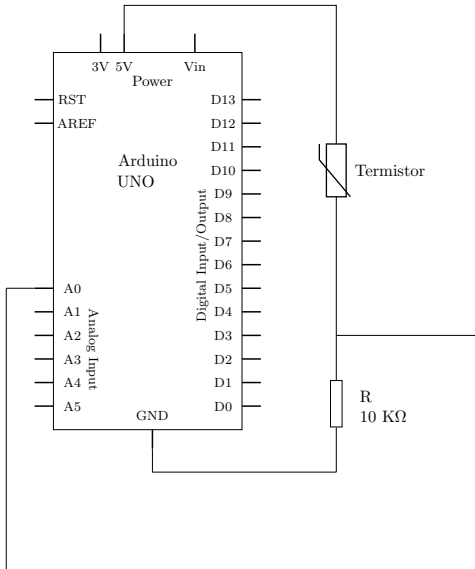


Uloha-12-voltmetr



Uloha-13-teplota



Uloha-13-teplota

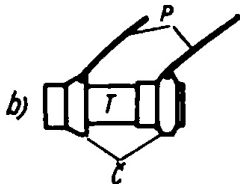
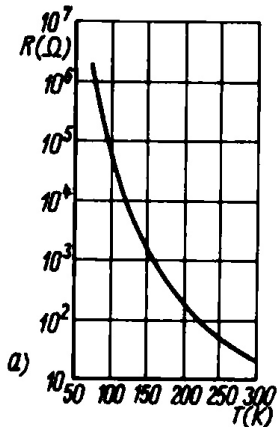
- termistor
- termočlánek
- PT100, PT1000
- čidla - výstup napětí
- čidla - výstup digitální
- čidla - teplota + vlhkost + tlak vzduchu
- ...

Termistory

- kyslíčnick niklu a manganu
- velký součinitel odporu
- 4 – 300 K
- reprodukovatelnost - formátování pro stabilitu 0,1%
 - 50 cyklů z 293 na 77 K
 - 7 dnů při pok.teplotě
 - 50 cyklů z 293 na 77 K
 - 14 dnů skladovat

$$R = R_0 \exp \left[-K \left(\frac{1}{T} - \frac{1}{T_0} \right) \right]$$

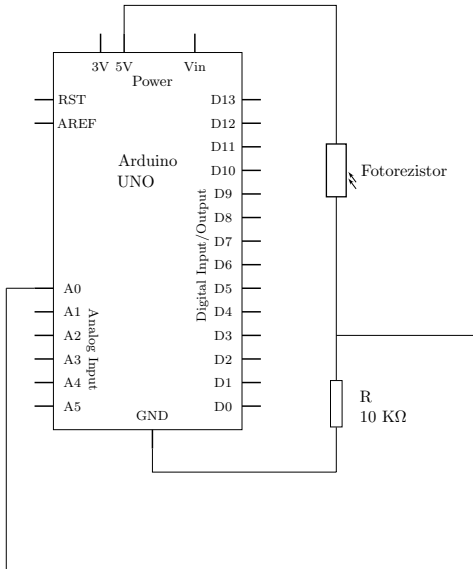
Termistory



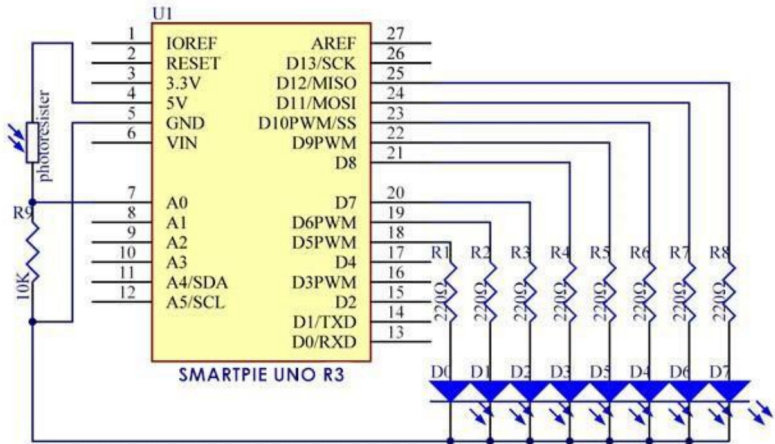
Obr. 42. a) Teplotní závislost odporu čs. termistoru TH 120/22-20, b) celkové uspořádání termistoru TH 120/22-20 (*T* vlastní termistor, *Č* koncové kontaktující kovové čepičky, *P* přívody)

J.Jelínek, Z. Málek: Kryogenní technika, SNTL, Praha, 1982

Uloha-14-fotorezistor

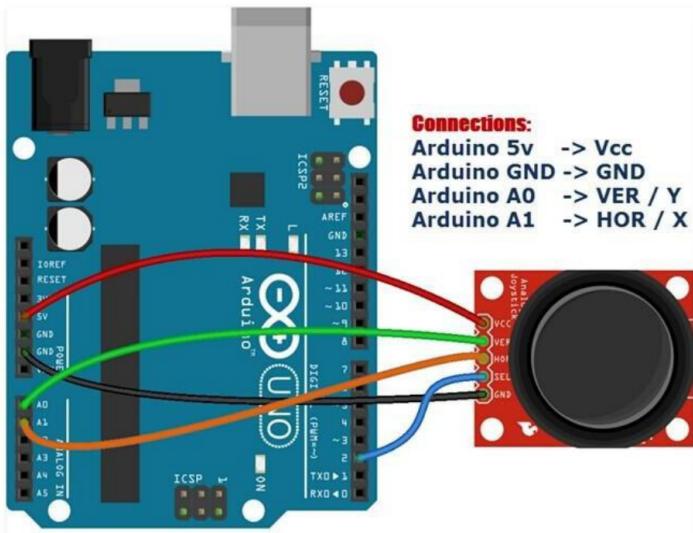


Uloha-15-fotorezistor-LED



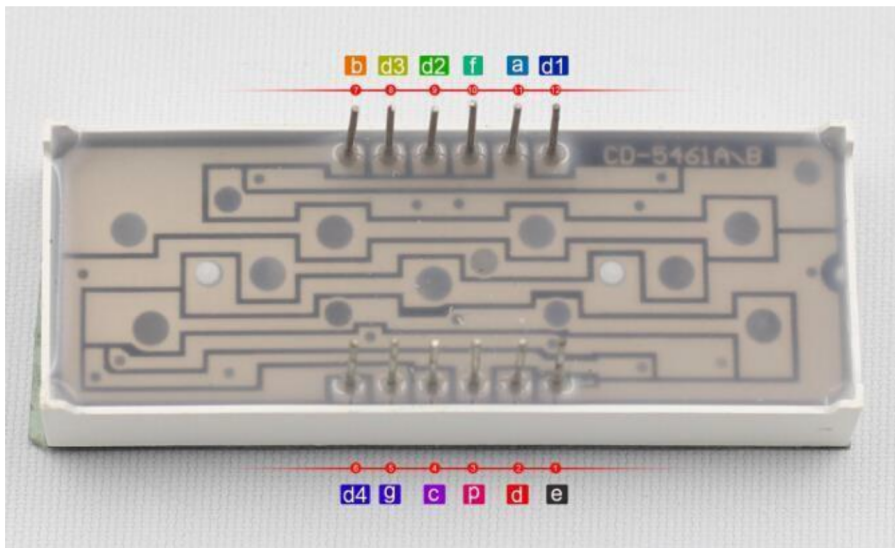
manuál stavebnice KUONGSHUN

Oloha-16-joystick

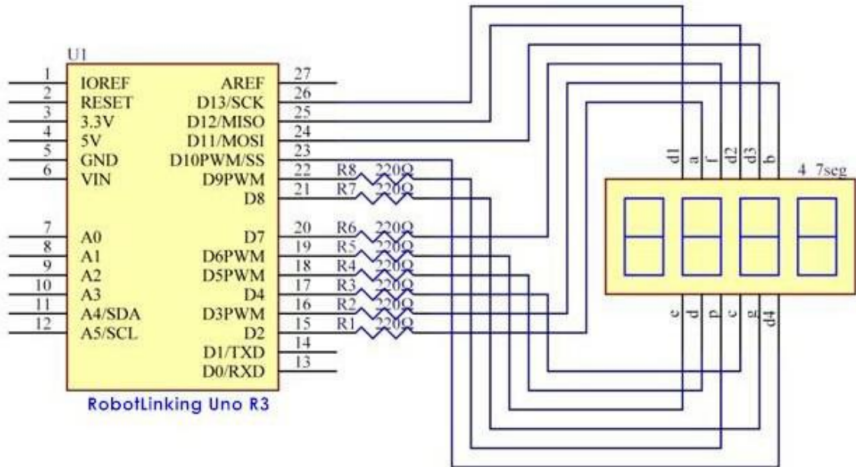


manuál stavebnice KUONGSHUN

Uloha-17-4LED



Uloha-17-4LED



manuál stavebnice KUONGSHUN