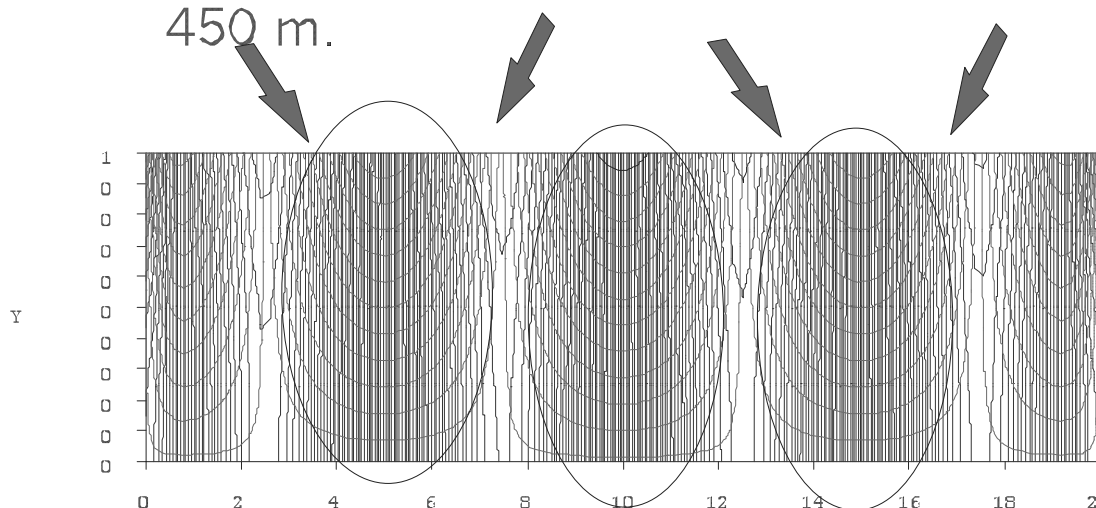
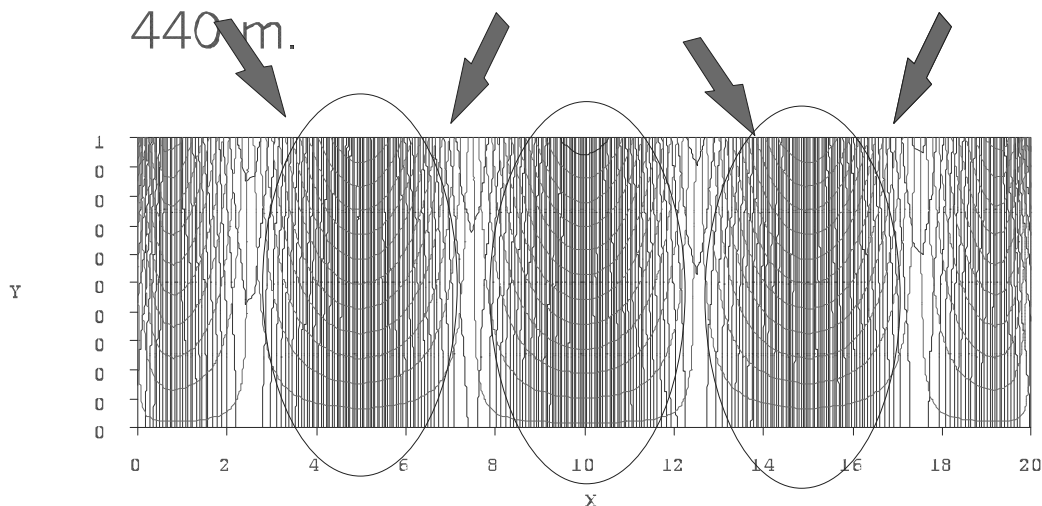


Hydraulická výška v bode  $x=10$  a  $y=0,167$  je 450 m.

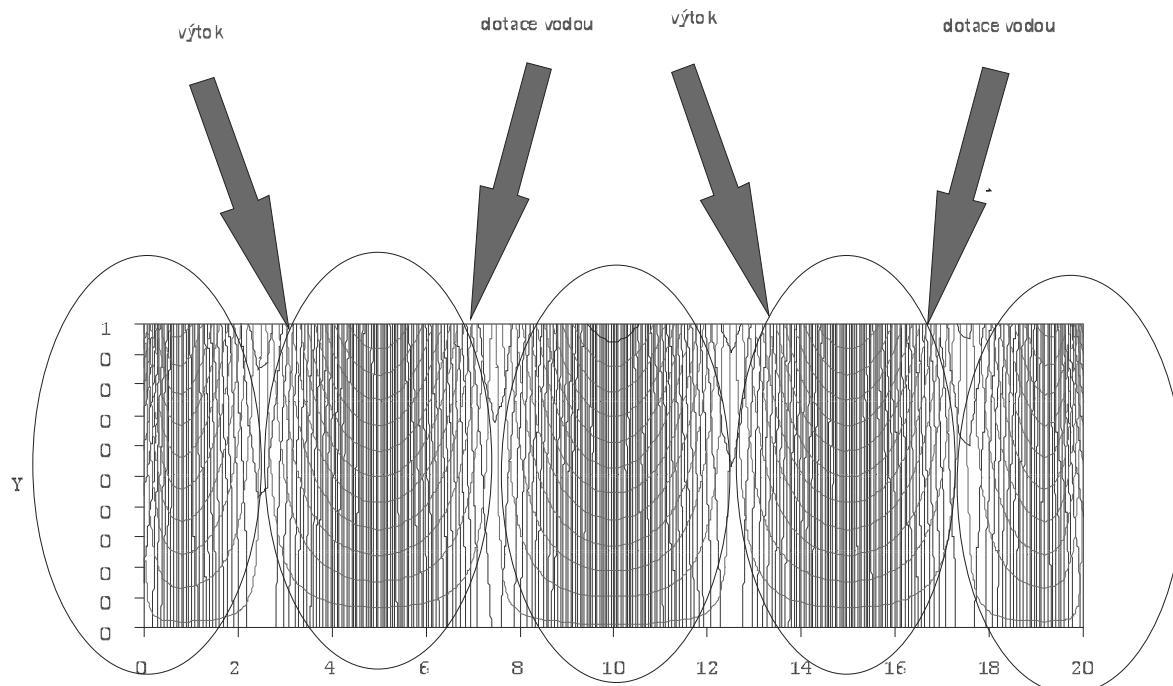


Hydraulická výška v bode  $x=10$  a  $y=0,167$  je 440 m.

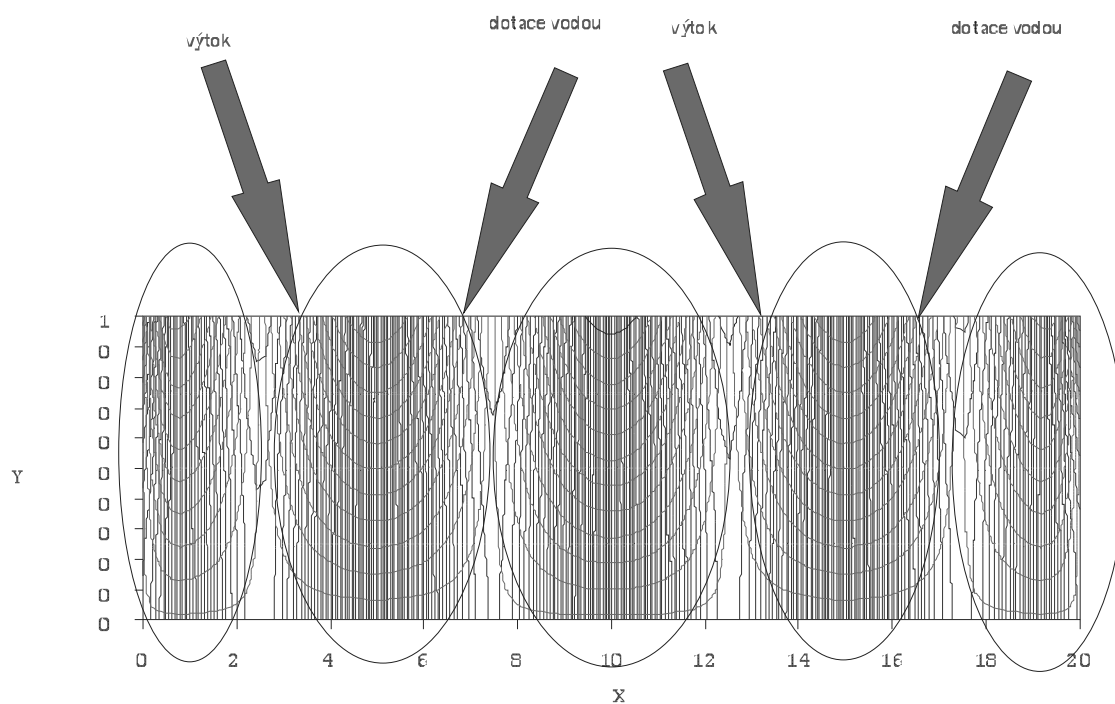


Hydraulická výška v bode  $x=10$  a  $y=0,167$  je 400 m.





Hydraulická výška v bode  $x=10$  a  $y=0,167$  je 470 m.



Hydraulická výška v bode  $x=10$  a  $y=0,167$  je 400 m.