

## Dějiny imigrace do Austrálie

- **Aboriginové**
- expanze bílého muže (**Terra Nullius**) = úpadek Aboriginů + klasické problémy kolonizace (potyčky, masakry, nemoci a alkohol) + další zhoršování situace:
  - 1) nestanoveny hranice půdy pro původní obyvatelstvo
  - 2) rezervace sice zřízeny, ale Aboriginci nemají rádi



Domorodci připraveni na slavnost Autor: *Australis*



[více fotografií](#)

Paní Plane Jane ze stanice Roper Valley, konec 60. let.  
Autor: M. Prokopec, Australis

## EVROPANÉ

- 22.8.1770 zábor východní Austrálie (James Cook)
- **první Britové do Austrálie r. 1788** (cca 1000 trestanců), celkem do Austrálie 63 000 trestanců
- čaj a britští trestanci
- konec Austrálie jako trestanecké kolonie (1840 příjezd poslední lodi s trestanci do Austrálie, do Tasmánie 1853, do Z Austrálie 1868)

## POLOVINA 30. LET 19. ST.

- počet přistěhovalců převýšil trestance (ale jen 7 000 kolonistů)
- rychlý růst populace bílých ⇒ v 50. l. už 400 000 bělochů
- rozdíly V a Z Austrálie

## DŮVODY PRO KOLONIZACI AUSTRÁLIE:

- 1) pro Brity **zaplácena cesta i se stravou** (silná konkurence Ameriky) – platí až do 1960, hrazeno z výnosů z prodeje půdy ⇒ růst cen půdy
- 2) **sociální systém** – výběr budoucích přistěhovalců vládním zmocněncem na Britských ostrovech

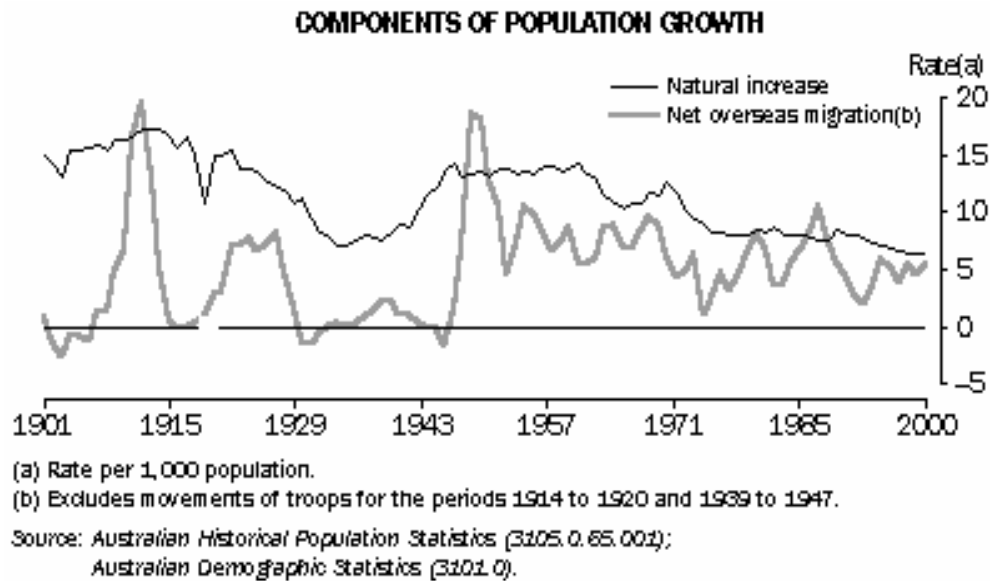
## POLOVINA 19. ST.

- **zlatá horečka** ⇒ exploze přistěhovalectví
- **Britové**
- **Číňané** a jejich podíl na zavedení vstupního poplatku
- **1858 už 1 mil. obyv.**, větší imigrace než do USA, cílem přistěhovalců hl. Viktorie

## DRUHÁ POLOVINA 19. ST.

- **hospodářské recese a ozdravení** ⇒ imigrace pokračuje
- hospodářský **pád v 90. letech** (finanční krach a sucho) ⇒ odrazení přistěhovalců, **vnitřní migrace** oživení až těsně před 1. sv. v.

## 20. STOLETÍ



### PRVNÍ POLOVINA 20. STOLETÍ

- 1901 „**bílá australská politika**“ – jazykový test
- výjimka pro **Řeky, Italy, Malťany, ruské Židy**
- omezení práce Melanésanů
- po 1. světové válce imigrace hl. Britů a Japonců

### PO 2. SVĚTOVÉ VÁLCE

- **snaha cíleně zvýšit počet obyvatel** - nábory v Evropě
- plán versus skutečnost (**Ukrajinci, Poláci, Jugoslávci, 2 000 Židů**)
- v 50. l. krátkodobé snížení počtu imigrantů
- **1966 konec bílé politiky** (jazykový test zrušen už 1958)
- **1966 sčítání domorodého obyvatelstva** (80 000/45 000)
- **70. l. neorganizovaná asijská přistěhovalecká vlna** (Laosané, Kambodžané, Vietnamci)
- nový pohled na australskou společnost (konec smířlivé asimilace, multikulturní spol.)
- 1945 – 7 mil. obyvatel, do konce 90. l. se přistěhovalo 6 mil., 90 – 17 mil., 23 % se nenarodilo v Austrálii (= trojnásobek co v USA)
- růst velkoměst

## Přistěhovalectví do Austrálie ve 2. polovině 20. st.

(podle [http://www.immi.gov.au/facts/01backgd\\_1.htm](http://www.immi.gov.au/facts/01backgd_1.htm))

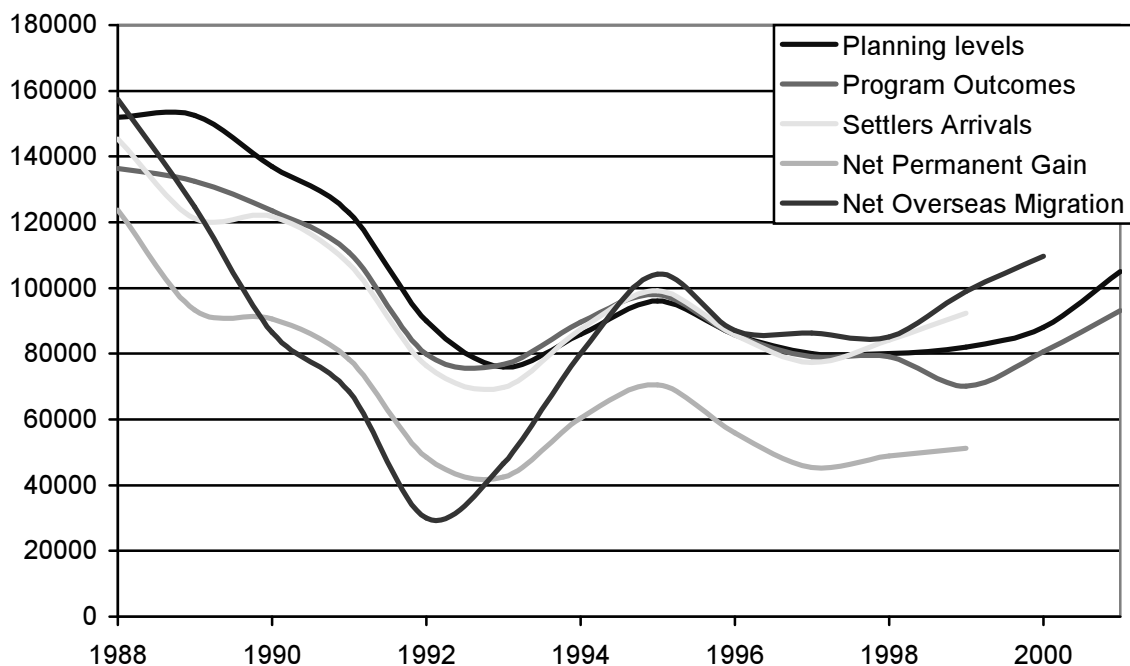
období	počet přistěhovalců
1945 – 1960	1 600 000
1960 – 1970	1 300 000
1970 – 1980	960 000
1980 – 1990	1 100 000
1990 – 2000	900 000

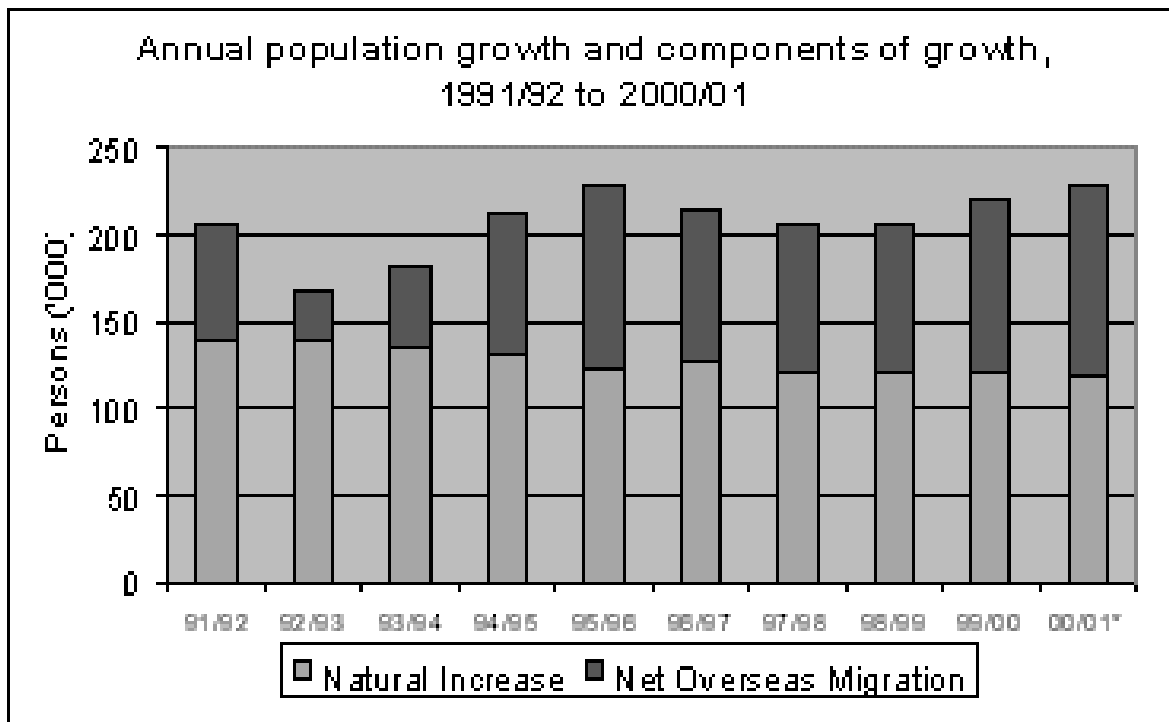
### IMIGRACE V POSLEDNÍCH LETECH

- VII./2002 – VI./2002 88 900 přistěhovalců ze 150 zemí, 2002-03 108 070 přistěhovalců, 2003-04 plán na 100 000 –110 000 přistěhovalců
- 1992 rozhodnutí Nejvyššího soudu – konec platnosti Terra Nullius

### Imigrace do Austrálie 1988-2002

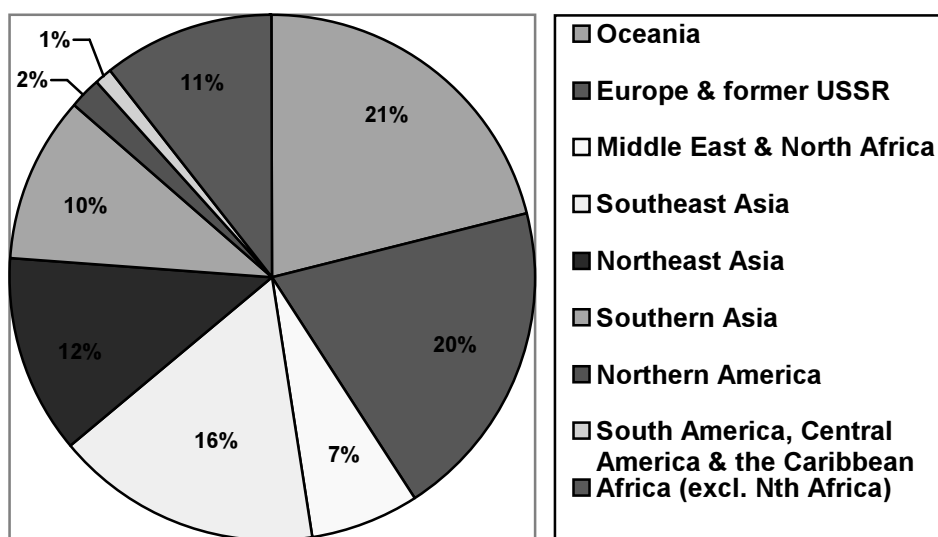
(podle [http://www.immi.gov.au/facts/01backgd\\_1.htm](http://www.immi.gov.au/facts/01backgd_1.htm))





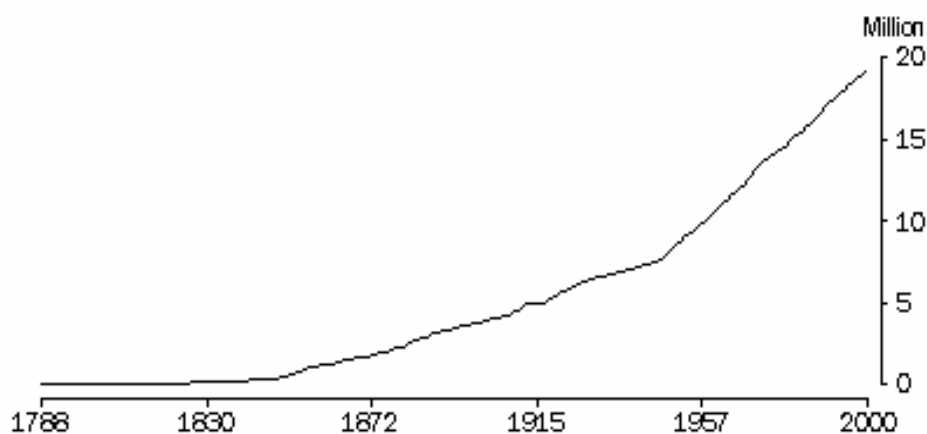
Zdroj <http://www.immi.gov.au/facts/02key.htm>

### Settler arrivals, by region of birth, between July 2001 and June 2002



Zdroj <http://www.immi.gov.au/facts/02key.htm>

## POPULATION OF AUSTRALIA



Source: *Official Year Book of the Commonwealth of Australia 1901-1910*; *Australian Demographic Trends (3102 0)*; *Australian Demographic Statistics (3101 0)*.

### Použité zdroje:

Blainey, G.: *Dějiny Austrálie*, nakl. Lidové noviny, Praha 1999

Liščák, V. – Fojtík, P.: *Státy a území světa*, Praha 1998

<http://www.immi.gov.au/facts/01backgd.htm>

[http://www.immi.gov.au/facts/01backgd\\_1.htm](http://www.immi.gov.au/facts/01backgd_1.htm)

<http://www.immi.gov.au/facts/02key.htm>

[http://www.immi.gov.au/facts/02key\\_1.htm](http://www.immi.gov.au/facts/02key_1.htm)

<http://www.immi.gov.au/facts/04fifty.htm>

<http://www.immi.gov.au/facts/20planning.htm>

<http://www.abs.gov.au/Ausstats/abs%40.nsf/b06660592430724fca2568b5007b8619/6949409dc8b8fb92ca256bc60001b3d1!OpenDocument>

<http://www.abs.gov.au/Ausstats/abs@.nsf/94713ad445ff1425ca25682000192af2/0db74c39eee3a02fca256b350010b402!OpenDocument>