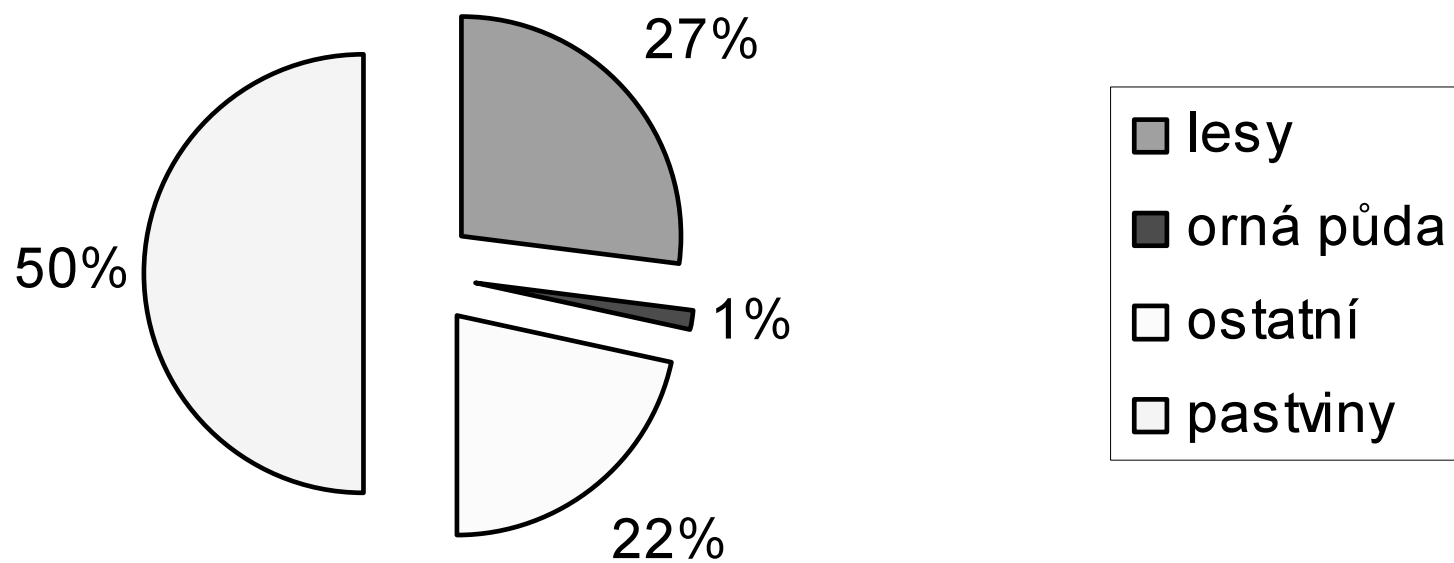


Je Nový Zéland ráj na zemi?

Přírodní podmínky a
ochrana přírody



Využití půdy na Novém Zélandu



lesy

- zlikvidováno 85%
původních lesů
- rychle rostoucí
americké borovice
- původní podokarpový
les

v podokarpových lesích
vytváří listnaté opadavé
druhy stromů +
stromovité kapradiny
uzavřenou klenbu korun,
nad nimiž se do
dvojnásobné výšky tyčí
dospělé podokarpy



lesy kauri

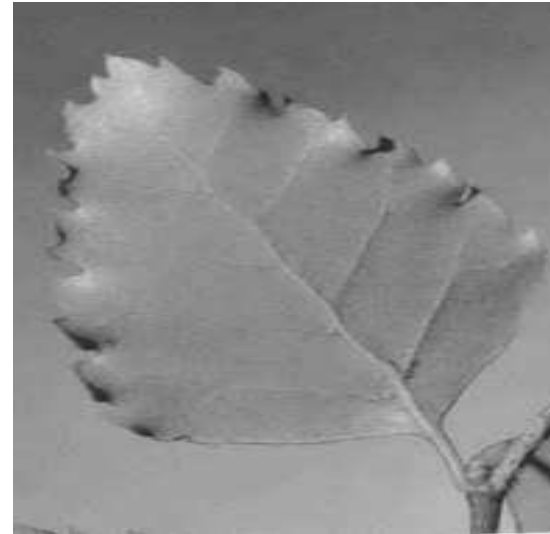
- mohutné stromy
- kvalitní lehké dřevo
- výroba lodí
- pryskyřice

- Cookova lilie = obří sedmikráska
- „Rostlinná ovce“
- „Blecha z Mount Cooku“

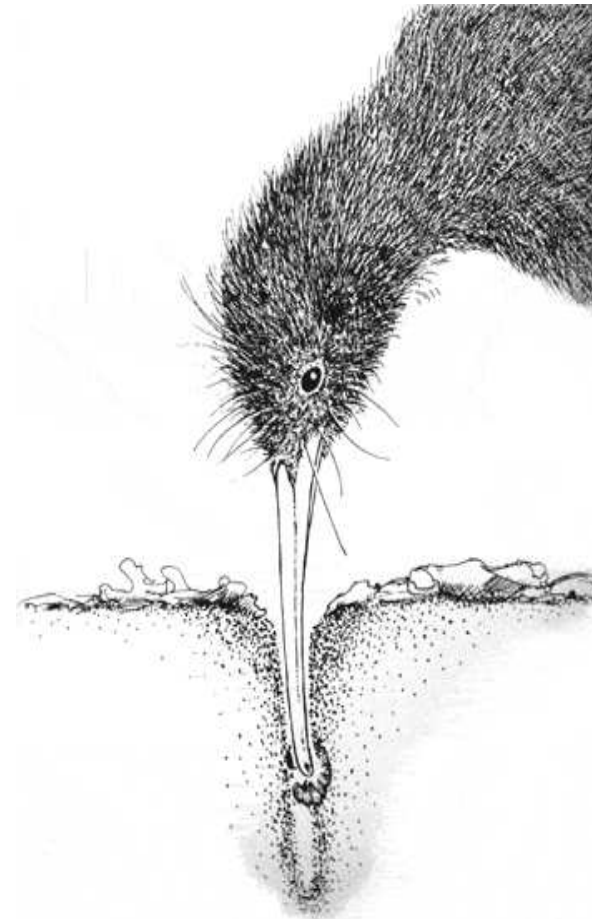


pabukové lesy

- pabuk (Nothofagus)
- beech forest
- nejrozšířenější z
původních lesů
- pobřežní lesy
- mangrove



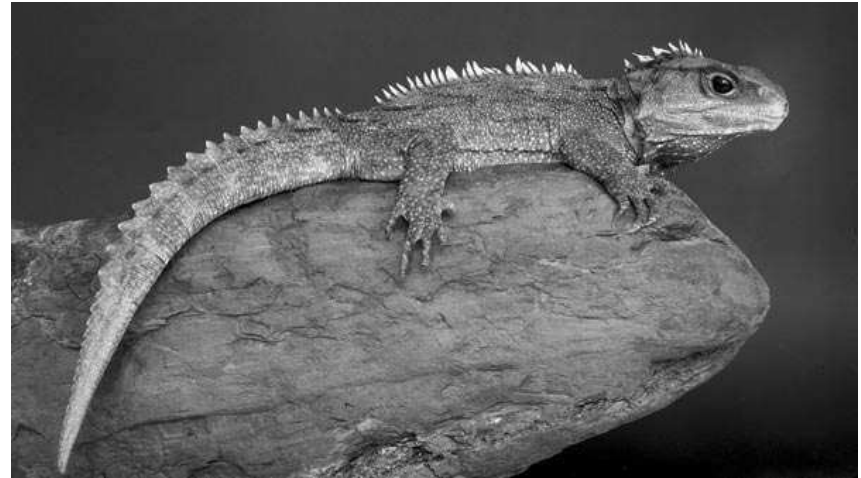
Kiwi



Kiwi hledá potravu.

zvířena

- haterie
novozélandská
- nestor kea – údajně
zabíjí ovce
- kakapo – nelétavý
noční papoušek

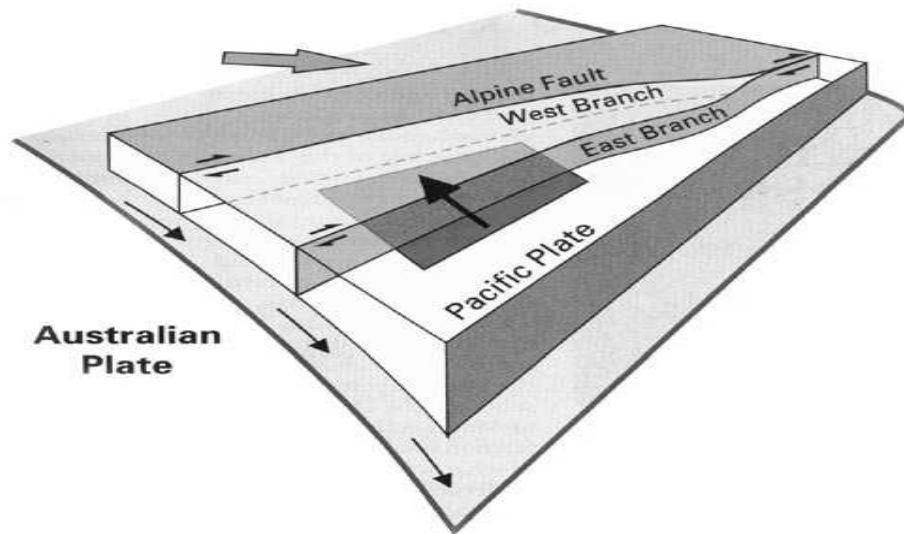


- lachtani, lvouni, rypouš
sloní, tučňáci
- velryby,
vorvani, keporkak,
kosatky, delfíni
- přivezení škůdci - kusu
liščí („silniční pizza“)
vysoká zvěř, kozy, králíci,
krysy, psi

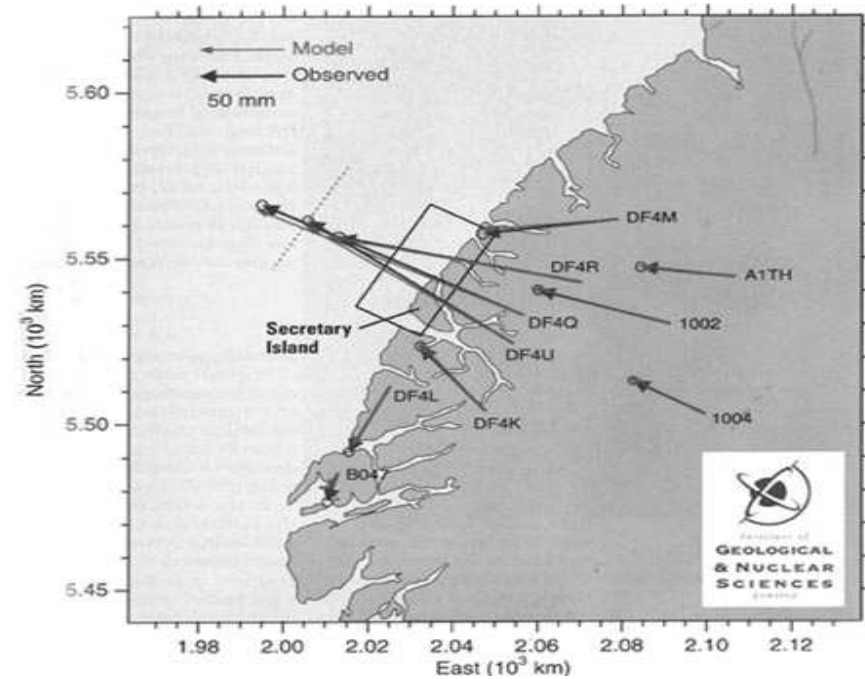


Ekologické problémy

- + zákaz přibližování lodí a ponorek s jadernými hlavicemi
- obrovské znečištění ovzduší (CO₂)
- průmyslové znečištění – celulózka a papírna v Kawerau
- likvidace odpadů a kontaminace lokalit
- užívání látky 1080 k trávení kusu liščích
- intenzivní zemědělství – fosfáty a dusičnany
- schválení pokusů pěstování geneticky upravených plodin

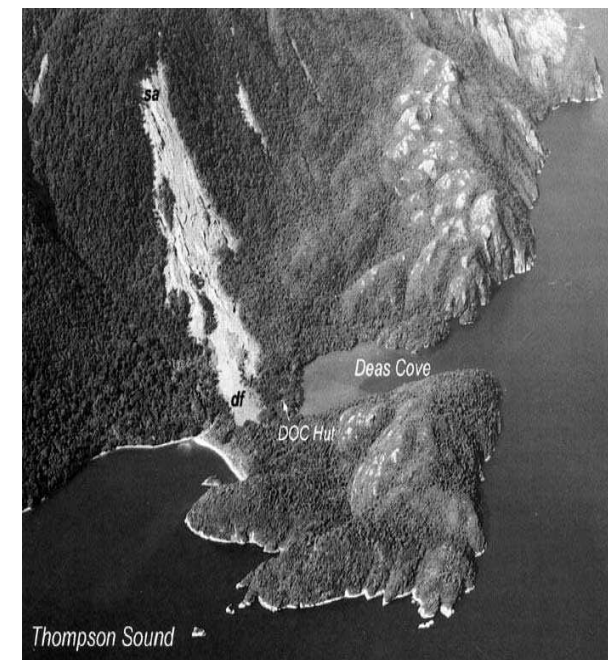


Fiordland earthquake, 21 August 2003
Preliminary fault solution from GPS observations

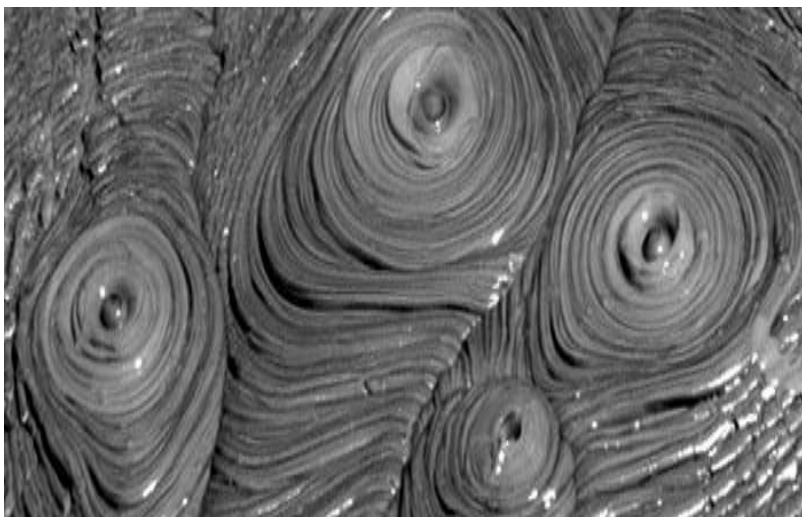


přírodní rizika

- zemětřesení
- sesuvy
- sopky

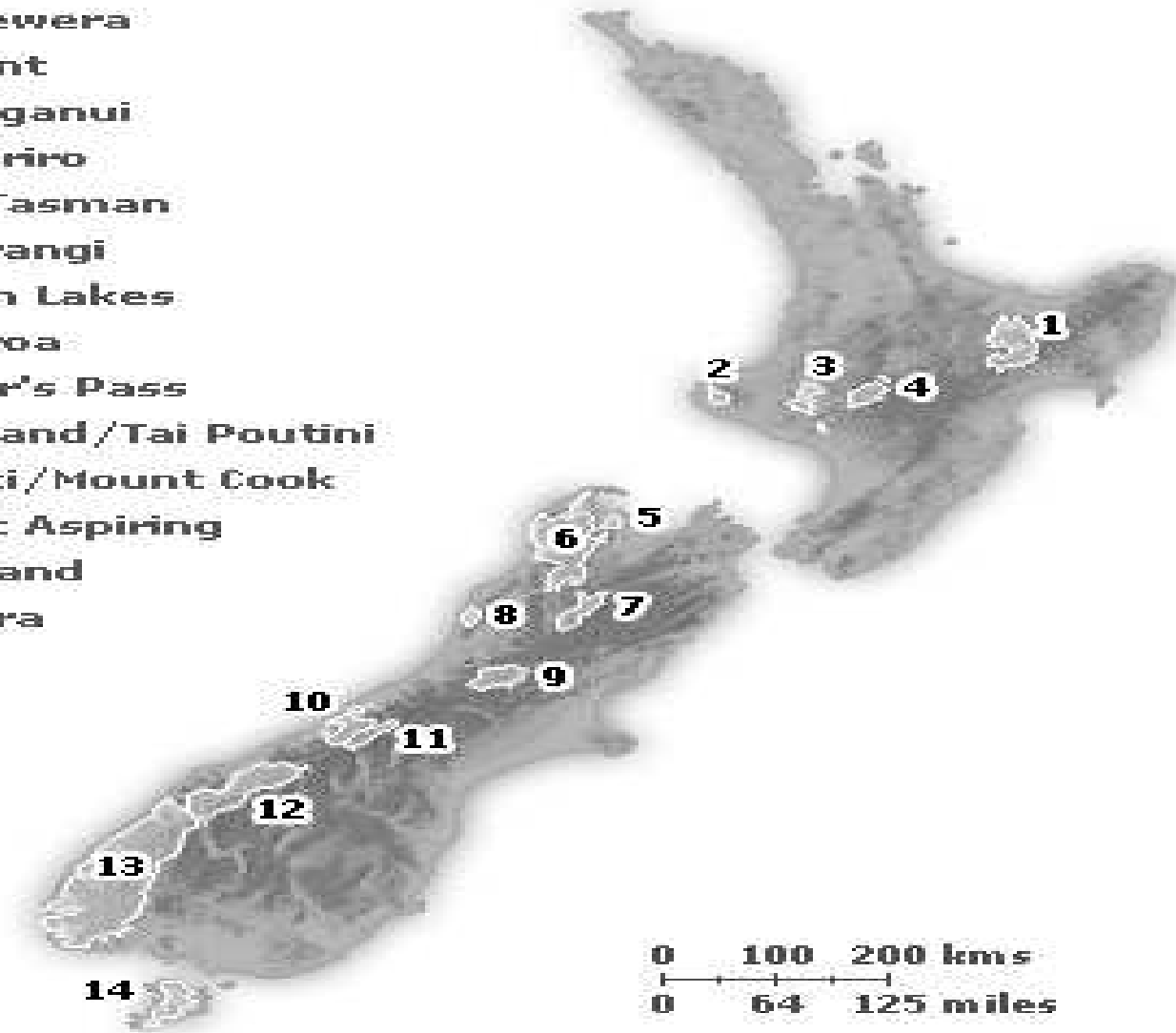


gejzíry – bahenní sopky



Národní parky

- 1** Te Urewera
- 2** Egmont
- 3** Whanganui
- 4** Tongariro
- 5** Abel Tasman
- 6** Kahurangi
- 7** Nelson Lakes
- 8** Paparoa
- 9** Arthur's Pass
- 10** Westland/Tai Poutini
- 11** Aoraki/Mount Cook
- 12** Mount Aspiring
- 13** Fiordland
- 14** Rakiura



Fiordland



- Tongariro –
hora Ruapehu



- Kahurangi



- Atrhur's Pass



- Paparoa



- Rakiura



- Nelson Lakes



Prameny

- <http://www.volny.cz/martin.sliva/>
- [turističní průvodci](#)
- [Brinke, J.: Austrálie a Nový Zéland. Praha 1963.](#)
- <http://mountain.wz.cz>
- [http://. digimorph.org/index.phtml](http://.digimorph.org/index.phtml)
- <http://www.volny.cz/novyzeland>
- <http://www.newzealand.com/travel/destinations/national-parks/national-parks-home.cfm>