
Regionální geografie světa

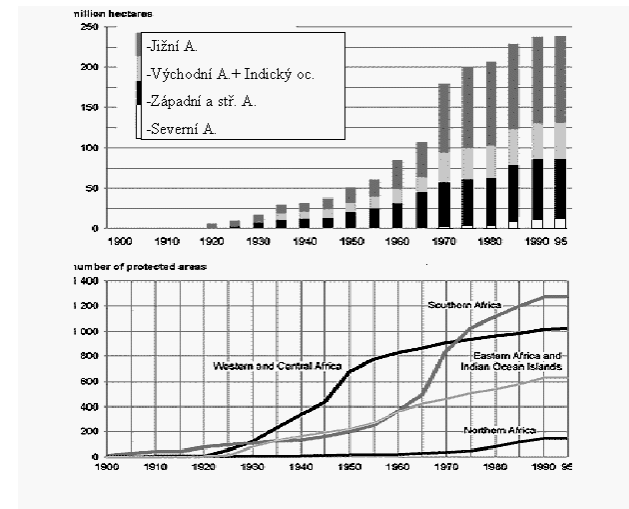
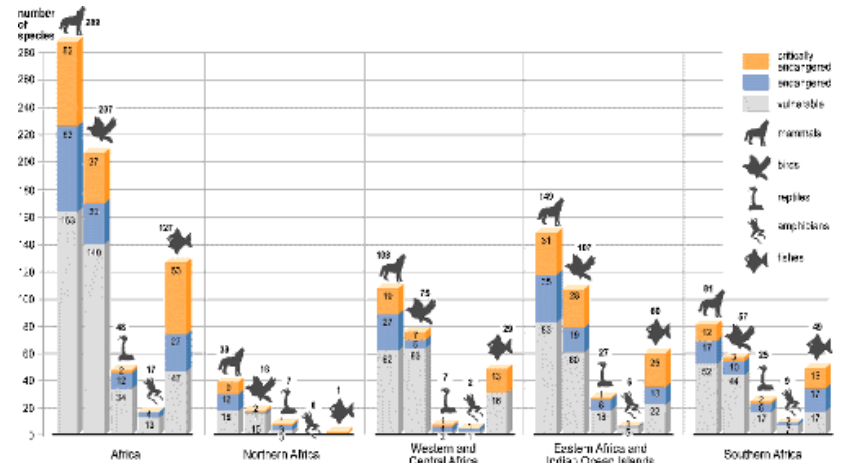
Zdeněk Máčka

Přednáška 3

AFRIKA

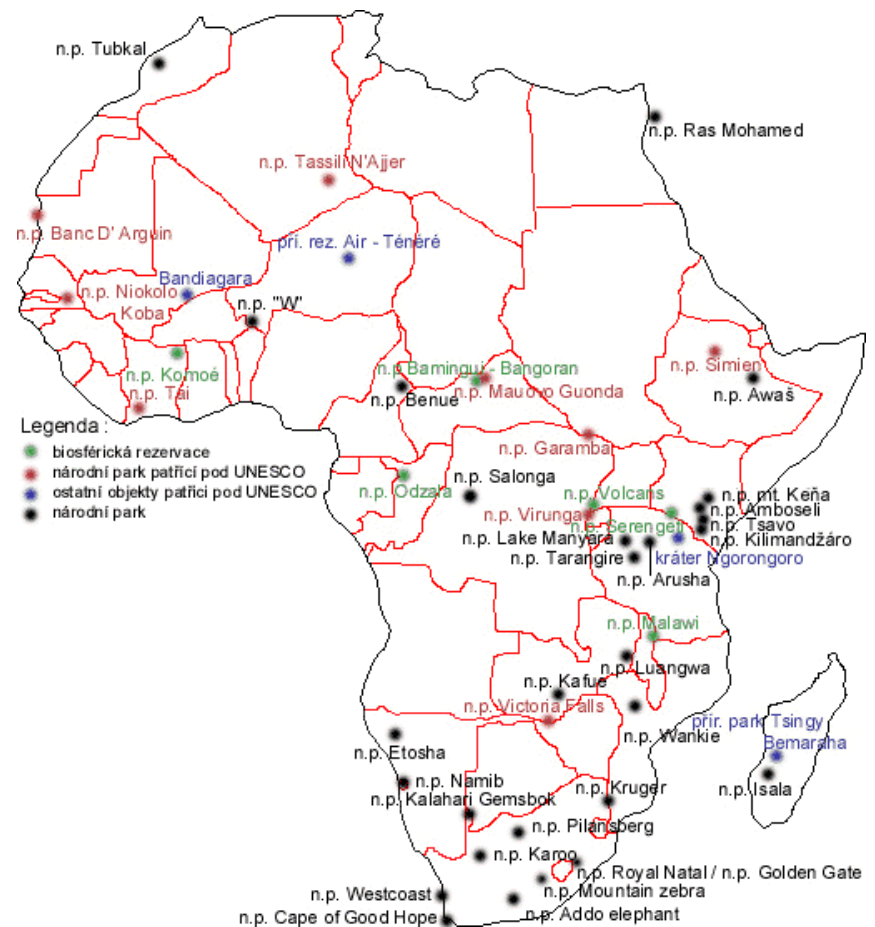
Ochrana přírody

- Afrika: 1000 druhů savců, 1500 druhů ptáků.
- 1872 – Sabie Game Reserve, Transvaal, JAR.
- 1925 – Virunga NP.
- Africká konvence ochrany přírody a přírodních zdrojů – 17 států.
- 3000 CHÚ, 10% území Sub-Saharské Afriky chráněno.



Mapa významných chráněných území

- Kategorie chráněných území:
 - vědecké rezervace,
 - národní parky,
 - přírodní monumenty,
 - přírodní rezervace,
 - chráněné přírodní celky,
 - chráněné přírodní zdroje,
 - přírodní území,
 - všestranně využívaná území.



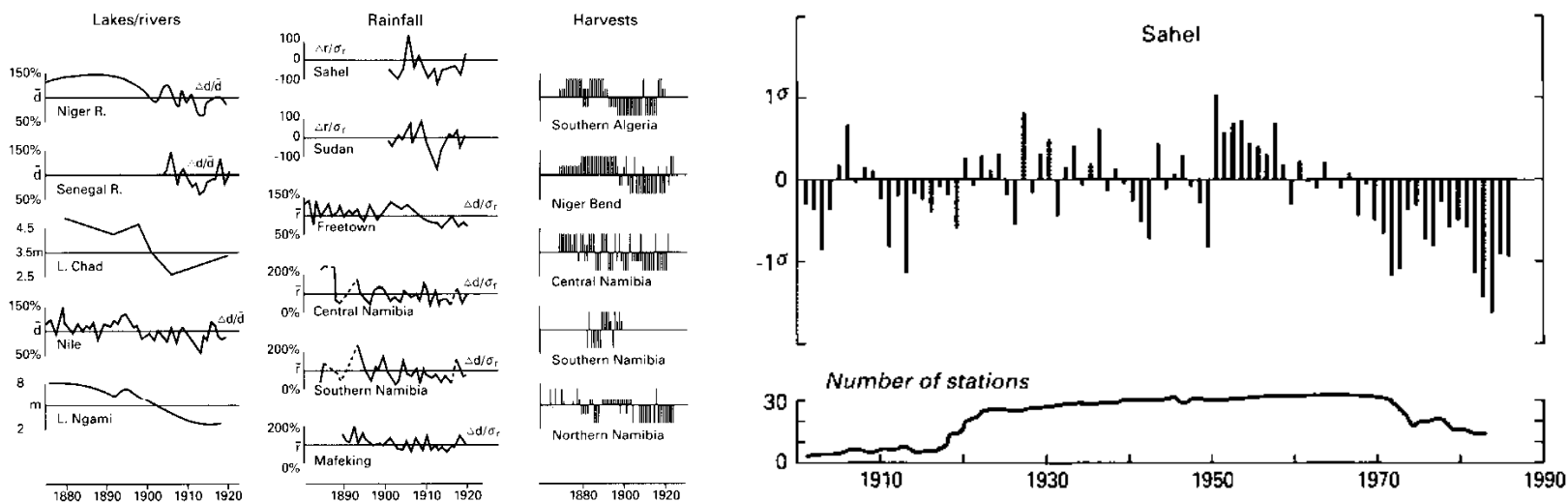
Desertifikace v sub-Saharské Africe

- Populační růst, rostoucí stáda dobytka + opakující se sucha →
 - degradace vegetačního krytu
 - eroze
 - vyčerpání půdních živin
-

Zvláštnosti klimatu Sub-Saharské Afriky

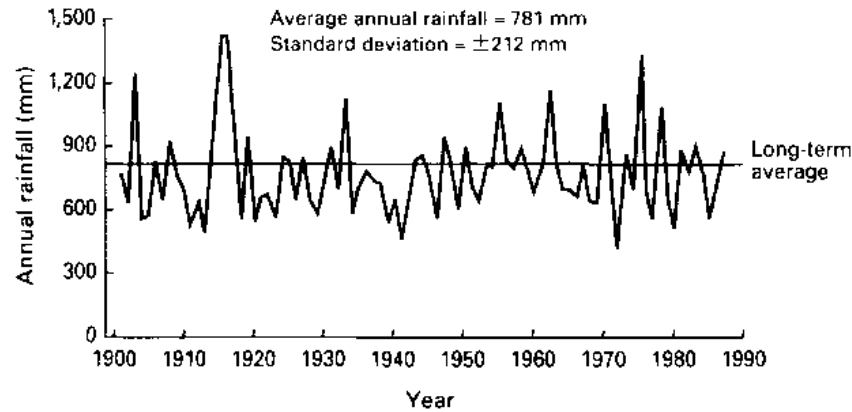
- Způsoby studia fluktuací klimatu:
 - velikost sklizně
 - výška hladiny jezer
 - vodní stavy řek
 - srážková data
 - Fluktuace srážek v čase
 - Kumulace klimaticky abnormálních roků
 - Prostorová variabilita srážek
-

Fluktuace srážek v čase

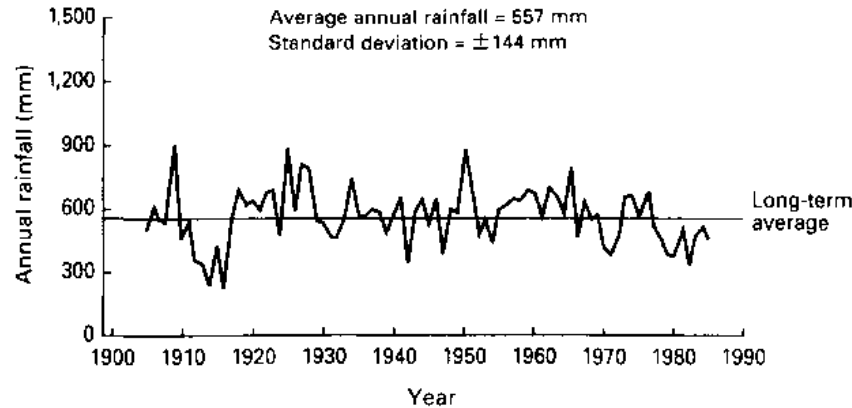


- Vlhká období: 1870 – 1895, 1950 – konec 60. let.
- Suchá období: 1895 – 1915, 70. léta 20. stol.

Kumulace klimaticky abnormálních roků



Annual rainfall at Hyderabad, India, 1901–1987



Annual rainfall at Niamey, Niger, 1905–1987

Degradace krajiny (desertifikace)

- Driftující písečné duny
 - Stržová eroze
 - Ztvrdnutí povrchu půdy

 - Desertifikace = sebe-zrychlující proces.

 - Tradiční způsoby hospodaření:
 - nomádství,
 - parkové zemědělství.
 - Moderní alternativy hospodaření: agrolesnictví.
-

Degradace krajiny a hospodaření s půdou a vodou

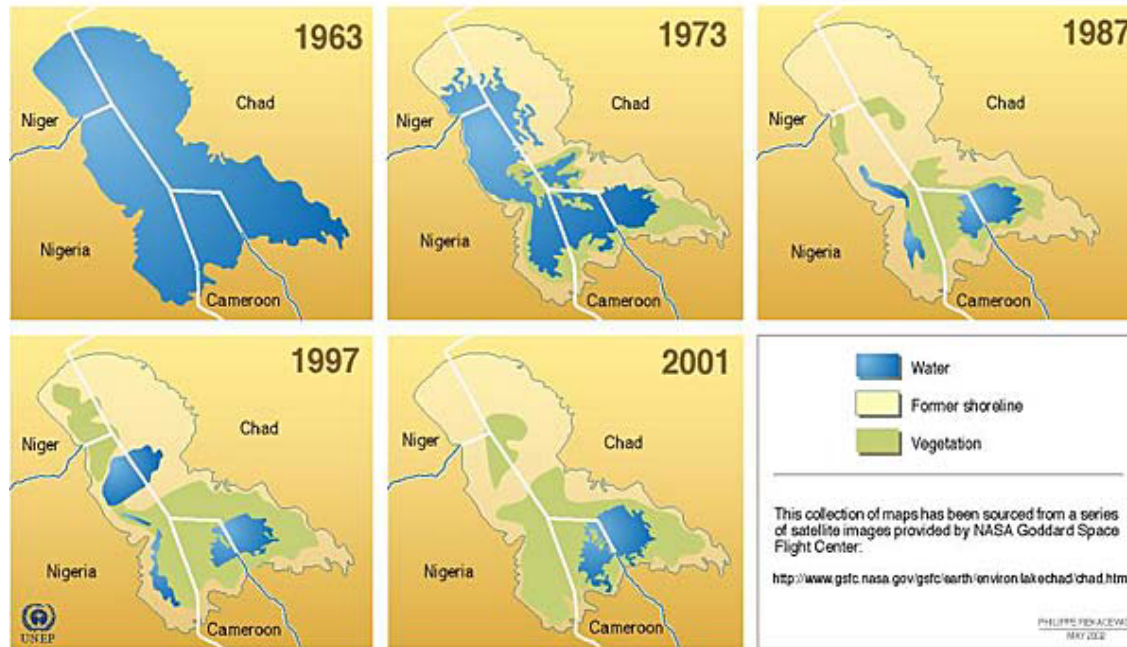
- Způsoby ztráty vody v krajině:
 - evaporace,
 - rychlý povrchový odtok.
- Zavlažovaná pole: $\frac{1}{2}$ rozlohy v Súdánu a na Madagaskaru, jinde minimálně.
- Problémy implementace protierozních programů:
 - pro farmáře irelevantní problém,
 - ignorování tradičních znalostí plánovači.

Vysychání jezera Čad

- 1963: 24 000 km²
- 2004: 1 350 km²



A Chronology of Change
Natural and Anthropogenic Factors Affecting Lake Chad



Jezero Čad

- Dříve 4. největší vodní plocha v Africe.
- Hloubka 5-8 m.
- Hlavní přítoky: Šari, Longone.
- Výpar: 2000 mm/rok, srážky: 1500 mm – j. část povodí, 100 mm – s. část povodí.
- Příčiny vysychání: aridizace klimatu (sucho 1968-73), spotřeba vody (80. – 90. léta).
- Dopady vysychání: zasolování půdy, ztráta mokřadních biotopů, šíření invazních rostlinných druhů, nutnost zavlažování, konflikt farmáři – pastevcí.