
Regionální geografie světa

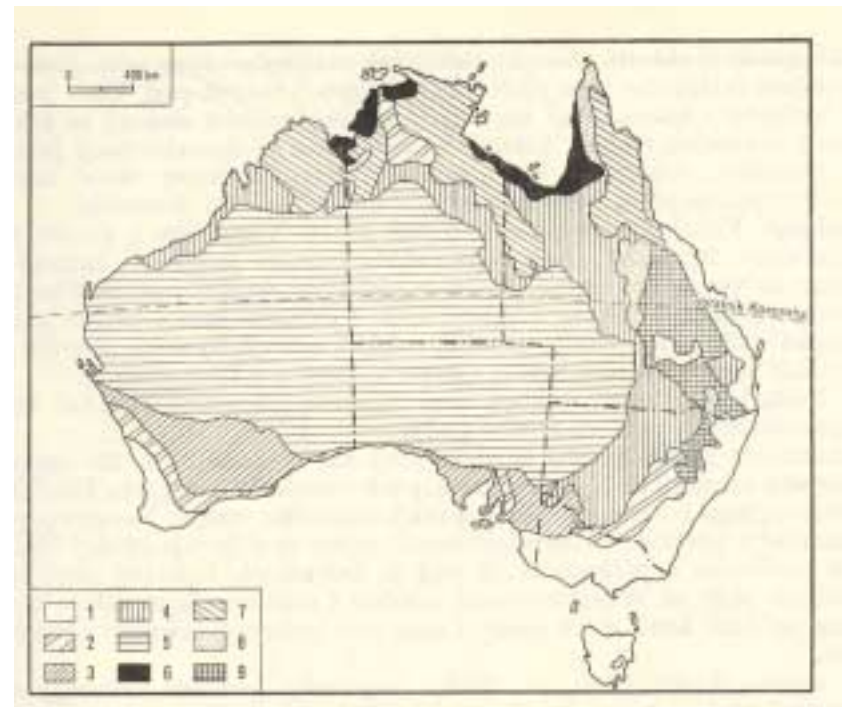
Zdeněk Máčka

Přednáška 6

AUSTRÁLIE

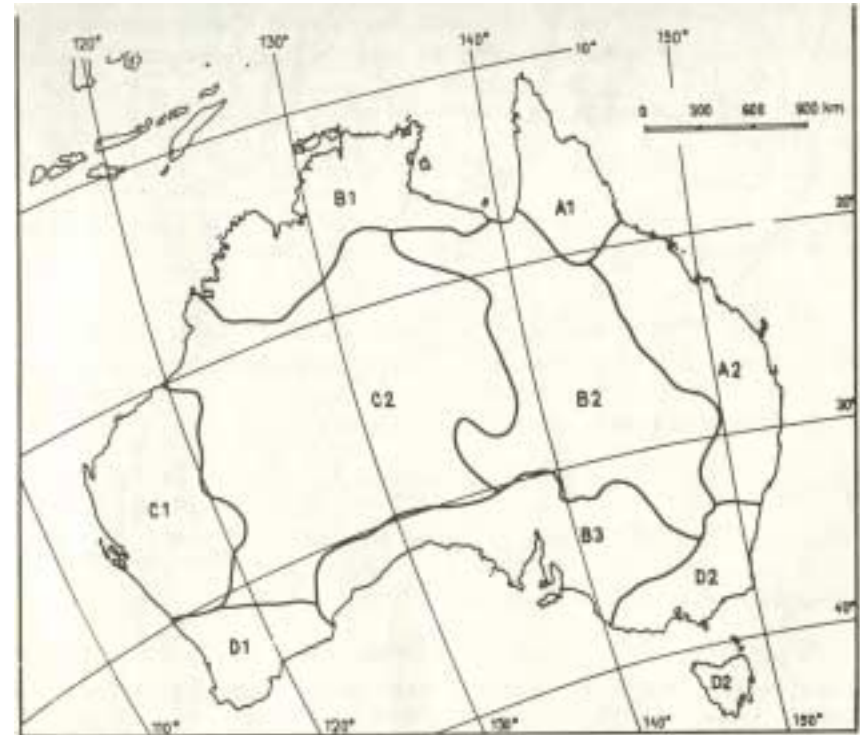
PŮDNÍ POKRYV

- Podzolové půdy
- Červenice, červenohnědé půdy (terrae calcis)
- Lehké, světlé, vápnité půdy (mallee soils)
- Šedé a hnědé půdy
- Pouštní půdy
- Pobřežní bažiny
- Půdy plošin a pohoří monzunové Austrálie
- Lateritické půdy
- Tmavé půdy a rendziny



Půdní regiony podle FAO/UNESCO

- Humidní a subhumidní tropy
 - Poloostrov York
 - Východní Austrálie
- Subhumidní a semiaridní tropy až subtropy
 - Severní Austrálie
 - Středovýchodní Austrálie
 - Jižní Austrálie
- Aridní tropy
 - Západní Austrálie
 - Středozápadní Austrálie
- Humidní a subhumidní subtropy až subtemperáty
 - Jihozápadní Austrálie
 - Jihovýchodní Austrálie a Tasmánie



BIOTA

- **Floristické oblasti**

- Australis

- **Faunistické oblasti**

- Notogea

- Austrálie

- Nový Zéland

- Polynésie

Australské rostlinstvo

- Australská oblast (Australis) – Austrálie, Tasmánie a Nový Zéland.
 - 10 000 druhů – 75 % endemity.
 - Významné rostlinné skupiny:
 - Blahovičníky
 - Kapinice (akácie)
 - Přesličníky
 - Žlutokapy
 - Tasmánie, australské hory – pabuk
-

Žlutokap, eukalypt a protea



Banksia grossa. Photo: Fred Humphreys,
Australian National Botanic Gardens

Přesličník

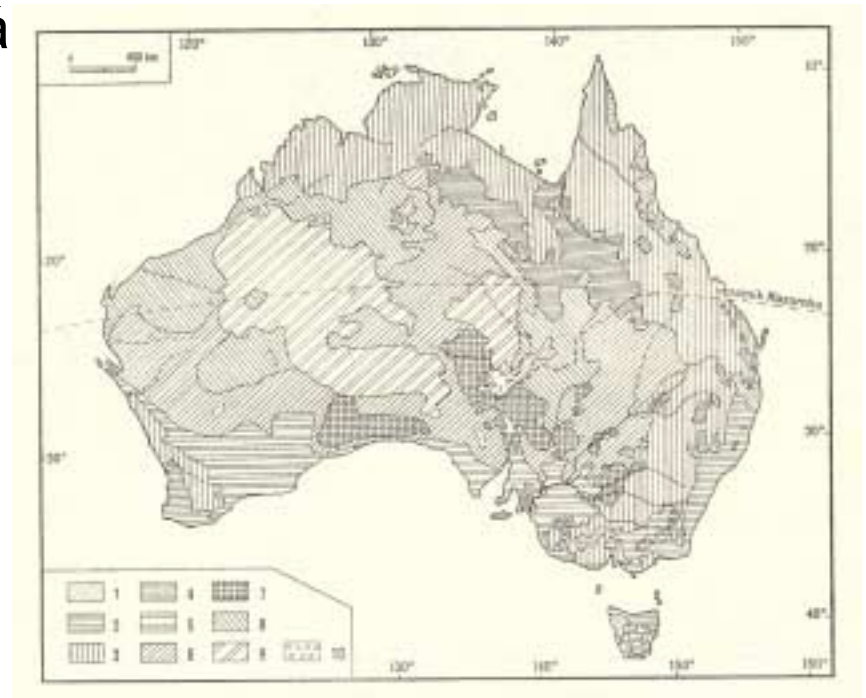


Vegetační regiony Austrálie

- **Podoblasti Australské vegetační oblasti:**
 - Jihozápadní podoblast (4 384 druhů)
 - Střední podoblast (Eremea) (2 208)
 - Severovýchodní podoblast (4 395)
 - Jihovýchodní podoblast (2 171)
 - Tasmánie (1 127)
-

Australské vegetační formace

- Deštné lesy
- Vlhké blahovičnickové lesy s tvrdými listy
- Vlhké lesnaté savany (parková krajina)
- Travnaté savany s kapinicemi
- Křovité porosty blahovičníků (mallee scrub)
- Křovité porosty kapinic (mulga scrub)
- Slanomilný scrub (salt bush)
- Polopouště se spinifexem
- Polopouště a pouště
- Alpínská vegetace



Australská zvířena

- Australská faunistická oblast – Austrálie a Tasmánie, Nová Guinea, Šalomounovy ostrovy, Bismarckovo souostroví, Timor.



Zavlečené živočišné druhy

- Ropucha
- Králík
- Kočka
- Vodní buvol
- Velbloud
- Liška
- Prase
- Koza
- Kůň



Ropucha (Cane toad)

- Introdukce v r. 1935, původem v centrální a jižní Americe.
- Rychlost šíření: 27 – 50 km/rok.
- Dopady: predátor malých zvířat, jedovatá.

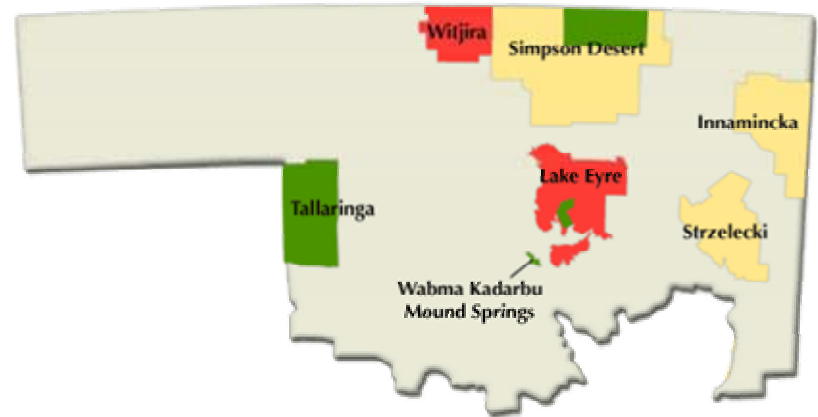


Ochrana přírody

- 1872 – 1. chráněné území v z. Austrálii.
- 1879 – Royal Park, pobřeží j. od Sydney.
- Současnost: 120 NP a PR, rozloha 115 000 km² (1,5% rozlohy země).
- Nejrozlehlejší NP – Unnamed Conservation Park, J Austrálie (2 132 000 ha; Viktoriina poušť).
- Nejnavštěvovanější NP – Kosciusko National Park, Australské Alpy (627 218 ha).

Kategorie CHÚ v Jižní Austrálii

- Rezervace divoké zvěře
- Regionální rezervace
- Rekreační parky
- Národní parky
- Konzervační rezervace
- Konzervační parky
- Chráněná území divoké přírody



ENVIRONMENTÁLNÍ PROBLÉMY

Zasolování půd

- Příčiny: změny v oběhu vody v krajině – zavlažování, změny charakteru vegetačního krytu, aplikace průmyslových hnojiv.
- Victoria – roční ekonomické škody 500 mil. \$.



Damage to pasture from salinisation.
Photo: Landcare Australia

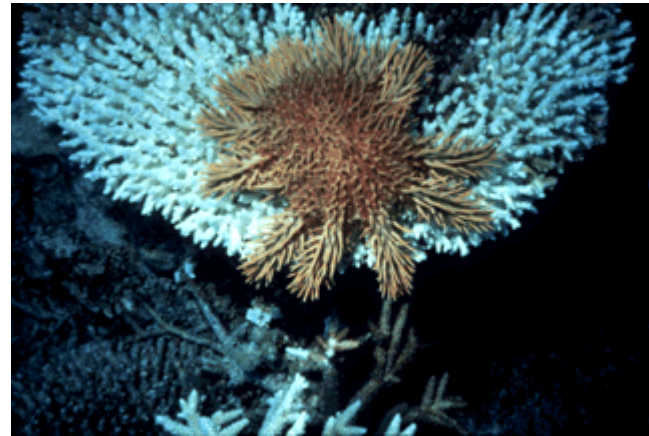
Velká útesová bariéra

- 400 druhů tvrdých a měkkých korálů, 1 500 druhů tropických ryb.
- Korálové polypy + zooxanthella (fotosyntéza) = symbióza.



Velká útesová bariéra – ohrožení ekosystému

- Blednutí korálů
- Hvězdice (crown-of-thorn starfish)
- Antropogenní vlivy:
 - odpadní vody, ropné skvrny, průmyslová hnojiva
 - pohyb lodí (kotvení)

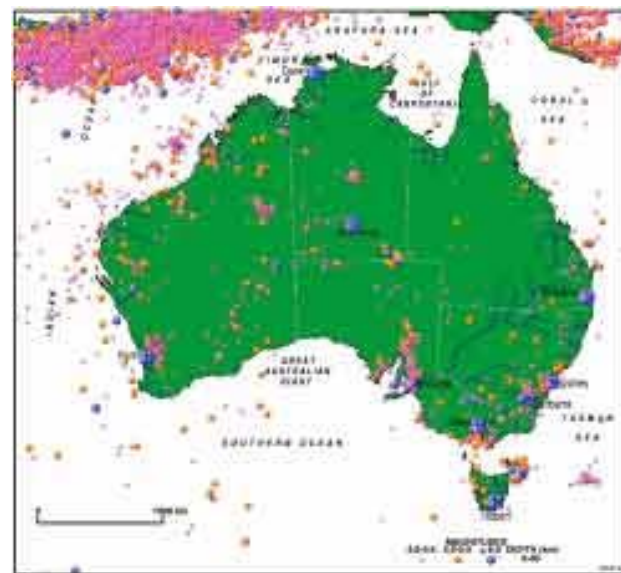
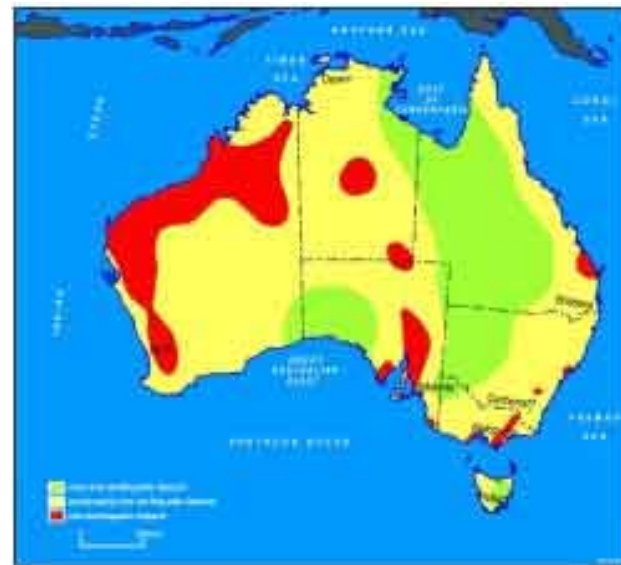


Přírodní hazardy Austrálie

- Zemětřesení
 - Povodně
 - Sesuvy
 - Tsunami
 - Požáry
-

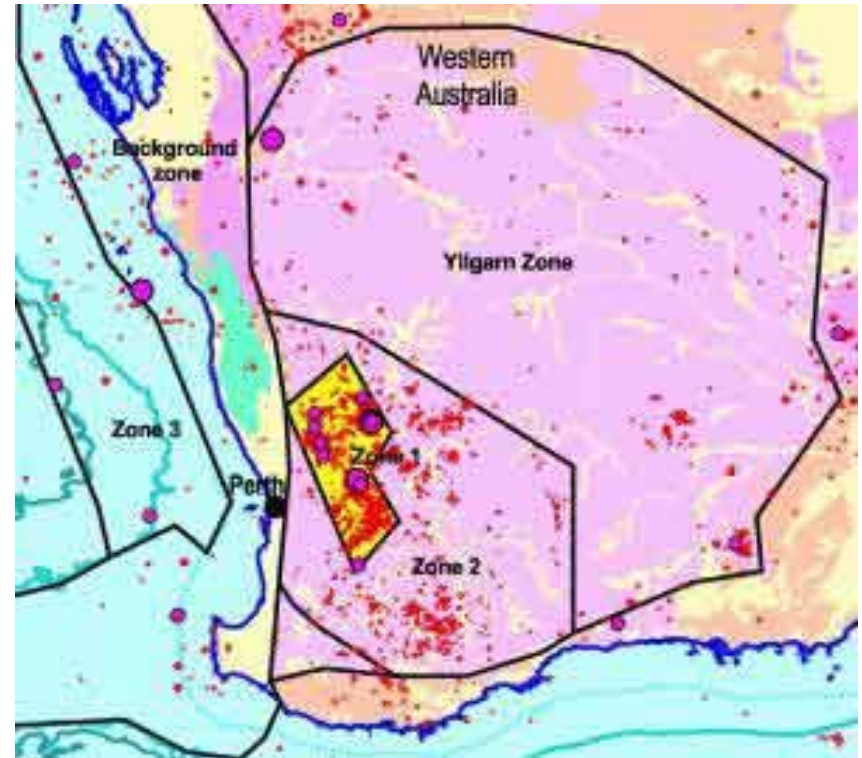
Zemětřesení

- Adelaide: posledních 50 let – několik středně silných zemětřesení.
- Nejsilnější zemětřesení:
 - 1942, Meeberrie, WA, síla 7,2.
 - 1968, Meckering, WA, síla 6,8.
- WA, zemětřesení o magnitudu 4 každých 5 let.



Zemětřesení v okolí Perthu

- Jihozápadní seismická zóna
- Nedávná zemětřesení:
 - 1968 Meckering
 - 1970 Calingri
 - 1979 Cadoux
- Od r. 2001 cca 20 000 slabých otřesů.



Povodně

- Ekonomicky nejzávažnější přírodní hazard.
- Průměrné roční ztráty v letech 1967 až 99 – 314 mil. \$.
- 1990 j. Queensland, s. NSW a jv. Victoria – škody 1 mld. \$, inundační území o velikosti Německa.



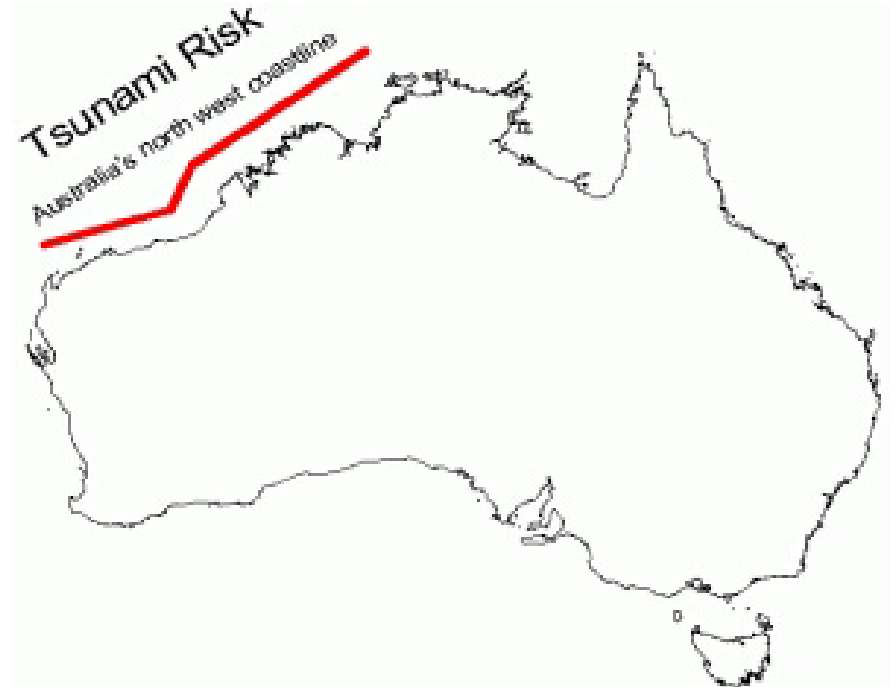
Sesuvy

- Oblasti postihované sesuvy:
 - pobřežní útesy,
 - Východoaustralské pohoří,
 - Victoria: Strzelecki Range, Otway Range,
 - Mt Lofty Ranges poblíž Adelaide,
 - sz. pobřeží Tasmánie.



Tsunami

- Australské pobřeží – frekvence 1x za 2 roky.
- Sz. pobřeží – středně velké riziko.
- Krakatau, 1883 – tsunami o výšce 6 m.
- Posledních 1000 let – několik velkých tsunami.



Požáry – Arnhemská země, oblast Sydney

