

Jméno a příjmení:

Ročník:

Téma:

Konstrukce grafu - větrná růžice

Zadání:

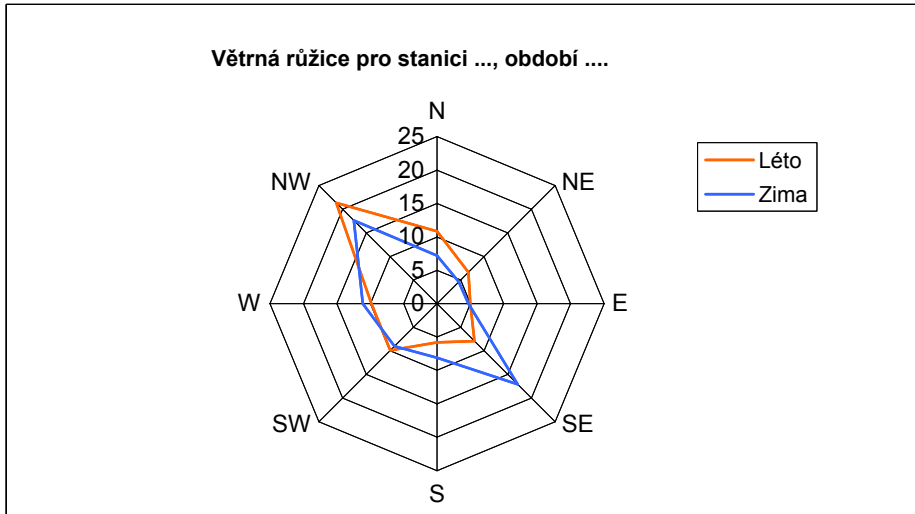
Pro zadanou stanici vypište z tabulek v Podnebí ČSSR údaje o průměrné četnosti směrů větru v období červen až srpen (tab. 34) a v období prosinec až únor (tab. 37). V programu EXCEL vytvořte tabulku a větrné růžice podle dodaného vzoru. Slovně charakterizujte četnosti směrů větru na zpracovávané stanici, popište rozdíly mezi letním a zimním obdobím a odůvodněte.

Vypracování:

Název stanice:
zeměpisná šířka:
zeměpisná délka:
nadmořská výška:

Tab. 1: Průměrné četnosti směrů větru [%] v období červen až srpen (léto) a prosinec až únor (zima) na stanici ... pro období ... (pramen: Podnebí ČSSR - tab. 34 a 37).

Období	N	NE	E	SE	S	SW	W	NW	Calm
Léto [%]	10,8	6,6	5,0	7,9	5,8	9,9	9,8	21,3	22,9
Zima [%]	7,2	4,6	4,7	17,1	8,1	9,0	11,1	17,6	20,6



Calm: 22,9
Léto: 22,9
Zima: 20,6

Obr. 1: Průměrné četnosti směrů větru [%] v období červen až srpen (léto) a v období prosinec až únor (zima) na stanici ... v období (pramen: Podnebí ČSSR - tab. 34 a 37).

Závěr:

Pramen: Kolektiv autorů (1961): Podnebí ČSSR - tabulky. HMÚ, Praha. 379 s.