

Jméno a příjmení:
Ročník:

Cvičení ze statistických metod č. 1b

Téma:

Průměrný roční chod atmosférických srážek a teploty vzduchu na stanici ...

Zadání:

Pro zadanou stanici vytvořte tabulku průměrných měsíčních teplot vzduchu a průměrných měsíčních úhrnů atmosférických srážek. Z tabulky vytvořte graf podle dodaného vzoru. Sestavte tabulku teplot vzduchu a atmosférických srážek a tabulku, která obsahuje procentuální podíly jednotlivých měsíců na ročním úhrnu atmosférických srážek a procentuální podíly jednotlivých měsíců na průměrné roční

Vypracování:

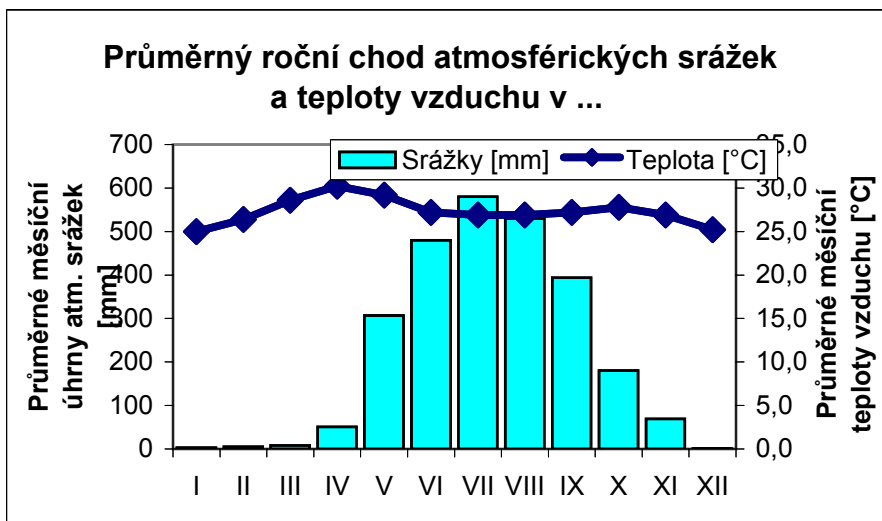
Název stanice:
zeměpisná šířka:
zeměpisná délka:
nadmořská výška:

Tab. 1: Průměrný roční chod atmosférických srážek [mm] a teploty vzduchu [°C] na stanici ... za období ...

	I	II	III	IV	V	VI	VII	VIII	IX	X	XI	XII
Srážky [mm]	3,0	5,0	8,0	51,0	307,0	480,0	580,0	530,0	394,0	180,0	69,0	1,0
Teplota [°C]	25,0	26,4	28,6	30,2	29,2	27,2	26,9	26,9	27,2	27,8	26,9	25,2

Tab. 2: Procentuální podíly měsíčních úhrnů atmosférických srážek a průměrných měsíčních teplot vzduchu na roční sumě atmosférických srážek resp. na průměrné roční teplotě vzduchu na stanici ...

	I	II	III	IV	V	VI	VII	VIII	IX	X	XI	XII
Srážky [%]	0,1	0,2	0,3	2,0	11,8	18,4	22,2	20,3	15,1	6,9	2,6	0,0
Teplota [%]	91,6	96,7	104,8	110,6	107,0	99,6	98,5	98,5	99,6	101,8	98,5	92,3



Obr. 1: Průměrný roční chod atmosférických srážek a teploty vzduchu na stanici ...

Závěr:

Pramen: <http://www.worldclimate.com/>