

# EuroGlobalMap

Jitka ŠKROTOVÁ, Pavla VÁLKOVÁ

# Myšlenka globální mapy

- Celosvětová konference OSN (Summit Země) v roce 1992 v brazilském Rio de Janeiru – přijat program ***Agenda 21***
- Význam dostupnosti a koordinovaného využívání prostorových dat pro řešení globálních problémů životního prostředí
- 1992 - z iniciativy Japonska předložen návrh na vytvoření **globální mapy** (*Global Mapping Project - GM*)

# Global Mapping Project

- Zajistit na základě široké mezinárodní spolupráce snadný a otevřený přístup k aktuálním prostorovým (geografickým) digitálním datům globálního měřítka, nezbytným pro analýzu a řešení globálních environmentálních problémů
- 1994 – v Japonsku zpracován první pracovní návrh struktury globální mapy
- Únor 1996 - byl oficiálně ustaven Mezinárodní výbor pro globální mapování (*International Steering Committee for Global Mapping – ISCGM*).
- Listopad 2000 - v japonské Hirošimě v rámci konference *Global Mapping Forum 2000* se uskutečnilo oficiální představení první verze globální mapy - ***Global Map 1.0***

# Verze GM

## ■ GM V.1.0

- Je tvořena National Mapping Organizations

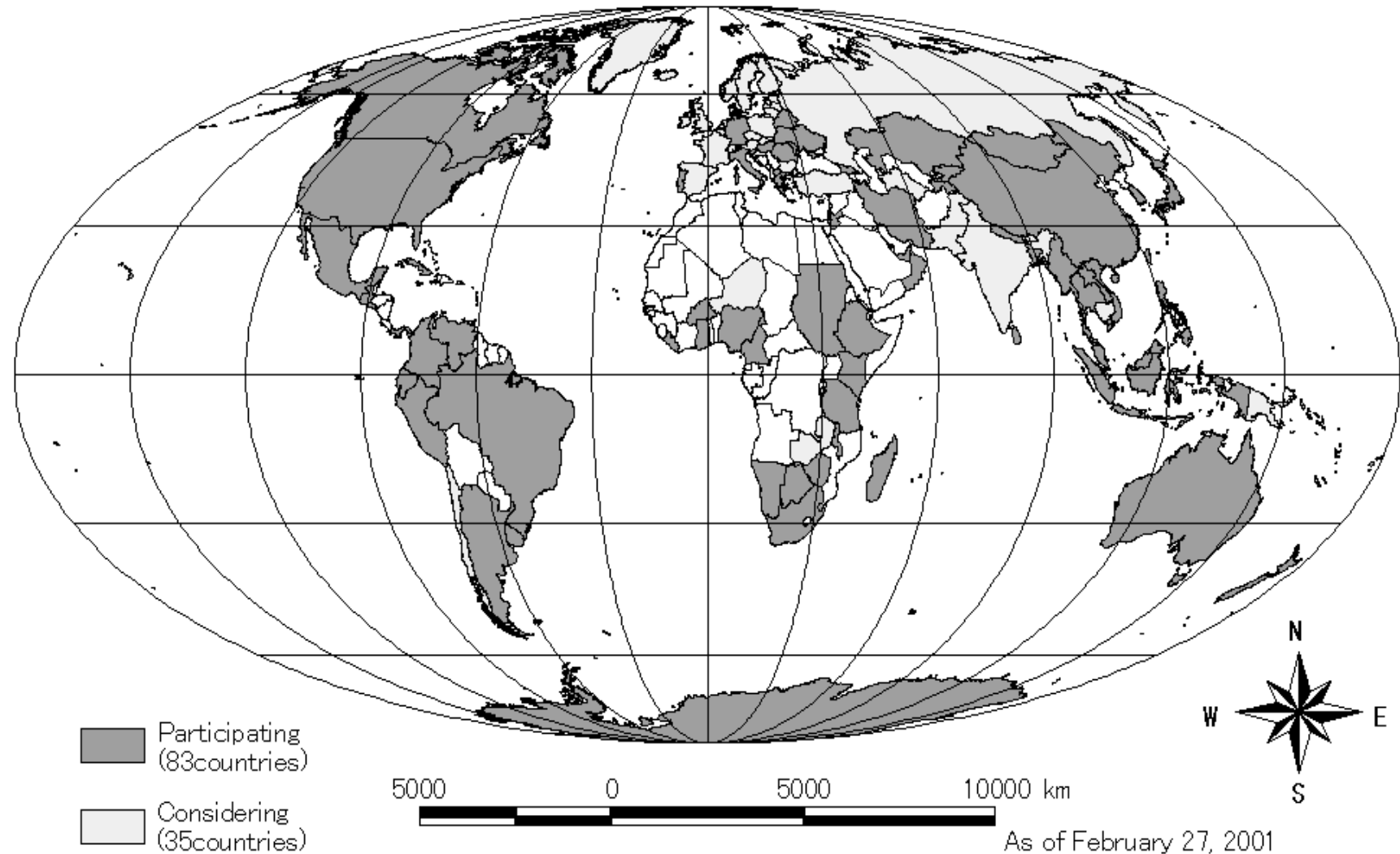
## ■ GM V.0

- Je založena na globálních geografických souborech dat

## ■ GM V.2.0

- V plánu pro rok 2005

# Current Participation in Global Mapping Project



# Co je EuroGlobalMap?

- Topografický soubor dat pokrývající celý povrch Evropy v měřítku 1:1 000 000 (digitální tématická mapa)
- Je tvořena ve spolupráci s National Mapping Agencies of Europe, které užívají oficiální národní databáze členských států
- Nyní poskytuje data do celoevropské databáze 36 zemí



# Státy poskytující data pro projekt EuroGlobalMap

- Andorra
- Austria
- Belgium
- Croatia
- Czech Republic
- Cyprus
- Denmark
- Estonia
- Finland
- France
- Germany
- Greece
- Great Britain
- Hungary
- Iceland
- Ireland
- Italy
- Latvia
- Liechtenstein
- Lithuania
- Luxembourg
- Moldova
- Monaco
- Northern Ireland
- Norway
- Poland
- Portugal
- San Marino
- Slovakia
- Slovenia
- Spain
- Sweden
- Switzerland
- The Netherlands
- Vatican

# Hlavní body EGM

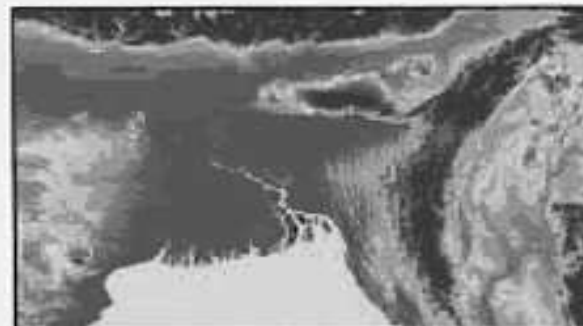
- Celoevropská digitální bezešvá databáze
- 6 témat obsahující 12 vrstev
- Harmonizovaná data, objekty kódovány v systému DIGEST (Digital Geographic Information Exchange Standard)
- Metadata - ISO19115 standard
- Oficiální data poskytována National Mapping Agencies
- Společná cenová a licenční politika



# Přehled tématických vrstev

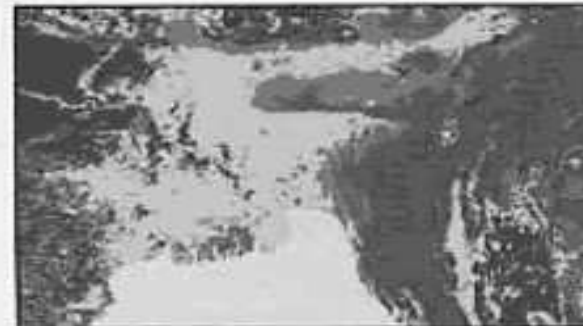
Tématická vrstva	Datový zdroj (producent)	Datový model
politické (státní) hranice (a pobřežní čáry)	VMAP Level 0 (NIMA)	vektor
dopravní síť (silnice, železnice, letiště)		
vodstvo		
sídla		
výškopisná data	GTOPO30 (USGS)	rastr
půdní pokryv	AVHRR data (USGS)	(rozlišení 1km)
využití půdy		
vegetace		

**Transportations**



**Elevation**

**Drainage**



**Vegetation**

**Administrative  
Boundaries etc.**



**Land Cover**

**Population  
Centres**



**Land Use**

**Figure 1 Global Map Database at 1 km Resolution**

# Obecné informace

- **Aktualizace:** Data v EGM se aktualizují v průměru jednou za dva roky
- **Datový formát:** ArcInfo export format
  - Vektorová data - VPF formát
  - Rastrová data - Band Interleaved (BIL) files
- **Metadata:** ISO19115 standard
- **Souřadnicový systém:** WGS84
- **Jazyk v EGM:** geografické názvy v EGM jsou v oficiálním jazyku země a také v anglickém překladu
- **Využití EGM:**
  - plánování, monitorování a uskutečňování politiky životního prostředí, marketingové plánování, síťové analýzy a jako podklady pro zobrazované informace
  - podpora technologie know how zvláště v kandidátských zemích
  - tento model spolupráce mezi organizacemi veřejného sektoru může být příkladem pro další spolupráce v Evropě

# Organizace EGM

## ■ REGIONÁLNÍ KOORDINÁTOŘI

- Finsko, Německo, Polsko, Francie, Řecko, Irsko a Turecko

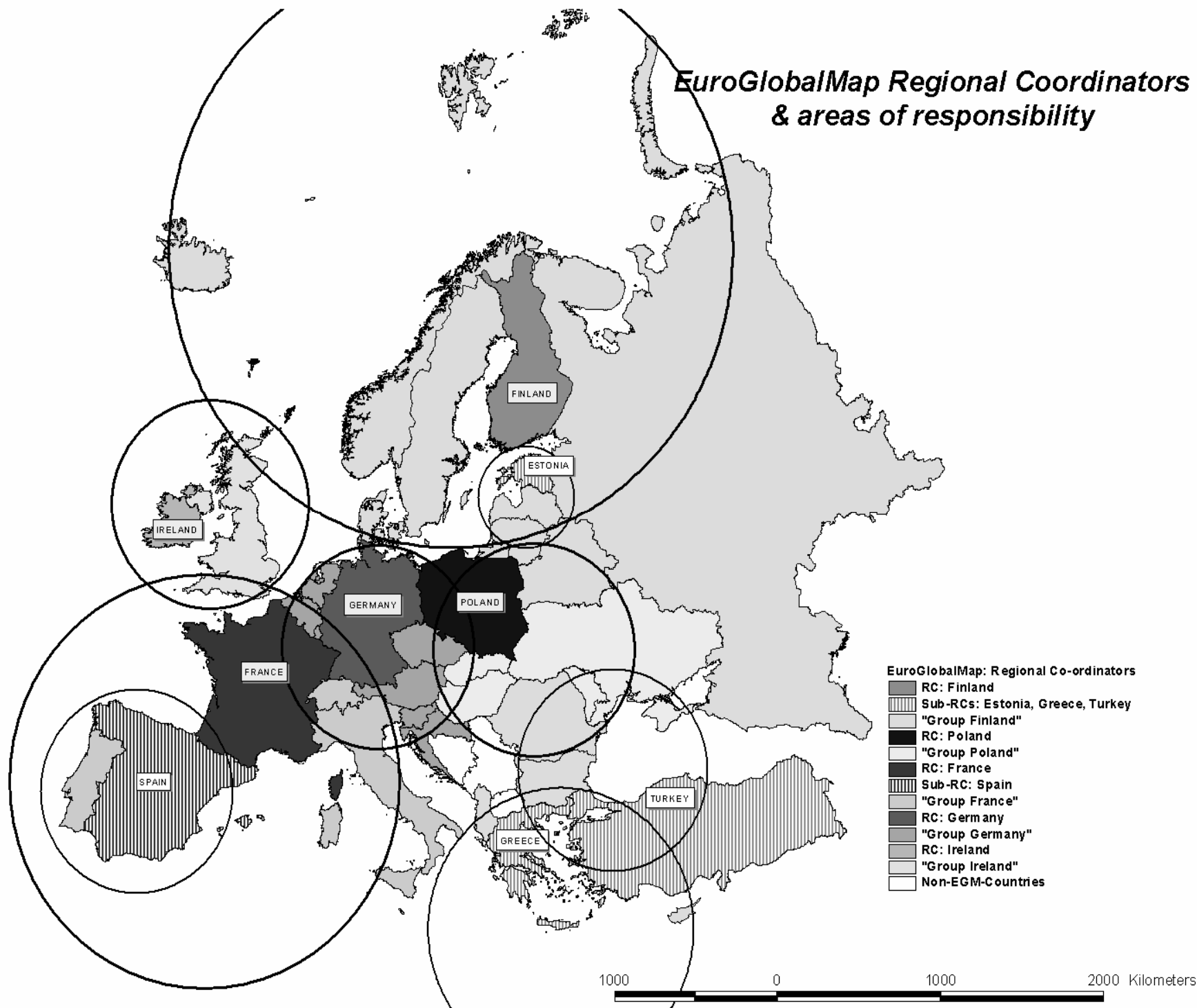
## ■ SUBREGIONÁLNÍ KOORDINÁTOŘI

- Španělsko (zodpovědný i za Portugalsko)
- Estonsko (zodpovědný i za baltské státy)

## ■ ÚLOHY

- Koordinace přípravy dat a kontrola kvality
- Sešívání jednotlivých národních celků

# EuroGlobalMap Regional Coordinators & areas of responsibility



# Zdroje

- [www.eurogeographics.org](http://www.eurogeographics.org)
- [www.iscgm.org](http://www.iscgm.org)
- [www.gis.zcu.cz](http://www.gis.zcu.cz)