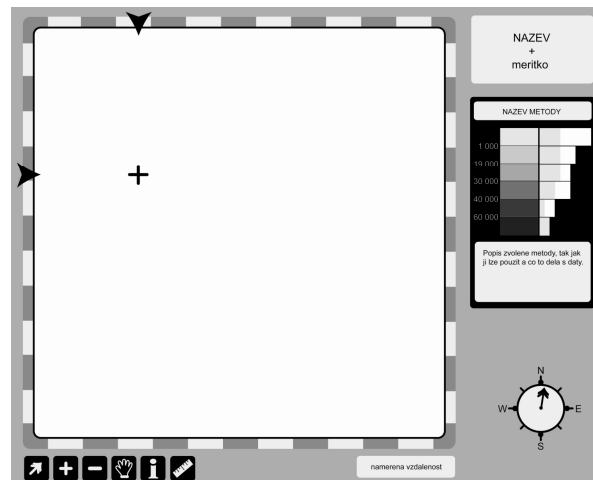




# KARTOGRAFICKÁ VIZUALIZACE



## ZRCADLO MAPY

## GRAFICKÉ A TEXTOVÉ MARGINÁLIE



# PRVKY MAPY V ELEKTRONICKÉ PODOBĚ

- **aktivní prvky tématické mapy**
  - *uvnitř mapového pole*
    - prvky speciálně tématické
  - *vně mapového pole*
    - legenda
    - hodnotová měřítko a velikostní stupnice
    - měřítko mapy
    - název mapy
- **pasivní prvky tématické mapy**
  - *uvnitř mapového pole*
    - prvky topografického podkladu
    - zeměpisná, kartografická a orientační síť
    - bodové pole
  - *vně mapového pole*
    - údaje o souřadnicovém a výškovém systému
    - údaje o kartografickém zobrazení
    - rámové údaje
    - mimorámové údaje s výjimkou názvu mapy
    - rám mapy
    - doplňkové grafické prvky mapy
    - grafické marginálie
    - textové marginálie

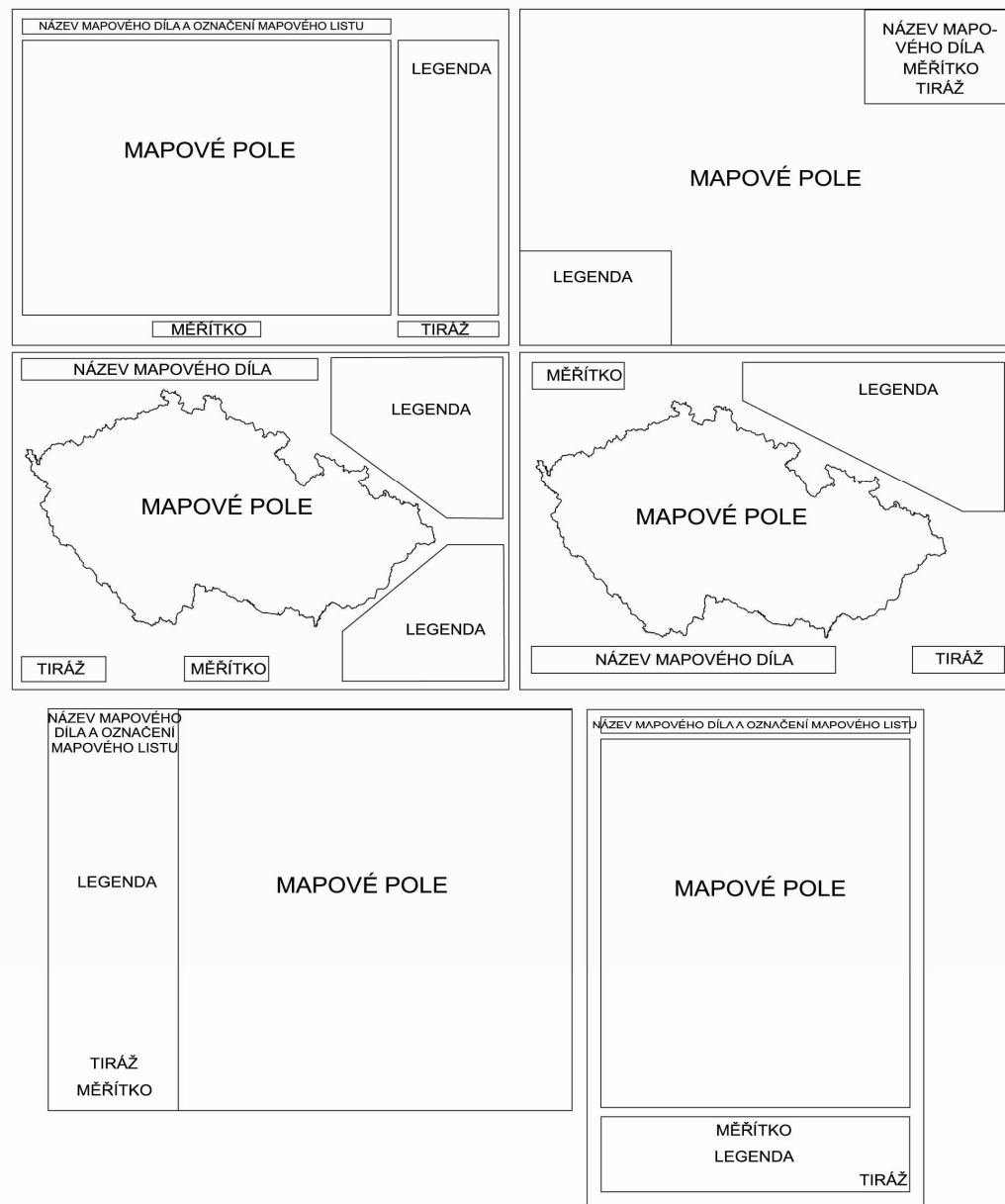


# ZRCADLO MAPY V DIGITÁLNÍ MAPĚ

- **Zrcadlo mapy** – grafické rozmístění obrysů všech částí mapy (hlavní mapy, vedlejších map, okrajových náčrtů, diagramů, textů a dalších doplňkových prvků, včetně mapového rámu) v rámci formátu mapy, mapového listu nebo strany atlasu
- **Uživatelské rozhraní** (user interface) – souhrn prostředků, kterými uživatel manipuluje s konkrétním strojem /zařízením /programem



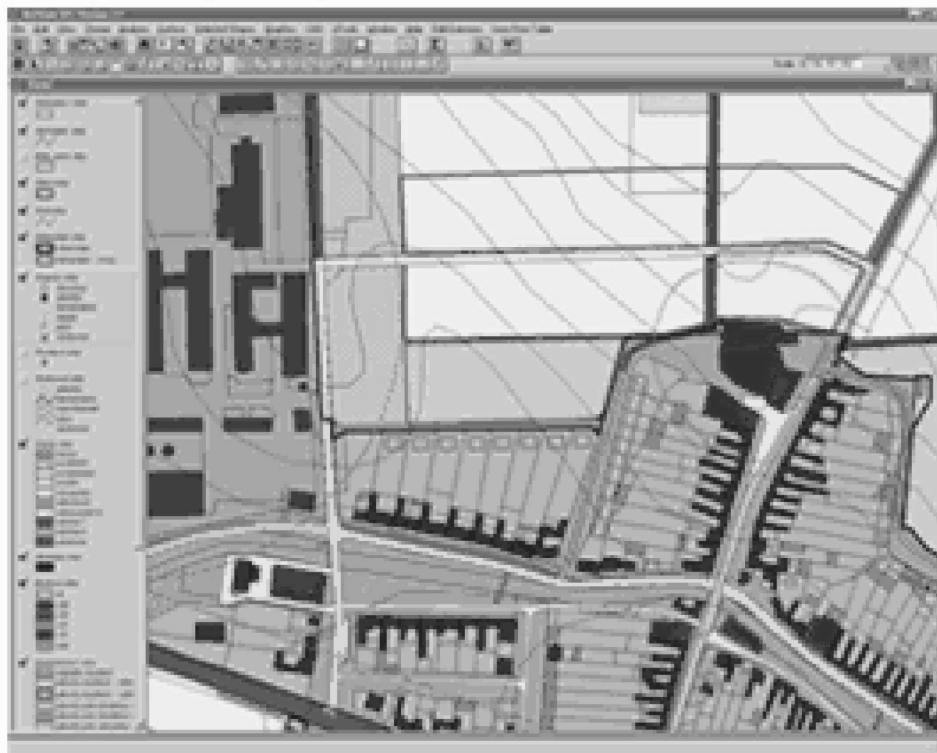
# ZRCADLO MAPY



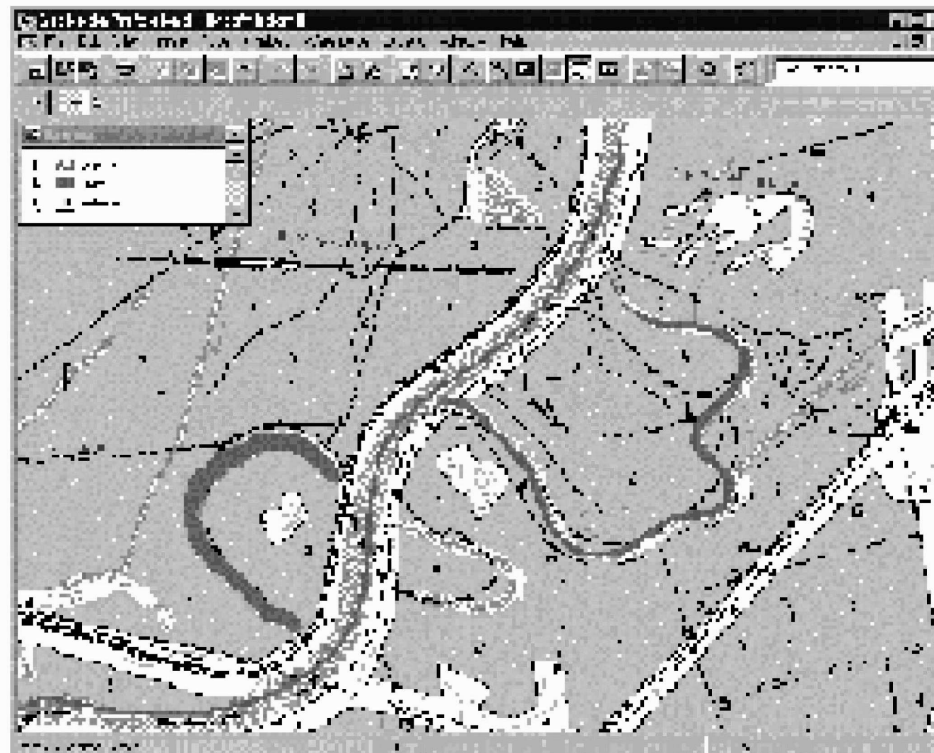


# UŽIVATELSKÉ ROZHRAŇÍ

ArcView (ESRI)



Geomedia (INTERGRAPH)





# GRAFICKÉ A TEXTOVÉ MARGINÁLIE

- **Marginálie** = prvek na vnější straně rámu mapy, která dává uživateli další verbální, číselné nebo obrazové informace mimo vlastního obrazu mapy
- Tyto prvky jsou určeny na základě zrcadla mapy, kde je také současně zobrazena jejich poloha. Obsahově i stylem grafiky by měla navazovat na obsah a styl mapového pole, aby byla zachována celková kompozice mapy a její estetická hodnota.
- Grafické a textové marginálie patří mezi **doplňkové prvky mapy**



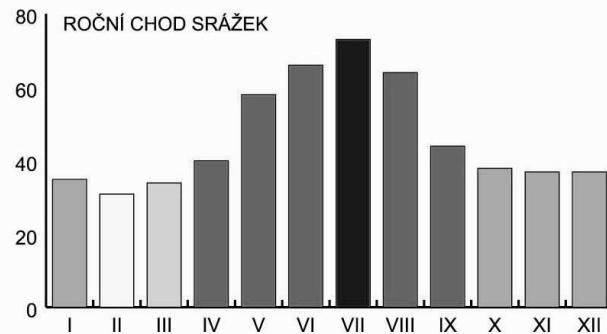
# GRAFICKÉ A TEXTOVÉ MARGINÁLIE

- **Doplňkové prvky mapy rozšiřují, vysvětlují a obohacují hlavní téma mapy.**
  - Textové marginálie (doprovodné texty a tabulky)
  - Grafické marginálie (grafy, profily, doplňkové mapky, řezy, fotografie, kresby, blokdiagramy)
- **Elektronické publikování disponuje možnostmi rozšířit tuto nabídku ještě o sekvence videozáznamu, zvukové nahrávky, 3D modelace či animace**

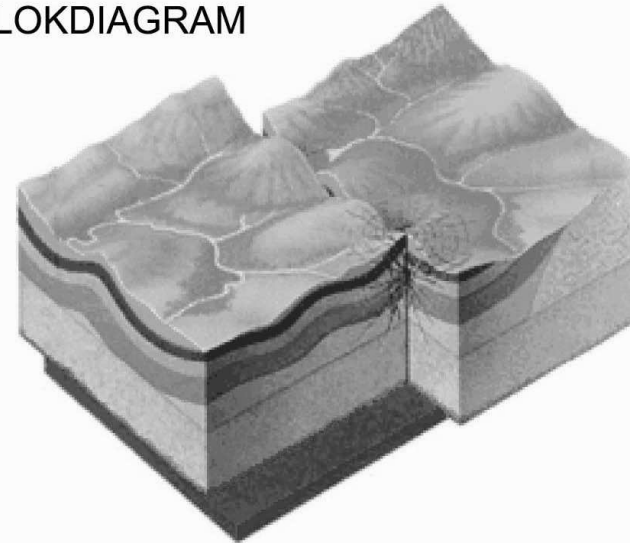


# GRAFICKÉ MARGINÁLIE

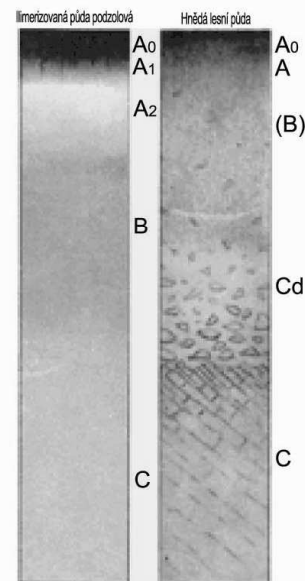
## GRAF



## BLOKDIAGRAM

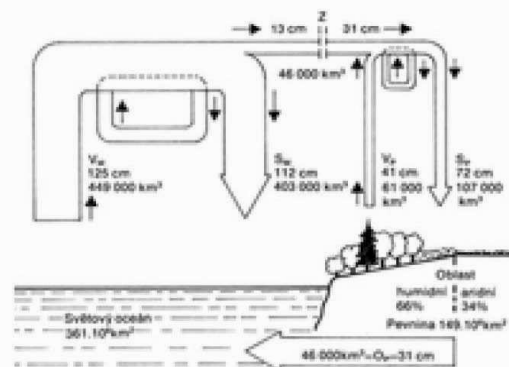


## PROFIL



## KRESBA, FOTOGRAFIE

## SCHÉMA



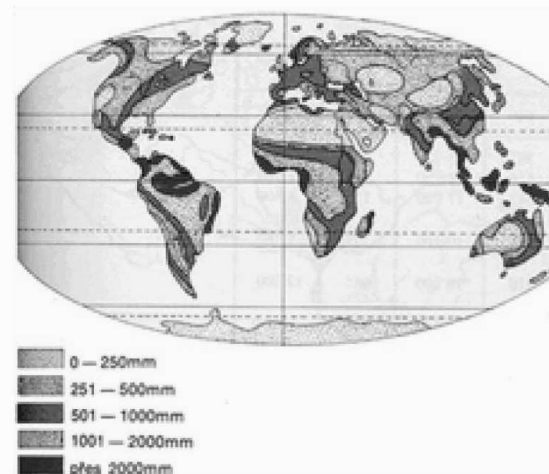


KLAD LISTŮ MAP. DÍLA

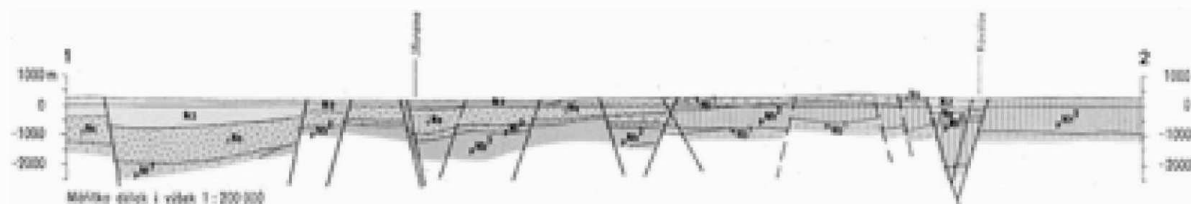
Klad listů

IX	X	M-33		M-34	
XV	XVI	XVII	XVIII	XIII	XIV
XXI	XXII	XXIII	XXIV	XIX	XX
XXVII	XXVIII	XXIX	XXX	XXV	XXVI
XXXIII	XXXIV	XXXV	XXXVI	XXXI	XXXII
III	IV	L-33		L-34	

DOPLŇKOVÁ MAPKA



ŘEZ TERÉNEM





# MAPA V ANALOGOVĚ PODOBĚ

## TEXTOVÉ A GRAFICKÉ MARGINÁLIE

(doprovodné texty, grafy, fotografie, tabulky, doplňkové mapky)

## NÁZEV MAPY

### Naučná ztezka "Za brněnskou přírodou"

MAPOVÉ POLE  
(prvky speciálně tématické, prvky topografického podkladu, orientační síť...)

## LEGENDA

### LEGENDA:

- vodní plochy a toky
- lesy a dřevinné porosty
- zatravněné plochy
- sady a zahrady
- pole
- parkoviště
- zastavěné plochy a budovy
- silnice
- cesty pro pěší
- trasa lodí s přístavištěm
- trasa tramvaje se zastávkou
- vrstevnice s kótou
- trasa naučné stezky

## MĚŘÍTKO

hlediska tématu prvky aktivní a prvky pasivní (viz výše). Prvky aktivní ovlivňuje hustota a klasifikaci prvků, název uvádí mapové pole do

## TIRÁŽNÍ ÚDAJE

When you install PageMaker, a file called Pm65reg.txt is created in the Pm65 directory. It updates some of the Registry entries every time you run PageMaker. If you change the default directory structure installed by PageMaker, you must rename, remove, or modify it Pm65reg.txt file accordingly, as described in the



When you install PageMaker, a file called Pm65reg.txt is created in the Pm65 directory. It updates some of the Registry entries every time you run PageMaker. If you change the default directory structure installed by PageMaker, you must rename, remove, or modify it

When you install PageMaker, a file called Pm65reg.txt is created in the Pm65 directory. It updates some of the Registry entries every time you run PageMaker. If you change the default directory structure installed by PageMaker, you must rename, remove, or modify it



When you install PageMaker, a file called Pm65reg.txt is created in the Pm65 directory. It updates some of the Registry entries every time you run PageMaker. If you change the default directory structure installed by PageMaker, you must rename, remove, or modify it

When you install PageMaker, a file called Pm65reg.txt is created in the Pm65 directory. It updates some of the Registry entries every time you run PageMaker. If you change the default directory structure installed by PageMaker, you must rename, remove, or modify it

When you install a file called Pm65 reg.txt is created in the Pm65 directory.	425	When you install a file called Pm65 reg.txt is created in the Pm65 directory.
When you install a file called Pm65 reg.txt is created in the Pm65 directory.	546	When you install a file called Pm65 reg.txt is created in the Pm65 directory.
When you install a file called Pm65 reg.txt is created in the Pm65 directory.	785	When you install a file called Pm65 reg.txt is created in the Pm65 directory.
When you install a file called Pm65 reg.txt is created in the Pm65 directory.	133	When you install a file called Pm65 reg.txt is created in the Pm65 directory.
When you install a file called Pm65 reg.txt is created in the Pm65 directory.	564	When you install a file called Pm65 reg.txt is created in the Pm65 directory.
When you install a file called Pm65 reg.txt is created in the Pm65 directory.	767	When you install a file called Pm65 reg.txt is created in the Pm65 directory.
When you install a file called Pm65 reg.txt is created in the Pm65 directory.	123	When you install a file called Pm65 reg.txt is created in the Pm65 directory.
When you install a file called Pm65 reg.txt is created in the Pm65 directory.	536	When you install a file called Pm65 reg.txt is created in the Pm65 directory.

## RÁMOVÉ ÚDAJE



# MAPA V ELEKTRONICKĚ PODOBĚ

**INDEX - Netscape**  
File Edit View Go Communicator Help  
Back Forward Reload Home Search Netscape Print Security Stop  
Bookmarks Location: <http://www.geog.muni.cz/>

BRNĚNSKÁ PŘEHRADA

Kníničky

Panská horka

prístav

vodní plochy a toky

lesy a dřevinné porosty

zatravněné plochy

sady a zahrady

pole

parkoviště

zastavěné plochy a budovy

silnice

cesty pro pěší

trasa lodí s přístavištěm

trasa tramvaje se zastávkou

vrstevnice s kótou

trasa naučné stezky

informační tabule

Botanická zahrada Přírodovědecké fakulty Masarykovy univerzity v Brně byla založena roku 1922. Zakladatelem zahrady byl prof. dr. Josef Podpěra, vedoucí botanického ústavu Přírodovědecké fakulty MU. Během své dlouhé historie prodělala různé etapy vývoje. V letech 1922-23 byl vyznačen půdorys rostlinných skupin, cest a zahájena výsadba trvalých porostů, vybudována první vodní nádrž a dva první provizorní skleníky. V roce 1925 ve skleníku vykvetla poprvé viktorie královská. V letech 1932-34 byly vybudovány první trvalé skleníky. Později, v roce 1954, byly postaveny skleníky kapradin a orchidejí, současně byly založeny ekologické a geografické skupiny. V letech 1990 byla přestavěna budova a v letech 1995-1996 byly na místě postaveny skleníky nové. V současnosti je do dnešního dne zahrada plně obsazena. Množství rostlinných zástupců

BRATISLAVA



# NÁVRH ZRCADLA PRO ELEKTRONICKÝ ATLAS

**OTEVŘENÝ ELEKTRONICKÝ REGIONÁLNÍ ATLAS**

NÁZEV MAPOVÉ KOMPILACE (datum vytvoření)

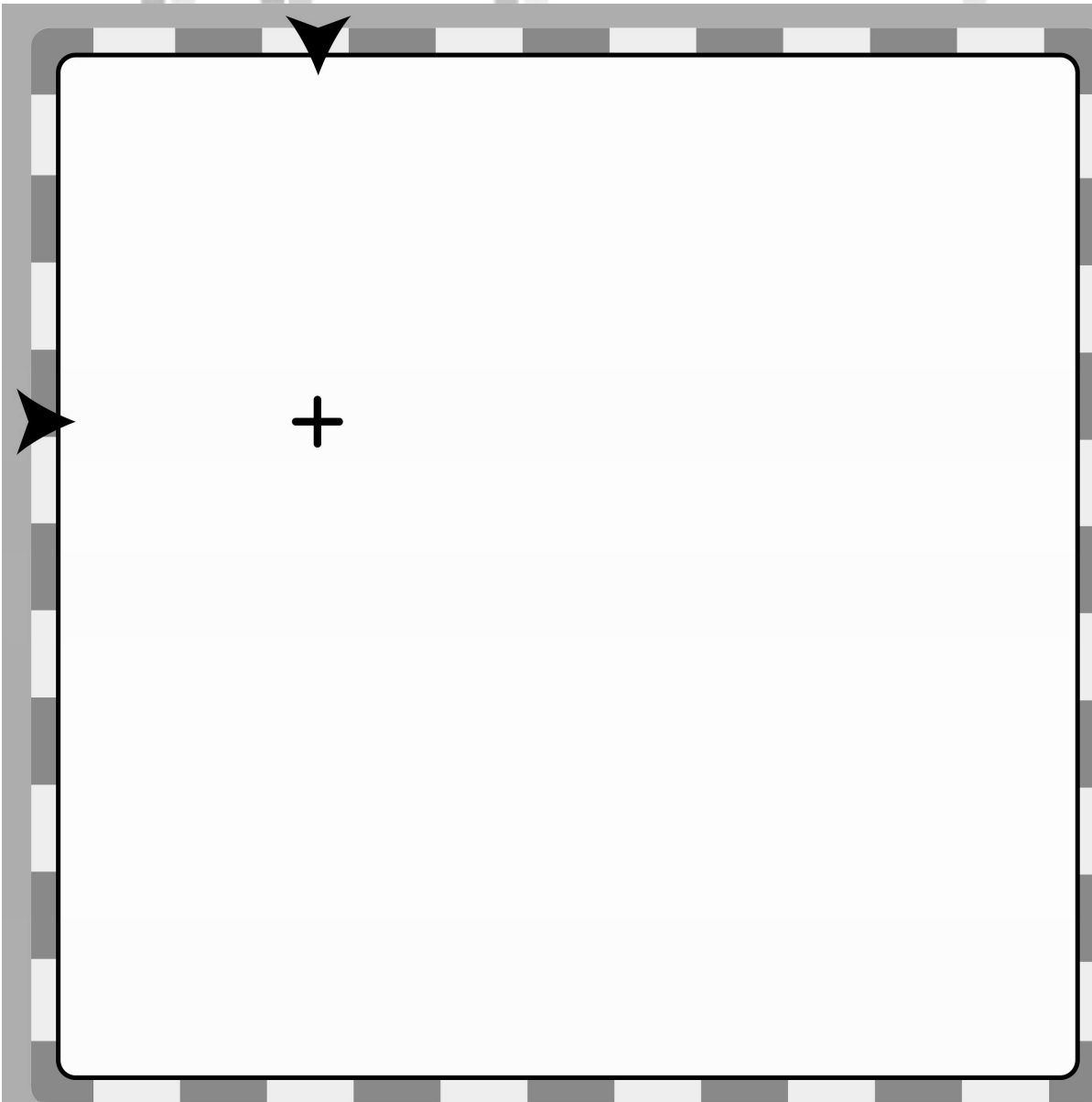
NAVIGATOR

100 %

L  
E  
G  
E  
N  
D  
A

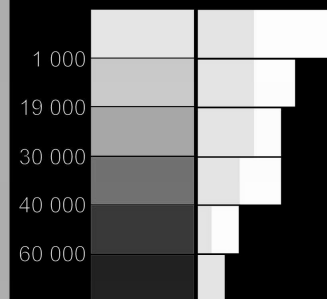
O PROJEKTU  
DEFINICE  
DATA  
STATISTIKA  
NASTAVENÍ  
MAPA

Scale 1:  Coord.: x: ..... y: ..... Go to:  Search:

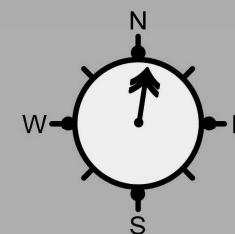


NAZEV  
+  
meritko

NAZEV METODY



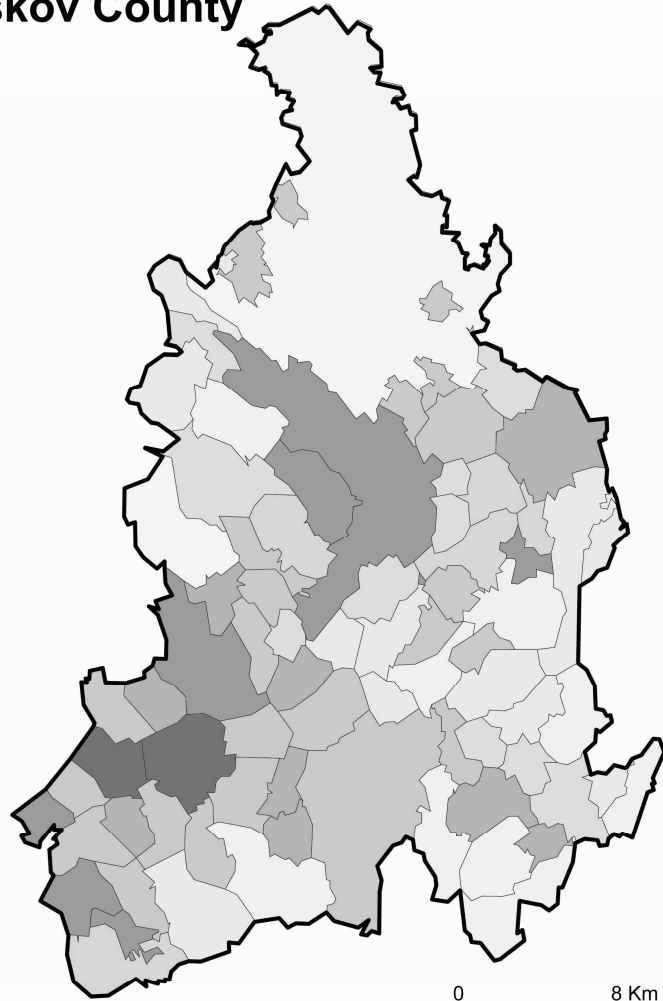
Popis zvolene metode, tak jak  
ji lze pouzít a co to dela s daty.



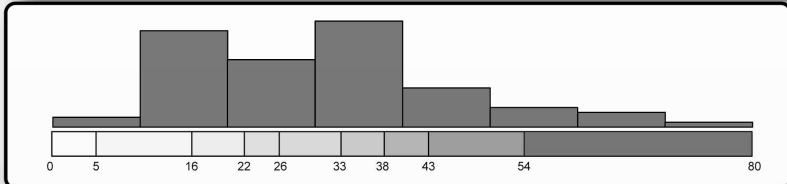
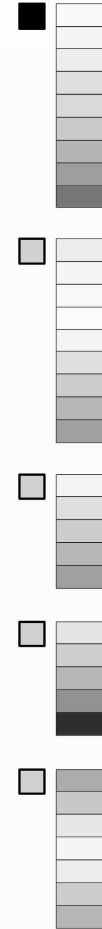
namerena vzdalenost



# Vyškov County



## Color Scales



## Theme Field

houses per Km<sup>2</sup> ▼

## Classification Method

Jenks-Caspall ▼



# Elektronický atlas - Arizona

Arizona Electronic Atlas 2 - Mozilla

Soubor Úpravy Zobrazit Přejít Zájčky Nástroje Okno Nápověda

Zpět Vpřed Obnovit Zastavit <http://atlas.library.arizona.edu/atlas/index.jsp?theme=EnvironmentandPopulation> Hledat Tisk

Domů Zájčky

## ARIZONA ELECTRONIC ATLAS

YOUR MAPPING TOOL FOR ARIZONA DATA

MAP INTERACTION: [Zoom In](#) [Zoom Out](#) [Pan](#) [Measure](#) [Show Data](#) [Previous Map](#) [Full Map](#) [Overview Off](#)

[Help](#)  
[Print Map](#)  
[Download Map](#)  
[Contact Us](#)

**DATA TOOLS**  
[Basic Query](#)  
[Advanced Query](#)  
[Data Download](#)

**PLACE FINDER**  
Name:  
Type:  
Any Type  
[Search](#)

**Environment and Population**

**Areas**

**People By County**

**2000 Total Population by County**

<input type="checkbox"/>	Less than 774448
<input type="checkbox"/>	774448 - 1540348
<input type="checkbox"/>	1540348 - 2306249
<input type="checkbox"/>	2306249 - 3072150

**2000 Percent White by County**

<input type="checkbox"/>	Less than 43.49%
<input type="checkbox"/>	43.49% - 67.69%
<input type="checkbox"/>	67.69% - 92.89%

**2000 Percent African American by County**

<input type="checkbox"/>	Less than 1.56%
<input type="checkbox"/>	1.56% - 2.93%
<input type="checkbox"/>	2.93% - 5.29%

**2000 Percent American Indian by County**

<input type="checkbox"/>	Less than 26.05%
<input type="checkbox"/>	26.05% - 51.47%
<input type="checkbox"/>	51.47% - 77.88%

**2000 Percent Asian American by County**

<input type="checkbox"/>	Less than .75%
<input type="checkbox"/>	.75% - 1.45%
<input type="checkbox"/>	1.45% - 3.15%

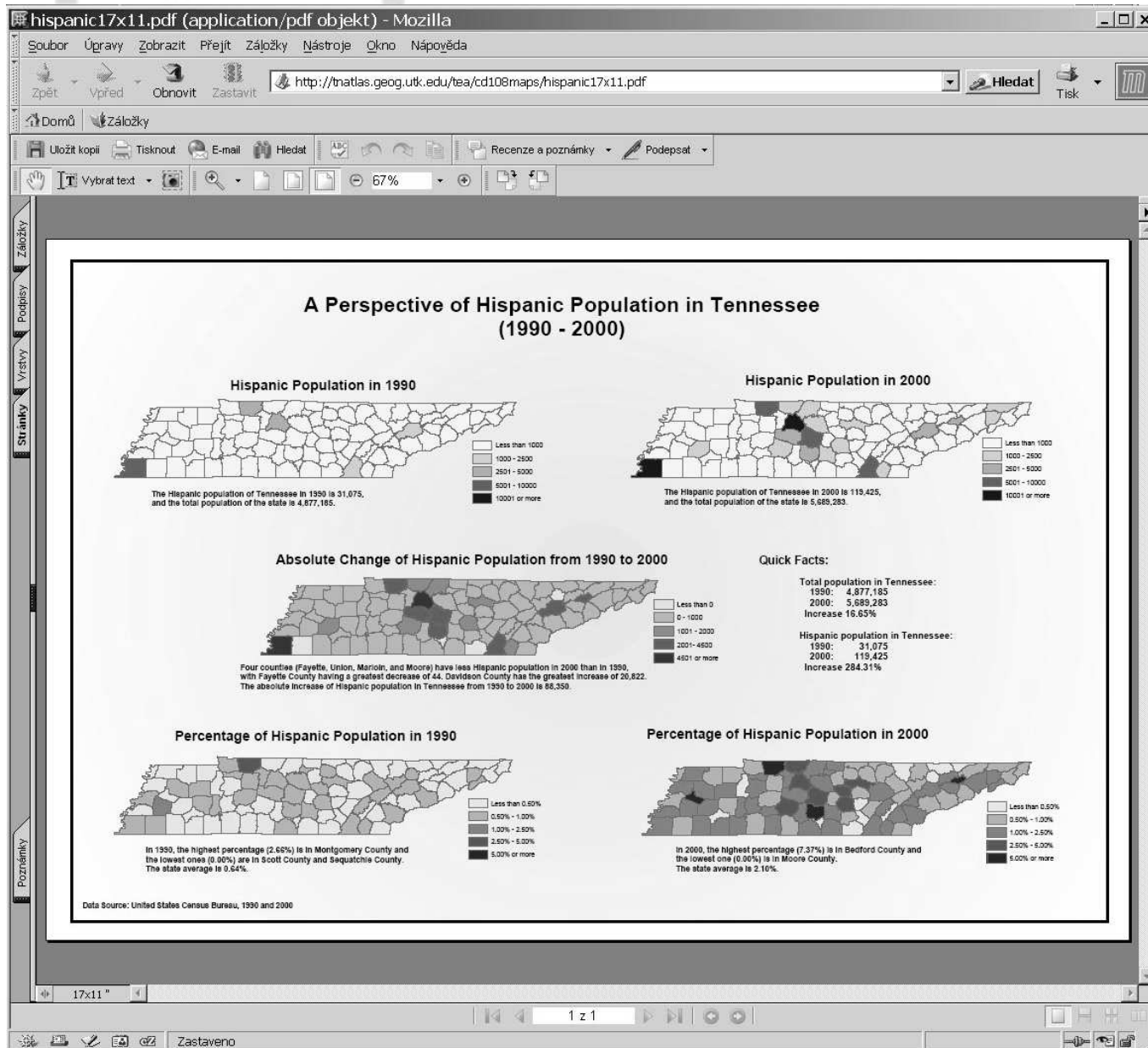
**2000 Percent Hispanic by County**

[Redraw Map](#) [Reset](#)

Arizona Electronic Atlas

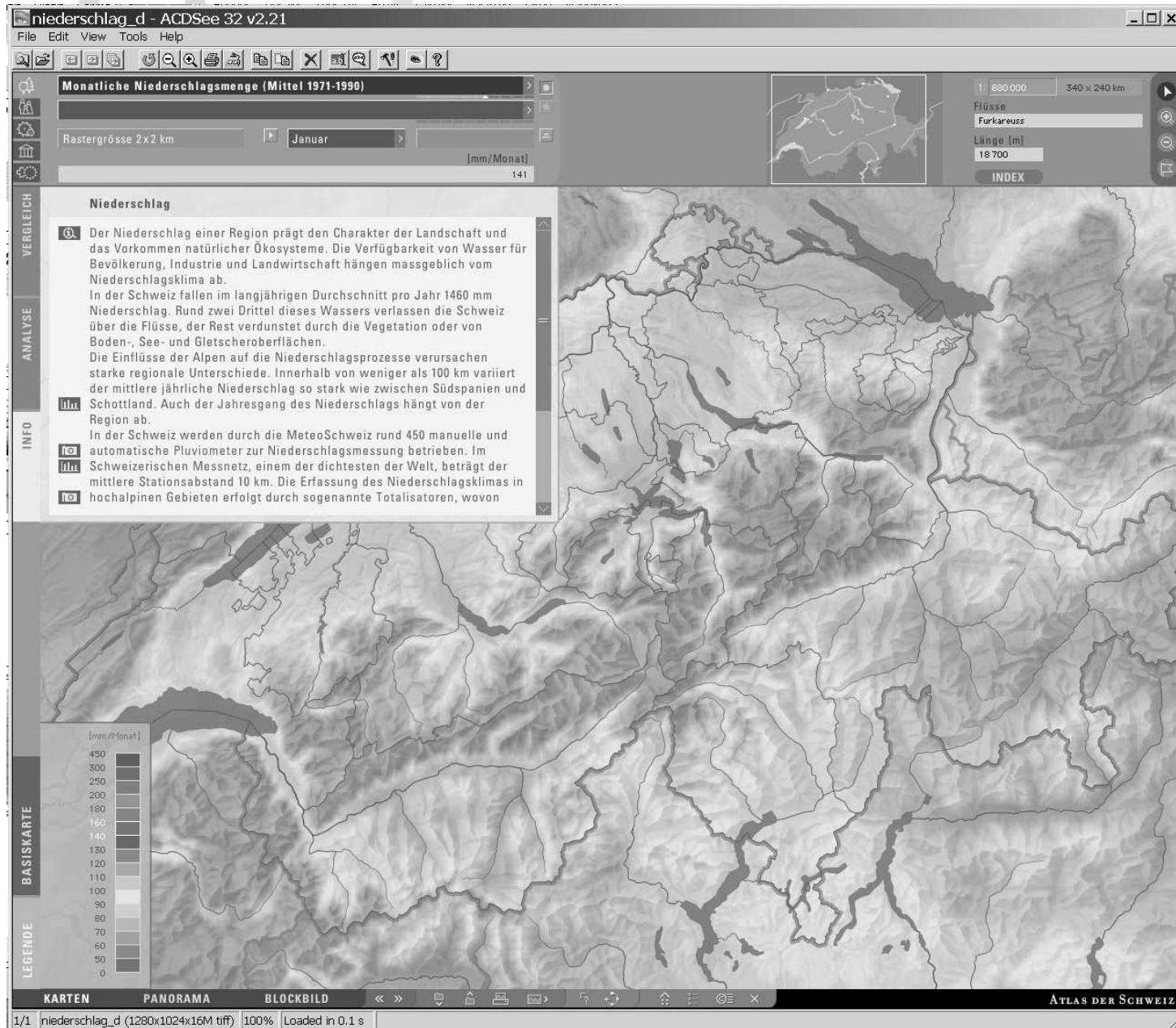


# Elektronický atlas - Tennessee





# Elektronický atlas - Švýcarsko





**PRO DALŠÍ PŘÍKLADY:**

**[www.earthsensing.com/ggr944/atlases.html](http://www.earthsensing.com/ggr944/atlases.html)**