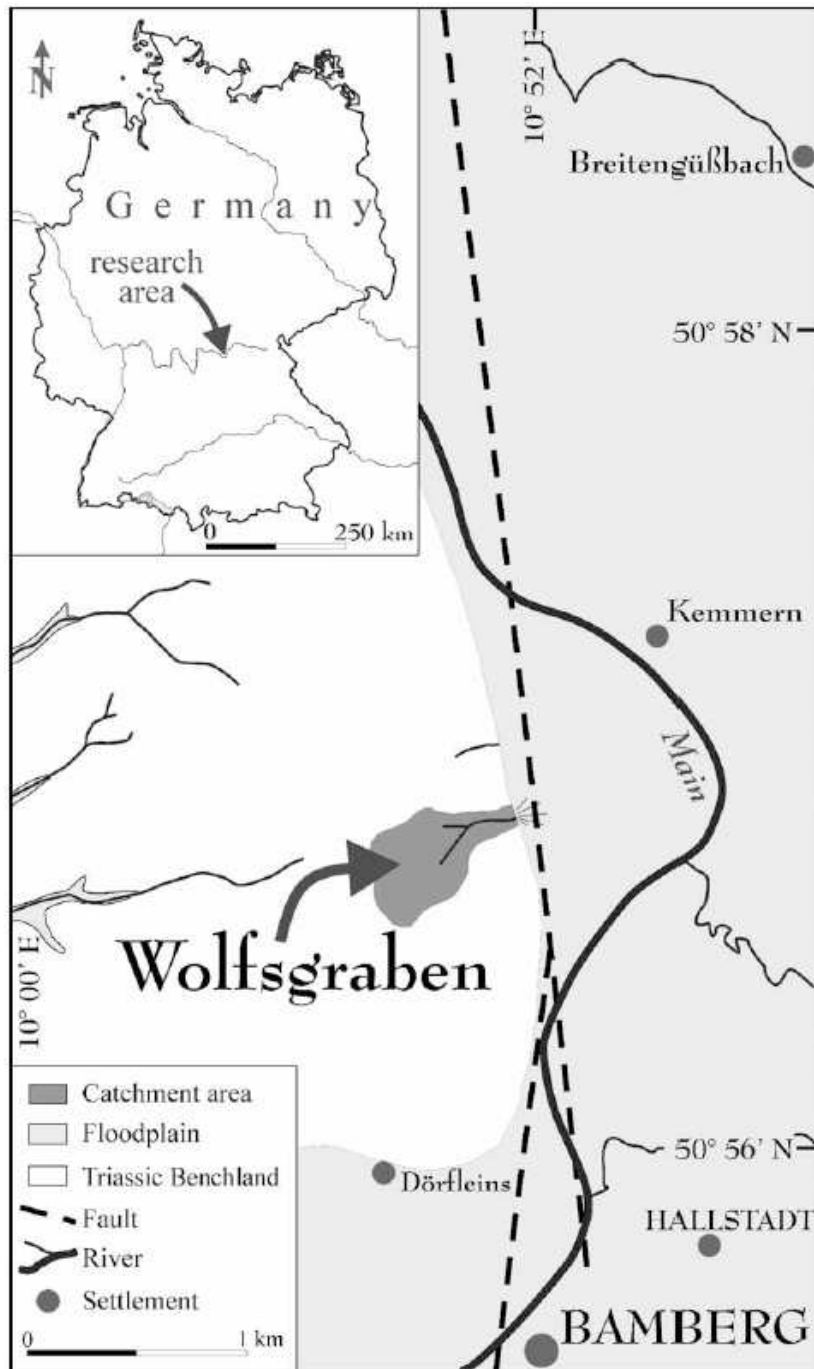


Kvantifikace historické stržové eroze v severní Bavorsii



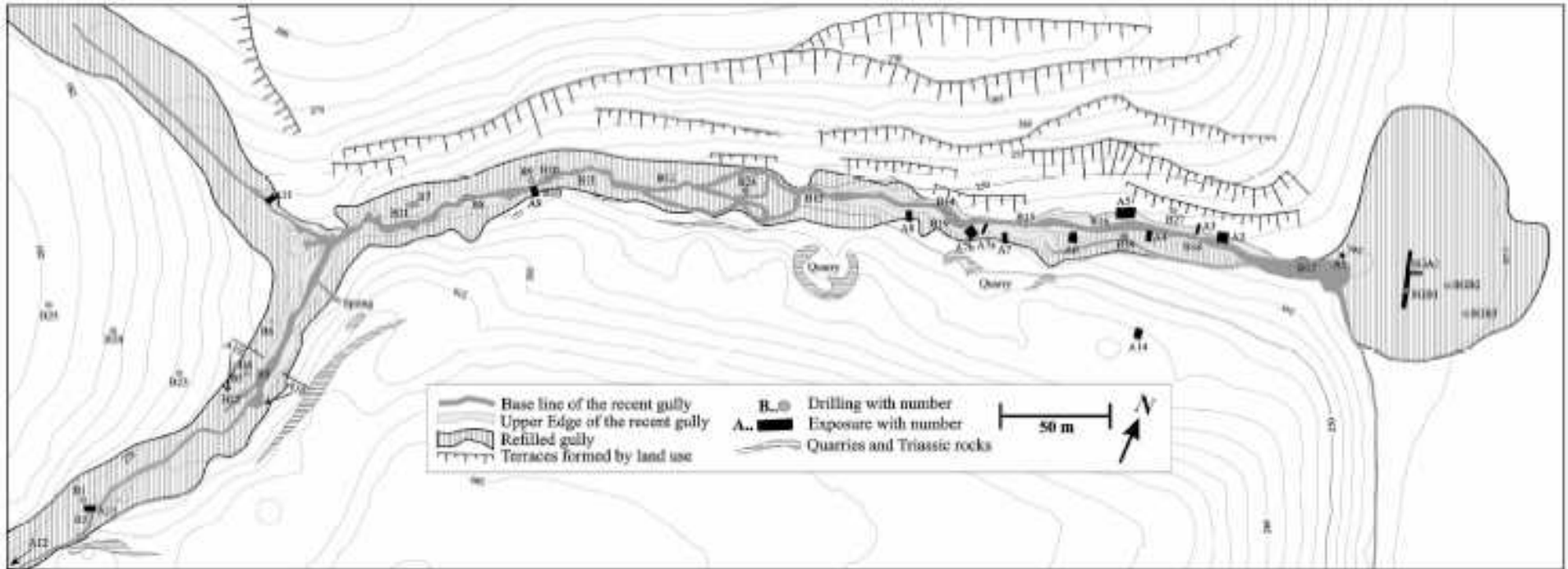
Zdeněk Hejkal

Obecné poměry



- rozloha povodí 0,45 km
- svahy pokryté lesem
- půdy hlinité a písčité →
převažuje kambizem
- $\varnothing t_r$ mezi 7 a 8 °C
- úhrn srážek 650 – 700 mm/rok

Přehledná mapka



Používané metody a materiály

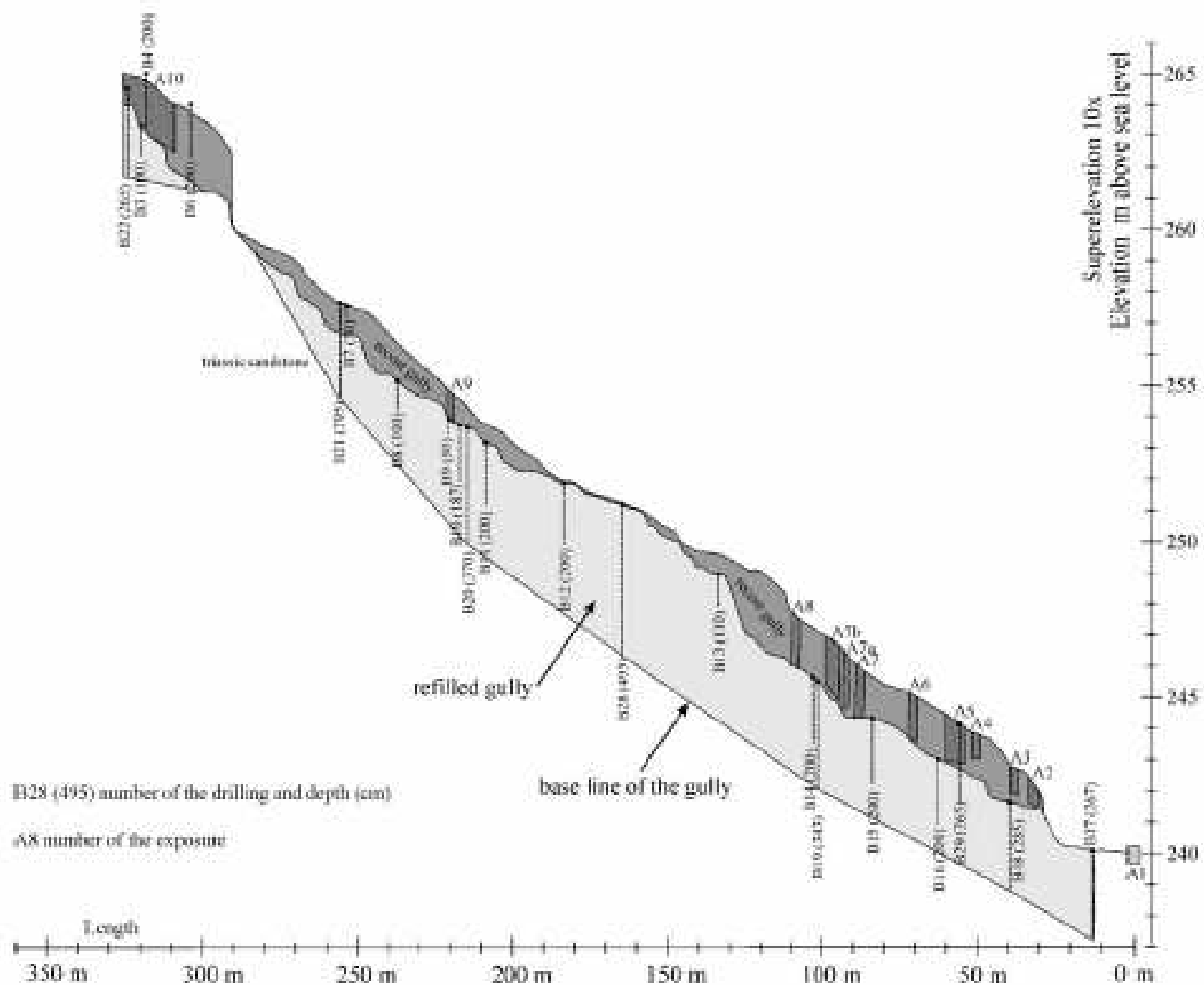
Metody:

- detailní terénní studie
- kopané půdní sondy
- vrty
- chemické analýzy půdy
- datovací metody

Materiály:

- současné mapy a dokumenty

Podélný profil strže



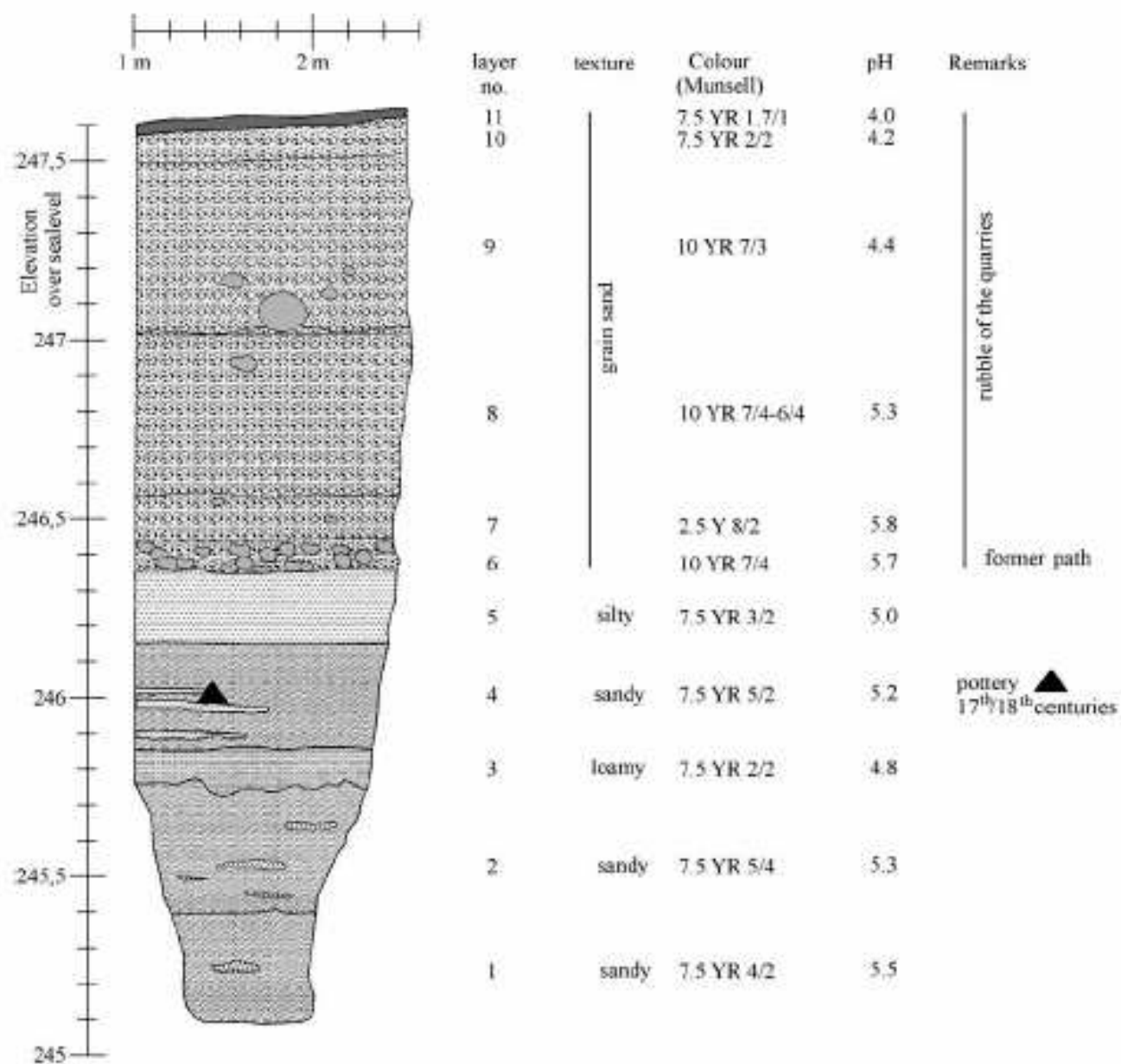
Kopaná půdní sonda A10



Kopaná půdní sonda A10

- více než 20 rozdílných vrstev štěrku, písku, jílu a prachu
- ve spodní části – červené náplavy pocházející z J svahů → úlomek keramické nádoby (datován do 2. pol. 15. stol.), kousky dřevěného uhlí

Kopaná půdní sonda A8



Kopaná půdní sonda A8

- hloubka: 2,5 m
- 1 – 4 → tvořeny hlinito-písčitými sedimenty
- zde byly nalezeny dva kousky keramické nádoby
(přelom 17. a 18. stol.)
- 5 → prachová černozemní vrstva
(12 % organického materiálu)
- 6 → velmi tvrdá kamenitá vrstva (zbytky cesty)
- 7 – 10 → štěrková drť a písek (původem z lomů)

Kopaná půdní sonda SGA1

- rozměry: 25 x 2 m
- v naplaveninách na úpatí
- nalezeno více než 20 kousků keramiky z přelomu 17. a 18. stol.

Fáze vývoje údolí Wolfsgraben I.

- *Fáze 1* – pleistocén, zařezávání do triasových pískovců
- *Fáze 2* – konec pleistocénu, rozvoj přirozeného lesního porostu → rozvoj kambizemí
- *Fáze 3* – 1200 l. p. n. l. až románská doba
→ růst osídlení → land use nezměněný
- *Fáze 4* – růst intenzity land use, odlesňování svahů –
zařezávání strže do pleistoceních sedimentů
- *Fáze 5* – drobné sesuvy půdy – strž vyplněna svahovými sedimenty (půdní sonda A10)

Fáze vývoje údolí Wolfsgraben II.

- *Fáze 6* – 1618 – 1648 → nízká intenzita land use
- *Fáze 7* – 2. pol. 18. stol. → intenzita land use opět roste, eroze půdy → sedimenty ukládány podél údolnice vznik lomů a přístupové úvozové cesty (kopaná půdní sonda A8)
- *Fáze 8* – rozsáhlé deště, vznik současné strže, zařezávání do středověkých sedimentů
- *Fáze 9* – pokračuje odnos svrchní vrstvy půdy, klesá úrodnost půdy na svazích, zánik úvozové cesty, pole měněna na pastviny
- dnes svahy pokryté lesy

