

---

# PŘEDNÁŠKY O PŮDĚ

Zdeněk Máčka

---

Lekce 6

Geografické rozšíření půd

---

# 1. Geografické informace o půdě

- Co, proč?
  - Kde?
  - Geografické informace --- půdy + jejich vlastnosti.
  - Inventarizace půd = znalost přírodních zdrojů státu.
-

## 2. Zákonitosti rozšíření půd na Zemi

- Příčiny diferenciacie pedosféry:
    - klima → *pásmovitost, výšková stupňovitost, předhorská zonalita,*
    - přechodné faktory → *provincionalita,*
    - půdotvorný substrát → *azonalita, detailní rozrůznění pedosféry.*
-

---

# Prostorová variabilita půd v krajině

- Velké měřítko – např. změny hloubky půdy na poli.
  - Střední měřítko – např. lito-, chrono-, toposekvence.
  - Malé měřítko – např. půdní mapa světa.
-

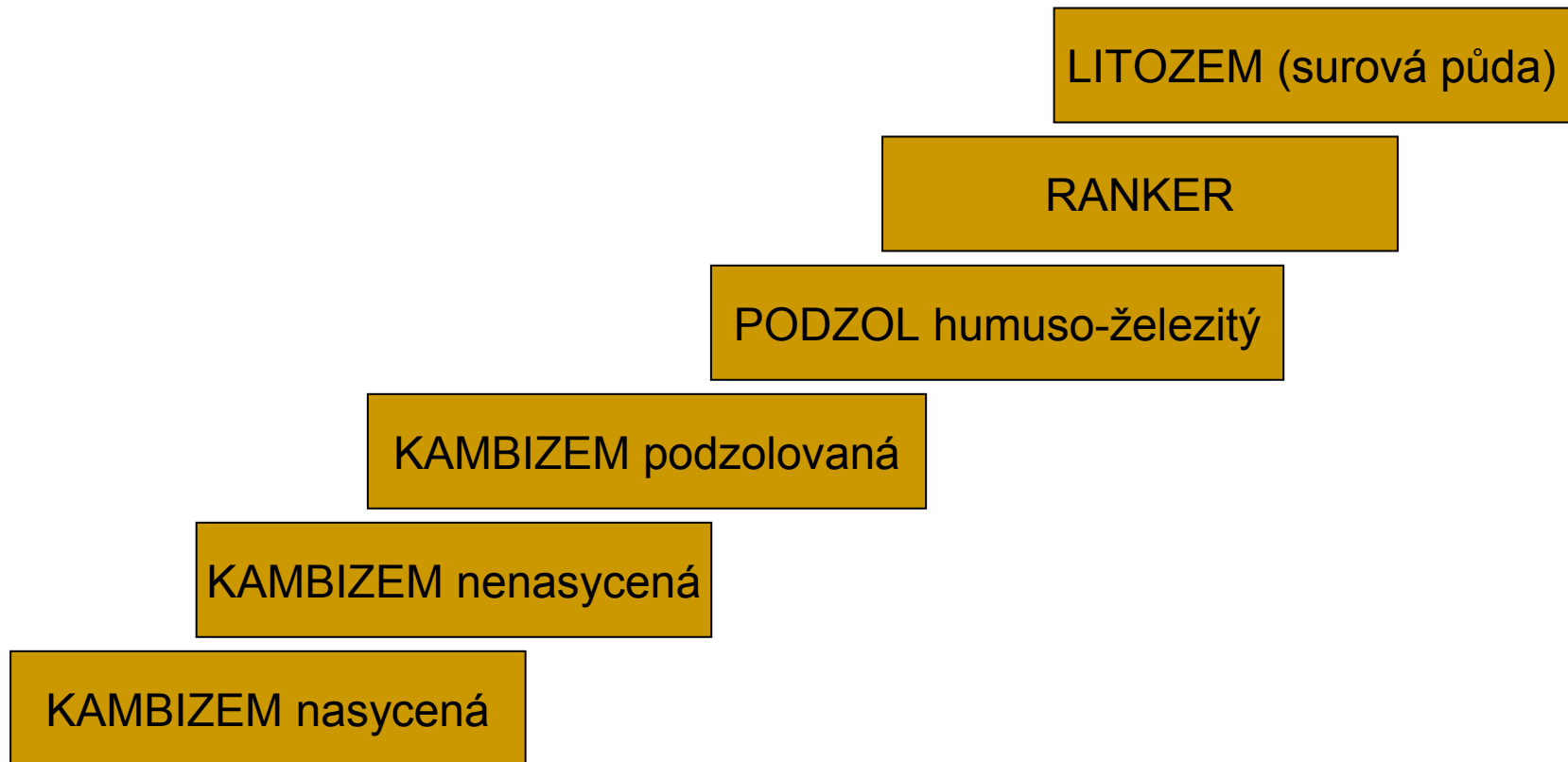
---

# Horizontální zonalita (pásmovitost)

- **Příčina** = změny teploty, vlhkosti v prostoru.
  - Šířková zonalita
  - Diagonální zonalita
  - Meridionální zonalita
-

# Vertikální zonalita (výšková stupňovitost)

- Výšková stupňovitost půd – střední Evropa



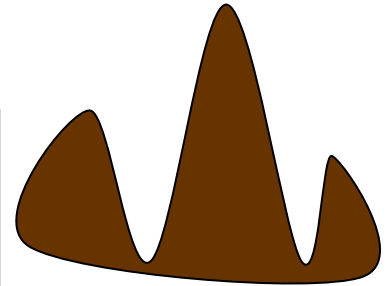
# Předhorská zonalita

- Výskyt: mezihorské sníženiny Z Karpat (nížiny, kotliny).

ČERNOZEM

HNĚDOZEM

LUVIZEM  
PSEUDOGLEJ



---

# Provincionalita

- Provincionalita = zákonité diferencování horizontálních půdních zón na provincie v důsledku nejednotnosti klimatických, substrátových, geomorfologických, vegetačních a jiných poměrů.
-



# Azonalita, intrazonalita

## AZONALITA PŮD (2 možná pojetí):

- Geologické, geomorfologické poměry → narušování zonality.
- Nevyvinuté půdy na mladých půdotvorných substrátech.
- INTRAZONALITA:
  - extrémní vlastnosti matečné horniny,
  - nadbytek vody.

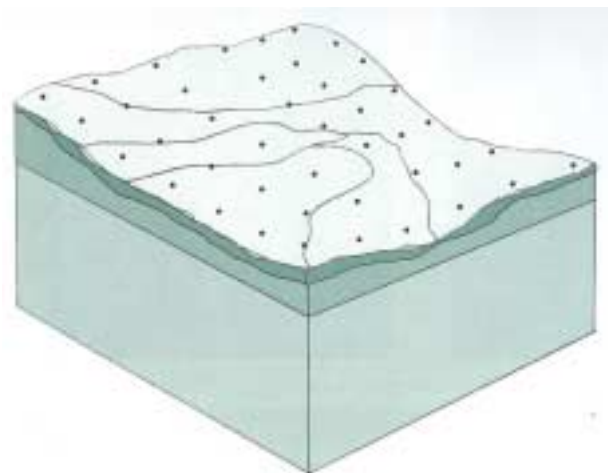
---

# Struktura půdního pokryvu

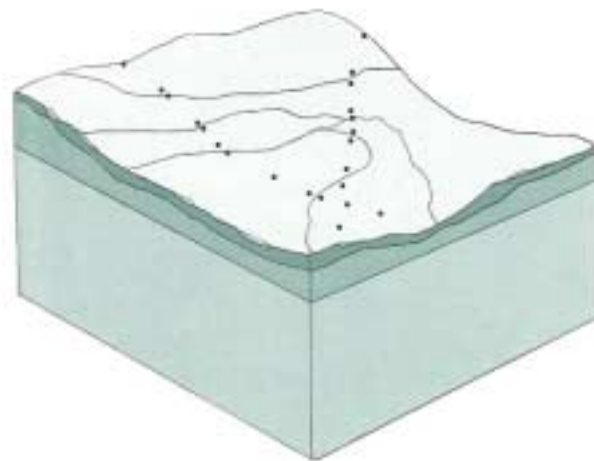
- Půdní pokryv krajiny
  - Stavební jednotky půdního pokryvu:
    - pedon,
    - polypedon,
    - pedotop (0,2-0,5 až 400 ha),
    - pedochora.
-

### 3. Metody mapování půd

- Půdní mapa
- Půdní sonda – popis půdního profilu
- Půdní vrták
- Vymezení hranic půdních jednotek

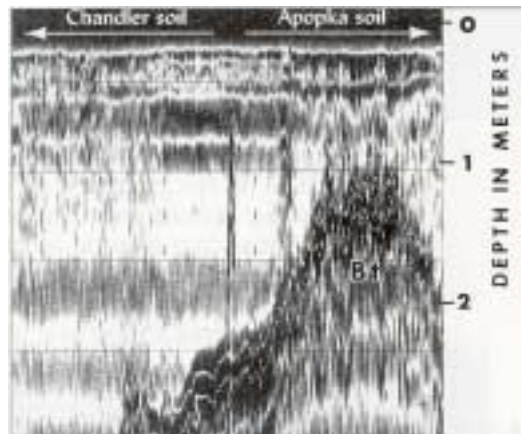


(a)



# Moderní metody průzkumu půd

- Georadar
- Elektromagnetická indukce
- Geopoziční systémy (GPS)
- Dálkový průzkum Země (DPZ)



---

# Letecké snímkování

- Snímek jako podkladová mapa
  - Snímek jako zdroj proxy informací
  - Detekce půdních vlastností
-

# Spektrální křivky odrazivosti

