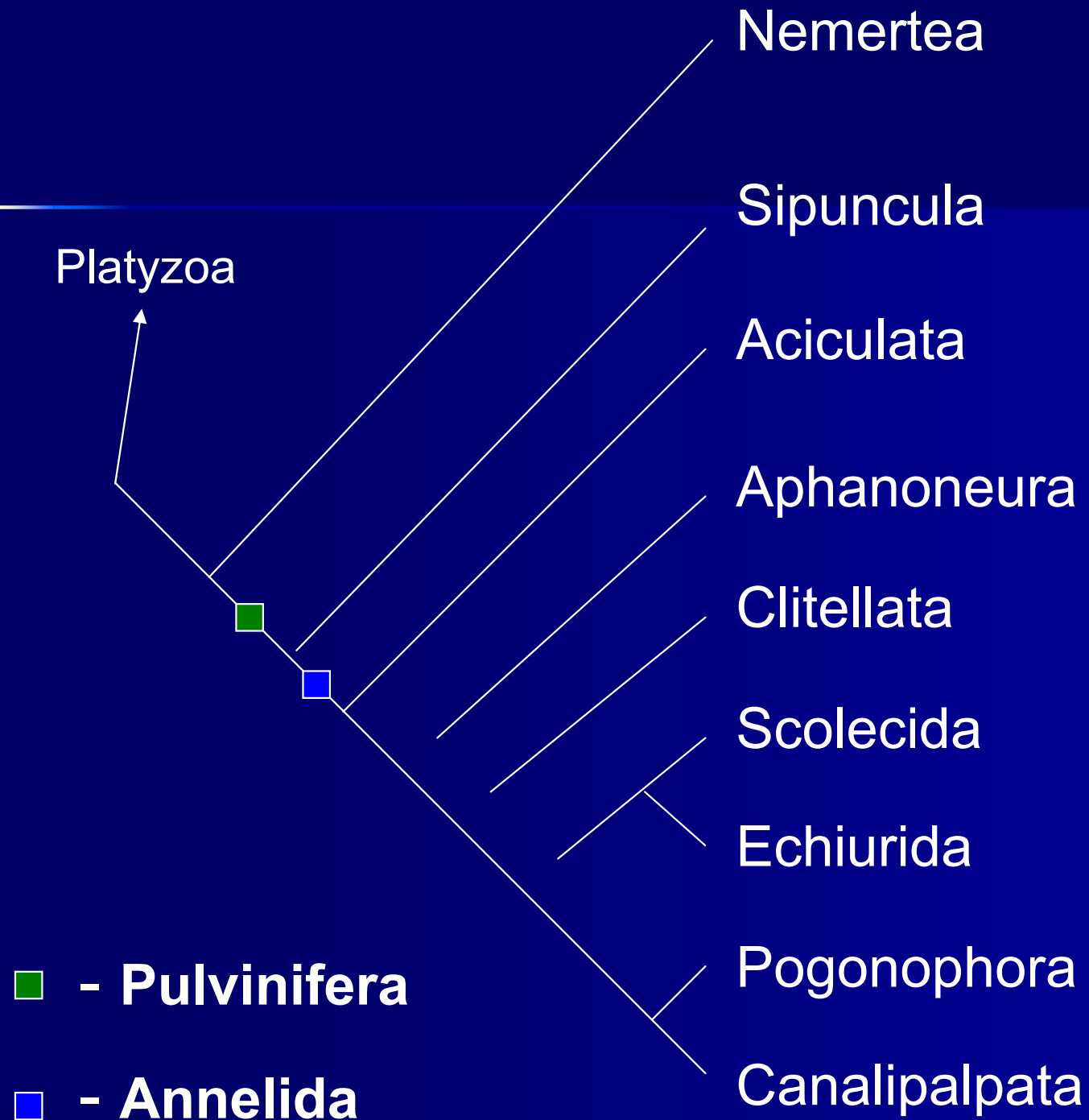
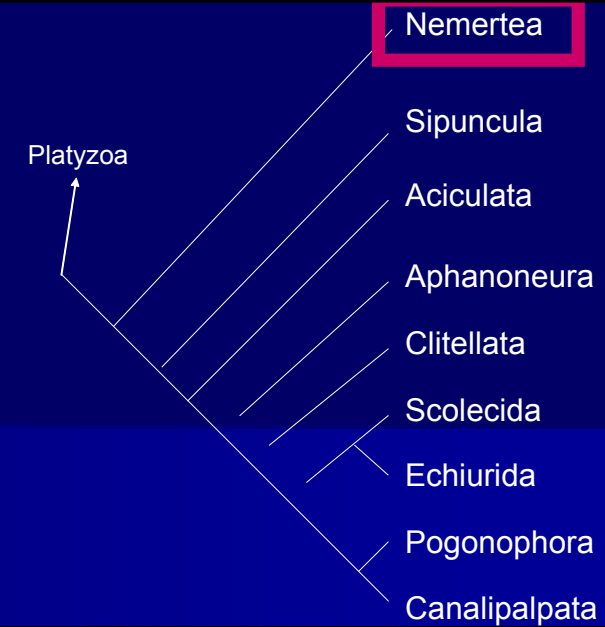


Nemertea + Pulvinifera



NEMERTEA - pásnice

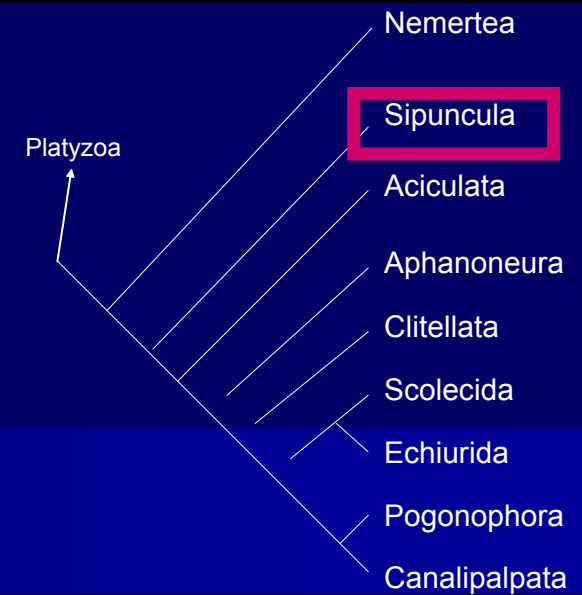
- mořské, sladkovodní, suchozemské
- predátoři, komezálové až parazité
- proboscis - zatahován do rhynchocelu
- bodec, toxiny
- nečlánkované tělo, nápadné zbarvení
- obrvený pokožkový epitel, parenchymatický mezoderm a protonefridie
- svalovina podélná a okružní (podkožní svalový vak)
- larva pilidium



Prostoma graecense
pásemnička sladkovodní

SIPUNCULA - sumýšovci

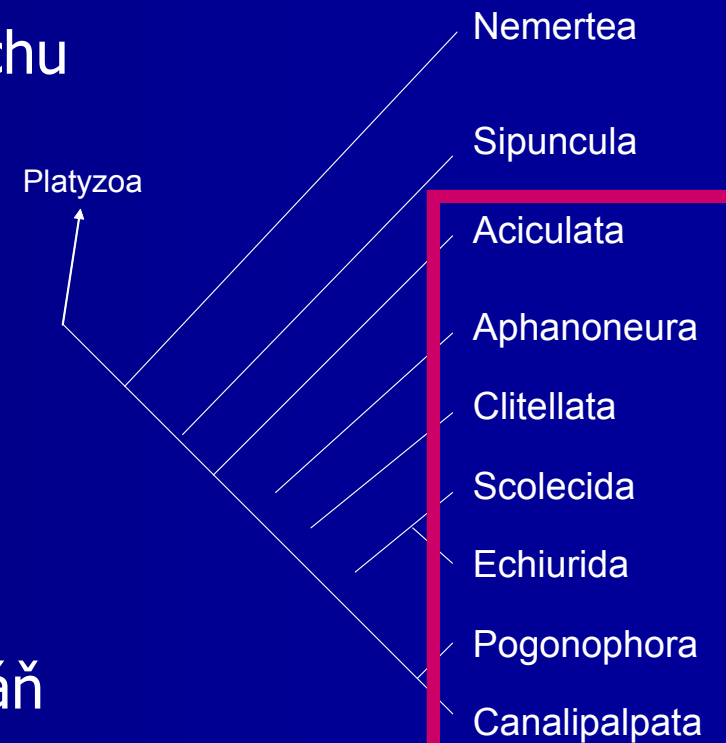
- mořští, hemisesilní
 - detritovorní, mikrofágové
 - nečláňkované tělo
 - trup, introvert, chapadla
 - pokožka bez kutikuly, podkožní svalový vak
 - nuchální orgány, bez CS
 - TS oesophagus - mesenteron - rectum
 - gonochoristi, vývoj přímý nebo trochophora
- pelagosphaera



Sipunculus nudus
sumýšovec rýhovaný

ANNELIDA - kroužkovci

- mořští, sladkovodní, terestričtí
- prostomium, homonomně segmentovaný trup, pygidium
- coelom - párové váčky v člancích
- odděleny střevem a mezenterii, na povrchu peritoneum
- epidermis, podélná a okružní svalovina
- NS žebříčková - nadhltanové ganglion, 2 ventrální provazce, komisury, konektivy a ganglia v každém článku
- CS uzavřená
- VS většinou metanefridia, chloragogenní tkáň
- rozmnožování - hermafrodité, architomie, paratomie, někdy larva trochofora



„POLYCHAETA“ mnohoštětinatci

- fylogeneticky neexistující seskupení
- mořští, výjimečně sladkovodní či půdní
- na každém článku parapodia - notopodium, neuropodium, aciculae
- mikrofágové, zoofágové



• Aciculata – acikulovci

Scolecida – pískovníci

Canalipalata - rournatci



Afrodite aculeata



Arenicola marina



Serpula vermicularis

ECHIURIDA - rypohlavci

- mořští, bentičtí, hemisesilní
- nezatažitelný chobot (proboscis) + vakovitý trup
- obrvený kanálek na prostomiu
- žláznaté buňky na povrchu
- NS - objícnový prstenec + nervová páska
- TS - hltan - oesophagus - mesenteron - konečník
- CS - uzavřená
- u Bonelliidae fenotypové určení pohlaví, larva trochofora



video



Bonellia viridis
rypohlavec dvojhlavý

POGONOPHORA - pogonofory

- jen mořské
- v chitinových rourkách
- součást biocenózy sirných vývěrů
- bez ústního a řitního otvoru
- „trofosom“ se symbiotickými chemoautotrofními bakteriemi

Riftia pachyptila

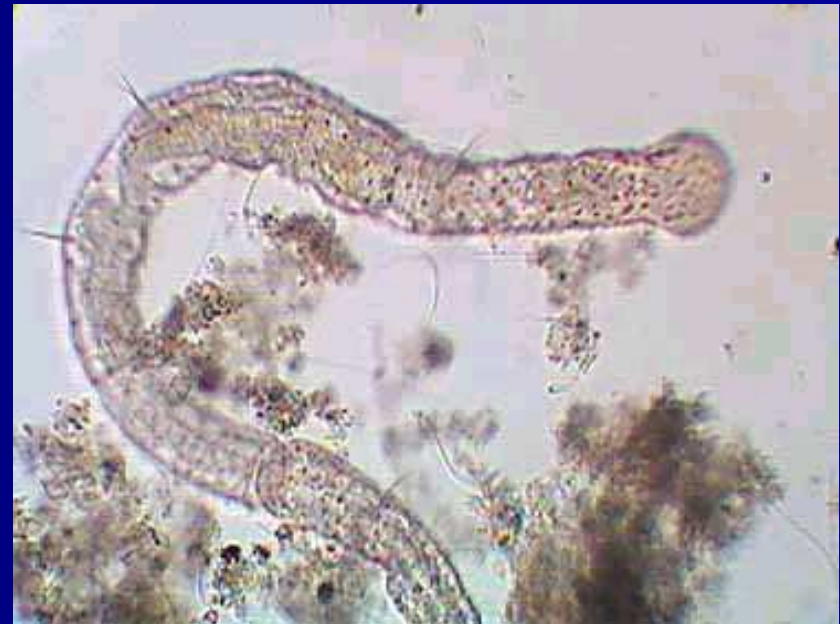


video

APHANONEURA - olejnušky

- sladkovodní, půdní, mořští
- barevné tukové kapénky v epidermis
- vlasovité břišní a hřbetní štětiny

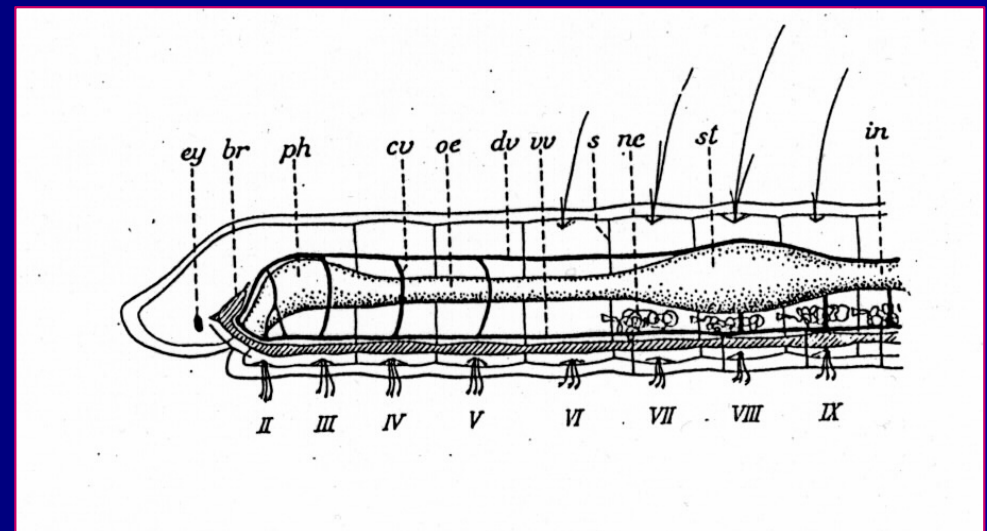
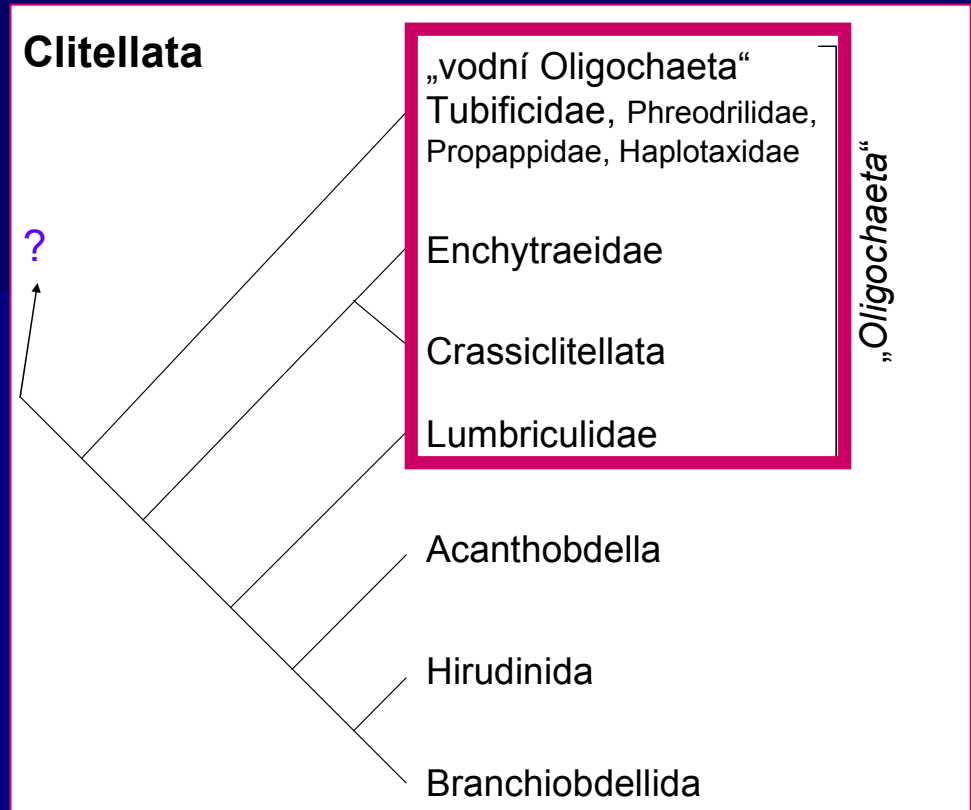
video



Aeolosoma hemprichi
olejnuška drobná

„OLIGOCHAETA“ - máloštetinatci

- polyfyletická skupina po oddělení taxonů blízkých pijavkám (leech-like taxa)
- neselektivní detritofágové, algovorní, predátoři
- hřbetní vlasovité, břišní jehlicovité štětiny
- rozmnožování - hermafrodité, architomie, paratomie
- opasek v dospělosti
- TS s chlaragenní tkání - vylučovací funkce
- typhlosolis
- CS uzavřená



Tubificidae - nítěnky

tělo drobné, častá architomie a paratomie, tolerantní ke znečištění, vlasovité či rozeklané štětinky na hřbetě



Tubifex tubifex
nítěnka obecná



Stylaria lacustris
naidka chobotnatá

video

Enchytraeidae – roupice

tělo bělavé, většinou půdní, štětiny nerozeklané



Enchytraeus albidus

Crassiclitellata - žížaly (Lumbricidae)

vícevrstevný opasek, půdní, drobné štětinky



Lumbricus terrestris

žížala obecná



Lumbriculidae - žížalice

častá architomie, sladké vody, štětinky



Lumbriculus variegatus

žížalice pestrá

Rhynchobdellida - chobotnatky

středem ústní přísavky se vychlipuje krátký svalnatý chobot

Piscicola geometra

chobotnatka rybí



Glossiphonia complanata
chobotnatka plochá



Haemopsis sanguisuga

pijavka koňská

Gnathobdellida - čelistnatky

v ústech mají 3 kutikulární čelisti

Haemopsis sanguisuga

(pijavka koňská)

šedý, olivový hřbet bez kresby,
predátor



Hirudo medicinalis (pijavka lékařská)

cihlově zbarvené pruhy na hřbetě

krevsající parazit

typické jizvy

Hirudo medicinalis

pijavka lékařská



Pharyngobdellida - hltanovky

dlouhý hltan se třemi lištami k drcení potravy

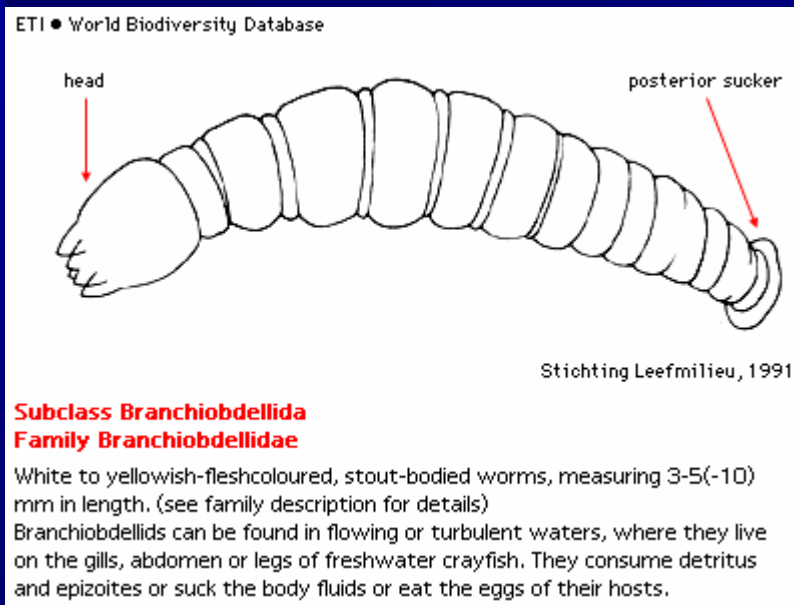
4 páry očí - *Erpobdella octoculata*, *Erpobdella vilnensis*



BRANCHIOBDELLIDA - potočnice

komenzálové či ektoparazité sladkovodních raků, 1 cm,
2 kutikulární čelisti v ústech

Branchiobdella astaci potočnice račí



Clitellata

