

6. cvičení

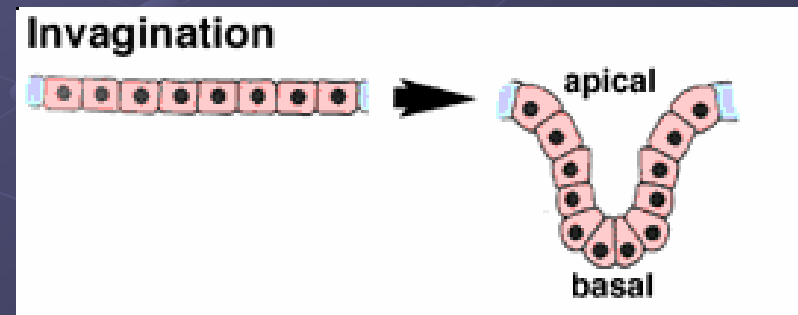
Kutikulární epitely
Žlázové epitely

Kutikulární epitel

- krycí epitel u bezobratlých živočichů s kutikulou
- několik vrstev extracelulární směsi proteinů a polysacharidů, různě inkrustované, impregnované
 - epikutikula
 - exokutikula
 - endokutikula
- **jednovrstevný**
- Rak (*Astacus sp.*),
- škrkavka (*Parascaris sp.*)
 - hypodermální soubunní produkující kutikulu

Žláznový, sekreční epitel

- organizace do kompaktních útvarů – žláz
 - sekrece (užitečné pro organismus)
 - exkrece (odpadní)
- vznik invaginací (zanořením)



- *acinus* = vývod mnohobuněčné žlázy

Dělení žláзовých epitelů

Podle počtu buněk:

- jednobuněčné
- vícebuněčné (sekreční a vývodní část)

Podle složitosti:

- jednoduché
- rozvětvené
- složené

Dělení žláзовých epitelů

Podle místa vylučování:

- exokrinní
- endokrinní

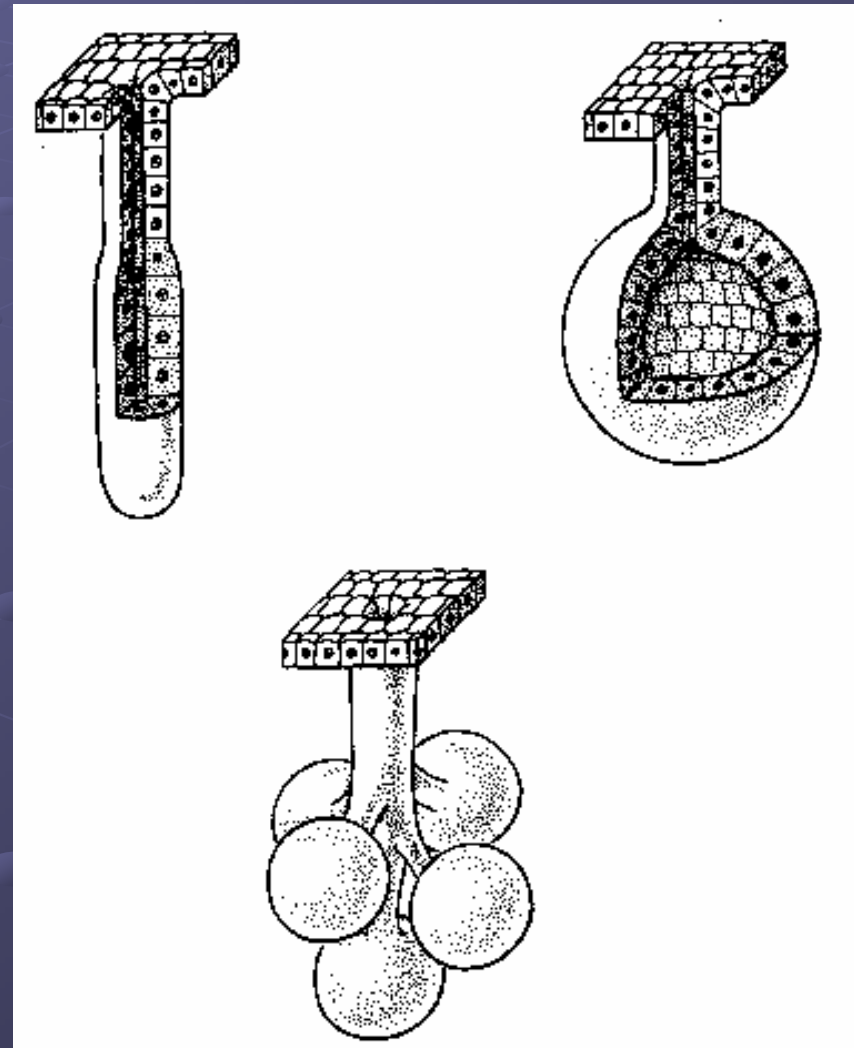
Podle složení sekretu:

- mucinózní
 - převládají glykoproteiny a sacharidy
- serózní
 - převládají proteiny
- seromucinózní
 - smíšené
- mazové
 - vylučují kožní maz bohatý na lipidy a mastné kyseliny

Dělení žlázových epitelů

Podle tvaru lumina:

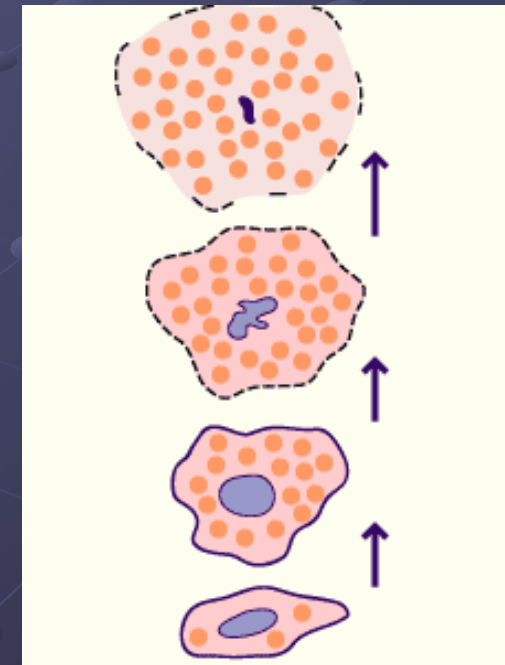
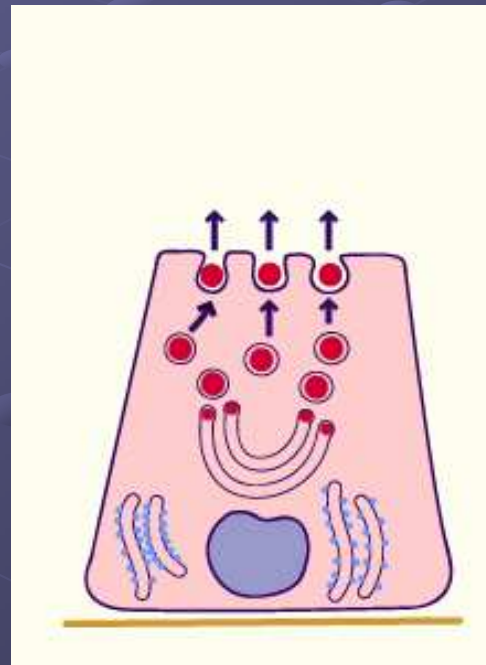
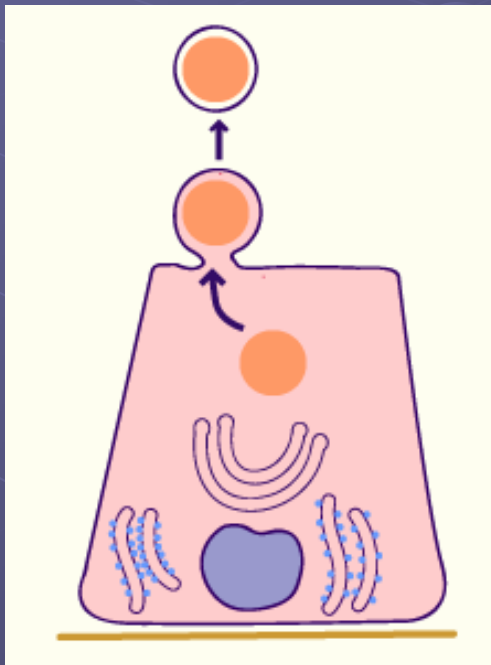
- alveolární (váčkovité)
- tubulární (trubicovité)
- tuboalveolární (smíšené)



Dělení žláзовých epitelů

Podle způsobu sekrece:

- apokrinní (odškrcení apikální části)
- merokriní (postupné splývání vezikulů s apikální membránou)
- holokrinní (prasknutí buňky)



Preparáty

- 1) - **video** - *Astacus sp.* – hypodermis a kutikulární povrch
 - exo- a endo- kutikula

- 2) - **16** - Hypodermální syncitium *paraascaris sp.*
 - epi-, exo- a endo- kutikula
 - hypodermální syncitium (soubunní)

- 3) - **11** - Jednovrstevný epitel oligochaet – pohárkové buňky

- 4) - **13** - Vícevrstevný nerohovatějící epitel obojživelníků
 - žláznový epitel
 - pigmentové buňky pod *lamina basalis*

- 5) - **31** - Vícevrstevný rohovatějící epitel savců
 - jednotlivé vrstvy (str. basale, str. spinosum, str. granulosum, str. lucidum, str. corneum)
 - dermis, chlupové papily, mazové žlázy, potní žlázy