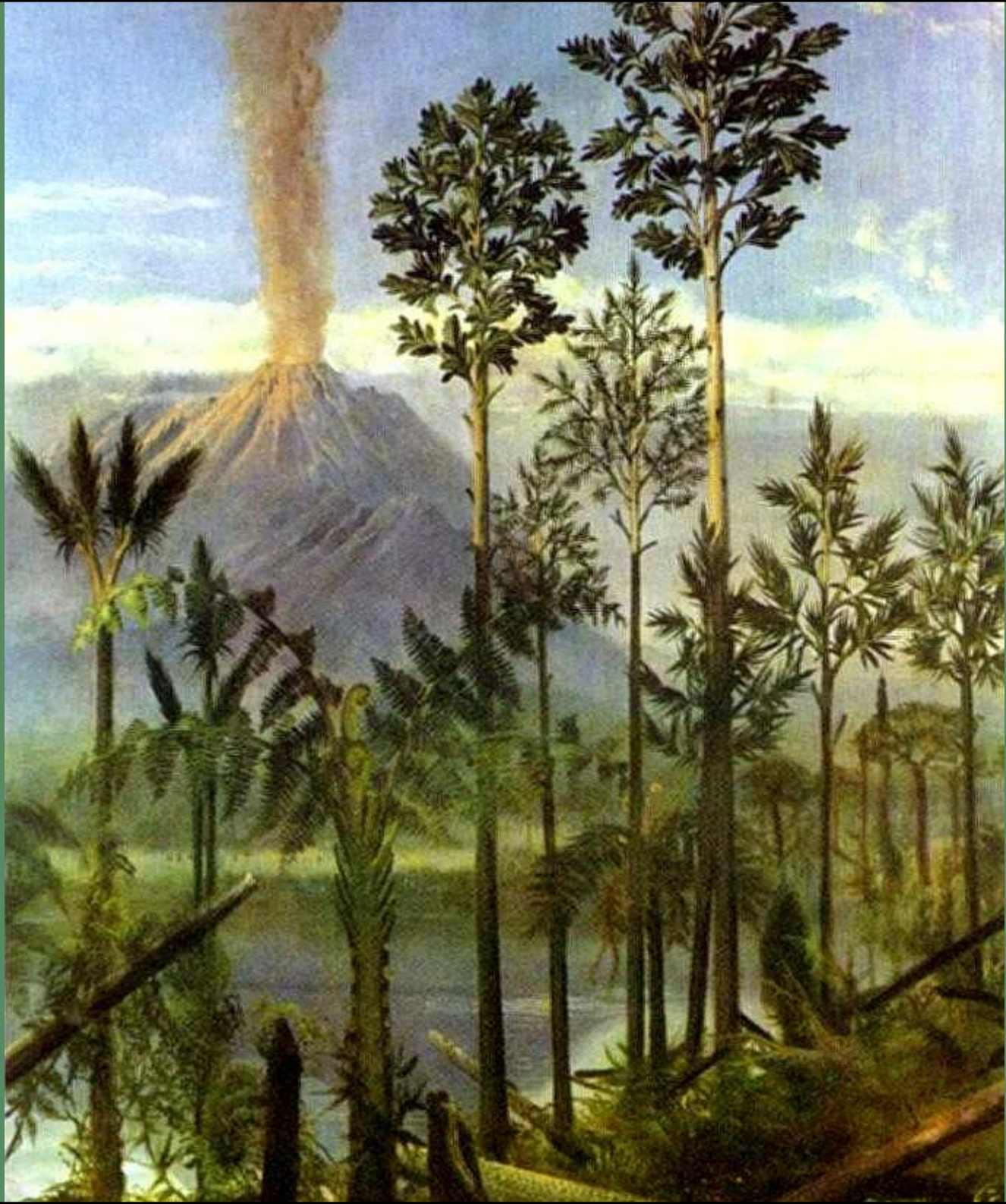


N
O
M
E
N
K
L
A
T
U
R
A



Nomenkultura

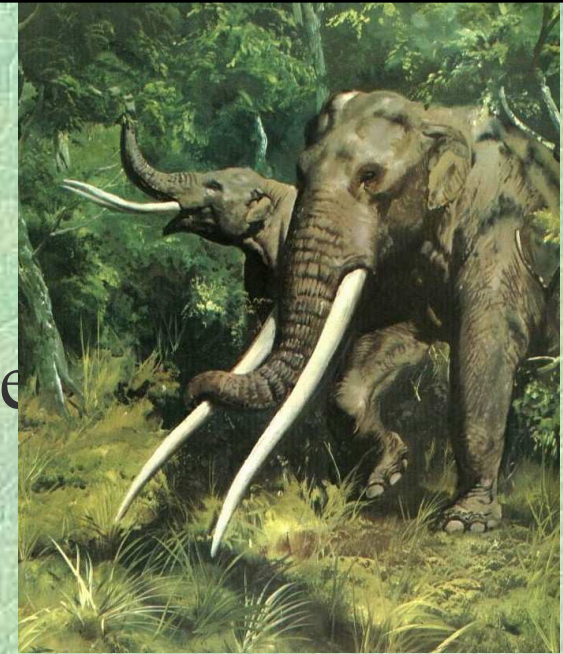
soustava vědeckých jmen užívaných pro taxonomické jednotky (taxony) živočichů, kteří se vyskytují v přírodě, ať žijící, či vymřelí, zahrnuje i jména založená na fosiliích, které jsou náhradami (otisky, jádra, výlitky) skutečných zbytků živočichů.

Úlohou biologickej nomenklatury je tvoriť mená taxónov a dbať o ich správne používanie.

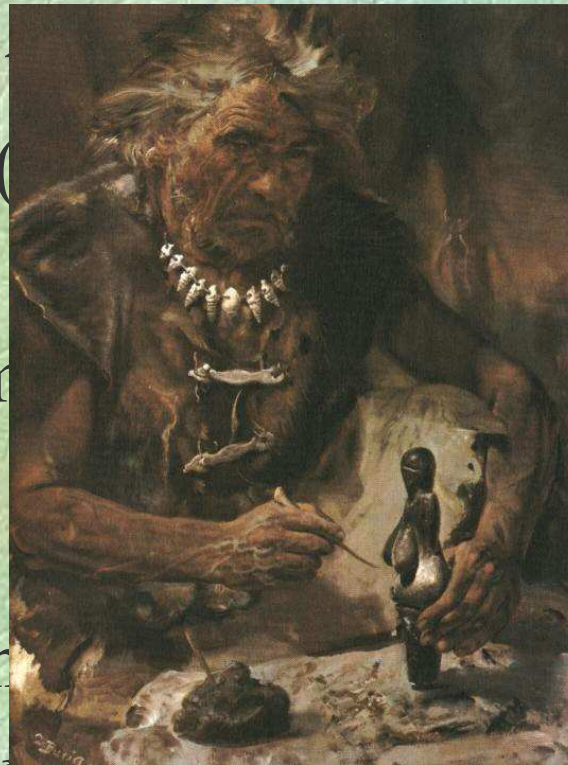
Zakladateľom dnes používanej nomenklatury je švédsky prírodopisec Carl Linné. Pre každý rastlinný a živočíšny druh použil dvojslovné označenie - binomen (napr. *Sorex alpinus* - rejsek horský).

Mená taxónov

Uninominální – pro taxony vyšší úrovně než druhu (napr. Rad Primates - *primáty*)



- **Binominální** – skládá se ze dvou jmen (první je rodové, druhé je druhové, vždy malým písmem) (*arvernensis*)



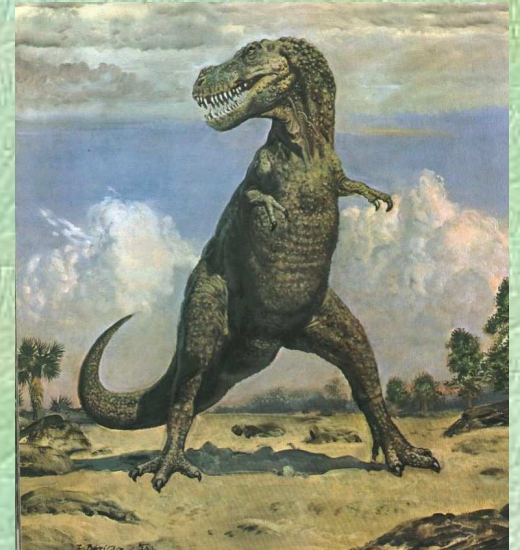
nejvyšší úrovně druhu. Skládá se ze dvou jmen (první je rodové, druhé je druhové, jméno začíná malým písmem) (*ancus*)

- **Trinomen** – označuje taxon nižší než druhu (napr. *Sorex alpinus hercynicus*)

napr. *Sorex*

Vyloučení - z pravidel jsou vyloučena jména navržená

- pro hypotetické představy
- pro teratologické exempláře jako takové
- pro křížence jako takové
- pro taxony vyšší úrovně než skupina čeledi
- pro infrasubspecifické jedince
- jako názvy dočasné působnosti a nikoli pro formální taxonomické použití jako vědecká jména v zoologické nomenklatuře
- po roce 1930 pro stopy po činnosti žijících živočichů a
- jako modifikace použitelných jmen v celé taxonomické skupině připojením standardní předpony nebo přípony kvůli naznačení, že jmenovaný taxon je členem této skupiny



Medzinárodná kodifikácia

Kodifikácia v zoológii - na 5. Medzinárodnom zoológickom kongrese v Berlíne v roku 1901.

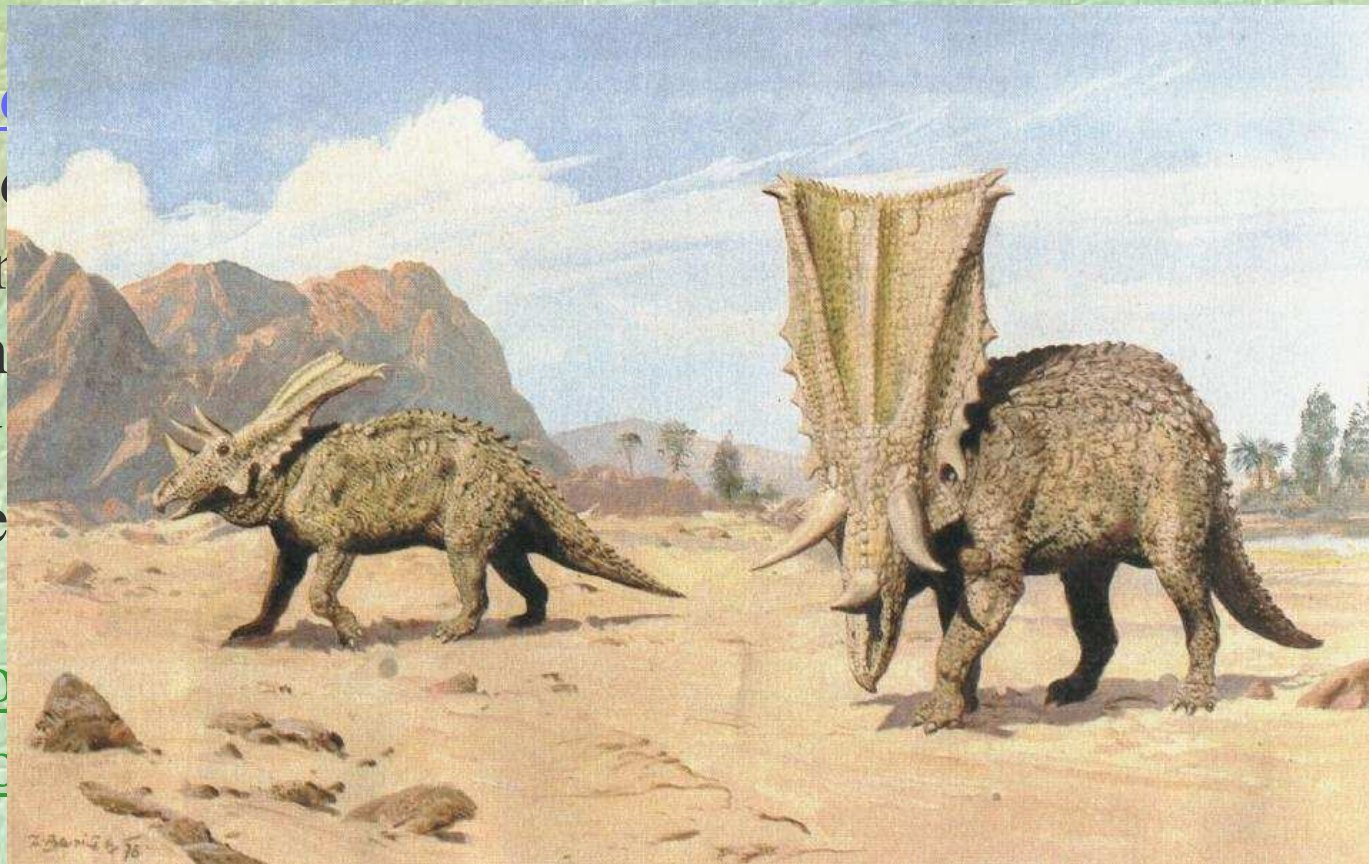
Dnes platí 3. vydanie [Medzinárodného kodexu zoológickej nomenklatúry](#).

[Medzinárodný](#)

Medzinárodný
sebe celkom
Ich účelom
živočíchov
bolo jedine

[Platnosť zo](#)

[Platnosť bo](#)



v roku 1905.
ry sú na

ien rastlín a
očíšnej ríše

ie

Stabilitu nomenklatúry zaisťujú:

1. Princíp priority: platným menom taxónu je najstaršie platne ustanovené meno, kt. vyhovuje požiadavkám kódexu.

a) Obmedzenie

zoologické

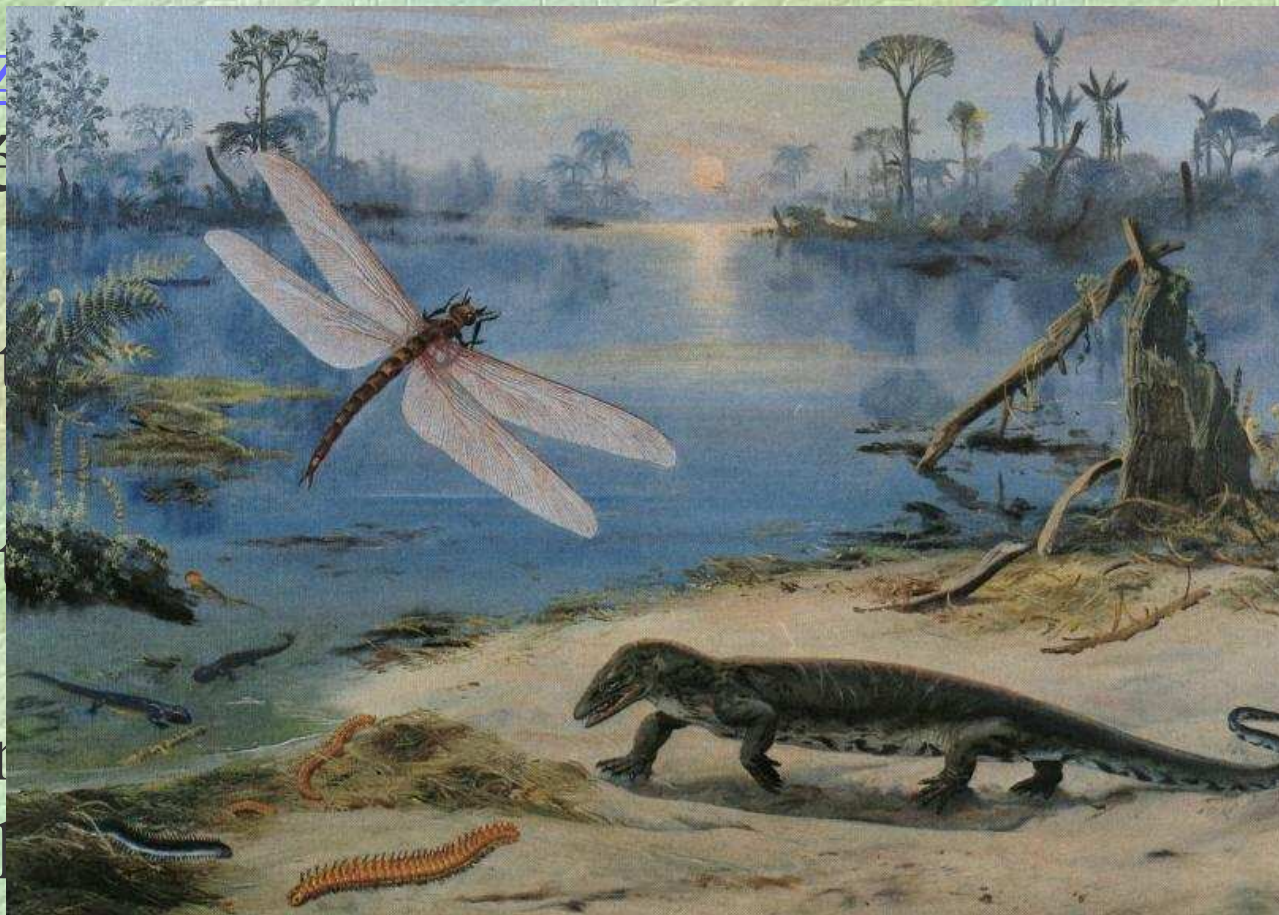
botanické

fosílna rastlina

b) Uznesenie

používané

ustanoveným, ale nepoužívaným a preto neznámym.



(Linné)

e data

3 (Linné)

Šternberk)

ším a platne

Stabilitu nomenklatúry zaisťujú:

2. Princíp typov

Každý taxón musí mať svoj stabilný štandard - typ.

V zoológii - je to určitý kus, alebo taxón najbližšie nižšej základnej kategórie.

V botanike - je to vždy konkrétny kus.



Holotyp – v prípade že ho vybral autor pri stanovení taxonu.

- jediný exemplár designovaný jako názvový typ druhu nebo poddruhu při jeho stanovení nebo jediný exemplár, dle něhož byl takový taxon stanoven, nebyl-li typ specifikován

Lektotyp – v prípade že bol vybraný neskoršie z pôvodného typového materiálu, tzv. syntypov.

- určitý syntyp designovaný jako názvový typ až poté, co byl určitý nominální druh nebo poddruh stanoven

Neotyp – v prípade straty pôvodného materiálu je nutné vybrať ako typ iný kus. Jedinečný exemplár designovaný jako názvový typ takového nominálního druhu nebo poddruhu, o němž se domníváme, že pro něj neexistuje ani holotyp, ani lektotyp, ani syntyp (syntypy), ani dřívější neotyp

Paratyp – každý exemplár typové série kromě holotypu

Syntyp – každý exemplár typové série, z níž nebyl designovaný ani holotyp, ani lektotyp

Kotyp – neuznávaný termín, dříve užívaný pro syntyp nebo paratyp

TYP

- je objektívnym, pevným jadrom taxónu. Určuje, čo taxón vždy zahrňovať musí, ale neurčuje, čo zahrňovať môže
- nemá vplyv na ohraničenie taxónu
- nie je nutné, aby typ niesol najtypickejšiu kombináciu znakov alebo aby bol priemerným kusom, alebo aby to bol najlepšie zachovaný kus
- je to jednoducho štandard, s ktorým je meno taxónu trvalo spojené

Platnosť mena nového taxónu

1. Musí byť uverejnené v publikácii tlačenej, alebo iným dovoleným spôsobom reprodukovanej na papieri
2. Musí byť latinské alebo utvorené tak, aby sa s ním dalo zachádzať ako s latinským
3. Musí byť doprevádzané opisom znakov (diagnózou) alebo odkazom na takýto popis (indikáciu)
4. Taxón, pre ktorý je stanovený, musí mať platne stanovený typ
5. Nesmie byť publikované anonymne

Otvorená nomenklatura

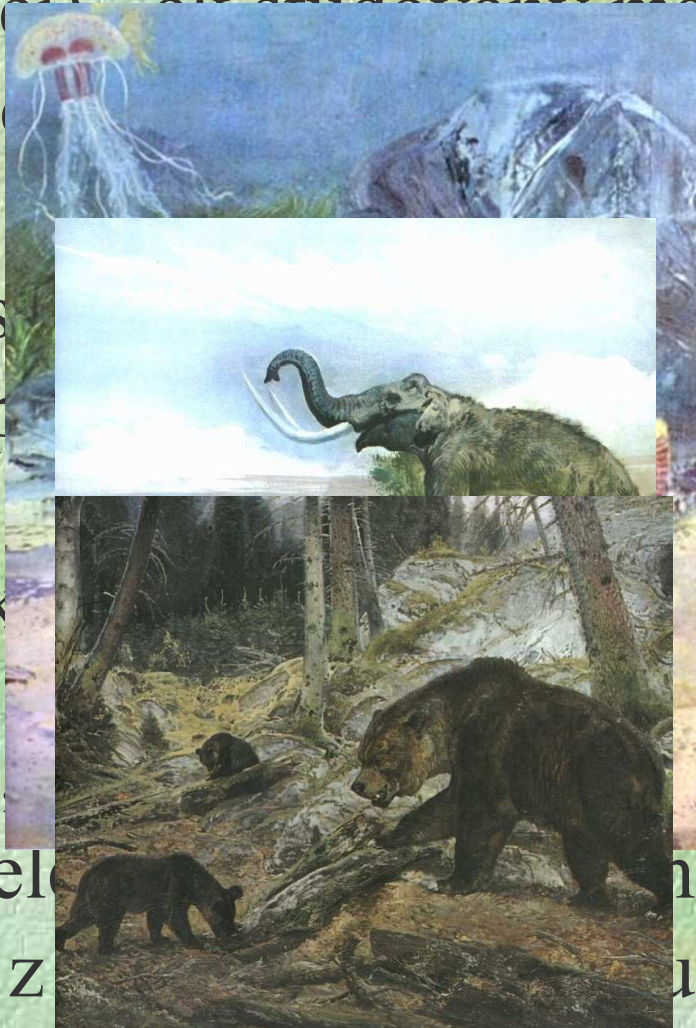
aff. (affinis = príbuzný) - ak študovaný materiál javí nejakú drobnú odlišnosť od typickej formy: *Paradoxides aff. gracilis*

cf. (confer = srovnaj) - ak študovaný materiál pravdepodobne patrí k uvedenej forme: *Paradoxides cf. borsoni*

sp., ssp. (species, species) - ak študovaný materiál je určený do rodu (sp.), do druhu (ssp.)

? - použitie otáznika - pochybností

„“ - hlavne vtedy, keď študovaný materiál bol neskoršie rozdelený do menších rodov a autor si nieje istý, do kt. z nich patrí



Úplná hierarchická řada klasifikačních kategorií

ZOOLOGICKÁ	BOTANICKÁ
Regnum – říše	Regnum – říše
Phylum – kmen	(Phylum – kmen)
Subphylum – podkmen	(Subphylum – podkmen)
(Divisio – oddělení)	Divisio – oddělení
(Subdivisio – pododdělení)	(Subdivisio – pododdělení)
Superclassis – nadtřída	
Classis – třída	Classis – třída
Subclassis – podtřída	Subclassis – podtřída
(Infraclassis – infratřída)	
(Cohors – kohorta, četa)	(Cohors – četa)
(Subcohors – podkohorta podčeta)	(Subcohors – podčeta)
Superordo – nadřád	
Ordo – řád	Ordo – řád
Subordo – podřád	Subordo – podřád
(Infraordo – infrařád)	
Superfamilia – nadčeleď	
Familia – čeleď	Familia – čeleď
Subfamilia – podčeleď	Subfamilia – podčeleď
(Tribus – tribus, shluk)	Tribus – shluk
(Subtribus – podtribus podshluk)	Subtribus – podshluk
Genus – rod	Genus – rod
Subgenus – podrod	Subgenus – podrod
	Sectio – sekce, úsek
	Subsectio – podsekce, pod úsek
	Series – řada
	Subseries – podřada
(Superspecies – naddruh)	
Species – druh	Species – druh
Subspecies – poddruh	Subspecies – poddruh
	Varietas – varieta, odrůda
	Subvarietas – podvarieta, pododrůda
	Forma – forma, tvar
	Subforma – podforma, podtvar

<i>Kategorie</i>	<i>kodex</i>	
	<i>zoologický</i>	<i>botanický</i>
tribus	-ini	-eae
podčeled'	-inae	-oidae
čeled'	-idae	-aceae
nadčeled'	-oidae	—
podřád	-ina (pouze uzus)	-ineae
řád	-ida (pouze uzus)	-ales
kategorie vyšší než řád	—	pouze doporučení

