











# Systematika

Alaskan...	Boxer	Bullmastiff	Akita
			
Siberian...	Great Dane	Doberman Pinscher	Newfoundland
			
Saint Bernard	Rottweiler	Samoyed	
			

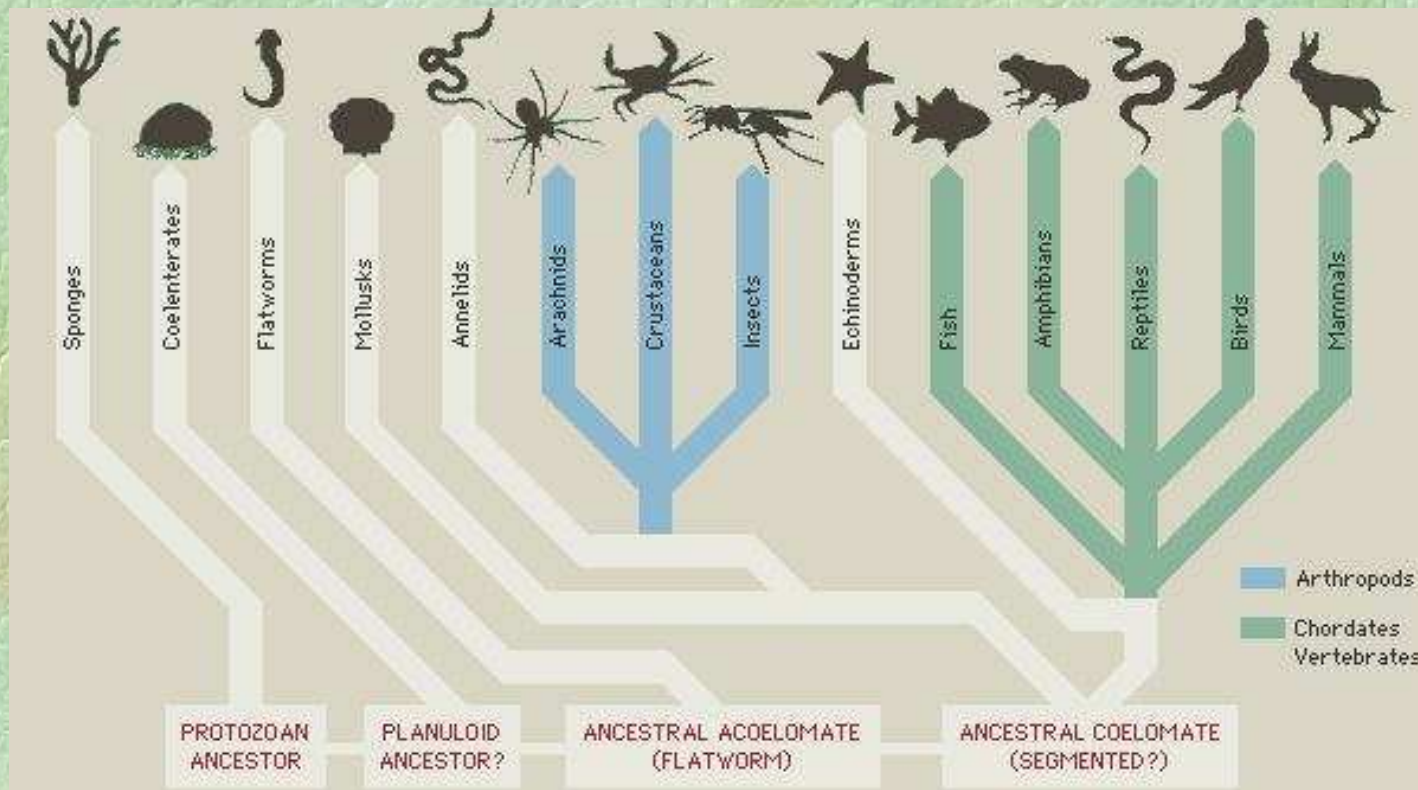


Beagle	Rhodesian Ridgeback	Irish Setter	Vizsla
			
Cocker Spaniel	Afghan Hound	Labrador Retriever	Bloodhound
			
Golden Retriever	Dachshund	Petit Basset Griffon Vendéen	
			



# Systematika

- triedi - klasifikuje organizmy a usporadúva ich do sústavy - systému.
- triedi organizmy do skupín podľa spoločných vlastností (znakov)



Biologickú systematiku môžeme rozdeliť:

1. Klasifikáciu
2. Teoretickú taxonómiu
3. Nomenklatúru



# Klasifikácia

- usporadúva organizmy do skupín na základe ich vlastností a vzťahov

## 1. Lineárna klasifikácia



## 2. Hierarchická klasifikácia





# Klasifikácia

- usporadúva organizmy do skupín na základe ich vlastností a vzťahov

## 1. Lineárna klasifikácia



## 2. Hierarchická klasifikácia vniknú systematické kategórie





Regnum (ríša) - *Animalia* (živočíchy)

Phylum (kmeň) - *Chordata* (chordáty)

Classis (trieda) - *Mammalia* (cicavce)

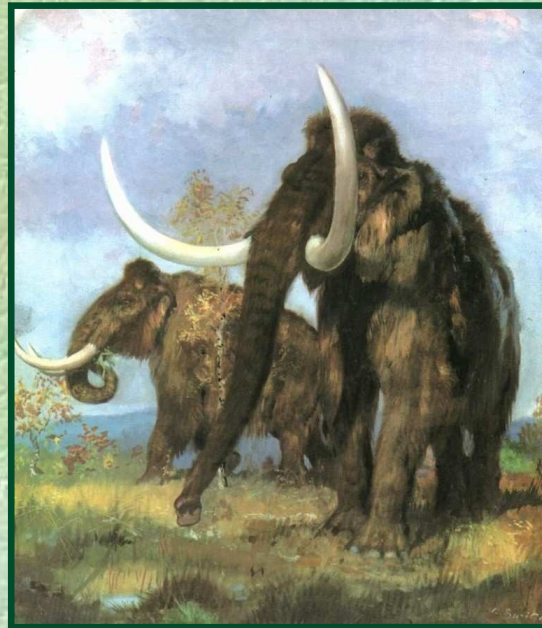
Ordo (řád) - *Proboscidea* (chobotnatce)

Familia (čelad') - *Elephantidae* (slonovité)

Genus (rod) - *Mammuthus* (mamut)

Species (druh) - *Mammuthus primigenius*  
(mamut srstnatý)

**taxonomická kategória**  
**kategória**



**taxonomická jednotka**  
**taxón**



# Znaky

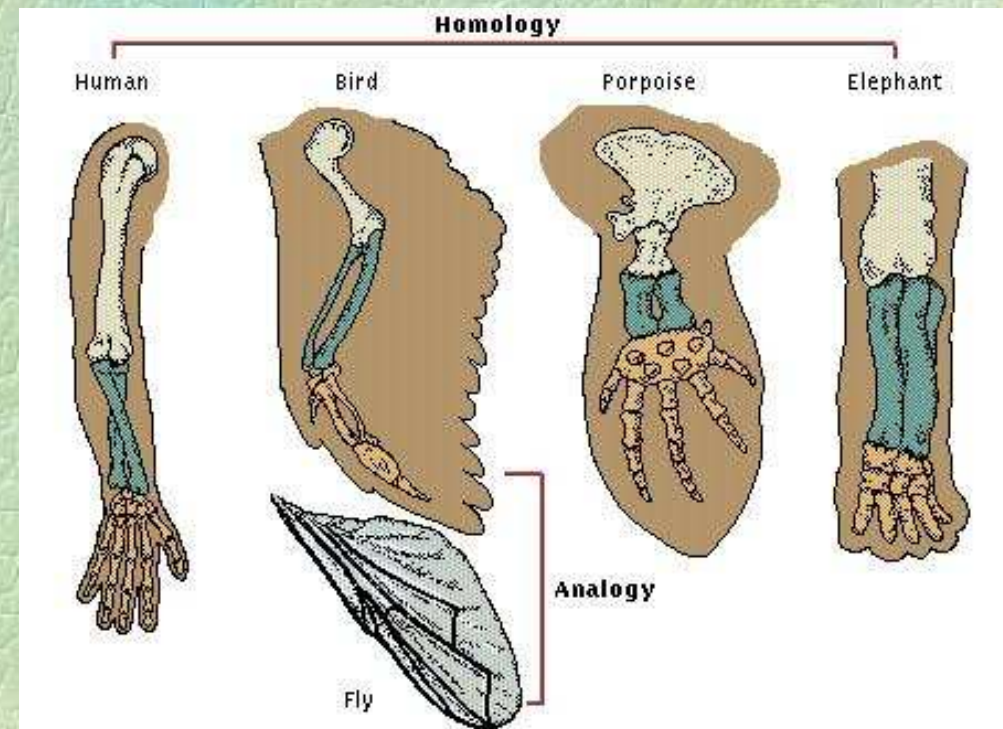
- zrovnávané vlastnosti klasifikovaných jednotiek používané pre taxonomické hodnotenie

## 1. Homológia



## 2. Analógie:

- konvergencia
- funkčná analógia
- paralelný vývoj
- mimikry
- náhodné podobnosti





# Konvergencia



delfín



žralok

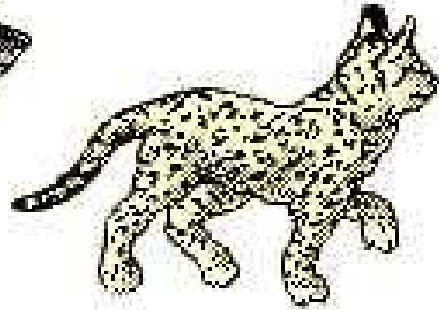


ostriež

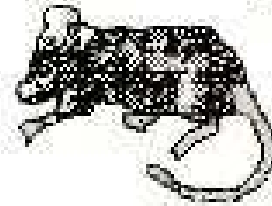
# Konvergencia



**Wolf**



**Ocelot**



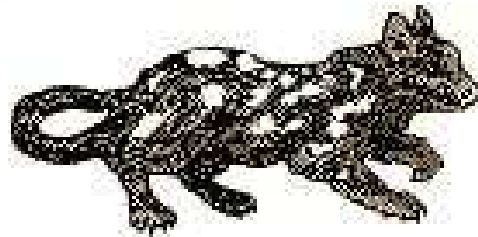
**Mouse**



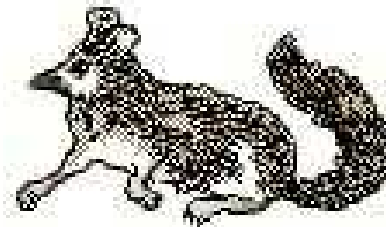
**Anteater**



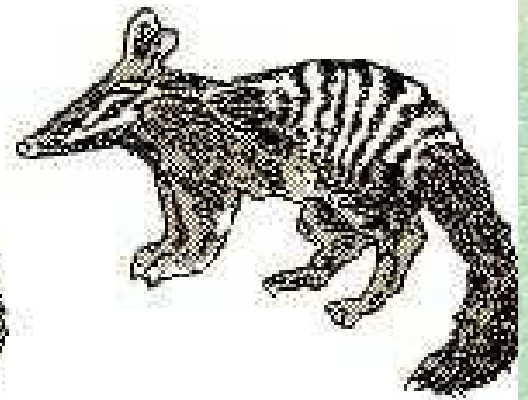
**Tasmanian wolf**



**Native cat**



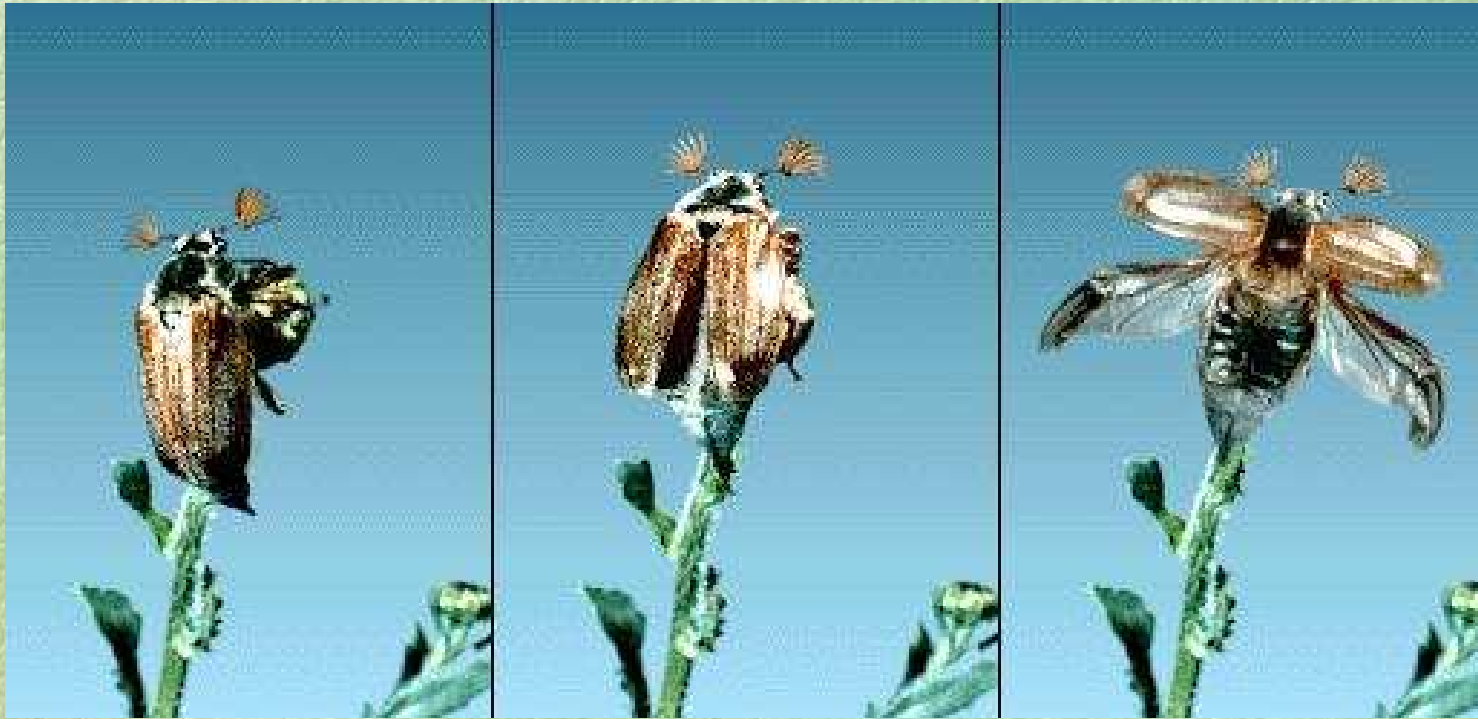
**Fat-tailed mouse**



**Banded anteater**



# Funkčná analógia





# Paralelný vývoj





# Mimikry



Saranča



Chameleón



Modlivka nábožná