

# Četnostní zpracování datového souboru a jeho grafická prezentace

*cvičení ze statistických metod č. 2*

## Zadání:

Proveďte základní četnostní zpracování průměrných ročních teplot vzduchu na stanici Praha, Klementinum za období 120 let od ..... do ..... Výsledky zpracování shrňte do tabulky a prezentujte graficky formou histogramu, polygonu četností a součtové čáry. Slovně charakterizujte tvar histogramu.

## Vypracování:

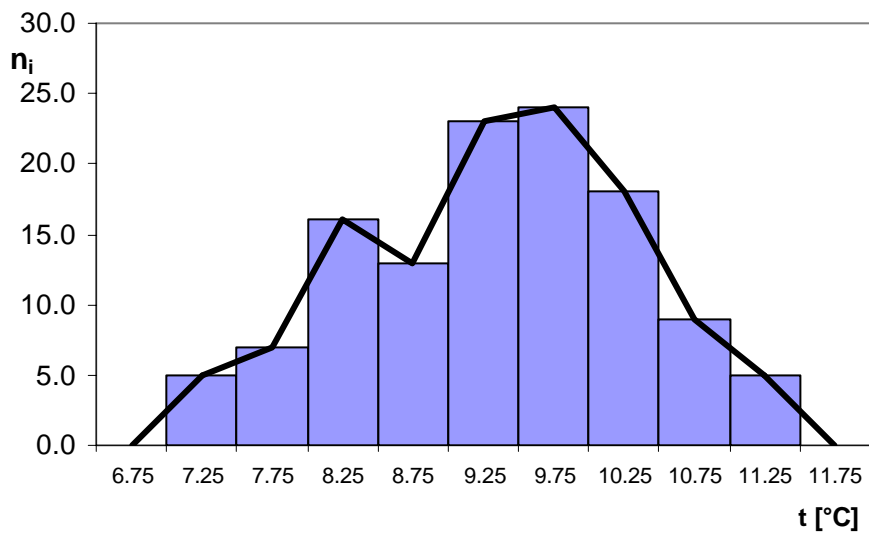
Tabulka 1. Průměrné roční teploty v Praze, Klementinu v období .....  $x_s$  – středy intervalů,  $n_i$  – absolutní četnosti,  $f_i$  – relativní četnosti,  $N_i$  – absolutní kumulované četnosti,  $F_i$  – relativní kumulované četnosti

Číslo intervalu	Interval [°C]		$x_s$	$n_i$	$f_i$	$N_i$	$F_i$
	od	do					
1	6,51	7,0	6,75	0	0	0,0	0,0
2	7,01	7,5	7,25	5	5	4,2	4,2
3	7,51	8,0	7,75	7	12	5,8	10,0
4	8,01	8,5	8,25	16	28	13,3	23,3
5	8,51	9,0	8,75	13	41	10,8	34,2
6	9,01	9,5	9,25	23	64	19,2	53,3
7	9,51	10,0	9,75	24	88	20,0	73,3
8	10,01	10,5	10,25	18	106	15,0	88,3
9	10,51	11,0	10,75	9	115	7,5	95,8
10	11,01	11,5	11,25	5	120	4,2	100,0
11	11,51	12,0	11,75	0	120,0	0,0	100,0
$\Sigma$	-	-	-	120	-	100,0	-

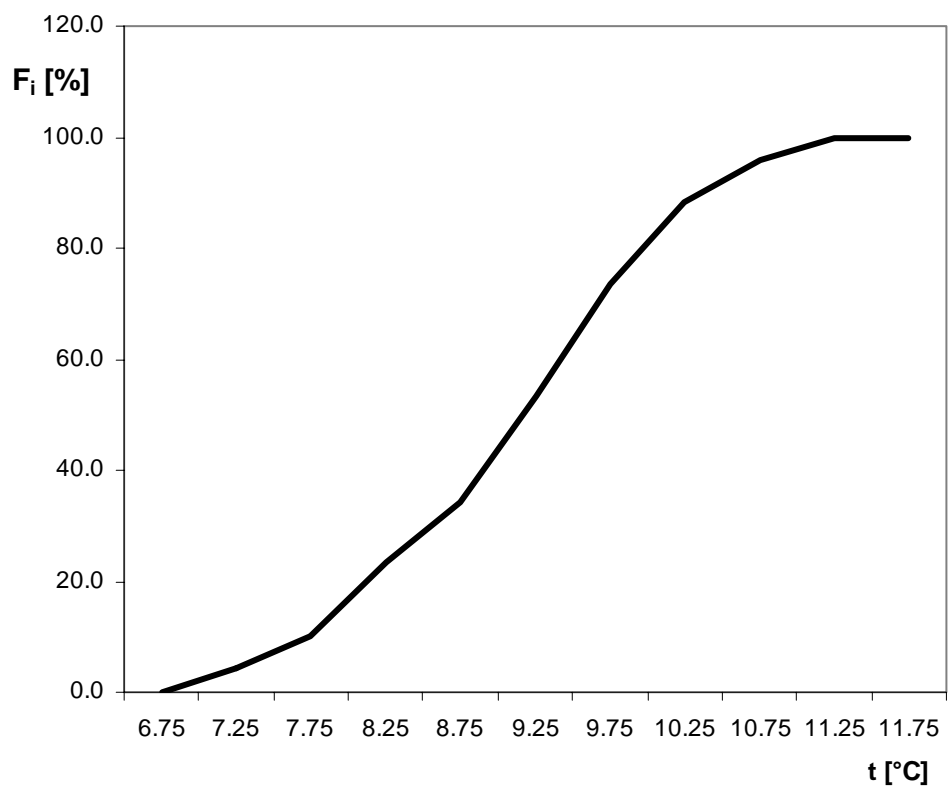
## Poznámky ke zpracování:

Zvolte šířku intervalu 0,5°C, k výpočtu využijte programů EXCEL či STATISTICA

**Podkladová data:** soubor *Klementinum\_cv2.XLS*



Obr. 1 Histogram a polygon průměrných ročních teplot vzduchu na stanici Praha, Klementinum za období .....



Obr. 2 Čára relativních kumulovaných četností průměrných ročních teplot vzduchu na stanici Praha, Klementinum za období .....