

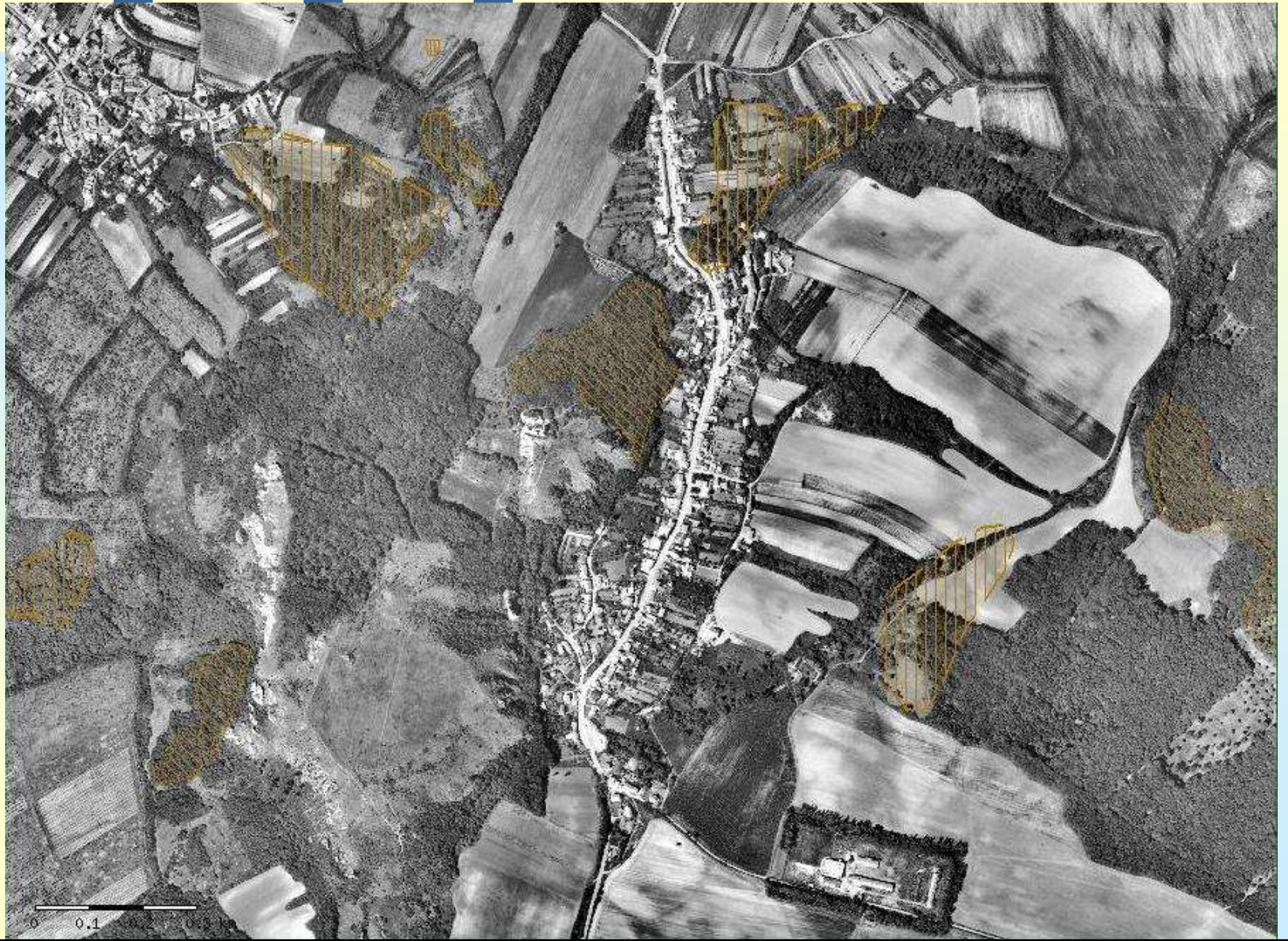
Klontnice

Pohledy a vývody

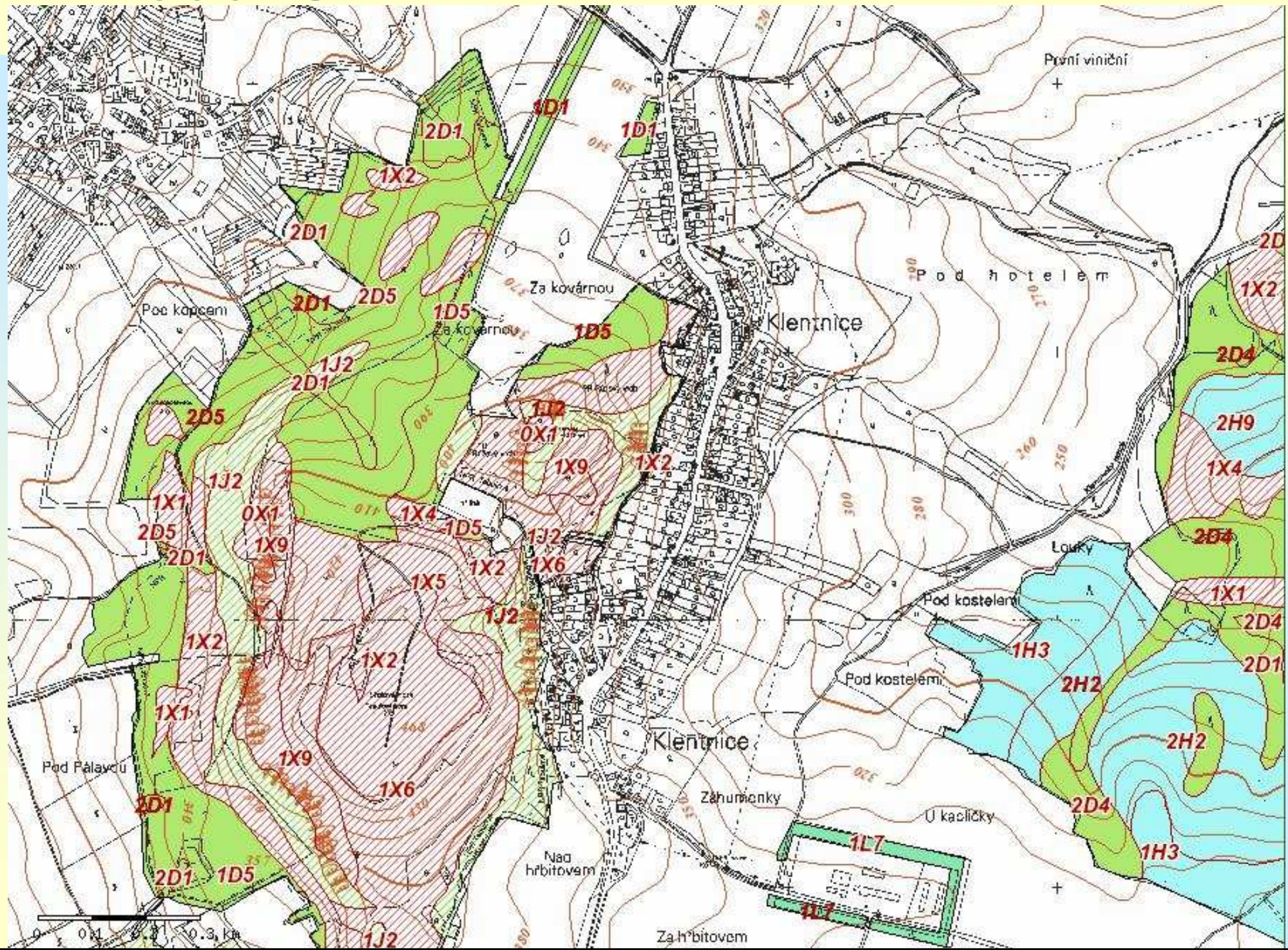
REFERÁTÍček

Jan Trávníček, Brno 2006

k1 7500 orto uh



k1 7500 SLT



k1_7500_vek



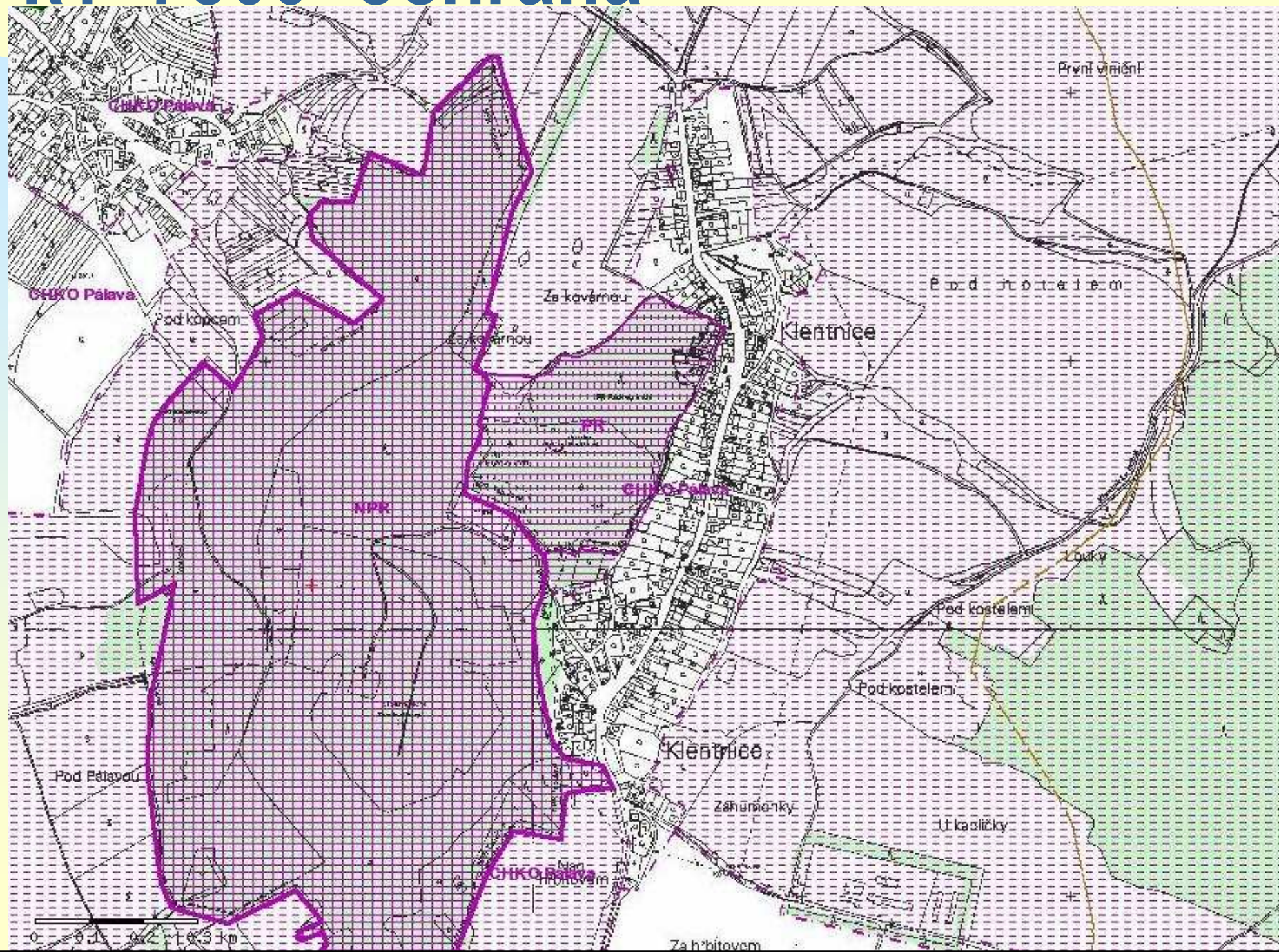
NFR Tabulová

FR Rožový vrch

435

0 0.1 0.2 0.3 km

k1 7500 ochrana



Typ archeologické zóny 1

Území, na němž jsou stavebníci již od přípravy stavby povinni tento záměr oznámit Archeologickému ústavu AV ČR a umožnit jemu nebo oprávněné organizaci provést na dotčeném území záchranný archeologický výzkum (dále jen ZAV). Je-li stavebníkem právnická nebo fyzická osoba, při jejímž podnikání vznikla nutnost záchranného archeologického výzkumu, hradí náklady ZAV tento stavebník; jinak hradí náklady organizace provádějící archeologický výzkum. Obdobně se postupuje, má-li se na takovém území provádět činnost, kterou by mohlo být ohroženo provádění archeologických výzkumů.

Legislativa Je nutné respektovat § 22 a § 23 zákona č. 20/1987 Sb., o st. památkové péči v platném znění, tzn. týká se záměrů provádět jakékoli zemní práce, při nichž může být učiněn archeologický nález.

Zdravotní stav

Landsat-TM/ETM+
pixel - 30 m

Hustota zápoje - 70%+
Homogenita 80%+

Legenda mapy A - Microsoft Internet Explorer

Zdravotní stav lesních porostů ve stupnici
poškození a mortality

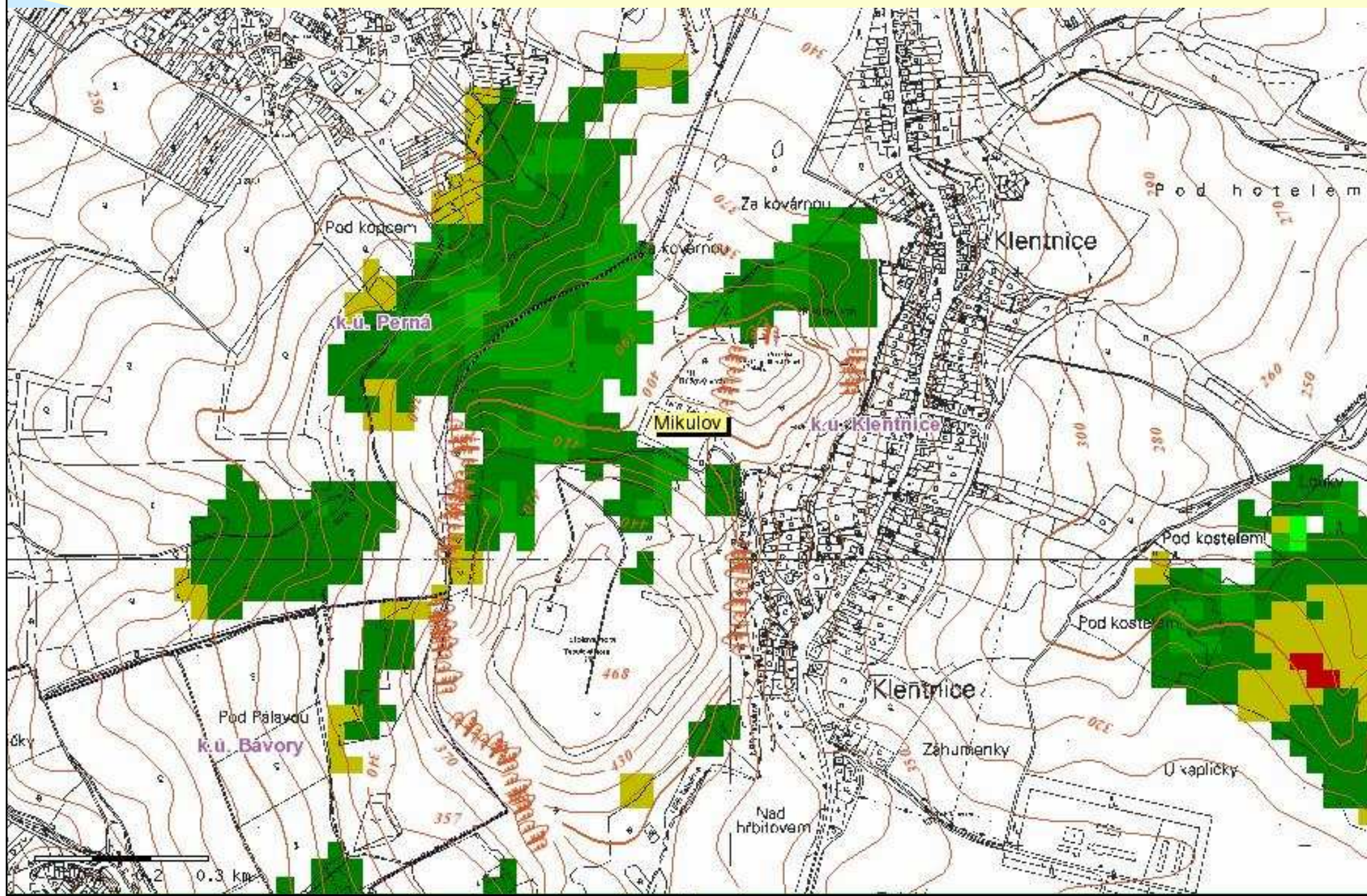
Jehličnaté porosty	Listnaté porosty	Poškození a mortality	Charakteristika poškození porostu
		0	Porosty zdravé
		O/I	První příznaky
		I	Mírné
		II	Střední
		IIIa	Silné
		IIIb-IV	Velmi silné
		Oblačnost	

Defoliace - množství jehličí(listí) v korunách lesního porostu

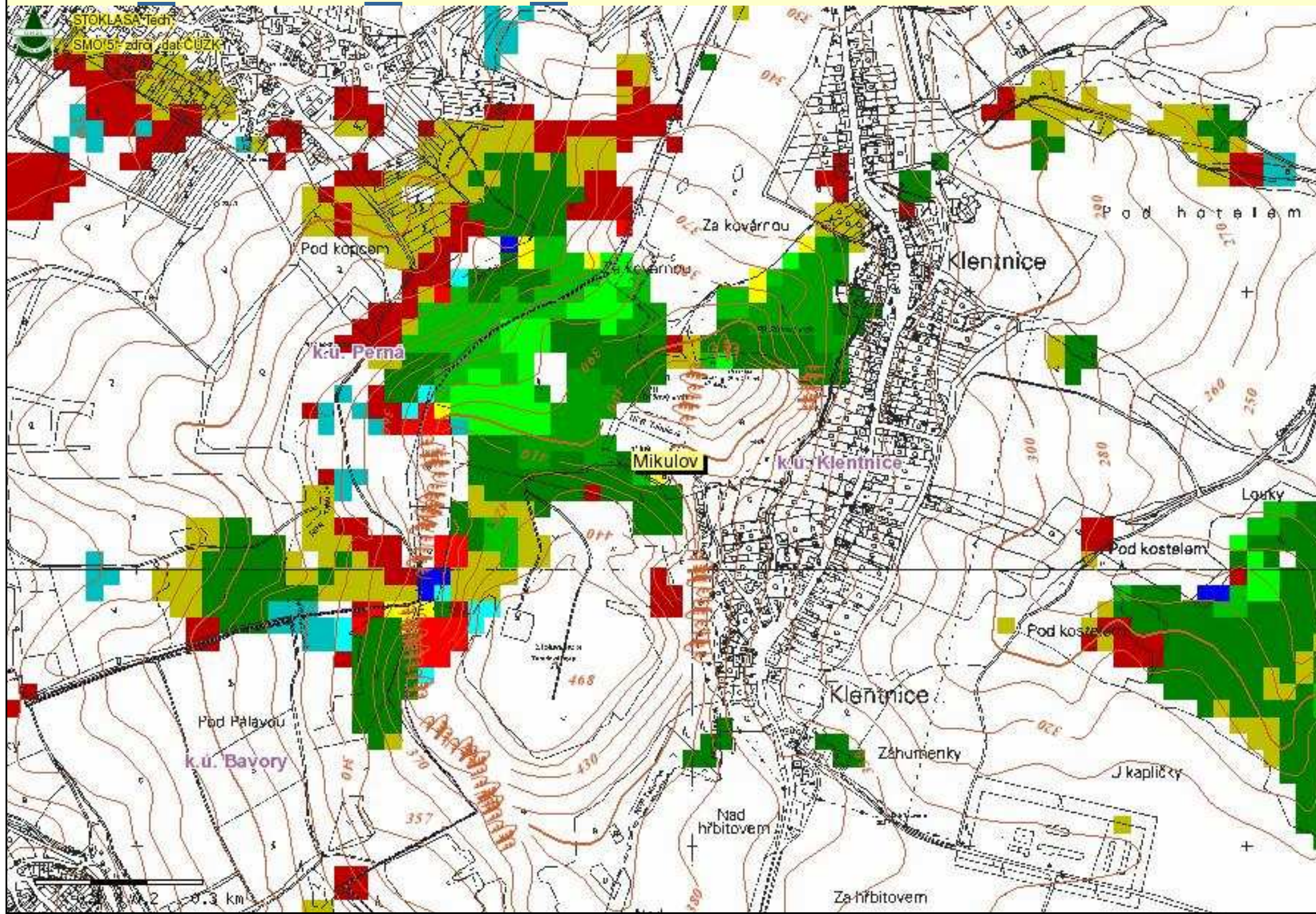
Mortalita - množství obsažené vody a stupeň prosychání

(oblačnost, okraje - smíšené pixely, svahy, smíšené porosty,

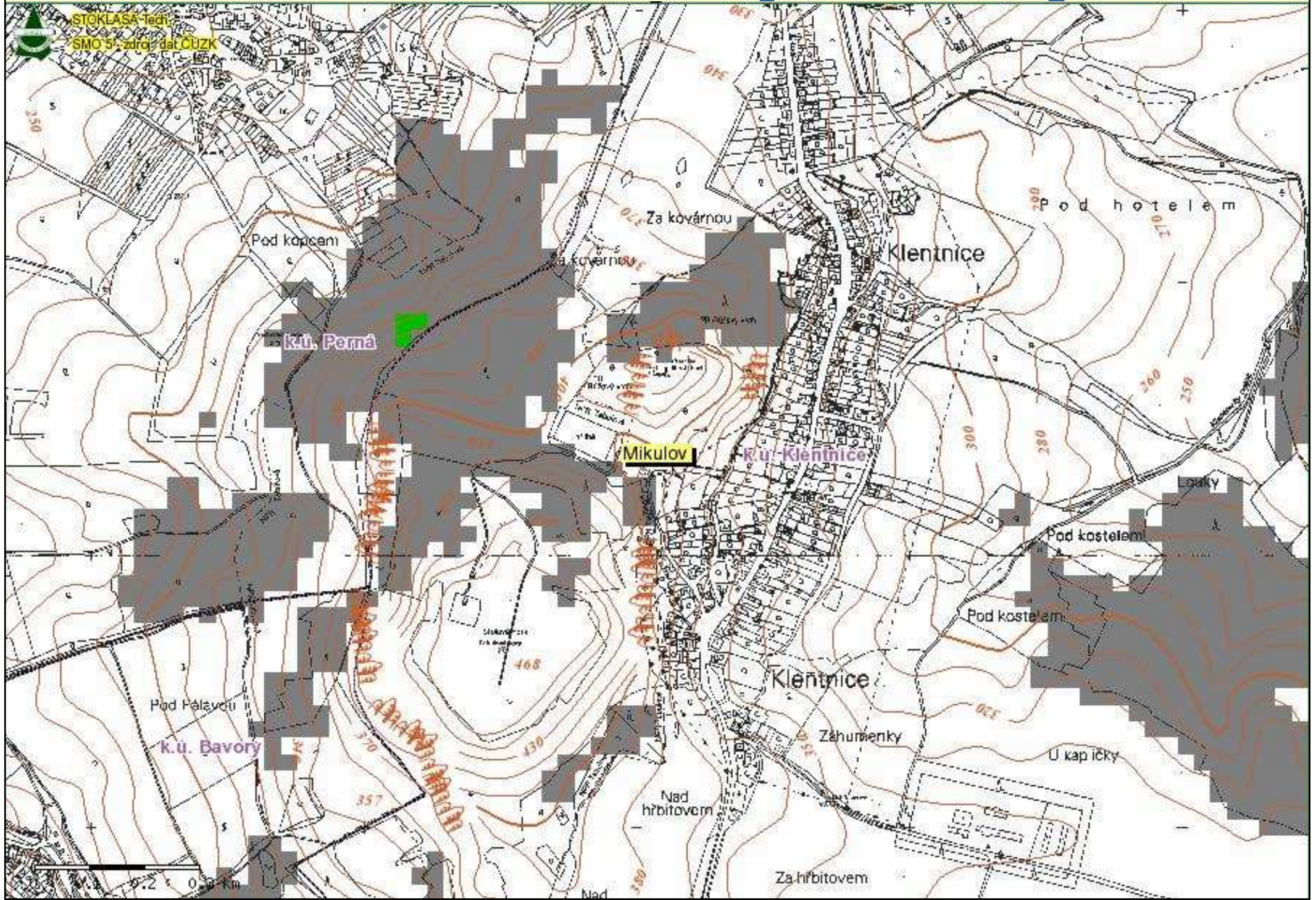
k1_zdravi_lesa_2004



k1 zdravi lesa 1988



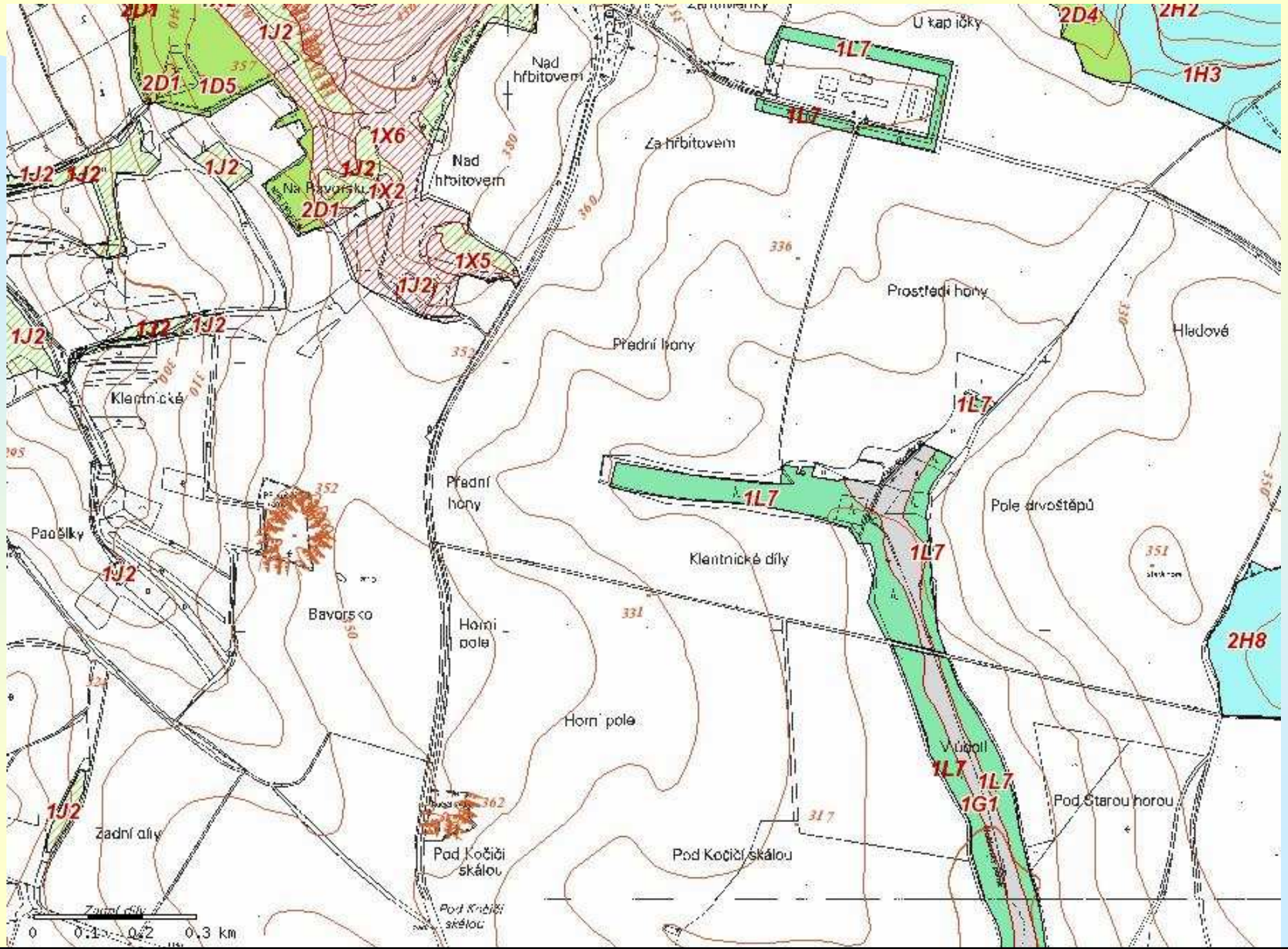
k1_zdravi_lesa_2004_jehlicnany



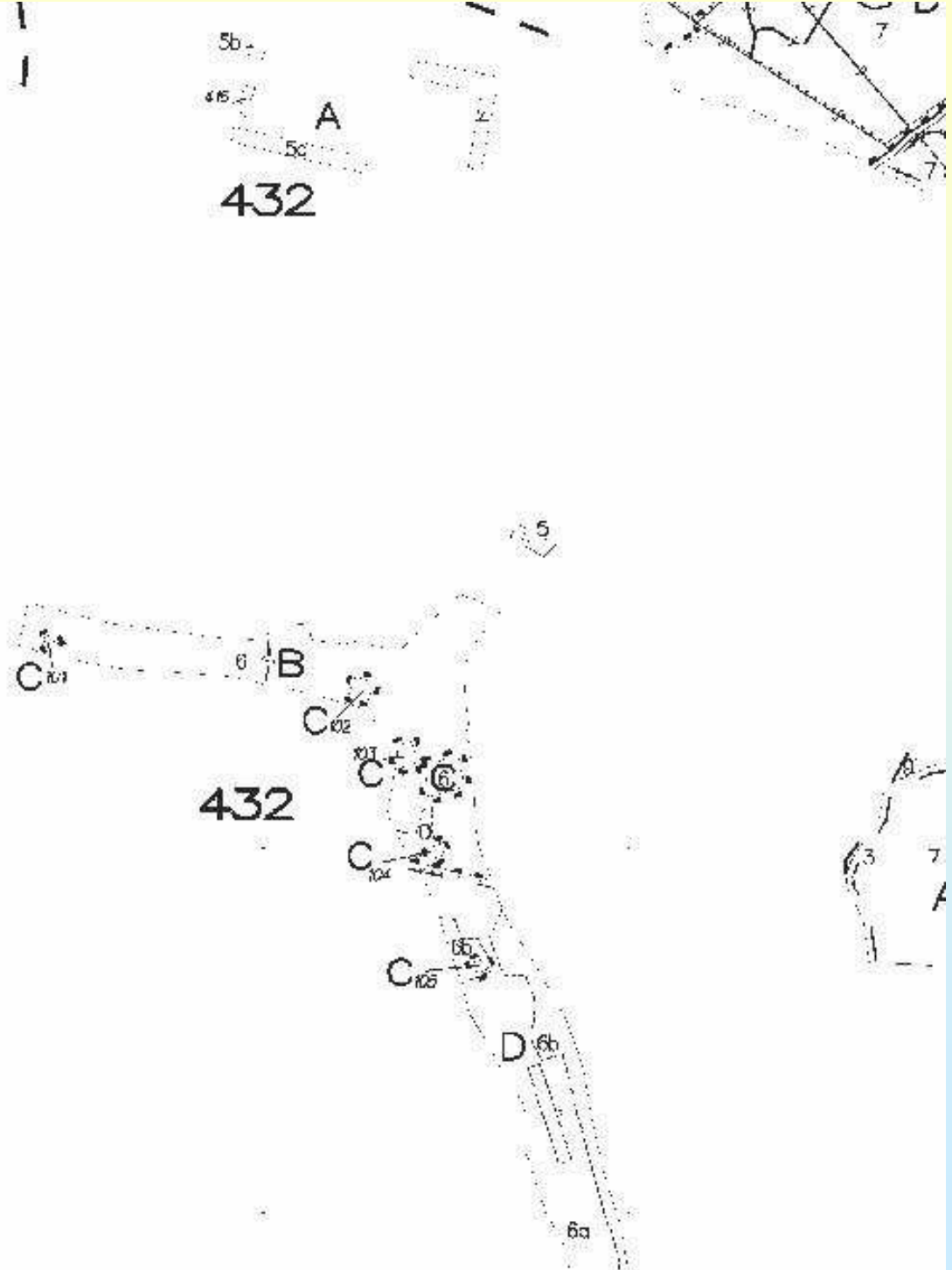
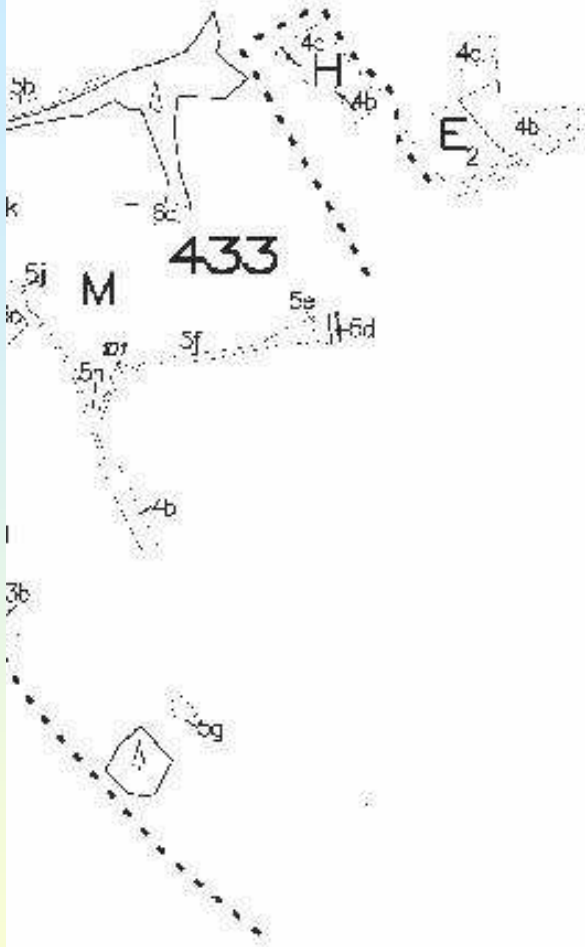
k2 7500 orto uh



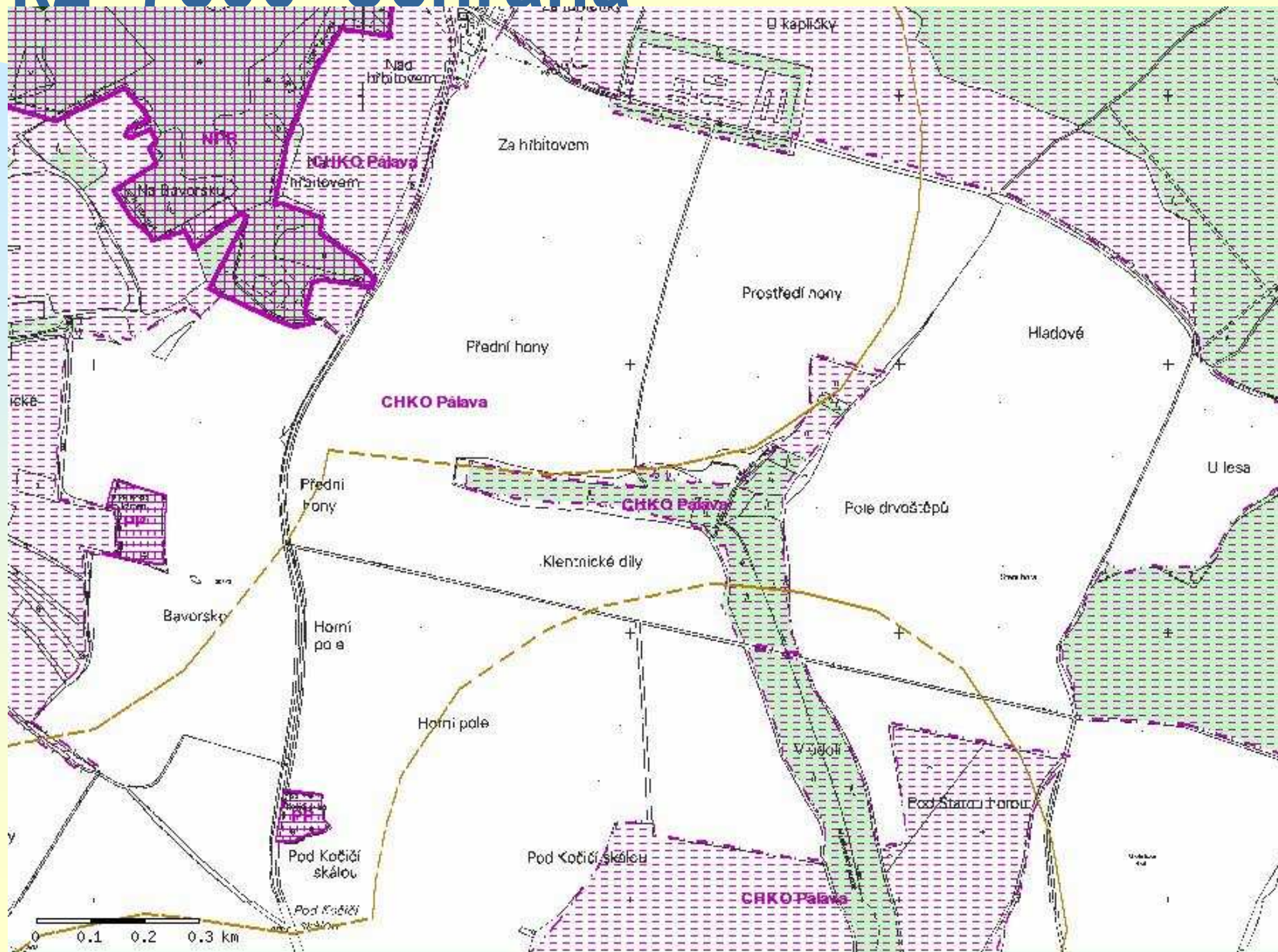
k2 7500 SLT



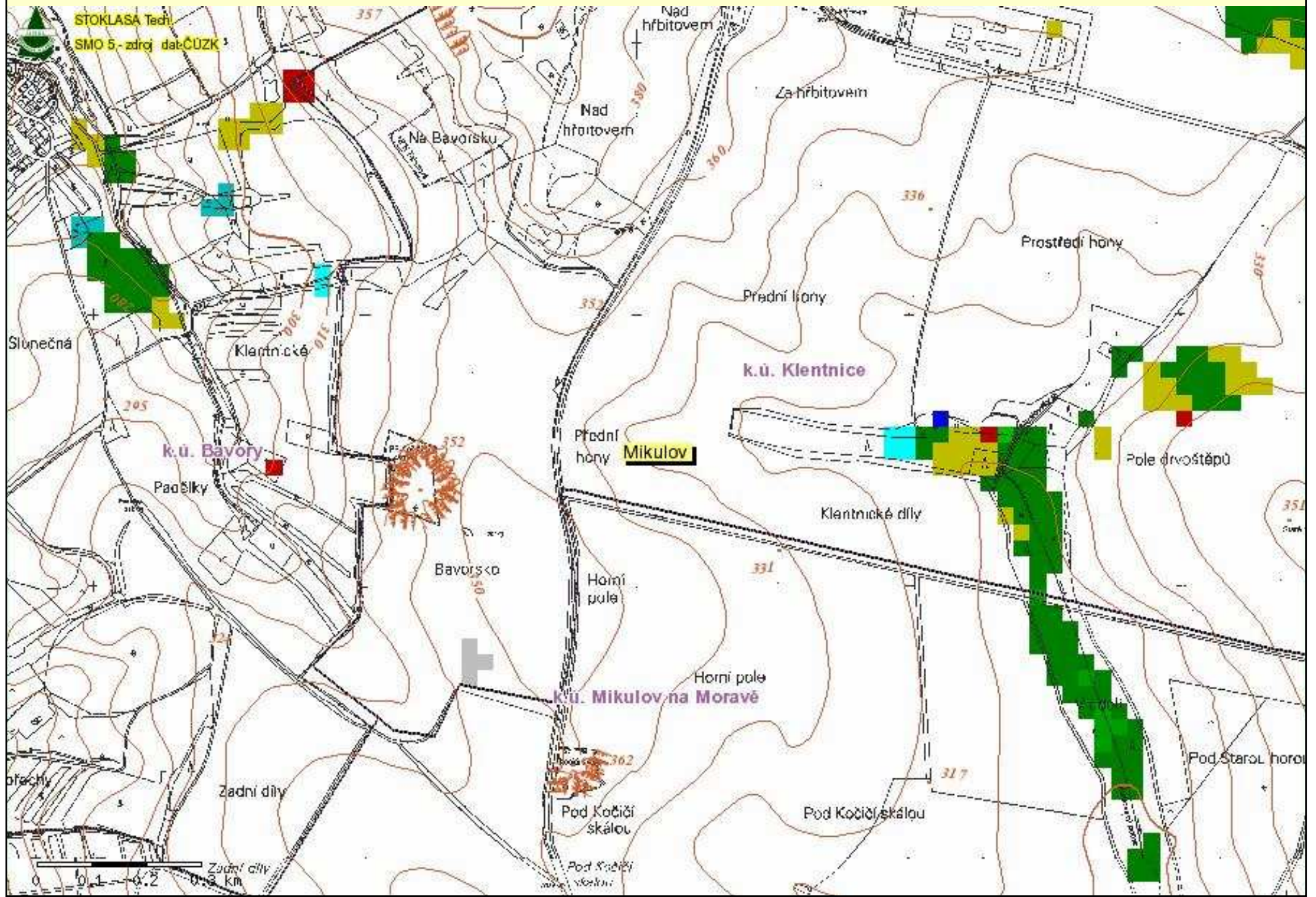
k2_7500_vek



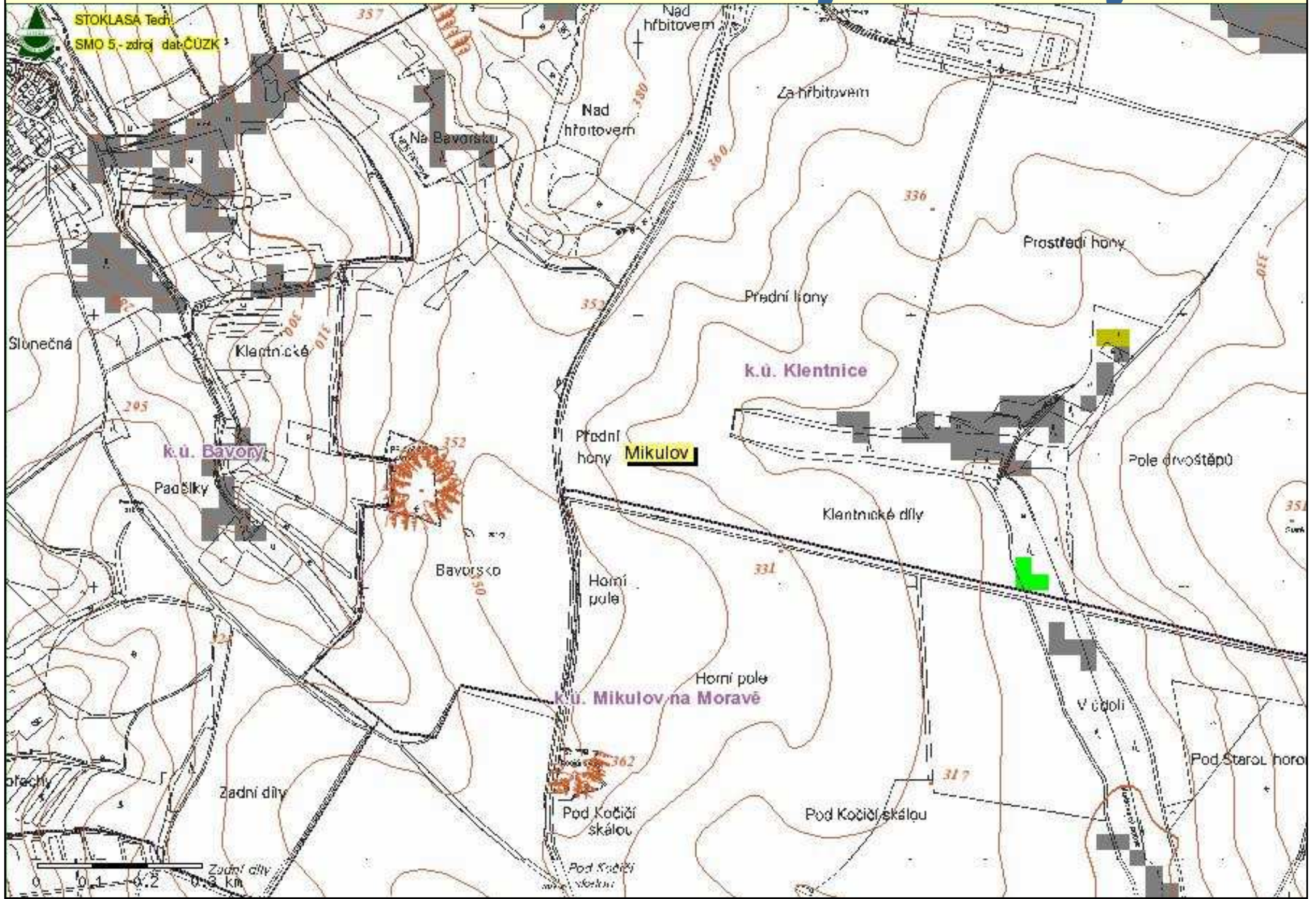
k2 7500 ochrana



k2_zdravi_lesa_1988



k2_zdravi_lesa_2004_jehlicnany



**Děkuji
za vaši
pozornost**

**www.uhul.cz
www.klentnice.cz**

