

---

# Vybrané kapitoly z pedogeografie a biogeografie

---

## Paleopedologie

3.11.2006

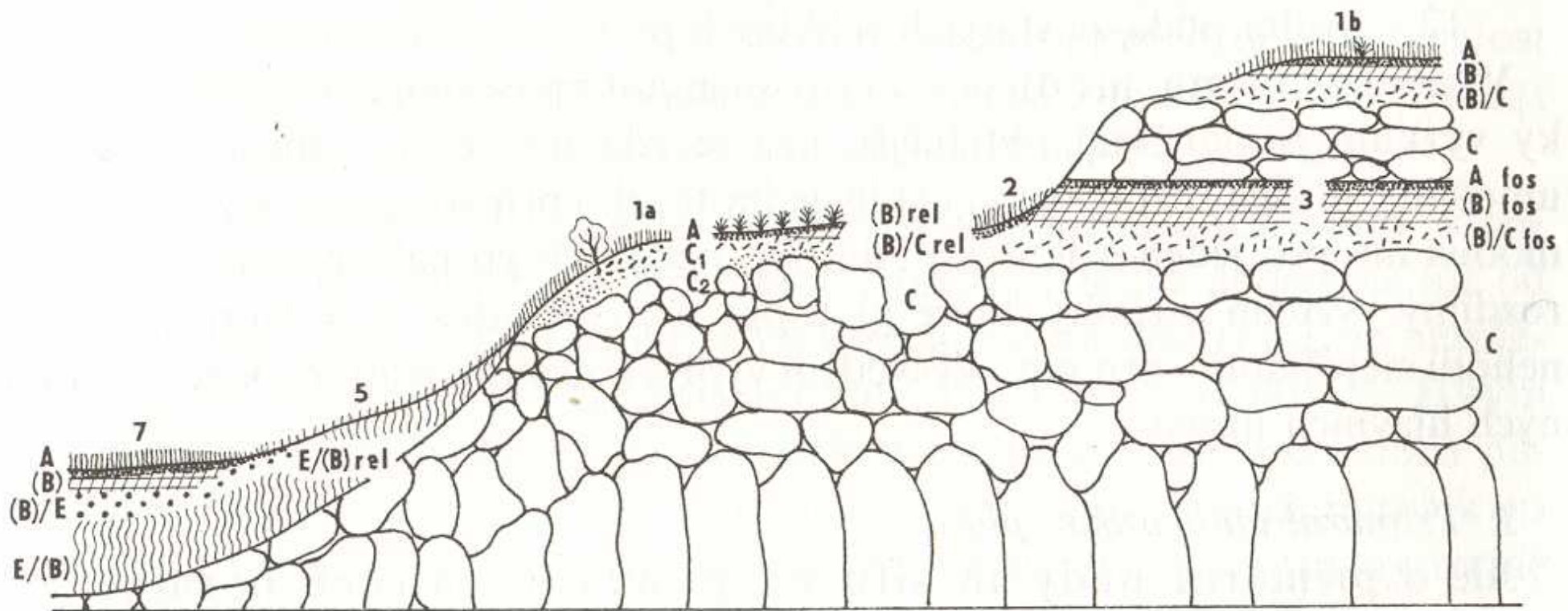
Zdeněk Máčka

# Paleopedologie – definice

- *Vědní disciplína zabývající se studiem půd a zvětrávacích pochodů minulých geologických dob.*
  - Staré půdy = pleistocénní a starší
  - Princip aktualizmu --- skutečně efektivní koncept pro studium starých půd?
  - Komplexní pojetí pedologie = znalost recentní pedogeneze + paleopedologie.
-

- 
- Co je třeba brát v úvahu?
    - Vyskytují se staré půdy v oblasti též jako v recentní podobě?
      - rovněž jako recentní
      - pouze fosilní
      - recentní obdoba ve vzdálených oblastech
    - Jaký stupeň zralosti současné půdy dosahují?
      - vývojová stádia, půdní sukcese
      - půdní klimax
  - Půdní klimax = poslední člen půdního řetězce, půda odpovídá stanovištním podmínkám
-

# Třídění půd podle způsobu výskytu



- I. Autochtonní půdy na primární matečné hornině
- II. Půdní sedimenty
- III. Autochtonní půdy na půdních sedimentech
- IV. Autochtonní formy přeměn na autochtonních půdních reliktech

# Terminologické poznámky

---

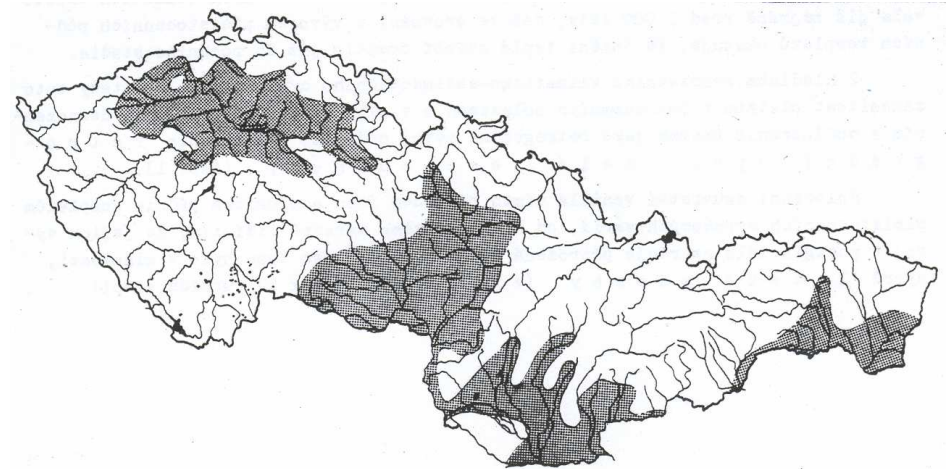
- Autochtonní půdy
  - Alochtonní půdy
  - Parautochtonní půdy
  - Pohřbené půdy
  - Polygenetické půdy
  - Polycyklické (harmonické) půdy
-

# Vztah půd ke kvartérnímu klimaticko-sedimentačnímu cyklu

- Změny půdotvorných faktorů v kvartéru
  - Matečná hornina
  - Podnebí
  - Působení organismů
  - Vliv reliéfu
  - Čas
- Běžný cyklus nástupu glaciálu: *sprašová syrozem* → *pararendzina* → *černozem* → *degradovaná černozem* → *strukturní půda*

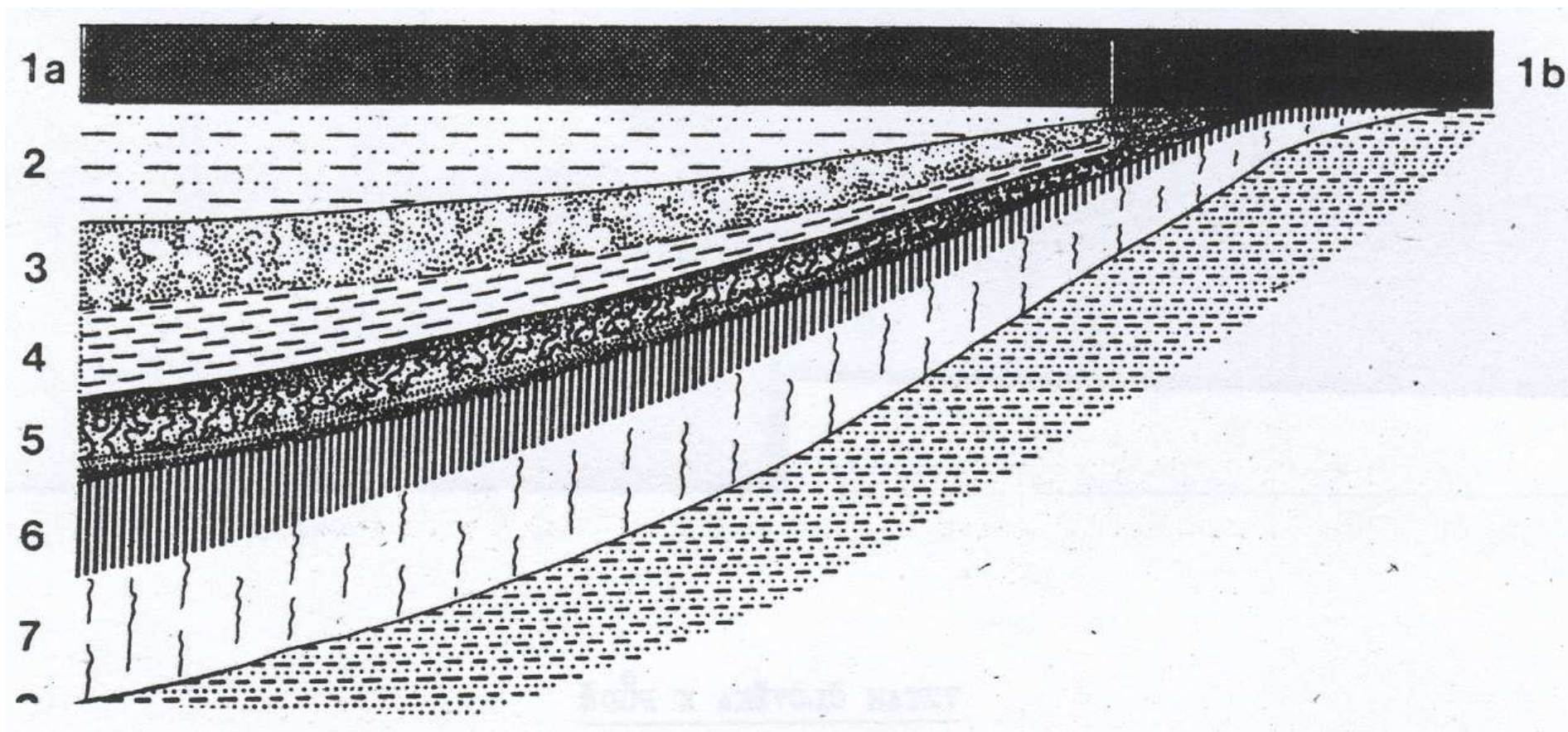
# Retrográdní vývoj půd v holocénu

- Pozdní glaciál: spraše, soliflukce, deluvioelické sedimenty, mrazové zvětraliny
- Starý, střední holocén: illimrizované půdy, odnosný/sedimentační klid
- Epiatlantik: pseudočernozemě
- Subboreál: pokročilá půdní eroze, půdní sedimenty
- Subatlantik: intenzivní odnos, ronové sedimenty, slabě vyvinutá černozem
- Subrecent: iniciační stádia černozemí





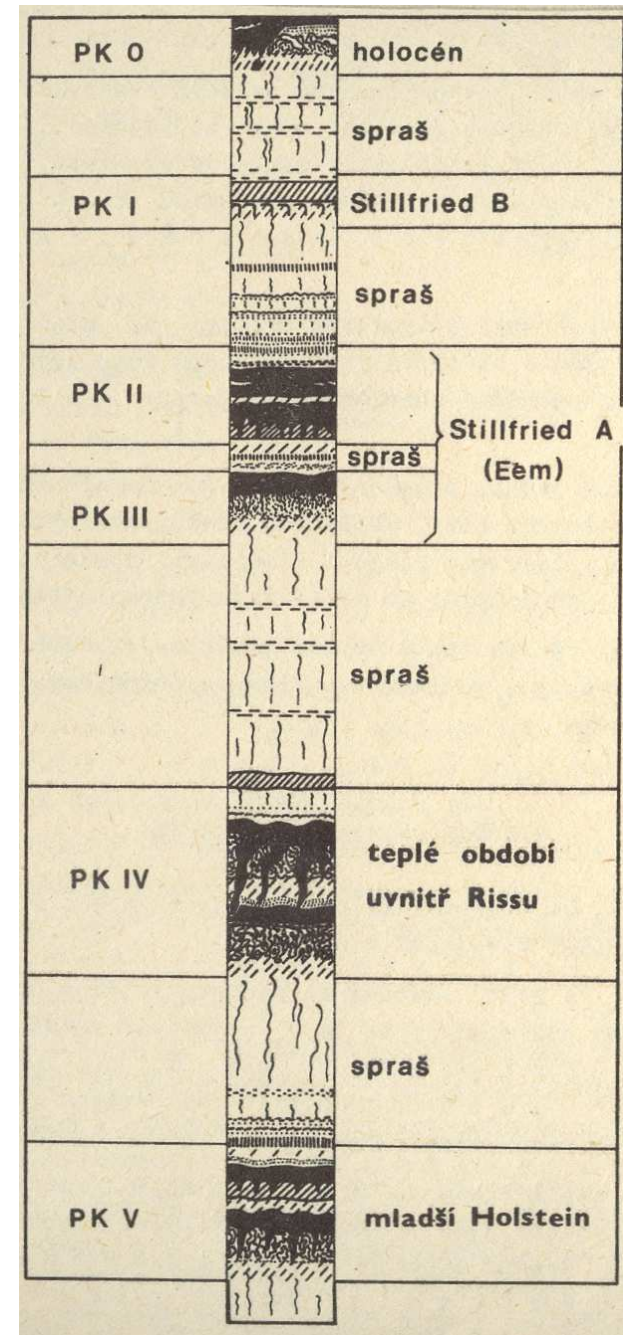
# Sled retrográdního vývoje půd (Velký Hubenov, severní Čechy)



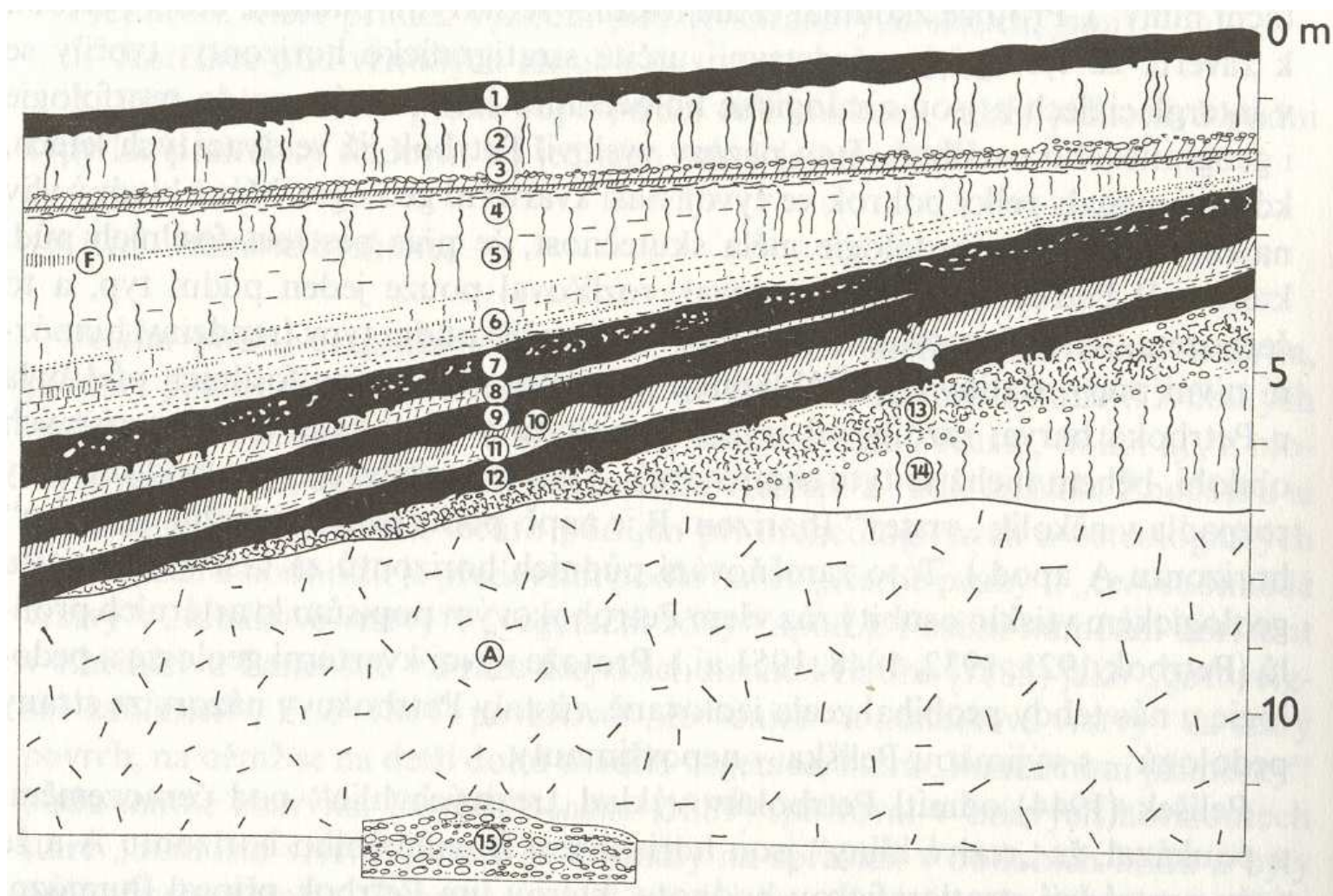


# Půdní komplexy

- **PK 0**, holocén
- **PK I**, iniciální pseudogleje, „arktické“ hnědozemě
- **PK II**, báze -degradovaná černozem až hnědozem, nadloží – pararendzina až černozem
- **PK III**, parahnědozem, černozem
- **PK IV**, dvojice parahnědozemí
- **PK V**, báze - braunlehmovitá parahnědozem, nadloží – půdy černozemní řady
- **PK VI**, tendence k braunlehmovitým půdám
- **PK VII, VIII, IX, X, XI**, braunlehmy, v nadloží silně vyvinuté parahnědozemě



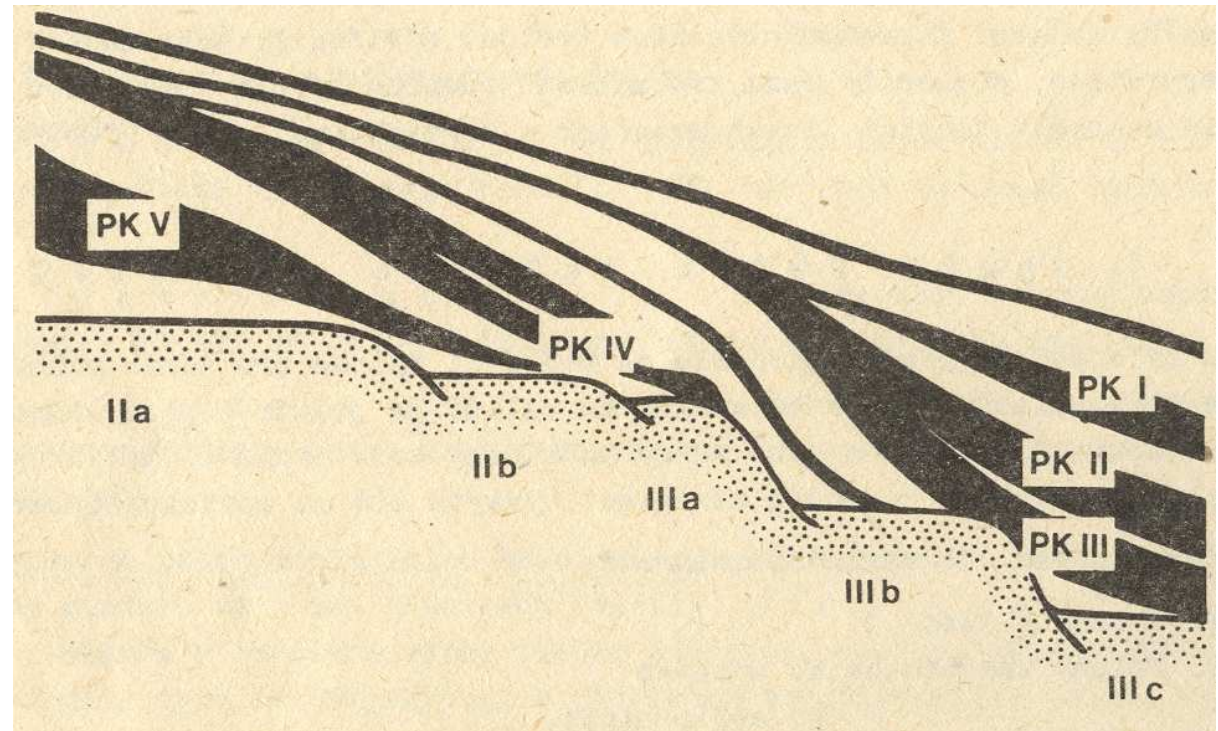
# Mladopleistocénní půdní komplexy (Jenerálka u Prahy)



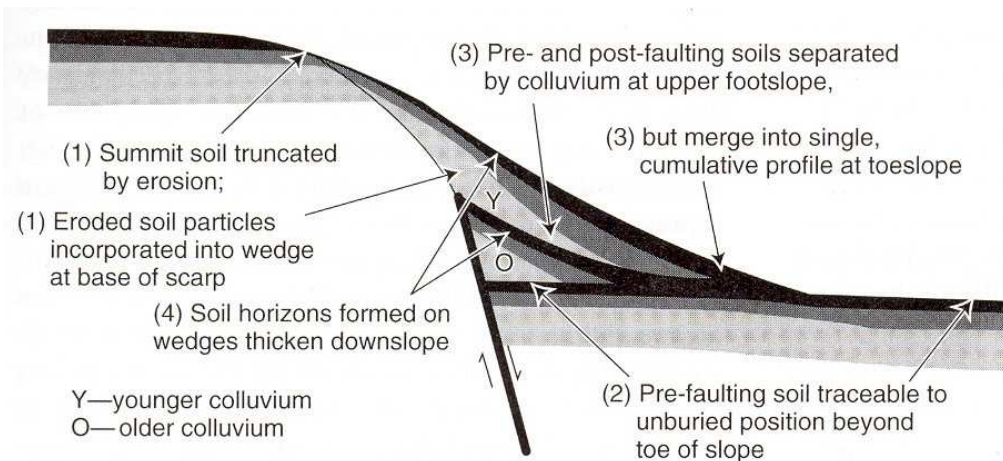


# Poměr půd k erozi a akumulaci

- Naprostá závislost výskytu půd na morfologii
  - polohy klidné
  - polohy zasahované
    - odnosem
    - sedimentací



# Půdní geomorfologie



## Využití půd pro rekonstrukci fází tektonického vývoje v kvartéru

